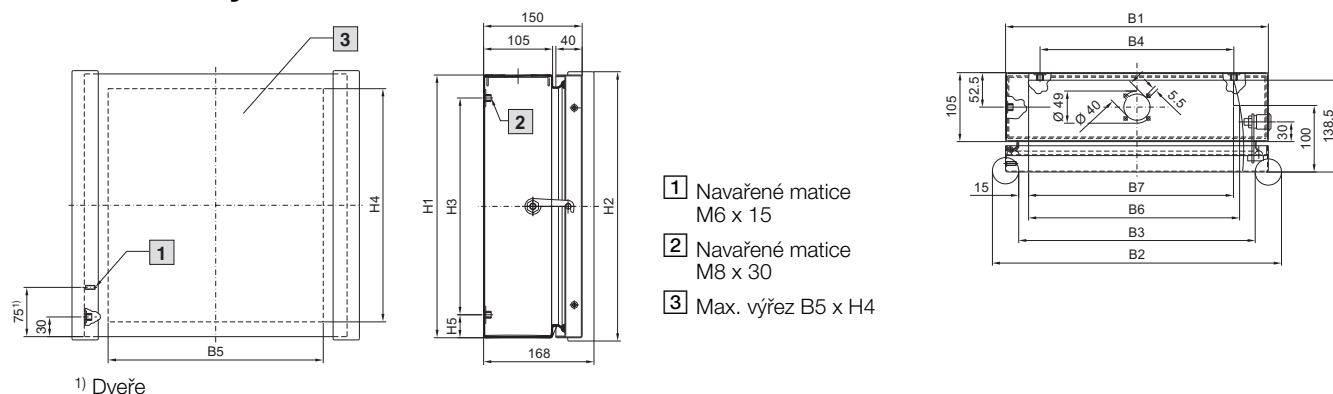


Ovládací skřínky s dveřmi

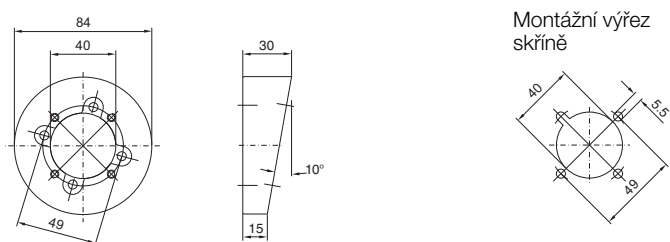


Obj. č. CP	6535.010	6536.010	6538.010	6539.010
Šířka (B1) mm	300	400	400	600
Výška (H1) mm	300	300	400	400
Hloubka (T1) mm	150	150	150	150
B2 = šířka skřínky s lištovými držadly	340	440	440	640
B3 = světlý vnitřní rozměr, čelní strana	260	360	360	560
B4 = vzdálenost upevnění montážních desek	215	295	295	510
B5 = max. výřez na čelní stěně, šířka	225	325	325	525
B6 = maximální šířka vestavby na dveřích při hloubce 100 mm	220	320	320	520
B7 = maximální šířka vestavby na dveřích při hloubce 118 mm	206	310	310	510
H2 = výška skřínky s lištovými držadly	310	310	410	410
H3 = vzdálenost upevnění montážních desek	250	250	330	330
H4 = max. výřez na čelní stěně, výška	255	255	355	355
H5 = vzdálenost dno – upevnění montážní desky	25	25	35	35

Systém nosných ramen CP 40, z nerez oceli

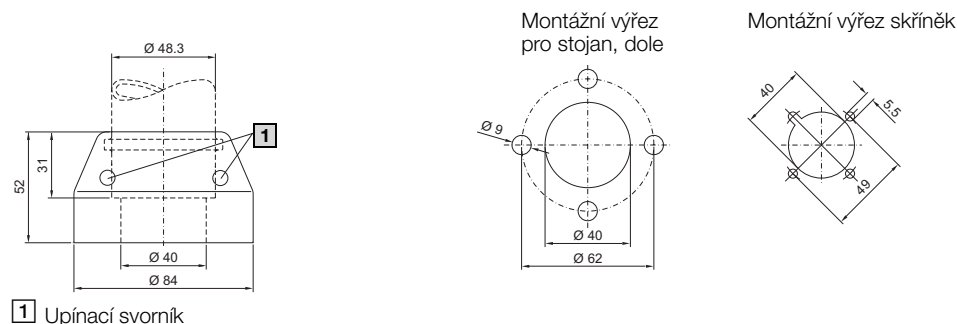
Adaptér pro nastavení sklonu 10° CP 40, z nerez oceli

CP 6664.100



Upevnění CP 40, nerez ocel

CP 6664.500



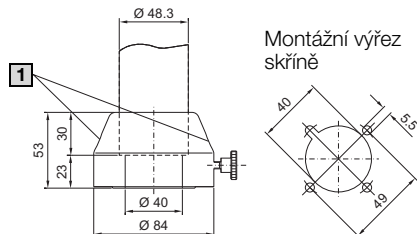
Rozváděčové skříň

Nerez ocel

System nosných ramien CP 40, z nerez oceli

Spojka CP 40, z nerez oceli

CP 6664.000

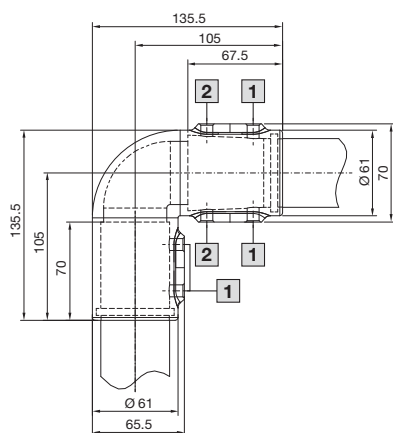


Montážni výřez skříně

1 Upínací svorník

Úhelník 90° CP 40, nerez ocel

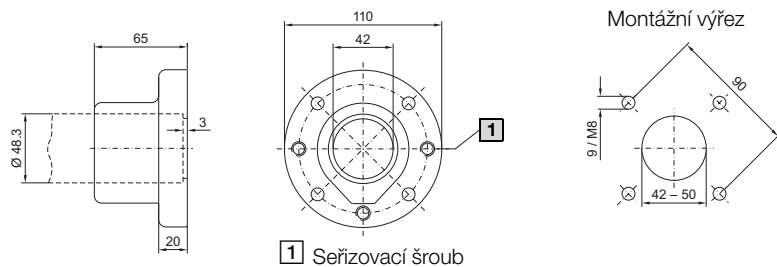
CP 6664.300



- 1 Pojistný šroub
- 2 Seřizovací šroub

Upevnění na stěnu/horizontální rovinu, nepohyblivé CP 40, z nerez oceli

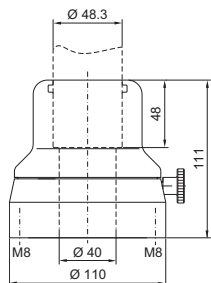
CP 6663.000



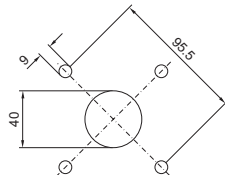
1 Seřizovací šroub

System nosných ramen CP 40, z nerez oceli Upevnění na stěnu/horizontální rovinu, otočné CP 40, z nerez oceli

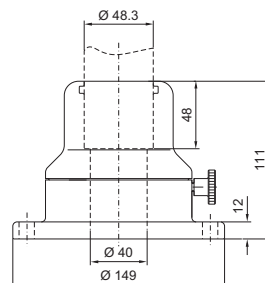
Upevnění na zadní stranu CP 6663.500



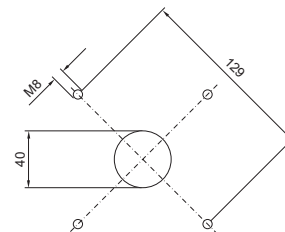
Montážní výřez



Upevnění na čelní stranu CP 6663.400

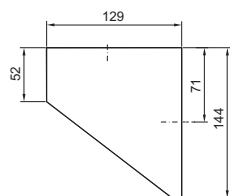


Montážní výřez

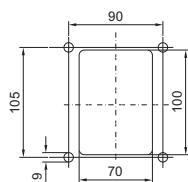


Nástěnná konzola CP 40, z nerez oceli

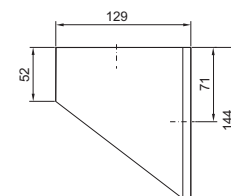
Upevnění na zadní stranu CP 6665.000



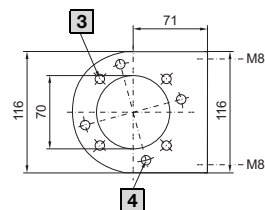
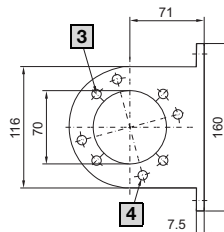
Montážní výřez



Upevnění na čelní stranu CP 6665.500



Montážní výřez



3 Otvor pro CP 6663.000

4 Otvor pro CP 6663.500