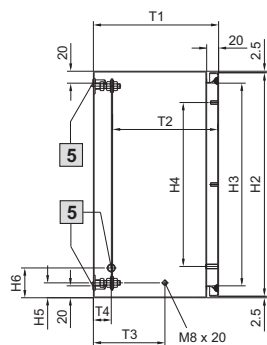
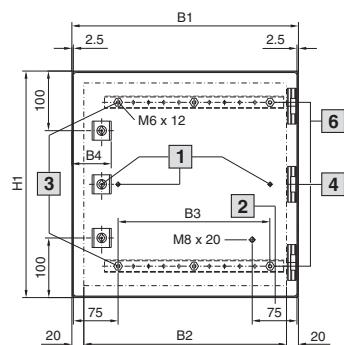


### Nerez ocel, s dveřmi se závěsy

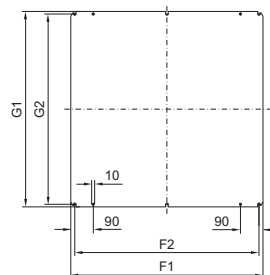
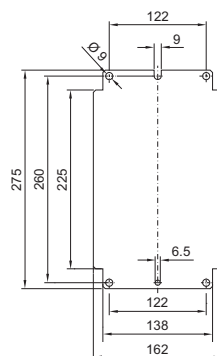
KEL 9401.600 – KEL 9409.600



Montážní desky

KEL 9401.600

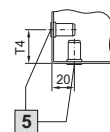
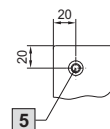
KEL 9402.600 –  
KEL 9409.600



- 1 Při H1 = 300/380 pouze jeden otočný uzávěr a bez středového svorníku
- 2 50 u KEL 9401.600
- 3 Neplatí u KEL 9401.600

- 4 Pouze KEL 9408.600
- 5 Slepá nýtvací matice M8
- 6 Horizontální profil u skříní  $\geq 600$  mm

Detail pohledu zezadu



Montážní poloha montážní desky u KEL 9409.600 s pootočením o 90°

Obj. č. KEL	Rozměry rozváděčové skříně v mm													Rozměry montážní desky v mm				Tloušťky materiálů mm			
	B1	B2	B3	B4	H1	H2	H3	H4	H5	H6	T1	T2	T3	T4	F1	F2	G1	G2	Skříň	Dveře	Montážní deska
9401.600	200	160	-	56	300	295	274	225	20	50	155	135	60	30	-	-	-	-	1,25	1,5	2,0
9402.600	380	340	250	66	300	295	260	225	25	50	155	113 – 129	75	30	334	295	275	250	1,38	1,5	2,0
9409.600	300	260	175	66	380	375	340	275	25	50	210	168 – 184	120	60	334	295	275	250	1,38	1,5	2,0
9403.600	380	340	250	66	380	375	340	275	42,5	50	210	168 – 184	120	30	334	295	355	330	1,38	1,5	2,5
9404.600	380	340	250	66	600	595	560	525	25	50	210	168 – 184	120	30	334	295	570	545	1,38	1,5	2,5
9405.600	600	560	500	66	600	595	560	525	27,5	50	210	168 – 184	120	30	549	510	570	545	1,38	2,0	2,5
9406.600	600	560	500	66	760	755	720	675	27,5	50	210	168 – 184	120	30	549	510	730	705	1,38	2,0	3,0
9407.600	760	720	600	66	760	755	720	675	27,5	50	300	258 – 274	120	30	704	665	730	705	1,50	2,0	3,0
9408.600	800	760	600	66	1000	995	960	925	35	50	300	258 – 274	120	30	739	700	955	930	1,50	2,0	3,0