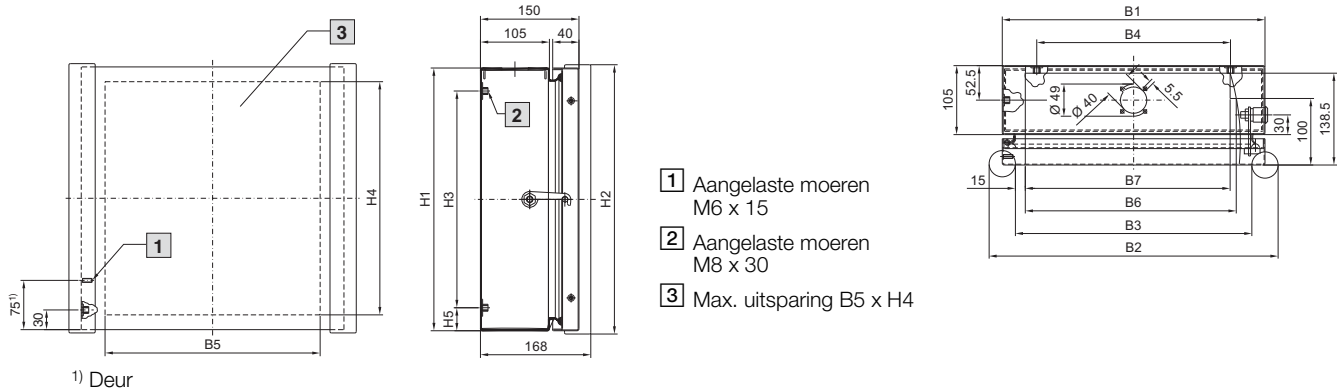


### Bediendeurbehuizingen

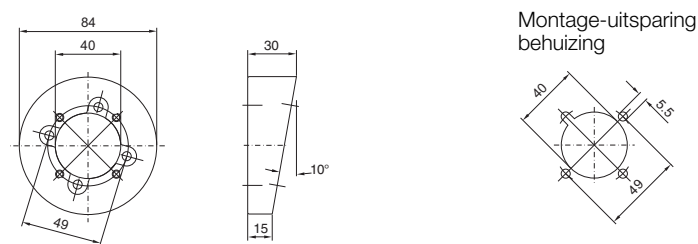


Bestelnr. CP	6535.010	6536.010	6538.010	6539.010
Breedte (B1) mm	300	400	400	600
Hoogte (H1) mm	300	300	400	400
Diepte (T1) mm	150	150	150	150
B2 = Behuizingsbreedte met handgreepprofielen	340	440	440	640
B3 = Binnenwerkse binnenafmetingen, front	260	360	360	560
B4 = Afstand montageplaatbevestiging	215	295	295	510
B5 = Max. frontuitsparing, breedte	225	325	325	525
B6 = Uitdraaibare breedte bij diepte 100 mm	220	320	320	520
B7 = Uitdraaibare breedte bij diepte 118 mm	206	310	310	510
H2 = Behuizingshoogte met handgreepprofielen	310	310	410	410
H3 = Afstand montageplaatbevestiging	250	250	330	330
H4 = Max. frontuitsparing, hoogte	255	255	355	355
H5 = Afstand bodem – montageplaatbevestiging	25	25	35	35

### Draagarmsysteem CP 40, roestvaststaal

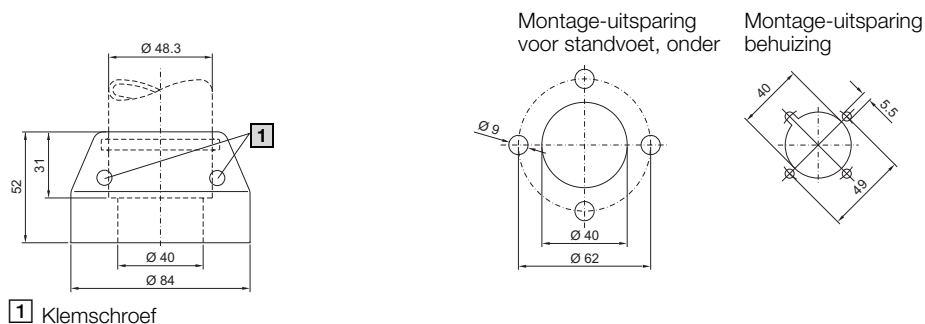
#### Hoekstuk 10° CP 40, roestvaststaal

CP 6664.100



#### Bevestiging CP 40, roestvaststaal

CP 6664.500



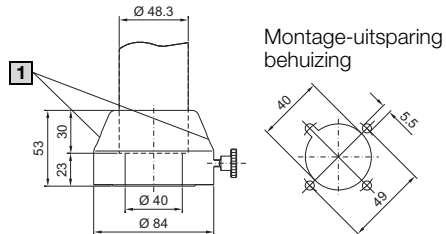
# Kastsystemen

## Roestvaststaal

### Draagarmsysteem CP 40, roestvaststaal

#### Koppeling CP 40, roestvaststaal

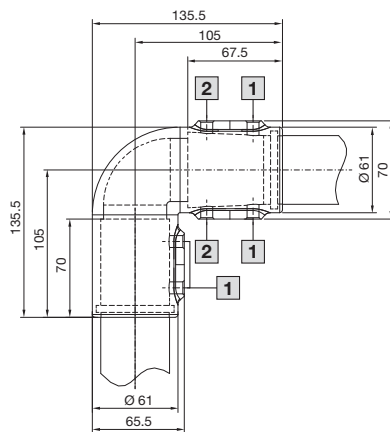
CP 6664.000



1 Klemschroef

### Hoekstuk 90° CP 40, roestvaststaal

CP 6664.300

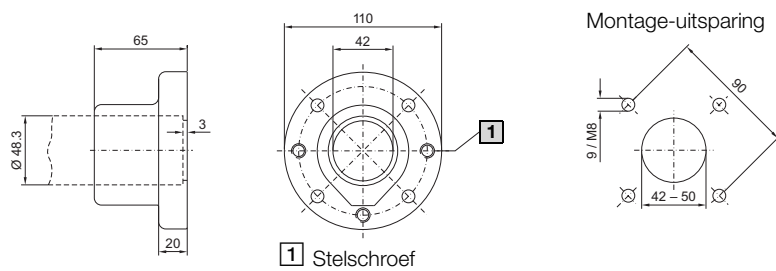


1 Borgschroef

2 Stelschroef

### Wand-/vloerbevestiging niet-draaibaar CP 40, roestvaststaal

CP 6663.000

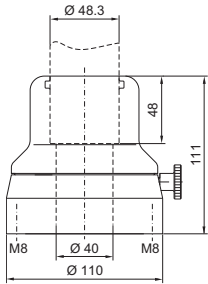


1 Stelschroef

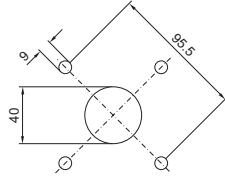
### Draagarmsysteem CP 40, roestvaststaal

#### Vloerbevestiging draaibaar CP 40, roestvaststaal

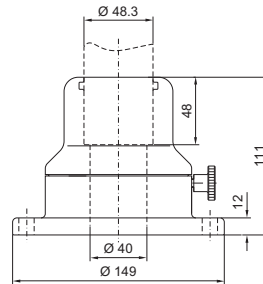
Bevestiging van CP 6663.500 aan de achterzijde



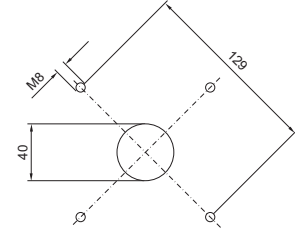
Montage-uitsparing



Bevestiging van CP 6663.400 aan de voorzijde

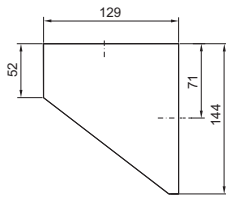


Montage-uitsparing

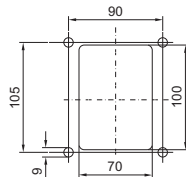


### Wandconsole CP 40, roestvaststaal

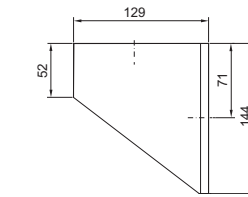
Bevestiging van CP 6665.000 aan de achterzijde



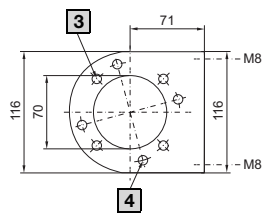
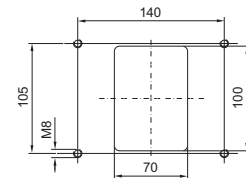
Montage-uitsparing



Bevestiging van CP 6665.500 aan de voorzijde



Montage-uitsparing



**3** Boring voor CP 6663.000

**4** Boring voor CP 6663.500