

Stroomverdeling

RiLine toebehoren: Aansluittechniek

Aderaansluitklemmen

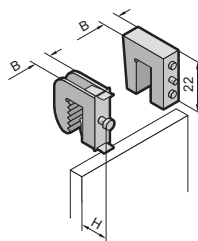
Opmerking:

- Stroombelastbaarheid van aansluitdraden, zie hoofdstuk 2-101, pagina 5
- Technische informatie over het aansluiten van aders en aderaansluitingen, zie hoofdstuk 2-101, pagina 4

Toelating:



E191125

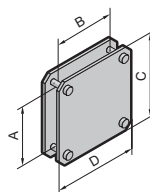


Voor raildikte mm	Aansluiting van ronde aders ¹⁾ mm ²	Klemruimte voor gelamelleerd railkoper B x H mm	Aandraai-moment Nm	Breedte (B) mm	Hoogte (H) mm		Bestelnr. SV
					min.	max.	
3 – 5	1 – 4	–	2	8,0	–	–	3550.000
5	1 – 4	–	2	11,0	17	23	3450.500
5	2,5 – 16	8 x 8	3	14,0	22	29	3451.500
5	16 – 50	10,5 x 11	8	18,5	26	39	3452.500
5	35 – 70	16,5 x 15	12	24,5	39	57	3453.500
5	70 – 185	22,5 x 20	15	30,5	44	66	3454.500
6 – 10	1 – 4	–	2	8,0	–	–	3555.000
10	1 – 4	–	2	11,0	17	23	3455.500
10	2,5 – 16	8 x 8	3	14,0	22	29	3456.500
10	16 – 50	10,5 x 11	8	18,5	26	39	3457.500
10	35 – 70	16,5 x 15	12	24,5	39	57	3458.500
10	70 – 185	22,5 x 20	15	30,5	44	66	3459.500

¹⁾ Bij toepassing van soepele aders dienen adereindhulzen te worden gebruikt

Vlakke klemmen

Voor de elektromechanische verbinding tussen gelamelleerd railkoper en railkoper van E-Cu



Voor railkoper mm	Klemruimte voor gelamelleerd railkoper B x H mm	Aandraai-moment Nm	Binnenwerkse binnenaafmetingen		C mm	D mm	Bestelnr. SV
			A mm	B mm			
12 x 5 – 30 x 10	34 x 10	8	34	34	55	55	3554.000
40 x 10	34 x 10	8	44	34	65	55	3559.000
50 x 10	34 x 10	8	54	34	75	55	3560.000
50 x 10	54 x 10	8	54	54	75	75	3562.000
60 x 10	34 x 10	8	64	34	85	55	3561.000
60 x 10	54 x 10	8	64	54	85	75	3563.000
80 x 10	65 x 10	8	84	65	105	86	3460.500

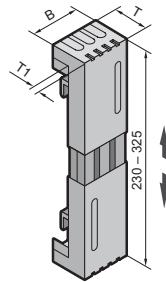
Systemafdekkappen

Voor 60 en 100 mm railsystemen (3-polig)

Toelating:



E191125

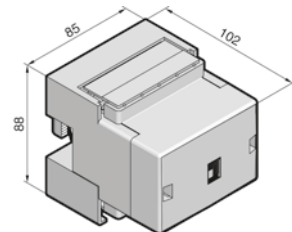
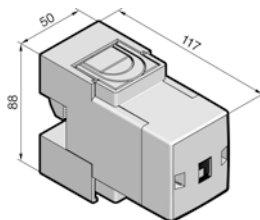


Breedte (B) mm	Diepte (D) mm	Diepte (T1) mm	Bestelnr. SV
50	80	40	3086.000
100	80	40	3087.000
100	110	70	3090.000
200	80	40	3088.000
200	110	70	3091.000

Aansluitblok

Opmerking:

- Bij toepassing van de klem op 2-polige railsystemen (9340.040) dient de klem ten behoeve van de aansluiting op PE-railkoper 180° te worden gedraaid
- Technische informatie over het aansluiten van aders en aderaansluitingen, zie hoofdstuk 2-101, pagina 4
- Stroombelastbaarheid van aansluitdraden, zie hoofdstuk 2-101, pagina 5
- De nominale spanning bij DC-toepassingen is afhankelijk van de plaatsing van het railkoper in de railsteun SV 9340.050, SV 9341.050, SV 9342.050



Nominale stroom max.	800 A	1600 A
	690 V AC	690 V AC
Nominale spanning	L1 + L2	1000 V DC
	L1 + L3	1500 V DC
Bestelnr. SV	9342.311	9342.321

Montagegegevens voor toepassingen volgens IEC (DIN EN)

Aderaansluiting Cu mm ²		
- soepel met adereindhulzen	95 – 185 ¹⁾	-
- rm	95 – 300	-
Klemruimte voor gelamelleerd railkoper B x H mm		
- bij 5 mm raildikte	33 x 26	65 x 27
- bij 10 mm raildikte	33 x 21	65 x 22
Aandraaimoment Nm	14	20

Materiaaleigenschappen

Contactbaan: E-Cu, verzilverd	■	■
Aderaansluitklem	Messing, vernikkeld	-
	Roestvaststaal	■

¹⁾ Aansluiting t/m 240 mm² soepel zonder adereindhuls met een aandraaimoment van 20 Nm