

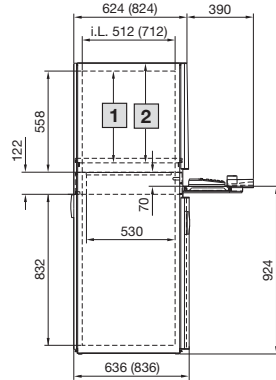
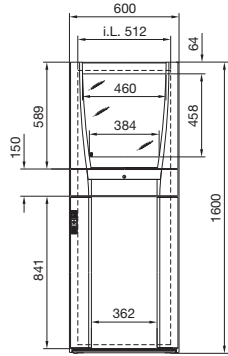
Armarios de distribución

Sistemas de armarios para PC

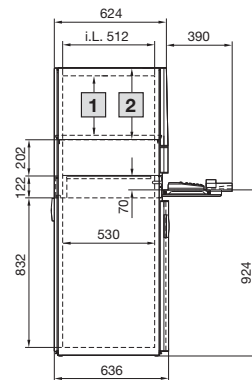
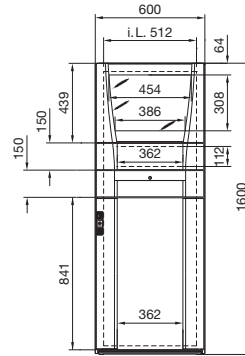
Sistemas de armarios para PC

con cajón para teclado

Con puerta transparente y cajón
PC 5366.000, PC 5368.000



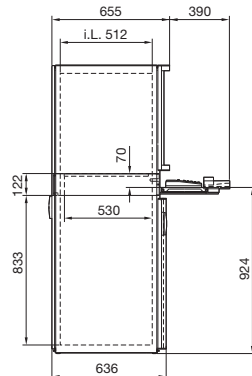
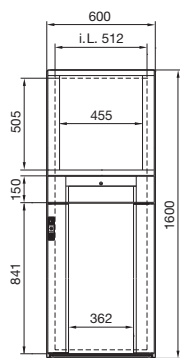
Con panel pequeño para montajes y cajón
PC 5366.300



- 1 Máx. 505 ajustable en retícula de 25 mm
- 2 Máx. 547 ajustable en retícula de 25 mm

- 1 Máx. 355, ajustable en retícula de 25 mm
- 2 Máx. 397, ajustable en retícula de 25 mm

Con panel grande para montajes y cajón
PC 5366.400



i.L. = Clearance width

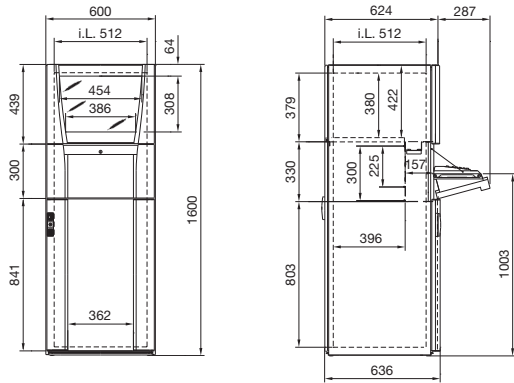
				Ref. PC			
				Profundidad 636 mm	5366.000	5366.300	5366.400
				Profundidad 836 mm	5368.000	-	-
Unidad de envase	Ejecución	Material	Color RAL				
Caja	Construcción de armario con laterales y techo moldeados	Chapa de acero de 1,5 mm	7035 estructurado				
	Chapas de entrada de cables, de tres piezas (5368.000, de cuatro piezas)	Chapa de acero de 1,5 mm	galvanizado	■	■	■	
Puerta posterior	Con cierre de barras y bombín de doble paletón, bisagras a la derecha	Chapa de acero de 2,0 mm	7035 estructurado	■	■	■	
Puerta transparente arriba	Con marco soporte bloqueo interior ¹⁾ , bisagras a derecha	Chapa de acero de 1,5 mm	7015				
	Paneles verticales decorativos	Plástico según UL 94-V0	7035	■	■		-
	Cristal con sombreado impreso	Cristal de seguridad ESG 4,0 mm	7015				
Panel para montajes, grande, arriba	Perfiles verticales, bloqueo por el interior ¹⁾ , bisagras a la derecha	Perfil de aluminio	7035				
	Placa de montaje	Chapa de acero de 1,5 mm	7015	-	-		■
	Perfil de cierre arriba/abajo	Plástico según UL 94-V0	7035				
Bandeja para aparatos para monitor	Perforada, montaje fijo	Chapa de acero de 1,5 mm	7015	■	■		-
Cajón para teclado	Caja	Chapa de acero de 1,5 mm	7035				
	Pieza extraíble para teclado con soporte para cables, así como soporte para ratón extraíble y soporte para teclado	Chapa de acero de 1,5 mm	7035	■	■	■	
	Chapa con listón asa, abatida puede utilizarse como reposabrazos, con cierre n° 3524 E	Plástico según UL 94-V0	7035/7015/9006				
Panel para montajes, pequeño	Con bisagras a la derecha, izquierda atornillada desde el interior, placa de montaje canteada	Chapa de acero de 1,5 mm	7015	-	■		-
	Pantallas decorativas laterales	Plástico según UL 94-V0	7035				
Puerta abajo	Perfiles verticales con cierre de barras y bombín de doble paletón, bisagras a la derecha	Perfil de aluminio	7035	■	■	■	
	Puerta o placa para montajes canteada	Chapa de acero de 1,5 mm	7015				

¹⁾ con desbloqueo para puerta transparente arriba

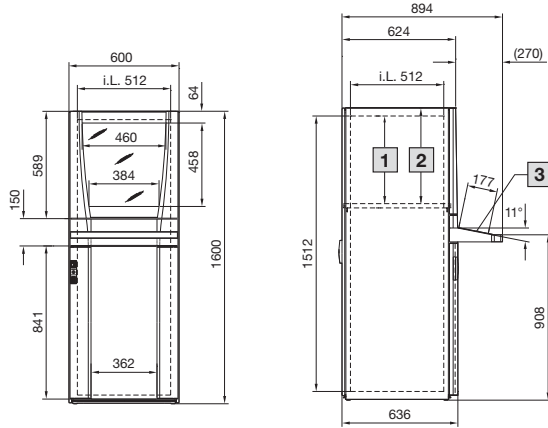
Sistemas de armarios para PC

con cajón para teclado o pupitre frontal

Con puerta transparente y cajón abatible
PC 5366.100



Con puerta transparente y pupitre frontal
PC 5366.200



- 1 Máx. 505 ajustable en retícula de 25 mm
- 2 Máx. 547 ajustable en retícula de 25 mm
- 3 Máx. superficie de montaje 540 x 179 mm

i.L. = Clearance width

Unidad de envase	Ejecución	Material	Color RAL	Ref. PC	
				Profundidad 636 mm	5366.100
Caja	Construcción de armario con laterales y techo moldeados	Chapa de acero de 1,5 mm	7035 estructurado	■	■
	Chapas de entrada de cables, tres piezas	Chapa de acero de 1,5 mm	galvanizado	■	■
Puerta posterior	Con cierre de barras y bombín de doble paletón, bisagras a la derecha	Chapa de acero de 2,0 mm	7035 estructurado	■	■
Puerta transparente arriba	Con marco soporte bloqueo interior ¹⁾ , bisagras a derecha	Chapa de acero de 1,5 mm	7015	■	■
	Paneles verticales decorativos	Plástico según UL 94-V0	7035	■	■
	Cristal con sombreado impreso	Cristal de seguridad ESG 4,0 mm	7015		
Bandeja para aparatos para monitor	Perforada, montaje fijo	Chapa de acero de 1,5 mm	7015	■	■
Cajón abatible para teclado	Caja con soporte para ratón y escotadura en el dorsal, ancho 19" x altura 4 UA, para fijación por detrás	Chapa de acero de 1,5 mm	7035	■	-
	Pantalla con bisagras en la parte inferior, con 2 cintas, con cierre n° 3524 E	Plástico según UL 94-V0	7035/7015/9006	■	-
	Soporte para teclado con alfombrilla extraíble y 2 cintas velcro para teclado	Chapa de acero de 1,5 mm	7035		
Pupitre frontal	Caja con tapa desmontable arriba y abajo	Chapa de acero de 1,5 mm/2,0 mm	7035	-	■
	Listón de cierre arriba y listón asa	Plástico según UL 94-V0	7035/7015/9006		
Puerta abajo	Perfiles verticales con cierre de barras y bombín de doble paletón, bisagras a la derecha	Perfil de aluminio	7035	■	■
	Puerta o placa para montajes canteada	Chapa de acero de 1,5 mm	7015		

¹⁾ con desbloqueo para puerta transparente arriba