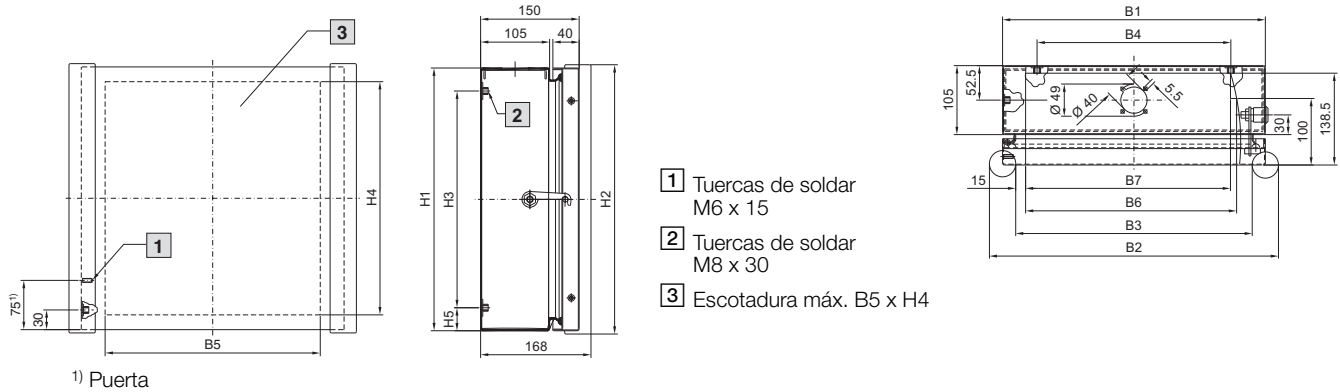


Caja de mando con abertura frontal

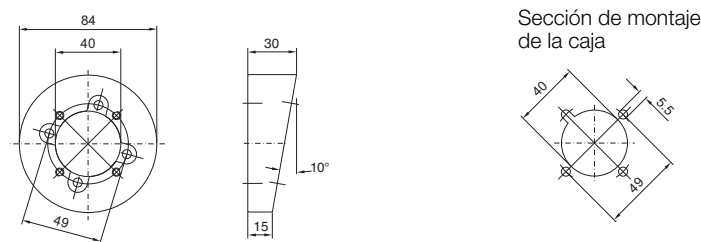


Ref. CP	6535.010	6536.010	6538.010	6539.010
Ancho (B1) mm	300	400	400	600
Altura (H1) mm	300	300	400	400
Profundidad (T1) mm	150	150	150	150
B2 = Ancho de la caja con asas	340	440	440	640
B3 = Medida interior, frontal	260	360	360	560
B4 = Distancia de la fijación de la placa de montaje	215	295	295	510
B5 = Máxima escotadura frontal, ancho	225	325	325	525
B6 = Ancho de basculación con profundidad de 100 mm	220	320	320	520
B7 = Ancho de basculación con profundidad de 118 mm	206	310	310	510
H2 = Altura de la caja con asas	310	310	410	410
H3 = Distancia de la fijación de la placa de montaje	250	250	330	330
H4 = Máxima escotadura frontal, altura	255	255	355	355
H5 = Distancia suelo – fijación placa de montaje	25	25	35	35

Sistema de brazo soporte CP 40, acero inox.

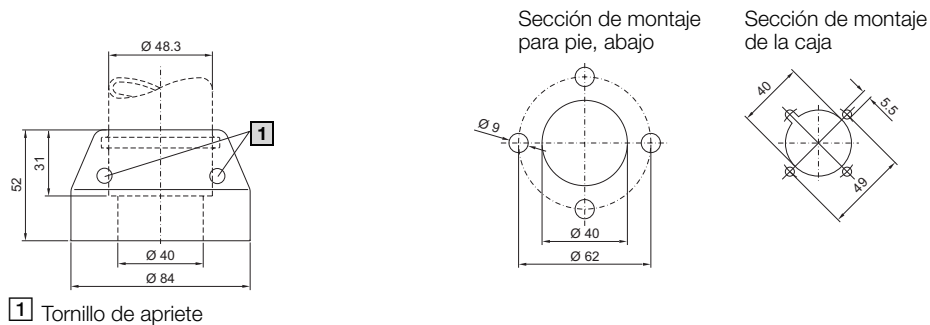
Adaptador de inclinación 10° CP 40, acero inox.

CP 6664.100



Fijación CP 40, acero inox.

CP 6664.500



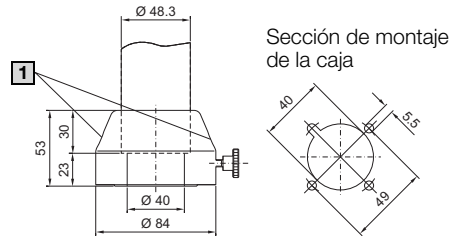
Armarios de distribución

Acero inoxidable

Sistema de brazo soporte CP 40, acero inox.

Acoplamiento CP 40, acero inox.

CP 6664.000

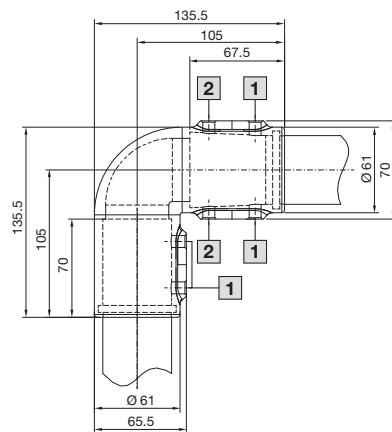


Sección de montaje de la caja

1 Tornillo de apriete

Escuadra de 90° CP 40, acero inox.

CP 6664.300

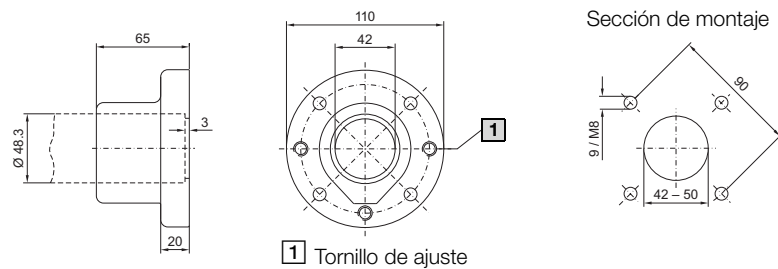


1 Tornillo de seguridad

2 Tornillo de ajuste

Brida de fijación suelo/pared, fija CP 40, acero inox.

CP 6663.000

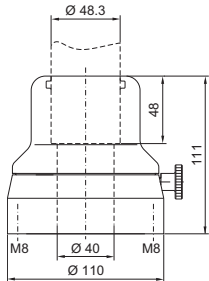


1 Tornillo de ajuste

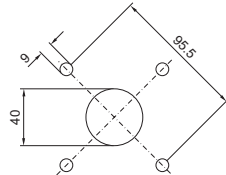
Sistema de brazo soporte CP 40, acero inox.

Brida de fijación suelo, giratoria CP 40, acero inox.

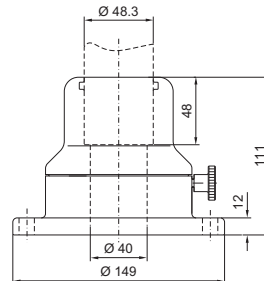
Fijación interior CP 6663.500



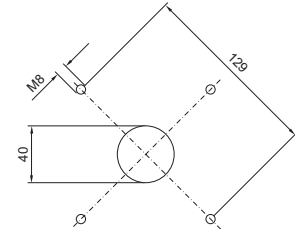
Sección de montaje



Fijación exterior CP 6663.400

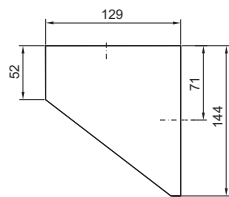


Sección de montaje

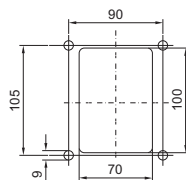


Adaptador acodado de pared CP 40, acero inox.

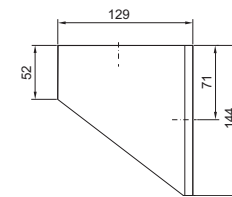
Fijación interior CP 6665.000



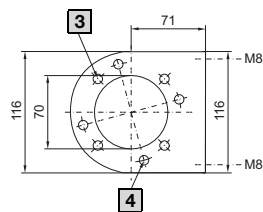
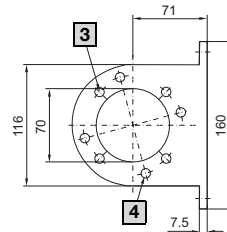
Sección de montaje



Fijación exterior CP 6665.500



Sección de montaje



3 Taladro para CP 6663.000

4 Taladro para CP 6663.500