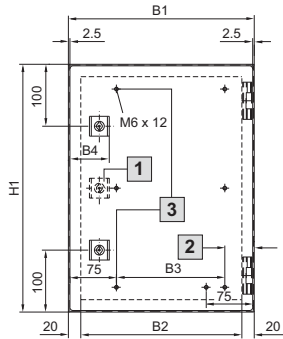
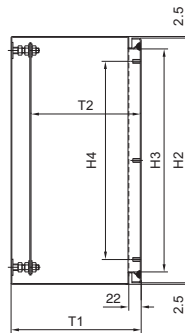


Obudowy sterownicze Kompakt AE

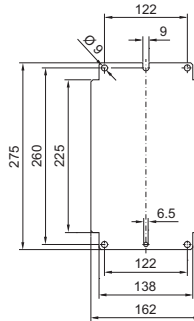
AE 1001.X00 – AE 1016.X00



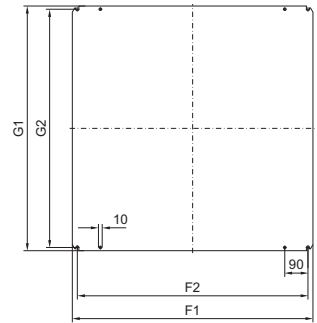
- 1 Przy AE 1001.X00, AE 1002.X00, AE 1003.X00, AE 1004.X00, AE 1005.X00, AE 1006.X00, AE 1009.X00, AE 1011.X00 tylko jeden zamek dźwigienkowy na środku i bez środkowych trzpieni
- 2 50 w przypadku AE 1001.X00, AE 1002.X00
- 3 Nie dotyczy AE 1001.X00, AE 1002.X00



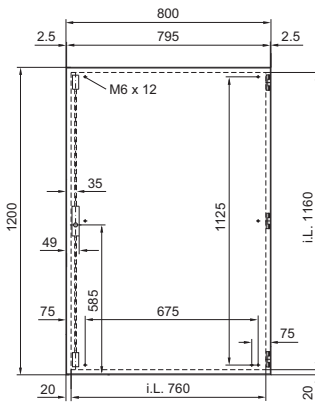
Płyty montażowe
AE 1001.X00,
AE 1002.X00



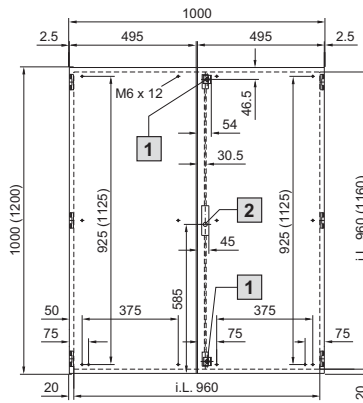
AE 1003.X00 – AE 1016.X00
(Polozenie montazowe plyty przy
AE 1005.500/.600 obrócone o 90°)



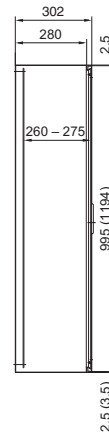
AE 1017.X00



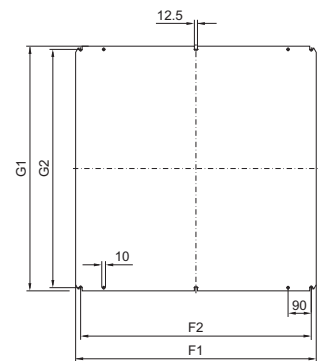
AE 1018.X00 (AE 1019.X00)



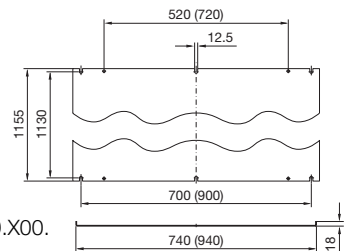
- 1 Zamek dźwigienkowy przy AE 1018.X00
 - 2 Zamknięcie prętowe przy AE 1019.X00
- i.L. = szerokość prześwitu



Płyty montażowe
AE 1018.X00



AE 1017.X00 (AE 1019.X00)



Wymiary w nawiasach dla AE 1019.X00.

Nr kat. AE	Wymiar szerokości mm				Wymiar wysokości mm				Wymiar głębokości mm		Płyty montażowe mm				Grubość materiału mm		
	B1	B2	B3	B4	H1	H2	H3	H4	T1	T2	F1	F2	G1	G2	Obudowa	Drzwi	Płyta montażowa
1001.X00	200	167	-	56	300	295	274	225	122	100	-	-	-	-	1,25	1,5	2,0
1002.X00	200	167	-	56	300	295	274	225	157	135	-	-	-	-	1,25	1,5	2,0
1003.X00	300	260	175	66	300	295	260	225	212	168 - 184	254	215	275	250	1,38	1,5	2,0
1004.X00	380	340	250	66	300	295	260	225	157	113 - 129	334	295	275	250	1,38	1,5	2,0
1011.X00	380	340	250	66	300	295	260	225	212	168 - 184	334	295	275	250	1,38	1,5	2,0
1005.X00	300	260	175	66	380	375	340	275	212	168 - 184	334	295	275	250	1,38	1,5	2,0
1006.X00	380	340	250	66	380	375	340	275	212	168 - 184	334	295	355	330	1,38	1,5	2,0
1015.X00	400	360	275	66	500	495	460	425	212	168 - 184	354	315	475	450	1,38	1,5	2,0
1007.X00	500	460	375	66	500	495	460	425	212	168 - 184	449	410	470	445	1,38	2,0	2,5
1013.X00	500	460	375	66	500	495	460	425	302	258 - 274	449	410	470	445	1,50	2,0	2,5
1008.X00	380	340	250	66	600	595	560	525	212	168 - 184	334	295	570	545	1,38	1,5	2,5
1009.X00	600	560	475	66	380	375	340	275	212	168 - 184	549	510	355	330	1,38	1,5	2,5
1010.X00	600	560	475	66	600	595	560	525	212	168 - 184	549	510	570	545	1,38	2,0	2,5
1012.X00	600	560	475	66	760	755	720	675	212	168 - 184	549	510	730	705	1,38	2,0	3,0
1014.X00	760	720	625	66	760	755	720	675	302	258 - 274	704	665	730	705	1,50	2,0	3,0
1016.X00	800	760	675	66	1000	955	960	925	302	258 - 274	739	700	955	930	1,50	2,0	3,0
1017.X00	800	-	-	-	1200	-	-	-	302	-	-	-	-	-	1,50	2,0	3,0
1018.X00	1000	-	-	-	1000	-	-	-	302	-	939	900	955	930	1,50	2,0	3,0
1019.X00	1000	-	-	-	1200	-	-	-	302	-	-	-	-	-	1,50	2,0	3,0