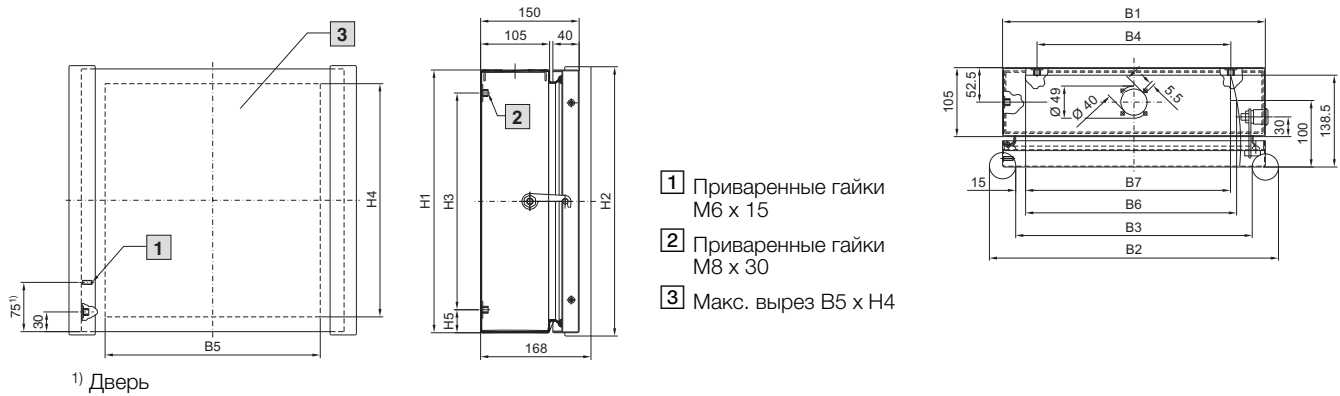


### Командные панели с дверью

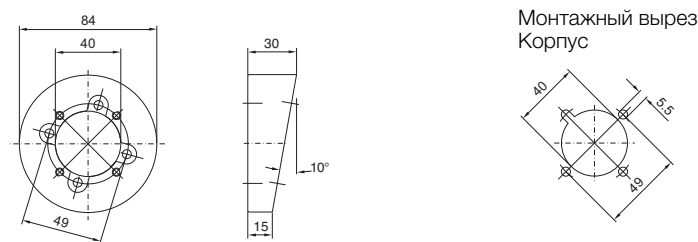


Арт. № СР	6535.010	6536.010	6538.010	6539.010
Ширина (B1) мм	300	400	400	600
Высота (H1) мм	300	300	400	400
Глубина (Г1) мм	150	150	150	150
B2 = Ширина корпуса с ручками	340	440	440	640
B3 = Внутренний размер в свету, спереди	260	360	360	560
B4 = Расстояние между креплениями монтажной панели	215	295	295	510
B5 = Макс. вырез передней панели, ширина	225	325	325	525
B6 = Ширина поворота при глубине 100 мм	220	320	320	520
B7 = Ширина поворота при глубине 118 мм	206	310	310	510
H2 = Высота корпуса с ручками	310	310	410	410
H3 = Расстояние между креплениями монтажной панели	250	250	330	330
H4 = Макс. вырез передней панели, высота	255	255	355	355
H5 = Расстояние между основанием и креплением монтажной панели	25	25	35	35

### Система несущих рычагов СР 40, нержавеющая сталь

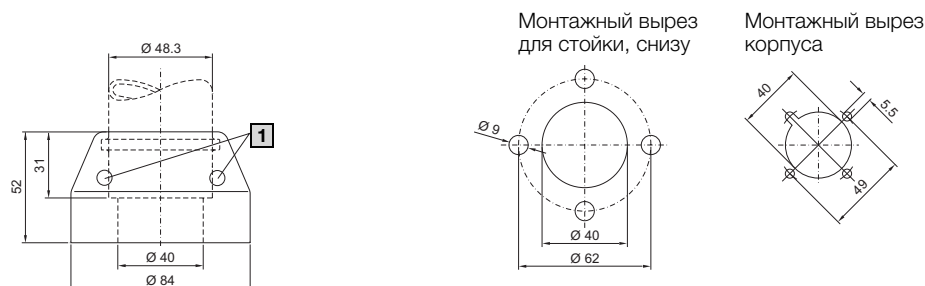
Адаптер наклона 10° СР 40, нержавеющая сталь

СР 6664.100



### Крепление СР 40, нержавеющая сталь

СР 6664.500



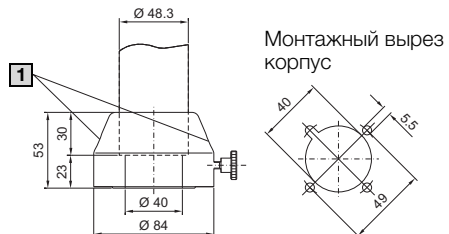
# Корпуса

## Нержавеющая сталь

### Система несущих рычагов CP 40, нержавеющая сталь

Соединитель CP 40, нержавеющая сталь

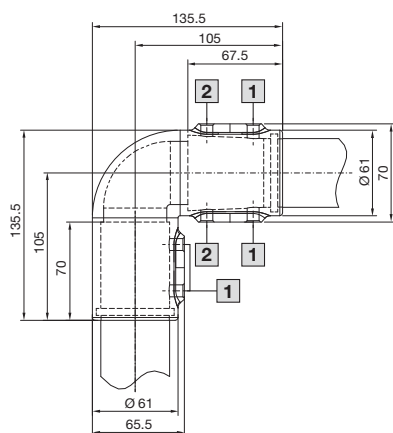
CP 6664.000



1 Зажимной винт

### Угловой элемент 90° CP 40, нержавеющая сталь

CP 6664.300

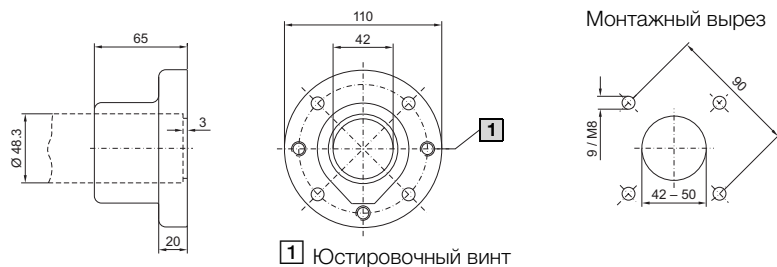


1 Предохранительный винт

2 Юстировочный винт

### Настенное/напольное крепление, жесткое, CP 40, нержавеющая сталь

CP 6663.000

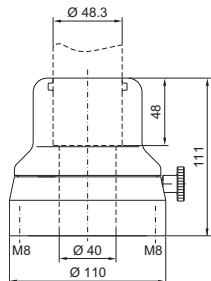


1 Юстировочный винт

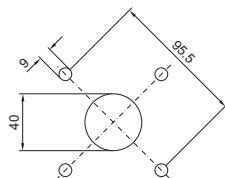
### Система несущих рычагов CP 40, нержавеющая сталь

Напольное крепление, поворотное CP 40, нержавеющая сталь

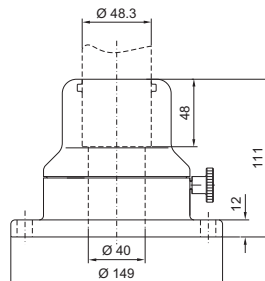
Крепление сзади CP 6663.500



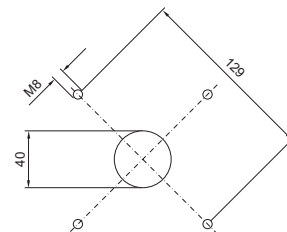
Монтажный вырез



Крепление спереди CP 6663.400

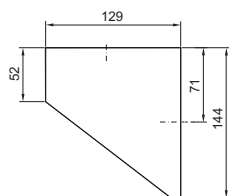


Монтажный вырез

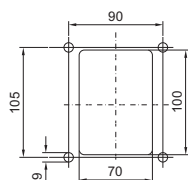


### Настенная консоль CP 40, нержавеющая сталь

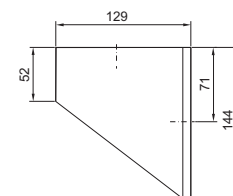
Крепление сзади CP 6665.500



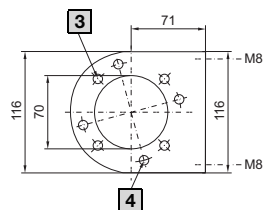
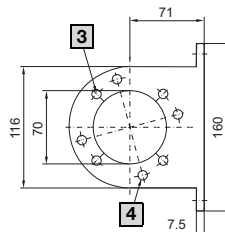
Монтажный вырез



Крепление спереди CP 6665.500



Монтажный вырез



**3** Отверстие для CP 6663.000

**4** Отверстие для CP 6663.500

