

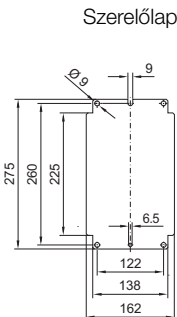
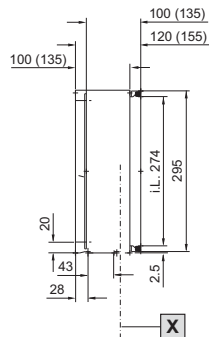
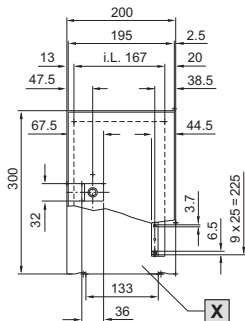
Kapcsolószekrények

Kompakt kapcsolószekrények

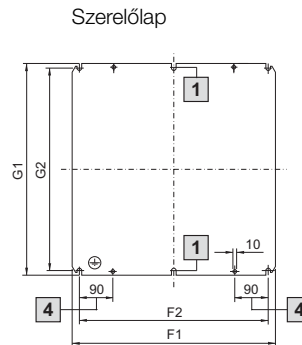
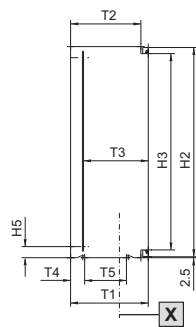
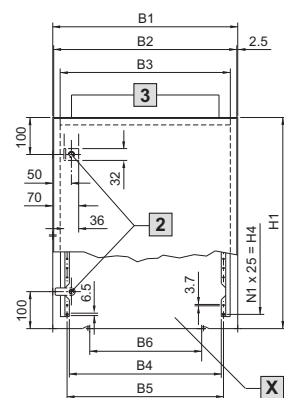
AE kompakt kapcsolószekrények

Festett

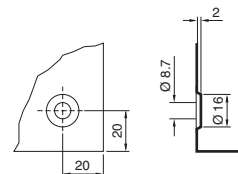
AE 1032.500 (1035.500)



i.L. = hasznos mélység



Fali rögzítés méretezése



X Ajtó belső nézet

1 Csak AE 1180.500 esetén

2 500 mm-es magasságtól 2 db, 500 mm alatt 1 db elforduló zár közepén

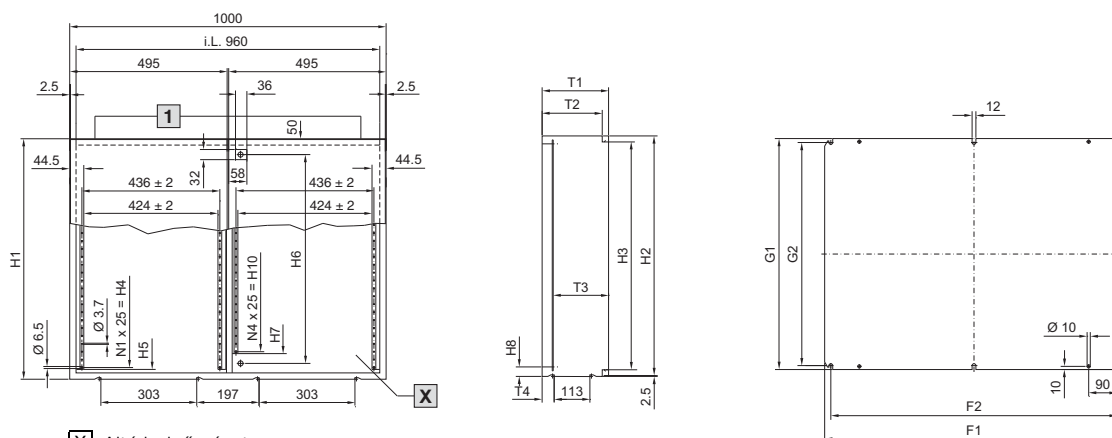
3 AE 1073.500 és AE 1180.500 furatokkal emelőszemekhez, „Y” nézet, lásd: 2. oldal al

4 (50) AE 1033.500, AE 1034.500 és AE 1036.500 típushoz

| Cikkszám AE | Szélesség méretek mm | | | | | | Magasság méretek mm | | | | | | Mélység méretek mm | | | | | Szerelőlapok mm | | | |
|-------------|----------------------|-----|-----|-----|-----|-----|---------------------|-----|-----|-----|------|----|--------------------|-----|-----------|----|-----|-----------------|-----|-----|-----|
| | B1 | B2 | B3 | B4 | B5 | B6 | H1 | H2 | H3 | H4 | H5 | N1 | T1 | T2 | T3 | T4 | T5 | F1 | F2 | G1 | G2 |
| 1036.500 | 300 | 295 | 260 | 211 | 223 | 233 | 300 | 295 | 260 | 225 | 27,5 | 9 | 155 | 132 | 113 – 129 | 47 | 45 | 254 | 215 | 275 | 250 |
| 1033.500 | 300 | 295 | 260 | 211 | 223 | 233 | 300 | 295 | 260 | 225 | 27,5 | 9 | 210 | 190 | 168 – 184 | 43 | 45 | 254 | 215 | 275 | 250 |
| 1034.500 | 300 | 295 | 260 | 211 | 223 | 233 | 400 | 395 | 360 | 325 | 27,5 | 13 | 210 | 190 | 168 – 184 | 43 | 45 | 254 | 215 | 375 | 350 |
| 1030.500 | 380 | 375 | 340 | 291 | 303 | 303 | 300 | 295 | 260 | 225 | 27,5 | 9 | 155 | 132 | 113 – 129 | 33 | 63 | 334 | 295 | 275 | 250 |
| 1031.500 | 380 | 375 | 340 | 291 | 303 | 303 | 300 | 295 | 260 | 225 | 27,5 | 9 | 210 | 190 | 168 – 184 | 33 | 63 | 334 | 295 | 275 | 250 |
| 1380.500 | 380 | 375 | 340 | 291 | 303 | 303 | 380 | 375 | 340 | 275 | 27,5 | 11 | 210 | 190 | 168 – 184 | 33 | 63 | 334 | 295 | 355 | 330 |
| 1039.500 | 600 | 595 | 560 | 511 | 523 | 500 | 380 | 375 | 340 | 275 | 27,5 | 11 | 210 | 190 | 168 – 184 | 38 | 113 | 549 | 510 | 355 | 330 |
| 1339.500 | 600 | 595 | 560 | 511 | 523 | 500 | 380 | 375 | 340 | 275 | 27,5 | 11 | 350 | 330 | 308 – 324 | 38 | 113 | 549 | 510 | 355 | 330 |
| 1038.500 | 380 | 375 | 340 | 291 | 303 | 303 | 600 | 595 | 560 | 525 | 30 | 21 | 210 | 190 | 168 – 184 | 33 | 63 | 334 | 295 | 570 | 545 |
| 1338.500 | 380 | 375 | 340 | 291 | 303 | 303 | 600 | 595 | 560 | 525 | 30 | 21 | 350 | 330 | 308 – 324 | 84 | 113 | 334 | 295 | 570 | 545 |
| 1045.500 | 400 | 395 | 360 | 311 | 323 | 303 | 500 | 495 | 460 | 425 | 30 | 17 | 210 | 190 | 168 – 184 | 38 | 113 | 354 | 315 | 475 | 450 |
| 1037.500 | 400 | 395 | 360 | 311 | 323 | 303 | 800 | 795 | 760 | 725 | 30 | 29 | 300 | 280 | 258 – 274 | 38 | 113 | 349 | 310 | 770 | 745 |
| 1050.500 | 500 | 495 | 460 | 411 | 423 | 303 | 500 | 495 | 460 | 425 | 30 | 17 | 210 | 190 | 168 – 184 | 38 | 113 | 449 | 410 | 470 | 445 |
| 1350.500 | 500 | 495 | 460 | 411 | 423 | 303 | 500 | 495 | 460 | 425 | 30 | 17 | 300 | 280 | 258 – 274 | 38 | 113 | 449 | 410 | 470 | 445 |
| 1057.500 | 500 | 495 | 460 | 411 | 423 | 303 | 700 | 695 | 660 | 625 | 30 | 25 | 250 | 230 | 208 – 224 | 38 | 113 | 449 | 410 | 670 | 645 |
| 1060.500 | 600 | 595 | 560 | 511 | 523 | 500 | 600 | 595 | 560 | 525 | 30 | 21 | 210 | 190 | 168 – 184 | 38 | 113 | 549 | 510 | 570 | 545 |
| 1054.500 | 600 | 595 | 560 | 511 | 523 | 500 | 600 | 595 | 560 | 525 | 30 | 21 | 250 | 230 | 208 – 224 | 38 | 113 | 549 | 510 | 570 | 545 |
| 1360.500 | 600 | 595 | 560 | 511 | 523 | 500 | 600 | 595 | 560 | 525 | 30 | 21 | 350 | 330 | 308 – 324 | 38 | 113 | 549 | 510 | 570 | 545 |
| 1076.500 | 600 | 595 | 560 | 511 | 523 | 500 | 760 | 755 | 720 | 675 | 30 | 27 | 210 | 190 | 168 – 184 | 38 | 113 | 549 | 510 | 730 | 705 |
| 1376.500 | 600 | 595 | 560 | 511 | 523 | 500 | 760 | 755 | 720 | 675 | 30 | 27 | 350 | 330 | 308 – 324 | 38 | 113 | 549 | 510 | 730 | 705 |
| 1058.500 | 600 | 595 | 560 | 511 | 523 | 500 | 800 | 795 | 760 | 725 | 30 | 29 | 250 | 230 | 208 – 224 | 38 | 113 | 549 | 510 | 770 | 745 |
| 1090.500 | 600 | 595 | 560 | 511 | 523 | 500 | 1000 | 995 | 960 | 925 | 35 | 37 | 250 | 230 | 208 – 224 | 38 | 113 | 539 | 500 | 955 | 930 |
| 1077.500 | 760 | 755 | 720 | 671 | 683 | 500 | 760 | 755 | 720 | 675 | 30 | 27 | 210 | 190 | 168 – 184 | 38 | 113 | 704 | 665 | 730 | 705 |
| 1073.500 | 760 | 755 | 720 | 671 | 683 | 500 | 760 | 755 | 720 | 675 | 30 | 27 | 300 | 280 | 258 – 274 | 38 | 113 | 704 | 665 | 730 | 705 |
| 1055.500 | 800 | 795 | 760 | 711 | 723 | 500 | 600 | 595 | 560 | 525 | 30 | 21 | 300 | 280 | 258 – 274 | 38 | 113 | 749 | 710 | 570 | 545 |
| 1180.500 | 800 | 795 | 760 | 711 | 723 | 500 | 1000 | 995 | 960 | 925 | 35 | 37 | 300 | 280 | 258 – 274 | 70 | 113 | 739 | 700 | 955 | 930 |

AE kompakt kapcsolószekrények

Festett



X Ajtó belső nézet

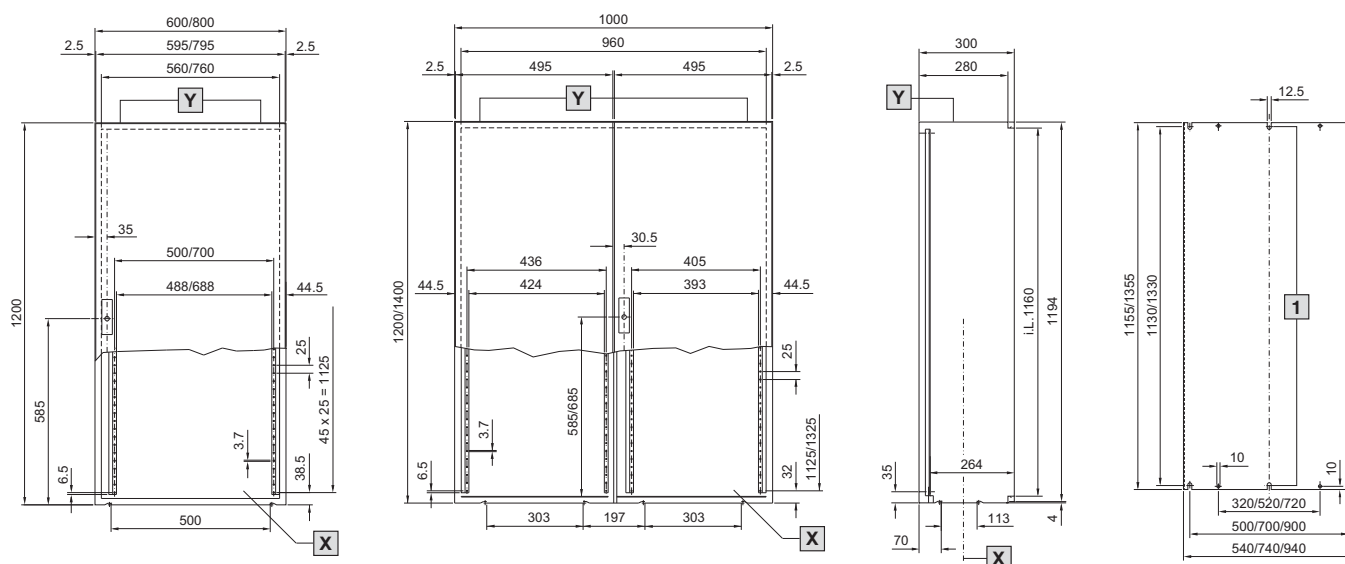
1 AE AE 1110.500 és AE 1130.500 furatokkal emelőszemekhez, „Y” nézet, lásd: 2. oldal alul

i.L. = hasznos mélység

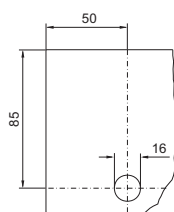
Fali rögzítőlyukak nézete, lásd: 1. oldal, felül.

| Cikkszám AE | H1 | H2 | H3 | H4 | H5 | H6 | H7 | H8 | H10 | N1 | N4 | T1 | T2 | T3 | T4 | F1 | F2 | G1 | G2 |
|-----------------|------|-----|-----|-----|-----|-----|-----|----|-----|----|----|-----|-----|-----------|----|-----|-----|-----|-----|
| 1100.500 | 760 | 755 | 720 | 675 | 698 | 660 | 598 | 30 | 575 | 27 | 23 | 210 | 190 | 168 – 184 | 38 | 944 | 905 | 730 | 705 |
| 1130.500 | 760 | 755 | 720 | 675 | 698 | 660 | 598 | 30 | 575 | 27 | 23 | 300 | 280 | 258 – 274 | 70 | 944 | 905 | 730 | 705 |
| 1110.500 | 1000 | 995 | 960 | 925 | 938 | 900 | 838 | 35 | 825 | 37 | 33 | 300 | 280 | 258 – 274 | 70 | 939 | 900 | 955 | 930 |

Festett



„Y” nézet



X Ajtó belső nézet

Y Furat emelőszemekhez

i.L. = hasznos mélység

Fali rögzítőlyukak nézete,
lásd: 1. oldal, felül.

1 AE 1260.500
esetén nem
szükséges

| Cikkszám AE | B mm | H mm | T mm | Ajtó(k) |
|-----------------|------|------|------|---------|
| 1260.500 | 600 | 1200 | 300 | 1 |
| 1280.500 | 800 | 1200 | 300 | 1 |
| 1213.500 | 1000 | 1200 | 300 | 2 |
| 1114.500 | 1000 | 1400 | 300 | 2 |