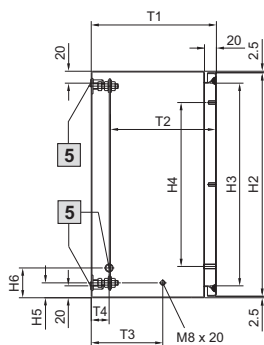
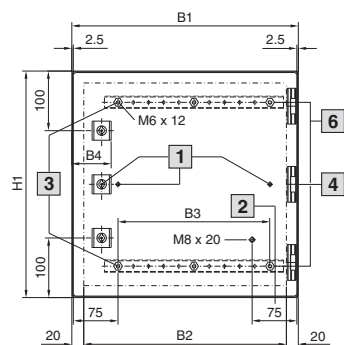


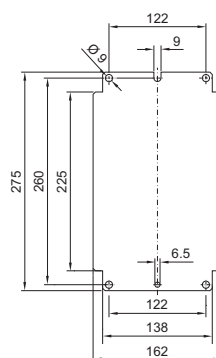
Nemesacél, zsanérozott ajtóval

KEL 9401.600 – KEL 9409.600

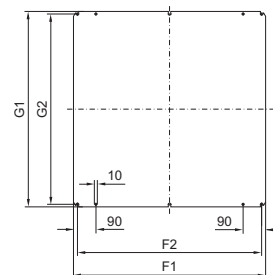


Szerelőlapok

KEL 9401.600



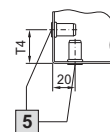
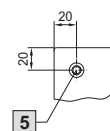
KEL 9402.600 –
KEL 9409.600



- 1 H1 = 300/380 esetén csak egy elforduló zár középen, középső csap nélkül
- 2 KEL 9401.600 esetén 50
- 3 KEL 9401.600 esetén nincs

- 4 Csak KEL 9408.600
- 5 M8 szegecsanya
- 6 Vízszintes profil ≥ 600 mm-es házak esetén

Részlet
Hátulnézet



Szerelőlap beépítési
helyzete KEL 9409.600
esetén 90°-kal elforgatva

Cikkszám KEL	Kapcsolószekrények méretei, mm													Szerelőlap méretei, mm				Anyagvastagságok, mm			
	B1	B2	B3	B4	H1	H2	H3	H4	H5	H6	T1	T2	T3	T4	F1	F2	G1	G2	Ház	Ajtó	Szerelőlap
9401.600	200	160	-	56	300	295	274	225	20	50	155	135	60	30	-	-	-	-	1,25	1,5	2,0
9402.600	380	340	250	66	300	295	260	225	25	50	155	113 - 129	75	30	334	295	275	250	1,38	1,5	2,0
9409.600	300	260	175	66	380	375	340	275	25	50	210	168 - 184	120	60	334	295	275	250	1,38	1,5	2,0
9403.600	380	340	250	66	380	375	340	275	42,5	50	210	168 - 184	120	30	334	295	355	330	1,38	1,5	2,5
9404.600	380	340	250	66	600	595	560	525	25	50	210	168 - 184	120	30	334	295	570	545	1,38	1,5	2,5
9405.600	600	560	500	66	600	595	560	525	27,5	50	210	168 - 184	120	30	549	510	570	545	1,38	2,0	2,5
9406.600	600	560	500	66	760	755	720	675	27,5	50	210	168 - 184	120	30	549	510	730	705	1,38	2,0	3,0
9407.600	760	720	600	66	760	755	720	675	27,5	50	300	258 - 274	120	30	704	665	730	705	1,50	2,0	3,0
9408.600	800	760	600	66	1000	995	960	925	35	50	300	258 - 274	120	30	739	700	955	930	1,50	2,0	3,0