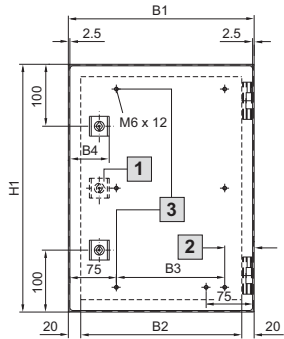
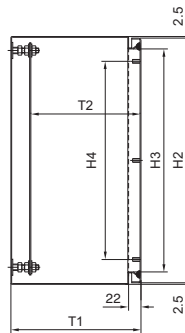


### Coffrets électriques AE

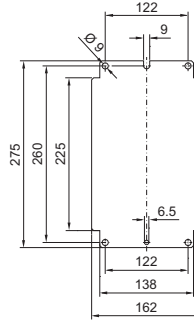
AE 1001.X00 – AE 1016.X00



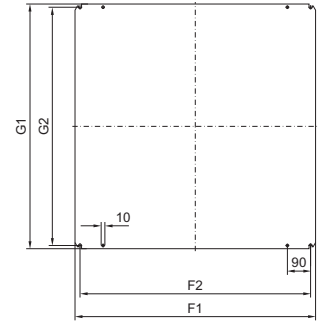
- 1 Pour AE 1001.X00, AE 1002.X00, AE 1003.X00, AE 1004.X00, AE 1005.X00, AE 1006.X00, AE 1009.X00, AE 1011.X00 seulement une serrure au milieu et pas de goujon au milieu
- 2 50 pour AE 1001.X00, AE 1002.X00
- 3 Non valable pour AE 1001.X00, AE 1002.X00



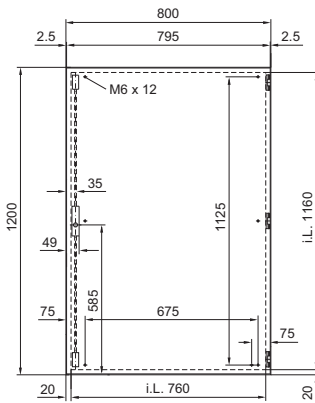
Plaques de montage  
AE 1001.X00,  
AE 1002.X00



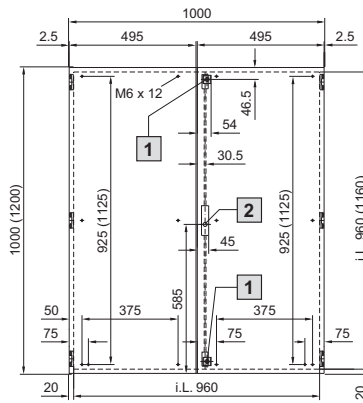
AE 1003.X00 – AE 1016.X00  
(rotation de 90° de la position de montage de la plaque de montage pour AE 1005.500/600)



AE 1017.X00



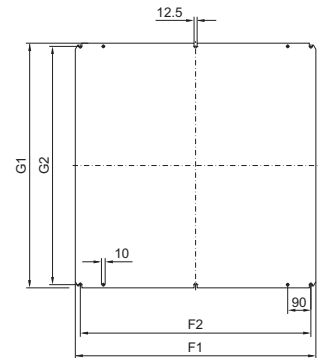
AE 1018.X00 (AE 1019.X00)



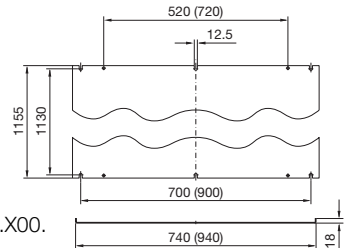
- 1 Serrures pour AE 1018.XX0
  - 2 Fermeture à crémonne pour AE 1019.X00
- i.L. = Cote de passage



Plaques de montage  
AE 1018.X00



AE 1017.X00 (AE 1019.X00)



Dimensions entre parenthèses pour AE 1019.X00.

Référence AE	Largeur en mm				Hauteur en mm				Profondeur en mm		Plaques de montage en mm				Epaisseur du matériau en mm		
	B1	B2	B3	B4	H1	H2	H3	H4	T1	T2	F1	F2	G1	G2	Coffret	Porte	Plaque de montage
<b>1001.X00</b>	200	167	-	56	300	295	274	225	122	100	-	-	-	-	1,25	1,5	2,0
<b>1002.X00</b>	200	167	-	56	300	295	274	225	157	135	-	-	-	-	1,25	1,5	2,0
<b>1003.X00</b>	300	260	175	66	300	295	260	225	212	168 - 184	254	215	275	250	1,38	1,5	2,0
<b>1004.X00</b>	380	340	250	66	300	295	260	225	157	113 - 129	334	295	275	250	1,38	1,5	2,0
<b>1011.X00</b>	380	340	250	66	300	295	260	225	212	168 - 184	334	295	275	250	1,38	1,5	2,0
<b>1005.X00</b>	300	260	175	66	380	375	340	275	212	168 - 184	334	295	275	250	1,38	1,5	2,0
<b>1006.X00</b>	380	340	250	66	380	375	340	275	212	168 - 184	334	295	355	330	1,38	1,5	2,0
<b>1015.X00</b>	400	360	275	66	500	495	460	425	212	168 - 184	354	315	475	450	1,38	1,5	2,0
<b>1007.X00</b>	500	460	375	66	500	495	460	425	212	168 - 184	449	410	470	445	1,38	2,0	2,5
<b>1013.X00</b>	500	460	375	66	500	495	460	425	302	258 - 274	449	410	470	445	1,50	2,0	2,5
<b>1008.X00</b>	380	340	250	66	600	595	560	525	212	168 - 184	334	295	570	545	1,38	1,5	2,5
<b>1009.X00</b>	600	560	475	66	380	375	340	275	212	168 - 184	549	510	355	330	1,38	1,5	2,5
<b>1010.X00</b>	600	560	475	66	600	595	560	525	212	168 - 184	549	510	570	545	1,38	2,0	2,5
<b>1012.X00</b>	600	560	475	66	760	755	720	675	212	168 - 184	549	510	730	705	1,38	2,0	3,0
<b>1014.X00</b>	760	720	625	66	760	755	720	675	302	258 - 274	704	665	730	705	1,50	2,0	3,0
<b>1016.X00</b>	800	760	675	66	1000	955	960	925	302	258 - 274	739	700	955	930	1,50	2,0	3,0
<b>1017.X00</b>	800	-	-	-	1200	-	-	-	302	-	-	-	-	-	1,50	2,0	3,0
<b>1018.X00</b>	1000	-	-	-	1000	-	-	-	302	-	939	900	955	930	1,50	2,0	3,0
<b>1019.X00</b>	1000	-	-	-	1200	-	-	-	302	-	-	-	-	-	1,50	2,0	3,0