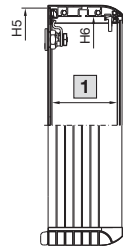
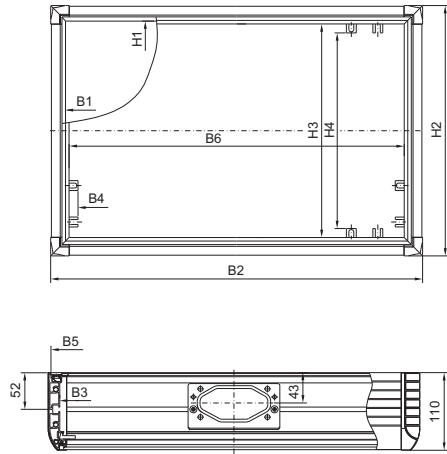
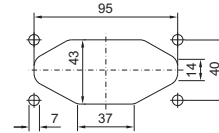


### Optipanel

Vakiomallisto, asennussyvyys 100 mm, kannatinliitäntä □ 120 x 65 mm



Kannatinliitäntä □ 120 x 65 mm  
CP:lle 6380.000, CP 6380.020,  
CP 6380.040, CP 6380.400



1 Maks. asennussyvyys  
100 mm

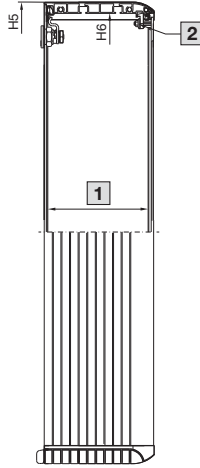
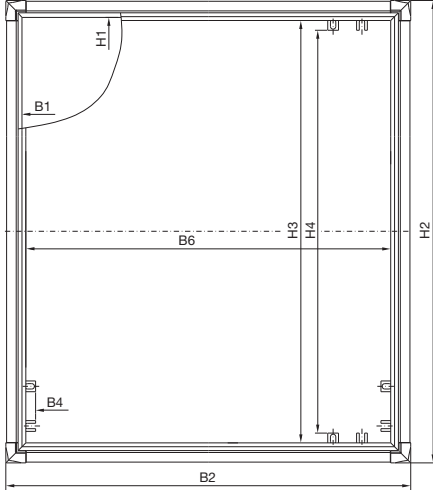
Til.nro CP	Vakiomallisto			
	6380.020	6380.000	6380.040	6380.400
Kannatinvarren liitäntä	□ 120 x 65 mm	□ 120 x 65 mm	□ 120 x 65 mm	□ 120 x 65 mm
B1 = Etulevyn leveys	430	482,6	482,6	520
H1 = Etulevyn korkeus	343	310,3	354,8	400
Maks. asennussyvyys	100	100	100	100
Kokonaissyvyys	110	110	110	110
B2 = Kokonaisleveys	474	526,6	526,6	564
B3 = Sisäleveys kotelon profiilien välissä	441	493,6	493,6	531
B4 = Sisäleveys kiinnityssarjan kiinnitysleukojen välissä	397	449,6	449,6	487
B5 = Takaseinän leveys	466	518,6	518,6	556
B6 = Sisäasennusmitta, leveys	422	474,6	474,6	512
H2 = Kokonaiskorkeus	387	354,3	398,8	444
H3 = Sisäasennusmitta, korkeus	335	302,3	346,8	392
H4 = Sisäkorkeus kiinnityssarjan kiinnitysleukojen välissä	310	277,3	321,8	367
H5 = Takaseinän korkeus	379	346,3	390,8	436
H6 = Sisäkorkeus kotelon profiilien välissä	354	321,3	365,8	411

# KytKentäkaapit

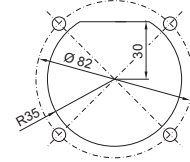
## Optipanel

### Optipanel

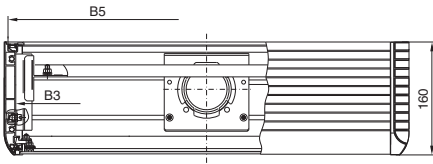
Vakiomallisto, asennussyvyys 150 mm, kannatinliitäntä Ø 130 mm



Kannatinliitäntä Ø 130 mm  
CP 6380.410, CP 6380.510,  
CP 6380.610



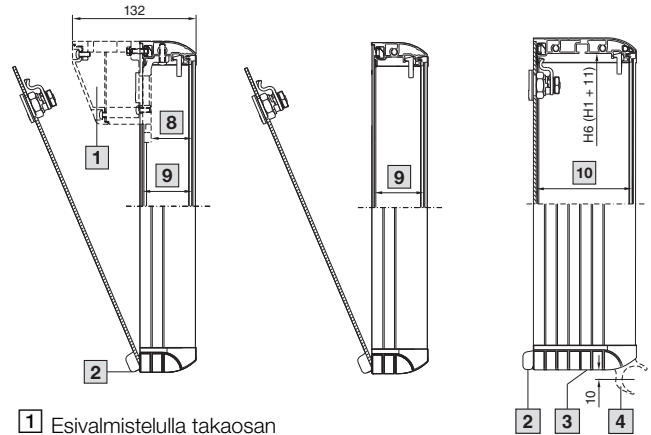
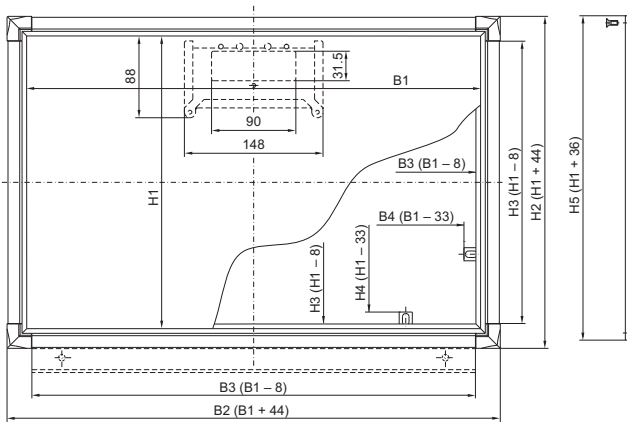
- 1 Maks. asennussyvyys 150 mm  
2 Kiristysmomentti noin 1 Nm



Til.nro CP	Vakiomallisto		
	6380.410	6380.510	6380.610
Kannatinvarren liitäntä	Ø 130 mm	Ø 130 mm	Ø 130 mm
B1 = Etulevyn leveys	520	520	520
H1 = Etulevyn korkeus	400	500	600
Maks. asennussyvyys	150	150	150
Kokonaissyvyys	160	160	160
B2 = Kokonaisleveys	564	564	564
B3 = Sisäleveys kotelon profiilien välissä	531	531	531
B4 = Sisäleveys kiinnityssarjan kiinnitysleukojen välissä	487	487	487
B5 = Takaseinän leveys	556	556	556
B6 = Sisäasennusmitta, leveys	512	512	512
H2 = Kokonaiskorkeus	444	544	644
H3 = Sisäasennusmitta, korkeus	392	492	592
H4 = Sisäkorkeus kiinnityssarjan kiinnitysleukojen välissä	367	467	567
H5 = Takaseinän korkeus	436	536	636
H6 = Sisäkorkeus kotelon profiilien välissä	411	511	611

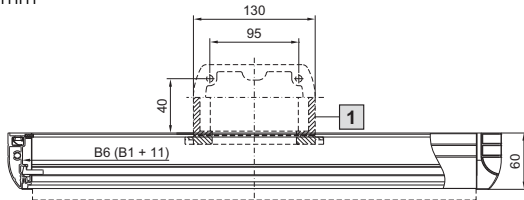
### Optipanel

Asennussyvyys (valittavissa ohjauskotelon suunnitteluohjelmalla [www.rittal.fi](http://www.rittal.fi))

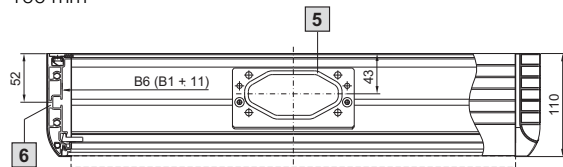


- 1 Esivalmistelulla takaosan aukotukselle = 120 x 65 mm
- 2 Saranat
- 3 Kaapelikanava
- 4 Esivalmistelulla näppäimistöketola varten
- 5 Valmistelu aukotukselle = 120 x 65 mm
- 6 Kanavat jousimutterille M5
- 7 Kannatinjärjestelmän liitännälle Ø 130 mm
- 8 Maks. asennussyvyys 41 mm
- 9 Maks. asennussyvyys 50 mm
- 10 Maks. asennussyvyys 100 mm

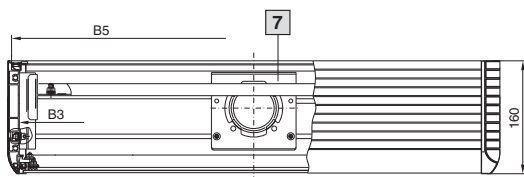
50 mm



100 mm



150 mm



#### Leveysmitat:

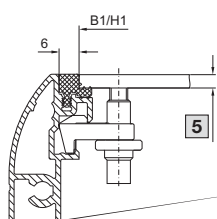
- B1 = Etulevyn leveys
- B2 = Kokonaisleveys
- B3 = Sisäleveys kotelon profiilien välissä
- B4 = Sisäleveys kiinnityssarjan kiinnitysleukojen välissä
- B5 = Takaseinän leveys (B1 + 36)
- B6 = Sisäasennusmitta, leveys

#### Korkeusmitat:

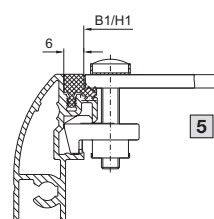
- H1 = Etulevyn korkeus
- H2 = Kokonaiskorkeus
- H3 = Sisäkorkeus kotelon profiilien välissä
- H4 = Sisäkorkeus kiinnityssarjan kiinnitysleukojen välissä
- H5 = Takaseinän korkeus
- H6 = Sisäasennusmitta, korkeus

### Etuoasa (valittavissa ohjauskotelon suunnitteluohjelmalla [www.rittal.fi](http://www.rittal.fi))

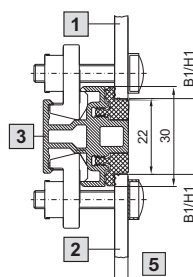
Etulevyn ruuvi kiinnitys sisäpuolelta



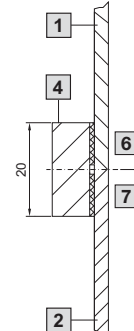
Etulevyn ruuvi kiinnitys ulkopuolelta



Erotuslista



Tiivistyslista



- 1 Etulevy 1
- 2 Etulevy 2
- 3 Erotuslista
- 4 Tiivistyslista
- 5 Maks. 5 mm
- 6 H1 ylhäällä
- 7 H1 alhaalla

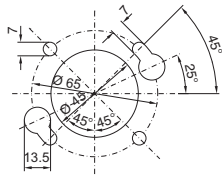
# Kytkentäkaapit

## Optipanel

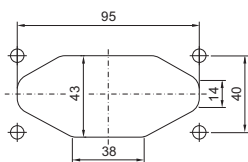
### Optipanel

#### Kannatin-/seinä- ja jalustaliitäntä

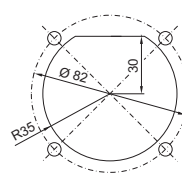
CP 40, teräs  
asennussyvyyksille 100/150 mm



□ 120 x 65 mm  
asennussyvyydelle 100 mm

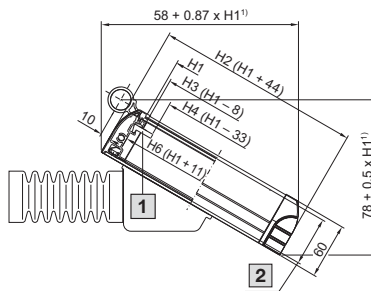
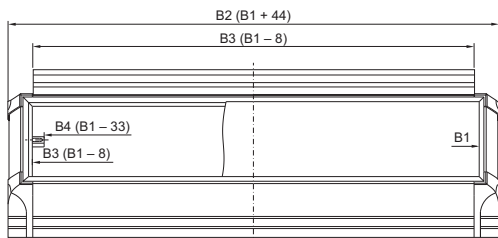


Ø 130 mm  
asennussyvyydelle 150 mm



### Näppäimistöketelo (valittavissa ohjauksetelön suunnitteluohjelmalla [www.rittal.fi](http://www.rittal.fi))

Asennussyvyys 50 mm



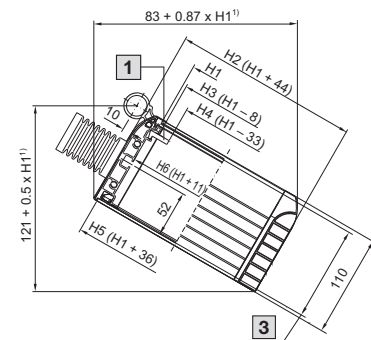
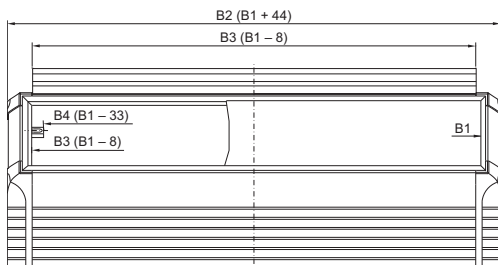
1 CP 6053.XXX: M5  
CP 6058.XXX: M4

2 Maks. asennussyvyys  
50 mm

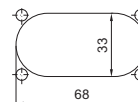
3 Maks. asennussyvyys  
100 mm

1) Pätee kallistuskulmalle 30°  
vaakatasosta

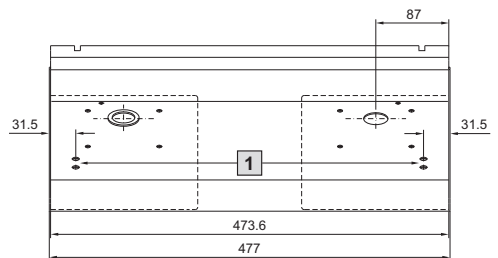
Asennussyvyys 100 mm



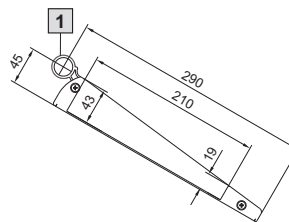
Poikkileikkaus,  
kaapelikanavaliitäntä



Näppäimistötaso SM 2383.000  
etulevyn leveydelle B1 = 482,6 mm

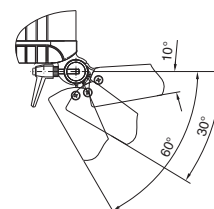


1 Esivalmisteltu hiirialustan tasoa varten, käännettävä SM 2383.020.



1 Kehys-saranalitos

Kääntöalue



#### Leveysmitat:

B1 = Etulevyn leveys  
B2 = Kokonaisleveys  
B3 = Sisäleveys kotelön profiilien välissä  
B4 = Sisäleveys kiinnityssarjan kiinnitysleukojen välissä

B5 = Takaseinän leveys (B1 + 36)  
B6 = Sisäasennusmitta, leveys

#### Korkeusmitat:

H1 = Etulevyn korkeus  
H2 = Kokonaiskorkeus  
H3 = Sisäkorkeus kotelön profiilien välissä

H4 = Sisäkorkeus kiinnityssarjan kiinnitysleukojen välissä

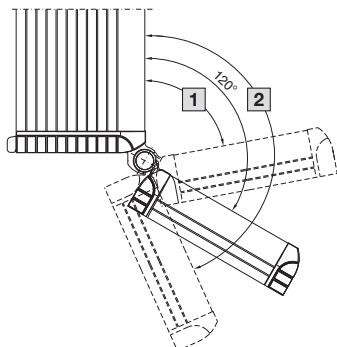
H5 = Takaseinän korkeus

H6 = Sisäasennusmitta, korkeus

### Optipanel

#### Näppäimistökoteloitöntä

Kehys-saranaliitos  
Optipanel-näppäimistökotelolla

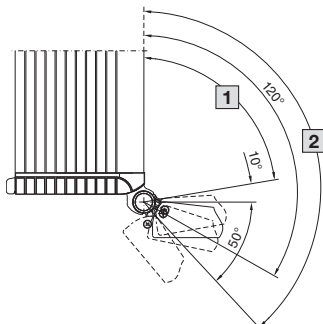


Kallistuskulma portaattomasti  
säädettävissä 80°–155°.

**1** Min. 80°

**2** Maks. 155°

Kehys-saranaliitos  
näppäimistötasolla



Kallistuskulma portaattomasti  
säädettävissä 80°–140°.

**1** Min. 80°

**2** Maks. 140°