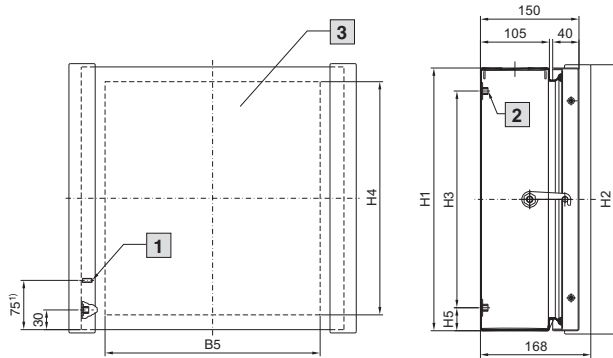
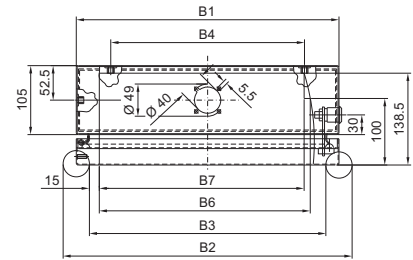


Contenitori di comando a portina



1) Porta

- 1 Perni saldati M6 x 15
- 2 Perni saldati M8 x 30
- 3 Feritoia max B5 x H4

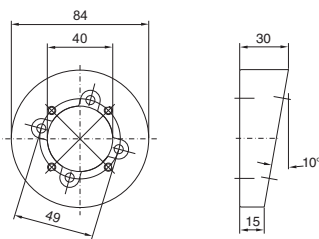


N. d'ord. CP	6535.010	6536.010	6538.010	6539.010
Larghezza (B1) mm	300	400	400	600
Altezza (H1) mm	300	300	400	400
Profondità (T1) mm	150	150	150	150
B2 = larghezza del contenitore con listelli d'impugnatura	340	440	440	640
B3 = larghezza interna utile, frontale	260	360	360	560
B4 = distanza dell'elemento di fissaggio della piastra di montaggio	215	295	295	510
B5 = larghezza max apertura frontale	225	325	325	525
B6 = larghezza utile girevole con profondità 100 mm	220	320	320	520
B7 = larghezza utile girevole con profondità 118 mm	206	310	310	510
H2 = altezza contenitore con listelli d'impugnatura	310	310	410	410
H3 = distanza dell'elemento di fissaggio della piastra di montaggio	250	250	330	330
H4 = altezza max apertura frontale	255	255	355	355
H5 = distanza fissaggio piastra di montaggio e fondo	25	25	35	35

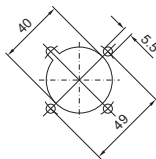
Sistema a braccio portante CP 40, acciaio inox

Adattatore di inclinazione 10° CP 40, acciaio inox

CP 6664.100

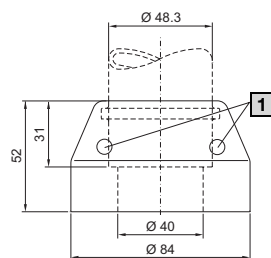


Feritoia di montaggio del contenitore



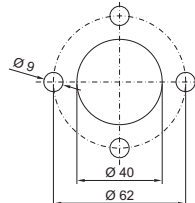
Raccordo fisso CP 40, acciaio inox

CP 6664.500

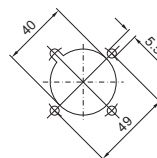


1 Vite di arresto

Feritoia di montaggio per piedistallo, inferiore



Feritoia di montaggio del contenitore



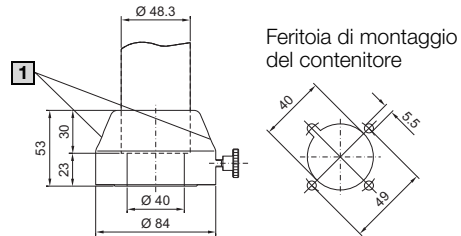
Armadi di comando

Acciaio inox

Sistema a braccio portante CP 40, acciaio inox

Raccordo girevole CP 40, acciaio inox

CP 6664.000

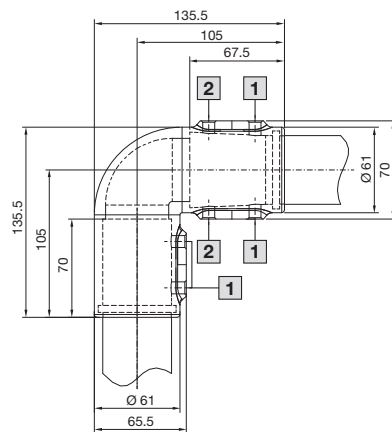


Feritoia di montaggio
del contenitore

1 Vite di arresto

Angolo 90° CP 40, acciaio inox

CP 6664.300

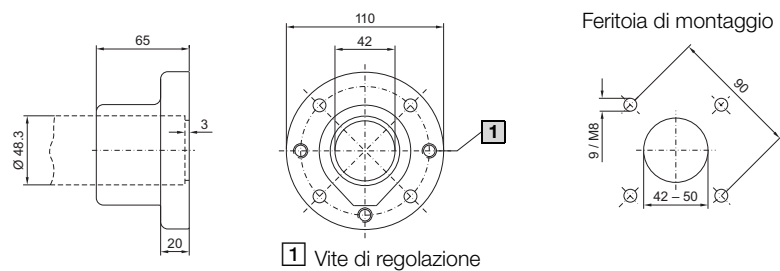


1 Vite di arresto

2 Vite di regolazione

Fissaggio a parete/pavimento fisso CP 40, acciaio inox

CP 6663.000



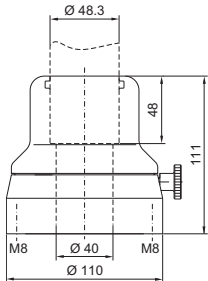
Feritoia di montaggio

1 Vite di regolazione

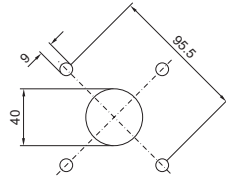
Sistema a braccio portante CP 40, acciaio inox

Fissaggio a pavimento girevole CP 40, acciaio inox

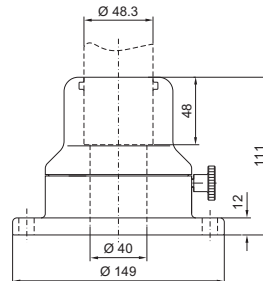
Fissaggio posteriore CP 6663.500



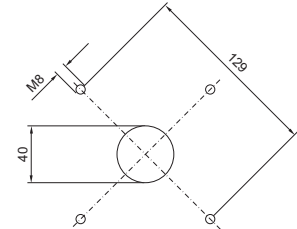
Feritoia di montaggio



Fissaggio anteriore CP 6663.400

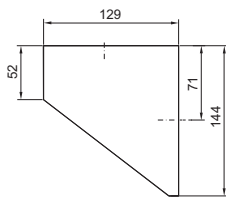


Feritoia di montaggio

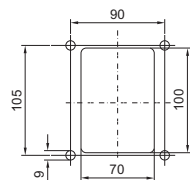


Elemento per fissaggio a parete CP 40, acciaio inox

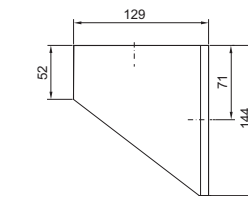
Fissaggio posteriore CP 6665.000



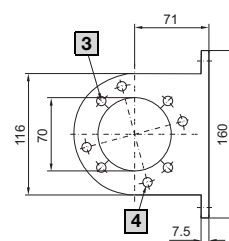
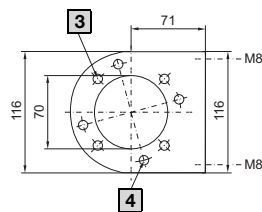
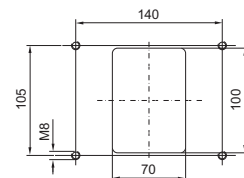
Feritoia di montaggio



Fissaggio anteriore CP 6665.500



Feritoia di montaggio



3 Foro per CP 6663.000

4 Foro per CP 6663.500