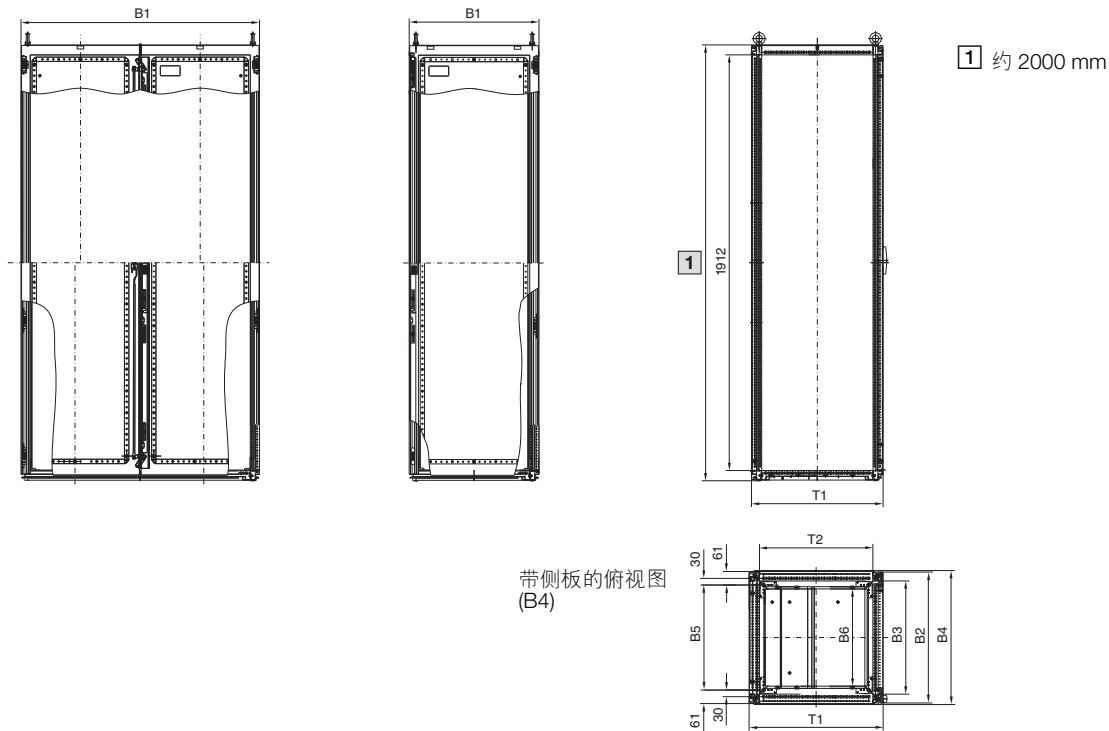


### 并联柜系统 TS 8

配电柜, 电流达 1250 A

SV 9666.925, SV 9666.965

SV 9666.915, SV 9666.955,  
TS 8604.500



宽度尺寸 mm						深度尺寸 mm		型号 SV
B1	B2	B3	B4	B5	B6	T1	T2	
847	842	762	856	725	690	605	512	<b>9666.915</b>
1097	1092	1012	1106	975	940	605	512	<b>9666.925</b>
597	592	512	606	475	440	405	312	<b>8604.500</b>
847	842	762	856	725	690	405	312	<b>9666.955</b>
1097	1092	1012	1106	975	940	405	312	<b>9666.965</b>

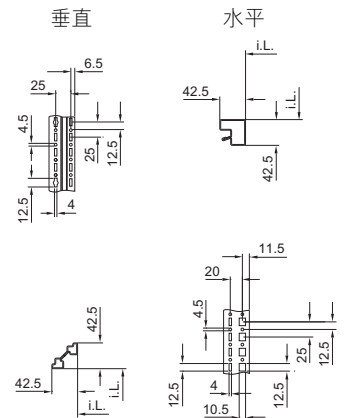
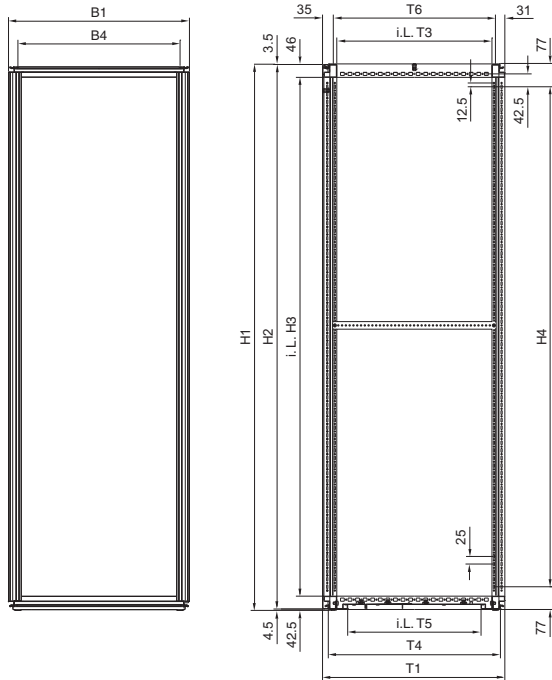
# 控制机柜

## 机柜系统

### 并联柜系统 TS 8

模块化机柜

型材横截面

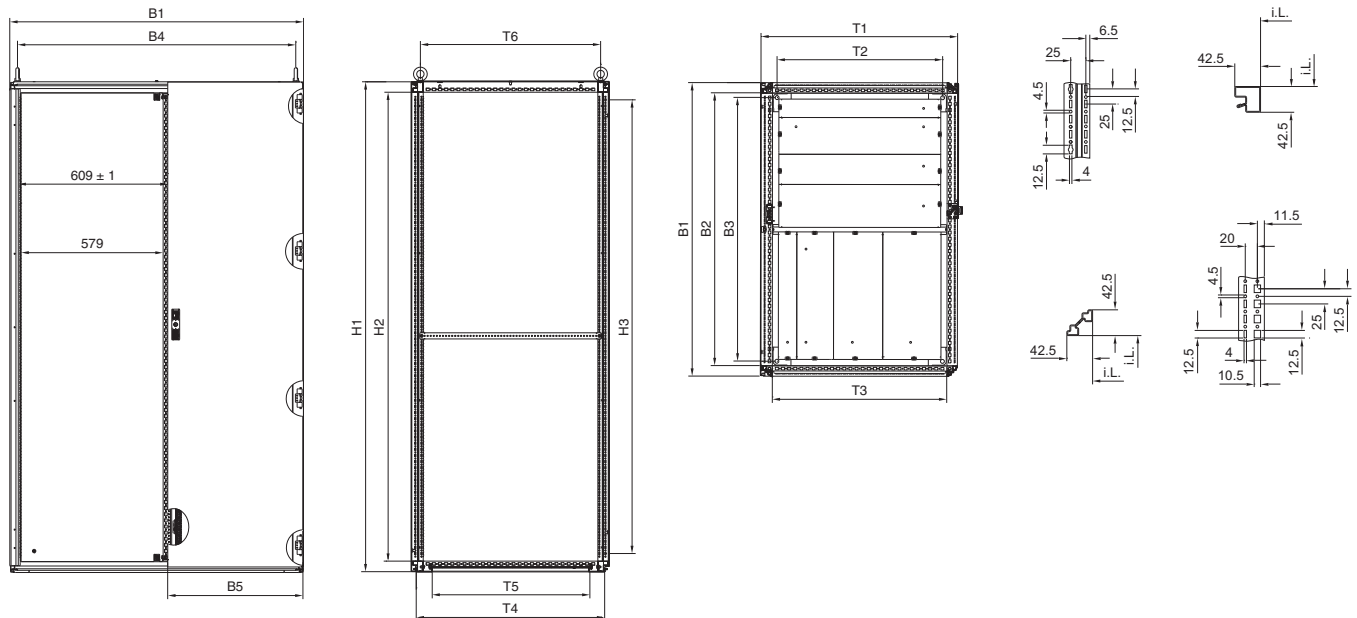


型号 SV	宽度尺寸 mm				高度尺寸 mm				深度尺寸 mm					
	B1	B2	B3	B4	H1	H2	H3	H4	T1	T2	T3	T4	T5	T6
9670.406	397	312	275	335	2005	1997	1912	1850	601.5	475	512	568	440	535
9670.408	397	312	275	335	2005	1997	1912	1850	801.5	675	712	768	640	735
9670.426	397	312	275	335	2205	2197	2112	2050	601.5	475	512	568	440	535
9670.428	397	312	275	335	2205	2197	2112	2050	801.5	675	712	768	640	735
9670.606	597	512	475	535	2005	1997	1912	1850	601.5	475	512	568	440	535
9670.608	597	512	475	535	2005	1997	1912	1850	801.5	675	712	768	640	735
9670.626	597	512	475	535	2205	2197	2112	2050	601.5	475	512	568	440	535
9670.628	597	512	475	535	2205	2197	2112	2050	801.5	675	712	768	640	735
9670.806	797	712	675	735	2005	1997	1912	1850	601.5	475	512	568	440	535
9670.808	797	712	675	735	2005	1997	1912	1850	801.5	675	712	768	640	735
9670.826	797	712	675	735	2205	2197	2112	2050	601.5	475	512	568	440	535
9670.828	797	712	675	735	2205	2197	2112	2050	801.5	675	712	768	640	735

- B1 = 总宽度
- B2 = 机柜框架间的可用尺寸
- B3 = 系统钻孔距离 / 底座固定孔间隔
- B4 = 起吊耳环之间的间隔
- H1 = 总高度
- H2 = 后面板高度
- H3 = 机柜框架间的可用尺寸
- H4 = 系统钻孔的距离
- T1 = 总深度
- T2 = 系统钻孔距离 / 底座固定孔间隔
- T3 = 机柜框架间的可用尺寸
- T4 = 底部框架深度
- T5 = 底部开口的可用尺寸
- T6 = 起吊耳环中心至起吊耳环中心

### 并联柜系统 TS 8 负荷开关板柜体

型材横截面



型号 SV	宽度尺寸 mm					高度尺寸 mm			深度尺寸 mm					
	B1	B2	B3	B4	B5	H1	H2	H3	T1	T2	T3	T4	T5	T6
9670.006	997	912	875	935	350.5	1997	1912	1850	601.5	475	512	568	440	535
9670.106	1197	1112	1075	1135	550.5	1997	1912	1850	601.5	475	512	568	440	535
9670.108	1197	1112	1075	1135	550.5	1997	1912	1850	801.5	675	712	768	640	735

- B1 = 总宽度
- B2 = 机柜框架间的可用尺寸
- B3 = 系统钻孔距离 / 底座固定孔间隔
- B4 = 起吊耳环之间的间隔
- B5 = 门宽
- H1 = 总高度
- H2 = 机柜框架间的可用尺寸
- H3 = 系统孔的距离
- T1 = 总深度
- T2 = 系统钻孔距离 / 底座固定孔间隔
- T3 = 机柜框架间的可用尺寸
- T4 = 底部框架深度
- T5 = 底部开口的可用尺寸
- T6 = 起吊耳环中心至起吊耳环中心

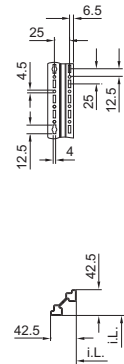
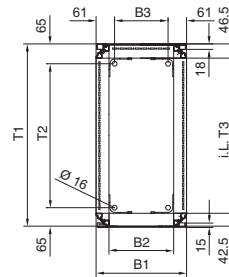
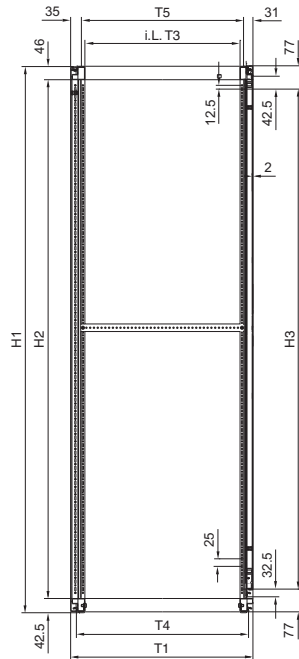
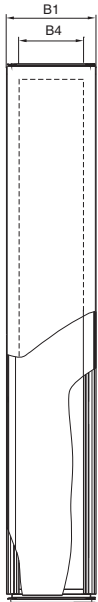
# 控制机柜

## 机柜系统

### 并联柜系统 TS 8 母线机柜

型材横截面

垂直



型号 SV	宽度尺寸 mm				高度尺寸 mm			深度尺寸 mm				
	B1	B2	B3	B4	H1	H2	H3	T1	T2	T3	T4	T5
9670.206	197	112	75	75	1997	1912	1850	605	475	512	561	535
9670.208	197	112	75	75	1997	1912	1850	805	675	712	761	735
9670.226	197	112	75	75	2197	2112	2050	605	475	512	561	535

- B1 = 总宽度
- B2 = 机柜框架间的可用尺寸
- B3 = 系统钻孔距离 / 底座固定孔间隔
- B4 = 起吊耳环之间的间隔
- H1 = 总高度
- H2 = 机柜框架间的可用尺寸
- H3 = 系统钻孔的距离
- T1 = 总深度
- T2 = 系统钻孔距离 / 底座固定孔间隔
- T3 = 机柜框架间的可用尺寸
- T4 = 底部框架深度
- T5 = 起吊耳环中心至起吊耳环中心