

# Rittal – Das System.

Schneller – besser – überall.

## ► CS9750.908 Multifunktionsgehäuse MFG 8



SCHALTSCHRÄNKE

STROMVERTEILUNG

KLIMATISIERUNG

IT-INFRASTRUKTUR

SOFTWARE & SERVICE

# Rittal – The System.

## Outdoor Gehäuse – Multifunktionsgehäuse

### MFG 08 - CS9750.908

#### Anwendung

- ▶ Outdoor

#### Einsatzbereich

- ▶ FTTC, FTTH

Doppelwandiges modulares Gehäusesystem zur Außenaufstellung

Material	2,0 mm Aluminium (AlMg3)
Oberfläche	RAL Reinpolyester
Abmessung	BHT 1000x1500x500 mm, 22 HE
Schutzart	IP 55 nach EN 60 529/10.91
Schutz gegen Vandalismus	bis RC 2, nach DIN EN V 1630: 1999-04

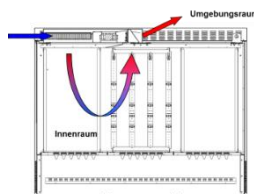
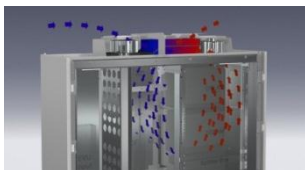
- ▶ Seitenwände, Rückwand, 1x Tür, doppelwandig
- ▶ Türarretierung mechanischer Aufsteller (ca. 155° Öffnungswinkel)
- ▶ Tür mit 3-Punkt-Verriegelung und Doppelschließung / Einzelschließung
- ▶ Kabelrangiersockel H = 300mm
- ▶ Vorbereitet zum Einbau eines Wärmetauscher oder DAC System
- ▶ Wetterschutzdach belüftet, H = 130 mm
- ▶ 1x ETSI oder 19" Profilschienen
- ▶ Bodenblech mit Kabeleinführung
- ▶ optional Montageplatte für EVU Teil.



# Rittal – The System.

## Outdoor Gehäuse – Multifunktionsgehäuse

### Klimatisierung



#### Luft-/Luftwärmetauscher 25 W/K

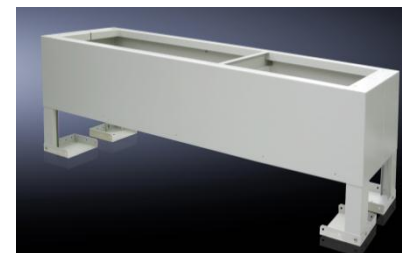
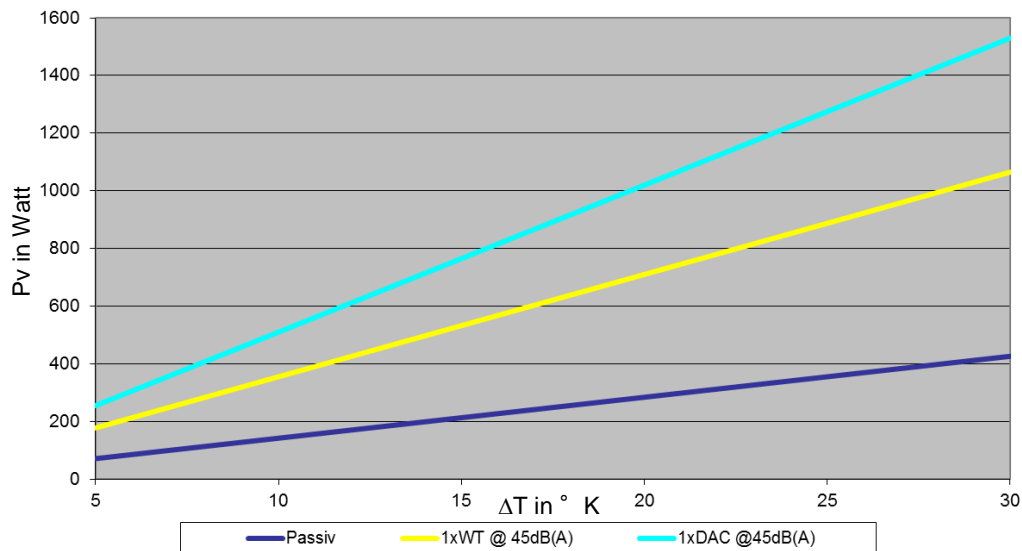
Betriebsspannung: 48 V DC  
 Temperaturbereich: -20° C bis +75° C  
 Temperaturregler: NTC-Fühler

#### Direct Air Cooling 100 W/K

Betriebsspannung: 48 V DC  
 Temperaturbereich: -33° C bis +70° C  
 Temperaturregler: Mikrocontroller

### Innenausbau

- ▶ 48 V / DC - Stromversorgung
- ▶ EVU-Teil
- ▶ Heizungskit 230 V/ 800 W
- ▶ Sensoren (Türalarm, Temperatur ...)
- ▶ Schaltschrankleuchte



#### Erdsockel

Material: Edelstahl 1.4016  
 Oberfläche: RAL Reinpolyester  
 Abmessung: CS9765.248 RAL7035  
 BHT 1000x660x500mm

#### Farben

- ▶ Reinpolyester – UV-beständig
- ▶ Antigraffiti optional
- ▶ RAL-Töne: 7035 optional 7038, 6009



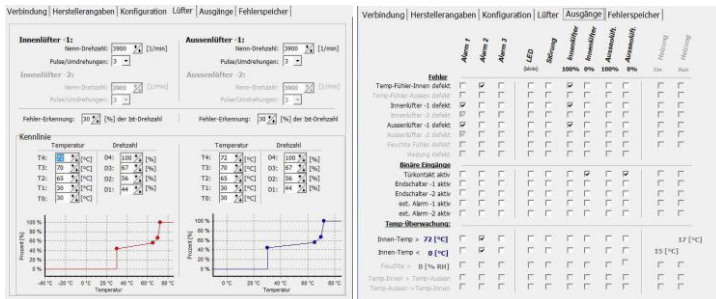
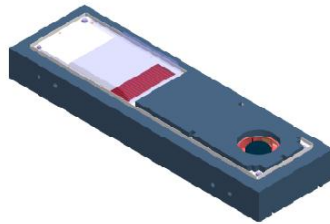
# Rittal – The System.

## Outdoor Gehäuse – Multifunktionsgehäuse

### CS9760.327 Luft / Luft Wärmetauscher

Luft / Luft Wärmetauscher zum Einbau in ein MFG8/12/15/18 Outdoorgehäuse

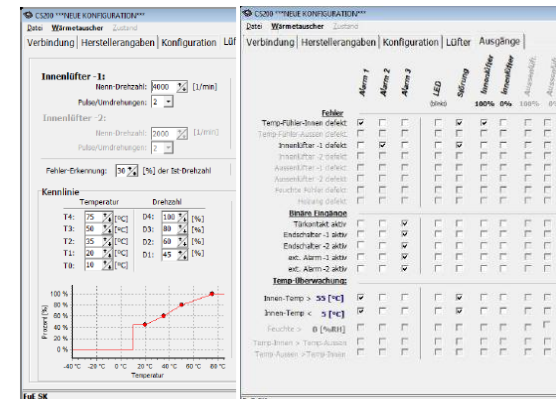
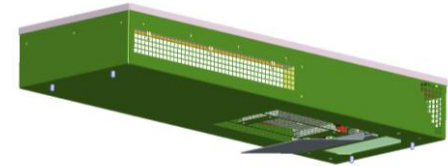
- Montageposition: Dachaufbau
- Abmessung: BxHxT= 930 x 130 x 280 mm
- Spez. Wärmeleistung: bis zu 49 W/K im MFG 18
- Bemessungs-Betriebsspannung: 48 V DC
- Temperaturbereich: -33 °C bis +75°C
- Schutzart (Außen- zu Innenkreislauf): IP 54
- Schutzart (Wärmetauscher zu MFG): IP55
- Temperaturregler: Microcontroller mit USB- Anschluss  
Kennlinie und Alarmer über PC-Software konfigurierbar.
- Anschluss: 12pol. Wago Stecker im Lieferumfang enthalten.
- Material (Gehäuse): Aluminium
- Oberfläche: lackiert RAL 7035



### CS9760.342 Direct Air Cooler - DAC

Direct Air Cooling System DAC zum Einbau in ein MFG8/12/15/18 Outdoorgehäuse

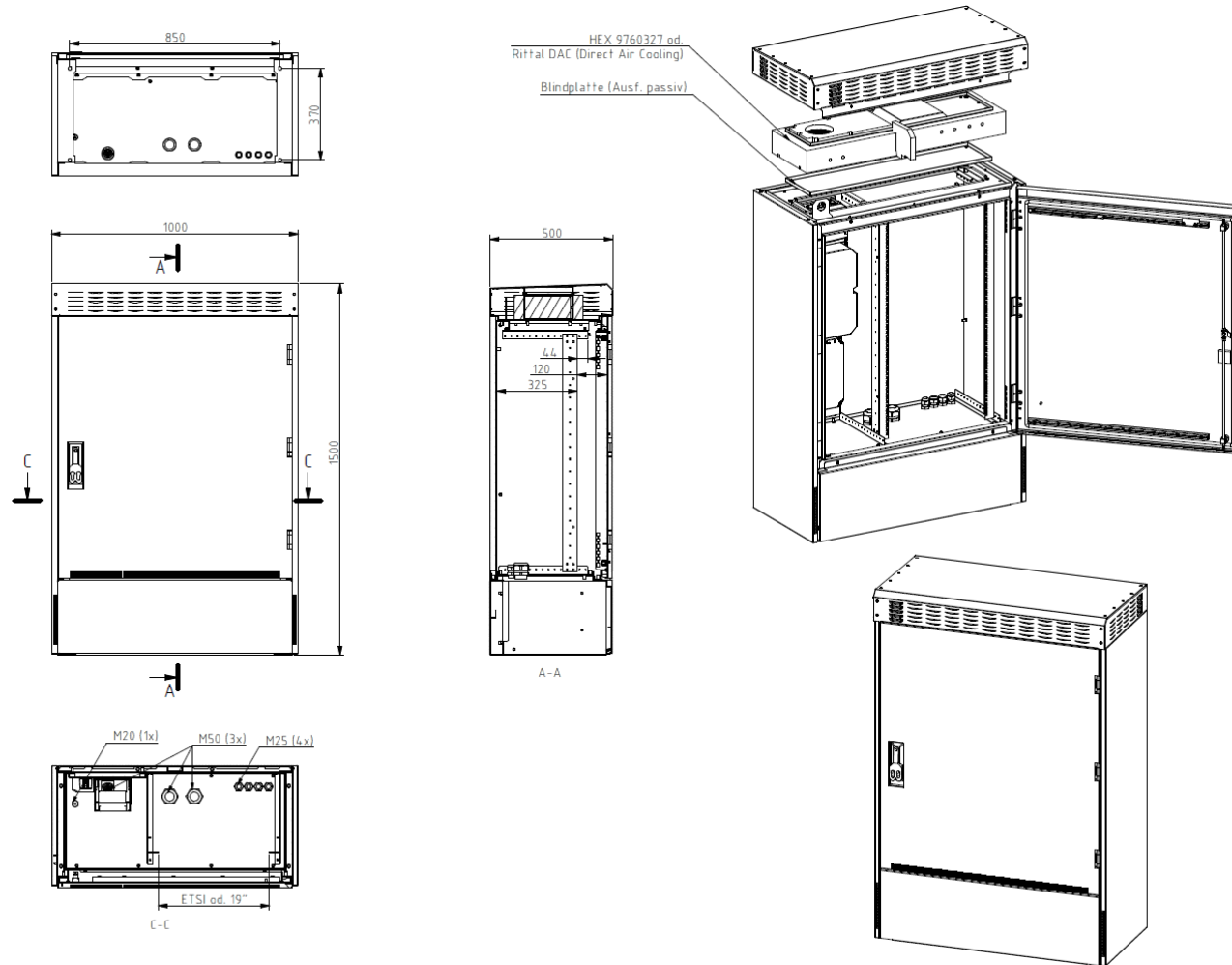
- Montageposition: Dachaufbau
- Abmessung: BxHxT= 875 x 125 x 314 mm
- Spez. Wärmeleistung: bis zu 100 W/K
- Bemessungs-Betriebsspannung: 48 V DC
- Temperaturbereich: -33 °C bis +75°C
- Schutzart (Außen- zu Innenkreislauf): IP 54
- Schutzart (DAC zu MFG): IP55
- Temperaturregler: Microcontroller mit USB- Anschluss  
Kennlinie und Alarmer über PC-Software konfigurierbar.
- Anschluss: 12pol. Wago Stecker im Lieferumfang enthalten.
- Material (Gehäuse): Aluminium
- Oberfläche: lackiert RAL 7035



# Rittal – The System.

## Outdoor Gehäuse – Multifunktionsgehäuse

CS9750.908



SCHALTSCHRÄNKE

STROMVERTEILUNG

KLIMATISIERUNG

IT-INFRASTRUKTUR

SOFTWARE & SERVICE