

Rittal – Das System.

Schneller – besser – überall.

► CS9750.908 Multifunktionsgehäuse MFG 8 einwandig



SCHALTSCHRÄNKE

STROMVERTEILUNG

KLIMATISIERUNG

IT-INFRASTRUKTUR

SOFTWARE & SERVICE

Rittal – The System.

Outdoor Gehäuse – Multifunktionsgehäuse

MFG 08 einwandig - CS9750.908

Anwendung

- ▶ Outdoor

Einsatzbereich

- ▶ FTTC, FTTH

Einwandiges modulares Gehäusesystem zur Außenaufstellung

Material	2,0 mm Aluminium (AlMg3)
Oberfläche	RAL Reinpolyester
Abmessung	BHT 1000x1500x500 mm, 22 HE
Schutzart	IP 55 nach EN 60 529/10.91

- ▶ Seitenwände, Rückwand und Gehäuseunterteil einwandig
- ▶ 1x Tür, doppelwandig, Türarretierung mechanischer Aufsteller (ca. 155° Öffnungswinkel)
- ▶ Tür mit 3-Punkt-Verriegelung und Doppelschließung / Einfachschließung
- ▶ Kabelrangiersockel H = 300mm
- ▶ Vorbereitet zum Einbau eines Wärmetauscher oder DAC System
- ▶ Wetterschutzdach belüftet, H = 130 mm
- ▶ 1x ETSI oder 19" Profilschienen
- ▶ Bodenblech mit Kabeleinführung
- ▶ optional Montageplatte für EVU Teil.



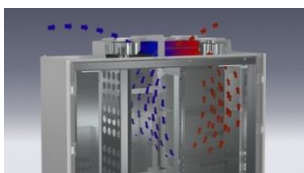
Rittal – The System.

Outdoor Gehäuse – Multifunktionsgehäuse

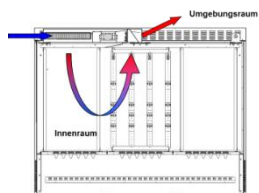
Klimatisierung



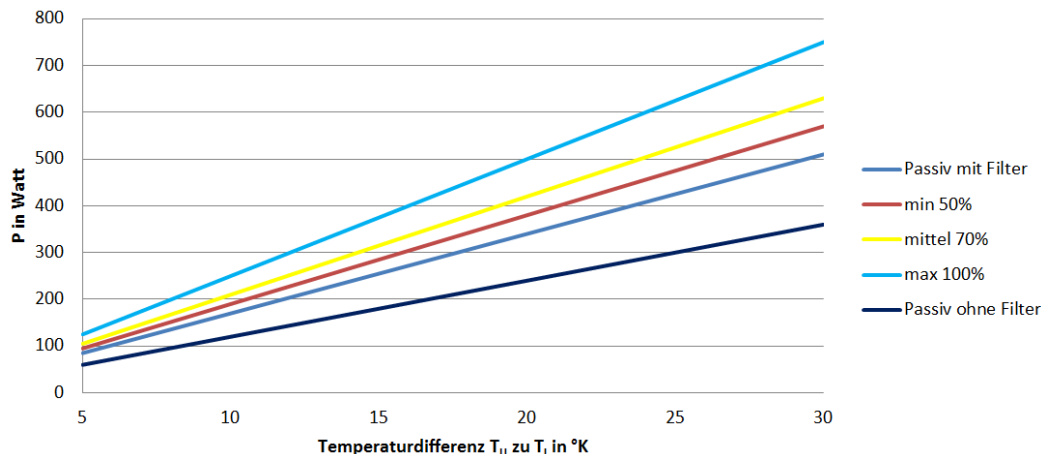
Durchlüftungslösung (nachrüstbar)
Tür mit einem Filter u. Lüfter, 105m³/h
230V 50/60Hz u. temperaturabhängiger
Drehzahlregelung



Luft-/Luftwärmetauscher 25 W/K
Betriebsspannung: 48 V DC
Temperaturbereich: -20° C bis +75° C
Temperaturregler: NTC-Fühler

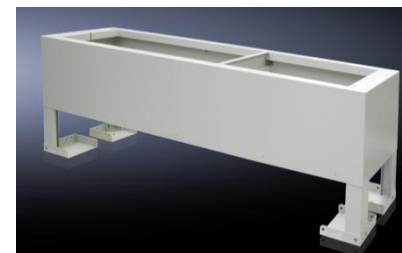


Direct Air Cooling 100 W/K
Betriebsspannung: 48 V DC
Temperaturbereich: -33° C bis +70° C
Temperaturregler: Mikrocontroller



Innenausbau

- ▶ 48 V / DC - Stromversorgung
- ▶ EVU-Teil
- ▶ Heizungskit 230 V/ 800 W
- ▶ Sensoren (Türalarm, Temperatur ...)
- ▶ Schaltschrankleuchte



Erdsessel

Material: Edelstahl 1.4016
Oberfläche: RAL Reinpolyester
Abmessung: CS9765.248 RAL7035
BHT 1000x660x500mm

Farben

- ▶ Reinpolyester – UV-beständig
- ▶ Antigraffiti optional
- ▶ RAL-Töne: 7035
optional 7038, 6009

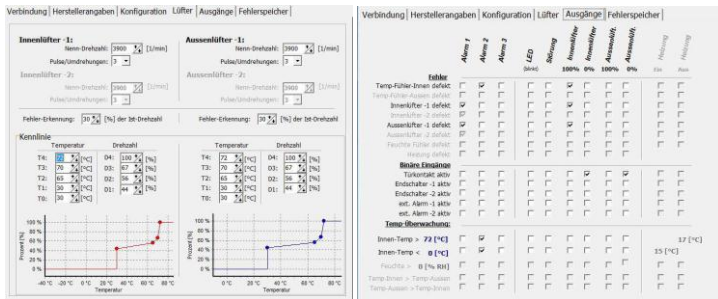
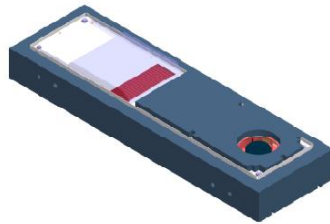
Rittal – The System.

Outdoor Gehäuse – Multifunktionsgehäuse

CS9760.327 Luft / Luft Wärmetauscher

Luft / Luft Wärmetauscher zum Einbau in ein MFG8/12/15/18 Outdoorgehäuse

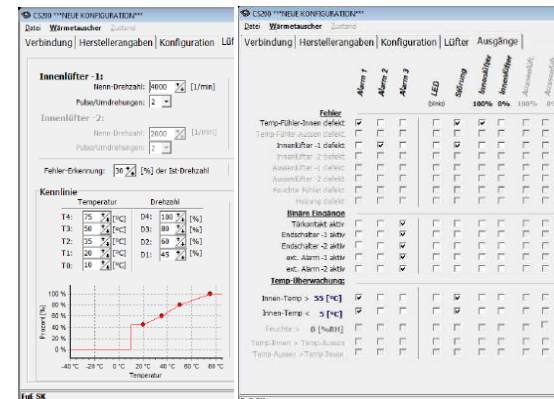
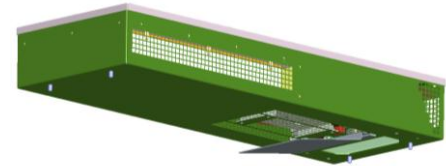
- Montageposition: Dachaufbau
- Abmessung: BxHxT= 930 x 130 x 280 mm
- Spez. Wärmeleistung: bis zu 49 W/K im MFG 18
- Bemessungs-Betriebsspannung: 48 V DC
- Temperaturbereich: -33 °C bis +75°C
- Schutzart (Außen- zu Innenkreislauf): IP 54
- Schutzart (Wärmetauscher zu MFG): IP55
- Temperaturregler: Microcontroller mit USB- Anschluss
Kennlinie und Alarmer über PC-Software konfigurierbar.
- Anschluss: 12pol. Wago Stecker im Lieferumfang enthalten.
- Material (Gehäuse): Aluminium
- Oberfläche: lackiert RAL 7035



CS9760.342 Direct Air Cooler - DAC

Direct Air Cooling System DAC zum Einbau in ein MFG8/12/15/18 Outdoorgehäuse

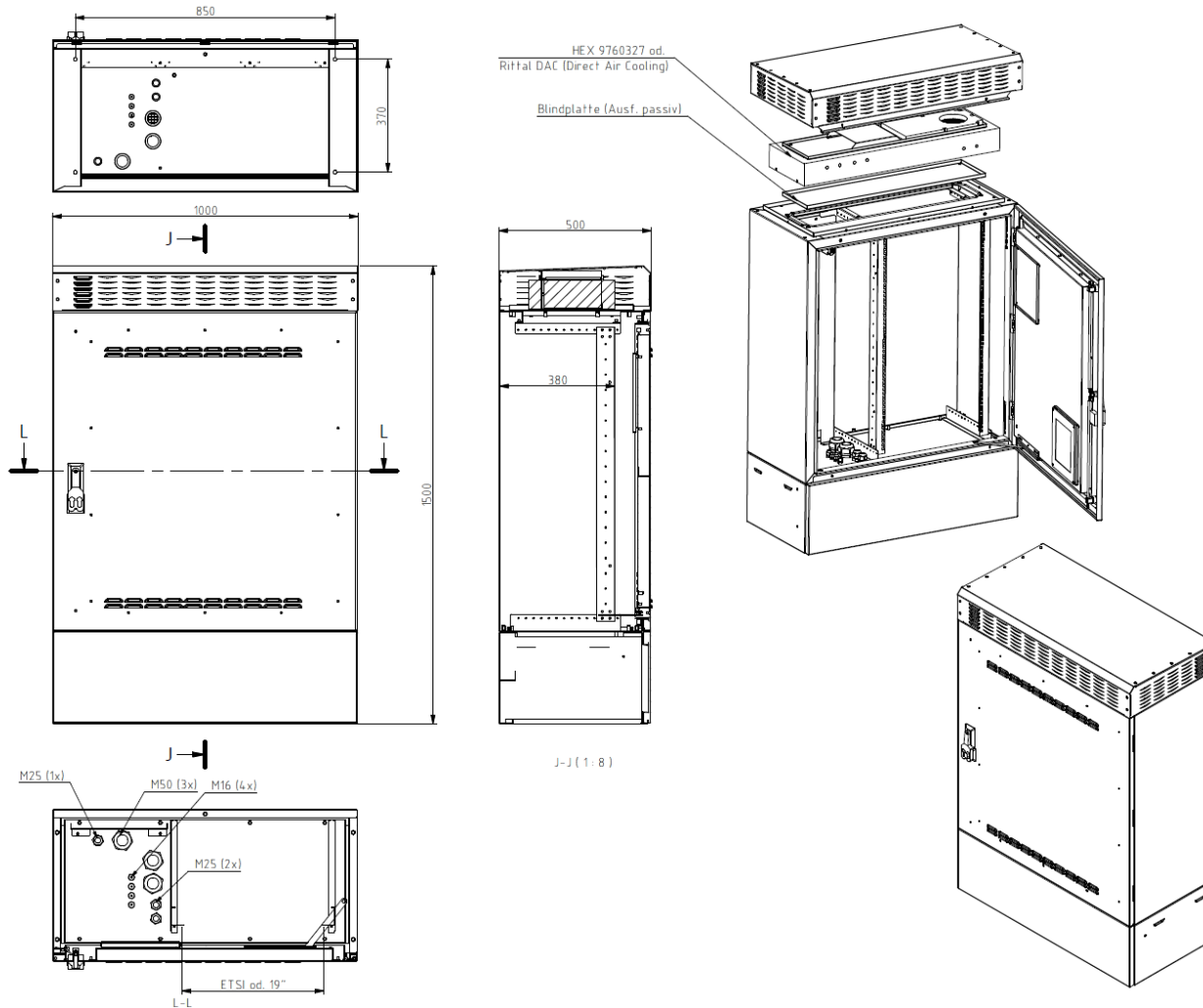
- Montageposition: Dachaufbau
- Abmessung: BxHxT= 875 x 125 x 314 mm
- Spez. Wärmeleistung: bis zu 100 W/K
- Bemessungs-Betriebsspannung: 48 V DC
- Temperaturbereich: -33 °C bis +75°C
- Schutzart (Außen- zu Innenkreislauf): IP 54
- Schutzart (DAC zu MFG): IP55
- Temperaturregler: Microcontroller mit USB- Anschluss
Kennlinie und Alarmer über PC-Software konfigurierbar.
- Anschluss: 12pol. Wago Stecker im Lieferumfang enthalten.
- Material (Gehäuse): Aluminium
- Oberfläche: lackiert RAL 7035



Rittal – The System.

Outdoor Gehäuse – Multifunktionsgehäuse

CS9750.908 einwandig



SCHALTSCHRÄNKE

STROMVERTEILUNG

KLIMATISIERUNG

IT-INFRASTRUKTUR

SOFTWARE & SERVICE