

# Rittal – The System.

Faster – better – everywhere.

► **Nasze kompetencje – Twoje korzyści.**  
**TS 8 – dostępne natychmiast,  
wprost z magazynu!**



ENCLOSURES

POWER DISTRIBUTION

CLIMATE CONTROL

IT INFRASTRUCTURE

SOFTWARE & SERVICES



FRIEDHELM LOH GROUP

# Rittal – The System.

Faster – better – everywhere.



TS 8

# Więcej możliwości



# Rittal – The System.

Faster – better – everywhere.



ENCLOSURE

POWER DISTRIBUTION

CLIMATE CONTROL

FRIEDHELM LOH GROUP

# Całość to zawsze coś więcej niż suma części

Dotyczy to również „Rittal – The System.“ dlatego skupiliśmy nasze innowacyjne produkty z zakresu szaf sterowniczych, rozdziału mocy, klimatyzacji i infrastruktury IT w jednej platformie systemowej. Uzupełniając je o bogate oprogramowanie narzędziowe i serwis na całym świecie, tworzymy jedyną w swoim rodzaju wartość dodaną dla całego obszaru przemysłu i handlu: zakładów produkcyjnych, instalacji badawczych, automatyki budynkowej i centrów danych. Zgodnie z naszą zasadą „Faster – better – everywhere“ optymalnie łączymy innowacyjne produkty z wydajnym serwisem.

**Faster** – dzięki modułowemu programowi rozwiązań „Rittal – The System.“, który poprzez kompatybilność systemową zapewnia szybsze projektowanie, montaż, przebudowę i uruchomienie.

**Better** – dzięki szybszemu wdrażaniu trendów rynkowych do produktów. Nasza innowacyjność zapewnia Państwu konkurencyjność.

**Everywhere** – dzięki światowej sieci:

- 13 zakładów produkcyjnych o łącznej powierzchni ok. 250 000 m<sup>2</sup> na całym świecie
- 58 spółek-córek
- Około 90 magazynów regionalnych mieszczących ponad 180 000 palet i ponad 260 000 m<sup>2</sup> powierzchni magazynowej na całym świecie

# Rittal – The System.

Faster – better – everywhere.



ENCLOSURE

POWER DISTRIBUTION

CLIMATE CONTROL

FRIEDHELM LOH GROUP

# TS 8

# Więcej korzyści

Genialnie proste, całkowicie symetryczne i opatentowane na całym świecie – to wpłynęło na sukces rozwiązania, które sprawdziło się do tej pory w ponad 10 milionach zastosowań we wszystkich branżach. To podstawa systemu szaf szeregowych TS 8 wyznaczającego całkowicie nowe standardy w kwestii zapewnienia korzyści dla użytkowników.

TS 8 oznacza:

- wyższą efektywność
- większą elastyczność
- lepszą jakość
- większe bezpieczeństwo.



IT INFRASTRUCTURE

SOFTWARE & SERVICES



# Rittal – The System.

Faster – better – everywhere.

## Wyższa efektywność

To klucz do większej konkurencyjności!

Liczy się wynik końcowy, a istotny czynnik kosztów stanowi obecnie czas pracy.

W związku z tym ważne są dla nas:

- precyzyjne i szybkie projektowanie
- znacznie większa przestrzeń i prosta zabudowa wewnętrzna
- automatyczne wyrównywanie potencjałów  
oznaczające oszczędność do 40 euro na szafę
- montaż jednoosobowy wszystkich części płaskich.

Efektywność TS 8 – wszystkie informacje  
dostępne pod adresem:



[www.rittal.com/02ts8/efficiency](http://www.rittal.com/02ts8/efficiency)

ENCLOSURE

POWER DISTRIBUTION

CLIMATE CONTROL

FRIEDHELM LOH GROUP





IT INFRASTRUCTURE

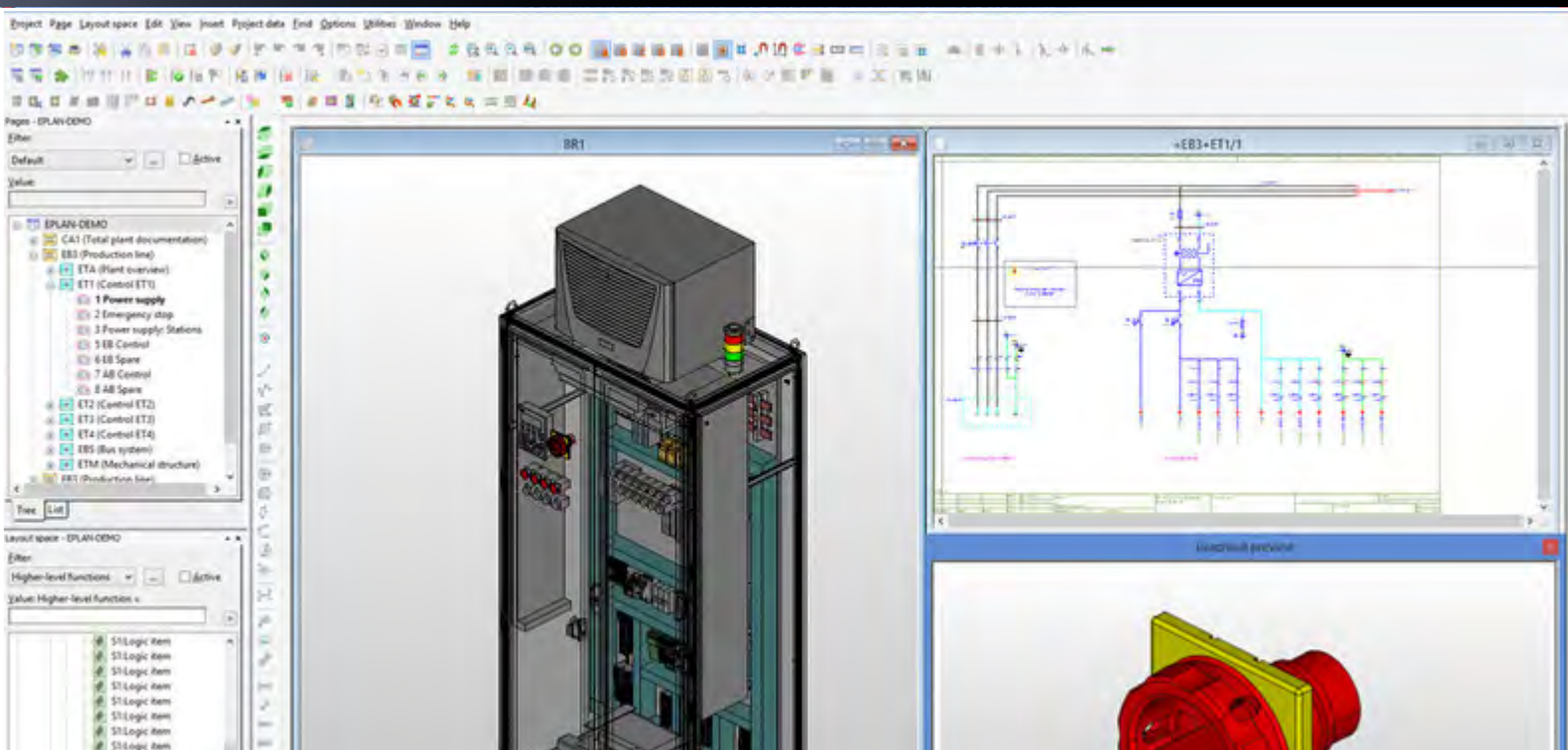
SOFTWARE & SERVICES





# TS 8

# Szybkie projektowanie



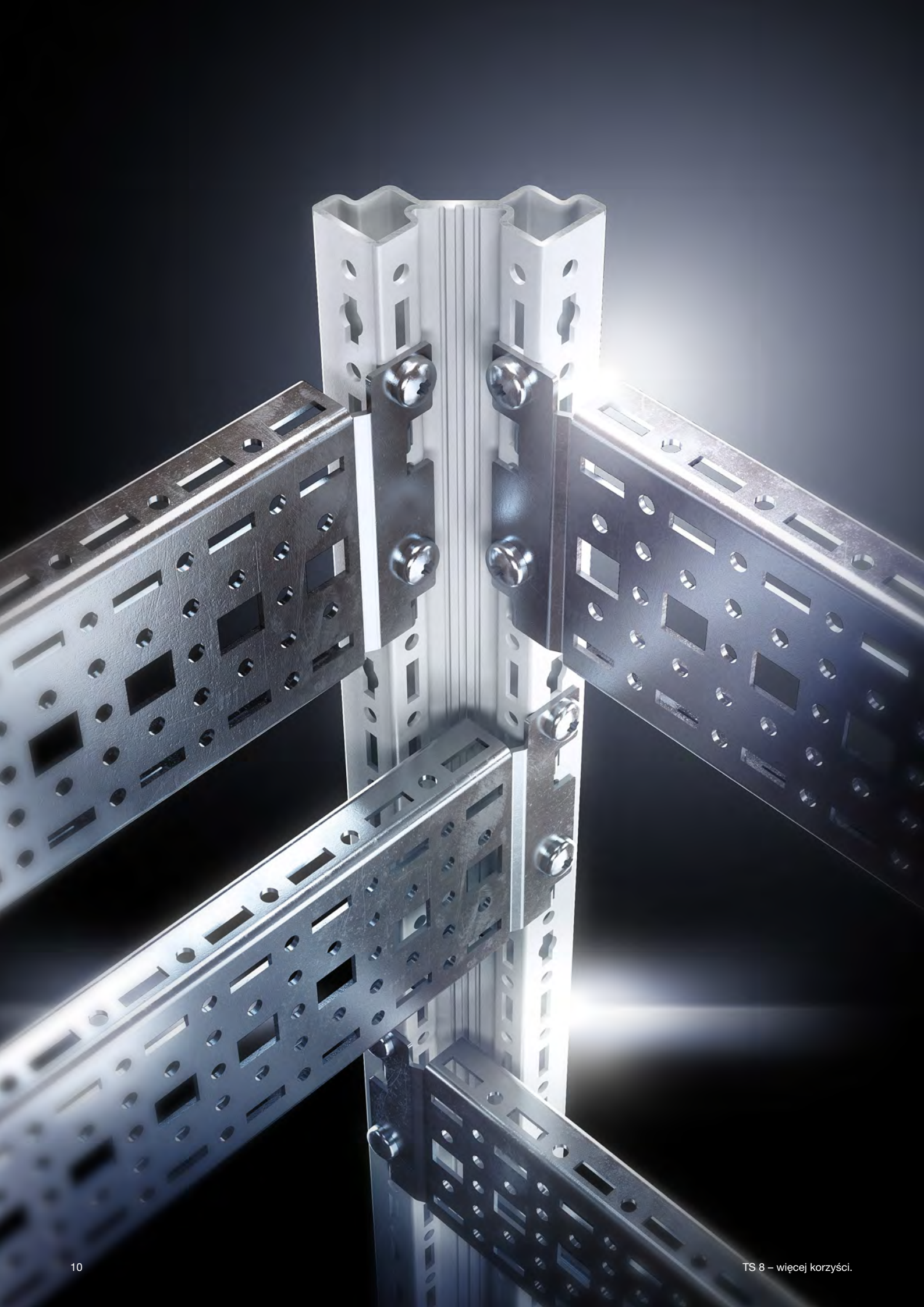
RiCAD 3D dostarcza Państwu zweryfikowanych danych CAD do profesjonalnego projektowania konstrukcji. Wspieraniem są przy tym oryginalne dane komponentów Rittal – niezależnie od używanego systemu CAD. Jeszcze wydajniejsze projektowanie można osiągnąć dzięki EPLAN Pro Panel, wiodącemu oprogramowaniu do projektowania i konstruowania w 3D.

## **RiCAD 3D:**

- Uzyskane dane są kompatybilne ze wszystkimi popularnymi systemami CAD
- Dzięki zatwierdzonym rysunkom możliwe jest sporządzanie rysunków konstrukcyjnych z zachowaniem optymalnego bezpieczeństwa planowania

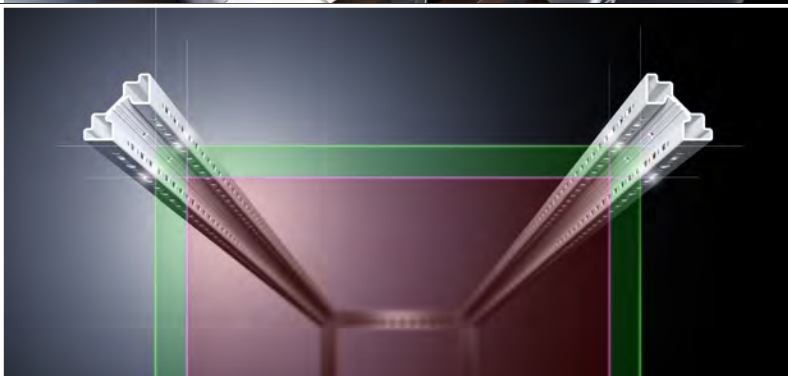
## **EPLAN Pro Panel:**

- Pomoce planistyczne do perfekcyjnego wymiarowania i wykorzystania przestrzeni
- Sterowanie maszynami do obróbki mechanicznej i maszynowe konfekcjonowanie kabli



# TS 8

# Znacznie większa przestrzeń



16-krotnie profilowany profil pionowy umożliwił stworzenie genialnej koncepcji dwóch płaszczyzn, która nie tylko dostarcza drugą płaszczyznę montażową w standardzie, lecz także zapewnia w szafie do 15% więcej przestrzeni montażowej!

- Dwa symetryczne poziomy z identyczną siatką wymiarową na szerokości i głębokości
- Zabudowa na dwóch płaszczyznach montażowych w standardzie
- Do 15% lepsze wykorzystanie przestrzeni dzięki konsekwentnemu użyciu zewnętrznej płaszczyzny montażowej
- Więcej miejsca dla innych komponentów, np. na efektywne prowadzenie kabli
- Proste otworowanie umożliwia łatwą orientację we wnętrzu szafy



TS 8

# Automatyczne wyrównywanie potencjałów



Podczas montażu blach podłogowych, ścian bocznych, ściany tylnej i dachu, wyrównanie potencjałów odbywa się całkowicie automatycznie. W ten sposób zapewnia się przewodzące połączenie wszystkich części płaskich z ramą. Jeżeli do punktów poszytia nie są przymocowane żadne urządzenia elektryczne, można zrezygnować z linek uziemienia.

- Nie jest konieczny montaż nawet siedmiu linek uziemienia
- Ułatwienie montażu i demontażu wszystkich płaskich części
- Zapewnia większe bezpieczeństwo





# TS 8

# Montaż jednoosobowy



Czas i personel to pieniądź. Przemysłana, wieloplatformowa konstrukcja umożliwia szybki i łatwy montaż także w wykonaniu jednej osoby. A to oznacza: obniżenie kosztów codziennej pracy.

- Zawiasy można łatwo przelożyć bez obróbki mechanicznej
- Płyta montażowa umożliwia łatwą, dostosowaną do jednoosobowego montażu regulację głębokości w podziałce 25 mm i jest wyposażona w mocowanie zatraskowe
- System cokołów Rittal Flex-Block umożliwia szybki montaż przez jedną osobę i bez użycia narzędzi
- Łatwy montaż chassis przez zawieszenie i przykręcenie

# Rittal – The System.

Faster – better – everywhere.

## Większa elastyczność

Szeroki zakres działania pozwala uniknąć wielu problemów!

Każdy zna jedną z następujących sytuacji: potrzebna jest dodatkowa szafa, inny wymiar albo panujące lokalnie warunki wymagają specyficznego typu zabudowy szeregowej.

Nasza przewaga to:

- ponad 100 wariantów dostępnych natychmiast z magazynu
- właściwe rozwiązania także dla skomplikowanych zabudów szeregowych
- gwarantowane elastyczne możliwości bezpiecznego wprowadzania kabli ze wszystkich stron.

Elastyczność TS 8 – wszystkie informacje dostępne pod adresem:



[www.rittal.com/02ts8/flexibility](http://www.rittal.com/02ts8/flexibility)

ENCLOSURE

POWER DISTRIBUTION

CLIMATE CONTROL

FRIEDHELM LOH GROUP



IT INFRASTRUCTURE

SOFTWARE & SERVICES





# TS 8

# Wprowadzanie kabli



Bezpieczne wprowadzanie kabli ze wszystkich stron zapewnia w systemie szaf sterowniczych TS 8 elastyczność rozbudowy i umożliwia idealne dopasowanie się do warunków panujących w miejscu zainstalowania.

Modułowe systemy gwarantują optymalne zarządzanie okablowaniem i stanowią perfekcyjne rozwiązanie praktycznie dla każdego zastosowania.

- Maksymalna elastyczność dzięki możliwościom wprowadzania kabli ze wszystkich stron (dach, ściana, podłoga)
- Utrzymany wysoki stopień ochrony
- Wprowadzanie także znacznej liczby kabli o dużych przekrojach



# TS 8

# Zabudowa szeregową



Symetria szafy z identycznymi wymiarami szerokości i głębokości umożliwia szeregowanie we wszystkich kierunkach.

Niezależnie, czy w lewo, w prawo, do góry czy przez róg, system szeregowy TS 8 dostarcza nieskończonych perspektyw.

- Maksymalna elastyczność dzięki możliwości szeregowania we wszystkich kierunkach
- Pełna powierzchnia montażowa także wówczas, gdy płyta znajduje się w skrajnym tylnym położeniu
- Optymalne wykorzystanie przestrzeni dzięki montażowi kanału kablowego w szeregowym profilu pionowym TS 8
- Stabilne połączenie szeregowo do transportu połączonych szaf



Materialflussgruppe  
Partnerschaft gewinnt

Materialflussgruppe  
Partnerschaft gewinnt





TS 8

# Ponad 100 wariantów dostępnych wprost z magazynu



Dostępność z magazynu w ciągu 24 godzin. To oznacza elastyczność w planowaniu, dysponowaniu i produkcji, oszczędność powierzchni magazynowych oraz zredukowanie nakładów kapitałowych.

- 13 zakładów produkcyjnych o łącznej powierzchni ok. 250 000 m<sup>2</sup> na całym świecie
- 58 spółek-córek
- 9 centrów handlowo-logistycznych w Niemczech
- Około 90 magazynów regionalnych mieszczących ponad 180 000 palet i ponad 260 000 m<sup>2</sup> powierzchni magazynowej na całym świecie

# Rittal – The System.

Faster – better – everywhere.

## Lepsza jakość

Jakość i niezawodność budują zaufanie!

Nie ma nic gorszego niż sytuacje, gdy produkty po krótkim czasie rdzewieją albo drzwi się wyginają, przez co przestają spełniać swoją funkcję.

Nasza przewaga to:

- obróbka powierzchni wymagana w przemyśle motoryzacyjnym jako standard
- produkcja wielkoseryjna z zachowaniem wysokiej jakości
- własne akredytowane laboratorium do przeprowadzania wszystkich istotnych testów produktów.

### Międzynarodowe certyfikaty uznawane na całym świecie



Jakość TS 8 – wszystkie informacje dostępne pod adresem:



[www.rittal.com/02ts8/quality](http://www.rittal.com/02ts8/quality)

ENCLOSURE

POWER DISTRIBUTION

CLIMATE CONTROL

FRIEDHELM LOH GROUP



IT INFRASTRUCTURE

SOFTWARE & SERVICES





# TS 8

# Lakierowanie



Potrójna obróbka powierzchni systemu szeregowego TS 8 zapewnia optymalną ochronę przed korozją, działaniem olejów mineralnych, środków smarnych, emulsji odpadowych i rozpuszczalników, np. stosowanych podczas czyszczenia. Rittal jest jedynym producentem, który oferuje taką jakość lakieru, jaka obowiązuje w przemyśle motoryzacyjnym. Jakość zapewniana jest dzięki prowadzeniu stałych kontroli technologicznych w trakcie poszczególnych etapów produkcji.

W trzech etapach do maksymalnej jakości:

1. faza: wstępna obróbka nanoceramiczna
2. faza: elektroforezowe gruntowanie zanurzeniowe
3. faza: strukturalne powlekanie proszkowe



# TS 8

# Produkcja wielkoseryjna



W ciągu jednego dnia w Rittal buduje się 3500 szaf TS 8, co odpowiada ładunkowi ok. 60 ciężarówek i jest porównywalne z produkcją VW Golfa w Wolfsburgu. Te imponujące liczby odpowiadają również za kluczowe cechy.

- Niezmienna jakość dzięki automatycznemu procesowi produkcji
- Wysoka dostępność i dostawy produktów seryjnych
- Ekspresowa usługa – dostępność ponad 100 wariantów z magazynu w ciągu 24 godzin





# TS 8

# Sprawdzona jakość



Oznacza to: konsekwentne zarządzanie jakością i ciągłe ulepszanie produktów, usług oraz procesów wewnętrznych. Wszystkie procesy są stale rozwijane w procedurach jakości i kontrolowane w wewnętrznych audytach. Wielokrotne, coroczne audyty zewnętrzne potwierdzają nasze ulepszenia i wysokie standardy.

Akredytowane laboratorium testowe Rittal o specjalnościach:

- Symulacje warunków klimatycznych
- Dynamiczne i statyczne testy obciążeniowe
- Pomiar 3D
- Badania stopni ochrony IP i NEMA Type Ratings
- Badania w mgłę solnej
- Elektryczne kontrole bezpieczeństwa i funkcji
- Badania obciążeniowe klimatyzatorów oraz wymienników ciepła
- Badania materiałów i surowców

# Rittal – The System.

Faster – better – everywhere.

# Większe bezpieczeństwo

Ochrona dzięki wysokim standardom!

Dzięki spełnianiu międzynarodowych norm i uzyskaniu międzynarodowych atestów, naszych produktów można bezpiecznie używać na całym świecie, niezależnie od warunków klimatycznych (nawet ekstremalnych).

Gwarantujemy:

- wysoką obciążalność przy zmniejszonej o 15% masie ramy, a jednocześnie przy większej o 30% stabilności
- dopasowane komponenty klimatyzacji, a przez to najwyższą efektywność energetyczną
- kompleksowe zarządzanie jakością i regularne kontrole przeprowadzane przez zewnętrzne instytuty kontrolne.

Bezpieczeństwo TS 8 – wszystkie informacje dostępne pod adresem:



[www.rittal.com/02ts8/safety](http://www.rittal.com/02ts8/safety)

ENCLOSURE

POWER DISTRIBUTION

CLIMATE CONTROL

FRIEDHELM LOH GROUP



IT INFRASTRUCTURE

SOFTWARE & SERVICES





# TS 8

# Bezpieczeństwo mechaniczne



Mniej znaczy więcej. Opatentowany, 16-krotnie profilowany profil zapewnia wysoką stabilność ramy TS 8 – i to przy zmniejszonej o 15% masie ramy, jednocześnie przy większej o 30% stabilności w stosunku do porównywalnych szaf. Wyniki są stale i szczegółowo monitorowane w naszych akredytowanych laboratoriach.

- Wysoka obciążalność do 1400 kg
- Międzynarodowe aprobaty i dopuszczenia
- Wysokie bezpieczeństwo i gwarantowany stopień ochrony dzięki pozbawionej łączeń uszczelce piankowej PU
- Łatwa obsługa oraz dokładne zamknięcie za pomocą czteropunktowego systemu zamków TS 8, także w połączeniu z uchwytem Rittal Komfort



# TS 8

# Klimatyzacja



Bezpieczeństwo dzięki perfekcyjnie dopasowanym do TS 8 rozwiązaniom klimatyzacji z jednego źródła.

W Rittal jedno zazębia się z drugim. Klimatyzatory mogą być połączone w perfekcyjnie działającą, centralnie sterowaną sieć.

- Standardowe złącza montażowe wymienników ciepła, klimatyzatorów, mini chillerów
- Moc z atestem TÜV wg EN 14511:2012-01: Rittal jako jedyny na świecie producent dostarcza kompletny program klimatyzatorów szaf sterowniczych z atestem według najnowszego standardu EN.
- Stopień ochrony IP (szczelność) szafy gwarantuje optymalne chłodzenie i niskie straty
- Kłopotliwe obliczanie potrzeb klimatyzacji zostaje całkowicie przejęte przez bezpłatne oprogramowanie Therm



**High Quality  
Made by Rittal**





# TS 8

# Aprobaty

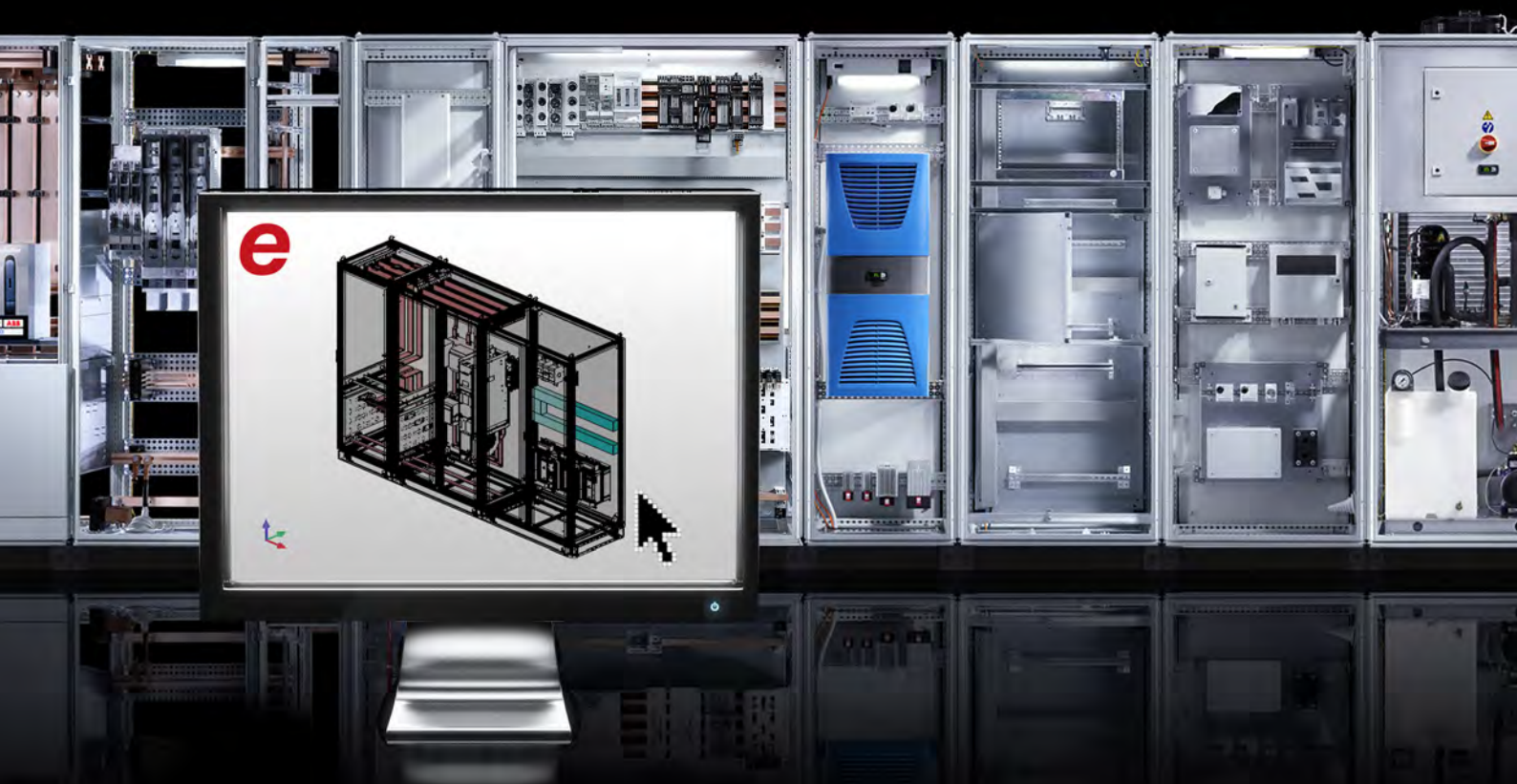


Produkty Rittal posiadają wiele międzynarodowych aprobat oraz atestów i odpowiadają najwyższym, uznawanym na całym świecie normom jakości.

- Wszystkie komponenty poddawane są najbardziej wymagającym testom zgodnie z międzynarodowymi przepisami i normami
- Jakość na najwyższym poziomie jest stale zapewniana dzięki kompletnemu procesowi zarządzania jakością
- Regularne kontrole przeprowadzane przez zewnętrzne instytuty kontrolne gwarantują zgodność ze światowymi standardami
- TS 8 spełnia wszystkie wymagania dla aparatury rozdzielczej i sterowniczej zgodnie z IEC 61439-1 (2011), IEC 61439-2 (2011), EN 61439-1 (2011), EN 61439-2 (2011), DIN EN 61439-1 (2012), DIN EN 61439-2 (2012)

# Rittal – The System.

Faster – better – everywhere.



## Engineering

Warto skorzystać z zalet:

- EPLAN Data Portal – ponad 350 000 rekordów komponentów do projektowania elektrotechnicznego
- EPLAN Electric P8 i EPLAN Pro Panel – innowacyjne projektowanie, dokumentacja i zarządzanie

## System

Warto skorzystać z zalet:

- Innowacyjny system modułowy
- Sprawdzona jakość
- Maksymalna efektywność kosztów
- Natychmiastowa dostępność na całym świecie

# Większa wydajność produkcji



## Automation

### Warto skorzystać z zalet:

- Całkowicie automatyczna obróbka obudów i części płaskich
- Całkowicie automatyczne okablowanie płyt montażowych
- Wsparcie produkcji w zakresie cięcia, wyposażenia i obsługi

# Rittal – The System.

Faster – better – everywhere.



ENCLOSURES

POWER DISTRIBUTION

CLIMATE CONTROL

IT INFRASTRUCTURE

SOFTWARE & SERVICES

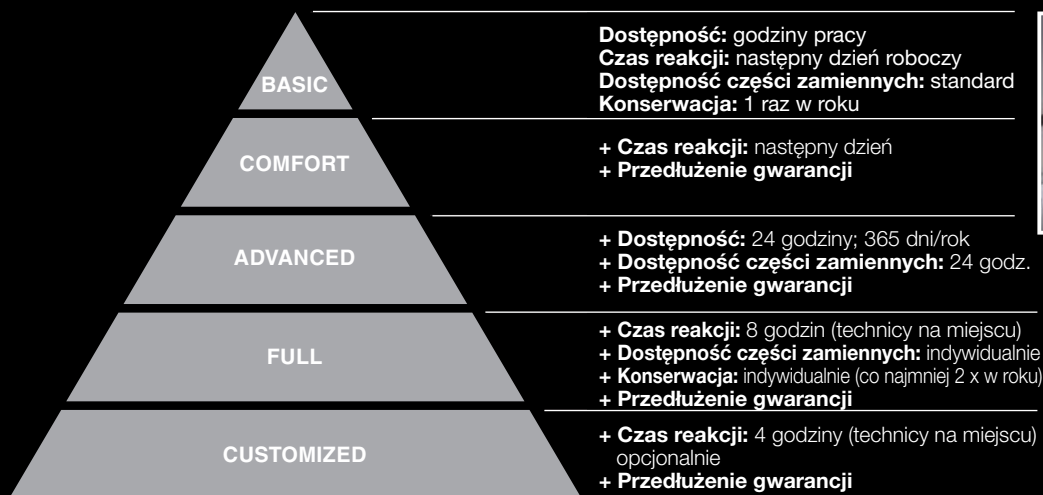


FRIEDHELM LOH GROUP

# Usługi serwisowe

## Elastyczne umowy serwisowe. Rozwiązania dostosowane do potrzeb.

Pakiety serwisowe Rittal w skrócie:



### Zalety:

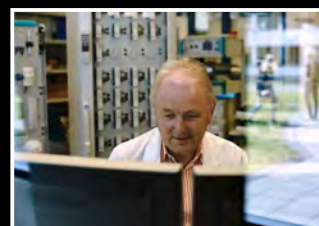
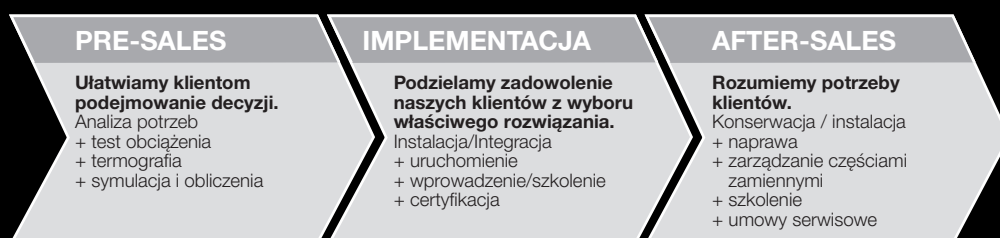
- Krótkie czasy reakcji (technicy na miejscu)
- Zachowanie wartości systemów
- Przedłużenie gwarancji do 5 lat
- Zapas części zamiennych
- Przewidywalność kosztów

### Gwarancja producenta

**5 lat**

w połączeniu z zawartą umową serwisową

## Dbamy o perfekcję na każdym etapie



## Części zamienne – w każdej chwili i wszędzie

Wartość dodana dzięki dostępności części zamiennych na całym świecie

Profesjonalne i jednolite zarządzanie częściami zamiennymi gwarantuje maksymalną dostępność części zamiennych na całym świecie. Dzięki różnicującym umowom serwisowym, umożliwia ścisłe dopasowanie do Państwa wymagań: to gwarantuje Państwu międzynarodowy serwis. Jedną umową serwisową można uregulować wiele szczegółów, na przykład dostępność części zamiennych specjalnie dla Państwa urządzeń i systemów. Międzynarodowy serwis: gotowy zawsze i wszędzie.

### Zalety:

- Zapewnienie zapasu indywidualnych komponentów na podstawie odpowiedniej umowy serwisowej
- Zdecentralizowane zapasy umożliwiające szybki i elastyczny dostęp do części zamiennych
- Oryginalne części zamienne zatwierdzone przez producenta



### Adresy serwisowe Rittal

dostępne są na stronie internetowej Rittal.

# TS 8 – seryjna różnorodność

TS 8 to światowy standard w zakresie systemów szeregowych. Dzięki genialnej zasadzie konstrukcji możliwe jest idealne spełnienie niemalże wszystkich wymagań w praktyce. Bez długich terminów dostaw, dostępne natychmiast z magazynu.



## Systemy szeregowe TS8

Blacha stalowa, lakierowana			
Szer. mm	Wys. mm	Gł. mm	Nr kat.
600	1200	500	8615.500
800	1200	500	8815.500
1200	1200	500	8215.500
600	1400	500	8645.500
800	1400	500	8845.500
1200	1400	500	8245.500
600	1600	500	8665.500
800	1600	500	8865.500
1200	1600	500	8265.500
600	1800	400	8684.500
800	1800	400	8884.500
1000	1800	400	8080.500
1000	1800	400	8084.500
1200	1800	400	8284.500
400	1800	500	8485.510
600	1800	500	8685.500
800	1800	500	8880.500
800	1800	500	8885.500
1200	1800	500	8285.500
400	1800	600	8486.510
600	1800	600	8686.500
800	1800	600	8881.500
800	1800	600	8886.500
1200	1800	600	8286.500
600	2000	400	8604.500
800	2000	400	8804.500
1000	2000	400	8004.500
1200	2000	400	8204.500
400	2000	500	8405.510
600	2000	500	8605.500
800	2000	500	8805.500
1000	2000	500	8005.500
1200	2000	500	8205.500

400	2000	600	8406.510
600	2000	600	8606.500
800	2000	600	8806.500
1000	2000	600	8006.500
1200	2000	600	8206.500
600	2000	800	8608.500
800	2000	800	8808.500
1200	2000	800	8208.500
600	2200	600	8626.500
800	2200	600	8826.500
1200	2200	600	8226.500

Stal nierdzewna 1.4301 (AISI 304)			
Szer. mm	Wys. mm	Gł. mm	Nr kat.
800	1800	400	8454.600
1200	1800	400	8456.600
1200	1800	500	8453.600
800	1800	500	8455.600
600	1800	500	8457.600
800	2000	600	8450.600
1200	2000	600	8451.600
600	2000	600	8452.600

Szafy dla elektroniki			
Szer. mm	Wys. mm	Gł. mm	Nr kat.
600	1600	600	8410.510
600	1600	800	8418.510
600	2000	600	8430.510
600	2000	800	8438.510

## Szafy EMC

Szafy EMC			
Szer. mm	Wys. mm	Gł. mm	Nr kat.
800	2000	600	8806.750
800	2000	800	8808.750

## IP 66/NEMA 4/4X

IP 66/NEMA 4, blacha stalowa lakierowana			
Szer. mm	Wys. mm	Gł. mm	Nr kat.
800	2000	600	8806.580

IP 66/NEMA 4X, stal nierdzewna 1.4301 (AISI 304)			
Szer. mm	Wys. mm	Gł. mm	Nr kat.
800	2000	600	8450.680

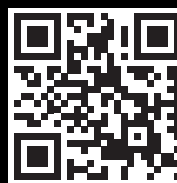
## Rozdzielnie instalacyjne

Rozdzielnie instalacyjne			
Szer. mm	Wys. mm	Gł. mm	Nr kat.
850	2000	400	9666.955
850	2000	600	9666.915
1100	2000	400	9666.965
1100	2000	600	9666.925

Szafy modułowe			
Szer. mm	Wys. mm	Gł. mm	Nr kat.
400	2000	600	9670.406
600	2000	600	9670.606
800	2000	600	9670.806
400	2000	800	9670.408
600	2000	800	9670.608
800	2000	800	9670.808
400	2200	600	9670.426
600	2200	600	9670.626
800	2200	600	9670.826
400	2200	800	9670.428
600	2200	800	9670.628
800	2200	800	9670.828

Szafy listwowych rozłączników bezpiecznikowych			
Szer. mm	Wys. mm	Gł. mm	Nr kat.
1000	2000	600	9670.006
1200	2000	600	9670.106
1200	2000	800	9670.108

Szafy szyn zbiorczych			
Szer. mm	Wys. mm	Gł. mm	Nr kat.
200	2000	600	9670.206
200	2200	600	9670.226
200	2000	800	9670.208



[www.rittal.com/02ts8](http://www.rittal.com/02ts8)

# ... także dla branży IT

Zakup szafy TS IT to inwestycja w platformę systemową, która wykazuje duży stopień skalowalności w ciągu wielu lat, w zależności od Państwa aktualnych potrzeb. Gwarantujemy to nie tylko w przypadku szaf, ale również jeżeli chodzi o klimatyzację, zasilanie i system monitorowania.

Więcej informacji na temat TS IT można znaleźć w broszurze „Infrastruktura IT” lub pod adresem [www.rittal.com/02tsit](http://www.rittal.com/02tsit).

## Szafy sieciowe/serwerowe TS IT

z drzwiami przeszklonymi, z szynami profilowymi 19"			
Szer. mm	Wys. mm	Gł. mm	Nr kat.
600	800	600	5525.120
600	1200	600	5526.120
800	1200	800	5503.120
800	1200	1000	5504.120
600	1800	600	5527.120
600	1800	800	5528.120
800	1800	800	5505.120
600	2000	600	5529.120
600	2000	800	5530.120
600	2000	1000	5508.120
600	2000	1200	5510.120
800	2000	600	5506.120
800	2000	800	5507.120
800	2000	1000	5509.120
800	2000	1200	5511.120
600	2200	800	5531.120
600	2200	1000	5513.120
600	2200	1200	5515.120
800	2200	800	5512.120
800	2200	1000	5514.120
800	2200	1200	5516.120

z drzwiami przeszklonymi, z ramą montażową 19"			
Szer. mm	Wys. mm	Gł. mm	Nr kat.
600	1200	600	5526.141
800	1200	800	5503.141
800	1200	1000	5504.141
600	1800	600	5527.141
600	1800	800	5528.141
800	1800	800	5505.141
600	2000	600	5529.141
600	2000	800	5530.141
600	2000	1000	5508.141
600	2000	1200	5510.141
800	2000	600	5506.141
800	2000	800	5507.141
800	2000	1000	5509.141
800	2000	1200	5511.141
600	2200	800	5531.141
600	2200	1000	5513.141
600	2200	1200	5515.141
800	2200	800	5512.141
800	2200	1000	5514.141
800	2200	1200	5516.141

z drzwiami przeszklonymi, wstępnie zmontowana, z ramą montażową 19"			
Szer. mm	Wys. mm	Gł. mm	Nr kat.
600	1200	600	5526.151
800	1200	800	5503.151
800	1200	1000	5504.151
600	1800	600	5527.151
600	1800	800	5528.151
800	1800	800	5505.151
600	2000	600	5529.151
600	2000	800	5530.151
600	2000	1000	5508.151
600	2000	1200	5510.151
800	2000	600	5506.151
800	2000	800	5507.151
800	2000	1000	5509.151
800	2000	1200	5511.151
600	2200	800	5531.151
600	2200	1000	5513.151
600	2200	1200	5515.151
800	2200	800	5512.151
800	2200	1000	5514.151
800	2200	1200	5516.151

z drzwiami przeszklonymi, IP 55, z ramą montażową 19"			
Szer. mm	Wys. mm	Gł. mm	Nr kat.
600	1200	600	5526.131
800	1200	800	5503.131
800	1200	1000	5504.131
600	1800	600	5527.131
600	1800	800	5528.131
800	1800	800	5505.131
600	2000	600	5529.131
600	2000	800	5530.131
600	2000	1000	5508.131
600	2000	1200	5510.131
800	2000	600	5506.131
800	2000	800	5507.131
800	2000	1000	5509.131
800	2000	1200	5511.131
600	2200	800	5531.131
600	2200	1000	5513.131
600	2200	1200	5515.131
800	2200	800	5512.131
800	2200	1000	5514.131
800	2200	1200	5516.131

z drzwiami wentylowanymi, z szynami profilowymi 19"			
Szer. mm	Wys. mm	Gł. mm	Nr kat.
600	1200	600	5526.110
800	1200	800	5503.110
800	1200	1000	5504.110
600	1800	600	5527.110
600	1800	800	5528.110
800	1800	800	5505.110
600	2000	600	5529.110
600	2000	800	5530.110
600	2000	1000	5508.110
600	2000	1200	5510.110
800	2000	600	5506.110
800	2000	800	5507.110
800	2000	1000	5509.110
800	2000	1200	5511.110
600	2200	800	5531.110
600	2200	1000	5513.110
600	2200	1200	5515.110
800	2200	800	5512.110
800	2200	1000	5514.110
800	2200	1200	5516.110

z drzwiami wentylowanymi, z ramą montażową 19"			
Szer. mm	Wys. mm	Gł. mm	Nr kat.
600	1200	600	5526.181
800	1200	800	5503.181
800	1200	1000	5504.181
600	1800	600	5527.181
600	1800	800	5528.181
800	1800	800	5505.181
600	2000	600	5529.181
600	2000	800	5530.181
600	2000	1000	5508.181
600	2000	1200	5510.181
800	2000	600	5506.181
800	2000	800	5507.181
800	2000	1000	5509.181
800	2000	1200	5511.181
600	2200	800	5531.181
600	2200	1000	5513.181
600	2200	1200	5515.181
800	2200	800	5512.181
800	2200	1000	5514.181
800	2200	1200	5516.181

z drzwiami wentylowanymi, wstępnie zmontowana, z ramą montażową 19"			
Szer. mm	Wys. mm	Gł. mm	Nr kat.
800	2000	1000	5509.161

z drzwiami przeszklonymi, wstępnie zmontowana, z ramą wychylną 19"			
Szer. mm	Wys. mm	Gł. mm	Nr kat.
800	2000	800	5507.170

Wszystkie wstępnie zmontowane szafy są wyposażone w praktyczne akcesoria (np. cokół, ściany boczne itp.).



[www.rittal.com/02tsit](http://www.rittal.com/02tsit)

z drzwiami przeszklonymi, IP 55, pusta szafa			
Szer. mm	Wys. mm	Gł. mm	Nr kat.
600	800	600	5525.790
600	1200	600	5526.790
800	1200	800	5503.790
800	1200	1000	5504.790
600	1800	600	5527.790
600	1800	800	5528.790
800	1800	800	5505.790
600	2000	600	5529.790
600	2000	800	5530.790
600	2000	1000	5508.790
600	2000	1200	5510.790
800	2000	600	5506.790
800	2000	800	5507.790
800	2000	1000	5509.790
800	2000	1200	5511.790
600	2200	800	5531.790
600	2200	1000	5513.790
600	2200	1200	5515.790
800	2200	800	5512.790
800	2200	1000	5514.790
800	2200	1200	5516.790

# Rittal – The System.

Faster – better – everywhere.

- Szafy sterownicze
- Rozdział mocy
- Klimatyzacja
- Infrastruktura IT
- Software & Services

TS 8 – wszystkie informacje dostępne pod adresem:



[www.rittal.com/02ts8](http://www.rittal.com/02ts8)

ENCLOSURES

POWER DISTRIBUTION

CLIMATE CONTROL

IT INFRASTRUCTURE

SOFTWARE & SERVICES



FRIEDHELM LOH GROUP