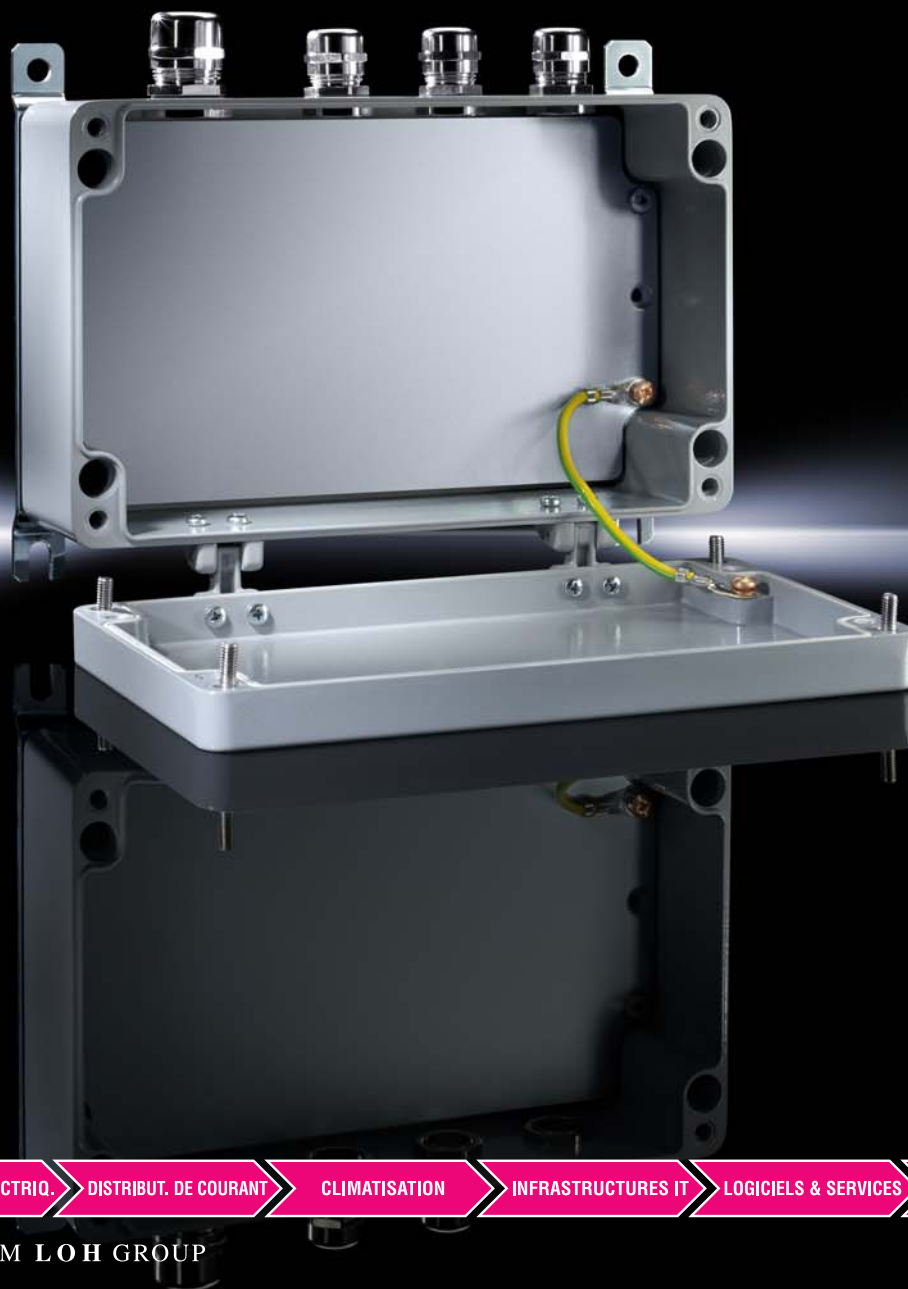


# Rittal – The System.

Faster – better – everywhere.

## ► Boîtiers GA en fonte d'aluminium



HABILLAGE ELECTRIQ.

DISTRIBUT. DE COURANT

CLIMATISATION

INFRASTRUCTURES IT

LOGICIELS & SERVICES

FRIEDHELM LOH GROUP



# Boîtiers GA en fonte d'aluminium



Très résistants aux chocs – Le champ d'application des boîtiers en fonte d'aluminium particulièrement robustes ne connaît aucune limite. Les composants électriques, électroniques ou pneumatiques sont parfaitement protégés par la grande résistance du matériau. Que ce soit dans l'industrie, les transports, l'environnement, la construction automobile ou dans le tertiaire, les boîtiers en fonte d'aluminium Rittal sont une référence pour la protection de vos composants.

- 1** Boîtier particulièrement robuste en fonte d'aluminium pour la mise en œuvre dans des environnements contraignants
- 2** Indice de protection durablement élevé IP 66/NEMA 4 par un joint périphérique
- 3** Excellente protection contre la corrosion grâce à la chromatisation et la laque texturée de couleur RAL 7001
- 4** Montage mural simple avec des pattes de fixation murale ou des supports muraux KL
- 5** Montage simple des charnières de couvercle de grandes dimensions grâce à des coups de pointe dans le boîtier
- 6** Fixation sécurisée du couvercle grâce à quatre vis inoxydables imperdables
- 7** Équipement intérieur simple avec des rails porteurs ou des plaques de montage grâce à des taraudages dans le boîtier
- 8** Largeur de la gamme disponible : de 58 x 64 x 34 mm à 330 x 230 x 181 mm

# Boîtiers GA en fonte d'aluminium

## Homologations et certifications reconnues au niveau international

Les produits Rittal disposent de nombreuses homologations et certifications internationales qui répondent aux standards de qualité les plus élevés.

- Tous les composants sont soumis à des tests sévères pour satisfaire aux exigences des normes internationales
- Rittal dispose d'un département qualité qui garantit la qualité constante des produits
- Des contrôles de fabrication régulièrement exécutés par des organismes de contrôle indépendants, garantissent la conformité aux standards internationaux

Toutes les homologations et certifications actuelles sont disponibles sur le site internet de Rittal.



## Plans IAO et CAO

Avec la bibliothèque de plans CAO RiCAD-3D disponible en ligne, vous disposez pour vos applications d'un seul fournisseur capable de vous fournir une solution en matière d'habillage électrique, de systèmes de climatisation pour coffrets et armoires électriques, d'infrastructures IT et de distribution de courant. À l'aide de plans CAO professionnels quel que soit votre système CAO, vous optimisez votre efficacité et réduisez le temps mis dans le montage de votre installation.

- Disponibilité des plans CAO sur une application mobile ou sur le site internet Rittal
- Possibilité d'envoyer les plans par email
- Plus de 70 formats CAO disponibles
- Lien direct vers la page correspondante du catalogue général Rittal
- Sécurité optimale de planification grâce à des plans détaillés et validés
- Gain de temps puisque la remodelisation n'est pas nécessaire

Avec **EPLAN Data Portal**, vous avez accès à toutes les données articles nécessaires pour l'intégration dans la plateforme d'ingénierie Eplan.

- Les fichiers de macro avec des informations complètes sur les articles, comme les données commerciales, les données 2D, les modèles 3D, les plans de perçage et les outils d'aide de sélection d'accessoires depuis EPLAN Data Portal



# Boîtiers GA en fonte d'aluminium



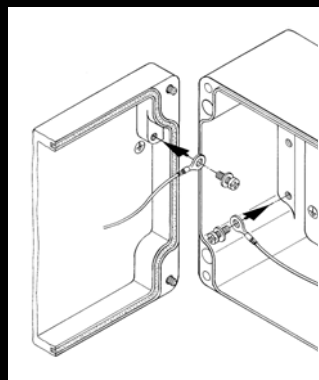
## Protection fiable dans des environnements difficiles

- Boîtiers extrêmement robustes en fonte d'aluminium pour les environnements difficiles
- Surface parfaitement protégée par une surface chromatée et un revêtement poudre ultérieur avec laque texturée de couleur RAL 7001
- Indice de protection élevé IP 66/NEMA 4 par joint périphérique en caoutchouc mousse à cordon rond



## Équipement intérieur simple

- Les taraudages dans le boîtier permettent le montage des rails porteurs ou plaques de montage disponibles en tant qu'accessoires pour un équipement simple et rapide du boîtier



## Mise à la terre

- Des possibilités de mise à la masse sont disponibles dans le couvercle et le boîtier
- Tresses de masse disponibles en accessoires dans différentes sections et longueurs



## Couvercle

- Grâce à quatre vis inoxydables imperdables, le couvercle peut être fixé de manière sécurisée sur le boîtier
- Installation optionnelle possible des charnières de couvercle disponibles en tant qu'accessoires

# Accessoires

## Fixation murale

- Plusieurs possibilités de fixation murale : avec pattes de fixation murale GA, avec supports muraux KL en tôle d'acier ou acier inoxydable ou directement par le canal à visser à l'extérieur du joint
- Les différentes possibilités de fixation murale n'altèrent pas le degré de protection du boîtier
- Panneau arrière externe avec cotes indiquées pour les perçages de fixation murale pour faciliter le montage



## Charnières

- Charnières entre le couvercle et le boîtier en fonte d'aluminium pour faciliter la maintenance
- Ouverture du couvercle conforme à la norme VDE, puisque les charnières évitent que le couvercle ne s'attache sur la tresse de masse lors de l'ouverture
- Les nouveaux coups de pointeau dans le boîtier et le couvercle facilitent le montage des charnières de couvercle



# Accessoires



## Introduction des câbles

- Épaisseur de la paroi du boîtier suffisante pour le montage des presse-étoupes sans contre-écrou



## Rails porteurs et plaques de montage

- Équipement intérieur flexible avec rails porteurs et plaques de montage de la gamme d'accessoires Rittal
- Les taraudages dans le boîtier permettent le montage des rails porteurs ou plaques de montage disponibles en tant qu'accessoires pour un équipement simple et rapide du boîtier



# Rittal – The System.

Faster – better – everywhere.

- Habillage électrique
- Distribution de courant
- Climatisation
- Infrastructures IT
- Logiciels & services

Ce code vous indiquera les coordonnées de toutes les filiales Rittal à travers le monde.



[www.rittal.com/contact](http://www.rittal.com/contact)

ENCLOSURES

POWER DISTRIBUTION

CLIMATE CONTROL

IT INFRASTRUCTURE

SOFTWARE & SERVICES



FRIEDHELM LOH GROUP