

Rittal – Das System.

Schneller – besser – überall.

Kompakt- Schaltschränke AX

Technik im Detail



SCHALTSCHRÄNKE

STROMVERTEILUNG

KLIMATISIERUNG

IT-INFRASTRUKTUR

SOFTWARE & SERVICE

FRIEDHELM LOH GROUP

Kompakt-Schaltschränke

Inhaltsverzeichnis

Kompakt-Schaltschränke AX, Stahlblech

Basisschrank AX

Best.-Nr. AX	Breite mm	Höhe mm	Tiefe mm	Vorreiber-verschluss	3-Punkt-Verschluss-System	Seite
1031.000	380	300	210	1	-	4-5
1033.000	300	300	210	1	-	4-5
1034.000	300	400	210	1	-	4-5
1037.000	400	800	300	2	-	4-5
1038.000	380	600	210	2	-	4-5
1039.000	600	380	210	1	-	4-5
1045.000	400	500	210	2	-	4-5
1050.000	500	500	210	2	-	4-5
1054.000	600	600	250	2	-	4-5
1055.000	800	600	300	2	-	6-7
1057.000	500	700	250	2	-	4-5
1058.000	600	800	250	2	-	4-5
1059.000	600	800	400	2	-	4-5
1060.000	600	600	210	2	-	4-5
1073.000	760	760	300	2	-	6-7
1076.000	600	760	210	2	-	4-5
1077.000	760	760	210	2	-	6-7
1090.000	600	1000	250	2	-	4-5
1091.000	600	1000	400	2	-	4-5
1100.000	1000	760	210	2	-	12-13
1110.000	1000	1000	300	2	-	12-13
1114.000	1000	1400	300	-	■	14-15
1115.000	1000	1400	400	-	■	14-15
1116.000	1200	1200	400	-	■	14-15
1130.000	1000	760	300	2	-	12-13
1180.000	800	1000	300	2	-	6-7
1181.000	800	1000	400	2	-	6-7
1213.000	1000	1200	300	-	■	14-15
1214.000	1000	1200	400	-	■	14-15
1260.000	600	1200	300	-	■	8-9
1261.000	600	1200	400	-	■	8-9
1280.000	800	1200	300	-	■	10-11
1281.000	800	1200	400	-	■	10-11
1338.000	380	600	350	2	-	4-5
1339.000	600	380	350	1	-	4-5
1350.000	500	500	300	2	-	4-5
1360.000	600	600	350	2	-	4-5
1376.000	600	760	350	2	-	4-5
1380.000	380	380	210	1	-	4-5

Kompakt-Schaltschränke AX, Edelstahl

Basisschrank AX

Best.-Nr. AX	Breite mm	Höhe mm	Tiefe mm	Vorreiber-verschluss	3-Punkt-Verschluss-System	Seite
1003.000	300	300	210	1	-	16-17
1005.000	300	380	210	1	-	16-17
1006.000	380	380	210	1	-	16-17
1007.000	500	500	210	2	-	16-17
1008.000	380	600	210	2	-	16-17
1009.000	600	380	210	1	-	16-17
1010.000	600	600	210	2	-	16-17
1011.000	380	300	210	1	-	16-17
1012.000	600	760	210	2	-	16-17
1013.000	500	500	300	2	-	16-17

Wandgehäuse AX IT mit 19"-Profilschienen

Best.-Nr. AX	Breite mm	Höhe mm	Tiefe mm	Seite
7641.350	600	380	350	20
7643.350	600	600	350	20
7645.350	600	760	350	20
7646.400	600	800	400	20

Bediengehäuse AX mit Griffleisten

Best.-Nr. AX	Breite mm	Höhe mm	Tiefe mm	Seite
6315.150	300	300	210	21
6315.250	380	300	210	21
6315.350	380	380	210	21
6315.450	500	500	210	21
6315.650	600	600	210	21
6320.050	300	200	155	22
6320.150	650	450	155	22
6320.350	380	380	210	22
6320.450	500	500	210	22
6320.550	600	380	210	22
6320.650	600	600	210	22

Bediengehäuse AX für Tisch-TFT bis 24"

Best.-Nr. AX	Breite mm	Höhe mm	Tiefe mm	Seite
6321.050	650	450	155	23

Kompakt-Schaltschränke



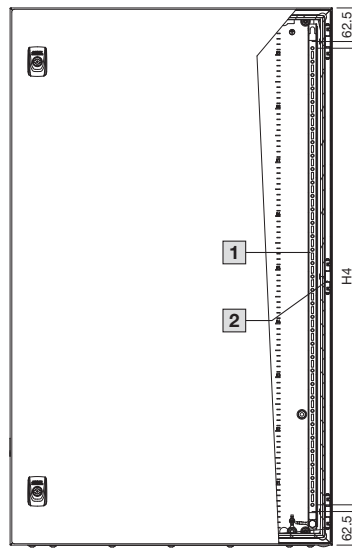
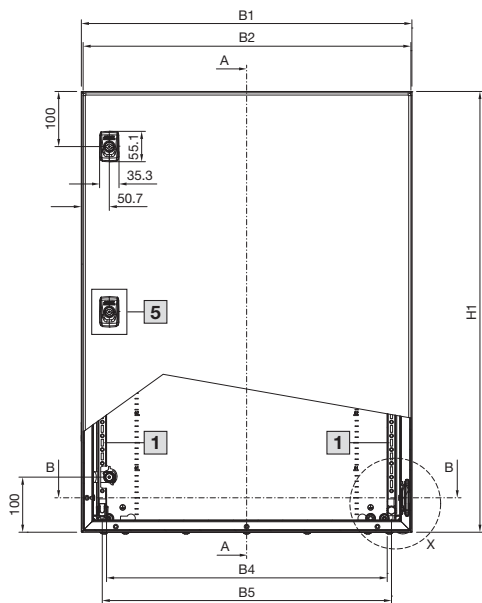
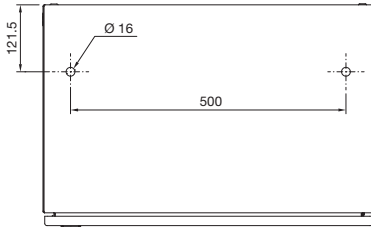
Kompakt-Schaltschränke

Kompakt-Schaltschränke AX, Stahlblech

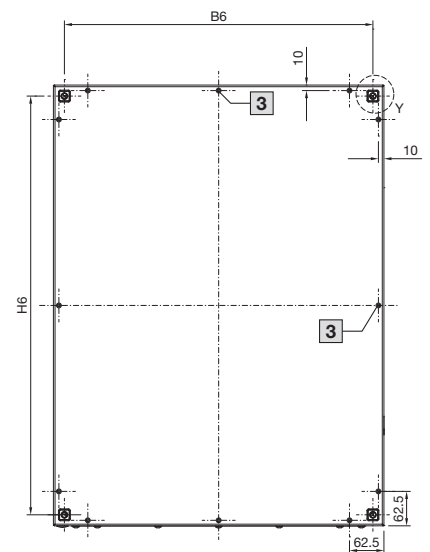
Basisschrank AX

mit Vorreiberverschluss und einer Flanschplatte

Bohrungen für Transportösen
(nur bei 1059.000/1091.000)

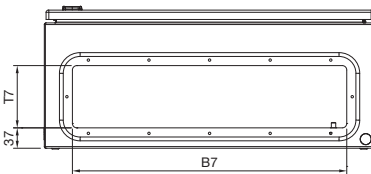
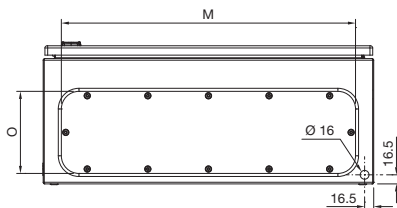


- 1 Türinnenansicht
- 2 Scharnier mittig nur bei H1 > 800 mm
- 3 Nockenprägung mittig nur bei B1/H1 ≥ 500 mm
- 4 Entfällt bei B1 = 300 mm
- 5 Nur ein Vorreiber mittig bei AX 1031.000, AX 1033.000, AX 1034.000, AX 1039.000, AX 1339.000, AX 1380.000
- 6 Typ 2: t = 2,0 mm
Typ 3: t = 2,5 mm

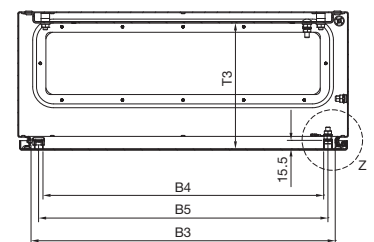
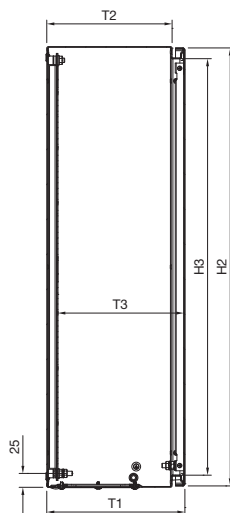
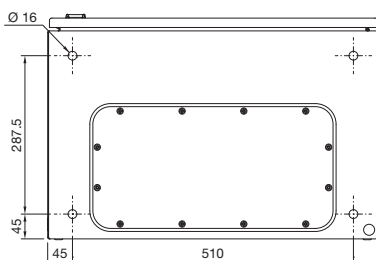


Schnitt A - A

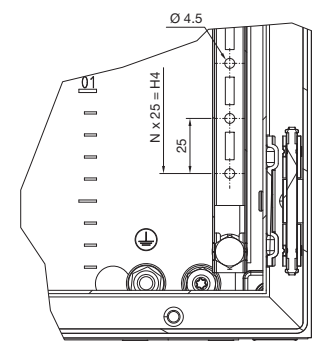
Schnitt B - B



Bohrungen für Sockel,
(nur bei 1059.000/1091.000)



Einzelheit X



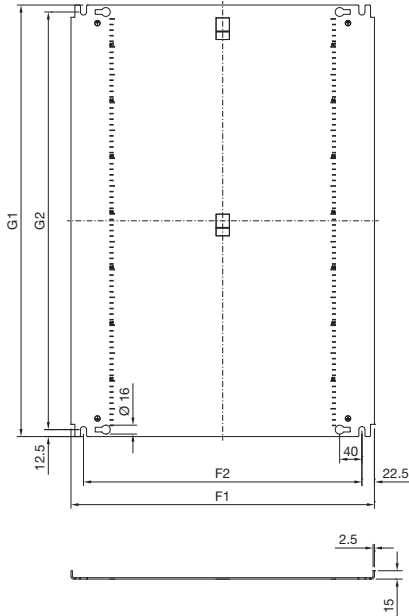
Kompakt-Schaltschränke

Kompakt-Schaltschränke AX, Stahlblech

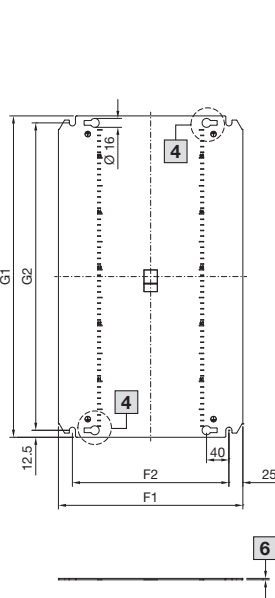
Basisschrank AX

mit Vorreiberverschluss und einer Flanschplatte

Montageplatte Typ 1, mit Umkantung



Montageplatte Typ 2 und 3, ohne Umkantung



Schrank

- B1 = Gehäusebreite (Gesamtbreite)
- B2 = Türbreite
- B3 = Lichte Breite Gehäuseöffnung
- B4 = Lichte Breite zwischen Türprofilsschienen
- B5 = Befestigungsabstand Türprofilsschienen
- B6 = Befestigungsabstand Gehäuse
- B7 = Flanschplattenöffnung

- H1 = Gehäusehöhe (Gesamthöhe)
- H2 = Türhöhe
- H3 = Lichte Höhe Gehäuseöffnung
- H4 = Gesamthöhe 25 mm-Lochraster
- H6 = Befestigungsabstand Gehäuse
- N = Anzahl 25 mm-Lochraster

- T1 = Gesamttiefe
- T2 = Gehäusetiefe
- T3 = Einbautiefe (Abstand Türinnenseite zur Montageplatte)
- T7 = Flanschplattenöffnung

Montageplatte

- F1 = Montageplattenbreite
- F2 = Mittenabstand der Befestigungsbohrungen
- G1 = Montageplattenhöhe
- G2 = Mittenabstand der Befestigungsbohrungen

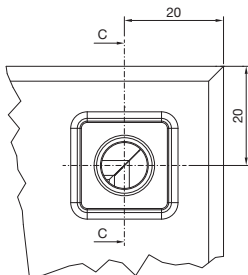
Flanschplatte

- M = Flanschplattenbreite
- O = Flanschplattentiefe
- Typ = Größe der Flanschplatte

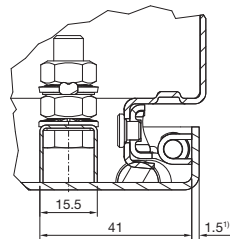
Hinweis:

- 1) 2,0 bei AX 1037.000, AX 1057.000, AX 1058.000, 1059.000, 1076.000, AX 1090.000, 1091.000, 1376.000

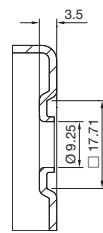
Einzelheit Y



Einzelheit Z



Schnitt C - C



Best.-Nr. AX	Breitenmaße mm							Höhenmaße mm							Tiefenmaße mm				Montageplatte mm					Flanschplatte mm		
	B1	B2	B3	B4	B5	B6	B7	H1	H2	H3	H4	H6	N	T1	T2	T3	T7	F1	F2	G1	G2	Typ	M	O	Typ	
1031.000	380	374	332,7	289,5	305	340	303	300	294	256,5	150	260	6	209,7	187,0	189,0	113	330	280	275	250	2	339	149	2	
1033.000	300	294	252,7	209,5	225	260	220	300	294	256,5	150	260	6	209,7	187,0	189,0	113	250	200	275	250	2	256	149	1	
1034.000	300	294	252,7	209,5	225	260	220	400	394	356,5	250	360	10	209,7	187,0	189,0	113	250	200	375	350	2	256	149	1	
1037.000	400	395	352,2	309,5	325	360	265	800	795	756	650	760	26	300,7	277,5	278,7	185	345	300	775	750	1	301	221	5	
1038.000	380	374	332,7	289,5	305	340	303	600	594	556,5	450	560	18	209,7	187,0	188,5	113	330	280	575	550	3	339	149	2	
1039.000	600	594	552,7	509,5	525	560	498	380	374	336,5	250	340	10	209,7	187,0	188,5	113	550	500	355	330	3	534	149	4	
1045.000	400	394	352,7	309,5	325	360	303	500	494	456,5	350	460	14	209,7	187,0	189,0	113	350	300	475	450	2	339	149	2	
1050.000	500	494	452,7	409,5	425	460	411	500	494	456,5	350	460	14	209,7	187,0	188,5	113	450	400	475	450	3	447	149	3	
1054.000	600	594	552,2	509,5	525	560	498	600	594	556	450	560	18	250,2	227,5	228,7	113	550	500	575	550	3	534	149	4	
1057.000	500	495	452,2	409,5	425	460	411	700	695	656	550	660	22	250,7	227,5	228,7	113	450	400	675	650	3	447	149	3	
1058.000	600	595	552,2	509,5	525	560	498	800	795	756	650	760	26	250,7	227,5	228,7	113	545	500	775	750	1	534	149	4	
1059.000	600	595	552,2	509,5	525	560	400	800	795	756	650	760	26	400,7	377,5	378,7	185	545	500	775	750	1	436	221	7	
1060.000	600	594	552,2	509,5	525	560	498	600	594	556	450	560	18	210,2	187,5	188,7	113	550	500	575	550	3	534	149	4	
1076.000	600	595	552,2	509,5	525	560	498	760	755	716	600	720	24	210,7	187,5	188,7	113	550	500	735	710	3	534	149	4	
1090.000	600	595	552,2	509,5	525	560	498	1000	995	956	850	960	34	250,7	227,5	228,7	113	545	500	975	950	1	534	149	4	
1091.000	600	595	552,2	509,5	525	560	400	1000	995	956	850	960	34	400,7	377,5	378,7	185	545	500	975	950	1	436	221	7	
1338.000	380	374	332,2	289,5	305	340	265	600	594	556,5	450	560	18	350,2	327,5	328,7	185	330	280	575	550	3	301	221	5	
1339.000	600	594	552,2	509,5	525	560	400	380	374	336	250	340	10	350,2	327,5	328,7	185	550	500	355	330	3	436	221	7	
1350.000	500	494	452,2	409,5	425	460	365	500	494	456	350	460	14	300,2	277,5	278,7	185	450	400	475	450	3	401	221	6	
1360.000	600	594	552,2	509,5	525	560	400	600	594	556	450	560	18	350,2	327,5	328,7	185	550	500	575	550	3	436	221	7	
1376.000	600	595	552,2	509,5	525	560	400	760	755	716	600	720	24	350,7	327,5	328,7	185	550	500	735	710	3	436	221	7	
1380.000	380	374	332,7	289,5	305	340	303	380	374	336,5	250	340	10	209,7	187,0	189,0	113	330	280	355	330	2	339	149	2	

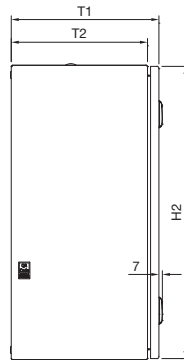
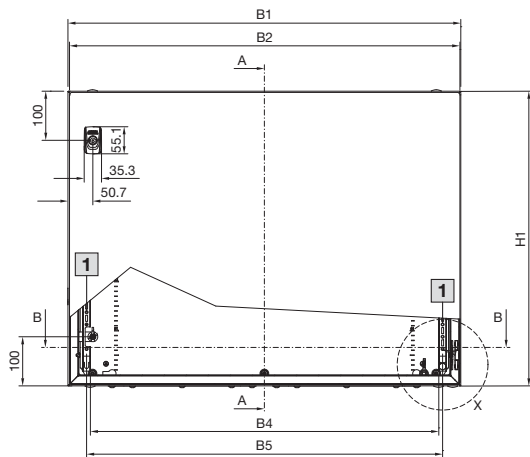
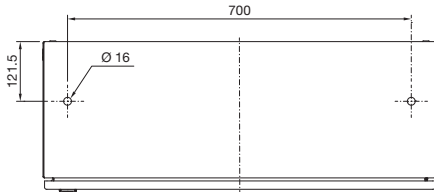
Kompakt-Schaltschränke

Kompakt-Schaltschränke AX, Stahlblech

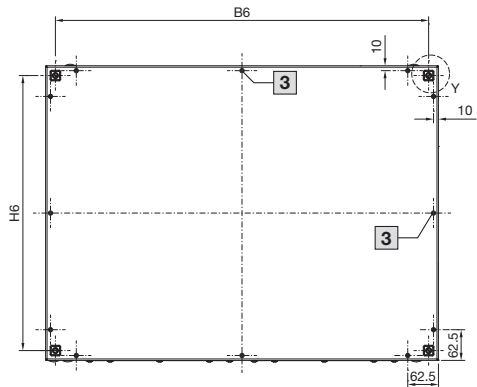
Basisschrank AX

mit Vorreiberverschluss und zwei Flanschplatten

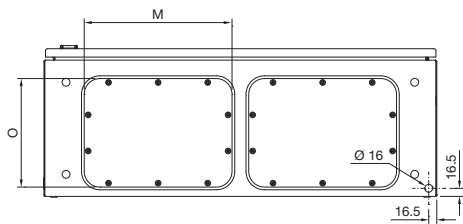
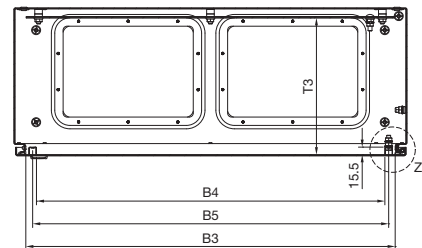
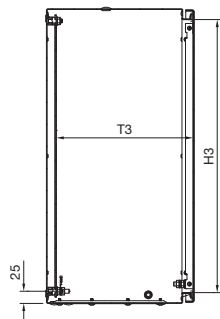
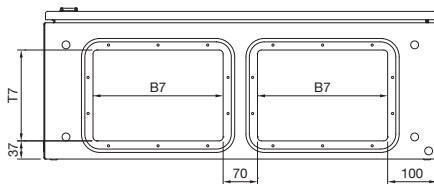
Bohrungen für Transportösen
(nur bei 1055.000/1180.000/1181.000)



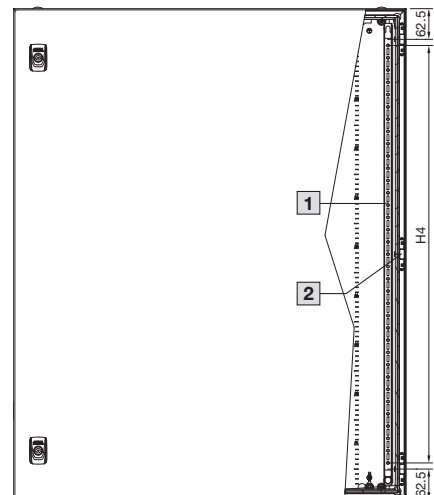
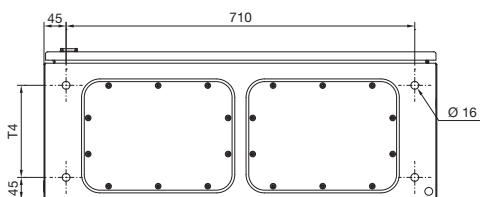
Schnitt A - A



Schnitt B - B



Bohrungen für Sockel,
(nur bei 1055.000/1180.000/1181.000)



- 1 Türinnenansicht
- 2 Scharnier mittig nur bei $H1 > 800$ mm
- 3 Nockenprägung mittig nur bei $B1/H1 \geq 500$ mm
- 4 Entfällt bei $B1 = 300$ mm

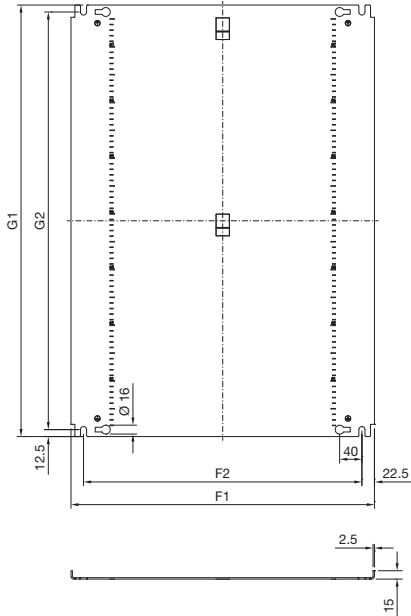
Kompakt-Schaltschränke

Kompakt-Schaltschränke AX, Stahlblech

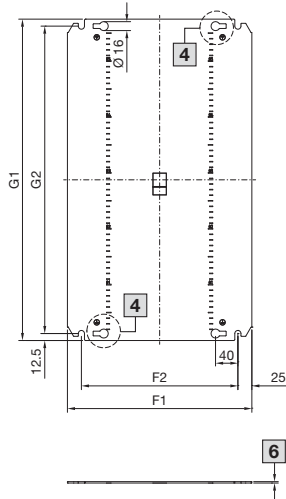
Basisschrank AX

mit Vorreiberverschluss und zwei Flanschplatten

Montageplatte Typ 1,
mit Umkantung



Montageplatte Typ 3,
ohne Umkantung



Schrank

- B1 = Gehäusebreite (Gesamtbreite)
- B2 = Türbreite
- B3 = Lichte Breite Gehäuseöffnung
- B4 = Lichte Breite zwischen Türprofilsschienen
- B5 = Befestigungsabstand Türprofilsschienen
- B6 = Befestigungsabstand Gehäuse
- B7 = Flanschplattenöffnung

- H1 = Gehäusehöhe (Gesamthöhe)
- H2 = Türhöhe
- H3 = Lichte Höhe Gehäuseöffnung
- H4 = Gesamthöhe 25 mm-Lochraster
- H6 = Befestigungsabstand Gehäuse
- N = Anzahl 25 mm-Lochraster

- T1 = Gesamttiefe
- T2 = Gehäusetiefe
- T3 = Einbautiefe (Abstand Türinnenseite zur Montageplatte)
- T4 = Abstand Bohrungen für Sockel
- T7 = Flanschplattenöffnung

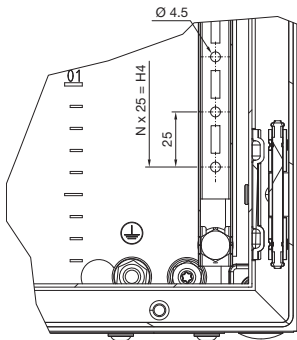
Montageplatte

- F1 = Montageplattenbreite
- F2 = Mittenabstand der Befestigungsbohrungen
- G1 = Montageplattenhöhe
- G2 = Mittenabstand der Befestigungsbohrungen

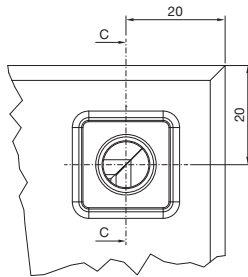
Flanschplatte

- M = Flanschplattenbreite
- O = Flanschplattentiefe
- Typ = Größe der Flanschplatte

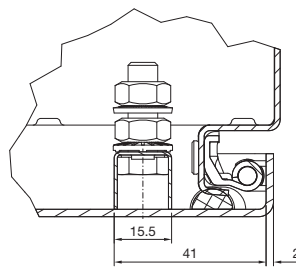
Einzelheit X



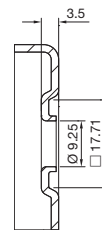
Einzelheit Y



Einzelheit Z



Schnitt C - C



Best.-Nr. AX	Breitenmaße mm							Höhenmaße mm						Tiefenmaße mm					Montageplatte mm					Flanschplatte mm		
	B1	B2	B3	B4	B5	B6	B7	H1	H2	H3	H4	H6	N	T1	T2	T3	T4	T7	F1	F2	G1	G2	Typ	M	O	Typ
1055.000	800	795	752,2	709,5	725	760	265	600	595	556	450	560	18	300,7	277,5	278,7	187,5	185	750	700	575	550	3	301	221	5
1073.000	760	755	712,2	669,5	685	720	265	760	755	716	600	720	24	300,7	277,5	278,7	-	185	705	660	735	710	1	301	221	5
1077.000	760	755	712,2	669,5	685	720	303	760	755	716	600	720	24	210,7	187,5	188,7	-	113	705	660	735	710	1	339	149	2
1180.000	800	795	752,2	709,5	725	760	265	1000	995	956	850	960	34	300,7	277,5	278,7	187,5	185	745	700	975	950	1	301	221	5
1181.000	800	795	752,2	709,5	725	760	265	1000	995	956	850	960	34	400,7	377,5	378,7	287,5	185	745	700	975	950	1	301	221	5

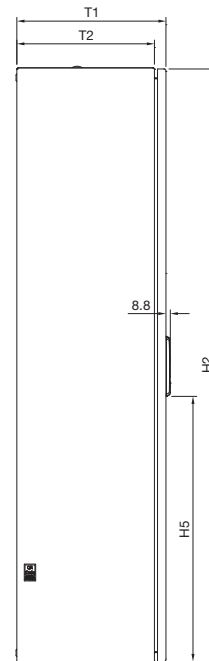
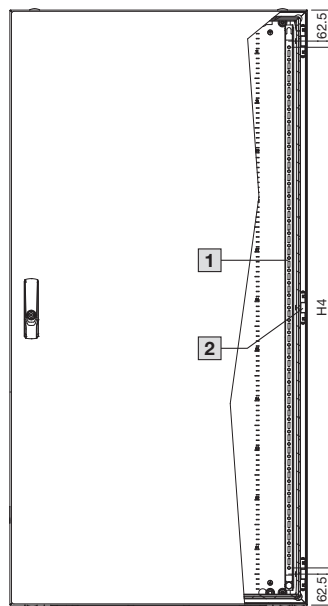
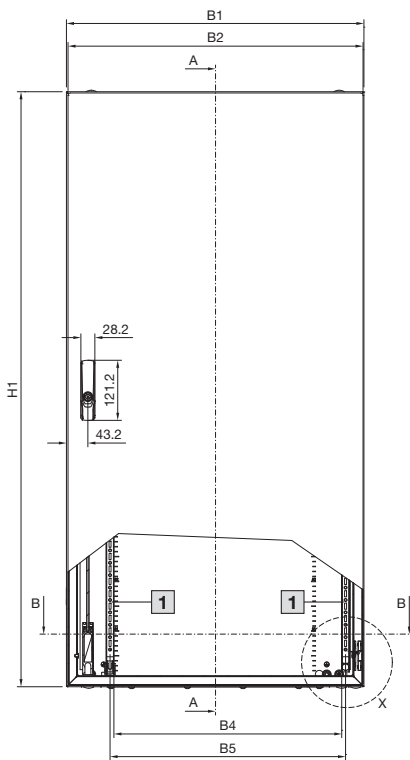
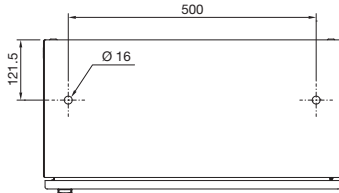
Kompakt-Schaltschränke

Kompakt-Schaltschränke AX, Stahlblech

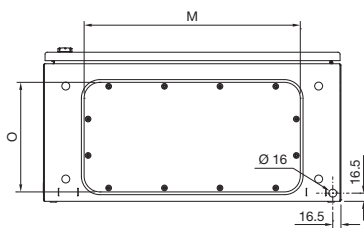
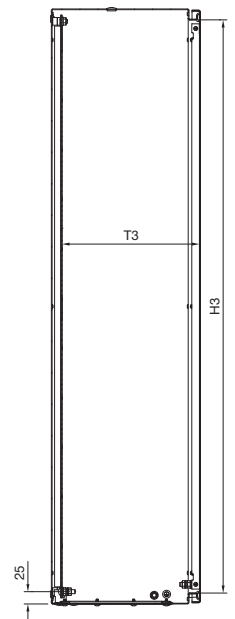
Basisschrank AX

mit 3-Punkt-Verschluss-System und einer Flanschplatte

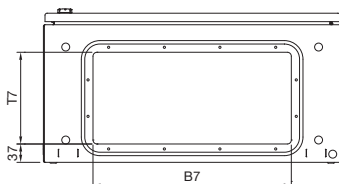
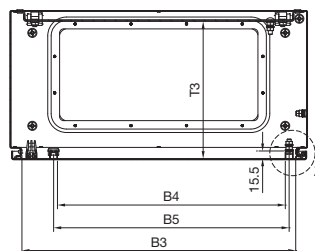
Bohrungen für Transportösen



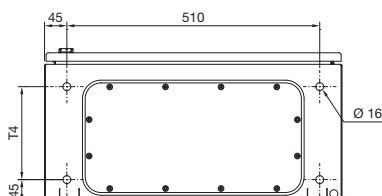
Schnitt A - A



Schnitt B - B



Bohrungen für Sockel



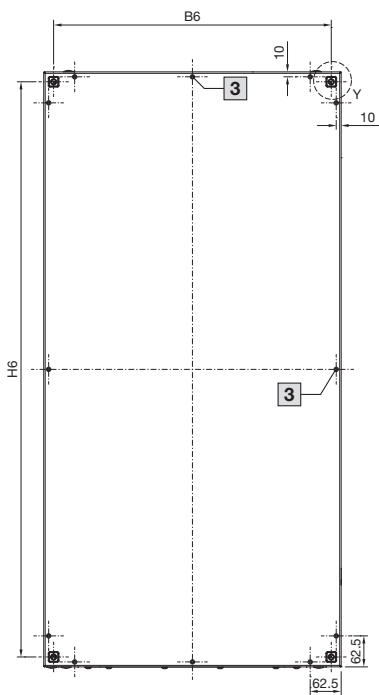
- 1 Türinnenansicht
- 2 Scharnier mittig nur bei H1 > 800 mm
- 3 Nockenprägung mittig nur bei B1/H1 ≥ 500 mm

Kompakt-Schaltschränke

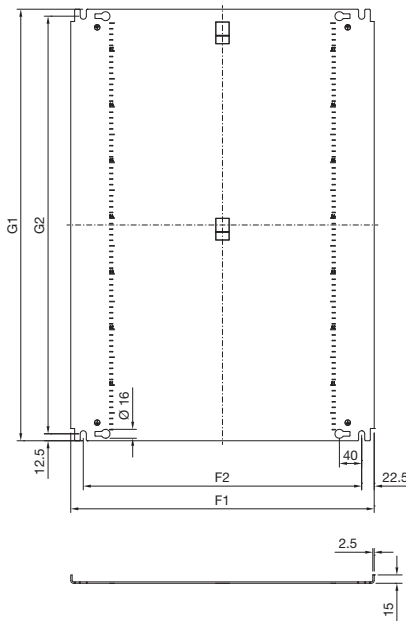
Kompakt-Schaltschränke AX, Stahlblech

Basisschrank AX

mit 3-Punkt-Verschluss-System und einer Flanschplatte



Montageplatte Typ 1, mit Umkantung



Schrank

- B1 = Gehäusebreite (Gesamtbreite)
- B2 = Türbreite
- B3 = Lichte Breite Gehäuseöffnung
- B4 = Lichte Breite zwischen Türprofilschienen
- B5 = Befestigungsabstand Türprofilschienen
- B6 = Befestigungsabstand Gehäuse
- B7 = Flanschplattenöffnung
- H1 = Gehäusehöhe (Gesamthöhe)
- H2 = Türhöhe
- H3 = Lichte Höhe Gehäuseöffnung
- H4 = Gesamthöhe 25 mm-Lochraster
- H5 = Unterkante Tür zu Unterkante Schlossschild
- H6 = Befestigungsabstand Gehäuse
- N = Anzahl 25 mm-Lochraster

- T1 = Gesamttiefe
- T2 = Gehäusetiefe
- T3 = Einbautiefe (Abstand Türinnenseite zur Montageplatte)
- T4 = Abstand Bohrungen für Sockel
- T7 = Flanschplattenöffnung

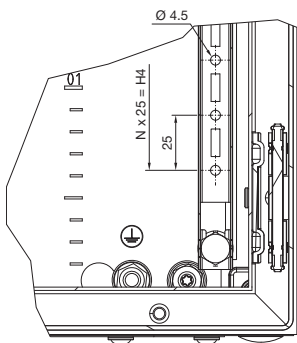
Montageplatte

- F1 = Montageplattenbreite
- F2 = Mittenabstand der Befestigungsbohrungen
- G1 = Montageplattenhöhe
- G2 = Mittenabstand der Befestigungsbohrungen

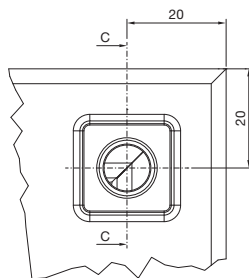
Flanschplatte

- M = Flanschplattenbreite
- O = Flanschplattentiefe
- Typ = Größe der Flanschplatte

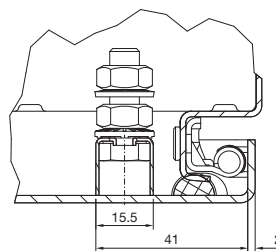
Einzelheit X



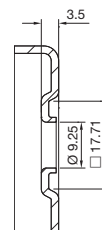
Einzelheit Y



Einzelheit Z



Schnitt C - C



Best.-Nr. AX	Breitenmaße mm							Höhenmaße mm							Tiefenmaße mm					Montageplatte mm					Flanschplatte mm		
	B1	B2	B3	B4	B5	B6	B7	H1	H2	H3	H4	H5	H6	N	T1	T2	T3	T4	T7	F1	F2	G1	G2	Typ	M	O	Typ
1260.000	600	595	552,2	459,5	475	560	400	1200	1195	1156	1050	534,7	1160	42	300,7	277,5	277,2	187,5	185	545	500	1175	1150	1	436	221	7
1261.000	600	595	552,2	459,5	475	560	400	1200	1195	1156	1050	534,7	1160	42	400,7	377,5	377,2	287,5	185	545	500	1175	1150	1	436	221	7

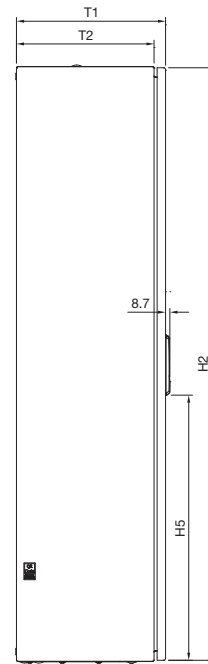
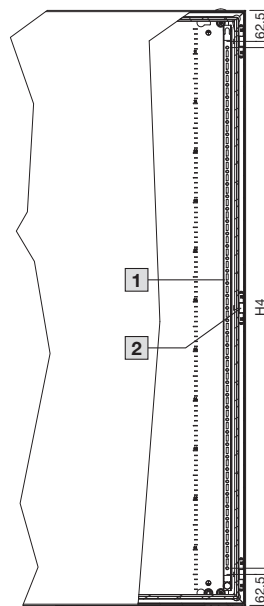
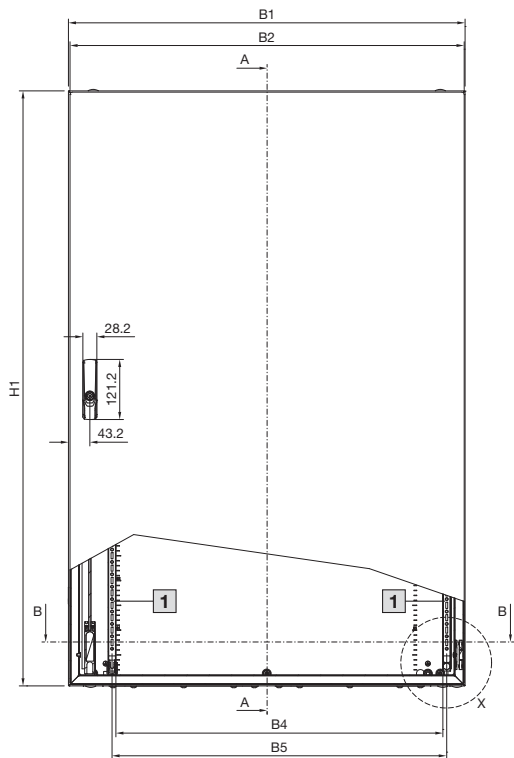
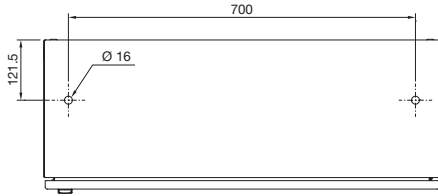
Kompakt-Schaltschränke

Kompakt-Schaltschränke AX, Stahlblech

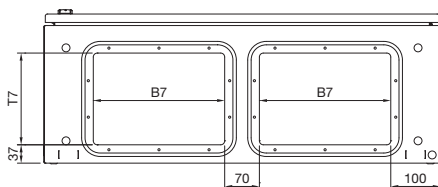
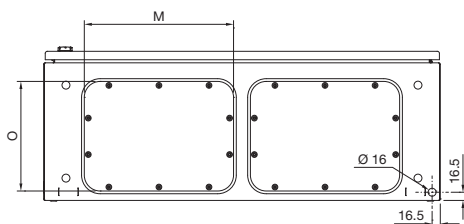
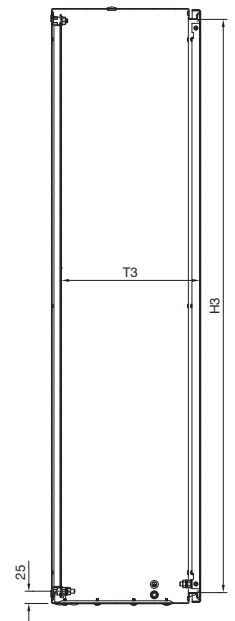
Basisschrank AX

mit 3-Punkt-Verschluss-System und zwei Flanschplatten

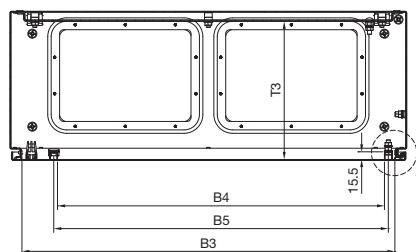
Bohrungen für Transportösen



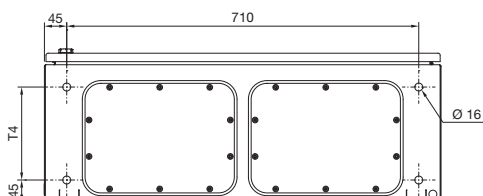
Schnitt A - A



Schnitt B - B



Bohrungen für Sockel



- 1 Türinnenansicht
- 2 Scharnier mittig nur bei $H1 > 800$ mm
- 3 Nockenprägung mittig nur bei $B1/H1 \geq 500$ mm

Kompakt-Schaltschränke

Kompakt-Schaltschränke AX, Stahlblech

Basisschrank AX

mit 3-Punkt-Verschluss-System und zwei Flanschplatten

Schrank

- B1 = Gehäusebreite (Gesamtbreite)
- B2 = Türbreite
- B3 = Lichte Breite Gehäuseöffnung
- B4 = Lichte Breite zwischen Türprofilschienen
- B5 = Befestigungsabstand Türprofilschienen
- B6 = Befestigungsabstand Gehäuse
- B7 = Flanschplattenöffnung
- H1 = Gehäusehöhe (Gesamthöhe)
- H2 = Türhöhe
- H3 = Lichte Höhe Gehäuseöffnung
- H4 = Gesamthöhe 25 mm-Lochraster
- H5 = Unterkante Tür zu Unterkante Schlossschild
- H6 = Befestigungsabstand Gehäuse
- N = Anzahl 25 mm-Lochraster

- T1 = Gesamttiefe
- T2 = Gehäusetiefe
- T3 = Einbautiefe (Abstand Türinnenseite zur Montageplatte)
- T4 = Abstand Bohrungen für Sockel
- T7 = Flanschplattenöffnung

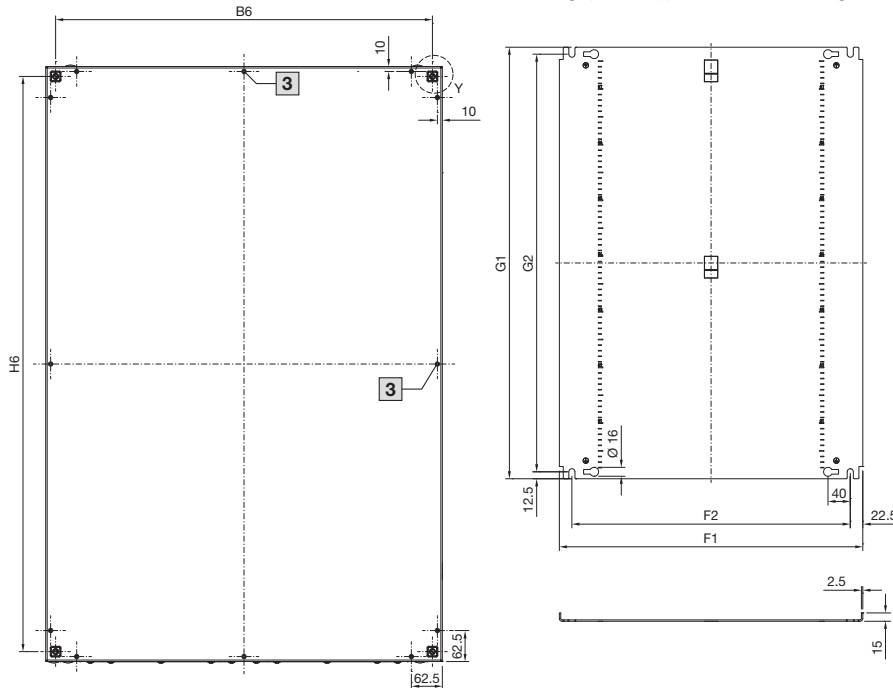
Montageplatte

- F1 = Montageplattenbreite
- F2 = Mittenabstand der Befestigungsbohrungen
- G1 = Montageplattenhöhe
- G2 = Mittenabstand der Befestigungsbohrungen

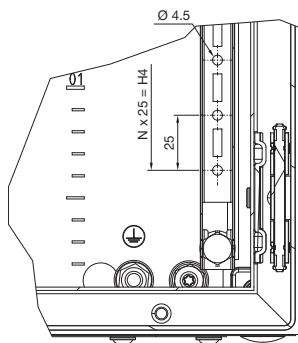
Flanschplatte

- M = Flanschplattenbreite
- O = Flanschplattentiefe
- Typ = Größe der Flanschplatte

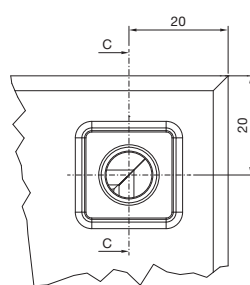
Montageplatte Typ 1, mit Umkantung



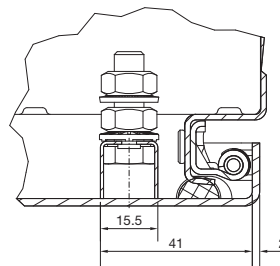
Einzelheit X



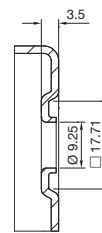
Einzelheit Y



Einzelheit Z



Schnitt C - C



Best.-Nr. AX	Breitenmaße mm							Höhenmaße mm							Tiefenmaße mm					Montageplatte mm				Flanschplatte mm			
	B1	B2	B3	B4	B5	B6	B7	H1	H2	H3	H4	H5	H6	N	T1	T2	T3	T4	T7	F1	F2	G1	G2	Typ	M	O	Typ
1280.000	800	795	752,2	659,5	675	760	265	1200	1195	1156	1050	534,7	1160	42	300,7	277,5	278,7	187,5	185	745	700	1175	1150	1	301	221	5
1281.000	800	795	752,2	659,5	675	760	265	1200	1195	1156	1050	534,7	1160	42	400,7	377,5	378,7	287,5	185	745	700	1175	1150	1	301	221	5

Kompakt-Schaltschränke

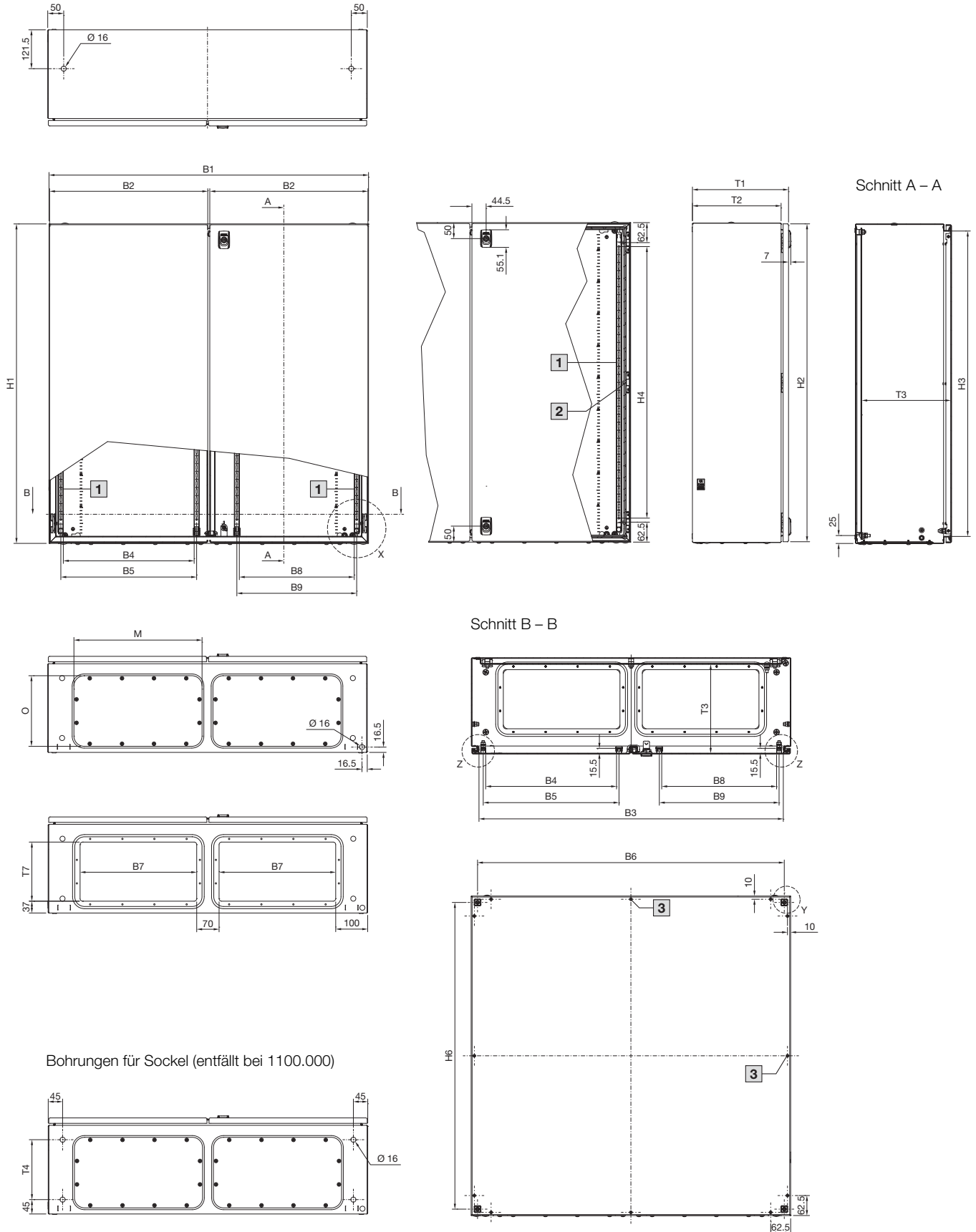
Kompakt-Schaltschränke AX, Stahlblech

Basisschrank AX

mit Vorreiberverschluss, doppeltürig

Bohrungen für Transportösen (entfällt bei 1100.000)

- 1 Türinnenansicht
- 2 Scharnier mittig nur bei $H1 > 800$ mm
- 3 Nockenprägung mittig nur bei $B1/H1 \geq 500$ mm



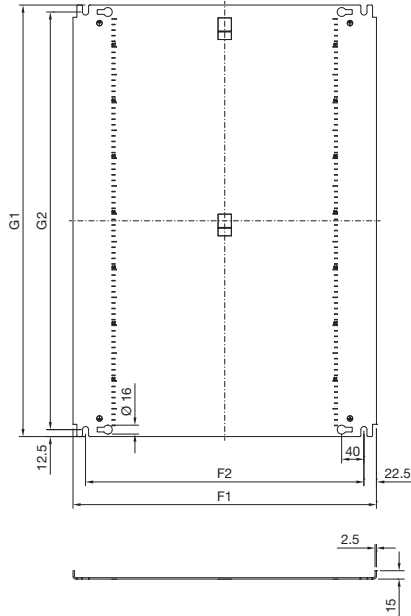
Kompakt-Schaltschränke

Kompakt-Schaltschränke AX, Stahlblech

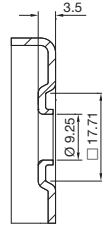
Basisschrank AX

mit Vorreiberverschluss, doppeltürig

Montageplatte Typ 1, mit Umkantung



Schnitt C - C



Schrank

- B1 = Gehäusebreite (Gesamtbreite)
- B2 = Türbreite
- B3 = Lichte Breite Gehäuseöffnung
- B4 = Lichte Breite zwischen Türprofilschienen, Anschlagtür (Tür links)
- B5 = Befestigungsabstand Türprofilschienen, Anschlagtür (Tür links)
- B6 = Befestigungsabstand Gehäuse
- B7 = Flanschplattenöffnung
- B8 = Lichte Breite zwischen Türprofilschienen, Schlosstür (Tür rechts)
- B9 = Befestigungsabstand Türprofilschienen, Schlosstür (Tür rechts)
- H1 = Gehäusehöhe (Gesamthöhe)
- H2 = Türhöhe
- H3 = Lichte Höhe Gehäuseöffnung
- H4 = Gesamthöhe 25 mm-Lochraster
- H6 = Befestigungsabstand Gehäuse
- N = Anzahl 25 mm-Lochraster
- T1 = Gesamttiefe
- T2 = Gehäusetiefe
- T3 = Einbautiefe (Abstand Türinnenseite zur Montageplatte)
- T4 = Abstand Bohrungen für Sockel
- T7 = Flanschplattenöffnung

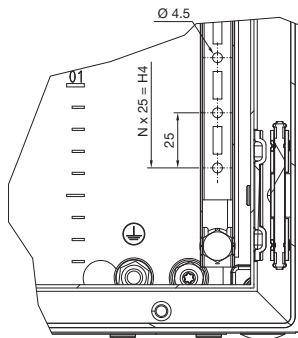
Montageplatte

- F1 = Montageplattenbreite
- F2 = Mittenabstand der Befestigungsbohrungen
- G1 = Montageplattenhöhe
- G2 = Mittenabstand der Befestigungsbohrungen

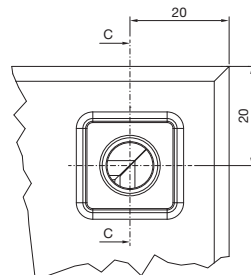
Flanschplatte

- M = Flanschplattenbreite
- O = Flanschplattentiefe
- Typ = Größe der Flanschplatte

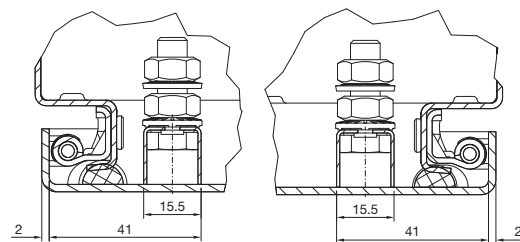
Einzelheit X



Einzelheit Y



Einzelheit Z



Best.-Nr. AX	Breitenmaße mm									Höhenmaße mm						Tiefenmaße mm				
	B1	B2	B3	B4	B5	B6	B7	B8	B9	H1	H2	H3	H4	H6	N	T1	T2	T3	T4	T7
1100.000	1000	495	952,4	409,5	425	960	411	359,5	375	760	755	716	600	720	24	210,7	187,5	188,7	-	113
1110.000	1000	495	952,4	409,5	425	960	365	359,5	375	1000	995	956	850	960	34	300,7	277,5	278,7	187,5	185
1130.000	1000	495	952,4	409,5	425	960	365	359,5	375	760	755	716	600	720	24	300,7	277,5	278,7	187,5	185

Best.-Nr. AX	Montageplatte mm					Flanschplatte mm			
	F1	F2	G1	G2	Typ	M	O	Typ	
1100.000	945	900	735	710	1	447	149	3	
1110.000	945	900	975	950	1	401	221	6	
1130.000	945	900	735	710	1	401	221	6	

Kompakt-Schaltschränke

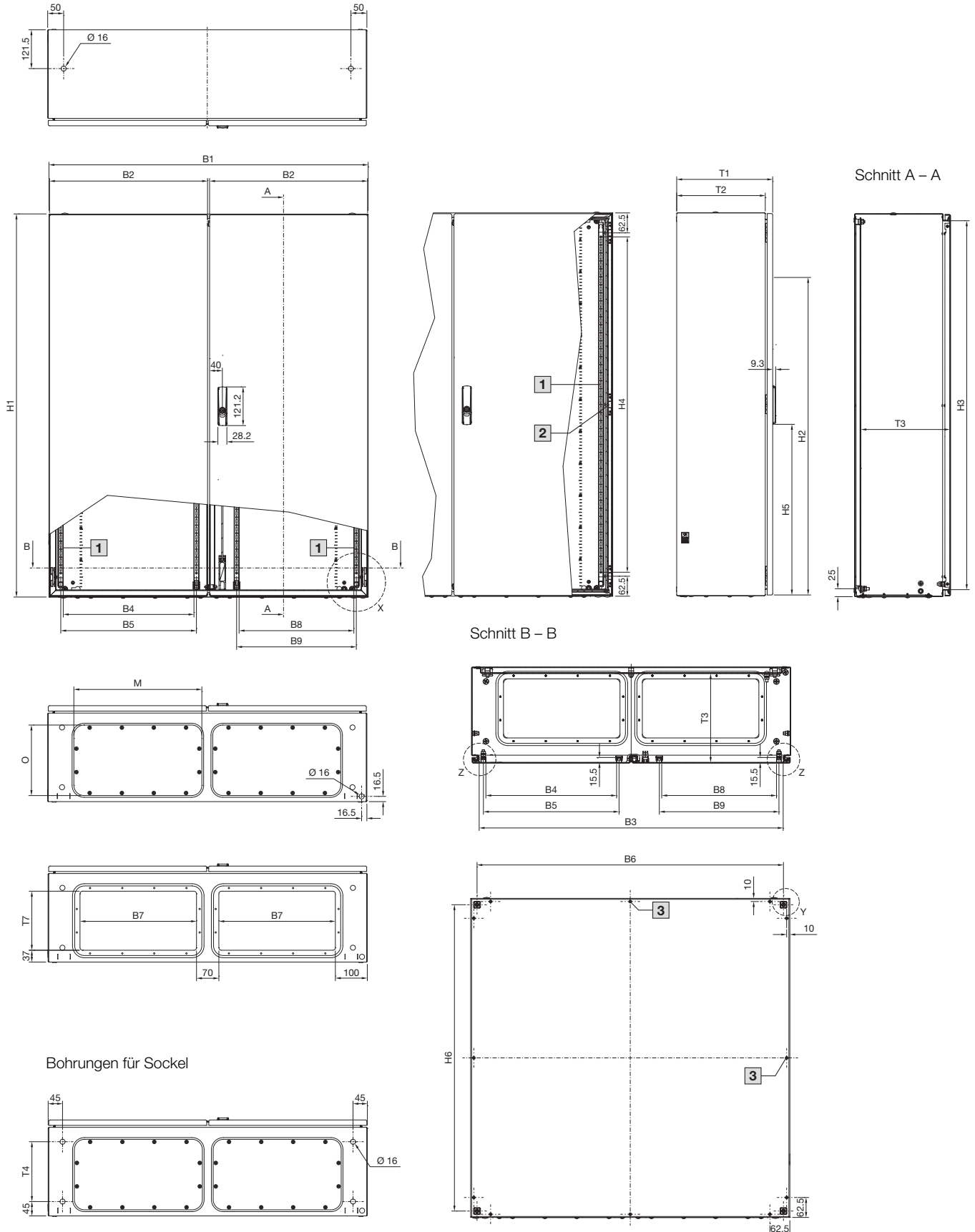
Kompakt-Schaltschränke AX, Stahlblech

Basisschrank AX

mit 3-Punkt-Verschluss-System, doppeltürig

Bohrungen für Transportösen

- 1 Türinnenansicht
- 2 Scharnier mittig nur bei $H1 > 800$ mm
- 3 Nockenprägung mittig nur bei $B1/H1 \geq 500$ mm



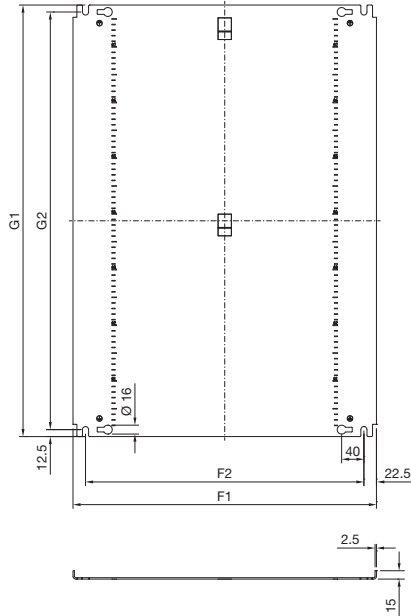
Kompakt-Schaltschränke

Kompakt-Schaltschränke AX, Stahlblech

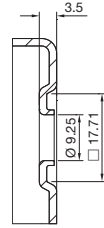
Basisschrank AX

mit 3-Punkt-Verschluss-System, doppeltürig

Montageplatte Typ 1, mit Umkantung



Schnitt C - C



Schrank

- B1 = Gehäusebreite (Gesamtbreite)
- B2 = Türbreite
- B3 = Lichte Breite Gehäuseöffnung
- B4 = Lichte Breite zwischen Türprofilschienen, Anschlagtür (Tür links)
- B5 = Befestigungsabstand Türprofilschienen, Anschlagtür (Tür links)
- B6 = Befestigungsabstand Gehäuse
- B7 = Flanschplattenöffnung
- B8 = Lichte Breite zwischen Türprofilschienen, Schlosstür (Tür rechts)
- B9 = Befestigungsabstand Türprofilschienen, Schlosstür (Tür rechts)
- H1 = Gehäusehöhe (Gesamthöhe)
- H2 = Türhöhe
- H3 = Lichte Höhe Gehäuseöffnung
- H4 = Gesamthöhe 25 mm-Lochraster
- H5 = Abstand Unterkante Tür zu Unterkante Schlossschild
- H6 = Befestigungsabstand Gehäuse
- N = Anzahl 25 mm-Lochraster
- T1 = Gesamttiefe
- T2 = Gehäusetiefe
- T3 = Einbautiefe (Abstand Türinnenseite zur Montageplatte)
- T4 = Abstand Bohrungen für Sockel
- T7 = Flanschplattenöffnung

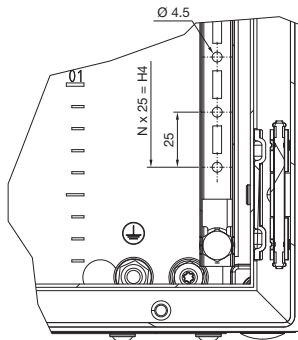
Montageplatte

- F1 = Montageplattenbreite
- F2 = Mittenabstand der Befestigungsbohrungen
- G1 = Montageplattenhöhe
- G2 = Mittenabstand der Befestigungsbohrungen

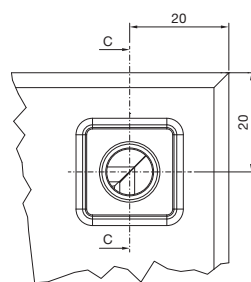
Flanschplatte

- M = Flanschplattenbreite
- O = Flanschplattentiefe
- Typ = Größe der Flanschplatte

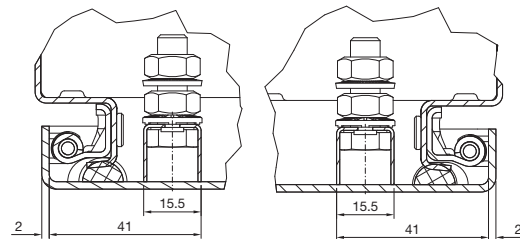
Einzelheit X



Einzelheit Y



Einzelheit Z



Best.-Nr. AX	Breitenmaße mm									Höhenmaße mm							Tiefenmaße mm				
	B1	B2	B3	B4	B5	B6	B7	B8	B9	H1	H2	H3	H4	H5	H6	N	T1	T2	T3	T4	T7
1213.000	1000	495	952,4	409,5	425	960	365	359,5	375	1200	1195	1156	1050	534,7	1160	42	300,7	277,5	278,7	187,5	185
1114.000	1000	495	952,4	409,5	425	960	365	359,5	375	1400	1395	1356	1250	634,7	1360	50	300,7	277,5	278,7	187,5	185
1214.000	1000	495	952,4	409,5	425	960	365	359,5	375	1200	1195	1156	1050	534,7	1160	42	400,7	377,5	378,7	287,5	185
1115.000	1000	495	952,4	409,5	425	960	365	359,5	375	1400	1395	1356	1250	634,7	1360	50	400,7	377,5	378,7	287,5	185
1116.000	1200	595	1152,4	509,5	525	1160	400	459,5	475	1200	1195	1156	1050	534,7	1160	42	400,7	377,5	378,7	287,5	185

Best.-Nr. AX	Montageplatte mm					Flanschplatte mm			
	F1	F2	G1	G2	Typ	M	O	Typ	
1213.000	945	900	1175	1150	1	401	221	6	
1114.000	945	900	1375	1350	1	401	221	6	
1214.000	945	900	1175	1150	1	401	221	6	
1115.000	945	900	1375	1350	1	401	221	6	
1116.000	1145	1100	1175	1150	1	436	221	7	

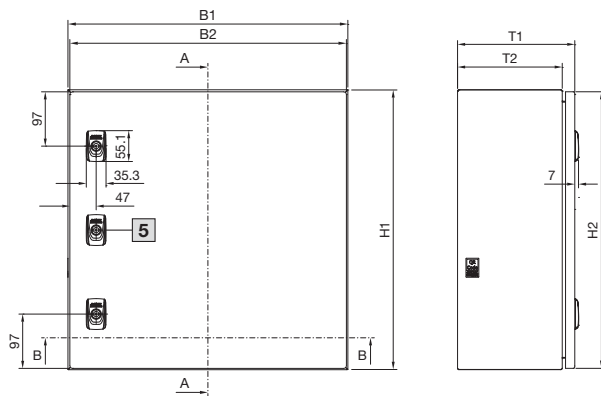
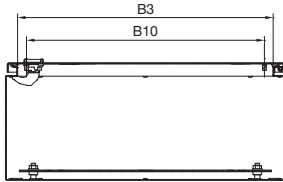
Kompakt-Schaltschränke

Kompakt-Schaltschränke AX, Edelstahl

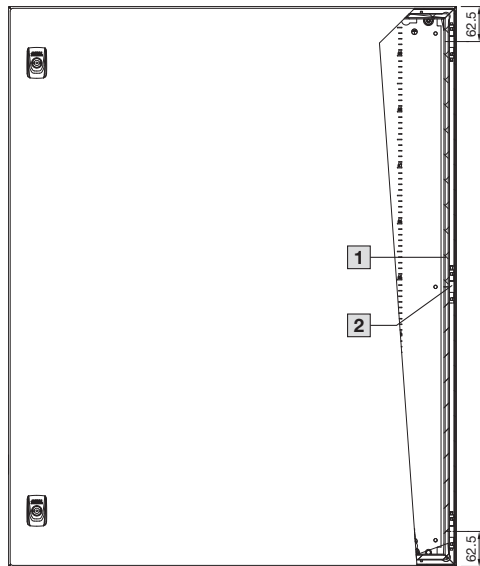
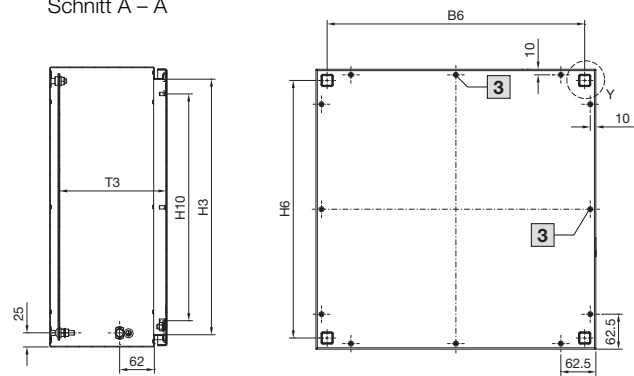
Basisschrank AX

mit Vorreiberverschluss, eintürig

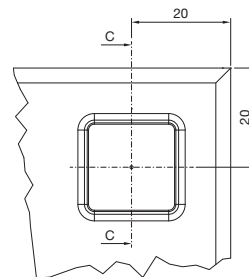
Schnitt B – B



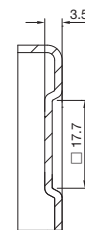
Schnitt A – A



Einzelheit Y



Schnitt C – C



- 1** Türinnenansicht
- 2** Scharnier mittig nur bei $H1 > 800$ mm
- 3** Nockenprägung mittig nur bei $B1/H1 \geq 500$ mm
- 4** Entfällt bei $B1 = 300$ mm
- 5** Nur ein Vorreiber mittig bei AX 1003.000, AX 1005.000, AX 1006.000, AX 1009.000, AX 1011.000, AX 1302.000, AX 1303.000
- 6** Typ 2: $t = 2,0$ mm
Typ 3: $t = 2,5$ mm

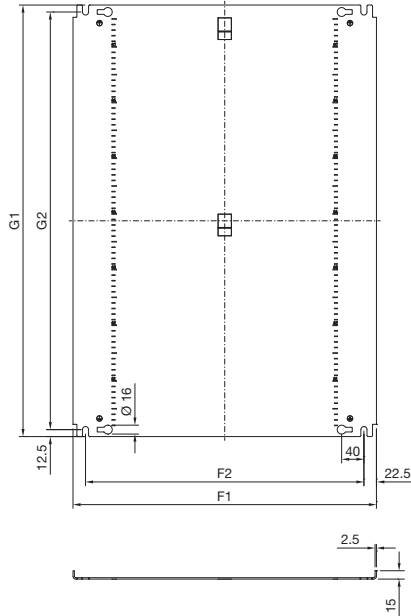
Kompakt-Schaltschränke

Kompakt-Schaltschränke AX, Edelstahl

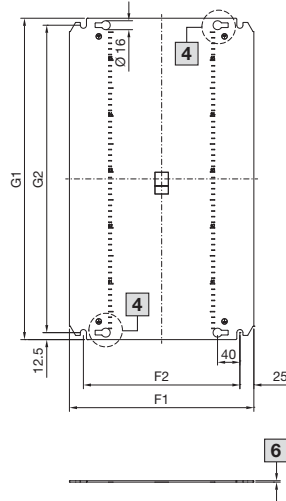
Basisschrank AX

mit Vorreiberverschluss, eintürig

Montageplatte Typ 1,
mit Umkantung



Montageplatte Typ 2 und 3,
ohne Umkantung



Schrank

B1 = Gehäusebreite (Gesamtbreite)
B2 = Türbreite
B3 = Lichte Breite Gehäuseöffnung
B6 = Befestigungsabstand Gehäuse
B10 = Abstand Gewindebolzen

H1 = Gehäusehöhe (Gesamthöhe)
H2 = Türhöhe
H3 = Lichte Höhe Gehäuseöffnung
H6 = Befestigungsabstand Gehäuse
H10 = Abstand Gewindebolzen

T1 = Gesamttiefe
T2 = Gehäusetiefe
T3 = Einbautiefe (Abstand Türinnenseite zur Montageplatte)

Montageplatte

F1 = Montageplattenbreite
F2 = Mittenabstand der Befestigungsbohrungen

G1 = Montageplattenhöhe
G2 = Mittenabstand der Befestigungsbohrungen

Best.-Nr. AX	Breitenmaße mm					Höhenmaße mm					Tiefenmaße mm			Montageplatten mm				
	B1	B2	B3	B6	B10	H1	H2	H3	H6	H10	T1	T2	T3	F1	F2	G1	G2	Typ
1003.000	300	294	256,5	260	225	300	294	256,5	260	205	209,4	187,0	189,9	250	200	275	250	2
1005.000	300	294	256,5	260	225	380	374	336,5	340	285	209,4	187,0	189,9	250	200	355	330	2
1006.000	380	374	336,5	340	305	380	374	336,5	340	285	209,4	187,0	189,9	330	280	355	330	2
1007.000	500	494	456,5	460	425	500	494	456,5	460	405	209,4	187,0	189,9	450	400	475	450	3
1008.000	380	374	336,5	340	305	600	594	556,5	560	505	209,4	187,0	189,9	330	280	575	550	3
1009.000	600	594	556,5	560	525	380	374	336,5	340	285	209,4	187,0	189,9	550	500	355	330	3
1010.000	600	594	556,0	560	525	600	594	556	560	505	209,4	187,5	189,9	550	500	575	550	3
1011.000	380	374	336,5	340	305	300	294	256,5	260	205	209,4	187,0	189,9	330	280	275	250	2
1012.000	600	595	556,0	560	525	760	755	716,5	720	665	209,4	187,5	189,9	550	500	735	710	2
1013.000	500	494	456,0	460	425	500	494	456,5	460	405	300,4	277,5	280,9	450	400	475	450	3
1014.000	760	755	716,0	720	685	760	755	716,5	720	665	300,4	277,5	280,9	705	660	735	710	1
1015.000	400	394	356,5	360	325	500	494	456,5	460	405	209,4	187,0	189,9	350	300	475	450	2
1016.000	800	795	756,0	760	725	1000	995	956,5	960	905	300,4	277,5	280,9	745	700	975	950	1
1302.000	300	294	256,5	260	225	380	374	336,5	340	285	209,4	187,0	189,9	250	200	355	330	2
1303.000	380	374	336,5	340	305	380	374	336,5	340	285	209,4	187,0	189,9	330	280	355	330	2
1304.000	600	594	556,0	560	525	600	594	556,5	560	505	209,4	187,5	189,9	550	500	575	550	3

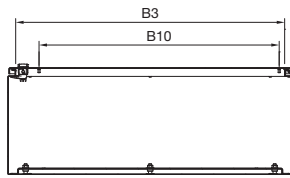
Kompakt-Schalt-schränke

Kompakt-Schalt-schränke AX, Edelstahl

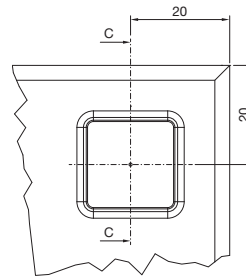
Basisschrank AX

mit 3-Punkt-Verschluss-System, eintürig

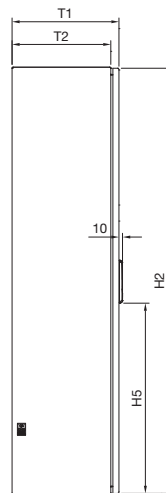
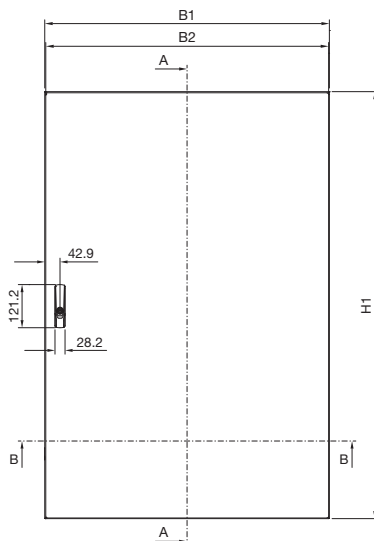
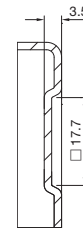
Schnitt B – B



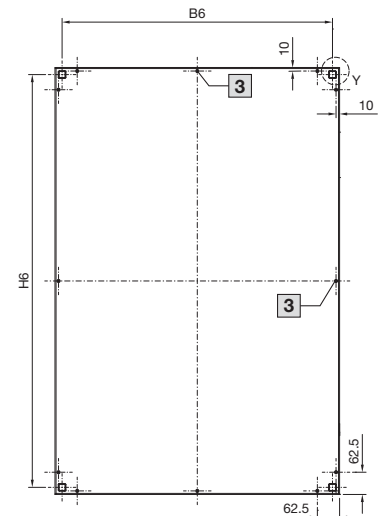
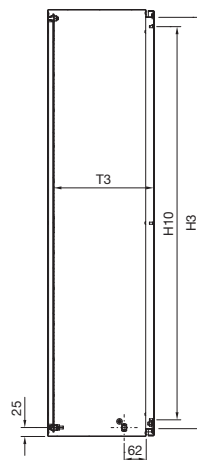
Einzelheit Y



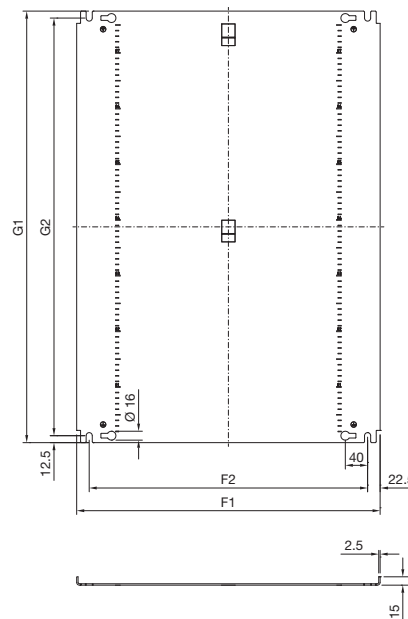
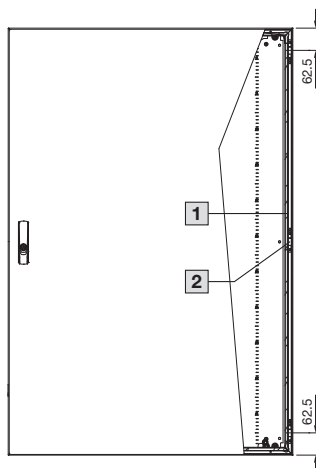
Schnitt C – C



Schnitt A – A



Montageplatte Typ 1, mit Umkantung



Schrank

B1 = Gehäusebreite (Gesamtbreite)
 B2 = Türbreite
 B3 = Lichte Breite Gehäuseöffnung
 B6 = Befestigungsabstand Gehäuse
 B10 = Abstand Gewindebolzen

H1 = Gehäusehöhe (Gesamthöhe)
 H2 = Türhöhe
 H3 = Lichte Höhe Gehäuseöffnung
 H5 = Unterkante Tür zu Unterkante Schlossschild

H6 = Befestigungsabstand Gehäuse
 H10 = Abstand Gewindebolzen

T1 = Gesamttiefe
 T2 = Gehäusetiefe
 T3 = Einbautiefe (Abstand Türinnenseite zur Montageplatte)

Montageplatte

F1 = Montageplattenbreite
 F2 = Mittenabstand der Befestigungsbohrungen

G1 = Montageplattenhöhe
 G2 = Mittenabstand der Befestigungsbohrungen

- 1 Türinnenansicht
- 2 Scharnier mittig nur bei $H1 > 800$ mm
- 3 Nockenprägung mittig nur bei $B1/H1 \geq 500$ mm

Best.-Nr. AX	Breitenmaße mm					Höhenmaße mm						Tiefenmaße mm			Montageplatten mm				
	B1	B2	B3	B6	B10	H1	H2	H3	H5	H6	H10	T1	T2	T3	F1	F2	G1	G2	Typ
1017.000	800	795	756	760	675	1200	1195	1156	534,7	1160	1150	300,4	277,5	280,4	745	700	1175	1150	1

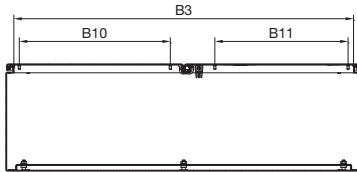
Kompakt-Schaltsschränke

Kompakt-Schaltsschränke AX, Edelstahl

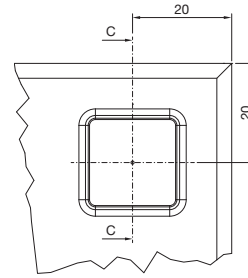
Basisschrank AX

mit Vorreiberverschluss, doppeltürig
mit 3-Punkt-Verschluss-System, doppeltürig

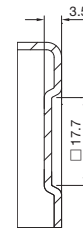
Schnitt B – B



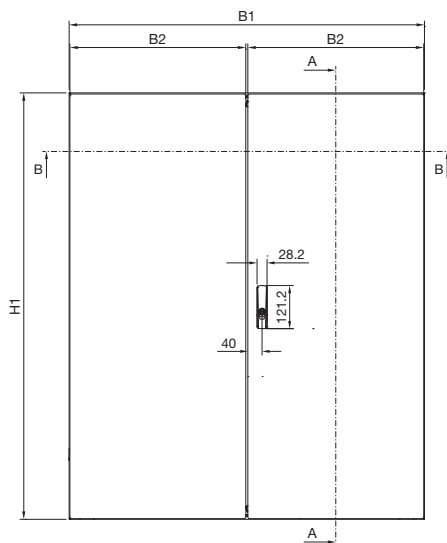
Einzelheit Y



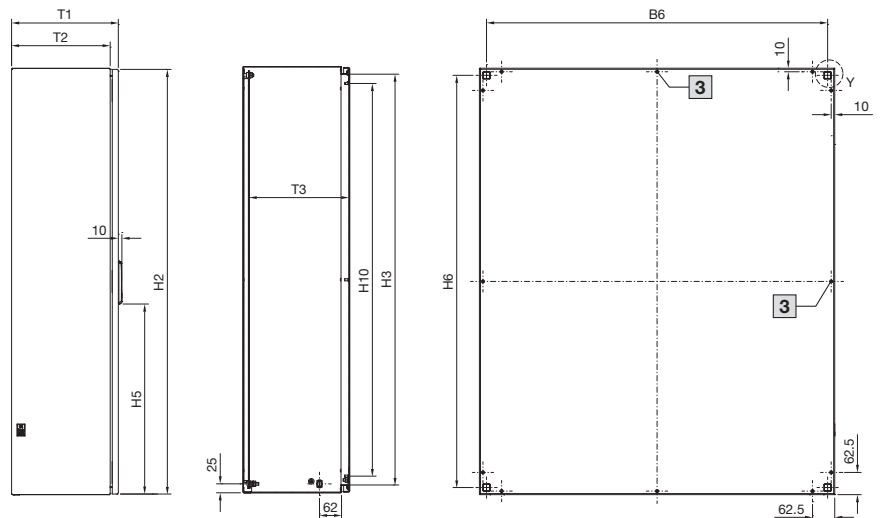
Schnitt C – C



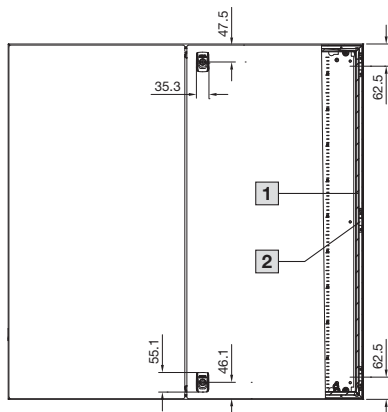
Mit 3-Punkt-Verschluss-System bei $H1 > 1000$ mm



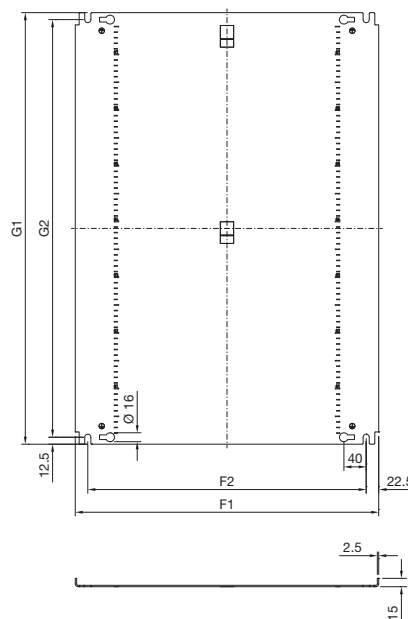
Schnitt A – A



Mit Vorreiberverschluss bei $H1 \leq 1000$ mm



Montageplatte Typ 1, mit Umkantung



Schrank

- B1 = Gehäusebreite (Gesamtbreite)
- B2 = Türbreite
- B3 = Lichte Breite Gehäuseöffnung
- B6 = Befestigungsabstand Gehäuse
- B10 = Abstand Gewindebolzen Nebentür
- B11 = Abstand Gewindebolzen Schlosstür
- H1 = Gehäusehöhe (Gesamthöhe)
- H2 = Türhöhe
- H3 = Lichte Höhe Gehäuseöffnung
- H5 = Unterkante Tür zu Unterkante Schlossschild
- H6 = Befestigungsabstand Gehäuse
- H10 = Abstand Gewindebolzen

Montageplatte

- F1 = Montageplattenbreite
- F2 = Mittenabstand der Befestigungsbohrungen
- G1 = Montageplattenhöhe
- G2 = Mittenabstand der Befestigungsbohrungen

- 1 Türinnenansicht
- 2 Scharnier mittig nur bei $H1 > 800$ mm
- 3 Nockenprägung mittig nur bei $B1/H1 \geq 500$ mm

Best.-Nr. AX	Breitenmaße mm						Höhenmaße mm						Tiefenmaße mm			Montageplatten mm				
	B1	B2	B3	B6	B10	B11	H1	H2	H3	H5	H6	H10	T1	T2	T3	F1	F2	G1	G2	Typ
1018.000	1000	495	956	960	425	375	1000	995	956	-	960	905	300,4	277,5	280,4	945	900	975	950	1
1019.000	1000	495	956	960	425	375	1200	1195	1156	535,4	1160	1105	300,4	277,5	280,4	945	900	1175	1150	1
1305.000	1000	495	956	960	425	375	1200	1195	1156	535,4	1160	1105	300,4	277,5	280,4	945	900	1175	1150	1

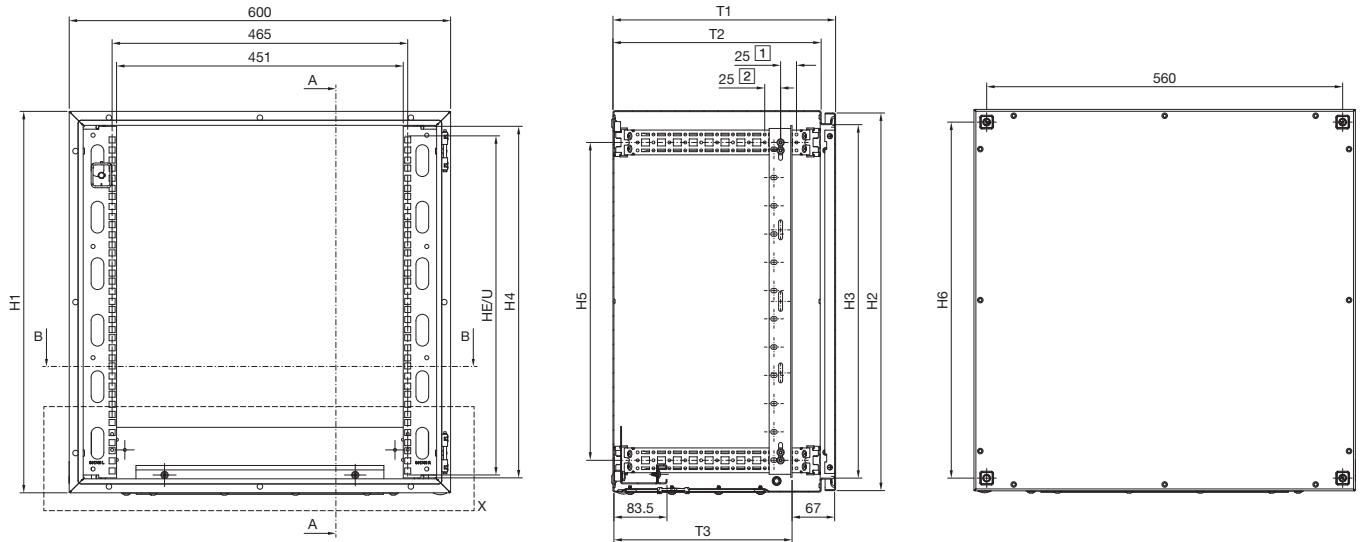
Kompakt-Schaltschränke

Kompakt-Schaltschränke AX

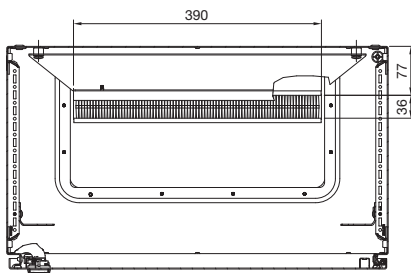
Wandgehäuse AX IT

mit 19"-Profilschienen, tiefenvariabel

Schnitt A – A

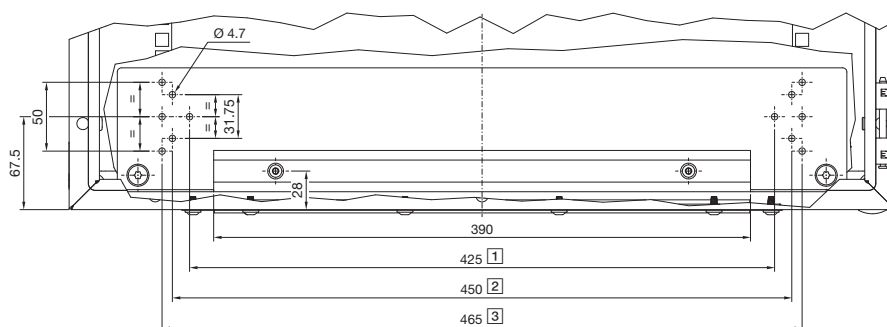


Schnitt B – B



- 1 Max. 25 mm nach vorne
- 2 Profilschiene tiefenvariabel im 25 mm-Raster

Einzelheit X



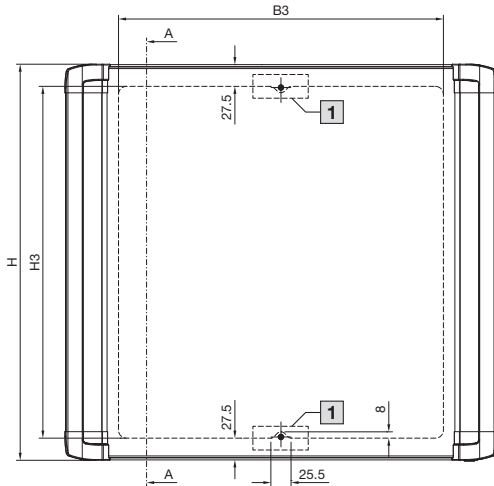
- 1 Für Erdungsschiene
DK 7113.000
- 2 Für 19"-Steckdosenleiste, 1 HE
DK 7240.XXX
- 3 Für 19"-Steckdosenleiste, 2 HE
DK 7000.630

Best.-Nr. AX IT	Höhenmaße mm						Tiefenmaße mm			
	HE	H1	H2	H3	H4	H5	H6	T1	T2	T3
7641.350	7	380	374	336	333	280	340	350	327,5	280
7643.350	12	600	594	556	553	500	560	350	327,5	280
7645.350	15	760	754	716	711	660	720	350	327,5	280
7646.400	15	800	794	756	711	650	760	400	377,5	330

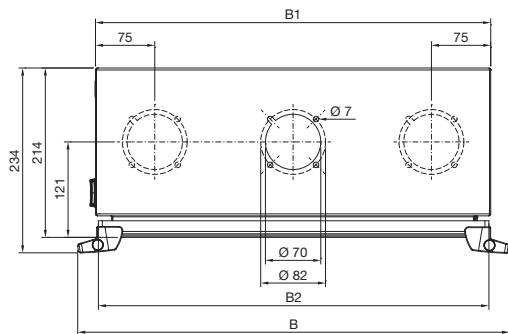
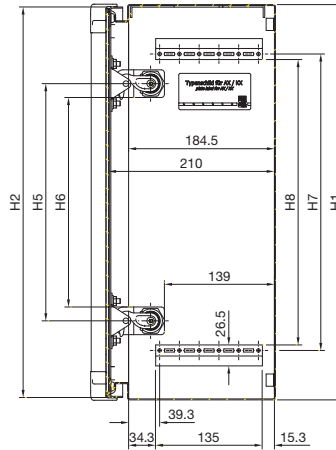
Bediengehäuse AX

mit Griffleisten, Servicezugang vorne

Schnitt A – A



1 Entfällt bei AX 6315.150



Schrank

B = Gesamtbreite mit Griffleisten

B1 = Gehäusebreite

B2 = Türbreite

B3 = Maximal nutzbare Montagefläche in der Breite

H = Gesamthöhe mit Griffleisten

H1 = Gehäusehöhe

H2 = Türhöhe

H3 = Maximal nutzbare Montagefläche in der Höhe

H5 = Verschlussabstand

H6 = Lichte Höhe zwischen den Positionierungswinkeln

H7 = Montageabstand zwischen den Montagewinkeln

H8 = Lichte Höhe zwischen den Montagewinkeln

Best.-Nr. AX	Breitenmaße mm				Höhenmaße mm							
	B	B1	B2	B3	H	H1	H2	H3	H5	H6	H7	H8
6315.150	345	300	294	211	301	300	294	245	–	–	175	161
6315.250	425	380	374	291	301	300	294	245	–	–	175	161
6315.350	425	380	374	291	381	380	374	325	–	–	275	261
6315.450	545	500	494	411	501	500	494	445	300	265	375	361
6315.650	645	600	594	511	601	600	594	545	400	365	475	461

Kompakt-Schaltschränke

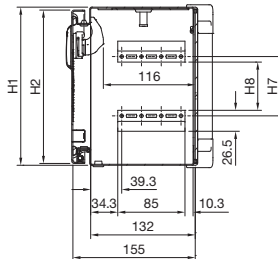
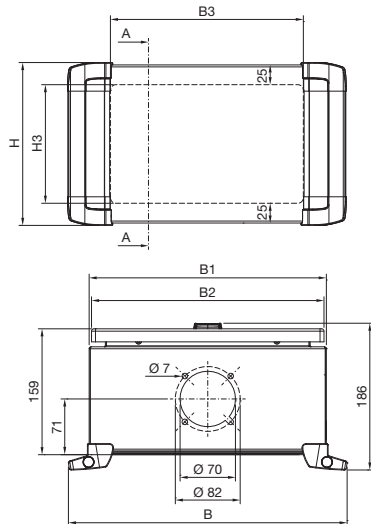
Kompakt-Schaltschränke AX

Bediengehäuse AX

mit Griffleisten, Servicezugang hinten

AX 6320.050, AX 6320.150

Schnitt A – A



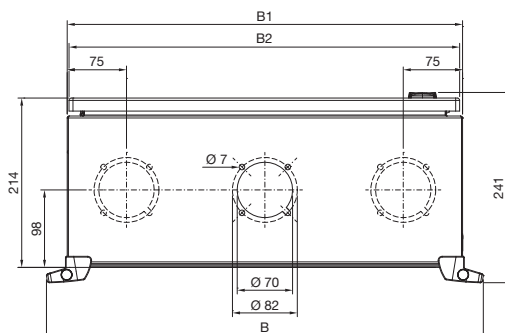
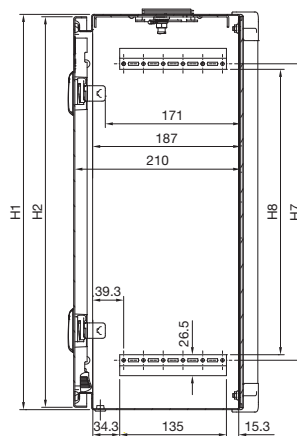
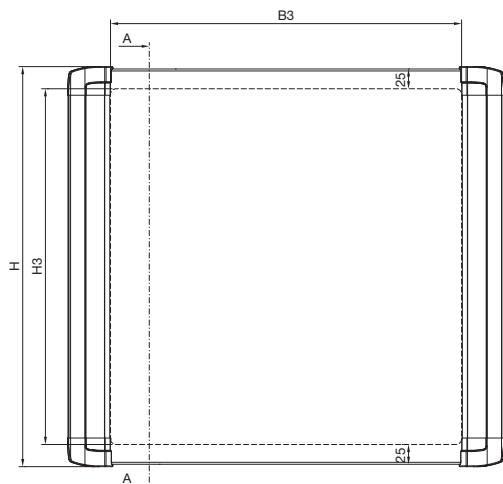
Schrank

B = Gesamtbreite mit Griffleisten
 B1 = Gehäusebreite
 B2 = Türbreite
 B3 = Maximal nutzbare Montagefläche in der Breite

H = Gesamthöhe mit Griffleisten
 H1 = Gehäusehöhe
 H2 = Türhöhe
 H3 = Maximal nutzbare Montagefläche in der Höhe
 H7 = Montageabstand zwischen den Montagewinkeln
 H8 = Lichte Höhe zwischen den Montagewinkeln

AX 6320.350, AX 6320.450, AX 6320.550, AX 6320.650

Schnitt A – A



Best.-Nr. AX	Breitenmaße mm				Höhenmaße mm						
	B	B1	B2	B3	H	H1	H2	H3	H7	H8	
6320.050	352,5	300	294	244	206	200	194	150	75	61	
6320.150	702,5	650	644	594	456	450	444	400	275	261	
6320.350	432,5	380	374	324	386	380	374	330	275	261	
6320.450	552,5	500	494	444	506	500	494	450	375	361	
6320.550	652,5	600	594	544	386	380	374	330	275	261	
6320.650	652,5	600	594	544	606	600	594	550	475	461	

Rittal – Das System.

Schneller – besser – überall.

- Schaltschränke
- Stromverteilung
- Klimatisierung
- IT-Infrastruktur
- Software & Service

Hier finden Sie die Kontaktdaten
zu allen Rittal Gesellschaften weltweit.



www.rittal.com/contact

XWWW00195DE2211

ENCLOSURES

POWER DISTRIBUTION

CLIMATE CONTROL

IT INFRASTRUCTURE

SOFTWARE & SERVICES



FRIEDHELM LOH GROUP