

Rittal – The System.

Faster – better – everywhere.

► **Rakomány kezelési és szállítmányozási előírások**



KAPCSOLÓSZEKRÉNYEK

ÁRAMELOSZTÁS

KLIMATIZÁLÁS

IT MEGOLDÁSOK

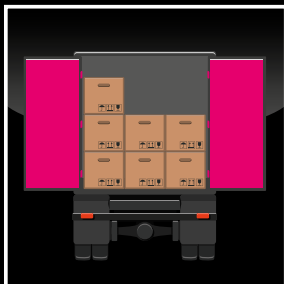
SZOFTVER & SZERVIZ

FRIEDHELM LOH GROUP



Raktározási és szállítási irányelvek

A Rittal termékek raktározása és szállítása kizárólag ezeknek az alábbi irányelveknek a pontos betartása mellett történhet. Ezeket az irányelveket nem csak a Rittal és leányvállalatainak kell betartaniuk, de minden olyan szereplőnek, aki részt vesz a szállítási láncban. Az irányelvek világosan meghatározzák a szállításra alkalmas (teher)gépjárművek típusát is. E dokumentum célja, hogy áttekintést adjon a szállítási láncban részt vevő eszközökről, járművekről és leírja a megfelelő követelményeket.



1. Járművek és felszerelésük



2. Rakományrögzítés és a termékek védelme



3. Kezelés

1. Járművek és felszerelésük

- A járműveken világosan fel kell tüntetni az azonosító számokat az EN 12 642 szabvány szerint, a járművezetőnek pedig megfelelő képesítéssel kell rendelkeznie, amit kérésre be is kell tudni mutatnia.
- A Rittal számára szállítványozást végző járművek és teherautók karosszériája ki kell, hogy elégítse az EN 12 195-1 és EN 12 642 szabványokat, valamint a rakomány rögzítésére vonatkozó megfelelő irányelveket a német közúti szabályozás (StVO) 22. és 23. pontja szerint, a német közúti szállítványozási szabályzat (StVZO) 30. és 31. pontja szerint, valamint a Német Mérnökök Szövetségének VDI 2700 irányelve szerint.
- A tehergépjármű karosszériájának olyan kivitelűnek kell lennie, hogy a rakodóterület oldalfalai, elülső- és hátsó fala, valamint maga a rakodófelület fel tudja venni és el tudja vezetni a teljes rakományterheléssel közlekedő járműben fellépő erőket, amelyek a dinamikus gyorsulásból és a mozgási energiából származnak.



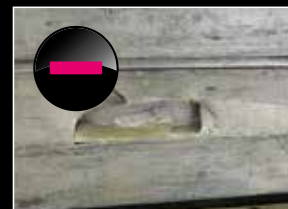
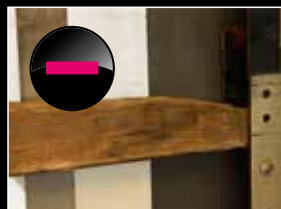
A szállítójárművek és azok felszerelése meg kell, hogy feleljenek a Rittal szállítójárművekre vonatkozó előírásainak. A berakodást minden esetben úgy kell elvégezni, hogy a közúti és szállítási biztonságot garantálják.



A rakodóterület tiszta, világos és sérülésmentes. A keresztlécek/oldallemezek > 300 mm, legalább 3 keresztléc oldalanként.



Rendezett és tiszta megjelenés, a takaróponyva Rittal arculattal ellátva, amennyire csak lehetséges.



A kivehető keresztléceknek és rögzítőléceknek tökéletes állapotban kell lenni.

1. Járművek és felszerelésük

A Rittal fenntartja a jogot, hogy elutasítsa a nem megfelelő szállítóeszközökbe való berakodást, vagy pedig költséget számoljon fel azokért a szállítványozónál nem meglévő, de kötelező eszközökért, amelyekkel biztosítani lehet a sérülésmentes szállítást!



Védőborítás a függőleges támszlopokon. Sérülésmentes habosított anyag ráhelyezésével kerülhető el a súrlódásból eredő sérülés.



A függőleges támszlopokon és a takaróponyván nem lehet sérülés.

Gépjármű / Felépítmény típusa	Gépjármű felszereltségére vonatkozó alapkövetelmények																		
	Belső hosszúság (m)	Belső szélesség (m)	Beimágasság (m)	Rendezett, tiszta megjelenés	Rittal dizájn szerinti takaróponyva vagy matricázás	Tiszta, világos, sérülésmentes rakodótér	Keresztlécek/oldallemezek > 300mm	Oldalfal	Függőleges támszlopok száma	Megfelelő párnázóanyag a támszlopokon	Rögzítőkampók hevederhez a rakfeületben	Légrugós felüggesztés	Terhelés: targonca, 4 t tengelyterhelhetőséggel	DIN EN 12642 Code XL szerinti jármű felépítmény	A felépítménynek meg kell felelnie a CSC gyártási és vizsgálati előírásainak	2 hátsó ajtó emelőíróddal	3 lécs mindkét oldalon *1 (sérülésmentes)	csúszásgátló szőnyeg és feszítőheveder *1	Biztonsági berendezések a rakomány x 0,5-ig
Megatrailer nyerges pótkocsi	13,6	2,44 - 2,48	max. 3,00	x	x	x	x	3	x	x	x	x	x	x		x	x	x	x
Megatrailer nyerges vontató	15,2	2,44 - 2,48	max. 3,00	x	x	x	x	2	x	x	x	x	x	x		x	x	x	x
Elhúzzható ponyvás nyerges pótkocsi	13,6	2,44 - 2,48	2,65 - 2,70	x	x	x	x	3	x	x	x	x	x	x		x	x	x	x
Elhúzzható ponyvás nyerges vontató	15,2	2,44 - 2,48	2,65 - 2,70	x	x	x	x	2	x	x	x	x	x	x		x	x	x	x
Oldalfal-as nyerges pótkocsi	13,6	2,44 - 2,48	2,65 - 2,70	x	x	x	x	3	x	x	x	x	x	x		x	x	x	x
Oldalfal-as nyergesvontató	15,2	2,44 - 2,48	2,65 - 2,70	x	x	x	x	2	x	x	x	x	x	x		x	x	x	x
Dobozos nyerges pótkocsi	13,6	2,44 - 2,48	2,65 - 2,70	x	x	x					x	x	x	x		x		x	x
Dobozos nyergesvontató	15,2	2,44 - 2,48	2,65 - 2,70	x	x	x					x	x	x	x		x		x	x
Csereszekrény	7,8	2,55	max. 3,00	x		x		x			x		x			x		x	x
Konténer 20 láb	5,89	2,35	2,39	x		x					x		x		x	x			
Konténer 40 láb	12,02	2,35	2,39	x		x					x		x		x	x			
Konténer 40 láb, magasított	12,02	2,35	2,69	x		x					x		x		x	x			

*1 a Rittal a megjelölt pontokért díjat számíthat fel



Beépített rögzítőpontok a heveder számára a rakomány biztosításához.



Rögzítő keresztlécek zárják le és biztosítják az utolsó rakománysort.

IT MEGOLDÁSOK

SZOFTVER & SZOLGÁLTATÁS



2. Rakomány rögzítés és termékvédelem



Keresztlécek

Keresztlécek használatával kerülhető el a termék felborulása. Konténerekben erre a célra rögzítő hevederek használhatók. Vegyes rakomány esetén több keresztléccet kell használni.



Helykihasználó berakodás

A szállítási biztonság legmegbízhatóbb módja, ha megszüntetjük az üres helyeket a berakodott termékek között és kihasználjuk az oldalfalak terhelhetőségét is.



Dobozolt lapos elemek élvédelme

A lapos elemeket lássuk el további sarokvédelemmel a szállítókalodákban, így elkerülhető a súrlódásból származó sérülés vagy horpadás.

KAPCSOLÓSZEKRÉNYEK

ÁRAMELOSZTÁS

KLIMATIZÁLÁS



Teendők hézagos berakodás esetén

Ahol az önálló rakományok jellege miatt elkerülhetetlenül kihasználatlan hely keletkezik, ott csomagolási segédanyagokkal vagy légszákokkal kell kitölteni a helyet.



A függőleges támaszlopok védelme

A termékek megóvása érdekében a termék csomagolása és a csatlakozó karosszéria elem (pl. támaszlopok, keresztlécek) közötti helyet párnázzuk ki, hogy megelőzzük a súrlódásból eredő sérüléseket.

2. Rakomány rögzítés és termékvédelem



Rakományok becsomagolása a sérülésmentes termékért és szállítási biztonságért
Az egyedileg összeállított rakományokat a szállítás során zsugorfóliával vagy ehhez hasonló funkciójú anyaggal csomagoljuk be.



Szállítási segédanyagok, raklapok
A csere-raklapoknak meg kell felelniük az európai raklap pool „Class A” besorolásának. A Rittal-specifikus (egyedi) raklapokat a megfelelő előírás szerint kell kezelni. A Rittal igyekszik eladni a raklapokat a szállítmányozási ügynökségeknek és ezek pótlására megfelelő mennyiségű „Class A” raklapot vásárol ugyanezektől.



Csúszásgátló alátét
Ha a rakományt egymásra helyezzük (pl. fadoozok), akkor ahol lehet, helyezünk az egyes paletták közé csúszásgátló alátétet és a felhalmozott rakományt kössük is ki.

3. Kezelés

Kezelési szimbólumok

Minden terméket a csomagolásán feltüntetett kezelési szimbólumok szerint kell szállítani, raktározni és berakodni (például: a szekrények és lapos elemek állva történő szállítására vonatkozó utasítás).



3. Kezelés



Munkavédelem és munkabiztonság

A kalodákban lévő termékek kirakodásakor a termékek felborulásának vagy kidőlésének megelőzése érdekében a 800 mm-nél szélesebb lapos elemeket kis mértékben meg kell dönteni a hátsó keret megemelésével.



A teli kalodákból történő kirakodás esetén javasolt a kalodát a kiemelés oldalán kis mértékben, kb. 15 cm-re megemelni egy villás emelő vagy targonca segítségével, így elkerülhető a kirakodáskori felborulás.



Szorítótargoncák

A szorítótargonca befogópofáival kizárólag a rakomány alját szabad megfogni, a rakománynak a pofák teljes felületével érintkeznie kell, a szorítónyomás maximum 90 bar lehet. A különleges előírásokat (pl. szorítótargoncával nem emelhető szimbólum a csomagoláson) figyelembe kell venni.

KAPCSOLÓSZEKRÉNYEK

ÁRAMELOSZTÁS

KLIMATIZÁLÁS



Ipari szállítóeszközök használata

A megfelelő ipari szállítóeszközök (úgy mint villás emelők, hidraulikus emelők, targoncák, stb.) körültekintő használata alapkövetelmény a szállítványozás során. A raklapon túlnyúló, kiálló villa például jelentős sérülésveszélyt hordoz magában a mellette álló termékre nézve.



Az ebben a rakomány kezelési és szállítványozási szabályzatban ismertetett előírások és utasítások megfelelnek a vonatkozó VDI 3968/2700 ff előírásainak, valamint az összes vonatkozó közúti szállítványozási szabályzatnak.



Rittal – The System.

Faster – better – everywhere.

- Kapcsolószekrények
- Áramelosztás
- Rendszerklimatizálás
- IT megoldások
- Szoftver és szerviz

RITTAL Kereskedelmi Kft.
1044 Budapest
Ipari Park u. 1.
Központ: (+36 1) 399 8000
Email: rittal@rittal.hu
www.rittal.hu

KAPCSOLÓSZEKRENYEK

ÁRAMELOSZTÁS

RENDSZERKLIMATIZÁLÁS

IT MEGOLDÁSOK

SZOLGÁLTATÁSOK

FRIEDHELM LOH GROUP

