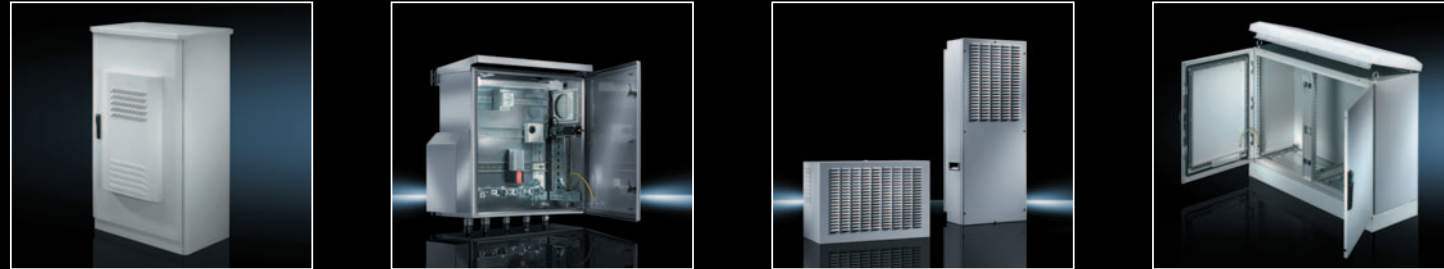


## Конструктивные особенности корпусов серии CS Outdoor

Корпуса CS Outdoor, предлагаемые компанией Rittal, предназначены для установки вне помещений. В связи с этим, к ним предъявляются особые требования, связанные с широким спектром воздействий окружающей среды. Для обеспечения соответствующей защиты, корпуса CS Outdoor имеют целый ряд конструктивных особенностей и возможность установки устройств для контроля микроклимата.



В корпусах CS Outdoor применяются материалы, которые имеют высокую коррозионную стойкость; AlMg3 и нержавеющая сталь 1.4301 (AISI 304). Это позволяет обеспечивать беспрецедентно долгий срок службы. Применение алюминиевого сплава также позволяет значительно снизить вес корпуса, что имеет критичное значение при транспортировке.

Степень защиты корпусов IP 55 согласно EN 60 529. Загнутые кромки стенок обеспечивают надежную защиту от попадания дождя, снега, постороннего мусора, а так же защищают от вандализма конструктивные узлы корпуса (петли, упоры и пр.). При этом пространство между стенками обеспечивает свободную конвекцию, способствующую поддержанию оптимального микроклимата внутри корпуса.

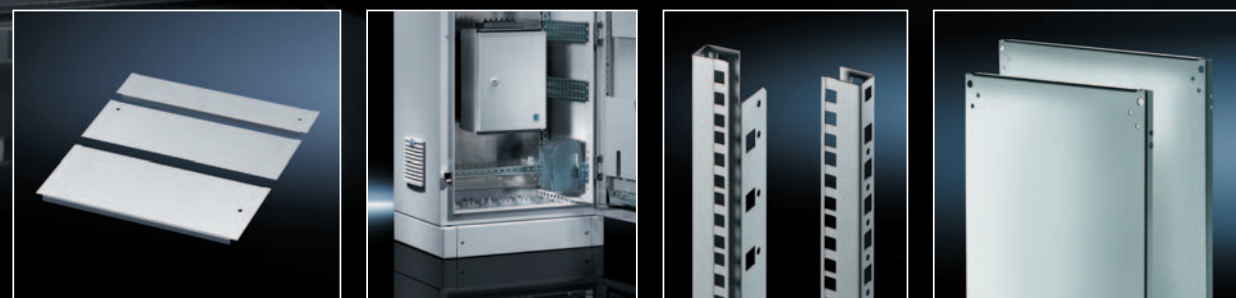
Многофункциональная дождевая крыша, выступающая со всех сторон, защищает конструктив корпуса и его содержимое от «капризов» природы, препятствует демонтажу боковых стенок и обеспечивает отвод нагретого воздуха. Загнутые кромки крыши предназначены для защиты ее от демонтажа, наклонный потолок препятствует скоплению влаги.

В тех случаях когда естественным способом отвести избыточное тепло от оборудования невозможно, применяются погодозащищенные устройства для активного контроля микроклимата: воздухо-воздушные теплообменники, холодильные агрегаты или фильтрующие вентиляторы. В холодный период года температура внутри корпуса поддерживается благодаря применению электрических обогревателей различной мощности.

В летний период уличные корпуса подвергаются мощному внешнему тепловому воздействию. Что приводит к перегреву оборудования, уменьшению его срока службы и выходу из строя. Дублирующие стенки обеспечивают защиту от прямого солнечного излучения летом и при этом защищают от избыточных потерь тепла в зимний период.

Специальное порошковое покрытие устойчивое к УФ-излучению за счет грубой структуры минимизирует контактную поверхность, что обеспечивает устойчивость к загрязнениям.

Широкий спектр различных комплектующих позволяет удовлетворить самые изысканные желания клиента.



# Rittal – The System.

Faster – better – worldwide.

### Центральный офис:

125252, г. Москва,  
ул. Авиаконструктора Микояна,  
д.12, 4 этаж  
тел. +7 (495) 775 02 30  
Отдел продаж: доб. 1225  
Отдел маркетинга: доб. 1211, 1291  
Факс: +7 (495) 775 02 39  
E-mail: info@rittal.ru • www.rittal.ru

### Центральный склад ООО "Риттал":

Московская область, г. Подольск,  
ул. Кутузовская, д. 6

### Склад ООО "Риттал" в Санкт-Петербурге

г. Санкт-Петербург, пос. Шушары,  
ул. Мира, д. 11, лит. "Б"

### Склад ООО "Риттал" в Екатеринбурге

г. Екатеринбург, ул. Труда, д. 10

### Склад ООО "Риттал" в Новосибирске

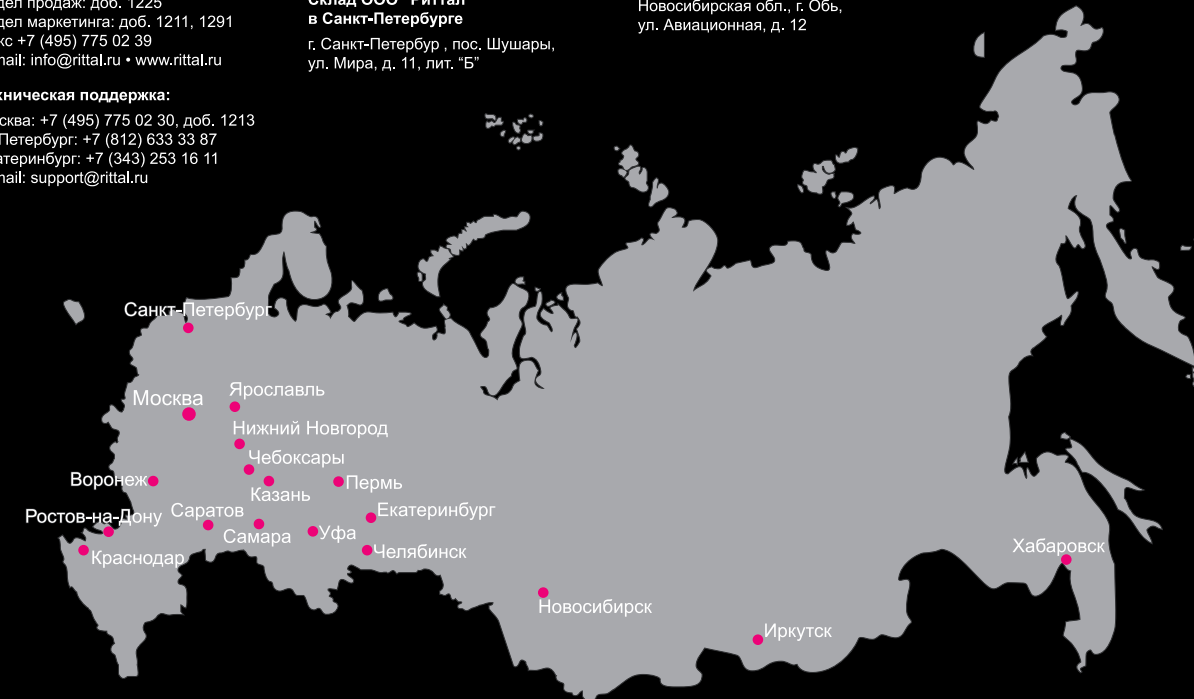
Новосибирская обл., г. Обь,  
ул. Авиационная, д. 12

### График работы складов:

Понедельник-четверг..... 9:00-18:00  
Пятница:.....9:00-17:00  
Перерыв:.....13:00-14:00

### Техническая поддержка:

Москва: +7 (495) 775 02 30, доб. 1213  
С.-Петербург: +7 (812) 633 33 87  
Екатеринбург: +7 (343) 253 16 11  
E-mail: support@rittal.ru



## Региональные представительства ООО "Риттал"

### Санкт-Петербург

192019, г. Санкт-Петербург,  
ул. Седова, д. 12, БЦ "Т-4", оф. 332  
тел. +7 (812) 633 33 87,  
+7 (812) 982 84 82

### Воронеж

394000, г. Воронеж,  
Московский пр., д. 53, оф. 903  
тел./факс +7 (473) 234 07 54

### Екатеринбург

62002, г. Екатеринбург,  
ул. Белинского, д. 83, оф. 1208  
тел. +7 (343) 253 16 11

### Иркутск

664019, г. Иркутск,  
ул. Дорожная, д. 1А, оф. 1  
тел. +7 (3952) 27 02 95

### Казань

420029, г. Казань,  
ул. Сибирский тракт, д. 34, к. 4, оф. 9  
тел. +7 (843) 513 03 55

### Краснодар

350075, г. Краснодар,  
ул. Стасова-Сормовская, д. 178-180/1,  
лит. "Ш", 3 этаж, оф. 309  
тел. +7 (861) 210 91 48

### Нижний Новгород

603000, г. Нижний Новгород,  
ул. Белинского, д. 32, БЦ  
"Две башни" (круглая башня), оф. 506  
тел.: +7 (831) 216-11-70

### Новосибирск

630112, г. Новосибирск,  
пр. Дзержинского 1/1, 4 эт., оф. 66  
тел. +7 (383) 335 89 68

### Пермь

614022, г. Пермь,  
ул. Стахановская, д. 45а, оф. 202  
тел./факс +7 (342) 259 15 21

### Ростов-на-Дону

344065, г. Ростов-на-Дону,  
ул. 50-летия Ростсельмаша, д. 1/52,  
оф. 310  
тел. +7 (863) 203 71 54, +7 (863) 221 28 20

### Самара

443080, г. Самара,  
пр. Карла Маркса, д. 192, оф. 616  
тел. +7 (846) 227 17 83

### Саратов

410019, г. Саратов,  
ул. Танкистов, д. 37, оф. 5 "А" 18  
тел. +7 (8452) 57 14 00

### Уфа

450064, г. Уфа,  
ул. Мира, д. 14, оф. 506  
тел. +7 (347) 279 98 42

### Хабаровск

680009, г. Хабаровск,  
пр-т 60-лет Октября, д. 210, оф. Б-2-7  
тел. +7 (4212) 61 90 41

### Челябинск

428000, г. Челябинск,  
ул. Чапаева, д. 14, оф. 3  
тел./факс +7 (8352) 48 67 90, 55 13 25

### Челябинск

454091, г. Челябинск,  
проспект Ленина 55а, офис 801/2  
тел. +7 (963) 078 41 00

### Ярославль

150001 Ярославль,  
ул. Карабулина, д.33/72, офис 402  
тел. +7 (4852) 58 94 74

## Rittal – The System.

Faster – better – worldwide.

## Rittal – Решения для наружного исполнения



ENCLOSURES

POWER DISTRIBUTION

CLIMATE CONTROL

IT INFRASTRUCTURE

SOFTWARE & SERVICES



FRIEDHELM LOH GROUP

ENCLOSURES

POWER DISTRIBUTION

CLIMATE CONTROL

IT INFRASTRUCTURE

SOFTWARE & SERVICES





## Модульный корпус CS



Подробная информация на стр.208, Каталог 33

Модульный корпус с цоколем, выступающей со всех сторон дождевой крышей и двойными стенками. Опционально возможна установка цоколя для батарей, устройства для контроля микроклимата для монтажа на крышу или дверь корпуса.

**Материал:** AlMg3

**Степень защиты:** IP 55 согласно EN 60 529

## Корпус CS Toptec



Подробная информация на стр.207, Каталог 33

Корпус CS Toptec с цоколем и выступающей со всех сторон дождевой крышей. Боковые стенки, задняя стенка и дверь продублированы с внешней стороны. Рама корпуса из профиля TS8. Опционально - устройства для контроля микроклимата

**Материал:** AlMg3, нержавеющая сталь (рама)

**Степень защиты:** IP 55 согласно EN 60 529

## Базовый корпус CS New



Подробная информация на стр.205, Каталог 33

Базовый корпус CS New с цоколем и выступающей со всех сторон съемной дождевой крышей с пассивной вентиляцией. Применяется в решениях с низкой тепловой нагрузкой, одинарные стенки. При ширине 1200 мм применяется двустворчатая дверь.

**Материал:** AlMg3

**Степень защиты:** IP 55 согласно EN 60 529

## Настенный корпус CS



Подробная информация на стр.204, Каталог 33

Настенный корпус CS для наружной установки, предназначен для крепления на стену или мачту. Концепция «корпус в корпусе», наружный корпус с вырезом в нижней части и жалюзи для пассивной вентиляции на задней и боковых стенках.

**Материал:** AlMg3

**Степень защиты:** IP 55 согласно EN 60 529

## Индивидуальные разработки и решения на базе стандартных корпусов

Компания Rittal имеет большой релевантный опыт по работе со специфическими требованиями Заказчиков и может предложить всевозможные индивидуальные разработки. Так, например, были полностью удовлетворены технические требования компании RWE (ведущего европейского поставщика электроэнергии и газа): обеспечение микроклимата в шкафу, коррозионная стойкость более 40 лет, совместимость с имеющимися модулями, а также сборка из серийных деталей; благодаря чему, разработанная концепция является обязательной в сетях RWE с начала 2010 года.



В качестве альтернативы шкафам Outdoor, при эксплуатации оборудования в сухих климатических зонах, компания Rittal готова предложить уличные решения на базе отлично зарекомендовавших себя навесных корпусов серии AE, напольно-навесных корпусов CM и пластиковых распределительных шкафов KL. Более подробную информацию о подобных решениях и особенностях их применения Вы можете узнать у представителей компании Rittal.



## Области применения корпусов серии Outdoor

**Будь то жара, холод, высокая влажность или загрязненный воздух, всепогодные корпуса Rittal CS Outdoor готовы выдержать любые воздействия окружающей среды.**



- Железнодорожный транспорт
- Инфраструктура

- Сети передачи данных
- Стационарная и мобильная связь

- Транспортная телематика

- Промышленные решения
- Системы безопасности

- Кабельное телевидение
- Экологические объекты

- Газо-, водо-, энергоснабжение

## Примеры применения стандартных корпусов



- Интеллектуальные транспортные системы
- Системы освещения

- Системы видеонаблюдения
- Системы оповещения

