

DE WIND IN DE ZEILEN

Drie vestigingen van Cofely Fabricom (Groep GDF Suez) werken mee aan het Gemini windpark in de Noordzee.



VL TECHNICS

VL Technics bouwt verdeelbord voor warmtekrachtkoppeling van 4000 A

NEWTEC

Newtec geeft vorm aan de toekomst van de satellietcommunicatie

ENCLOSURES

POWER DISTRIBUTION

CLIMATE CONTROL

IT INFRASTRUCTURE

SOFTWARE & SERVICES

Rittal nv/sa
09-353 91 11
info@rittal.be

Inhoud

Producten

- 11 Nieuwe TE 7000: hét open netwerkrack
- 10 Meer dan 100 varianten van het Rittal serverrack TS IT

Projecten

- 05 VL Technics bouwt verdeelbord voor warmtekrachtkoppeling van 4000 A
- 08 Cofely Fabricom heeft de wind in de zeilen
- 12 Newtec geeft de toekomst van de satellietcommunicatie vorm

Seminaries en vakbeurzen

- 06 Nieuw programma seminars / workshops 2015

Kabelwartels

- 14 Explosieveilige wartels

Software

- 15 EPLAN Experience
Your Gateway to Greater Efficiency

Miljoenen behuizingen



Koen Wolfcarius,
Managing Director,
Rittal België.

Beste lezer,

De koudste maanden van het jaar liggen achter ons. De eerste tendensen van 2015 zijn gematigd positief. Europa is helaas nog een economische puinhoop en het continent worstelt met deflatie...

Maar met een nieuwe editie van ons klantenmagazine Rittal News - boordevol tips en nieuwigheden - willen we enkel positieve signalen uitsturen en u als klant blijven ondersteunen.

Vooreerst hebben we het over een kernproduct uit ons assortiment: de top kwalitatieve elektrische kast TS 8.

Rond de jaarwisseling mochten we het 10 miljoenste exemplaar vieren. Inderdaad, u leest het goed: 10 000 000 keer werd TS 8 al geproduceerd. Voor dit blijk van vertrouwen van onze klanten zijn wij uiterst dankbaar. De TS 8 behuizing is duidelijk een uiterst betrouwbaar product dat wereldwijd op duizenden plaatsen de economische activiteit ondersteunt.

We kunnen u ook de nieuwe varianten van onze TS IT racks presenteren: meer dan 150 varianten beschikbaar en uit voorraad leverbaar. Ook honderden accessoires zijn verkrijgbaar om uw IT-toepassingen te optimaliseren.

Verder breiden we onze Rittal Techniekbibliotheek uit met vakboek 4: IT-infrastructuren. Hebt u twijfels bij het kiezen van de juiste IT-infrastructuur oplossing? Wenst u uw kennis van de laatste trends op het vlak van datacenters bij te spijkeren? Of twijfelt u welke parameters cruciaal zijn om een datacenter correct in te richten? Vraag uw gratis exemplaar aan!

Rittal zit intussen niet stil: we houden er aan u uit te nodigen op één van onze professionele seminars. In de activiteitenkalender leest u welke thema's wij dit jaar behandelen. Schrijf op tijd in, want de plaatsen zijn beperkt. Of bezoek ons - mét gratis toegang - op een van de komende beurzen.

Wij nodigen u hartelijk uit om in deze Rittal News te duiken en wensen u veel leesplezier.

Koen Wolfcarius

Managing Director,
Rittal België.



Bestseller ★



Dr. Thomas Steffen,
verantwoordelijke R&D
bij Rittal.

"Grote flexibiliteit, efficiëntie, kwaliteit en veiligheid, dat zijn de eigenschappen die de TS 8 wereldwijd tot koploper gemaakt hebben."

Revolutionair product

Het meest succesvolle schakelkaststelsel ter wereld

Rittal TS 8: al 10 miljoen keren gefabriceerd.

Met de slogan "Eindelijk oneindige mogelijkheden" bracht Rittal in 1999 het TS 8 schakelkaststelsel op de markt. Het begin van een succesverhaal.

Vandaag is de modulaire kast als basis voor het schakelkaststelsel "Rittal – The System" de wereldwijde standaard voor schakelkasttechnologie in bijna alle sectoren.

Met meer dan 10 miljoen geproduceerde kasten is de TS 8 het meest succesvolle schakelkaststelsel ter wereld.

"Grote flexibiliteit, efficiëntie, kwaliteit en veiligheid, dat zijn de eigenschappen die de TS 8 wereldwijd tot koploper gemaakt hebben", aldus Dr. Thomas Steffen, verantwoordelijke R&D bij Rittal.

De TS 8, die in 2014 voor de 10 miljoenste keer werd vervaardigd, wordt wereldwijd toegepast en veroverde in 15 jaar tijd bijna alle industriële markten: machine-, aandrijf- en schakelkastenbouw, automotive, energie- en informatietechnologie en telecommunicatie, maar ook de voedingssector en de procesindustrie.

Grote flexibiliteit en efficiëntie

Dankzij een optimaal systeemtechnisch samenspel van mechanische, klimatisatie- en stroomcomponenten kunnen op het platform voor het modulaire "Rittal – The System", oplossingen op maat worden gebouwd voor

energiedistributie, industriële automatisering, gebouwentechnologie en datacenters.

Zo moet bij verschillende toepassingen geen gebruik gemaakt worden van aparte kasttypes, maar heeft men het voordeel één uniform, universeel inzetbaar systeemplatform en één modulaire toebehorenkast te kunnen inzetten.

"Binnen de kortste tijd kunnen onze klanten op basis van het wereldwijd unieke toebehorenprogramma individuele schakelkastoplossingen realiseren", verklaart Dr. Thomas Steffen. "Dankzij de grote mate van standaardisering en uniformiteit past en functioneert bij de TS 8 bijna alles intuïtief."

Rittal werkt continu aan de verdere ontwikkeling van meer toebehoren, zoals bijvoorbeeld het sokkelsysteem Flex-Block, voor montage zonder gereedschap. Slimme innovaties als positioneringshulpstukken, clipbevestigingen en grotere montageruimtes besparen de kastenbouwer aanzienlijk meer tijd en kosten.

Hoge kwaliteit en veiligheid

Met het TS 8 systeemplatform zijn ook synergiën met andere Rittal behuizingstypes mogelijk.

Ook bij toepassing van het TS 8 aansluitsysteem, afzonderlijke SE 8 kasten, compacte CM-kasten, PC-kasten en het TP TopConsole systeem, door het gebruik van de uniforme systeemtoebehoren, kunnen kastenbouwers tijd en kosten sparen.

Nog een unieke eigenschap van de TS 8 is de hoge anti-corrosiebescherming zoals men die ook in de automobielenindustrie kent. De driedimensionale oppervlaktebehandeling zorgt voor een optimale bescherming.

Het eigen, geaccrediteerde kwaliteitslabo in de hoofdzetel van Rittal in Herborn (D) staat garant voor een wereldwijd hoge kwaliteitsstandaard en klantentevredenheid. De TS 8 beschikt over alle belangrijke internationale goedkeuringen en mag daardoor in alle sectoren toegepast worden.

Wereldwijd beschikbaar

Aanvankelijk werd de TS 8 uitsluitend in Duitsland geproduceerd, vandaag gebeurt dat ook in het VK, India, de VS en China. De schakelkast inclusief de toebehoren zijn dan ook internationaal beschikbaar. 64 dochterondernemingen brengen het wereldwijd op de markt. Klanten waarderen de onmiddellijke beschikbaarheid en bevestigen dat dit een beslissende factor is bij aankoop.

Van Herborn tot New York

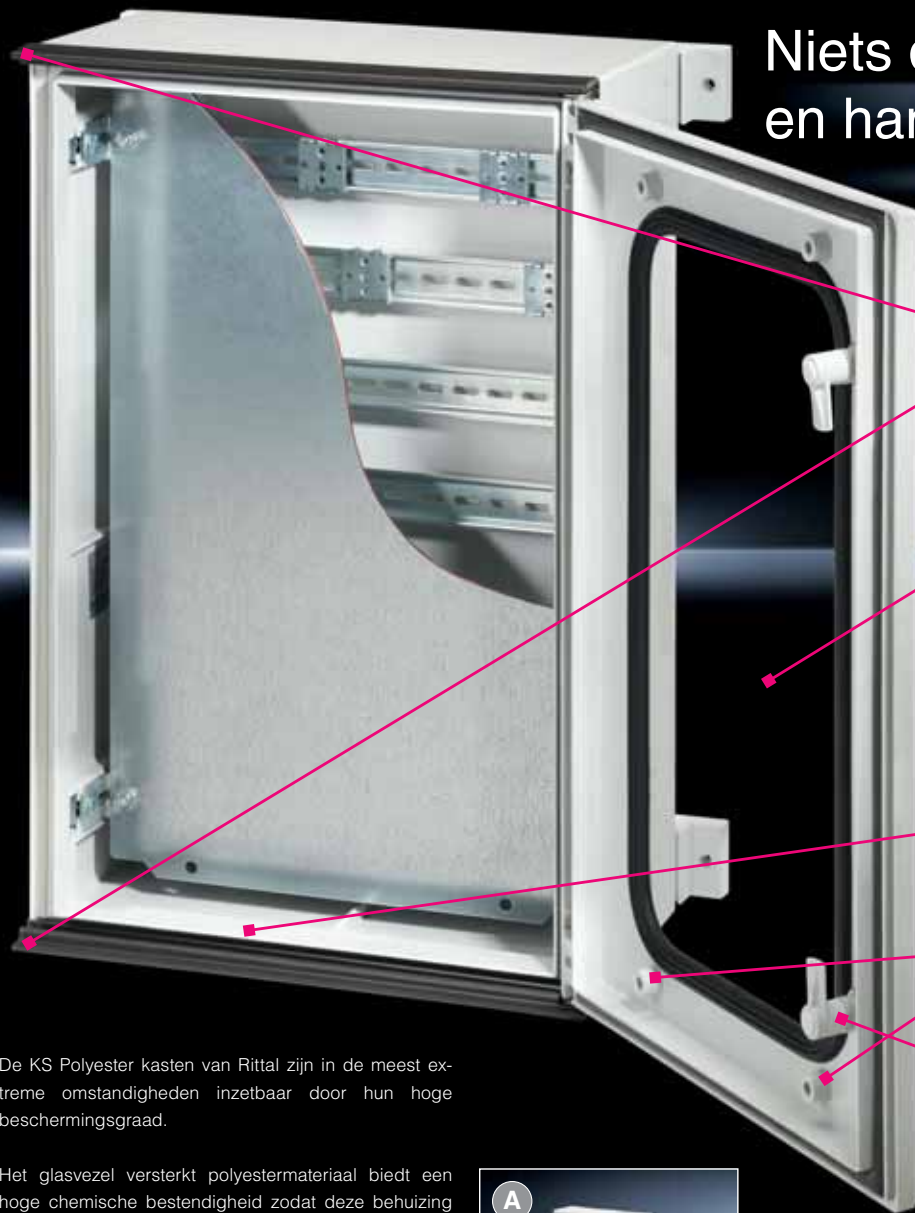
Leuk weetje. Mocht men de tot nu toe 10 miljoen geproduceerde TS 8 schakelkasten (met een breedte van 600 mm) naast elkaar plaatsen, zou dat een rij met een totale lengte van 6000 km vormen. Dat komt ongeveer overeen met de afstand van Herborn naar New York!

www.rittal.be

Rittal KS Polyester

Enorm polyvalent en in extreme omstandigheden inzetbaar.

Niets dan voordelen en handige toebehoren



1 Geïntegreerde regenlijst
 onderaan en bovenaan is opgebouwd uit PVC met een geëxtrudeerde dichting uit CO-PVC

2 Met volle deur of met zichtvenster
 in Polycarbonaat, geplaatst met hoogwaardige dichting zodat de hoge beschermingsgraad gegarandeerd blijft

3 Geïntegreerde C-profielen
 zorgen ervoor dat de montageplaat traploos in de diepte kan versteld worden en zo perfect kan aangepast worden voor elke toepassing

4 Inpersmoeren in de deuren
 laten het plaatsen van kabelgeleiding of specifieke montage in de deur toe

5 Sluitingen (toebehoren)
 Diverse mogelijkheden voor het gebruik van verschillende types binnenwerken. De kasten zijn afsluitbaar met een sleutel door toepassing van kunststof handgreep of de Ergoform



De KS Polyester kasten van Rittal zijn in de meest extreme omstandigheden inzetbaar door hun hoge beschermingsgraad.

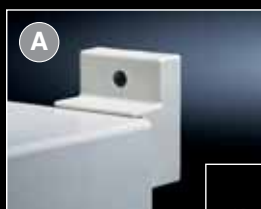
Het glasvezel versterkt polyestermateriaal biedt een hoge chemische bestendigheid zodat deze behuizing kan ingezet worden waar de standaard plaatstalen of roestvast stalen behuizingen niet voldoen.

Ook als buitentoepassing kan deze behuizing perfect opgesteld worden. De details maken het verschil!

- Versie met volle deur
- Versie met zichtdeur
- Versie voor ATEX-behuizing, voorzien van klemmen en wartels

Toebehoren vereenvoudigen het gebruik

- A. Wandmontagebeugels zorgen voor een eenvoudige montage**
- Gemonteerd op de inpersmoeren aan de achterzijde van de kast
 - Geen boren noodzakelijk, zodat de beschermingsgraad 100% gegarandeerd blijft



- Totale toelaatbare belasting: 150 kg, met 4 gemonteerde wandbevestigingsbeugels

- B. Paalbevestiging**
 Eenvoudig regelbare bevestiging voor de plaatsing aan vierkante of ronde palen



Gemakkelijke montage

B



Top project ★



"Om de installatie onder extreme omstandigheden optimaal te laten renderen is er in ontwerp geopteerd voor actieve ventilatie in combinatie met koperen aansluitvlaggen tot 3 x 120 x 10 mm per fase."

Stefaan Vanryssel, zaakvoerder bij VL Technics.



Het West-Vlaamse bedrijf VL Technics staat bekend voor het afleveren van elektrische borden van topkwaliteit.

Ri4Power voor warmtekrachtkoppeling

VL Technics bouwt verdeelbord voor warmtekrachtkoppeling van 4000 A.

Rationeel omgaan met energie levert een bijdrage tot duurzame ontwikkeling, dit betekent: een leefbare wereld doorgeven aan de generaties na ons en ze dus niet belasten met de negatieve gevolgen van onze huidige activiteiten.

Rationeel energiegebruik dient te gebeuren op alle niveaus: zowel de energiebronnen, de energieomzetting als het energiegebruik dienen met de nodige omzichtigheid aangepakt te worden.

Warmtekrachtkoppeling zorgt voor een efficiëntere omzetting van energie en draagt in dat opzicht bij tot een rationeel gebruik van energie. Dit is in lijn met de missie van vele bedrijven. Zo ook de Japanse groep "Kaneka Corporation" en hun afdeling in Westerlo, waar ze dit jaar met hulp van VL Technics een warmtekrachtkoppeling van 4000 A implementeren.

Het principe van WKK

Warmtekrachtkoppeling (afgekort WKK) is een energietisch proces dat kan bijdragen tot het reduceren van de energieverliezen bij de productie van warmte.

Hierbij wordt warmte en elektriciteit in eenzelfde installatie opgewekt.

Gezien warmte moeilijk te transporteren is, bevindt deze installatie zich dicht bij de warmteverbruiker.

De hoogwaardige warmte (1200 °C) die vrijkomt bij het verbranden van de brandstof wordt dan eerst gebruikt voor het produceren van mechanische energie, die dan verder via een alternator of wisselstroomgenerator wordt omgezet in elektriciteit. Hierna blijft de laagwaardige restwarmte (waarvan de temperatuur kan gaan van 80 °C tot 500 °C) over en wordt deze dan gebruikt om te voldoen aan de specifieke warmtevraag van bedrijven, ziekenhuizen, enz.

Men kan dus stellen dat een WKK een slimme manier is om warmte te produceren, waarbij een veel hoger energetisch rendement bekomen wordt.

Warmte is inderdaad de belangrijkste factor en het is dan ook essentieel dat de warmte nuttig aangewend wordt.

Daarom wordt een warmtekrachtkoppeling installatie ook bij voorkeur op de warmtevraag gedimensioneerd.

De elektriciteitsopwekking wordt hierbij gebruikt om de warmte op de gewenste temperatuur te produceren en zorgt daardoor voor minder energieverlies en voor een meer rationeel energiegebruik.

Energieverdeling en synchronisatie met het net

Het West-Vlaamse bedrijf VL Technics staat voor het leveren van elektrische borden van topkwaliteit. Als klant

bent u bij hen zeker van continuïteit, flexibiliteit en vakbekwaamheid. Geen toeval dus, dat er voor deze toepassing geopteerd werd om het Ri4Power verdeelsysteem door VL Technics te laten uitwerken en bouwen.

Stefaan Vanryssel, zaakvoerder bij VL Technics, licht toe: "Bordenbouw begint met een gedetailleerde voorstudie. Onze afdeling engineering heeft samen met het studie bureau, aangeduid door Kaneka, een onderbouwde studie van de elektrische verdeelborden gemaakt.

Om WKK te synchroniseren met het net is een hoge kwaliteit synchronisatie-relais cruciaal. Binnen dit project is er geopteerd voor de CSQ3 van DEIF.

Om de installatie onder extreme omstandigheden optimaal te laten renderen is er in ontwerp geopteerd voor actieve ventilatie in combinatie met koperen aansluitvlaggen tot 3 x 120 x 10 mm per fase.

Deze aansluitvlaggen zijn niet gedimensioneerd om de stroom op dit punt te voeren maar eerder voor het koelen van de aansluitpunten en de schakelapparatuur. De samenbouw is geconstrueerd en ontworpen conform de laatste standaard IEC 61439 en garandeert de gebruiker een betrouwbare exploitatie op lange termijn."

► www.vltechnics.com

Programma

Seminaries / Workshops



Altijd
up-to-date
met Rittal



Het correct opbouwen van industrie en IT-onderdelen is geen sinecure. Er zijn zo veel aspecten die een rol spelen: aarding, behuizing, klimatisering, toegangscontrole, energievoorziening en nog veel meer.

Wilt u graag up-to-date blijven?

Maak uw keuze voor één of meer seminars en schrijf u zo snel mogelijk in.

De deelname aan de seminars is gratis, inclusief lunch. Als u zich aanmeldt, houden wij wel rekening met uw aanwezigheid.

■ U kunt zich inschrijven en uw deelname bevestigen via marketing@rittal.be.



SEMINARIE - OKTOBER 2015

Elektromechanische compatibiliteit

Veldgebonden EMC voor industriële installaties

Seminarie met gastsprekers van

Phoenix Contact en Kabelwerk Eupen.



SEMINARIE - SEPTEMBER 2015

Food & Beverage

Hygienic Design
with high Efficiency

Seminarie met gastspreker

Wouter Burggraaf - EHEDG Nederland.

Programma

De eisen binnen de voedingsindustrie worden steeds strenger. Daarom willen we met dé expert in deze materie - van EHEDG Nederland - een aantal belangrijke aandachtspunten toelichten. Het is van groot belang het juiste concept te kiezen voor uw installatie om besmettingen te voorkomen en om de reinigingsinspanning te beperken.

Rittal heeft hiervoor de laatste jaren verschillende nieuwe concepten ontwikkeld op gebied van schakelkasten, die voldoen aan de EHEDG-eisen. Dit seminarie richt zich tot bedrijven die actief zijn in de voedsel-, drank- of farmaceutische industrie alsook de integratoren en engineeringbureaus die hiervoor projecten uitwerken en realiseren.

DATUM / LOCATIE

- Woensdag 23 september 2015
13u00 - 16u30 in Laakdal (NL).
- Donderdag 24 september 2015
13u00 - 16u30 in Deinze (NL).

► Meer info op www.rittal.be

Programma

Dit seminarie helpt u om uw kennis op het gebied van EMC uit te breiden en op te frissen. De workshop gaat in op cruciale aspecten.

Zoals het uitvoeren van veldmetingen, waarmee u de elektromagnetische beïnvloeding door portofoons, verlichting en mobiele telefonie in kaart brengt. Aandacht hierbij voor materiaalkeuze, aarding, opbouw kast en beschermingsgraad.

Ook maken we u vertrouwd met dempingsmetingen waarmee u de invloed van uitsparingen in een kast aantoot.

Daarbij gaan we in op de samenhang tussen de CE-markering en de EMC-richtlijnen inclusief de nieuwe richtlijn 2004/108/EG.

Ontdek live de invloed van storingen op uw installatie aan de hand van een proefopstelling en ook hoe kleine acties grotere problemen kunnen voorkomen.

DATUM / LOCATIE

- Donderdag 8 oktober 2015
13u00 - 16u30 in Gembloux (FR).

► Inschrijven kan via marketing@rittal.be

2015

WORKSHOP - APRIL / JUNI 2015

Power Engineering 6.2

Softwarepakket voor configuratie
en calculatie van al uw
laagspanningsinstallaties

Programma

In deze workshop wordt ingegaan op de calculatiemogelijkheden van Rittal's software tool "Power Engineering".

De volgende onderwerpen worden besproken: vormindeling, configuratievolgorde, projectresultaat, configurator voor verbindingset, importeren en exporteren van gegevens, ...

Daarnaast is er een hands-on gedeelte waarbij u zelf aan de slag gaat met de software om enkele configuraties uit te werken. Om de interactiviteit te waarborgen, is het aantal deelnemers beperkt.



DATUM / LOCATIE

- Maandag 27 april 2015
09u00 - 16u00 in Lummen (NL).
- Woensdag 29 april 2015
09u00 - 16u00 in Luik (FR).
- Maandag 8 juni 2015
09u00 - 16u00 in Oudenaarde (NL).

► Meer info op www.rittal.be



WORKSHOP - 2015 / OP AANVRAAG

Hands-on workshop CMC III

Security voor
industrie en IT

Programma

Een hands-on middag waarin u vertrouwd zal raken met de flexibiliteit, verbluffende eenvoud en gebruiksvriendelijkheid van het plug & play IT-rack security systeem CMC III.

Dit systeem is toepasbaar in zowel industriële als IT-omgevingen.

Het eerste deel van de workshop bestaat uit theorie waarin u informatie krijgt over wat rack security inhoudt en wat dit voor u kan betekenen.

Daarna gaat u in groepen van twee een CMC (Computer Multi Control) systeem samenbouwen alsook de eerste programmatie uitvoeren.

Aan het einde van deze workshop bent u in staat de meest uiteenlopende veiligheidsoplossingen te realiseren, die kunnen ingezet worden zowel in een industriële als een IT-omgeving.

DATUM / LOCATIE

- Op aanvraag (NL en FR).

► Inschrijven kan via marketing@rittal.be

► Beurzen

Beleef Rittal live!

De beursdeelnames op diverse nationale en internationale vakbeurzen, die op uw professionele activiteit gericht zijn, biedt Rittal de ideale gelegenheid om haar toekomstgerichte en innovatieve systeemoplossingen voor te stellen.

Hieronder vindt u alvast de eerstvolgende beurzen terug waar Rittal zich presenteert. U bent van harte welkom!

CeBIT

Hannover (Duitsland) - 16-20 maart 2015

www.cebit.de

Infosecurity

Brussel - 25-26 maart 2015

www.infosecurity.be

HMI Hannover Messe Industrie

Hannover (Duitsland) - 13-17 april 2015

www.hannovermesse.de

Indumation

Kortrijk - 06-08 mei 2015

www.networkevent.be/INE

25-26 MAART 2015 BRUSSEL

VAKBEURZEN, SEMINARIES EN ONLINE MATCHMAKING VOOR IT-MANAGERS EN IT-PROFESSIONALS

THEMA 2015: THE INTERNET OF THINGS

- Data Stream & Storage Capacity
- Enterprise Mobility
- ITM & Control
- Primary Governance & Risk Management
- Cloud Computing
- Cyber Security
- Data Center & Infrastructure Optimization

infosecurity | STORAGE-EXPO | TOOLING EVENT

REGISTREER NU VOOR GRATIS TOEGANG:
WWW.INFOSECURITY.BE | WWW.STORAGE-EXPO.BE
WWW.THETOOLINGEVENT.BE

KEYNOTES | SEMINARIES
KLANTENGETUIGENISSEN | INNOVATIES

Check Point
We Secure the Internet
distributed by Hestan

Reed Exhibitions
marqit

jaarbeurs



Pieter Elaut, projectingenieur bij Cofely Fabricom.

"De modulaire opbouw van het RiLine systeem laat ons toe om op een flexibele manier de stroomverdeling op te bouwen waarbij de Rittal software 'Power Engineering' ons al uitstekende diensten heeft bewezen."

COFELY FABRICOM
GDF SUEZ

Cofely Fabricom heeft de wind in de zeilen

Windenergieproject Gemini.

Cofely Fabricom (Groep GDF Suez) werkt met 3 vestigingen mee aan het Gemini windpark in de Noordzee. De vestiging in Hoboken bouwt het immense transformatorplatform met een hoogte van vier verdiepingen terwijl in de vestiging van Aartselaar de kasten gebouwd worden voor het aansturen van dit volledige station.

Gemini windenergie aan de Waddeneilanden

Het Gemini project is een combinatie van 2 windmolenparken van elk 75 turbines die geplaatst worden op ca. 55 km van de Waddeneilanden: Schiermonnikoog en Ameland. Met de bouw van het park wordt dit jaar begonnen en in de loop van 2017 zou de stroomproductie op gang moeten komen.

Wanneer de 2 parken operationeel zullen zijn, gaan 150 turbines 600 MW elektriciteit produceren, het equivalent van het verbruik van ca. 780 000 gezinnen. Het concept van het project is zo opgebouwd dat de ener-

gie, geproduceerd door de windmolens, gecentraliseerd wordt op 2 offshore platformen van 600 MW. Van daaruit wordt de energie, wisselspanning op 220 kV, getransporteerd via een 120 km lange kabel en wordt dan in Eemshaven aan land gebracht. Daar wordt de spanning dan opgetransformeerd tot 380 kV en in het hoogspanningsnet van Nederland geïnjecteerd.

Project met verschillende vestigingen

Bij het totale Gemini project is door 3 Cofely Fabricom afdelingen intensief samengewerkt. Op de site van Cofely Hoboken zijn de 2 immense transformatorplatformen gebouwd. De platformen zijn immens groot en zijn 4 verdiepingen hoog. Op een van de platformen is zelfs een helikopterlandingsplaats voorzien, zodat bij technische problemen heel snel ingegrepen kan worden.

Bij Cofely Fabricom in Aartselaar zijn de vermogensborden gebouwd die in de technische ruimtes van de 2 transformatorplatformen zullen geplaatst worden en zij

zorgen voor de volledige energieverdeling op de platformen. In Desteldonk zijn kleinere kasten (van het Rittal type AE) samengebouwd die uiteindelijk in de windmolens zelf terecht komen.

Aartselaar en de borden voor Gemini

In de bordenbouwafdeling van Cofely Fabricom in Aartselaar worden enerzijds vermogensborden (MCC's) gebouwd tot een stroomsterkte van 6300 A en anderzijds borden voor stroomverdeling of automatisatie waarbij er gestart wordt vanuit kasten met een montageplaat. Voor deze laatste toepassing wordt dan ook frequent de grote Rittal TS 8 gebruikt.

In de werkplaats van Aartselaar bouwen een veertigtal medewerkers hoogkwalitatieve borden en een tiental projectingenieurs zorgen voor de engineering en projectbegeleiding. De klanten kunnen hierbij extern zijn, maar voornamelijk gaat het om interne klanten voor de Cofely Fabricom projecten.

Een monumentaal project ★



"Hoogspanningsstation op zee met vier verdiepingen."

Het Gemini project is een combinatie van 2 windmolenparken van elk 75 turbines die geplaatst worden op ca. 55 km van de Waddeneilanden: Schiermonnikoog en Ameland. Met de bouw van het park wordt dit jaar begonnen en in de loop van 2017 zou de stroomproductie op gang moeten komen. Wanneer de 2 parken operationeel zullen zijn, gaan 150 turbines 600 MW elektriciteit produceren, het equivalent van het verbruik van ca. 780 000 gezinnen.



"Een indrukwekkende bordenbouw in de TS 8 schakelkasten van Rittal."

Bij Cofely Fabricom in Aartselaar zijn de vermogensborden gebouwd die in de technische ruimtes van de 2 transformatorplatformen zullen geplaatst worden. Zij zorgen voor de volledige energieverdeling op de platformen.

Dankzij de jarenlange ervaring, opgebouwd rond zowel projectmatige als seriële productie, is Cofely Fabricom in staat voor elke opdracht op het gebied van industriële bordenbouw een gepaste oplossing te bieden. In de werkplaats van Cofely Fabricom Aartselaar bouwen een veertigtal medewerkers hoogkwalitatieve borden en een tiental projectingenieurs zorgen voor de engineering en projectbegeleiding.

Pieter Elaut, projectingenieur bij Cofely Fabricom, vertelt over de behuizingen voor het Gemini project: "In de borden die hier gebouwd zijn, wordt de verdeling gedaan van de verschillende spanningen op de transformatorplatformen, 400 Volt, 110 V DC-hulpspanning en ook de UPS-borden. De hoofdborden bestaan uit 2 configuraties van 6 gekoppelde TS kasten met elk een stroomsterkte van 800 Ampère.

De hoofdschakelaar - een open vermogensschakelaar van Schneider - voedt een railstel met geprofileerd koper waaruit dan de verdeling gedaan is naar secundaire railstellen. Daarop zijn adapters gemonteerd met de "vertrekkende schakelaars".

Om een maximale beschikbaarheid te bieden is alles redundant uitgevoerd en zijn er batterijen en generatoren voorzien: wanneer de hoogspanning wegvalt, wordt er hierdoor nog een redundantie van 8 uur gewaarborgd."

Beperkingen omzeilen

Pieter vertelt verder over het project: "Waar we bij dergelijke projecten zeker en vast rekening moet mee houden is de beperkte ruimte die ter beschikking is. Voor dit project zijn kasten gebruikt met een hoogte van 2,2 meter.

De sokkels kunnen echter slechts gemonteerd worden eens de kasten binnengebracht zijn in de technische lokalen, dit door de beperkte deurhoogtes.

Trouwens bij alle kasten worden de kabels langs onder binnen gevoerd.

We hebben er ook voor geopteerd om geprofileerd koper te gebruiken voor een stroomsterkte van 1600 A, hoewel de belasting slechts 800 Ampère is, op die manier houden we ook de opwarming van de behuizingen onder controle.



De kasten worden geplaatst in geklimatiseerde ruimtes bij 20 °C zodat er slechts een minimale ventilatie nodig is om een juiste kasttemperatuur te garanderen. De modulaire opbouw van het RiLine systeem laat ons toe om op een flexibele manier de stroomverdeling op te bouwen aan de hand van de standaard componenten van Rittal en waarbij de software 'Power Engineering' de gratis en treffelijke ondersteuning is voor onze engineering."

► www.rittal.be



De hele IT-wereld in zakformaat

Rittal Technologiebibliotheek: IT voor de toekomst.

De wereld van de informatietechnologie is complex en vereist vandaag een uitgebreide knowhow van IT-verantwoordelijken en -beslissingsnemers. Het nieuwe, compacte handboek "De wereld van IT-infrastructuren" uit de Rittal Technologiebibliotheek biedt waardevolle achtergrondinformatie en een aankoopbasis op vlak van IT.

Op 160 bladzijden biedt deze uitgave zowel basis- en gespecialiseerde informatie als toelichting over normen en voorschriften over IT-infrastructuren.

Beslissingsnemers en technici krijgen een handleiding bij de keuze van de juiste systeemcomponenten en oplossingen voor IT-infrastructuren.

Handige formules en tools

Deel 4 in de Rittal Technologiebibliotheek gaat gedetailleerd in op prestaties, beschikbaarheid, efficiëntie, locaties en toekomstgerichtheid, allemaal factoren die het succes van IT-infrastructuren mee bepalen.

De lezer vindt hier handig advies op vlak van formules en tools voor het berekenen van de energie-efficiëntie van datacenters. Verder toont het vakboek hoe de performantie van een IT-infrastructuur afhangt van het perfecte samenspel van de afzonderlijke systeemcomponenten.

Daarbij krijgt de lezer uitgebreide informatie over de Rittal modulaire systeemkasten met rack, stroom, koeling, monitoring en beveiliging.

Om een geschikt koelingsconcept te vinden, biedt het handboek een resümé handige richtlijnen.

Voor kleine, middelgrote en grote datacenters

"Ook voor grootschalige projecten zoals planning en de bouw of modernisering van een compleet datacenter biedt het handboek van Rittal praktische tips en oplossingen," verklaart auteur Martin Kandziara.

"Het boek geeft antwoorden op vragen over hoe men kleine, middelgrote en grote datacenters toekomstgericht bouwt of moderniseert."

De schaalbare, modulaire en efficiënte IT-infrastructuur-oplossingen van Rittal beantwoorden aan alle vereisten om dit te kunnen realiseren.

Online beschikbaar

Het nieuwe vakboek is te downloaden via: www.rittal.com/technology_library/.

Eerder verschenen in de Rittal Technologiebibliotheek: "Normconforme schakel- en sturingskastenbouw", "Schakelkasten- en proceskoeling" en "Expertise schakelkasten".

Nooit eerder was een rack zo toegankelijk en mobiel

Het vernieuwde Rittal TE 7000 rack is een open frame behuizing, met 2 zelfdragende 19" niveaus. Met een draagkracht van 700 kg is hij ideaal als server- of netwerkcrack of als open netwerkverdeler.

Dankzij vooraf bepaalde bevestigingspunten is een snelle en eenvoudige montage gegarandeerd. Een open en zelfdragend kader... dat betekent bovendien een optimale luchtcirculatie en toegankelijkheid.

Individuele kabelmanagementoplossingen

TE 7000 is geschikt voor alle servertoepassingen. Het rack biedt de ideale voorwaarden om actieve en passieve componenten te combineren en kan worden ingezet voor de complete netwerktechniek. De afstanden tussen de 19" niveaus kunnen eenvoudig worden aangepast aan de individuele eisen.

Een uitgebreid assortiment systeemtoebehoren zoals zijpanelen, legborden, aardingskits, kabeldoorvoerpanelen en -geleiders maken het geheel compleet af. TE 7000 leent zich er perfect toe om gebruikt te worden als een eenvoudige kast maar kan ook als gekoppelde kastenrij opgebouwd worden.

Efficiënt en kosteneffectief

Het rack wordt gebruikt zonder storend behuizingframe, daardoor biedt het een optimale bereikbaarheid van alle kanten en een maximale benutting van de interne ruimte.

Daarnaast is er het voordeel van een heel eenvoudige montage: snel verwijderen en monteren van deuren en zijpanelen, een systeemdak voor kabelinvoer en actieve ventilatie en diverse systeemtoebehoren voor snelle en directe montage.

TE 7000 staat voor flexibiliteit op alle niveaus zoals een universele inbouwinstallatie met dieptevariabele bevestigingen en een directe installatie op het 19" montageframe.

Montagevriendelijk

Het open frame van TE 7000 maakt montage en installatie heel gemakkelijk. Door middel van de 130° scharnieren op de deuren heeft u een volledige onbelemmerde toegang tot beide 19" niveaus.

Een borstelstrip over de volledige breedte van de kast zorgt voor een eenvoudige kabelinvoer bij de netwerk- en serverkasten. Moet het rack verplaatst worden, dan verloopt ook de ontmanteling bijzonder eenvoudig.

■ Mocht u nog vragen hebben over het nieuwe netwerkcrack, aarzel dan niet om ons te contacteren.

Nieuwe TE 7000: hét open netwerkrack

Eenvoudig, snel en flexibel.

Veel voordelen:

1 Voor alle sectoren

De TE 7000 is ideaal voor netwerken in alle sectoren van de industrie, telecommunicatie en datacommunicatie - voor kleine, middelgrote en grote bedrijven.

2 Tot 700 kg

De TE 7000 heeft maar liefst een laadcapaciteit tot 700 kg! Dus uitstekend geschikt voor server montage. TE 7000 is een multifunctioneel rack, met 2 zelfdragende 19" niveaus gevat in een solide kader.

3 Allround toegang

Met de TE 7000 is het prettig werken, men kan er letterlijk langs alle kanten aan en het rack is al uitstekend voorbereid om alle mogelijke systeemtoebehoren in te bouwen. Slechts één persoon is nodig om het rack te installeren. Het rack is ideaal geschikt voor netwerk- en serverruimtes.



High Quality
Made by Rittal

Highlight ★



130° scharnieren



Handig kabelmanagement



Ruim aanbod
systeemtoebehoren
en producten voor een
perfecte configuratie



"De keuze voor Rittal was snel gemaakt, aangezien we beiden marktleider zijn, elk in ons vakgebied."

Jan Jacobs,
NPI Project Ingenieur
bij Newtec.



Newtec "Dialog" is een flexibel, schaalbaar en efficiënt satellietcommunicatie platform dat de satelliet operatoren/dienstverleners toelaat om in te spelen op de veranderende eisen die gesteld worden naarmate hun netwerk evolueert en hun bedrijf groeit.

De behuizing biedt een enorme flexibiliteit en ruimte voor bekabeling. Voor de kasten bij Newtec werd gekozen voor de afmetingen 800 x 1200 x 2000 mm.

Newtec geeft de toekomst van de satellietcommunicatie vorm

Newtec koos voor een nauwe samenwerking met Rittal.

Al meer dan 30 jaar ontwikkelt Newtec apparatuur en technologieën voor satellietcommunicatie voor toepassingen gebruikt door omroepen (radio/TV), overheid en defensie, telecom, etc...

Newtec's portfolio van satcom producten en technologieën voldoet aan de hoogste operationele eisen voor professionele betrouwbaarheid en beschikbaarheid. Het toegewijde team van medewerkers waakt er, middels efficiënte, schaalbare en economische oplossingen over, dat de producten voldoen aan de industriële standaarden.

Het klantenbestand van Newtec bestaat uit een breed scala van organisaties en bedrijven zoals omroepen (bijv. CNN, BBC, NBC of VRT), satellietoperatoren (bijv. SES, Intelsat, Eutelsat of Arabsat), systeembehuizers en netbeheerders.

30 jaar innovatie

Newtec werd in 1985 opgericht door twee ingenieurs met een visie: Dirk Breynaert (momenteel CTO bij Newtec) en Jean-Marie Maes.

Hun visie heeft geleid tot de oprichting van een bedrijf dat een pionier is op het gebied van satellietcommunicatie. De specialisatie in R&D maakte de weg vrij voor een indrukwekkend overzicht aan innovaties, partnerships, standaardisaties en erkenningen van de industrie.

Newtec is een Europees bedrijf met hoofdzetel in Sint-Niklaas. Wereldwijd is Newtec vertegenwoordigd door haar regionale kantoren in de VS, Singapore, China, Verenigde Arabische Emiraten en Brazilië. Ze hebben hun eigen productiefaciliteit in Erpe-Mere en R&D-afdelingen in Frankrijk en Duitsland. Newtec telt 320 teamleden wereldwijd met meer dan 28 verschillende nationaliteiten.

De link tussen satcom en TS IT

Newtec "Dialog" is een flexibel, schaalbaar en efficiënt satellietcommunicatie platform dat de satelliet operatoren/dienstverleners toelaat om in te spelen op de veranderende eisen die gesteld worden naarmate hun netwerk evolueert en hun bedrijf groeit. Het ondersteunt een breed scala van toepassingen en diensten vanuit één enkel platform.

De uitwerking van de satellietoplossing "Dialog" is enkele jaren geleden begonnen en is sinds 2014 een feit. De ontwikkeling en productie vonden plaats in België maar de toepassing kan wereldwijd gebruikt worden. Voor de ondersteuning van de installatie van de netwerk- en serverapparatuur voor het nieuwe "Dialog" project, koos Newtec voor een nauwe samenwerking met Rittal.

Hierbij stelde Rittal één van haar meest befaamde IT-behuizingen voorop: de server- en netwerkkast TS IT, inclusief geventileerde deur.

Het racksysteem TS IT biedt enorm veel flexibiliteit en er bestaan diverse kastafmetingen en uitrustingsvarianten. De maximale belasting gaat tot 1000 kg, waardoor ze extra geschikt is voor netwerkcomponenten.

Marktleiders werken samen

Jan Jacobs, NPI Project Ingenieur bij Newtec, vertelt: "De keuze voor Rittal was snel gemaakt aangezien we beiden marktleider zijn, elk in ons gebied. We hadden interesse in de vooraf geconfigureerde uitvoering van de Rittal TS IT, die een heel gemakkelijke ingebruikname biedt.

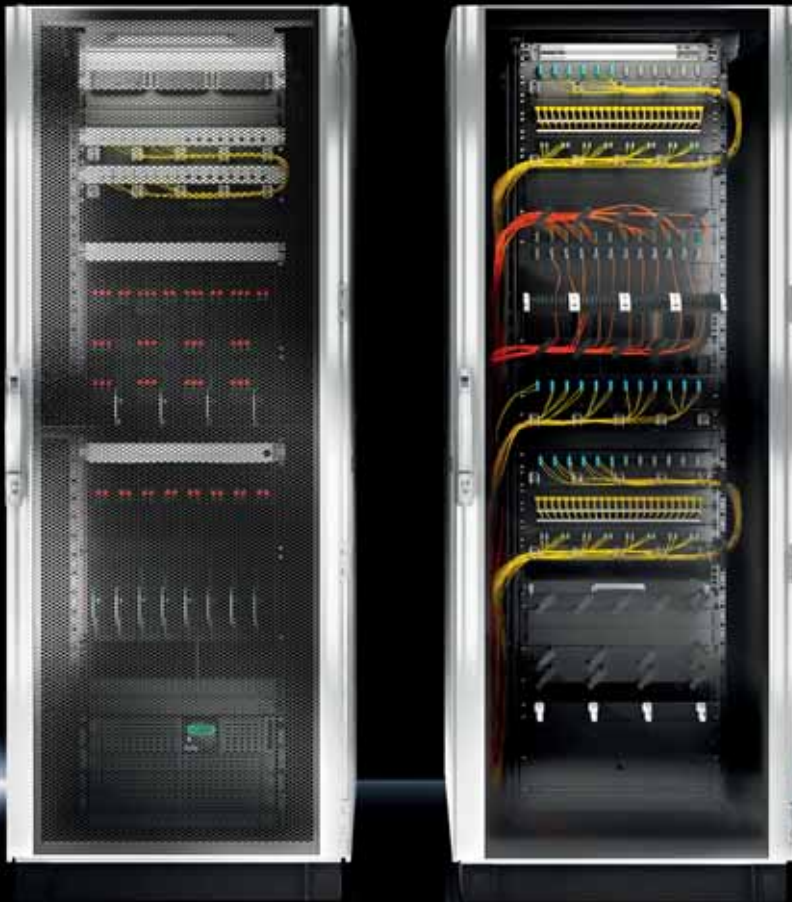
Naast de gekende kwaliteit biedt de behuizing een enorme flexibiliteit en ruimte voor bekabeling. Voor de behuizingen kozen wij voor de afmetingen 800 x 1200 x 2000 mm.

De kasten moesten voorbereid zijn, daarom zorgde het atelier van Rittal voor de inbouw van de nodige accessoires. We spreken hier over onder andere 19" profielrails, luchtgeleiding, aardingsrails en ventilatieplaten voor de dakkoelunits.

Door de goede samenwerking is Newtec intussen gestandaardiseerd op Rittal, wat ook inhoudt dat er steeds een kleine stock voor ons beschikbaar is."



Top product ★



Uit stock leverbaar maar ook zelf te configureren naar wens!



Rittal ontwikkelde een configuratietool die de klant in staat stelt zelf een kast samen te stellen uit de standaard onderdelen. Afmeting, deur en beschermingsgraad kunnen worden bepaald, net als de componenten in de kast.

Tal van keuzemogelijkheden voor de perfecte IT-kast

Meer dan 100 varianten van het Rittal serverrack TS IT.

Rittal breidt zijn TS IT racksysteem uit. Voor de klant betekent dat nog meer flexibiliteit en opties bij de keuze van de ideale IT-kast. Het aanbod omvat diverse kastafmetingen en uitrustingsvarianten.

In totaal kan de TS IT server- en netwerkkast geleverd worden in 144 varianten. De selectietool op de Rittal website vereenvoudigt de keuze voor de klant. Voor snelle ingebruikname is er ook een vooraf geconfigureerde uitvoering van de TS IT.

Tot 1500 kg belastbaar

Het TS IT racksysteem biedt 144 configuraties zodat gebruikers een kast kunnen bouwen die perfect aan hun noden voldoet. Rittal biedt nu ook twee verschillende maar compatibele 19" TS IT racks.

Naast de originele kast, met state-of-the-art Snap-In technologie en maximaal tot 1500 kg belastbaar, is nu een 19" montageframe beschikbaar in diverse afmetingen. Dit zorgt voor meer flexibiliteit bij de bekabeling

en biedt ruimte voor koperen en glasvezelkabels, Ethernet en Fiber Channel. Deze versie van het TS IT rack heeft een maximale belasting van 1000 kg waardoor ze extra geschikt is voor netwerkcomponenten.

Selectietool voor een eenvoudige keuze

Rittal ontwikkelde een configuratietool die de klant in staat stelt zelf een kast samen te stellen uit de standaard onderdelen.

Afmeting, deur en beschermingsgraad kunnen worden bepaald, net als de componenten in de kast.

Rittal biedt eveneens vooraf geconfigureerde kasten. Deze zijn beschikbaar onder een bepaald ordernummer en kunnen bijna onmiddellijk worden toegepast.

Het racksysteem wordt geleverd met twee 19" montageniveaus, afsluitbare zijpanelen uit één stuk met een 3524 E-veiligheidslot en borstelstrips in de dakplaat voor makkelijk kabelmanagement. De zichtdeuren in



aluminium bestaan uit veiligheidsglas, een veiligheidslot en een ergonomisch handvat met een enkel cilinderslot.

► www.rittal.com/de_de/it-configurator

Explosieveilige wartels

Hummel voldoet aan de verscherpte eisen in explosiegevaarlijke omgevingen.

Rittal staat sedert jaren in voor de verdeling van Hummel kabeldoorvoerwartels in België.

Als complementair product bij onze schakelkastsystemen, willen we de mogelijkheid bieden behuizingen en wartels bij één leverancier te vinden.

HSK-K-Ex-Active

De industriële kabelwartels van Hummel voldoen aan de hoogste eisen van kwaliteit en veiligheid. Hiervoor worden hoogwaardige materialen gebruikt in combinatie met een innovatieve techniek.

De nieuwe Hummel kabelwartel HSK-K-Ex-Active vormt een innovatief technologisch hoogstandje en voldoet aan de nieuwe eisen gesteld in de EN 60079-0:2012. Hummel presenteert met trots deze nieuwe reeks van wartels, de HSK-K-Ex-Active is voorzien van het ATEX-én het IECEx certificaat.

Uitstekende schokbestendigheid

De voornaamste nieuwe eis in de norm was de hoge schokbestendigheid na vier weken thermische veroudering.

Deze nieuwe reeks van Hummel kabelwartels voldoet aan de strenge eisen zonder de noodzaak van een extra mechanische bescherming van de kabelwartel. Dit is mogelijk geworden door het gebruik van een nieuw ontwikkelde polyamide met brandveiligheid klasse V0 volgens UL94.

In combinatie met de bekende en bewezen voordelen van de serie HSK-K-Ex zijn deze wartels ideaal geschikt voor het gebruik in de EX zones 1, 2 voor gas en 20, 21 en 22 voor stof. De interne kamers, de dichting en de standaard voorziene o-ring zorgen voor een uitstekende lektheid.

Catalogus Hummel

De vereiste treksterkte wordt mede gewaarborgd door de overlappende membranen van het binnenhuis die mogelijke verplaatsing van de dichting uitsluiten. Dit membraansysteem heeft zijn waarde reeds in een veelvoud van toepassingen, die aan de hoogste eisen blootgesteld zijn, bewezen.

De volledige range en verdere details kan u terugvinden in de laatste catalogus HK2013 die eenvoudig aan te vragen is via marketing@rittal.be.

Via mail bezorgen wij u graag de flyer van bovenstaand omschreven product "HSK-K-Ex-Active", vraag hem aan!

HSK-K-Ex-Active

Overlappend tand-groef systeem

vermijdt het uittrekken van de dichting en zorgt voor een extreem hoge geïntegreerde trektoelasting

Dichtingsring

voor een meer betrouwbare vloeistofdichte beschermklasse IP 68 tot 10 bar

Trapeziumschroefdraad

voor een betrouwbare krachtoverbrenging tussen drukschroef en wartelhuis

Ingewerkte groef voor o-ring

resulteert in een betrouwbare dichting tussen wartelhuis en installatie

Gladde binnenafwerking

voor eenvoudige montage en de ideale bescherming van de kabelmantel

Cable gland for hazardous areas made of polyamide according to the latest standards.

HUMMEL

Setting Standards

IECEx

ATEX 



EPLAN Experience Your Gateway to Greater Efficiency



In november 2014 werd EPLAN Experience gelanceerd: een nieuw kennis gedreven internationaal programma dat gericht is op het optimaliseren van de engineeringsefficiëntie.

Efficiëntere engineeringmethoden leiden tot specifiek en duidelijk concurrentievoordeel zoals strategisch innovatiemanagement, dankzij een hoogwaardige IT-omgeving, een kortere time-to-market, een optimale inzet van middelen en een betere internationale concurrentiepositie.

Uiterst modulair

Het uiterst modulaire programma is volledig geïntegreerd in EPLAN Platform en bestaat uit 8 activelvelden waar optimalisatie en efficiëntie het verschil maken:

1. Bij **IT-infrastructure** gaat het om de volledige integratie van de EPLAN software van een klant in de IT-omgeving van het bedrijf om deze hoog performant te maken.
2. Met **Platform Setup** kan een klant een applicatie-

specifieke programmaconfiguratie voor de ideale werkomgeving maken.

3. **Codes & Standards** geeft richtlijnen voor instellingen en het gebruik van apparaat- en stamgegevens. Hierdoor kunnen bedrijven voldoen aan alle benodigde wereldwijde standaarden voor documentatie en productie. Dat geldt ook voor de nieuwe standaard IEC 81346.
4. **Product Structure** verschaft een duidelijke methode voor de structurering van machines en systemen.
5. **Design Methods** - Selectie en implementatie van de meest efficiënte ontwerpmethoden vormen de sleutel tot efficiënte engineering.
6. **Workflow** geeft de mogelijkheid ontwerp procedures stapsgewijs te evalueren en automatiseren door middel van scripting, een API of een extra speciale ontwikkeling.
7. **Process Integration** integreert workflows in de bedrijfsprocessen van een klant.

8. Project Management - Om binnen de kortst mogelijke tijd productief te zijn, biedt EPLAN een project plan op basis van gestandaardiseerde processen.

Focus op nieuwe standaard

In 2015 ligt de focus op de 2 actieterreinen Codes & Standards en Design Methods.

Een van de belangrijkste prioriteiten bij engineeringbedrijven is de implementatie van de nieuwe standaard IEC 81346 in hun engineeringomgeving.

Daarom biedt EPLAN Expert Dialogues aan over Codes & Standards - Design Methods om bedrijven erbij te helpen probleemloos aan IEC 81346 te voldoen.



EPLAN Software & Services NV/SA
sales@eplan.be
Tel.: +32 (0) 13 53 96 96
www.eplan.be
www.eplanexperience.be

Investering van 40 miljoen euro

Nieuw centraal distributiecenter van Rittal draait nu al op volle toeren.

"We willen nog sneller worden" zegt Friedhelm Loh, eigenaar en CEO van Rittal.

"Dankzij het nieuwe centrale distributiecenter kunnen we niet alleen efficiënter werken, maar halen we ook aanzienlijk snellere leveringstijden.

Bovendien ligt het aantal verwerkte producten nu 50% hoger in vergelijking met de situatie bij aanvang van de bouw in 2012."

Logistiek geheel

Het bestaande magazijn in Haiger werd uitgebreid met een volautomatisch hoogtemagazijn en één voor kleine onderdelen.

In zijn geheel telt het distributiecenter nu vijf hallencomplexen en 40 laadrampen.

In het hoogtemagazijn bedraagt de totale capaciteit 25 000 palletopslagplaatsen en is er opslagruimte voorzien voor meer dan 50 000 compacte behuizingen, koelunits en toebehoren.

Het volautomatische magazijn voor kleine onderdelen is uitgerust met de laatste nieuwe shuttletechnologie.



Hier is plaats voor 25 000 containers. Voeg daar nog het magazijn in Rittershausen aan toe, waar meer dan 20 000 grote schakelkasten opgeslagen worden.

Rittal klanten kunnen rekenen op maximale flexibiliteit en een betrouwbare toelevering van producten en systemen!

"Faster – better – everywhere"

Vanuit Haiger en Rittershausen zorgt marktleider Rittal voor de toelevering van de halve Duitse markt, in het bijzonder van grote spelers in mechanische engineering, IT en autoproductie.

Rittal heeft wereldwijd een 90-tal regionale opslaglocaties die worden aangeleverd door Haiger en de 11 productievevestigingen in Engeland, Italië, China, India en de VS.

Nu het nieuwe centrale distributiecenter in Haiger operationeel is, beschikt Rittal wereldwijd over meer dan 225 000 m² opslagruimte en meer dan 170 000 palletopslagplaatsen.

Met deze ontwikkeling maakt de onderneming haar motto "Faster – better – everywhere" helemaal waar.

www.rittal.be

FAQ: Wat moet u weten over het berekeningsprogramma voor klimatisering van kastsystemen?

Therm 6.3 is de actuele versie van Rittal voor het berekenen van de temperatuur in schakelkasten en het bepalen van de nodige componenten voor de klimatisering. Hieronder vind u een aantal antwoorden op vragen, die ons vaker gesteld worden.



1 Op welke normen zijn de berekeningen gebaseerd?

De berekeningen van Therm zijn gebaseerd op IEC 60890 en DIN 3168. Hierbij wordt rekening gehouden met de afmetingen van de kasten, het type kasten, het ingebouwd verliesvermogen en ook de plaatsing.

Nieuw bij versie 6.3 is om de temperatuurstijging te berekenen zoals vereist in de norm IEC 61439, de norm voor laagspanningsborden.

2 Kunnen meerdere mensen met dezelfde data werken?

Bij de nieuwe versie Therm is er nu ook de mogelijkheid de projecten en de databank met verlies- en projectgegevens centraal te bewaren, zodat verschillende medewerkers met dezelfde data kunnen werken.

3 Ik heb temperatuurmetingen gedaan in een bestaande kast, kan dit een basis zijn om berekeningen te doen?

Ja, in het programma is er ook de mogelijkheid om deze gegevens in te voeren en zo een nauwkeurige berekening te doen.

4 Ik heb geen gegevens van het warmteverlies, kan de software mij bepaalde info verstrekken?

Ja, in het programma zit een databank met het verliesvermogen van de meeste courante componenten, deze kan verder aangevuld worden door de gebruiker.

5 Is de software internationaal te gebruiken?

Absoluut. De software genereert berekeningen in 16 talen en er is ook de mogelijkheid de berekeningen uit te voeren in Anglo-eenheden (BTU of British Thermal Unit en Fahrenheit).

6 Kan ik deze software ook gebruiken op een smartphone?

Ja, er bestaat een app met een vereenvoudigde versie van Therm voor het gebruik op smartphone of tablet.

7 Waar kan ik eigenlijk de software RiTherm aanvragen?

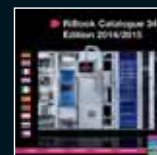
Het programma staat kosteloos ter beschikking op onze website: Support > Software > Engineeringsoftware > Therm.

Aanvraag brochures

Vraag uw brochure aan via marketing@rittal.be of bezoek onze website www.rittal.be waar u de meeste documentatie kunt downloaden.

RiBook editie 2014/2015

Het onmisbare Handboek 34 van het Rittal gamma op CD.



Seminariekalender 2015

Het nieuwe programma met een overzicht van de gratis Rittal seminars.



Technologiebibliotheek 4 (Engels)

IT voor de toekomst: de hele IT-wereld in handig zakformaat.



EPLAN Software & Service

EPLAN Experience, your Gateway to Greater Efficiency. www.eplandata.be/ EPLANExperienceNL



Impressum:
Uitgave 1/2015

Rittal News is een magazine voor de behuizingspecialist in de industrie en de IT. Rittal News is een periodieke uitgave en verschijnt 3 keer per jaar.

Verantwoordelijke uitgever:
Rittal nv/sa
Industrieterrein E17/3206 - Stokkelaar 8 - B-9160 Lokeren
Tel.: 09-353 91 11 - Fax: 09-355 68 62
E-mail: info@rittal.be - Website: www.rittal.be

Magazine verantwoordelijke en redactie:
Rittal nv/sa
Lydia Nelde - Marketing & Communication

Realisatie en uitvoering magazine:
Art Graphics Media Group - België
John Willems - Art Director

Corporate Identity:
Rittal GmbH & Co. KG