

Rittal – The System.

Faster – better – everywhere.

▶ 서포트 암 시스템 및 운영 하우징



인클로저

배전

공조

IT 인프라

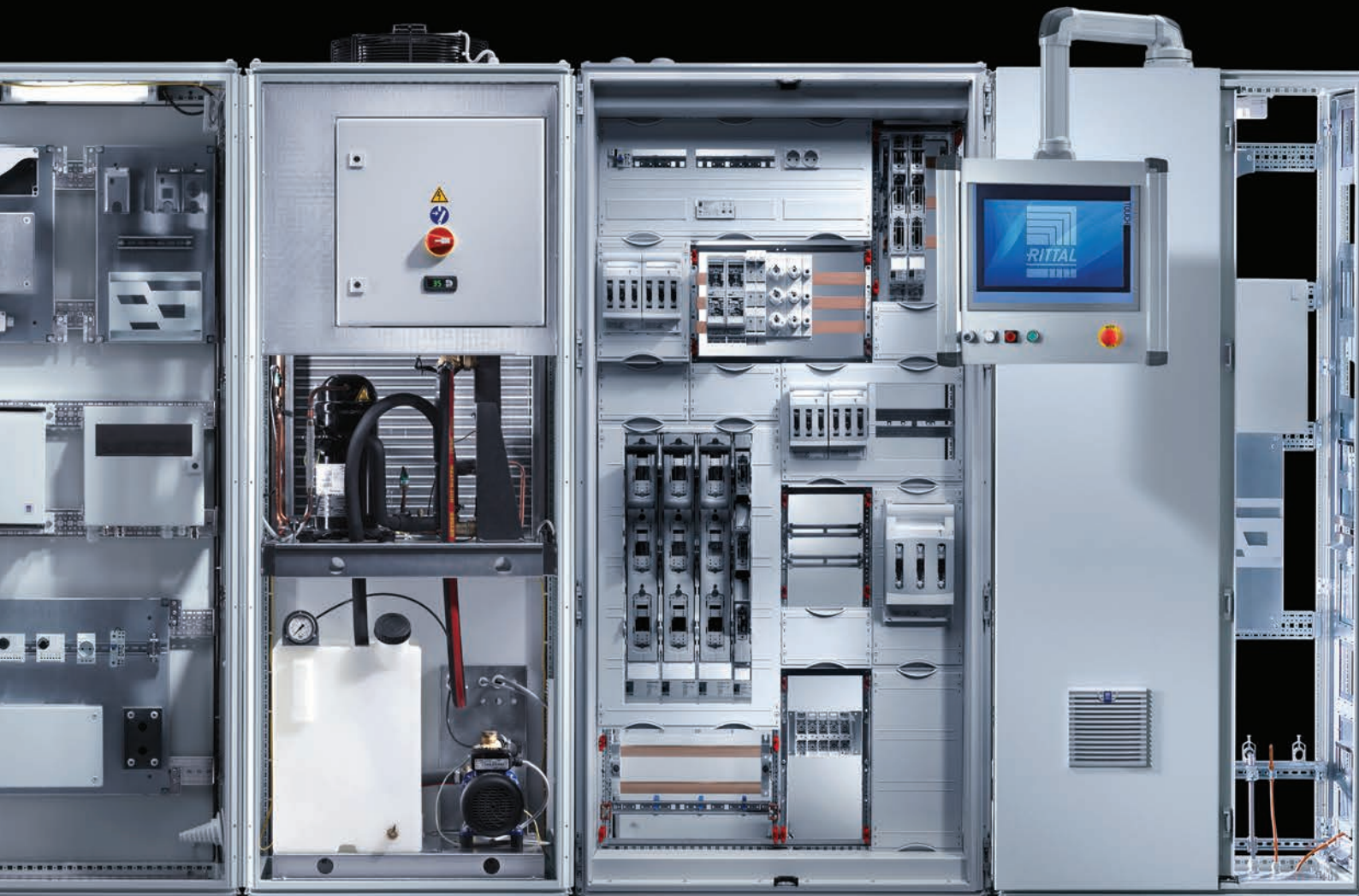
소프트웨어 및 서비스

FRIEDHELM LOH GROUP



Rittal – The System.

Faster – better – everywhere.



인클로저

배전

공조

FRIEDHELM LOH GROUP

Rittal – The System.

전체는 각 부분의 합보다 크다. (아리스토텔레스)

아리스토텔레스의 이 명언은 “Rittal – The System.”에도 그대로 적용됩니다. 리탈은 이 명언을 염두에 두고 리탈의 혁신적인 인클로저, 배전, 공조 및 IT 인프라 제품들을 단일 시스템 플랫폼으로 묶어 구축하고 있습니다. 소프트웨어 툴과 글로벌 서비스로 광범위한 제품군을 보충함으로써, 리탈은 생산 시설, 테스트 장비, 시설 관리 및 데이터 센터 등 모든 산업적 적용에 맞는 독보적인 부가 가치를 창출하고 있습니다. 리탈 모토의 명료한 원칙 “Faster – better – everywhere”에 입각하여 리탈은 혁신 제품과 효율적인 서비스를 결합하게 됨으로써 최적의 효과를 이루고 있습니다.

Faster – 리탈은 모듈러 시스템 “Rittal – The System.” 제품군으로 빠른 설계, 조립, 변환 및 시운전은 물론 시스템 호환성을 보장합니다.

Better – 시장 동향을 제품으로 해석해내는 민첩함으로 리탈의 혁신력은 여러분의 경쟁우위 확보를 돕습니다.

Everywhere – 150여 지역에 걸친 글로벌 네트워크로 리탈은 60여개의 지사와 150여개의 서비스 파트너 그리고 1,000명 이상의 서비스 엔지니어를 전세계에 보유하고 있습니다. 50년이상 상담, 지원 및 제품 솔루션을 제공하고 있습니다.

IT 인프라

소프트웨어 및 서비스



서포트 암 시스템 CP 60/120/180



균일한 엔지니어링

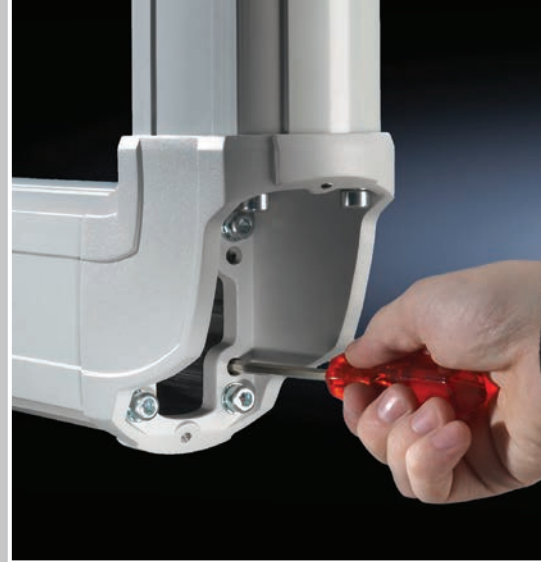
- 600부터 1800N까지의 모든 부하 단계
- 하나의 시스템
- 비용 및 중량 감소를 위해 수직 축에서 간단하게 시스템 교체
- 일관된 조합 옵션

다기능 조립

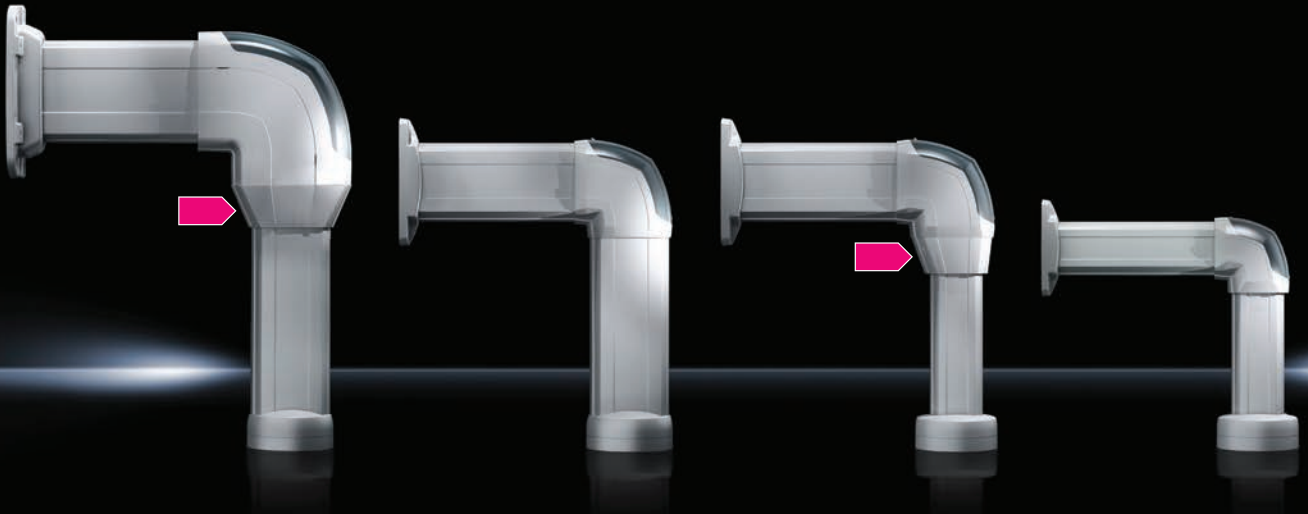
- 균일화된 조절 원리, 분해하지 않고 추가 설치 가능
- 회전각 완벽 제한
- 간단한 1인 조립
- 길이 요건에 맞게 섹션 간편 절단

효과적인 케이블 매니지먼트

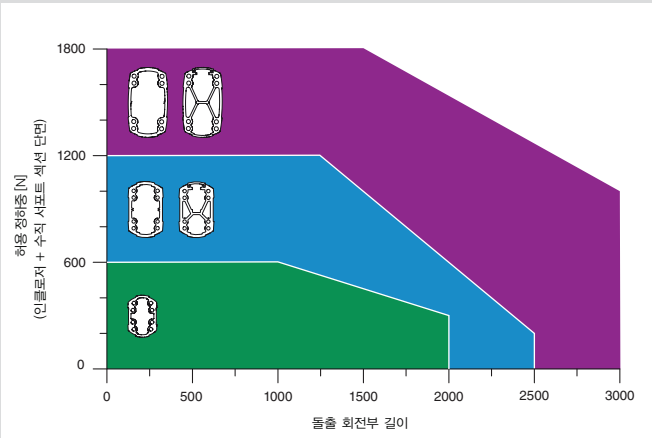
- 대형 커넥터에 적합한 단면
- 데이터 전송 케이블과 전원 케이블 간단 분리 가능
- 유연한 케이블 인입 및 라우팅 옵션
- 모든 서포트 암 구성품의 지속적인 자동 등전위화
- 개방형 서포트 섹션으로 손쉬운 확장 및 서비스 액세스 확보



서포트 암 시스템 CP 60/120/180

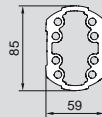


손잡이 스트립이 달린 운영 하우징 21 페이지부터, 콤팩트 패널 23 페이지, 광학 패널 23 페이지, 콤팩트 패널 23 페이지

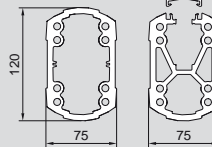


시스템 교체
수직 축에서는 시스템의 하중 지지력을 저하시키지 않고 다음 단계의 작은 시스템으로 교체할 수 있습니다.

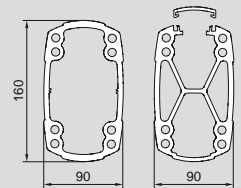
CP 60



CP 120



CP 180



서포트 암 구성 도구미

CP 40/60/120/180용

서포트 암 구성 도구미는 돌출 회전부 길이, 인클로저 중량 또는 필요한 케이블 단면적 등 사용 용도에 따른 중요 매개변수를 토대로 적절한 서포트 암 시스템을 정확하게 선정하는 툴입니다.

장점:

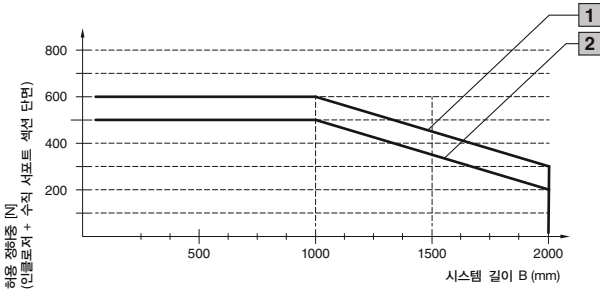
- 적용 요건에 따른 개별 조립
- 통합된 일관성 체크
- 타당성 검사가 완료된

www.rittal.com

서포트 암 시스템 CP 60/120/180, 내하 중력

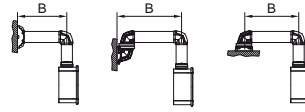
서포트 암 시스템 CP 60

시스템 구조에 따른 허용 하중



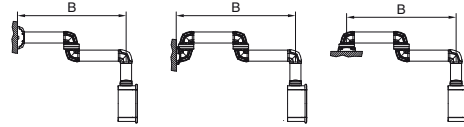
벽면/하부 장착 브래킷, 소형 CP 6206.820은 중간 경첩 6206.620과 함께 사용 할 수 없습니다. 중간 경첩 6206.620은 한 시스템에 한 번만 사용!

1 중간 경첩이 없는 시스템 구조, 6206.620



최대 B = 2000mm

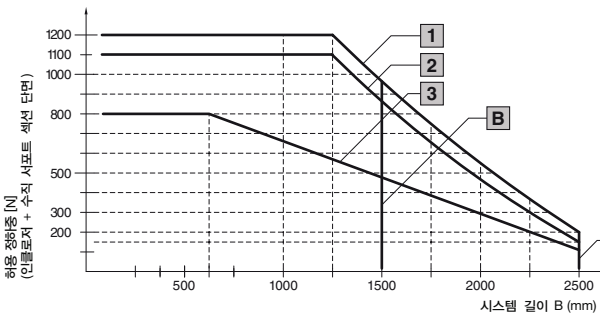
2 중간 경첩이 있는 시스템 구조, 6206.620



최대 B = 2000mm

서포트 암 시스템 CP 120

시스템 구조에 따른 허용 하중



1 폐쇄형 또는 개방형 서포트 섹션 포함

2 폐쇄형 서포트 섹션 포함

3 개방형 서포트 섹션 포함

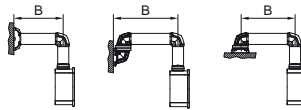
벽면/하부 장착 브래킷, 소형 CP 6212.820은 중간 경첩 6212.620과 함께 사용 할 수 없습니다.

A 시스템 시작 부분에 수평 아웃렛 단자가 장착된 시스템의 경우 최대 시스템 길이 2500mm

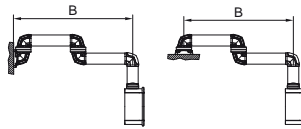
B 시스템 시작 부분에 수직 아웃렛 단자가 장착된 시스템의 경우 최대 시스템 길이 1500mm

1 중간 경첩이 없는 시스템 구조, 6212.620

1 중간 경첩이 없는 시스템 구조, 6212.620

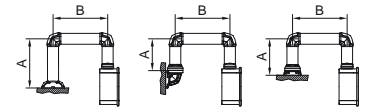


2,3 중간 경첩이 있는 시스템 구조, 6212.620

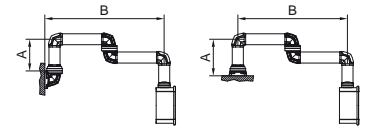


최대 B = 2500mm

중간 경첩 6212.620은 한 시스템에 한 번만 사용!



2,3 중간 경첩이 있는 시스템 구조, 6212.620

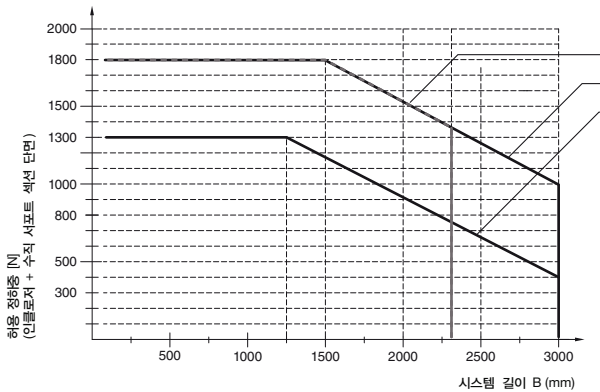


최대 A = 500mm 최대 B = 1500mm

중간 경첩 6212.620은 한 시스템에 한 번만 사용!

서포트 암 시스템 CP 180

시스템 구조에 따른 허용 하중

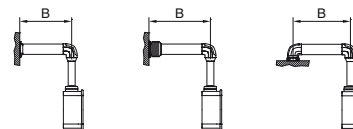


1 폐쇄형 또는 개방형 서포트 섹션 포함

2 폐쇄형 서포트 섹션 포함

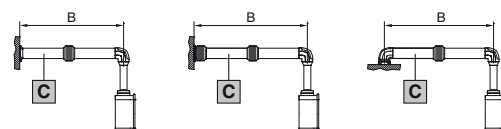
3 개방형 서포트 섹션 포함

1 중간 경첩이 없는 시스템 구조, CP 6218.620



최대 B = 2300mm

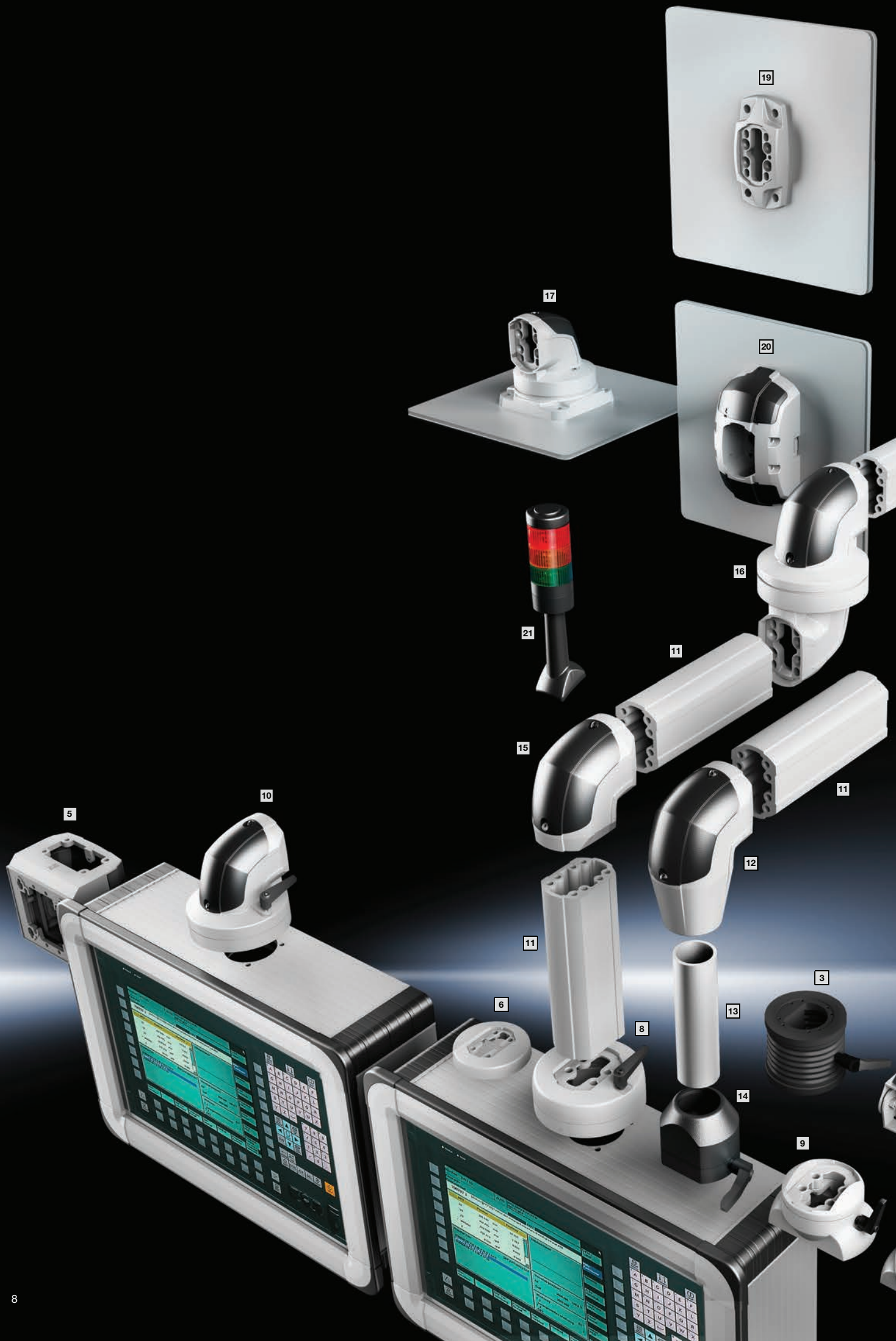
2,3 중간 경첩이 있는 시스템 구조, 6218.620



최대 B = 3000mm

중간 경첩 6218.620은 한 시스템에 한 번만 사용!

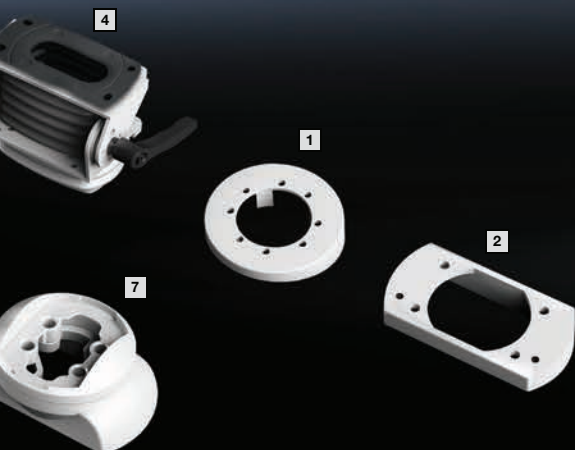
C 리탈은 폐쇄형 서포트 섹션의 사용을 권장합니다.



서포트 암 시스템 CP 60

구성품 개관

- 1 Ø 130mm 서포트 암 연결부용 10° 틸트 어댑터 (6206.400)
- 2 □ 120 x 65mm 서포트 암 연결부용 10° 틸트 어댑터 (6206.440)
- 3 Ø 130mm 서포트 암 연결부용 +/-45° 틸트 어댑터 (6206.420)
- 4 □ 120 x 65mm 서포트 암 연결부용 +100/-60° 틸트 어댑터 (6206.460)
- 5 □ 120 x 65mm 서포트 암 연결부용 연결 콘솔 VESA 75/100 (6206.480)
- 6 Ø 130mm 서포트 암 연결부용 고정 장치 CP 60 (6206.320)
- 7 □ 120 x 65mm 서포트 암 연결부용 고정 장치 CP 60 (6206.360)
- 8 Ø 130mm 서포트 암 연결부용 커플링 CP 60 (6206.300)
- 9 □ 120 x 65mm 서포트 암 연결부용 커플링 CP 60 (6206.340)
- 10 Ø 130mm 서포트 암 연결부용 90° 앵글 커플링 CP 60 (6206.380)
- 11 서포트 섹션 CP 60, 폐쇄형 (6206.025, 6206.050, 6206.100, 6206.200)
- 12 서포트 암 CP 60/40 조합용 90° 앵글 어댑터 (6206.640)
- 13 서포트 섹션 CP 40, 강철 (6501.000)
- 14 커플링 CP 40, 강철, □ 90 x 71mm 서포트 암 연결부용 (6501.050)
- 15 90° 앵글 피스 CP 60 (6206.600)
- 16 중간 경첩 CP 60 (6206.620)
- 17 상부 장착 조인트 CP 60, 수평 아웃렛 단자 (6206.700)
- 18 벽면 장착 경첩 CP 60, 수평 아웃렛 단자 (6206.740)
- 19 벽면/하부 장착 브래킷 CP 60, 소형 (6206.820)
- 20 벽면/하부 장착 브래킷 CP 60, 대형 (6206.800)
- 21 경광등용 장착 구성품 CP 60 (6206.900)



서포트 암 시스템 CP 60



손잡이 스트립이 달린 운영 하우징 21 페이지부터, 컴포트 패널 23 페이지, 광학 패널 23 페이지, 콤팩트 패널 23 페이지

서포트 섹션 CP 60

스크류 채널 안에 4개의 직결 스크류로 연결 구성품에 고정. 요하는 어떤 길이로도 절단 가능, 별도의 나사산이 필요 없음. 단면적이 넓은 폐쇄된 케이블 덕트

크기:

- 외형 치수: 59 x 85mm

재질:

- 서포트 섹션: 압출 성형 알루미늄 섹션

색상:

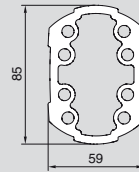
- 서포트 섹션: RAL 7035

제공 범위:

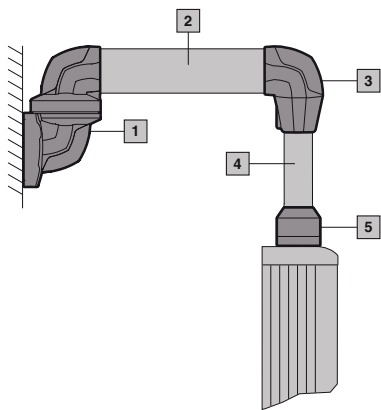
- 서포트 섹션

상세 기술 내역:

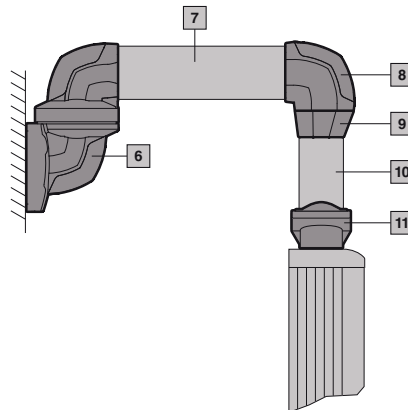
인터넷 홈 페이지 참조



서포트 암 시스템 CP 40과 조합



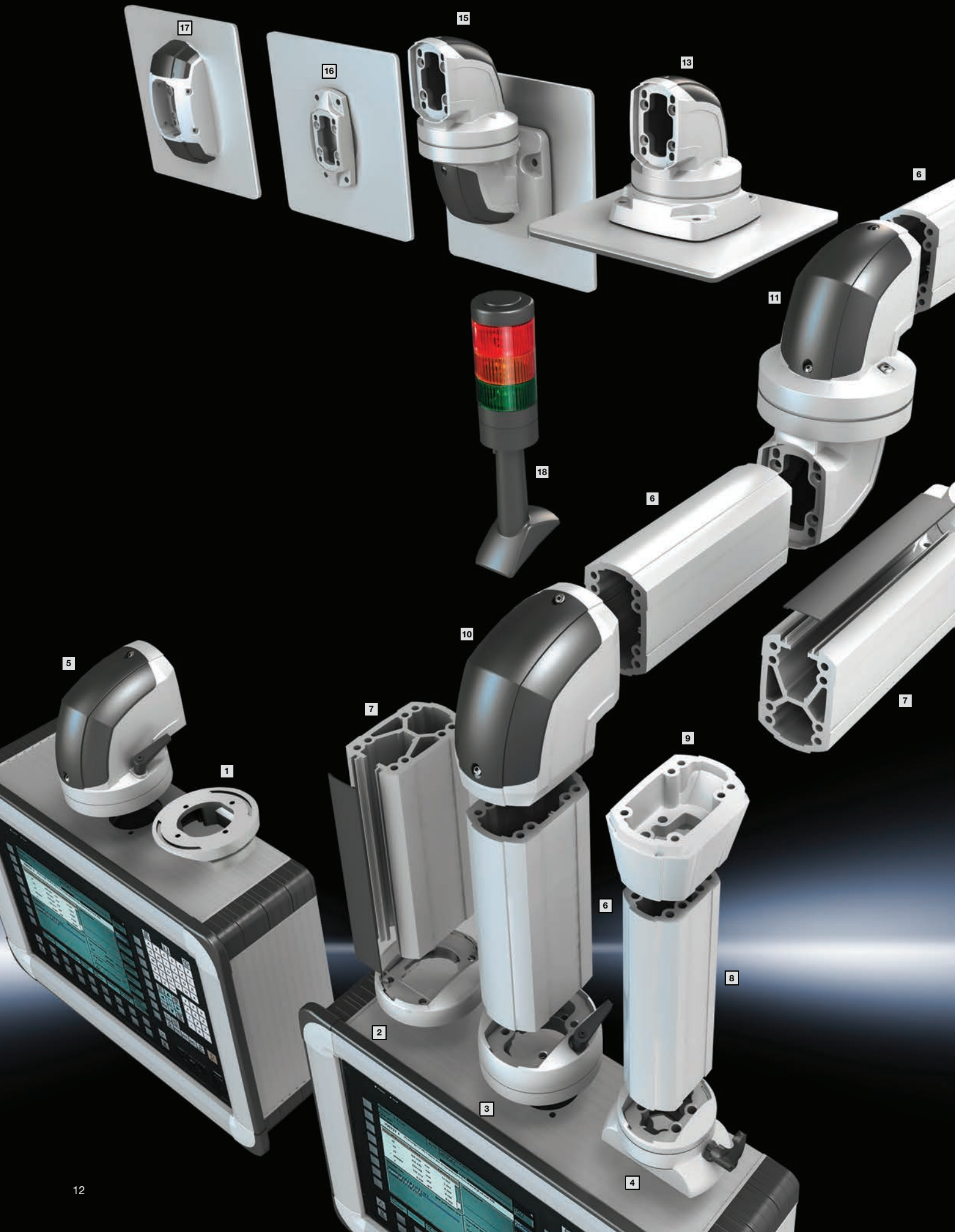
서포트 암 시스템 CP 120과 조합



- 1 벽면 장착 경첩 CP 60, 수평 아웃렛 단자 (6206.740)
- 2 서포트 섹션 CP 60, 1000mm (6206.100)
- 3 서포트 암 CP 60/40 조합용 90° 앵글 어댑터 (6206.640)
- 4 서포트 섹션 CP 40, 강철, 500mm (6501.000)
- 5 □ 120 x 65mm 서포트 암 연결부용 커플링 CP 40, 강철 (6501.130)
- 6 벽면 장착 경첩 CP 120, 수평 아웃렛 단자 (6212.740)
- 7 서포트 섹션 CP 120, 1000mm (6212.100)
- 8 90° 앵글 피스 CP 120 (6212.600)
- 9 서포트 암 CP 120/60 조합용 어댑터 (6212.640)
- 10 서포트 섹션 CP 60, 500mm (6206.050)
- 11 □ 120 x 65mm 서포트 암 연결부용 커플링 CP 60 (6206.340)

서포트 암 시스템 CP 60

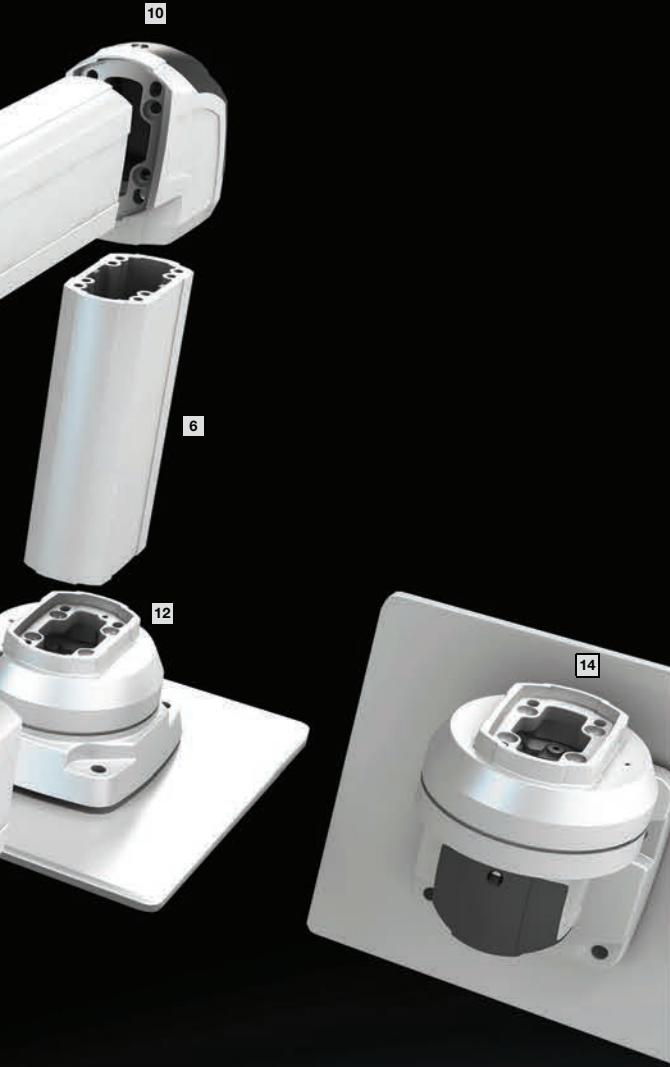
이미지	설명	회전/틸트	고정	길이 mm	중량 kg	RAL 색상	인클로저 섹션 CP 60	인클로저 섹션 CP 60/40	중앙 섹션 CP 60	벽면 섹션 CP 60
							주문 번호			
서포트 암 연결부용 10° 틸트 어댑터										
	Ø 130mm	-	■	-	0,6	7035	6206.400	-	-	-
	□ 120 x 65mm	-	■	-	0,4		6206.440	-	-	-
서포트 암 연결부용 +/-45° 틸트 어댑터 / +100°/-60° 틸트 어댑터										
	Ø 130mm	■	-	-	1,2	7024	6206.420	-	-	-
	□ 120 x 65mm	■	-	-	0,8	7035/	6206.460	6206.460	-	-
	□ 90 x 71mm	-	-	-	0,8	7024	-	6206.460	-	-
서포트 암 연결부용 연결 콘솔 VESA 75/100										
	□ 120 x 65mm	-	■	-	1,1	7035/7024	6206.480	-	-	-
서포트 암 연결부용 고정 장치 CP 60/40										
	Ø 130mm	-	■	-	0,7	7035	6206.320	-	-	-
	□ 120 x 65mm	-	■	-	1,0	7035	6206.360	-	-	-
	□ 90 x 71mm	-	■	-	1,0	7024	-	6501.070	-	-
서포트 암 연결부용 커플링 CP 60/40										
	Ø 130mm	■	-	-	2,1	7035	6206.300	-	-	-
	□ 120 x 65mm	■	-	-	1,2	7035	6206.340	6501.130	-	-
	□ 90 x 71mm	-	-	-	1,1	7024	-	6501.050	-	-
서포트 암 연결부용 90° 앵글 커플링 CP 60/40										
	Ø 130mm	■	-	-	1,8	7035/7024	6206.380	-	-	-
서포트 섹션 CP 60/40										
		-	-				CP 60	CP 40	CP 60	CP 60
	폐쇄형	-	-	250	1,25	7035	6206.025	-	6206.025	6206.025
		-	-	500	2,5		6206.050	6501.000	6206.050	6206.050
		-	-	1000	5,0		6206.100	6501.020	6206.100	6206.100
		-	-	2000	10,0		6206.200	-	6206.200	6206.200
서포트 암 CP 60/40 조합용 90° 앵글 어댑터										
		-	■	-	1,0	7035/7024	-	6206.640	-	-
90° 앵글 피스 CP 60										
		-	■	-	0,5	7035/7024	6206.600	-	-	6206.600
중앙 경첩 CP 60										
		■	-	-	2,2	7035/7024	-	-	6206.620	-
상부 장착 조인트 CP 60										
	수평 아웃렛 단자	■	-	-	2,2	7035/7024	-	-	-	6206.700
벽면 장착 경첩 CP 60										
	수직 아웃렛 단자	■	-	-	2,85	7035/7024	-	-	-	6206.740
벽면/하부 장착 브래킷 CP 60, 소형										
		-	■	-	0,35	7035	-	-	-	6206.820
벽면/하부 장착 브래킷 CP 60, 대형										
		-	■	-	1,4	7035/7024	-	-	-	6206.800
경광등용 장착 구성품 CP 60										
		-	■	-	0,1	7024	6206.900	6206.900	6206.900	6206.900
액세서리										
□ 120 x 65mm에 연결하는 Ø 130mm 어댑터 CP 120/60, 6212.500										



서포트 암 시스템 CP 120

구성품 개관

- 1 Ø 130mm 서포트 암 연결부에서 □ 120 x 65mm를 잇는 어댑터 CP 120 (6212.500)
- 2 Ø 130mm 서포트 암 연결부용 고정 장치 CP 120 (6212.320)
- 3 Ø 130mm 서포트 암 연결부용 커플링 CP 120 (6212.300)
- 4 □ 120 x 65mm 서포트 암 연결부용 커플링 CP 60 (6206.340)
- 5 Ø 130mm 서포트 암 연결부용 90° 앵글 커플링 CP 120 (6212.380)
- 6 서포트 섹션 CP 120, 폐쇄형 (6212.025, 6212.050, 6212.100, 6212.200)
- 7 서포트 섹션 CP 120, 개방형 (6212.150, 6212.110, 6212.210)
- 8 서포트 섹션 CP 60, 폐쇄형 (6206.025, 6206.050, 6206.100, 6206.200)
- 9 서포트 암 CP 120/60 조합용 어댑터 (6212.640)
- 10 90° 앵글 피스 CP 120 (6212.600)
- 11 중간 경첩 CP 120 (6212.620)
- 12 상부 장착 조인트 CP 120, 수직 아웃렛 단자 (6212.720)
- 13 상부 장착 조인트 CP 120, 수평 아웃렛 단자 (6212.700)
- 14 벽면 장착 경첩 CP 120, 수직 아웃렛 단자 (6212.760)
- 15 벽면 장착 경첩 CP 120, 수평 아웃렛 단자 (6212.740)
- 16 벽면/하부 장착 브래킷 CP 120, 소형 (6212.820)
- 17 벽면/하부 장착 브래킷 CP 120, 대형 (6212.800)
- 18 경광등용 장착 구성품 CP 120/180 (6212.900)



서포트 암 시스템 CP 120



손잡이 스트립이 달린 운영 하우징 21 페이지부터, 콤포트 패널 23 페이지, 광학 패널 23 페이지, 콤팩트 패널 23 페이지

서포트 섹션 CP 120

스크류 채널 안에 4개의 직결 스크류로 연결 구성품에 고정. 요하는 어떤 길이로도 절단 가능. 별도의 나사산이 필요 없음. 단면적이 넓은 폐쇄형 케이블 덕트. 커버 섹션을 통해 손쉬운 서비스 액세스와 사전 조립된 커넥터가 부착 케이블링을 위한 개방형 케이블 덕트

높은 내하 중력에 적합한 X 형 프레임. 대형 케이블 가이드 채널. 상부 채널은 DVI 또는 VGA와 같이 대형 커넥터가 있는 케이블용으로 적합하며 시스템 전체에 대입하여 사용할 수 있음

크기:

- 외형 치수: 75 x 120mm

재질:

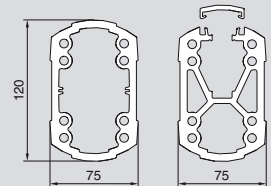
- 서포트 섹션: 압출 성형 알루미늄 섹션

색상:

- 서포트 섹션: RAL 7035

제공 범위:

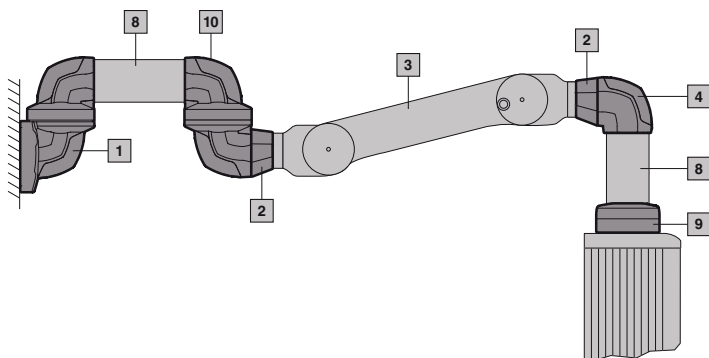
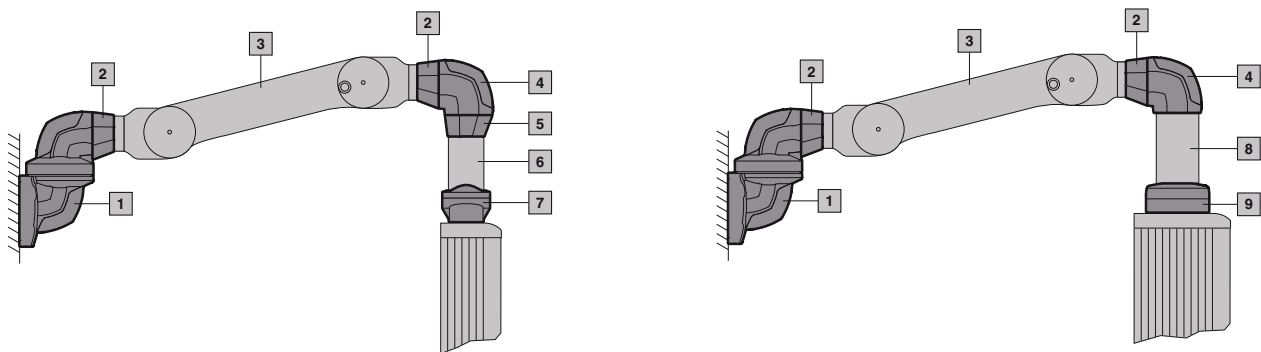
- 서포트 섹션



상세 기술 내역:

인터넷 홈 페이지 참조

높이 조절이 가능한 서포트 암 조합

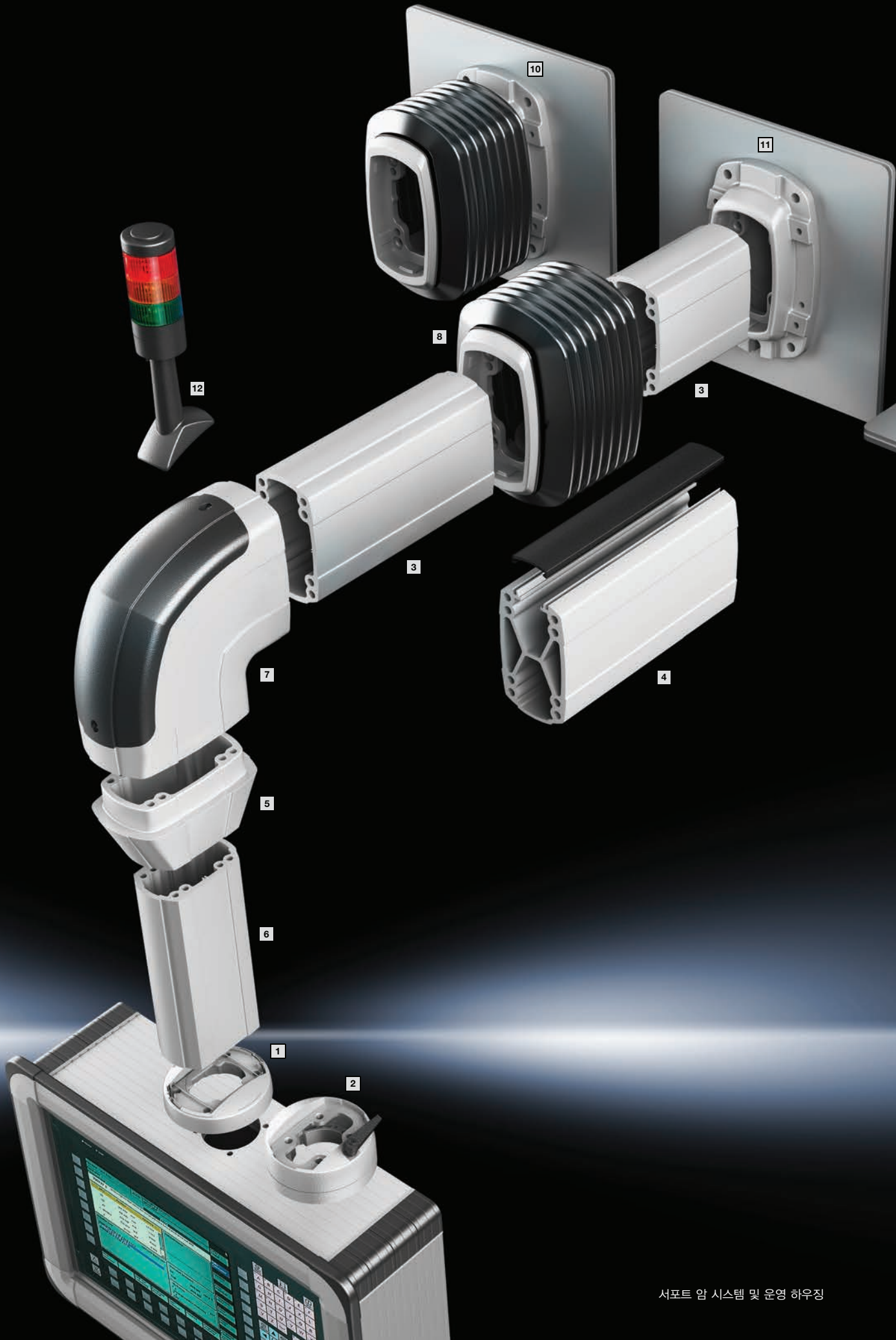


- 1 벽면 장착 경첩 CP 120, 수평 아웃렛 단자 (6212.740)
- 2 서포트 암까지의 어댑터 CP 120, 높이 조절 가능 (6071.600)
- 3 서포트 암, 높이 조절 가능, 148 페이지 참조
- 4 90° 앵글 피스 CP 120 (6212.600)
- 5 서포트 암 CP 120/60 조합용 어댑터 (6212.640)
- 6 서포트 섹션 CP 60, 길이 = 500mm (6206.050)
- 7 □ 120 x 65mm 서포트 암 연결부용 커플링 CP 60 (6206.340)
- 8 서포트 섹션 CP 120, 폐쇄형, 길이 = 500mm (6212.050)
- 9 Ø 130mm 서포트 암 연결부용 커플링 CP 120 (6212.300)
- 10 중간 경첩 CP 120 (6212.620)

서포트 암 시스템 CP 120

제품 이미지	확진/틸트	고정	길이 mm	중량 kg	RAL 색상	인클로저 섹션 CP 120	인클로저 섹션 CP 120/60	중앙 섹션 CP 120	벽면 섹션 CP 120
						주문 번호			
Ø 130mm 서포트 암 연결부에서 □ 120 x 65mm를 잇는 어댑터 CP 120/60									
	-	■	-	0.5	7035	6212.500	6212.500	-	-
서포트 암 연결부용 고정 장치 CP 120/60									
	-	■	-	0.7	7035	6212.320	6206.320	-	-
	-	■	-	0.7	7035	-	6206.360	-	-
서포트 암 연결부용 커플링 CP 120/60									
	■	-	-	2.0	7035	6212.300	6206.300	-	-
	-	-	-	-	-	-	6206.340	-	-
서포트 암 연결부용 90° 앵글 커플링 CP 120									
	■	-	-	2.1	7035/ 7024	6212.380	-	-	-
서포트 섹션 CP 120/60									
	-	-	250	2.0	7035	CP 120	CP 60 ¹⁾	CP 120	CP 120
	-	-	500	3.9		6212.025	6206.025	6212.025	6212.025
	-	-	1000	7.8		6212.050	6206.050	6212.050	6212.050
	-	-	2000	15.6		6212.100	6206.100	6212.100	6212.100
	-	-	500	4.6	7035/ 7024	CP 120	CP 60 ¹⁾	CP 120	CP 120
	-	-	1000	9.2		6212.150	-	6212.150	6212.150
	-	-	2000	18.4		6212.110	-	6212.110	6212.110
	-	-	-	-		6212.210	-	6212.210	6212.210
서포트 암 CP 120/60 조합용 어댑터									
	-	■	-	0.7	7035	-	6212.640	-	-
90° 앵글 피스 CP 120									
	-	■	-	1.1	7035/ 7024	6212.600	-	-	6212.600
중간 경첩 CP 120									
	■	-	-	4.4	7035/ 7024	-	-	6212.620	-
상부 장착 조인트 CP 120									
	■	-	-	3.8	7035	-	-	-	6212.720
	■	-	-	4.3	7035/ 7024	-	-	-	6212.700
벽면 장착 경첩 CP 120									
	■	-	-	5.5	7035/ 7024	-	-	-	6212.760
	■	-	-	6.1	7035/ 7024	-	-	-	6212.740
벽면/하부 장착 브래킷 CP 120, 소형									
	-	■	-	0.5	7035	-	-	-	6212.820
벽면/하부 장착 브래킷 CP 120, 대형									
	-	■	-	2.5	7035/ 7024	-	-	-	6212.800
경광등용 장착 구성품 CP 120/180									
	-	■	-	0.1	7024	6212.900	6212.900	6212.900	6212.900
틸트 어댑터									
Ø 130mm 및 □120 x 65mm 서포트 암 연결부용, 11 페이지 참조									
액세서리									
서포트 암까지의 어댑터 CP 120, 높이 조절 가능 6071.600									

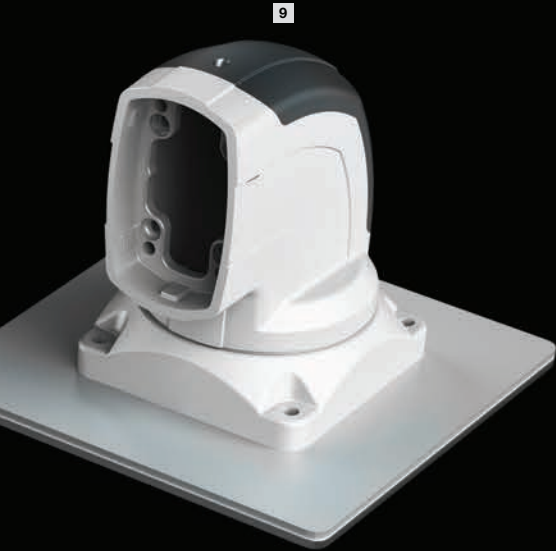
¹⁾ CP 60에 대한 중량 정보 및 다이어그램, 11 페이지 참조



서포트 암 시스템 CP 180

구성품 개관

- 1 Ø 130mm 서포트 암 연결부용 고정 장치 CP 120 (6212.320)
- 2 Ø 130mm 서포트 암 연결부용 커플링 CP 120 (6212.300)
- 3 서포트 섹션 CP 180, 폐쇄형 (6218.050, 6218.100, 6218.200)
- 4 서포트 섹션 CP 180, 개방형 (6218.150, 6218.110, 6218.210)
- 5 서포트 암 CP 180/120 조합용 어댑터 (6218.640)
- 6 서포트 섹션 CP 120, 폐쇄형 (6212.025, 6212.050, 6212.100, 6212.200)
- 7 90° 앵글 피스 CP 180 (6218.600)
- 8 중간 경첩 CP 120 (6212.620)
- 9 상부 장착 조인트 CP 180, 수평 아웃렛 단자 (6218.700)
- 10 벽면 장착 경첩 CP 180, 수평 아웃렛 단자 (6218.740)
- 11 벽면/하부 장착 브래킷 CP 180, 소형 (6218.820)
- 12 경광등용 장착 구성품 CP 120/180 (6212.900)



서포트 암 시스템 CP 180



손잡이 스트립이 달린 운영 하우징 21 페이지부터, 컴포트 패널 23 페이지, 광학 패널 23 페이지, 콤팩트 패널 23 페이지

서포트 섹션 CP 180

스크류 채널 안에 4개의 직결 스크류로 연결 구성품에 고정. 요하는 어떤 길이로도 절단 가능. 별도의 나사산이 필요 없음. 단면적이 넓은 폐쇄형 케이블 덕트. 커버 섹션을 통해 손쉬운 서비스 액세스와 커넥터가 있는 사전 조립된 케이블링을 위한 개방형 케이블 덕트.

높은 내하 중력에 적합한 X 형 프레임. 대형 케이블 가이드 채널. 상부 채널은 DVI 또는 VGA와 같이 대형 커넥터가 있는 케이블용으로 적합하며 시스템 전체에 대입하여 사용할 수 있음

크기:

- 외형 치수: 90 x 160mm

재질:

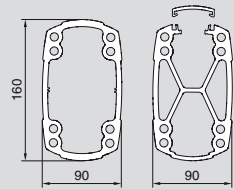
- 서포트 섹션: 압출 성형 알루미늄 섹션

색상:

- 서포트 섹션: RAL 7035

제공 범위:

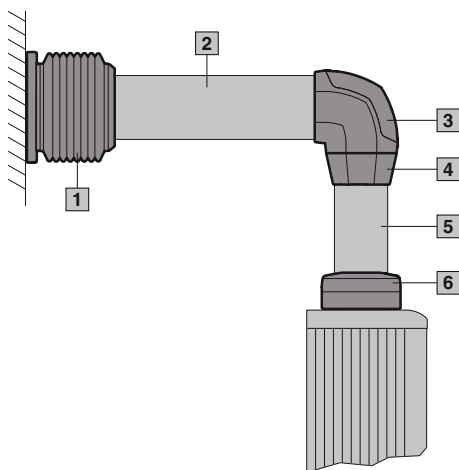
- 서포트 섹션



상세 기술 내역:

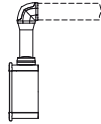
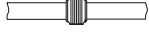
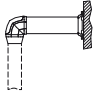


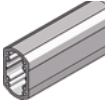
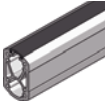







인터넷 홈 페이지 참조

서포트 암 시스템 CP 120 조합



- 1 벽면 장착 경첩 CP 180, 수평 아웃렛 단자 (6218.740)
- 2 서포트 섹션 CP 180, 폐쇄형, 1,000mm (6218.100)
- 3 90° 앵글 피스 CP 180 (6218.600)
- 4 서포트 암 CP 180/120 조합용 어댑터 (6218.640)
- 5 서포트 섹션 CP 120, 폐쇄형, 길이 = 500mm (6212.050)
- 6 Ø 130mm 서포트 암 연결부용 커플링 CP 120 (6212.300)

서포트 암 시스템 CP 180

	회전/틸트	고정	길이 mm	중량 kg	RAL 색상	인클로저 섹션 CP 180/120	중앙 섹션 CP 180	벽면 섹션 CP 180
								
주문 번호								
Ø 130mm 서포트 암 연결부용 고정 장치 CP 120								
	-	■	-	0.7	7035	6212.320	-	-
Ø 130mm 서포트 암 연결부용 커플링 CP 120								
	■	-	-	2.0	7035	6212.300	-	-
서포트 섹션 CP 180/120						CP 120 ¹⁾	CP 180	CP 180
	폐쇄형	-	-	250	7035	6212.025	-	-
		-	-	500		6212.050	6218.050	6218.050
		-	-	1000		6212.100	6218.100	6218.100
		-	-	2000		6212.200	6218.200	6218.200
	개방형	-	-	500	7035/ 7024	6212.150	6218.150	6218.150
		-	-	1000		6212.110	6218.110	6218.110
		-	-	2000		6212.210	6218.210	6218.210
서포트 암 CP 180/120 조합용 어댑터								
	-	■	-	1.5	7035	6218.640	-	-
90° 앵글 피스 CP 180								
	-	■	-	3.6	7035/ 7024	6218.600	-	6218.600
중간 경첩 CP 180								
	■	-	-	10.3	7035/ 7024	-	6218.620	-
상부 장착 조인트 CP 180								
	■	-	-	18.0	7035/ 7024	-	-	6218.700
벽면 장착 경첩 CP 180								
	■	-	-	13.0	7035/ 7024	-	-	6218.740
벽면/하부 장착 브래킷 CP 180, 소형								
	-	■	-	5.0	7035	-	-	6218.820
경광등용 장착 구성품 CP 120/180								
	-	■	-	0.1	7024	6212.900	-	6212.900

¹⁾ CP 120에 대한 중량 정보 및 다이어그램, 15 페이지 참조

손잡이 스트립이 달린 운영 하우징



디자인 및 기능이 균일한 시스템

최신형 디자인, 서포트 암 시스템
CP 60/120/180에 적용

완벽함 속의 편안함

- TS 시스템 천공이 있는 내장형 내부 설치 브래킷, TS 시스템 액세서리에 적합
- 빠르고 안전하며 간편한 서비스 액세스는 전면 또는 후면으로부터
- 간편 잠금을 위한 도어 러너가 장착된 잠금 장치

빌트인 부가 가치

- 1인 조립을 위한 서포트 암 연결부
- Ø 130mm 서포트 암 연결부, 사전 형성된 보강판의 중심을 벗어난 곳, 손쉬운 천공

인체공학적 디자인

- 손잡이 기능이 있는 디자인 스트립
- 손쉬운 가공을 위한 알루미늄 전면 패널의 손쉬운 해체



손잡이 스트립이 달린 운영 하우징



서포트 암 시스템 5 페이지 부터

재질:

- 인클로저 및 도어: 강판
- 손잡이 스트립: 알루미늄
- 전면 패널: 알루미늄
- 커버 캡: 플라스틱

표면 처리:

- 인클로저 및 도어: 전착 도장, 외부 분체 코팅, 텍스처 도장
- 손잡이 스트립: 산화방지코팅
- 전면 패널: 산화방지코팅

색상:

- 인클로저 및 도어: RAL 7035
- 손잡이 스트립: 산화방지코팅
- 전면 패널: 산화방지코팅
- 커버 캡: RAL 7024와 유사

IEC 60 529에 준하는 IP 보호 등급

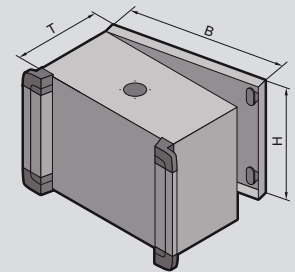
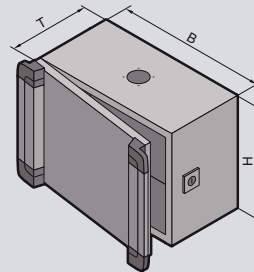
- IP 55

제공 범위:

- Ø 130mm 서포트 암 연결부 용 컷아웃 및 보강재가 있는 인클로저
- 전면에 최대 컷아웃이 있고, 기계 가공이 용이한 3mm 알루미늄 전면 패널이 이를 덮고 있음
- 손잡이 스트립 및 측면 커버 캡
- 3mm 이중 걸림 캡 잠금장치
- TS 시스템 천공이 있는 내장형 내부 설치 브래킷

참고 사항:

- 서포트 암 연결부 및 도어 경첩의 교체는 인클로저만 회전시키면 가능
- 옵션: Ø 130mm 서포트 암 연결부, 사전 형성된 보강판의 중심을 벗어난 곳, 손쉬운 천공
- 전면으로부터의 서비스 액세스용 잠금 시스템: 41mm 매입형 잠금장치, 실린더 매입형 잠금장치, 플라스틱 손잡이 및 T형 손잡이, 타입 C



- 후면으로부터의 서비스 액세스용 잠금 시스템: 41mm 매입형 잠금장치, 타입 A, 실린더 매입형 잠금장치, 플라스틱 손잡이 및 T형 손잡이, 타입 B

인증:

- CSA

상세 기술 내역:

인터넷 홈 페이지 참조

폭 (B) mm	팩	300	300	380	380	380
높이 (H) mm		200	300	300	380	380
깊이 (T) mm		155	210	210	210	210
주문 번호	1개	6320.000	6315.100	6315.200	6315.300	6320.300
중량 kg		4.5	7.0	7.5	9.8	9.8
서비스 액세스	후면으로부터	■	-	-	-	■
	전면으로부터	-	■	■	■	-
액세서리						
TS 장착 플랜지가 있는 천공 섹션 17 x 73 mm	4개	-	8612.130	8612.130	-	-
TS 천공 레일 18 x 38mm		-	-	-	-	-
TS 서포트 스트립	20개	-	-	-	4594.000	4594.000
장착 브래킷	4개	4597.000	4597.000	4597.000	4597.000	4597.000
		6205.100	6205.100	6205.100	6205.100	6205.100
미니 간편 손잡이		매입형 잠금장치용	-	-	-	2537.010
		실린더 매입형 잠금장치용	-	-	-	-

손잡이 스트립이 달린 운영 하우징

폭 (B) mm	팩	500	500	600	600	600
높이 (H) mm		500	500	380	600	600
깊이 (T) mm		210	210	210	210	210
주문 번호	1개	6315.400	6320.400	6320.500	6315.600	6320.600
중량 kg		16.8	16.8	15.4	22.8	22.8
서비스 액세스	후면으로부터	-	■	■	-	■
	전면으로부터	■	-	-	■	-
액세서리						
TS 장착 플랜지가 있는 천공 섹션 17 x 73mm	4개					
TS 천공 레일 18 x 38mm	4개	8612.250	8612.250	-	8612.260	8612.260
TS 서포트 스트립	20개	4695.000	4695.000	4594.000	4696.000	4696.000
장착 브래킷	4개	4597.000	4597.000	4597.000	4597.000	4597.000
	4개	6205.100	6205.100	6205.100	6205.100	6205.100
미니 간편 손잡이	매입형 잠금장치용	1개				
	실린더 매입형 잠금장치용	1개				

기타 커맨드 패널

최대 24" 데스크톱 TFT용 운영 하우징

완벽함 속의 편안함

- 모니터링 창이 있는 단판 안전 유리
- VESA 75/100 로케이터가 있는 TFT용 홀더, 깊이 조절 가능
- Ø 130mm 서포트 암 연결부, 인클로저 상부 또는 하부를 회전하여
- 서비스 액세스 후면으로부터
- 보호 등급 IP 65



컴포트 패널

디자인은 물론 기능에서도 다재다능한 팔방미인

- 알루미늄 인클로저, 높은 열전도율로 최적의 패시브 방열효과
- 9개의 표준 사이즈로 제공되는 규격제품
- 서비스 액세스 전면 또는 후면으로부터
- 만능, 균일한 조립 콘셉트
- 보호 등급 IP 65



광학 패널

초슬림라인 디자인

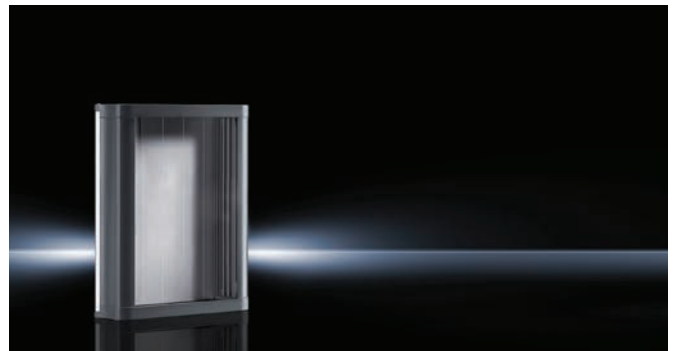
- 알루미늄 인클로저, 높은 열전도율로 최적의 패시브 방열효과
- 7개의 표준 사이즈로 제공되는 규격제품
- 서비스 액세스 후면으로부터
- 3개의 고정 설치 깊이
- 보호 등급 IP 65



콤팩트 패널

소형 운영 장치용

- 4개의 표준 사이즈로 제공되는 규격제품
- 후면 패널 왼쪽 또는 오른쪽 경첩 장착은 옵션
- 서포트 암에 또는 수직 경첩으로 직접 벽면 고정 장치를 통해 기계에 장착하기 위함
- 보호 등급 IP 65



커맨드 패널에 관한 더 자세한 정보는
웹 사이트 www.rittal.com를 참조하십시오.

손잡이 스트립이 달린 운영 하우징, 신제품 전환표

기존 운영 하우징

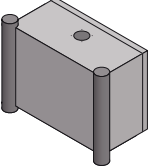
	치수 mm			주문 번호
	폭	높이	깊이	

전면으로부터 서비스 액세스가 가능한 운영 하우징

	도어가 있는 커맨드 패널 하우징			
	300	200	180	6534.000
	300	300	180	6535.000
	300	400	180	6537.000
	400	300	180	6536.000
	400	400	180	6538.000
	500	500	180	6544.000

	전면 디스플레이 패널이 있는 운영 하우징			
	380	380	249	6442.500
	380	600	249	6462.500
	500	500	249	6552.500
	600	600	249	6662.500

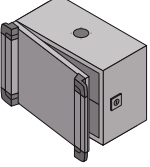
후면으로부터 서비스 액세스가 가능한 운영 하우징

	손잡이 스트립이 달린 운영 하우징			
	300	200	155	6540.200
	380	300	210	6531.200
	380	380	210	6530.200
	500	500	210	6532.200
	600	380	210	6533.200
기존 품목 존재하지 않음				

신규 운영 하우징

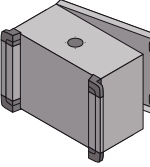
	치수 mm			주문 번호
	폭	높이	깊이	

전면으로부터 서비스 액세스가 가능한 운영 하우징

	손잡이 스트립이 달린 운영 하우징			
	6320.000으로 대체			
	300	300	210	6315.100
	6315.300으로 대체			
	380	300	210	6315.200
	380	380	210	6315.300
	500	500	210	6315.400

	손잡이 스트립이 달린 운영 하우징			
	380	380	210	6315.300
	차기 품목 존재하지 않음			
	500	500	210	6315.400
	600	600	210	6315.600

전면 또는 후면으로부터 서비스 액세스가 가능한 운영 하우징

	손잡이 스트립이 달린 운영 하우징			
	300	200	155	6320.000
	6320.300으로 대체			
	380	380	210	6320.300
	500	500	210	6320.400
	600	380	210	6320.500
	600	600	210	6320.600

서포트 암 시스템 CP 60, 신제품 전환표

서포트 암 시스템 CP-L (기존 시스템)		1	2	주문 번호
	10° 틸트 어댑터 CP-L			
	Ø 130 mm	-	■	6527.010
	□ 120 x 65 mm			6527.110
	+/-45° 틸트 어댑터 CP-L			
	Ø 130 mm	■	-	6529.010
	인클로저 고정 장치, 틸트, +100/-60°			
		■	-	6902.670
	연결 콘솔 CP-L			
		-	■	6508.020
	인클로저 고정 장치 CP-L			
	Ø 130 mm	-	■	6525.510
	□ 120 x 65 mm			6525.610
	하우징 커플링 CP-L			
	Ø 130 mm	■	-	6525.010
	□ 120 x 65 mm			6525.110
	90° 앵글 커플링 CP-L			
	Ø 130 mm	■	-	6526.010
	서포트 섹션 CP-L			
	폐쇄형	250	-	6509.000
		500	-	6511.000
		1000	-	6513.000
		2000	-	6515.000
	개방형	1000	-	6513.050
	90° 앵글 어댑터 CP-L에서 CP-S까지			
		-	■	6501.090
	90° 앵글 피스 CP-L			
		-	■	6524.010
	중간 경첩 CP-L			
		■	-	6523.010
	상부 장착 조인트 CP-L			
		■	-	6522.010
	벽면 장착 경첩 CP-L			
		■	-	6521.010
	벽면/하부 장착 브래킷, 소형 CP-L			
		-	■	6520.510
	벽면/하부 장착, 대형 CP-L			
		-	■	6520.010
	경광등용 장착 구성품			
		-	■	2375.000/ 2375.020

서포트 암 시스템 CP 60 (신규 시스템)		1	2	주문 번호
	10° 틸트 어댑터 CP-L			
	Ø 130 mm	-	■	6206.400
	□ 120 x 65 mm			6206.440
	+/-45° 틸트 어댑터 CP-L			
	Ø 130 mm	■	-	6206.420
	+100/-60° 틸트 어댑터 CP-L			
	□ 120 x 65 mm	■	-	6206.460
	연결 콘솔 VESA 75/100			
	□ 120 x 65 mm	-	■	6206.480
	고정 장치 CP-60			
	Ø 130 mm	-	■	6206.320
	□ 120 x 65 mm			6206.360
	커플링 CP-60			
	Ø 130 mm	■	-	6206.300
	□ 120 x 65 mm			6206.340
	90° 앵글 커플링 CP 60			
		■	-	6206.380
	서포트 섹션 CP 60			
	폐쇄형	250	-	6206.025
		500	-	6206.050
		1000	-	6206.100
		2000	-	6206.200
CP 120으로 대체, 15페이지 참조				
	CP 60/40용 90° 앵글 어댑터			
		-	■	6206.640
	90° 앵글 피스 CP 60			
		-	■	6206.600
	중간 경첩 CP 60			
		■	-	6206.620
	상부 장착 조인트 CP 60			
	수평 아웃렛 단자	■	-	6206.700
	벽면 장착 경첩 CP 60			
	수평 아웃렛 단자	■	-	6206.740
	벽면/하부 장착 브래킷 CP 60, 소형			
		-	■	6206.820
	벽면/하부 장착 브래킷 CP 60, 대형			
		-	■	6206.800
	경광등용 장착 구성품 CP 60			
		-	■	6206.900

1 회전/틸트 가능 2 고정 설치

서포트 암 시스템 및 운영 하우징

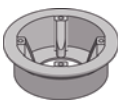
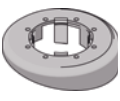



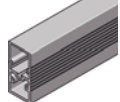
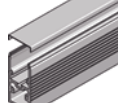

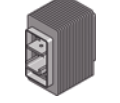

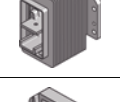
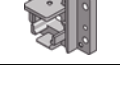
서포트 암 시스템 CP 120, 신제품 전환표

서포트 암 시스템 CP-C (기존 시스템)		1	2	주문 번호
	연결 어댑터 CP-L Ø 130mm 서포트 암 연결부부터 □ 120 x 65mm까지	-	■	6071.000
	인클로저 고정 장치 CP-C Ø 130 mm	-	■	6070.200
	하우징 커플링 CP-C Ø 130 mm	■	-	6070.000
	90° 앵글 커플링 CP-C	■	-	6071.200
	서포트 섹션 CP-C 폐쇄형 250 - - 6074.000 500 - - 6074.100 1000 - - 6074.300 2000 - - 6074.500 개방형 500 - - 6075.100 1000 - - 6075.300 2000 - - 6075.500			
	어댑터 CP-C부터 CP-L까지	-	■	6071.600
	90° 앵글 피스 CP-C	-	■	6071.400
	중간 경첩 CP-C	■	-	6071.800
	상부 장착 조인트 CP-C 수직 아웃렛 단자 ■ - 6072.800 수평 아웃렛 단자 ■ - 6072.600			
	벽면 장착 경첩 CP-C 수직 아웃렛 단자 ■ - 6072.400 수평 아웃렛 단자 ■ - 6072.500			
	벽면/하부 장착 브래킷, 소형 CP-C	-	■	6072.200
	벽면/하부 장착 브래킷, 대형 CP-C	-	■	6072.000
	서포트 암 시스템용 장착 구성품 CP-C	-	■	6073.000

서포트 암 시스템 CP 120 (신규 시스템)		1	2	주문 번호
	어댑터 CP 120/60 Ø 130mm 서포트 암 연결부부터 □ 120 x 65mm까지	-	■	6212.500
	고정 장치 CP 120 Ø 130 mm	-	■	6212.320
	커플링 CP 120 Ø 130 mm	■	-	6212.300
	90° 앵글 커플링 CP 120	■	-	6212.380
	서포트 섹션 CP 120 폐쇄형 250 - - 6212.025 500 - - 6212.050 1000 - - 6212.100 2000 - - 6212.200 개방형 500 - - 6212.150 1000 - - 6212.110 2000 - - 6212.210			
	서포트 암 조합용 어댑터 CP 120/60	-	■	6212.640
	90° 앵글 피스 CP 120	-	■	6212.600
	중간 경첩 CP 120	■	-	6212.620
	상부 장착 조인트 CP 120 수직 아웃렛 단자 ■ - 6212.720 수평 아웃렛 단자 ■ - 6212.700			
	벽면 장착 경첩 CP 120 수직 아웃렛 단자 ■ - 6212.760 수평 아웃렛 단자 ■ - 6212.740			
	벽면/하부 장착 브래킷 CP 120, 소형	-	■	6212.820
	벽면/하부 장착 브래킷 CP 120, 대형	-	■	6212.800
	경광등용 장착 구성품 CP 120/180	-	■	6212.900

1 회전/틸트 가능 2 고정 설치

서포트 암 시스템 CP 180, 신제품 전환표

서포트 암 시스템 CP-XL (기존 시스템)		1	2	주문 번호
연결 어댑터 CP-L에서 CP-XL까지				
	높이 20 mm	-	■	6528.010
	높이 55 mm	-	■	6528.510
10° 틸트 어댑터 CP-XL				
		-	■	6023.010
인클로저 고정 장치, 원형 CP-XL				
		-	■	6130.610
인클로저 고정 장치, 직각 CP-XL				
		-	■	6130.510
하우징 커플링 CP-XL				
		■	-	6130.010
90° 앵글 커플링 CP-XL				
		■	-	6040.010
서포트 섹션 CP-XL				
	폐쇄형	500	-	6050.500
		1000	-	6100.500
		2000	-	6200.500
	개방형	500	-	6050.000
		1000	-	6100.000
		2000	-	6200.000
기존 품목 존재하지 않음				
90° 앵글 피스 CP-XL				
	하부 아웃렛 단자	-	-	6140.010
	상부 아웃렛 단자	-	-	6180.010
중간 경첩 CP-XL				
		■	-	6120.010
상부 장착 조인트 CP-XL				
		■	-	6170.010
벽면 장착 경첩 CP-XL				
		■	-	6110.010
벽면/하부 장착 브래킷 CP-XL				
		-	■	6160.010
기존 항목 존재하지 않음				

서포트 암 시스템 CP 180 (신규 시스템)		1	2	주문 번호
Ø 180mm부터 Ø 130mm까지 서포트 암 연결부용 어댑터				
	높이 20 mm	-	■	6212.520
차기 품목 존재하지 않음				
어댑터 CP 6218.640을 사용한 서포트 암 시스템 CP 120으로만 시스템 대체				
어댑터 CP 6218.640을 사용한 서포트 암 시스템 CP 120으로만 시스템 대체				
어댑터 CP 6218.640을 사용한 서포트 암 시스템 CP 120으로만 시스템 대체				
어댑터 CP 6218.640을 사용한 서포트 암 시스템 CP 120으로만 시스템 대체				
어댑터 CP 6218.640을 사용한 서포트 암 시스템 CP 120으로만 시스템 대체				
서포트 섹션 CP 180/CP 120				
	폐쇄형	500	-	6218.050
		1000	-	6218.100
		2000	-	6218.200
	개방형	500	-	6218.150
		1000	-	6218.110
		2000	-	6218.210
서포트 암 CP 180/120 조합용 어댑터				
		-	■	6218.640
90° 앵글 피스, CP 180				
		-	■	6218.600
중간 경첩 CP 180				
		■	-	6218.620
상부 장착 조인트 CP 180				
	수평 아웃렛 단자	■	-	6218.700
벽면 장착 경첩 CP 180				
	수평 아웃렛 단자	■	-	6218.740
벽면/하부 장착 브래킷 CP 180, 소형				
		-	■	6218.820
경광등용 장착 구성품 CP 120/180				
		-	■	6212.900

1 회전/틸트 가능 2 고정 설치

Rittal – The System.

Faster – better – everywhere.

- 인클로저
- 배전
- 공조
- IT 인프라
- 소프트웨어 및 서비스

(주)리탈 • 코리아 본사 / 공장 / 물류센터: 인천광역시 연수구 인천타워대로 25 번길 10 (우: 22013)
Tel: 070 4900 9900 • Fax: (02) 577 6526 • email: rittal@rittal.co.kr • www.rittal.co.kr
(주)리탈 • 부산 지사: 부산광역시 사상구 새벽로 223 번길 129 [괘법동] (우: 46971)
Tel: 070 4900 9800 • Fax: (051) 327 6528

ENCLOSURES

POWER DISTRIBUTION

CLIMATE CONTROL

IT INFRASTRUCTURE

SOFTWARE & SERVICES



FRIEDHELM LOH GROUP