

Rittal – The System.

Faster – better – everywhere.

► Racks para redes TE 8000



ENCLOSURES

POWER DISTRIBUTION

CLIMATE CONTROL

IT INFRASTRUCTURE

SOFTWARE & SERVICES



FRIEDHELM LOH GROUP

Rittal – The System.

Faster – better – everywhere.



ENCLOSURES

POWER DISTRIBUTION

CLIMATE CONTROL

FRIEDHELM LOH GROUP

El conjunto es mucho más que la suma de sus elementos

También en «Rittal – The System.» Por eso hemos concentrado nuestros innovadores productos de las áreas de envolventes, distribución de corriente, climatización e infraestructuras TI en una plataforma de sistema. Creamos un valor añadido único para todos los sectores de la industria y el comercio complementando nuestros productos con herramientas de software y un servicio a escala mundial: Centros de producción, instalaciones de ensayo, ingeniería de construcción y centros de procesamiento de datos. Basándonos en nuestro sencillo principio «Faster – better – everywhere» somos capaces de combinar productos innovadores con un servicio eficiente.

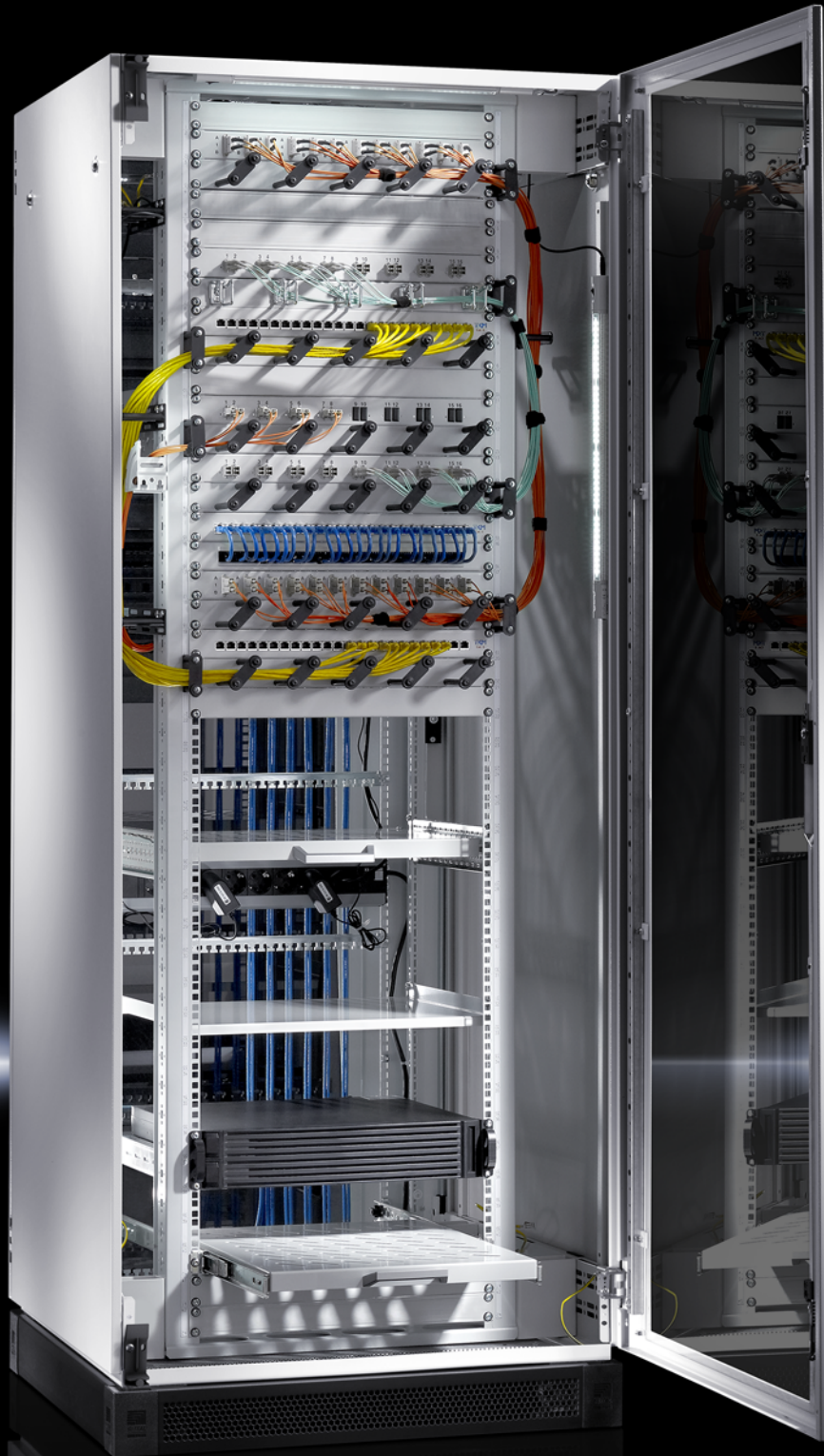
Faster – a partir del programa modular de soluciones «Rittal – The System.» cuya compatibilidad de sistema ofrece rapidez en la planificación, el montaje, la ampliación y la puesta en servicio.

Better – gracias a la capacidad de transformar tendencias de mercado en productos. Nuestra fuerza de innovación le aporta ventajas frente a la competencia.

Everywhere – gracias a nuestra red mundial:

- 13 centros de producción con casi 250.000 m² de superficie en todo el mundo
- 58 filiales
- Alrededor de 90 almacenes con capacidad para más de 180.000 palés y más de 250.000 m² de superficie de almacenaje en todo el mundo.

Racks para redes TE 8000 – económicos y eficientes



Rack sin estructura

- Óptima accesibilidad desde cualquier lado
- Aprovechamiento máximo del espacio interior
- Máxima rapidez de montaje



Fácil montaje

- Sencillo montaje y desmontaje de puertas y laterales
- Techo con sistema para entrada de cables y ventilación activa
- Accesorios para una rápida instalación



Variable en todos los niveles

- Montaje interior universal para un montaje en profundidad
- Montaje directo en el marco de montaje de 19"
- Sencillo desmontaje del rack que permite un transporte cómodo hasta su ubicación final



Racks para redes TE 8000



Accesorios pág. 11 **Monitorización TI** pág. 26 **Refrigeración TI** CG 34, pág. 427 **Energía TI** pág. 23

Ventajas:

- Sin estructura
- Óptima accesibilidad
- Fácil montaje

Material:

- Chapa de acero
- Puerta transparente: cristal de seguridad monocapa, 3 mm

Superficie:

- Marco de montaje: imprimación por inmersión
- Piezas planas: texturizadas

Color:

- RAL 7035

Grado de protección IP según IEC 60 529:

- IP 20

Unidad de envase:

- Marco de montaje autoportante de 482,6 mm (19"), delante y detrás, variable en profundidad

- Puerta transparente delante, incl. bisagras de 130°, asa de diseño y cierre de seguridad 3524 E

- Puerta de chapa de acero detrás, incl. bisagras de 130°, cierre de seguridad 3524 E

- Bastidor de suelo con escotadura máxima (a elección para equipar con módulos)

- Chapa de techo, incl. escotadura oculta para la entrada de cables y ventilador opcional

- 4 pies de nivelación, M10 (adjuntos)
 - 4 bulones de distanciamiento, 20 mm, para levantar el techo (adjuntos)
- Tenga en cuenta la unidad de envase específica del producto.

Anchura 600 mm

Unidades de altura UA	UE	11	11	24	24	42	42	Página
Anchura mm		600	600	600	600	600	600	
Altura mm		600	600	1200	1200	2000	2000	
Profundidad mm		600	800	600	800	600	800	
Distancia niveles de 19" premontada mm		495	495	495	495	495	495	
Carga máx. (estática) por rack kg		400	400	400	400	400	400	
Referencia	1 pza(s).	7888.390	7888.410	7888.430	7888.440	7888.500	7888.510	
Unidad de envase específica para cada producto								
Laterales, con posibilidad de cierre, incl. cierre de seguridad 3524 E	2 pza(s).	■	■	■	■	■	■	
Accesorios								
Cantoneras Flex-Block, 100 mm	4 pza(s).	8100.000	8100.000	8100.000	8100.000	8100.000	8100.000	CG 34, 511
Pantallas Flex-Block, 100 mm, con aireación	2 pza(s).	8100.602	8100.602	8100.602	8100.602	8100.602	8100.602	CG 34, 511
Pantallas Flex-Block, 100 mm, ciegas	2 pza(s).	8100.600	ver pág.	8100.600	ver pág.	8100.600	ver pág.	CG 34, 511
Laterales		-	-	-	-	-	-	
Juego de ensamblaje	4 pza(s).	7888.640	7888.640	7888.640	7888.640	7888.640	7888.640	11
Juego de escobillas para entrada de cables por el techo	2 pza(s).	7888.610	7888.610	7888.610	7888.610	7888.610	7888.610	11
Chapas con ventiladores	1 pza(s).	5502.020	5502.020	5502.020	5502.020	5502.020	5502.020	13
Juego de ampliación de ventiladores	1 pza(s).	7980.000	7980.000	7980.000	7980.000	7980.000	7980.000	13
Juego completo de puesta a tierra	1 pza(s).	7000.675	7000.675	7000.675	7000.675	7000.675	7000.675	13
Bandeja para aparatos, montaje fijo	1 pza(s).	7000.620	7000.620	7000.620	7000.620	7000.620	7000.620	17
Bandeja para aparatos, juego completo, extraíble	1 pza(s).	7000.625	7000.625	7000.625	7000.625	7000.625	7000.625	18
Guías deslizantes	2 pza(s).	7963.410	7963.410	7963.410	7963.410	7963.410	7963.410	19

Racks para redes TE 8000

Anchura 800 mm

Unidades de altura UA	UE	24	42	42	42	Página
Anchura mm		800	800	800	800	
Altura mm		1200	2000	2000	2000	
Profundidad mm		800	600	800	800	
Distancia niveles de 19" premontada mm		495	495	495	495	
Carga máx. (estática) por rack kg		400	400	400	400	
Referencia	1 pza(s).	7888.460	7888.520	7888.530	7888.532	
Unidad de envase específica para cada producto						
Laterales, con posibilidad de cierre, incl. cierre de seguridad 3524 E	2 pza(s).	■	■	■	-	
Juego de ensamblaje	4 pza(s).	-	-	-	■	
Accesorios						
Cantoneras Flex-Block, 100 mm	4 pza(s).	8100.000	8100.000	8100.000	8100.000	CG 34, 511
Pantallas Flex-Block, 100 mm, con aireación	2 pza(s).	8100.802	8100.802	8100.802	8100.802	CG 34, 511
Pantallas Flex-Block, 100 mm, ciegas	2 pza(s).	8100.800	ver pág.	8100.800	8100.800	CG 34, 511
Laterales	2 pza(s).	-	-	-	7888.652	11
Juego de ensamblaje	4 pza(s).	7888.640	7888.640	7888.640	-	11
Juego de escobillas para entrada de cables por el techo	2 pza(s).	7888.612	7888.612	7888.612	7888.612	11
Chapas con ventiladores	1 pza(s).	5502.020	5502.020	5502.020	5502.020	13
Juego de ampliación de ventiladores	1 pza(s).	7980.000	7980.000	7980.000	7980.000	13
Juego completo de puesta a tierra	1 pza(s).	7000.675	7000.675	7000.675	7000.675	13
Bandeja para aparatos, montaje fijo	1 pza(s).	7000.620	7000.620	7000.620	7000.620	17
Bandeja para aparatos, juego completo, extraíble	1 pza(s).	7000.625	7000.625	7000.625	7000.625	18
Guías deslizantes	2 pza(s).	7963.410	7963.410	7963.410	7963.410	19

Conocimiento desde
la Biblioteca Técnica
de Rittal



Racks para redes TE 8000



Accesorios pág. 11 **Monitorización TI** pág. 26 **Refrigeración TI** CG 34, pág. 427 **Energía TI** pág. 23

Ventajas:

- Sin estructura
- Óptima accesibilidad
- Fácil montaje

Material:

- Chapa de acero
- Puerta transparente: cristal de seguridad monocapa, 3 mm

Superficie:

- Marco de montaje: imprimación por inmersión
- Piezas planas: texturizadas

Color:

- RAL 7035

Grado de protección IP según IEC 60 529:

- IP 20

Unidad de envase:

- Marco de montaje autoportante de 482,6 mm (19"), delante y detrás, variable en profundidad
- Puerta transparente delante, incl. bisagras de 130°, asa de diseño y cierre de seguridad 3524 E
- Puerta de chapa de acero detrás, incl. bisagras de 130°, cierre de seguridad 3524 E

- Laterales, con posibilidad de cierre, incl. cierre de seguridad 3524 E
- Bastidor de suelo con escotadura máxima (a elección para equipar con módulos)
- Chapa de techo, incl. escotadura oculta para la entrada de cables y ventilador opcional
- 4 pies de nivelación M12 incl. cubierta de adaptación al zócalo (adjuntos)
- 4 bulones de distanciamiento, 20 mm, para levantar el techo (adjuntos)
- Zócalo Flex-Block, 100 mm, con aireación

- Puesta a tierra del marco montado ensayada según EN 60 950
- 4 guías de perfil en C para la captación de cables en la profundidad del rack mediante bridas de cables (adjuntas)
- 10 estribos guía de cables (ejecución metálica), 125 x 65 mm (adjuntos)
- 50 tornillos cilíndricos con hexágono interior M5, tuercas enjauladas M5, conductores (adjuntos)
- Juego de escobillas para entrada de cables por el techo (adjunto)

Premontado

Unidades de altura UA	UE	24	42	Página
Anchura mm		800	800	
Altura mm		1200	2000	
Altura incl. zócalo mm		1300	2100	
Profundidad mm		800	800	
Distancia niveles de 19" premontada mm		495	495	
Carga máx. (estática) por rack kg		400	400	
Referencia	1 pza(s).	7888.840	7888.850	
Accesorios				
Juego de ensamblaje	4 pza(s).	7888.640	7888.640	11
Chapas con ventiladores	1 pza(s).	5502.020	5502.020	13
Juego de ampliación de ventiladores	1 pza(s).	7980.000	7980.000	13
Bandeja para aparatos, montaje fijo	1 pza(s).	7000.620	7000.620	17
Bandeja para aparatos, juego completo, extraíble	1 pza(s).	7000.625	7000.625	18
Guías deslizantes	2 pza(s).	7963.410	7963.410	19
Regletas de enchufes para TE	1 pza(s).	7000.630	7000.630	22
Ruedas de transporte	4 pza(s).	7000.672	7000.672	11



Accesorios pág. 11 **Power System Module** CG 34, pág. 409 **Monitorización TI** pág. 26 **Climatización** CG 34, pág. 307

Ventajas:

- Sin estructura
- Óptima accesibilidad
- Fácil montaje

Material:

- Chapa de acero

Superficie:

- Marco de montaje: imprimación por inmersión
- Piezas planas: texturizadas

Color:

- RAL 7035

Grado de protección IP según IEC 60 529:

- IP 20

Unidad de envase:

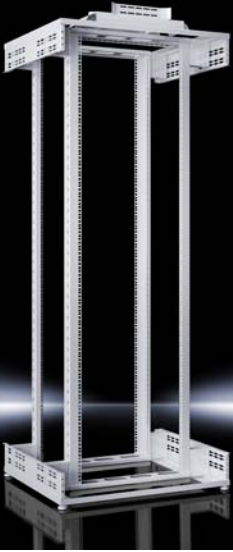
- Marco de montaje autoportante de 482,6 mm (19"), delante y detrás, variable en profundidad
- Puerta de chapa de acero perforada (superficie libre en la chapa perforada > 67 %), con asa de diseño en el frontal, bisagras de 130°, cierre de seguridad 3524 E
- Puerta de chapa de acero con aireación (superficie libre en la chapa perforada > 67 %), con bisagras de 130° en parte trasera, cierre de seguridad 3524 E

- Bastidor de suelo con escotadura máxima (a elección para equipar con módulos)
 - Chapa de techo, incl. escotadura oculta para la entrada de cables y ventilador opcional
 - 4 pies de nivelación, M10 (adjuntos)
 - 4 bulones de distanciamiento, 20 mm, para levantar el techo (adjuntos)
- Tenga en cuenta la unidad de envase específica del producto.

Profundidad 1000 mm, con puerta perforada

Unidades de altura UA	UE	24	42	42	Página
Anchura mm		600	600	800	
Altura mm		1200	2000	2000	
Profundidad mm		1000	1000	1000	
Distancia niveles de 19° premontada mm		745	745	745	
Carga máx. (estática) por rack kg		700	700	700	
Referencia	1 pza(s).	7888.875	7888.882	7888.892	
Unidad de envase específica para cada producto					
Laterales, con posibilidad de cierre, incl. cierre de seguridad 3524 E	2 pza(s).	■	-	-	
Juego de ensamblaje	4 pza(s).	-	■	■	
Accesorios					
Cantoneras Flex-Block, 100 mm	4 pza(s).	8100.000	8100.000	8100.000	CG 34, 511
Pantallas Flex-Block, 100 mm, con aireación	2 pza(s).	8100.602	8100.602	8100.802	CG 34, 511
Pantallas Flex-Block, 100 mm, ciegas		ver pág.	ver pág.	ver pág.	CG 34, 511
Juego de ensamblaje	4 pza(s).	7888.640	-	-	11
Laterales	2 pza(s).	-	7888.653	7888.653	11
Juego de escobillas para entrada de cables por el techo	2 pza(s).	7888.610	7888.610	7888.612	11
Juego completo de puesta a tierra	1 pza(s).	7000.675	7000.675	7000.675	13
Bandeja para aparatos, montaje fijo	1 pza(s).	5501.665	5501.665	5501.665	18
Bandeja para aparatos, extraíble	1 pza(s).	5501.685	5501.685	5501.685	17
Guías deslizantes, para cargas pesadas	2 pza(s).	7063.740	7063.740	7063.740	19
Carriles deslizantes, variables en profundidad	2 pza(s).	5501.480	5501.480	5501.480	19
Guías de entrada de cables, variables en profundidad	4 pza(s).	7858.162	7858.162	7858.162	16

Bastidor de distribución



Accesorios pág. 11 Ténica de equipamiento de 19" pág. 21 TE 8000 pág. 6

Ventajas:

- Óptimo acceso desde todos los lados para montaje e instalación
- Ilimitada circulación de aire gracias a su construcción abierta
- Bandejas para cables de serie en la zona del techo para grandes cantidades de cables
- La distancia de los niveles de fijación puede ajustarse sin escalonamientos

Material:

- Chapa de acero

Superficie:

- Texturizada

Color:

- RAL 7035

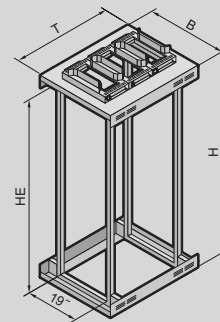
Unidad de envase:

- Marco de montaje autoportante, con nivel de fijación de 482,6 mm (19") delante y detrás
- Bastidor de techo abierto para la entrada de cables
- 3 bandejas para guiado de cables

- Bastidor de suelo abierto con 2 chasis de sistema para un montaje individual en la anchura
- 4 pies de nivelación, M10 (adjuntos)

Nota:

- La altura total es de 2100 mm incl. 100 mm de bandejas para guiado de cables



TE 8000 open

Unidades de altura UA	UE	42	42	Página
Anchura (B) mm		600	800	
Altura (H) mm		2000	2000	
Profundidad (T) mm		1000	1000	
Distancia niveles de 19" premontada mm		745	745	
Carga máx. (estática) por rack kg		700	700	
Referencia	1 pza(s).	7888.940	7888.944	
Accesorios				
Bandeja para aparatos, montaje fijo	1 pza(s).	5501.665	5501.665	18
Bandeja para aparatos, extraíble	1 pza(s).	5501.685	5501.685	17
Guías deslizantes, para cargas pesadas	2 pza(s).	7063.740	7063.740	19
Carriles deslizantes, variables en profundidad	2 pza(s).	5501.480	5501.480	19
Guías de entrada de cables, variables en profundidad	4 pza(s).	7858.162	7858.162	16
Guías de entrada de cables	4 pza(s).	7828.062	7828.062	16
Guías perfil en C	4 pza(s).	7828.060	7828.060	16
Placa guía de cables	1 pza(s).	7000.685	7000.685	18
Canal para cables	1 pza(s).	5502.105	5502.105	20
Estribo de alineación	4 pza(s).	7220.600	7220.600	20
Eslabones, fijación de 19"	4 pza(s).	7111.224	7111.224	20
Panel de alineación		ver pág.	ver pág.	21

Laterales

para TE 8000

Sencillo montaje mediante pieza a presión abajo y cierre arriba. Bulones de puesta a tierra con superficie de contacto.

Material:

– Chapa de acero

Superficie:

– Texturizada

Color:

– RAL 7035

Grado de protección IP según IEC 60 529:

– IP 20

Unidad de envase:

– Laterales, con posibilidad de cierre, incl. cierre de seguridad 3524 E

Para altura de rack mm	Para profundidad de rack mm	UE	Referencia
2000	800	2 pza(s).	7888.652
2000	1000	2 pza(s).	7888.653



Juego de ensamblaje

para TE

Para la unión lateral de armarios individuales en filas. El montaje de los armarios se realiza entre el marco del suelo y del techo.

Ventajas:

– Es posible realizar un ensamblaje de racks TE 8000 con racks TE 7000

Material:

– Chapa de acero, pintada

Color:

– RAL 7035

Unidad de envase:

– Incl. material de fijación

UE	Referencia
4 pza(s).	7888.640



Ruedas de transporte

para TE

Las ruedas se atornillan en lugar de los pies de nivelación en los cantos del bastidor de suelo. Distancia hasta el suelo: 58 mm, rosca de fijación M10 x 20.

Unidad de envase:

– Incl. material de fijación

Carga máx. (estática) por rack kg	UE	Referencia
300	4 pza(s).	7000.672



Juego de escobillas para entrada de cables por el techo

para TE

Para la activación de la entrada de cables en la chapa de techo.

Ventajas:

– Para una inserción sencilla sobre el canto de la escotadura

Material:

– Soportes de plástico con ribete escobilla

Para anchura de rack mm	UE	Referencia
600	2 pza(s).	7888.610
800	2 pza(s).	7888.612



Accesorios



Sistema de cierre Ergoform-S

La palanca desbloqueada sale hacia delante y gira para permitir la abertura del cierre.

Material:

- Cinc fundido a presión

Superficie:

- Texturizada

Ejecución estándar

Color	UE	Referencia
RAL 7035	1 pza(s).	2435.000



Accesorios:

- Bombines de cierre, ver CG 34, página 570
- Cilindros medios, ver CG 34, página 565



Empuñadura de seguridad con código numérico

Posibilidades de acceso flexibles a través de código de 3 cifras individual, sin llave o con la función master-key mediante montaje adicional de cilindros medios de 40 y 45 mm según DIN 18 252 independiente del código numérico.

Color	Ejecución	UE	Referencia
RAL 7035	Empuñadura Ergoform-S	1 pza(s).	7200.810



Accesorios:

- Cilindros medios, ver CG 34, página 565
- Adaptador de empuñadura, ver CG 34, página 549
- Bombines de cierre, ver CG 34, página 570



Asas CMC III

Sistema de empuñadura electromecánica con control y vigilancia a través de una unidad de control central del tipo CMC III.

Cantidad máx. de receptores, CMC III Unidad de proceso Compact	2
Cantidad máx. de receptores, CMC III Unidad de proceso	16
Nota	Máx. 5 ud. para alimentación de energía mediante PoE
Tipo de bloqueo	Electromagnético
Ejecución	Empuñadura Ergoform-S
Tensión de entrada primaria	24 V DC
Intensidad mA	100
Campo de temperatura de servicio	+5°C...+40°C
Unidad de envase específica para cada producto	Cable de conexión (3 m) con conector RJ 12 Cable de conexión (2 m) con conectores RJ 12 Acoplamiento para prolongación con hembras RJ 12
UE	1 pza(s).
Referencia	7320.700



Adicionalmente se precisa:

- CMC III Unidad de proceso, ver pág. 26
- Cable de conexión CAN-Bus CMC III, ver pág. 27

Chapas con ventiladores

para TS IT, TE

Para una aireación activa. Opcionalmente se puede cubrir la unidad con ventiladores adicionales.

Aplicaciones:

- Para utilizar en la escotadura integrada en la chapa del techo.

Color:

- RAL 7035

Unidad de envase:

- Unidad de ventiladores
- 2 ventiladores
- 1 termostato
- Cable de conexión sin aislar
- Incl. material de fijación

Nota:

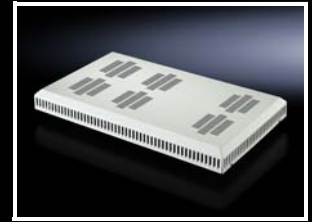
- Conexión a través de caja de distribución o conector específico del país.

Ancho mm	340
Altura mm	54
Profundidad mm	550
Nº de ventiladores	2
Nº de ventiladores (máx.)	6
Tensión de servicio V	230
Campo de temperatura de servicio	+5°C...+55°C
UE	1 pza(s).
Referencia	5502.020



Accesorios:

- Juego de ampliación de ventiladores, ver pág. 13



Juego de ampliación de ventiladores

Para uso como ventilador individual y para el equipamiento de diferentes unidades de ventiladores o como complemento de la chapa con ventiladores.

Unidad de envase:

- Ventilador
- Cable de conexión (0,61 m)
- Incl. material de fijación

Ancho mm	119
Altura mm	119
Profundidad mm	38
Nº de ventiladores (máx.)	-
Caudal de aire (soplado libre) m³/h	160 / 180
Tensión de servicio V, ~, Hz	230, 1~, 50/60
Potencia nominal W	15 / 14
Campo de temperatura de servicio	-10°C...+55°C
Nivel de ruido dB(A)	37 / 37
UE	1 pza(s).
Referencia	7980.000



Juego completo de puesta a tierra

para TE

Según DIN EN 60 950/VDE 0805, Ø 4 mm².

Para una puesta a tierra adecuada al sistema de todas las piezas de la caja sobre el bastidor. Los conductores de puesta a tierra están a punto de conexión, con conectores confeccionados y con la longitud adecuada.

Unidad de envase:

- 4 cintas de puesta a tierra, 300 mm
- 4 cintas de puesta a tierra, 350 mm
- Incl. material de fijación

UE	Referencia
1 pza(s).	7000.675



Accesorios



Módulos

para TE

Con las chapas modulares es posible variar la zona del suelo del TE.

Material:

– Chapa de acero, galvanizada

Unidad de envase:

– Incl. material de fijación

Nota:

– Rogamos tenga en cuenta lo siguiente para la selección adecuada de las chapas modulares:
 B1 = ancho armario (B) - 150 mm/
 T1 = profundidad armario (T) - 50 mm

Ejecución chapa de compensación

Ancho mm	Profundidad mm	Para anchura de rack mm	Referencia
450	50	600	7526.750
450	150	600	7526.755
650	50	800	7526.790
650	150	800	7526.795

Ejecución con aireación

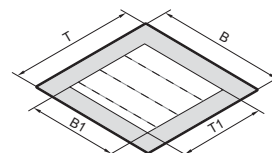
Ancho mm	Profundidad mm	Para anchura de rack mm	Referencia
450	200	600	7526.829
650	200	800	7526.834

Ejecución cerrada

Ancho mm	Profundidad mm	Para anchura de rack mm	Referencia
450	200	600	7526.760
450	550	600	7526.770
450	750	600	7526.780
650	200	800	7526.800
650	550	800	7526.785
650	750	800	7526.820

Ejecución con escobilla

Ancho mm	Profundidad mm	Para anchura de rack mm	Referencia
450	200	600	7526.850
650	200	800	7526.860



Chasis de sistema TS 17 x 73 mm

Para la configuración de un interior flexible o bien para alojar otros componentes de montaje. El chasis de sistema puede insertarse directamente en la parte posterior, en transversal de un marco de montaje de 482,6 mm (19") o bien en la profundidad del rack entre dos marcos de montaje. Una fijación atornillada adicional asegura la unidad.

Si se desea fijar la guía entre dos marcos de montaje, deberá fijar primero el marco de montaje de 482,6 mm (19") en la distancia correspondiente. El bastidor del rack TE 8000 dispone de una retícula de 50 mm de puntos de montaje para simplificar el ajuste de la distancia deseada del nivel en pulgadas.

Material:

- chapa de acero

Superficie:

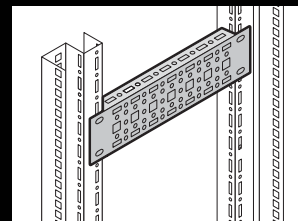
- Galvanizada

Unidad de envase:

- 4 chasis de sistema
- Incl. material de fijación

Nota:

- En la selección de una distancia de nivel fuera de los puntos de montaje se recomienda la utilización de un chasis de sistema variable en profundidad, ver pág. 15



Tipo de fijación	En la anchura del rack	En la profundidad del rack					
		445	495 ¹⁾	545	595	645	695
Distancia niveles de 19" mm	-						
Referencia	8612.060	8612.140	8612.040	8612.150	8612.050	8612.160	8612.060

¹⁾ Montaje directo para racks en el estado de suministro.

Chasis de sistema TS 17 x 73 mm

variable en profundidad

Para la configuración de un interior flexible o bien para alojar otros componentes de montaje. Los chasis de sistema pueden fijarse en la profundidad del rack entre dos marcos de montaje. Una fijación atornillada adicional asegura la unidad. La variabilidad de la profundidad de las guías permite la adaptación flexible a la distancia de fijación determinada entre los dos marcos de montaje de 482,6 mm (19"). En la profundidad de la guía puede deslizarse una pieza central de chasis adicional y fijarse a las perforaciones longitudinales.

Longitud mm	UE	Referencia
530 - 700	2 pza(s).	7000.678

Material:

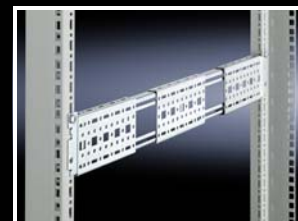
- Chapa de acero

Superficie:

- Galvanizada

Unidad de envase:

- Incl. material de fijación



Accesorios



Guías de entrada de cables

Para la tracción de los cables. Estos pueden fijarse a la guía de entrada de cables mediante bridas o velcro. Las guías de entrada de cables pueden montarse directamente en la parte posterior, en transversal de un marco de montaje de 19" o bien en la profundidad del rack entre dos marcos de montaje. La versión de la guía variable en profundidad permite la adaptación flexible de su longitud a la distancia de fijación determinada entre las dos guías de montaje de 19".

Material:

- Chapa de acero

Unidad de envase:

- 4 guías de entrada de cables
- Incl. accesorios de fijación



Accesorios:

- Bridas para cables, ver pág. 20
- Brida de velcro, ver pág. 20

Tipo de fijación	En la anchura del rack	En la profundidad del rack	
Distancia niveles de 19" mm	-	325 - 575 ¹⁾	500 - 895
Referencia	7828.062	7858.160	7858.162

¹⁾ Montaje directo para racks en el estado de suministro.

Guías perfil en C

Para alojar grandes fuerzas de tracción, de cables o mazos de cables mayores mediante bridas, también para una ordenada entrada de cables en el rack. Las guías de entrada de cables pueden montarse directamente en la parte posterior, en transversal de un marco de montaje de 19" o bien en la profundidad del rack entre dos marcos de montaje. Si se desea fijar la guía entre dos marcos de montaje, deberá fijar primero el marco de montaje de 482,6 mm (19") en la distancia correspondiente.

Material:

- Chapa de acero

Superficie:

- Galvanizada

Unidad de envase:

- 4 guías perfil en C
- Incl. material de fijación



Accesorios:

- Bridas, ver pág. 20

Guías para perfil de 19"

Tipo de fijación	En la anchura del rack	En la profundidad del rack		
Distancia niveles de 19" mm	-	445/495 ¹⁾	545/595	645/695
Referencia	7828.060	7828.040	7828.050	7828.060

¹⁾ Montaje directo para racks en el estado de suministro.

Guías para el lateral del rack, exterior al perfil de 19" (solo para racks de 800 mm de profundidad)

Tipo de fijación	En la profundidad del rack		
Distancia niveles de 19" mm	495 ¹⁾	595	695
Referencia	4943.000	4944.000	4945.000

¹⁾ Montaje directo para racks en el estado de suministro.

Bandeja para aparatos, montaje fijo

para TE

La bandeja para aparatos se fija lateralmente en el marco de montaje de 19" frontal y posterior para TE.

Material:

- Chapa de acero

Color:

- RAL 7035

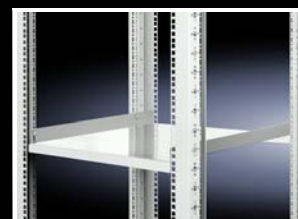
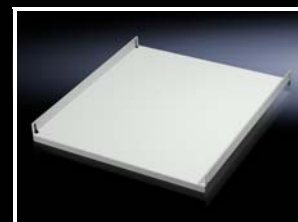
Unidad de envase:

- Incl. material de fijación

Nota:

- No es posible realizar una combinación con guías telescópicas.

Ancho mm	511
Altura mm	22
Profundidad mm	413
Distancia de niveles mm	495
Capacidad de carga (estática)	30 kg de carga estática sobre la superficie
UE	1 pza(s).
Referencia	7000.620



Bandeja para aparatos, extraíble

482,6 mm (19") para TS IT, TE

Para el montaje entre dos niveles de fijación de 19", a guías perfil de 19" o al marco de montaje de 19".

Aplicaciones:

- Variable en profundidad para adaptación a las distancias personalizadas entre niveles

Ventajas:

- Rápido montaje por una sola persona, sin herramientas, desde el frontal del rack
- Autofrenable
- Completamente extraíble

Material:

- Chapa de acero

Superficie:

- Bandeja: pintada
- Guías telescópicas/Juego de montaje: galvanizadas

Color:

- RAL 9005

Unidad de envase:

- Bandeja para aparatos perforada
- Guía telescópica con juego de montaje
- Incl. material de fijación



Ancho mm	Profundidad mm	Distancia de niveles mm	Capacidad de carga (estática)	Altura UA	UE	Referencia
419	500	400 - 600	100 kg	1,5	1 pza(s).	5501.715
419	700	600 - 900	100 kg	1,5	1 pza(s).	5501.725
419	500	400 - 600	50 kg	1	1 pza(s).	5501.675
419	700	600 - 900	50 kg	1	1 pza(s).	5501.685

Accesorios



Bandeja para aparatos, montaje fijo

para troquel de sistema de 482,6 mm (19"), variable en profundidad para TS IT, TE

Aplicaciones:

- Variable en profundidad para adaptación a las distancias personalizadas entre niveles

Ventajas:

- Rápido montaje por una sola persona, sin herramientas

Posibilidades de montaje:

- Guías perfil en L de 482,6 mm (19"), delante y detrás
- Marco de montaje de 482,6 mm (19"), delante y detrás

Material:

- Chapa de acero

Superficie:

- Pintada

Color:

- RAL 9005

Unidad de envase:

- Incl. material de fijación

Distancia de niveles mm	Capacidad de carga (estática)	Altura UA	UE	Ref.
400 - 600	100 kg	1	1 pza(s).	5501.695
600 - 900	100 kg	1	1 pza(s).	5501.705
400 - 600	50 kg	0,5	1 pza(s).	5501.655
600 - 900	50 kg	0,5	1 pza(s).	5501.665



Bandeja para aparatos, juego completo, extraíble

Troquel de sistema de 482,6 mm (19")

Este juego completo incluye una bandeja para aparatos con aireación, guías telescópicas, así como el juego de montaje para fijación directa. El juego de montaje ofrece además una fijación variable en profundidad dentro de 395 - 645 mm con pasos de retícula de 25 mm.

Posibilidades de montaje:

- Guías perfil en L de 482,6 mm (19"), delante y detrás
- Marco de montaje de 482,6 mm (19"), delante y detrás

Material:

- Bandeja: chapa de acero

Superficie:

- Bandeja: pintada
- Juego de montaje/Guías telescópicas: galvanizados

Color:

- RAL 7035

Unidad de envase:

- 1 bandeja para aparatos, guías telescópicas, juego de montaje.

Ancho mm	482,6
Profundidad mm	500
Distancia de niveles mm	395 - 645
Capacidad de carga (estática)	Carga sobre la superficie 50 kg
UE	1 pza(s).
Referencia	7000.625



Placa guía de cables para TE

para TE

Para la entrada de cables vertical, de forma lateral al marco de montaje de 19" para TE, independientemente del bastidor del rack.

Material:

- Chapa de acero

Superficie:

- Galvanizada

Unidad de envase:

- Incl. material de fijación

Ancho mm	Altura mm	UE	Referencia
100	1700	1 pza(s).	7000.685

Carriles deslizantes, variables en profundidad para TS IT, TE

para TS IT, TE

Aplicaciones:

- Para montaje entre el nivel de fijación frontal y el posterior
- Para soportar elementos de elevado peso
- Para adaptación a distancias de niveles de 19" individualizadas

Ventajas:

- Rápido montaje por una sola persona, sin herramientas, desde el frontal del rack
- Las tres perforaciones de fijación del troquel del sistema EIA están disponibles para el atornillado del componente de montaje.
- Alternativamente es posible realizar una fijación directa al troquel del sistema de 482,6 mm (19")

Posibilidades de montaje:

- Guías perfil en L de 482,6 mm (19"), delante y detrás
- Marco de montaje de 482,6 mm (19"), delante y detrás

Material:

- Chapa de acero

Superficie:

- Galvanizada

Unidad de envase:

- Incl. material de fijación

Nota:

- Superficie de apoyo efectiva en cada lado 25 mm

Distancia niveles de 19" mm	Capacidad de carga (estática)	UE	Referencia
400 - 600	80 kg	2 pza(s).	5501.460
600 - 900	150 kg	2 pza(s).	5501.480



Guías deslizantes, para cargas pesadas para TS IT, TE

para TS IT, TE

Para guías perfil en forma de L o marco de montaje de 482,6 mm (19") y una luz interior entre niveles de 745 mm. Fácil y rápido montaje mediante bridas para el nivel posterior.

Material:

- Chapa de acero

Superficie:

- Galvanizada

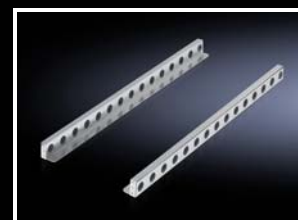
Carga admisible:

- Carga sobre la superficie 100 kg

Unidad de envase:

- Incl. material de fijación

Distancia niveles de 19" mm	Superficie de apoyo, ancho mm	Superficie de apoyo, profundidad mm	UE	Ref.
745	50	734	2 pza(s).	7063.740



Guías deslizantes para TS IT, TE

para TS IT, TE

Para montaje entre el nivel de fijación de 19" frontal y el posterior. Las guías deslizantes soportan componentes en pulgadas de elevado peso.

Material:

- Chapa de acero

Superficie:

- Galvanizada

Carga admisible:

- 80 kg, carga estática

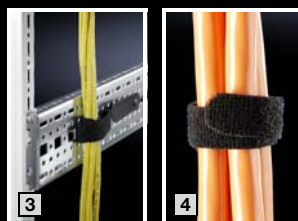
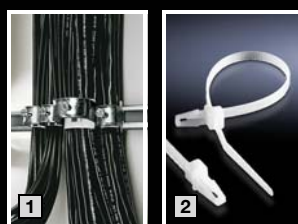
Unidad de envase:

- Incl. material de fijación

Distancia niveles de 19" mm	Superficie de apoyo, ancho mm	Superficie de apoyo, profundidad mm	UE	Ref.
395	85	324	2 pza(s).	7963.310
495	85	424	2 pza(s).	7963.410
595	85	524	2 pza(s).	7963.510
695	85	624	2 pza(s).	7963.610
795	85	724	2 pza(s).	7963.710



Accesorios

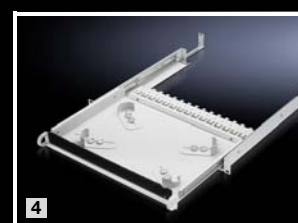


Gestión del cableado

		UE	Referencia	CG 34, página	
1	Bridas para sección de cables	6 - 14 mm	7077.000	666	
		12 - 18 mm	7078.000		
		18 - 22 mm	7097.000		
		22 - 26 mm	7097.220		
		26 - 30 mm	7097.260		
		30 - 34 mm	7097.300		
		34 - 38 mm	7097.340		
		38 - 42 mm	7098.000		
		42 - 56 mm	7097.100		
		56 - 64 mm	7099.000		
2	Bridas para cables	100 pza(s).	2597.000	667	
3	Brida de velcro	20 x 130 mm	10 pza(s).	7072.220	667
		20 x 200 mm	10 pza(s).	7072.230	
		20 x 300 mm	10 pza(s).	7072.240	
4	Velcro	16 x 5000 mm	1 pza(s).	2203.400	667
5	Estribo guía de cables	125 x 85 mm	10 pza(s).	7111.900	670
		125 x 65 mm	10 pza(s).	7111.000	
		85 x 43 mm	10 pza(s).	7112.000	
6	Estribo de alineación	330 x 90 /70 mm	4 pza(s).	7220.600	670
7	Eslabones para guiado de cables para la fijación en los taladros de 482,6 mm (19")	4 UA	4 pza(s).	7111.224	673
		1 UA	10 pza(s).	7111.214	
8	Eslabones para fijación todo en uno	4 UA	4 pza(s).	7111.222	673
		1 UA	10 pza(s).	7111.212	
9	Canal para cables, RAL 9005, para rack An. x Al.	800 x 2000 mm	1 pza(s).	5502.105	673

Técnica de equipamiento de 19"

		UE	Referencia	CG 34, página
1	Panel ciego, chapa de acero, RAL 7035	1 UA	7151.035	696
		1,5 UA	7157.035	
		2 UA	7152.035	
		3 UA	7153.035	
		6 UA	7156.035	
2	Panel ciego, fijación sin herramientas, RAL 9005	3 UA (3 x 1 UA)	3 pza(s). 7151.305	-
3	Panel de paso de cables, RAL 9005	1 UA	1 pza(s). 5502.255	677
		2 UA	1 pza(s). 5502.265	
4	Cajón para alojar sobrantes de cables, RAL 7035	1 UA	1 pza(s). 7063.200	674
5	Panel de alineación con estribos de acero, estribo 43 x 55 mm, RAL 7035	1 UA	1 pza(s). 7257.200	674
	Panel de alineación con estribos de acero, estribo 43 x 105 mm, RAL 7035	1 UA	1 pza(s). 7257.035	
	Panel de alineación con estribos de acero, estribo 85 x 125 mm, RAL 7035	2 UA	1 pza(s). 7257.100	
6	Panel de alineación, RAL 7035	2 UA	1 pza(s). 7158.035	675
7	Panel de alineación con eslabones, RAL 7035	1 UA	1 pza(s). 7257.050	675
8	Panel con canal para cables, RAL 7035	1 UA	1 pza(s). 7149.135	675
9	Panel para el guiado de cables, RAL 7035	2 UA	1 pza(s). 7269.135	676
10	Bandeja para cables, RAL 7035	2 UA	1 pza(s). 7269.235	676
11	Canal de alineación de cables, horizontal, RAL 7035	2 UA	1 pza(s). 7158.100	676
12	Cinta métrica adhesiva	1 - 56 UA	1 pza(s). 7950.100	686



Accesorios



Material de fijación de 19"

	UE	Referencia	CG 34, página	
1	Tuercas enjauladas M5, con contacto	50 pza(s).	2094.500	694
	Tuercas enjauladas M5, sin contacto	50 pza(s).	2092.500	
	Tuercas enjauladas M6, con contacto	50 pza(s).	2094.200	
	Tuercas enjauladas M6, sin contacto	50 pza(s).	2092.200	
2	Tornillos cilíndricos con hexágono interior M5 x 16 mm	50 pza(s).	7094.130	694
	Tornillos cilíndricos con hexágono interior M6 x 16 mm	50 pza(s).	7094.140	



Iluminación

	UE	Referencia	CG 34, página	
1	Iluminación, 1 UA Tubo fluorescente 8 W, 230 V, 50 Hz, con cable de conexión de 2,5 m y conector Schuko	1 pza(s).	7109.200	637
2	Iluminación compacta Tubo fluorescente T5, 8 W, 230 V, 50 Hz, con cable de conexión de 3 m (extremo abierto)	1 pza(s).	4140.010	636
3	Juego de fijación imán para iluminación compacta	2 pza(s).	4140.000	636
4	Interruptor de puerta para iluminación compacta con cable de conexión de 600 mm	1 pza(s).	4315.710	639
	Juego de montaje para interruptor de puerta en TE 8000	1 pza(s).	7888.615	-
5	Regleta de 8 enchufes, Schuko	1 pza(s).	7000.630	423



Más información de luminarias en la página 634 del Catálogo General

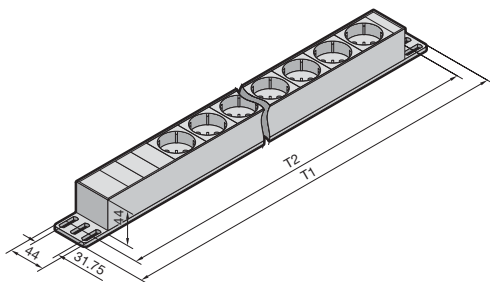
Regletas de enchufes

en el canal de aluminio

Las regletas de enchufes están disponibles en diferentes variantes de longitud con diferentes elementos de fijación. Se puso una atención especial en lograr una fijación universal:

Con un ángulo insertable en cuatro posiciones se consigue una fijación variable. De esta forma puede montarse la regleta de enchufes de 482 mm a elección en guías perfil de 482,6 mm (19"), al marco de montaje de 19", al bastidor del rack o en la parte posterior del distribuidor mural. Sin necesidad de accesorios de fijación adicionales puede montarse la regleta en todos los perfiles con retícula de 25 mm. Así se facilita la selección, ofreciendo adicionalmente flexibilidad y ahorrando espacio de almacenaje. También se tuvo en cuenta la entrada de la línea de alimentación. En caso de montaje al perfil de 482,6 mm (19") existe espacio suficiente para conducir la línea sin dobleces entre la regleta y la guía perfil.

La disposición de las bases Schuko en un ángulo de 45° permite la aplicación de enchufes acodados.



Datos técnicos:

Regletas de enchufes Schuko:

- Conector tipo F (CEE 7/4)
- Tensión de servicio: 250 V
- Cable de conexión: 2 m de long. H05VV-F3G1,5 sin conector, [5] con conector

Regletas de enchufes Bélgica/Francia (B/F):

- Conector tipo E (CEE 7/5)
- Tensión de servicio: 250 V
- Cable de conexión: 2 m de long. H05VV-F3G1,5, con casquillos terminales

Regletas de conectores aparellaje (IEC 60 320-1/C13) Regletas de enchufes:

- Tensión de servicio: 250 V
- Entrada conector: C14 o línea H05VV-F3G1,0, según versión

Material:

- Perfil de aluminio: anodizado natural
- Bases de enchufes: policarbonato

Unidad de envase:

- Regleta de enchufes
- Dos ángulos de fijación
- Incl. material de fijación

Normas:

- Base Schuko: DIN 49 440
- Base de enchufe de tres entradas: EN 60 320-2-2
- Protección contra sobretensiones: DIN EN 61 643-11 (VDE 0675 parte 6-11)

Homologaciones:

- CE
- RoHS

Nota:

- Se recomienda en función de la aplicación una reserva de corriente con el fin de prevenir fallos a causa de picos de corriente

Técnica en detalle:

disponible en internet

Tipo conector Schuko

Ejecución	Corriente nominal A	Conexión	Número enchufes	Fijación			Longitud (T1) mm	Medida de fijación (T2) mm ¹⁾	Ref.
				Bastidor	Distribuidor mural, transversal	Nivel de 482,6 mm (19")			
[1] Sin interruptor basculante	16	Cable	3	■	-	-	262,6	232,5	7240.110
			7	■	■	■	482,6	452,5	7240.210
			12	■	-	-	658,6	628,5	7240.310
[2] Con interruptor basculante	16	Cable	3	■	■	-	306,6	276,5	7240.120
			7	■	■	■	482,6	452,5	7240.220
[3] Protección contra sobretensión, tipo 3 y filtro anti-parasitario	16	Cable	5	■	■	■	482,6	452,5	7240.230
			9	■	-	-	658,6	628,5	7240.330
[4] Disyuntor, tipo B, 16 A, bipolar	16	Cable	5	■	■	■	482,6	452,5	7240.240
[5] Regleta UPS, cable de conexión con conector IEC de 10 A forma E, con fusible G 10 A	10	C14	7	■	■	■	482,6	452,5	7240.260
[6] Interruptor FI, 0,03 A, bipolar, tipo A	16	Cable	5	■	■	■	482,6	452,5	7240.280
Bases de enchufe B/F, tipo F con puesta a tierra (Bélgica/Francia)	16	Cable	7	■	■	■	482,6	452,5	7240.510

¹⁾ Distancia de fijación variable en un margen de 25 mm, se indica la medida centro perforación - centro perforación del ángulo de fijación

Tipo conector C13

Ejecución	Corriente nominal A	Conexión	Número enchufes	Fijación			Longitud (T1) mm	Medida de fijación (T2) mm ¹⁾	Ref.
				Bastidor	Distribuidor mural, transversal	Nivel de 482,6 mm (19")			
Para conectores de tres entradas	16	Cable	12	■	■	■	482,6	452,5	7240.200
Para conector IEC de tres entradas con entrada	10	C14	9	■	■	■	482,6	452,5	7240.201

¹⁾ Distancia de fijación variable en un margen de 25 mm, se indica la medida centro perforación - centro perforación del ángulo de fijación





Power Distribution Unit para racks de 800 mm de ancho

Ventajas:

- Con esta PDU compacta se puede equipar fácilmente cualquier rack TI con una distribución de corriente profesional
- En el rack TS IT el montaje se realiza sin herramientas
- Construcción compacta
- Fácil montaje
- Diseño con ahorro de energía, la PDU presenta un consumo energético bajo gracias al montaje de relés bistables y displays OLED con función de ahorro energético
- Servidor web integrado para una conexión directa a red con una amplia administración de usuarios (no PDU basic/PDU esclava)
- Alimentación eléctrica redundante desde todas las 3 fases y adicionalmente a través de una red PoE (Power-over-Ethernet) existente
- Amplias funciones de gestión y de monitorización
- La exactitud de medición del 1 % garantiza una elevada fiabilidad
- CAN-Bus para la conexión de PDU's esclavas (no en PDU basic)
- Monitorización del entorno con hasta 4 sensores CMC III (temperatura, humedad, acceso, vandalismo)

Variantes de ejecución PDU:

PDU basic

Distribución básica de corriente, robusta y compacta, para el entorno TI

PDU metered

Medición de la energía por fase, es decir, de las necesidades de potencia del rack TI completo

PDU switched

Función de medición por fase, así como tomas conmutables individualmente

PDU managed

Rack TI de gama alta, distribución de corriente con funciones de medición de la energía y monitorización para cada toma individual

Material:

- Perfil de aluminio extrusionado

Grado de protección IP según IEC 60 529:

- IP 20

Normas:

- EN 60 950
- EN 61 000-4
- EN 61 000-6
- EN 55 022

Directiva para baja tensión:

- 2014/35/EU

Directiva EMC:

- 2014/30/EU

Adicionalmente se precisa:

- Adaptador de fijación para PDU en TE 7000.688

La imagen muestra un ejemplo de montaje, no se corresponde con la unidad de envase

PDU internacional, ejecución basic

Número de fases	Energía		Tipos de conexión			Dimensiones		Referencia
	Corriente de fase A	Potencia kW	Entrada	Tomas C13	Tomas C19	Long. PDU mm	Altura mín. rack mm	
1	16	3,6	CEE	24	4	970	1200	7955.110
1	32	7,2	CEE	24	4	1115	1800	7955.111
3	16	11	CEE	18	3	845	1200	7955.131
3	16	11	CEE	24	6	1145	1800	7955.132
3	32	22	CEE	24	6	1365	1800	7955.133
3	16	11	CEE	42	-	1405	1800	7955.135

PDU internacional, ejecución metered

Número de fases	Energía		Tipos de conexión			Dimensiones		Referencia
	Corriente de fase A	Potencia kW	Entrada	Tomas C13	Tomas C19	Long. PDU mm	Altura mín. rack mm	
1	16	3,6	C20	12	-	710	1200	7955.201
1	16	3,6	CEE	24	4	1225	1800	7955.210
1	32	7,2	CEE	24	4	1370	1800	7955.211
3	16	11	CEE	18	3	1100	1200	7955.231
3	16	11	CEE	24	6	1395	1800	7955.232
3	32	22	CEE	24	6	1620	2000	7955.233
3	16	11	CEE	42	-	1665	2000	7955.235

PDU internacional, ejecución switched

Energía			Tipos de conexión			Dimensiones		Referencia
Número de fases	Corriente de fase A	Potencia kW	Entrada	Tomas C13	Tomas C19	Long. PDU mm	Altura mín. rack mm	
1	16	3,6	C20	12	–	775	1200	7955.301
1	16	3,6	CEE	24	4	1360	1800	7955.310
1	32	7,2	CEE	24	4	1400	1800	7955.311
3	16	11	CEE	18	3	1180	1800	7955.331
3	16	11	CEE	24	6	1480	1800	7955.332
3	32	22	CEE	24	6	1685	2000	7955.333

PDU internacional, ejecución managed

Energía			Tipos de conexión			Dimensiones		Referencia
Número de fases	Corriente de fase A	Potencia kW	Entrada	Tomas C13	Tomas C19	Long. PDU mm	Altura mín. rack mm	
1	16	3,6	C20	12	–	775	1200	7955.401
1	16	3,6	CEE	24	4	1360	1800	7955.410
1	32	7,2	CEE	24	4	1400	1800	7955.411
3	16	11	CEE	18	3	1180	1800	7955.431
3	16	11	CEE	24	6	1480	1800	7955.432
3	32	22	CEE	24	6	1685	2000	7955.433

Accesorios PDU

	UE	Referencia	CG 34, página
Adaptador de fijación para PDU en TE	2 pza(s).	7000.688	
Cubiertas C13 casquillo, con bloqueo	10 pza(s).	7955.010	
Cubiertas C19 casquillo, con bloqueo	10 pza(s).	7955.015	
Bloqueo universal para conector C14/C20	20 pza(s).	7955.020	
Cable de conexión D/C19, 1,8 m	1 pza(s).	7200.216	457
Cable de conexión C19/C20, 1,8 m	1 pza(s).	7200.217	457

CMC III Unidad de proceso Compact



CMC III Unidad de proceso Compact

Computer Multi Control (CMC) es un sistema de alarma para racks para redes y servidores, armarios de distribución, containers y salas.

- Controla temperaturas, humedad, accesos, humo, energía y muchos otros parámetros físicos del entorno
- El sistema es modular y puede adaptarse de forma flexible a las necesidades de vigilancia
- La monitorización a través de la red y la automatización de los procesos de seguridad repercuten en el usuario con un alto ahorro
- Alimentación de energía redundante, plus Power over Ethernet (PoE)
- Sencillo cableado mediante sistema de conexión CAN-Bus (RJ 45)
- Conexión a sistemas de control de sala a través de OPC UA

Más información en la web de Rittal.

Material:

- Plástico

Superficie:

- Frontal: lisa
- Caja: estructurada

Color:

- Frontal: RAL 9005
- Caja: RAL 7035

Grado de protección IP según IEC 60 529:

- IP 30

Unidad de envase:

- Sistema de base
- Manual abreviado
- 4 pies de fijación

Aprobaciones:

- cULus

An. x Al. x Pr. mm	138 x 40 (1 UA) x 120 + 12 (montaje frontal)	
Campo de temperatura de aplicación	0°C...+45°C	
Aplicación en zonas húmedas	5% a 95 % humedad relativa, sin condensación	
Sensores/Unidades de conexión Bus CAN	máx. 4	
Long. total máx. de la línea para Bus CAN	1 x 50 m	
Referencia	7030.010	
Interfaces	Interfaz de red (RJ 45)	Ethernet según IEEE 802.3 a través de 10/100BaseT con PoE
	Parte frontal interfaz USB	Mini USB para ajustes del sistema
	RS232 (RJ 12) serie posterior	1 para la conexión de Display Unit, GSM Unit o ISDN Unit
	Bus CAN (RJ 45)	1 para máx. 4 sensores (número de limitación, ver CG 34, pág. 453)
Entradas y salidas	Entradas digitales (bornes)	2
	Salida relé (borne)	Contacto conmutado máx. 24 V (c.c.), 1 A
Mando/Señales	Pulsador	1 pulsador para cancelar
	Tecla reset oculta	1 tecla de servicio
	Señales piezoeléctricas	1
	Indicador LED	1 multicolor OK/Aviso/Alarma
	LED posterior	1 para el estado de la red
Protocolos	Ethernet	TCP/IPv4, TCP/IPv6, SNMPv1, SNMPv2c, SNMPv3, Telnet, SSH, FTP, SFTP, HTTP, HTTPS, NTP, DHCP, DNS, SMTP, Syslog, LDAP, Radius, OPC-UA, Modbus/TCP
Fuente de alimentación redundante	Entrada 24 V c.c. (casquillo)	1 para conexión para fuente de alimentación CMC III
	Entrada 24 V c.c. (bornes)	1 para conexión directa o conexión para fuente de alimentación CMC III
	Power over Ethernet PoE	1 x 15,4 W
Funciones	Función de tiempo	Reloj en tiempo real conectado en tampón (24 h) sin baterías/acumulador con
	Administración de usuarios	LDAP, Radius
	Superficie de mando	Servidor-WEB integrado
	Conexión puesto de mando	Servidor OPC UA integrado y Modbus/TCP
Sensores incluidos	Sensor térmico	Sensor NTC con cable, adjunto
	Sensor de acceso	Técnica de infrarojos en el frontal de la caja

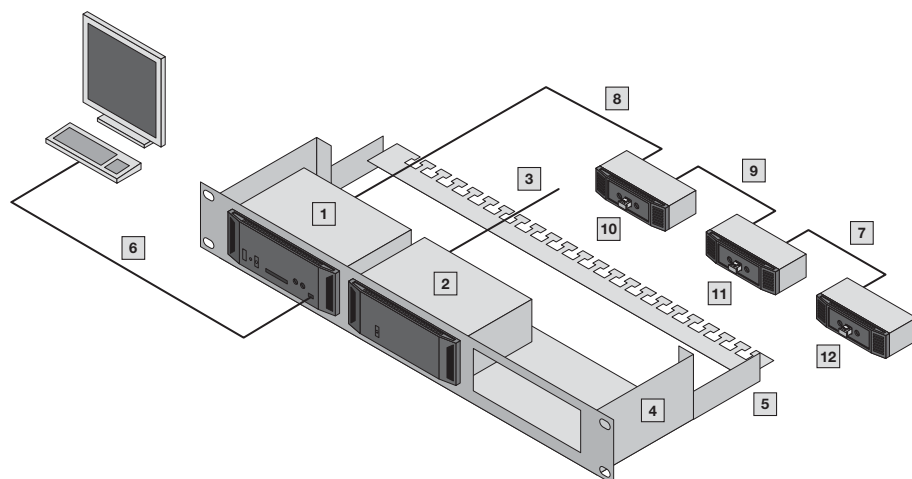
CMC III Unidad de proceso Compact

Ejemplo de aplicación: Accesorios CMC III

	Referencia	
1	7030.010	CMC III Unidad de proceso Compact (acceso con sensor de infrarrojos, sensor de temperatura, 2/1 entradas/salidas)
2	7030.060	Fuente de alimentación 100 – 240 V c.a. a 24 V c.c.
3	7200.215	Cable de conexión C13/C14
4	7030.070	Unidad de montaje, 1 UA
5	7030.087	Estribo de entrada de cables
6	7030.080	Cable de programación USB
7	7030.090	Cable de conexión CAN-Bus de 0,5 m
8	7030.091	Cable de conexión CAN-Bus de 1 m
9	7030.093	Cable de conexión CAN-Bus de 2 m
10	7030.111	Sensor térmico/de humedad
11	7030.120	Sensor de acceso para la puerta trasera
12	7030.130	Sensor actos vandálicos

En el CG 34, a partir de la página 446, encontrará más información.

Diagrama esquemático de una aplicación



Rittal – The System.

Faster – better – everywhere.

- Armarios de distribución
- Distribución de corriente
- Climatización
- Infraestructuras TI
- Software y servicios

Aquí encontrará los datos de contacto de las filiales Rittal en todo el mundo.



www.rittal.com/contact

ENCLOSURES

POWER DISTRIBUTION

CLIMATE CONTROL

IT INFRASTRUCTURE

SOFTWARE & SERVICES



FRIEDHELM LOH GROUP