

## L'ÉQUIPE RITTAL BELGIUM

Un engagement permanent pour offrir le meilleur service.



### PROJET DECALF

Quand les poulets profitent de Ri4Power

### PROJET MITHRA

Rittal est présent chez Mithra Pharmaceuticals CDMO

ENCLOSURES

POWER DISTRIBUTION

CLIMATE CONTROL

IT INFRASTRUCTURE

SOFTWARE & SERVICES



Rittal nv/sa  
09-353 91 11  
info@rittal.be

## Sommaire

## Produits

- 05 Rittal lance une nouvelle lampe d'armoire
- 08 Nouveaux ventilateurs de toit de Rittal
- 09 Rittal présente sa nouvelle unité de refroidissement modulaire LCU DX

## Projets

- 06 Quand les poulets profitent de Ri4Power
- 10 Rittal est présent chez Mithra Pharmaceuticals CDMO

## Reportage

- 03 Du prototype virtuel à l'armoire électrique finie
- 04 L'équipe commerciale renouvelée de Rittal Belgium
- 13 Education Cabinet Users' Day
- 14 Le plus grand investissement dans l'histoire de Rittal

## Service

- 12 Avec Rittal, vos installations sont de bonnes mains

## Logiciel

- 15 EPLAN efficient engineering :  
Group Strongbow : focalisation accrue sur la préingénierie

## Innovation et automatisation



Koen Wolfcarius  
Managing Director  
Rittal Belgium

Cher lecteur

Cette fois, ce n'est pas l'une de nos réalisations qui orne la couverture de cette édition. Nous avons choisi de vous montrer l'équipe complète de Rittal Belgium à laquelle je tiens beaucoup, car cette équipe professionnelle donne chaque jour le meilleur d'elle-même pour vous, le client, satisfaire.

Nous cherchons quotidiennement à améliorer notre organisation, car nous savons que c'est pour nous le seul moyen de combler vos désirs. L'une de ces améliorations a pris la forme du renouvellement de notre équipe commerciale : deux nouveaux collègues sont venus renforcer le sud du pays. Vous trouverez, à la page 4, une vue d'ensemble de notre équipe commerciale avec toutes les coordonnées.

À la page 3, nous vous présentons l'investissement le plus avant-gardiste de Rittal Allemagne : le Rittal Innovation Center (RIC). Pourquoi l'avons-nous créé ? Comme vous le savez, toutes nos innovations produits sont axées sur la convivialité, la rapidité de montage et l'efficacité énergétique. Des objectifs faciles à formuler, mais moins évidents à mettre en œuvre. Ils présentent toutefois une constante : la discussion avec le client, qui est toujours à la base de tout développement de produit et des solutions orientées client. Les conseils ont parfois abouti à de petites séries spéciales, qui peuvent ensuite donner lieu à un lancement mondial d'une solution innovante.

Pour ce qui est de ce RIC, le débat avec nos clients s'est déroulé dans de bonnes conditions. Toutes les solutions visant à automatiser, accélérer, simplifier le tableauxage ou le rendre plus ergonomique ont eu lieu dans le cadre d'un laboratoire. Cette gamme de produits est appelée Rittal Automation Systems (RAS). Différence de taille par rapport à une salle d'exposition classique : ici, tout fonctionne et peut être essayé. Le RIC devrait devenir le lieu par excellence où naissent de nouveaux concepts et où s'échangent les idées.

Une portion de l'assortiment RAS est présente en Belgique. En partie dans notre salle d'exposition et en partie dans notre atelier. Voilà pourquoi nous avons rénové ce dernier, lui offrant un nouveau cadre pour les démonstrations et formations que nous aimons à organiser pour nos clients.

Je vous remercie pour la bonne collaboration et je vous souhaite déjà, à vous ainsi qu'à votre famille et aux personnes qui vous sont chères, d'excellentes fêtes de fin d'année.

Koen Wolfcarius

Managing Director  
Rittal Belgium



Le nouveau centre de formation et de test à Haiger / Allemagne

1200 m<sup>2</sup>

## Du prototype virtuel à l'armoire électrique finie

Rittal Innovation Center

**Montrer des innovations, les rendre tangibles et continuer de les développer – tel est l'objectif du nouveau Rittal Innovation Center (RIC) à Haiger (D). Le centre de formation et de test de 1200 m<sup>2</sup> offre un regard particulier sur la chaîne de production pour la construction d'armoires et tableaux électriques. Avec les développeurs de Rittal et d'EPLAN, les clients peuvent aborder des situations problématiques concrètes de la pratique quotidienne et développer des solutions dans l'entreprise de production réellement reconstituée.**

Les conditions actuelles dans la construction d'armoires et tableaux électriques sont considérables. Une augmentation continue de la productivité est uniquement possible grâce à une standardisation et une optimisation conséquentes de toute la chaîne de production, ainsi qu'à la consistance des données. Néanmoins, les défis de chaque société de production sont aussi individuels que les entreprises elles-mêmes. C'est précisément la raison pour laquelle Rittal a fondé, avec ses sociétés sœurs EPLAN et Cideon, l'Innovation Center. Des solutions pour plus d'efficacité dans la chaîne de production peuvent y être expérimentées, analysées, testées et développées en direct.

### Synergie

Dans le centre, les clients découvrent comment EPLAN, Rittal et Cideon peuvent contribuer à un règlement plus efficace des différentes activités dans la construction de tableaux, allant de l'ingénierie avec EPLAN aux solutions de la gamme Rittal Automation Systems.

Tout commence par l'élaboration des schémas par le biais d'EPLAN Electric P8 et par la création du lay-out des tableaux en 3D avec EPLAN Pro Panel. Lors de l'élaboration de l'armoire électrique, on peut faire appel, au sein d'EPLAN, au logiciel Rittal Therm pour calculer la climatisation du coffret électronique et, au sein de Pro Panel, à la "Thermal Design Integration", de sorte que l'effet de la solution de refroidissement choisie soit parfaitement visualisé.

Sur le plan de l'automatisation, on expérimente par ex. les solutions très efficaces des Rittal Automation Systems pour le support de production et l'automatisation sur le lieu de travail. Cette gamme de produits comprend, entre autres, des solutions pour le traitement mécanique et la préparation d'armoires, comme le centre de traitement Perforex et le centre de laser en 3D.

Pour la préparation du câblage, il y a des solutions allant d'outils manuels et de semi-distributeur pour couper, dénuder et rétrécir, aux machines à fil complètes. Par ailleurs, des solutions ergonomiques peuvent être testées pour le câblage et la manipulation de plaques de montage et de climatiseurs, mais aussi pour l'installation claire de panneaux latéraux, de portes et de plaques de montage.

### Engineering, System & Automation

Parce que toutes les données sont déjà disponibles au sein d'EPLAN, celles-ci peuvent aussi être utilisées en tant qu'outil de câblage par le biais de "EPLAN Smart

### DÉVELOPPER DES SOLUTIONS ENSEMBLE



M. Jan-Henry Schall,  
chef du Rittal Innovation  
Center en Allemagne.

"Des solutions pour plus d'efficacité dans la chaîne de production peuvent être expérimentées, analysées, testées et développées en direct avec nos clients et nous adaptons nos produits continuellement aux exigences du marché."

Wiring". Une assistance est offerte aux travailleurs dans la construction de panneaux, de sorte que le risque d'erreurs baisse significativement.

Outre les formations pour les clients, des séminaires sont tenus pour les collaborateurs, de sorte qu'ils puissent mieux jouer sur les problèmes survenant chez le client. Le RIC fait partie d'un tout nouveau concept de formation qui est basé sur l'action de rendre Industry 4.0 tangible.

Concrètement, cela signifie que chaque phase du processus est parcourue dans les trois zones différentes du centre : Engineering, System & Automation. Le lien réciproque de ces domaines à thème clarifie la valeur ajoutée qui se cache dans l'offre one-stop large de Rittal et de ses sociétés sœurs.

www.rittal.be



D.g.à.d. : Patrick Tamine, Philippe De Wulf, Geert Lambeets, Peter Claessens, Koen Goossens - Teamleader Sales, Koen Wolfcaricus - Managing Director, Régis Collignon, Bart Van Buynder.

## L'équipe commerciale renouvelée de Rittal Belgium

Faisons les présentations ...

L'année dernière, l'équipe commerciale de Rittal Belgium a accueilli plusieurs nouveaux visages. Sa structure a aussi été revue et les domaines couverts par les Account Managers ont été élargis. Il est temps de faire les présentations et de vous expliquer les principales modifications survenues.

### Wallonie

C'est surtout dans la partie francophone du pays que s'est opéré un changement dynamique. Au bout de 25 ans, les clients wallons ne seront plus servis par un seul Account Manager, mais bien par deux. Cette région a été divisée afin de pouvoir répondre aux désirs des clients mieux et plus vite.

Régis Collignon s'occupe des provinces de Liège et de Luxembourg depuis mai 2016. Et depuis septembre, Patrick Tamine est responsable des clients de Namur et du Hainaut. Tous deux affichent un bel état de service dans la vente et possèdent donc l'expérience commerciale requise. Ils se concentrent surtout sur la gamme de produits industriels de Rittal, mais se chargent aussi du catalogue IT de base. Pour les projets IT plus ambitieux comprenant l'intégration de racks, de climatisation, de distribution de courant, etc., ils peuvent compter sur le soutien du Product Manager IT Koen Van Hende ainsi que sur d'autres collègues spécialisés qui suivent le projet en interne. Rittal Belgium souhaite la bienvenue aux deux hommes et leur souhaite bonne chance dans le déploiement de Rittal en Wallonie.

### Flandre

L'équipe commerciale flamande de Rittal a aussi subi une modification structurelle : les Account Managers IE (industrie) gèrent dorénavant aussi la gamme IT de base dans leurs régions. Ils seront au premier rang pour aider les clients, et feront si nécessaire appel à l'expertise de Koen Van Hende.

Pour l'instant, l'équipe commerciale est répartie comme suit au nord du pays : Bart Van Buynder est en charge de la Flandre occidentale et Philippe De Wulf couvre la Flandre orientale et la région du Port d'Anvers. Geert Lambeets s'occupe du Brabant et du sud d'Anvers, tandis que les clients en provenance du Limbourg et de la Campine anversoise peuvent s'adresser à Peter Claessens.

Pour les projets IT, les Key Accounts IT et la région du Brabant, Rittal Belgium est toujours à la recherche d'un Account Manager motivé qui pourrait endosser ces tâches. Pour en savoir plus sur ce poste à pourvoir, consultez le site web [www.rittal.be](http://www.rittal.be).

### Parés pour l'avenir

Rittal est convaincu que ces transformations vont mieux encore mettre sa dynamique équipe commerciale en mesure d'aider ses clients de façon professionnelle pour répondre à toutes leurs questions concernant le vaste assortiment de produits Rittal.

### Bart Van Buynder



**Account Manager Flandre occidentale**  
Téléphone : +32(0)476 30 30 02  
E-mail : [vanbuynder.b@rittal.be](mailto:vanbuynder.b@rittal.be)

### Philippe De Wulf



**Account Manager Flandre orientale, Anvers (ouest)**  
Téléphone : +32(0)497 97 92 15  
E-mail : [dewulf.p@rittal.be](mailto:dewulf.p@rittal.be)

### Peter Claessens



**Account Manager Limbourg, Anvers (est)**  
Téléphone : +32(0)476 46 46 64  
E-mail : [claessens.p@rittal.be](mailto:claessens.p@rittal.be)

### Geert Lambeets



**Account Manager Brabant, Anvers (sud)**  
Téléphone : +32(0)497 97 92 14  
E-mail : [lambeets.g@rittal.be](mailto:lambeets.g@rittal.be)

### Régis Collignon



**Account Manager Liège, Luxembourg**  
Téléphone : +32(0)476 30 30 04  
E-mail : [collignon.r@rittal.be](mailto:collignon.r@rittal.be)

### Patrick Tamine



**Account Manager Hainaut, Namur**  
Téléphone : +32(0)497 97 92 19  
E-mail : [tamine.p@rittal.be](mailto:tamine.p@rittal.be)

## Plus de possibilités ★



Un déflecteur de matière plastique transparente avec lentilles de Fresnel intégrées

Des agréments internationaux adéquats

Détecteur de mouvement

## Clarté sensationnelle et lumineuse

Rittal lance une nouvelle lampe d'armoire.

Rittal lance une nouvelle génération d'éclairage spécialement conçu pour les armoires électriques. Avec une technologie LED jusqu'à 1200 lm énergétiquement efficace et performante, et des possibilités de raccordement et de montage confortables pour des exigences globales, Rittal fixe la norme. Le fournisseur de solutions pour la technologie des armoires électriques propose de nombreux détails innovants, qui garantissent un éclairage optimal de l'armoire et simplifient nettement l'installation.

L'éclairage est souvent négligé lors de la planification du coffret électrique. Logique que la luminosité soit mauvaise lorsqu'il faut travailler dans l'armoire. La lumière est pourtant essentielle, par exemple pour reconnaître les différentes couleurs du câblage. Avec notre dernier développement sur la base de la technologie d'éclairage la plus moderne, nous simplifions considérablement le travail dans l'armoire et nous contribuons à prévenir des erreurs lors de travaux d'installation, d'entretien et de réparation, et donc aussi des retards onéreux, déclare Christian Dietrich, Product Manager Enclosures chez Rittal. Il ajoute : "Le montage simple de la nouvelle lampe fait en outre gagner un temps précieux à l'atelier."

### Éclairage ciblé

Deux modèles de la nouvelle lampe d'armoire électrique sont lancés sur le marché, offrant respectivement 900 et 1200 lm. Le nouvel éclairage utilise des lampes

LED modernes. Celles-ci assurent d'une part une haute efficacité énergétique, et se distinguent d'autre part des autres lampes par leur durée de vie nettement plus longue. Pour un éclairage optimal de l'armoire électrique, on utilise un déflecteur de matière plastique transparente avec lentilles de Fresnel intégrées. Celles-ci orientent la lumière de façon à ce que l'ensemble de l'armoire soit éclairé de façon optimale, même en bas. L'avantage est que la lumière brille exactement là où cela s'avère nécessaire et non en dehors de l'armoire.

### Installation rapide et montage facile

En option, la lampe d'armoire peut s'allumer et s'éteindre via un interrupteur de porte ou un détecteur de mouvement. De plus, l'éclairage est aussi disponible équipé d'une prise. La technique de raccordement facilite le montage et garantit ainsi une installation rapide. Les lampes peuvent être raccordées via des câbles préassemblés avec des connecteurs. Le raccordement de la lampe pivote à 90°, de sorte que le connecteur peut être raccordé facilement, même dans des armoires étroites d'une largeur de seulement 600 mm.

### Intégration parfaite dans des armoires électriques autour du monde

La nouvelle lampe convient parfaitement au système d'armoires modulaires TS 8 de Rittal. Elle est adaptée

de façon optimale au profilé d'ossature et peut être intégrée sans perte de place. Avantage supplémentaire pour un encastrement rapide : une seule personne peut monter seule l'éclairage. À cet effet, trois possibilités de fixation sont prévues pour le même modèle : une fixation au moyen de clips ou une fixation à vis dans le profilé TS 8, et, en option, un support magnétique.

Grâce à une tension d'alimentation allant de 100 à 240 V (AC) ou 24 V (DC), l'éclairage peut être utilisé mondialement. Il s'agit d'un grand avantage pour les spécialistes dans la construction d'armoires et tableaux électriques, mais aussi dans la construction de machines, qui sont actifs sur le plan international. Que l'installation soit appliquée en Europe, aux États-Unis ou en Asie, on peut toujours intégrer la même lampe d'armoire électrique.

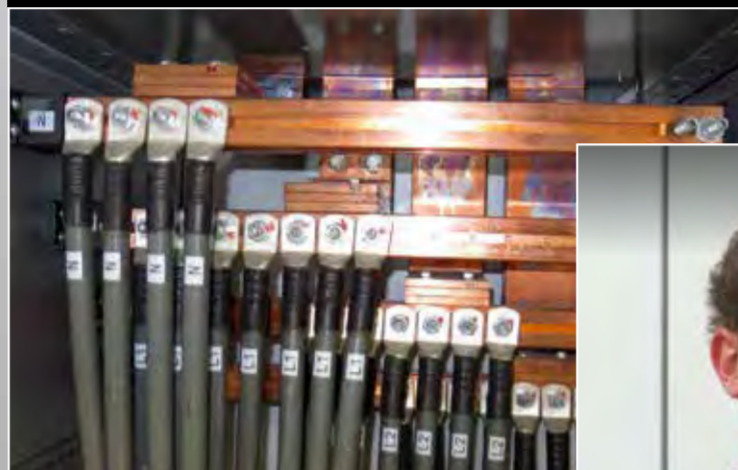
Les adaptations du plan électrique ou de la liste d'éléments sont donc superflues. L'éclairage dispose des agréments internationaux adéquats, par exemple UL pour le marché américain.

**Avec cette innovation, Rittal simplifie aussi de nombreux processus en matière d'achat et de montage. Étant donné qu'on est parvenu à satisfaire à toutes les exigences avec peu de variantes, la commande est plus simple et le matériel nécessaire moins de place de stockage.**

www.rittal.be

## Un projet détaillé ★

Cette mission a nécessité deux transfos de 2500 kVA auxquels deux tableaux basse tension de 2800 A ont été raccordés. Les tableaux ont été montés sous la forme 4a. Pour les deux tableaux de distribution basse tension, la société Decalf a opté pour le système Ri4Power de Rittal.



"Pour cette nouvelle extension de Cooreman NV, on nous a confié l'élaboration des schémas dans EPLAN Electric P8, l'exécution de la conception d'armoire, l'assemblage des armoires, la programmation PLC et l'installation de même que le raccordement sur place", raconte chef d'entreprise Matthias Decalf avec enthousiasme.

# Quand les poulets profitent de Ri4Power

Electrotechniek Decalf assure l'automatisation d'un abattoir de volaille.



Récemment, **Electrotechniek Decalf s'est occupé des volets d'électricité et d'automatisation de l'agrandissement de l'abattoir de volaille Cooreman NV à Termonde.**

Pour cela, la société a eu recours à plusieurs produits de la gamme de Rittal, dont les bien connus armoires TS 8 et le système de distribution de courant Ri4Power.

### Un génie électrique de la région de la Dendre

Electrotechniek Decalf, l'entreprise de Matthias Decalf, s'est forgé un nom à Termonde depuis 2006. Son entrepôt de 600 m<sup>2</sup> est situé dans le zoning industriel de Termonde et sert également d'atelier.

L'entreprise, qui emploie six collaborateurs permanents, s'est spécialisée dans les installations électriques et l'automatisation industrielle au fil des ans, et en particulier dans la construction d'armoires de distribution et de tableaux destinés à l'automatisation.

En outre, elle assure leur installation sur site, leur raccordement et la programmation des tableaux d'automatisa-

tion, ainsi que la mise en service chez le client. En tant que petite entreprise, sa valeur ajoutée ainsi que l'exécution d'un service impeccable sont d'une importance capitale. Decalf entend poursuivre son ascension sur cette base et agrandit actuellement ses propres bâtiments, qui vont passer à 900 m<sup>2</sup>.

### Projet dans une entreprise voisine

La société Cooreman NV, établie dans le même zoning industriel de Termonde, est un abattoir industriel de volaille où sont abattus jusqu'à 110 000 poulets par jour. Il y a quelques mois, l'abattoir s'est doté d'un nouveau bâtiment de 8800 m<sup>2</sup>, si bien que sa capacité va augmenter.

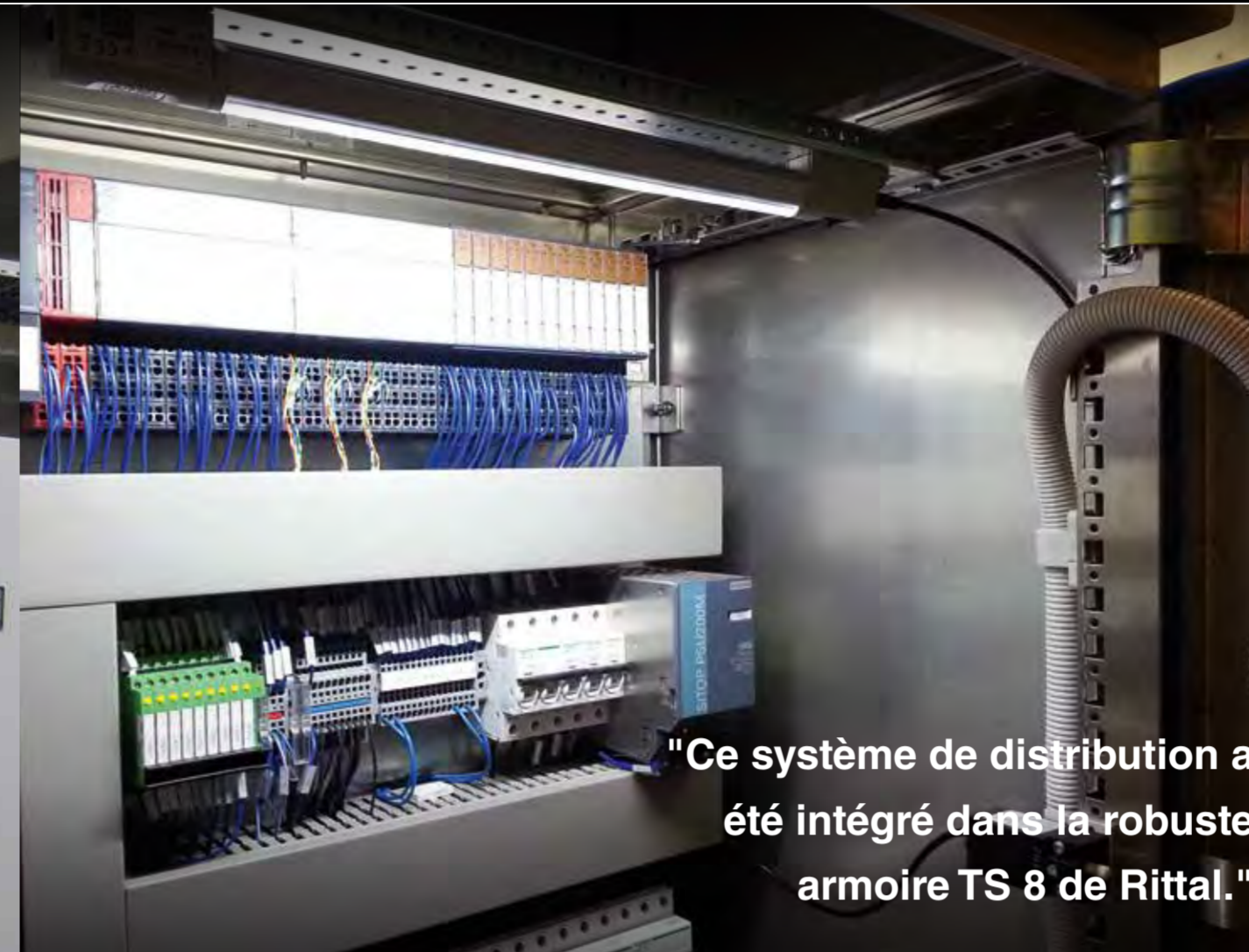
Electrotechniek Decalf est, depuis plusieurs années, "l'électricien maison" de Cooreman NV ; c'est pour cela que l'entreprise s'est chargée des armoires de distribution de courant et des tableaux d'automatisation de la production liés à ce projet. Matthias Decalf parle avec enthousiasme de ce projet : "Pour cette nouvelle extension de Cooreman NV, on nous a confié l'élaboration des

schémas dans EPLAN Electric P8, l'exécution de la conception d'armoire, l'assemblage des armoires, la programmation PLC et l'installation de même que le raccordement sur place."

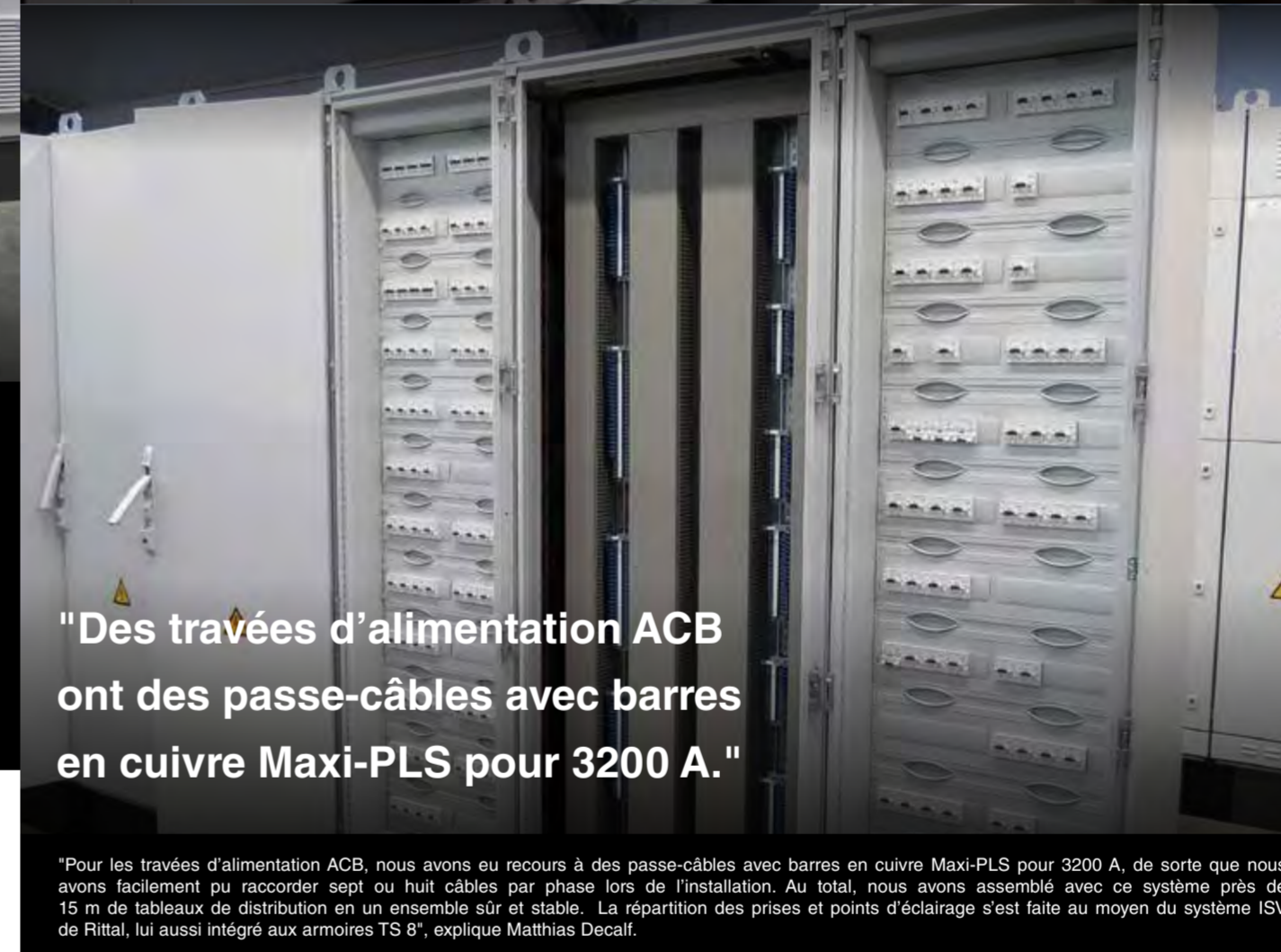
### Ri4Power pour la distribution de courant

Cette mission a nécessité deux transfos de 2500 kVA auxquels deux tableaux basse tension de 2800 A ont été raccordés. Les tableaux ont été montés sous la forme 4a. Pour les deux tableaux de distribution basse tension, Decalf a opté pour le système Ri4Power.

Matthias poursuit son récit : "Ce système de distribution a été intégré dans la robuste armoire TS 8 de Rittal, un logement que nous utilisons notamment quand nous travaillons avec des plaques de montage et qui est une valeur sûre et solide pour nos monteurs. Rittal nous a aidés à mettre en œuvre ce système en nous fournissant la conception et la nomenclature du progiciel Power Engineering. Afin de nous garantir une construction rapide et correcte, le Product Manager de Rittal nous a accompagnés et mis sur la bonne voie."



"Ce système de distribution a été intégré dans la robuste armoire TS 8 de Rittal."



"Des travées d'alimentation ACB ont des passe-câbles avec barres en cuivre Maxi-PLS pour 3200 A."

"Pour les travées d'alimentation ACB, nous avons eu recours à des passe-câbles avec barres en cuivre Maxi-PLS pour 3200 A, de sorte que nous avons facilement pu raccorder sept ou huit câbles par phase lors de l'installation. Au total, nous avons assemblé avec ce système près de 15 m de tableaux de distribution en un ensemble sûr et stable. La répartition des prises et points d'éclairage s'est faite au moyen du système ISV de Rittal, lui aussi intégré aux armoires TS 8", explique Matthias Decalf.

"Pour les travées d'alimentation ACB, nous avons eu recours à des passe-câbles avec barres en cuivre Maxi-PLS pour 3200 A, de sorte que nous avons facilement pu raccorder sept ou huit câbles par phase lors de l'installation. Au total, nous avons assemblé avec ce système près de 15 m de tableaux de distribution en un ensemble sûr et stable. Même si c'était la première fois que nous montions et installions ce système, grâce au soutien de Rittal, tout s'est bien passé, de façon rapide et efficace."

"La répartition des prises et points d'éclairage s'est faite au moyen du système ISV de Rittal, lui aussi intégré aux armoires TS 8", continue Matthias. "Les modules ont été montés sur un cadre et terminés par des plaques de recouvrement à l'avant, si bien que la commande du tout est sécurisée, même pour les travailleurs qui n'ont aucune formation en électricité. Un autre intégrateur a four-

"Les tableaux de commande, qui font env. 50 m de long en tout, ont également été logés dans des TS 8."



de diverses caractéristiques produit : matériau de base au degré de rugosité inférieur à 0,8 mm, toit incliné, joints en silicone caractéristique bleue, et système de verrouillage spécialement conçu.

### Automatisation et TS 8

En ce qui concerne l'automatisation, on a choisi des PLC de Mitsubishi, pour un total de 7000 I/O. La logique a été définie et toute la programmation effectuée avec le client ainsi qu'un programmeur externe, Jan Van Haute. Un système SCADA assure l'ensemble de la supervision. L'analyse de la tendance des valeurs mesurées permet de réagir rapidement en cas de problème détecté. Les messages d'erreur sont enregistrés en permanence et les éventuelles alarmes sont transférées aux smartphones des techniciens en fonction de leurs heures de service et de leurs services de garde.

### MIS EN ŒUVRE SUCCESSIVE

L'installation est à présent achevée avec succès et la nouvelle section a pleinement démarré. Avec Ri4Power, Electrotechniek Decalf assure que l'investissement de Cooreman NV tourne à plein rendement.

www.decalf.nobelsoft.be

Nouveaux ventilateurs de toit de Rittal.

## Plus de débit d'air et indice de protection plus élevé

Rittal élargit sa gamme avec une nouvelle génération de ventilateurs de toit pour un refroidissement efficace des coffrets électriques.

Cette nouvelle génération séduit non seulement par le débit d'air plus important jusqu'à 1000 m<sup>3</sup>/h, mais aussi par une flexibilité accrue, la facilité d'installation et l'indice de protection IP 55.

De plus, la technologie EC permet de réaliser un refroidissement des armoires électriques performant et efficace sur le plan énergétique.

Les ventilateurs pour le montage sur le toit sont le premier choix dans la construction d'armoires et tableaux électriques lorsque la chaleur dans le coffret doit être évacuée à l'extérieur par le haut. C'est par exemple le cas pour des armoires électriques connectés qui n'offrent pas de place pour un montage mural de ventilateurs ou qui nécessitent un débit d'air plus élevé.

Rittal élargit à présent son assortiment de solutions pour le refroidissement des armoires électriques avec une nouvelle génération de ventilateurs de toit. La nouvelle série affiche un design moderne et un débit d'air plus élevé, allant d'une variante passive pour le refroidissement naturel à des classes de puissance de 500, 800 et 1000 m<sup>3</sup>/h.

Le débit d'air est maximal avec un espace de montage de seulement 258 x 258 mm. De plus, le même espace uniforme pour toutes les classes de puissance est la garantie d'une grande standardisation chez le constructeur de tableaux et d'armoires. Une gestion de l'air sophistiquée avec de faibles pertes de charge procure une efficacité optimale.

La fixation innovante par serrage garantit une flexibilité maximale lors du montage et du démontage du ventilateur de toit. En fonction de la place disponible, le vissage des bornes peut se faire à l'intérieur ou à l'extérieur du coffret. Des bornes à ressort assurent un raccordement électrique simple, tandis que l'accessibilité optimale permet de remplacer rapidement la cartouche filtrante.

Grâce à un système ingénieux de labyrinthe et à un joint moulé qualitatif, ces ventilateurs de toit y compris les cartouches filtrantes relèvent d'office de l'indice de protection IP 55 (autrefois IP 43). Les ventilateurs pour le montage sur le toit de Rittal conviennent de la sorte aussi aux applications dans des environnements industriels exigeants.

Les ventilateurs EC fournissent une efficacité énergétique maximale auprès d'un débit d'air de 1000 m<sup>3</sup>/h. L'interface de commande standard intégrée avec sortie de signal tachymétrique permet la commande du refroidissement, tout comme le contrôle de la vitesse et de la fonction du ventilateur.

www.rittal.be

Protection IP 55

Débit d'air  
jusqu'à 1000 m<sup>3</sup>/h

Technologie EC

Efficacité optimale !



Le même espace uniforme est garantie pour toutes les classes de puissance !

## Unité de refroidissement IT à faible encombrement et fiable pour racks de serveurs

Rittal présente sa nouvelle unité de refroidissement modulaire LCU DX.

La nouvelle unité de refroidissement IT LCU DX de Rittal (Liquid Cooling Unit Direct Expansion) est une unité de refroidissement modulaire et peu bruyante par liquide de refroidissement. Cette unité est disponible en 3 et 6,5 kW et est idéale pour les petites applications IT. La solution a été conçue pour montage dans des racks TS IT ou dans le Micro Data Center de Rittal. Elle est disponible en stock.

Grâce à la nouvelle unité de refroidissement IT LCU DX, Rittal offre une solution supplémentaire dans le segment des puissances inférieures à 10 kW pour le refroidissement des racks de serveur et de réseau TS IT. L'appareil jusqu'à présent disponible était prévu pour montage sur le toit, si bien que les excédents de chaleur étaient refoulés dans la salle. L'unité de refroidissement IT LCU DX est équipée, par contre, d'un condenseur monté à l'extérieur repoussant tant la chaleur que les nuisances sonores en dehors de la salle des serveurs. Grâce à cette solution, Rittal complète sa gamme de refroidissement IT pour faibles puissances. Les entreprises qui ont besoin de puissances de refroidissement accrues peuvent envisager la LCP DX de Rittal, qui offre une puissance de refroidissement de 12 kW, ou bien des unités de refroidissement LCP CW refroidies par eau d'une puissance de 30, voire même 50 kW par rack de serveur.

### En parfaite adéquation avec la source de chaleur

La solution LCU DX consiste en une unité interne intégrant des ventilateurs EC à vitesse variable (moteurs à courant continu sans brosse) pour montage à l'intérieur du rack IT, ainsi qu'une unité de condensation extérieure intégrant un compresseur régulé par variateur de fréquence. L'unité interne s'installe latéralement dans un rack de serveurs TS IT de 800 mm de large ou au sein du Micro Data Center. L'unité de refroidissement supporte la circulation d'air classique "front to back" des composants de 19". L'air frais est pulsé à l'avant de l'appareil et est ensuite extrait vers l'arrière par les ventilateurs. L'air chaud transite ensuite par l'échangeur thermique, où il est à nouveau refroidi. Du fait de l'usage d'un compresseur régulé par variateur de fréquence, l'unité de refroidissement maintient l'air du serveur à température constante, laquelle fluctue peu de ce fait (env. deux degrés Kelvin).

✓ **L'avantage :** l'adaptation constante de la sortie de l'unité de refroidissement à la perte de chaleur dans le rack optimise la consommation d'énergie nécessaire pour le refroidissement.

✓ **Le résultat :** des coûts IT réduits. Le gestionnaire encode tout simplement, par un dispositif de commande dans le rack IT, la valeur de référence pour la température de l'admission d'air au serveur.



Nouveau

**L'unité de refroidissement IT LCU DX est équipée d'un condenseur monté à l'extérieur repoussant tant la chaleur que les nuisances sonores en dehors de la salle des serveurs.**

La nouvelle unité de refroidissement IT LCU DX est disponible dans les classes de puissance 3 et 6,5 kW, et chaque fois en variante redondante également. Cette solution redondante dispose de deux unités externes et d'une unité interne seulement. L'unité interne contient un échangeur thermique incluant deux circuits frigorifiques, une double alimentation électrique et deux systèmes de régulation séparés. L'unité interne est toujours alimentée par une unité externe. Un commutateur de panne et de temps de fonctionnement automatique augmente la sécurité dans les environnements IT tournant en continu. Tout signalement de panne éventuel est envoyé vers le système de supervision Rittal CMC III.

Produit top

## Un projet au top avec un service au top de Rittal



"Le département Rittal Service a installé et démarré son matériel à un stade précoce du chantier, si bien que les serveurs et le matériel informatique ont pu y être intégrés très rapidement."

Joël Francken,  
IT Manager chez Mithra.



## Rittal est présent chez Mithra Pharmaceuticals CDMO

Nouveau centre de recherche, développement et de production.

**mithra**  
PHARMACEUTICALS

L'entreprise liégeoise Mithra Pharmaceuticals est spécialisée dans le développement, la production et la commercialisation de produits dédiés à la santé féminine. Le savoir-faire de Mithra couvre les quatre grandes sphères thérapeutiques suivantes : fertilité et contraception, ménopause et ostéoporose, infections gynécologiques et cancers féminins.

Actuellement, l'entreprise pharmaceutique met en place un CDMO ou "Contract Development and Manufacturing Organisation" à Flémalle. Ce projet fait partie de la stratégie de développement et d'innovation de Mithra et constitue un atout certain pour l'avancement du développement, de la fabrication et de la commercialisation de son assortiment de produits.

La première pierre de cette plateforme technologique de pointe a été posée en novembre 2014. Fin septembre de cette année, la première aile du bâtiment a été inaugurée en présence notamment de Jean-Claude Marcourt, Vice-Président du gouvernement wallon et ministre de l'Economie, de l'Industrie, de l'Innovation et du Numérique. Cette inauguration a bouclé la phase I du projet : l'infrastructure de produc-

tion de formes polymériques, d'implants et d'injectables stériles. Aujourd'hui, la première partie renfermant les cleanrooms est déjà opérationnelle. Tout devrait être terminé d'ici 2018.

### En plein coeur de Liège

L'entreprise belge, dont le siège se situe en plein coeur de Liège, investit environ 75 millions d'euros dans son nouveau centre de recherche et de production. Ce CDMO d'une superficie de 15 000 m<sup>2</sup> abritera le développement et la production de la technologie polymérique, dont les pilules contraceptives et le traitement hormonal de substitution lié à la ménopause sont des exemples.

L'arrivée de ce nouveau centre va permettre à Mithra de réduire sa dépendance à des tiers pour le développement et la fabrication de traitements thérapeutiques, ce qui devrait consolider sa position face à la concurrence et améliorer sa gestion des risques. De plus, Mithra entend également, au travers de son CDMO, soutenir les projets de sociétés externes concernant aussi bien le développement que la production.

Selon son PDG François Fornieri, le bâtiment constitue un site high-tech pour les développements pharmaceu-

tiques, qui crée du reste de nombreux emplois et des perspectives de croissance en région liégeoise. Le site possèdera l'homologation de la FDA (Food and Drug Administration) américaine ainsi que de l'EMA (European Medicines Agency). Dès lors, Mithra pourra répondre aux normes de qualité les plus strictes et se profiler comme un partenaire précieux pour les projets internationaux.

Par son excellente situation, Flémalle constituait un site de rêve : cette commune se trouve au centre de la Belgique, à proximité de la ville de Liège, et qui plus est au coeur de l'Euregio et non loin de l'aéroport liégeois. Tous ces facteurs simplifient considérablement la logistique.

### L'IT au centre de l'infrastructure

Joël Francken, IT Manager chez Mithra, explique le rôle de l'informatique dans toute l'infrastructure : "Les critères de base établis lors de la planification de l'infrastructure IT étaient : Flexible, Reliable, Secure & Green. Vu qu'il s'agit d'un projet Green Field, toutes les solutions choisies devaient satisfaire un maximum à ces quatre critères."

"Un backbone FTTO (Fiber To The office) assure

## Répond exactement aux exigences spécifiées ★



La première pierre de cette plateforme technologique de pointe a été posée en novembre 2014. Tout devrait être terminé d'ici 2018.

L'entreprise belge, dont le siège se situe en plein coeur de Liège, investit environ 75 millions d'euros dans son nouveau centre de recherche et de production. Ce CDMO d'une superficie de 15 000 m<sup>2</sup> abritera le développement et la production de la technologie polymérique.



redondance et flexibilité au réseau, il permet la commande et la gestion de l'ensemble des équipements de l'usine couvrant un large panel de techniques. L'utilisation de cuivre est réduite au profit de la fibre, cela réduit l'impact environnemental et pérennise le câblage structuré en permettant l'évolution technologique du matériel actif. Côté serveurs, la virtualisation est implémentée pour les mêmes raisons ainsi que pour l'aspect énergétique, cela présente surtout de nombreux avantages opérationnels.

A l'aube de l'industry 4.0, il est tentant de s'engouffrer vers une hyper connectivité avec les risques que cela comporte. Grâce à l'expertise et aux bonnes pratiques déjà mises en oeuvre par l'IT de notre maison mère, la transition est bien cadrée avec une attention particulière sur la sécurité."

"Pour réaliser ce projet, nous avons fait appel autant que possible à des partenaires locaux, cela renforce l'ancrage local de Mithra, facilite la communication et réduit le temps de réaction en cas de problème. Ces partenaires sont présents aussi bien pour des aspects tels que l'installation électrique, la climatisation, le câblage réseau et FTTO, l'infrastructure de serveurs et stockage, etc."

### Le choix de Rittal

"Pour l'instant, la salle serveur compte trois armoires TS IT séparées par deux refroidisseurs LCP par eau", raconte Joël. "Nous avons opté pour le refroidissement par eau parce que nous disposons déjà de circuits d'eau glacée. Les climatiseurs LCP sont raccordés à l'eau de retour, d'une température de 16 °C. La salle serveur est ainsi refroidie sans consommation d'énergie supplémentaire importante. La puissance réfrigérante peut être facilement accrue par l'ajout de ventilateurs, tout en maintenant l'installation en service. Nous avons ainsi installé la solution la plus verte et la plus écologique, qui autorise en même temps une croissance en souplesse si notre entreprise, le nombre de ses travailleurs et d'équipements continuent de s'étendre."

Joël Francken poursuit : "Dans les armoires IT, la distribution de courant passe par des PDU Rittal qui s'intègrent parfaitement aux logements TS IT de Rittal. En outre, ces PDU sont en partie commutables, de sorte que l'alimentation des serveurs peut être commandée à distance. Un système DET-AC de détection d'incendie et d'extinction a également été incorporé aux armoires. Ce système de projection est très compact (1 U) et ce concept permet de travailler avec des

armoires fermées, ce qui optimise la consommation d'énergie dédiée au refroidissement. Le tout est supervisé par le dispositif de sécurité CMC."

"Le département Rittal Service a installé et démarré son matériel à un stade précoce du chantier, si bien que les serveurs et le matériel informatique ont pu y être intégrés très rapidement. Rittal a également fourni tous les renseignements nécessaires pour les raccordements électriques et d'eau de refroidissement, de sorte que tout a pu être préparé à la perfection par les autres corps de métier", nous confie l'IT Manager à propos de la collaboration avec Rittal.

"C'est la société Service Partner, une entreprise de Montegnée qui s'est ensuite chargée du câblage et de la finalisation des armoires, dont l'emplacement dans la salle serveur a été calculé pour qu'une baie et un LCP supplémentaires puissent être ajoutés. Ensuite, au cours de l'an prochain, nous comptons aménager une seconde salle équipée de la même technologie. De la sorte, au niveau de l'infrastructure IT, nous respectons nos requis de base : Flexible, Reliable, Secure and Green", conclut Joël Francken.

www.mithra.com

## Rittal Global Service

# Avec Rittal, vos installations sont de bonnes mains

Service pour une disponibilité maximale avec une consommation minimale.

Depuis sa fondation en 1961, Rittal est devenu un fournisseur mondial de premier plan de systèmes pour armoires électriques, distribution de courant, climatisation, infrastructure informatique, logiciels et services. La gamme de produits de Rittal va donc bien plus loin que ses seules célèbres armoires. Son offre globale comprend notamment des solutions de climatisation fondées aussi bien sur le refroidissement d'armoire que sur les réfrigérants liquides pour refroidir des appareils ou des processus. Quant à la gamme de produits IT, elle a été nettement étoffée ces dernières années. Chez Rittal, on peut commander des armoires IT mais aussi des solutions de climatisation efficaces comme des refroidisseurs pour l'IT. Et le système de surveillance CMC III assure le contrôle et la protection des applications informatiques, industrielles et du bâtiment.

Ce que le client veut, c'est une disponibilité maximale pour une consommation d'énergie minimale, de même que la garantie que ses composants intégrés sont constamment refroidis de manière adaptée. Une fois la solution choisie installée, il s'attend à ce que les mesures nécessaires soient prises en cas de température trop basse ou trop élevée, ou à ce que les portes se referment toujours parfaitement, même si les armoires se trouvent depuis des années dans un environnement très poussiéreux.

### Rendez-vous annuel

"Tout le monde trouve normal de faire l'entretien de sa voiture ou de passer un contrat d'entretien de sa chaudière ou de son dispositif anti-incendie.

Et pourquoi ne pas appliquer cela aux solutions de refroidissement ?" s'interroge Danny Forré, Service Manager

chez Rittal. Les climatiseurs de Rittal sont généralement placés dans des environnements extrêmes, chauds ou très poussiéreux par exemple. Or, c'est précisément dans ces conditions que l'entretien préventif de l'appareil est capital afin de garantir qu'il continue de fonctionner normalement.

Effectuer un entretien préventif une ou deux fois par an peut faire la différence au niveau de l'entretien curatif. Car si l'on n'intervient qu'en cas de problème, c'est en réalité déjà trop tard. Les mesures préventives ont du sens aussi bien pour les systèmes de détection et d'extinction d'incendie DET-AC que pour le système de surveillance CMC. L'installation des mises à jour logicielles et la réponse aux éventuelles questions constituent le moment propice au contrôle du bon fonctionnement de l'appareillage.


### We are reliable

Outre ses propres collaborateurs, le Service Team de Rittal Belgium comprend deux partenaires qui connaissent nos produits à fond. Ces partenaires se chargent de travaux du segment de la climatisation et sont homologués pour les interventions de réfrigération ; leurs techniciens suivent en outre des formations produites chez Rittal Belgium mais aussi dans notre maison mère en Allemagne.

Rittal propose divers contrats d'entretien allant d'un ou deux entretiens(s) préventif(s) par an à un contrat couvrant toutes les interventions et pièces visant à résoudre d'éventuels défauts. Ce contrat existe également en une variante 24h/24 - 7h/7 pour les systèmes UPS et la climatisation ; le client paie alors un montant fixe,



**POURQUOI PAS POUR VOUS ?**



Danny Forré,  
Service Manager  
chez Rittal.

"*Tout le monde trouve normal de faire l'entretien de sa voiture ou de passer un contrat d'entretien de sa chaudière ou de son dispositif anti-incendie. Et pourquoi ne pas appliquer cela aux solutions de refroidissement ?*"

moyennant quoi l'entretien et la continuité de l'installation sont garantis. Danny Forré de commenter : "Les frais d'entretien sont négligeables par rapport au coût d'une panne totale de l'installation ou de la chaîne de production, ou à la hausse de consommation d'énergie potentiellement importante qui découle du mauvais entretien d'une installation."

### Composants mécaniques

Rittal propose par ailleurs le service suivant : après un inventaire complet, l'entreprise peut remettre complètement en état des armoires électriques et de commande : résoudre des problèmes de verrouillage, réparer des éclairages d'armoire, remplacer des filtres ... Après quoi l'installation et l'appareillage peuvent recommencer à fonctionner de façon totalement sûre et optimale.

### Le Service Rittal est synonyme de :

- disponibilité accrue
- prolongement de la durée de vie des solutions de climatisation et des composants intégrés
- réduction de la consommation d'énergie
- programmation idéale et fin des soucis

■ [www.rittal.be](http://www.rittal.be)



## Users' Day ★

# Paré pour l'avenir du tableautage

Education Cabinet Users' Day.

**Début octobre, le Consortium Tableautier a organisé la deuxième édition de l'Education Cabinet Users' Day dans les locaux de Rittal à Lokeren. Cet événement rassemble tous les enseignants qui ont pris part au projet Education Cabinet, qui vise à rapprocher les mondes de la technologie et de l'enseignement.**

Sous le slogan "Switching on the future", le Consortium soutient le secteur belge de l'enseignement. Dans ce but, les cinq partenaires que sont ABB, Festo, Phoenix Contact, EPLAN & Rittal ont chacun constitué une gamme de produits qui composent ensemble l'Education Cabinet, une armoire électrique dotée d'un manuel reprenant tous les schémas utiles et comprenant divers composants électriques, électroniques et pneumatiques.

D'une part, cette armoire sert aux écoliers et étudiants à se forger de l'expérience dans la réalisation d'un tableau électrique bien réel, et d'autre part les professeurs peuvent suivre une formation sur la façon d'assembler et d'utiliser ce Cabinet. L'atelier, que les cinq partenaires organisent à l'intention des enseignants, est chapeauté par Antec/Limtec (Flandre) et par Technifutur et Technocampus (Wallonie).

### La pratique avant tout

La réunion des professeurs et des fabricants à l'origine de cette initiative s'appelle Users' Day. C'est l'occasion de solliciter des conseils détaillés et de transmettre des

remarques ou questions. Ainsi, les écoles qui ont déjà investi dans un Cabinet reçoivent quantités de trucs pratiques fondés sur des démonstrations parlantes, à appliquer à l'avenir.

Ce sont les démonstrations axées sur la pratique qui ont connu le plus de succès. Et les possibilités d'extension du Cabinet ont également beaucoup plu. Du coup, une armoire de commande à écran tactile va notamment venir compléter le Cabinet en un module complémentaire.

### Plus de chances sur le marché de l'emploi

À côté des conseils dispensés par le Consortium, les enseignants présents ont également échangé des astuces entre eux, car certaines écoles utilisent l'Education Cabinet de manière intensive. Il est du reste devenu un travail de fin d'année (TFE) très couru, en grande partie parce que cette armoire possède de multiples facettes sur le plan aussi bien matériel que logiciel. Outre le câblage, il y a par exemple l'installation des commandes PLC. Il s'avère, en pratique, que cette application ainsi que l'expérience que les étudiants se forgent en cours de route leur confèrent plus de chances sur le marché de l'emploi.

Depuis le lancement du projet en 2012, plus de 60 professeurs ont suivi la formation de base. Comparé au premier Users' Day, un échange actif entre fabricants et enseignants s'est immédiatement fait ressentir. Les questions posées ressortaient du reste en majorité de

l'expérience pratique vécue, une tendance qui se renforcera probablement au fil des prochaines éditions.

### De nouvelles initiatives

Le Consortium Tableautier porte un regard positif sur les années scolaires passées. Pour l'instant, on recense une cinquantaine d'Education Cabinets dans les écoles secondaires et supérieures de Flandre et de Wallonie. Afin de poursuivre sur cette voie, le Consortium lance deux nouvelles initiatives en partenariat avec les secteurs du tableautage et de l'enseignement.

Un groupe de travail d'enseignants va ainsi mettre au point, à l'automne, des exercices pratiques qui seront mis à la disposition de tous. De plus, le Users' Day sera programmé chaque année le premier mercredi d'octobre, ce qui signifie que la troisième édition tombera le 4 octobre 2017. Réservez la date !

### INTÉRESSÉ ?

Pour en savoir plus sur le projet Education Cabinet, vous pouvez vous adresser soit à Rittal, soit à l'un des autres partenaires. Vous pourrez également admirer cette armoire électrique à nulle autre pareille au salon Indumation 2017 à Courtrai. Pour plus d'info et toute l'actu à ce sujet, surfez sur [www.switchingonthefuture.be](http://www.switchingonthefuture.be).

■ [www.switchingonthefuture.be](http://www.switchingonthefuture.be)



Dr. Friedhelm Loh,  
propriétaire de Rittal.

"Grâce à cet investissement dans le nouveau réseau de production, Rittal prouve clairement son engagement à l'égard de l'Allemagne et de la région. Il s'agit du plus grand investissement dans l'histoire de notre entreprise."

## Le plus grand investissement dans l'histoire de Rittal

Rittal et son conseil d'entreprise concluent une convention d'intérêt.

L'équipe de direction et le conseil d'entreprise de Rittal Allemagne ont conclu une convention d'intérêt. L'entreprise planifie la fermeture progressive de quatre usines d'ici 2018, ainsi que l'agrandissement de deux autres usines et la construction d'un site de production entièrement neuf à Haiger (D). Au cours des deux prochaines années, l'entreprise familiale investira 250 millions d'euros dans la région afin de restructurer la production.

La restructuration des sites de production de Rittal se traduira par la fermeture progressive des usines de Burbach, Wissenbach, Rennerod et Herborn d'ici 2018. En parallèle, l'entreprise construira à Haiger le site de production de coffrets compacts le plus moderne au monde. Les usines de Rittershausen et Hof seront agrandies et formeront un réseau de production avec Haiger.

Compte tenu du contexte économique actuel, l'entreprise s'attend à pouvoir employer la plupart de ses collaborateurs sur l'un des nouveaux sites de la région. Les futurs sites de Rittal généreront quelque 570 nouveaux emplois.

"Vu les plans actuels, nous prévoyons que le nombre de travailleurs auxquels nous ne serons pas en mesure d'offrir un contrat fixe dans les trois usines restantes, variera entre 0 et 100. Ce chiffre correspond à moins de 2 % de l'effectif de Rittal en Allemagne", souligne Dr. Friedhelm Loh, propriétaire de Rittal.

Les adaptations nécessaires seront réalisées d'une manière socialement acceptable, notamment par une rotation normale du personnel et la mise à la retraite des collaborateurs plus âgés.



Markus Betz, président du conseil d'entreprise de Rittal, estime : "Le programme constitue à la fois un défi et une opportunité pour l'ensemble des collaborateurs, lesquels travailleront dans un environnement de production de haute technologie où la numérisation fera partie intégrante de leur journée de travail."

### Une production de coffrets compacts à la pointe du secteur

D'ici 2018, Haiger hébergera le site de production de coffrets compacts le plus avancé et le plus moderne au monde. C'est sur les nouvelles machines de ce site que sera lancée la production d'acier inoxydable et de tôles d'acier. Les premiers coffrets compacts ont été produits il y a 55 ans à Rittershausen et étaient jadis considérés comme l'innovation par excellence. Ce franc succès se

poursuit aujourd'hui à Haiger, avec des structures Industry 4.0 servant de base à des processus logistiques, de production et de communication à haut rendement.

### Voir l'opportunité dans le changement

"Chez Rittal, nous avons déjà opéré de nombreux changements avec succès. Je suis fier de nos collaborateurs et des conseils d'entreprise, qui relèvent les défis et soutiennent activement la stratégie de l'entreprise", souligne Friedhelm Loh. Grâce à cet important investissement dans le nouveau réseau de production, Rittal prouve clairement son engagement à l'égard de l'Allemagne et de la région. "Il s'agit du plus grand investissement dans l'histoire de notre entreprise", conclut le Dr. Loh.

www.rittal.be

# Group Strongbow : focalisation accrue sur la pré-ingénierie

Group Strongbow de Houthalen-Helchteren chapeaute plusieurs entreprises actives dans le chauffage central, les sanitaires, le refroidissement, la ventilation, les travaux d'électricité et la domotique. Group Strongbow est donc en mesure de livrer des solutions globales pour les technologies de construction, de la conception et du calcul à l'installation, l'automatisation et la mise en service. Pour cela, l'entreprise s'appuie sur ses années d'expérience dans le refroidissement, le chauffage, la ventilation et les installations électrotechniques.

Group Strongbow est composé de quatre services indépendants qui collaborent de manière complémentaire sous le même toit. Cela lui permet d'offrir des solutions CVC innovantes basées sur chaque spécialité, associées à la domotique, l'automatisation d'applications CVC et l'électrotechnique. Group Strongbow propose des techniques de régulation et des solutions d'énergie renouvelable, telles que cogénérateurs, panneaux solaires et chauffe-eau solaires.

### Chantiers plus importants et complexité accrue

Au début, Group Strongbow s'est surtout concentré sur des marchés publics. "Il s'agissait principalement d'un jeu d'offre et de demande", explique Yves Gijbels (Gaits sprl). Project Engineer indépendant chez Group Strongbow. Cependant, Group Strongbow est parvenu à se révéler et à se développer au fil des ans, principalement en focalisant son attention sur les coûts. "Nous avons dû faire face à plusieurs défis", affirme Yves Gijbels. "Il s'agit vraiment de difficultés de croissance car non seulement le prix était important, mais nous devions aussi pouvoir offrir plus rapidement des solutions. De plus, nos clients devenaient toujours plus exigeants sur le plan de la qualité et nous devions faire face à des installations toujours plus complexes et à des chantiers plus importants."

### Enchaîner plus vite

Ces difficultés de croissance ont eu des répercussions. "Il était devenu nécessaire de préparer et d'optimiser les projets de manière beaucoup plus poussée dès la phase initiale", explique Gijbels. "De plus, la collecte uniforme d'informations de projet était cruciale au début du projet. Cela devait nous permettre d'enchaîner plus vite avec la phase d'exécution. Bref, la modularisation et la standardisation des informations de projet étaient une nécessité."

Group Strongbow a donc décidé de s'y prendre autrement. Yves Gijbels explique : "Nous avons transféré le savoir-faire au début du projet. J'entends par-là que les éléments fondamentaux du projet ne sont plus déterminés dans l'ingénierie de détail, mais pendant la pré-ingénierie, où les structures, modules et normes sont déjà prédéfinis."

"Dans la pré-ingénierie, nous concevons dans une première phase le P&ID (Process and Instrumentation

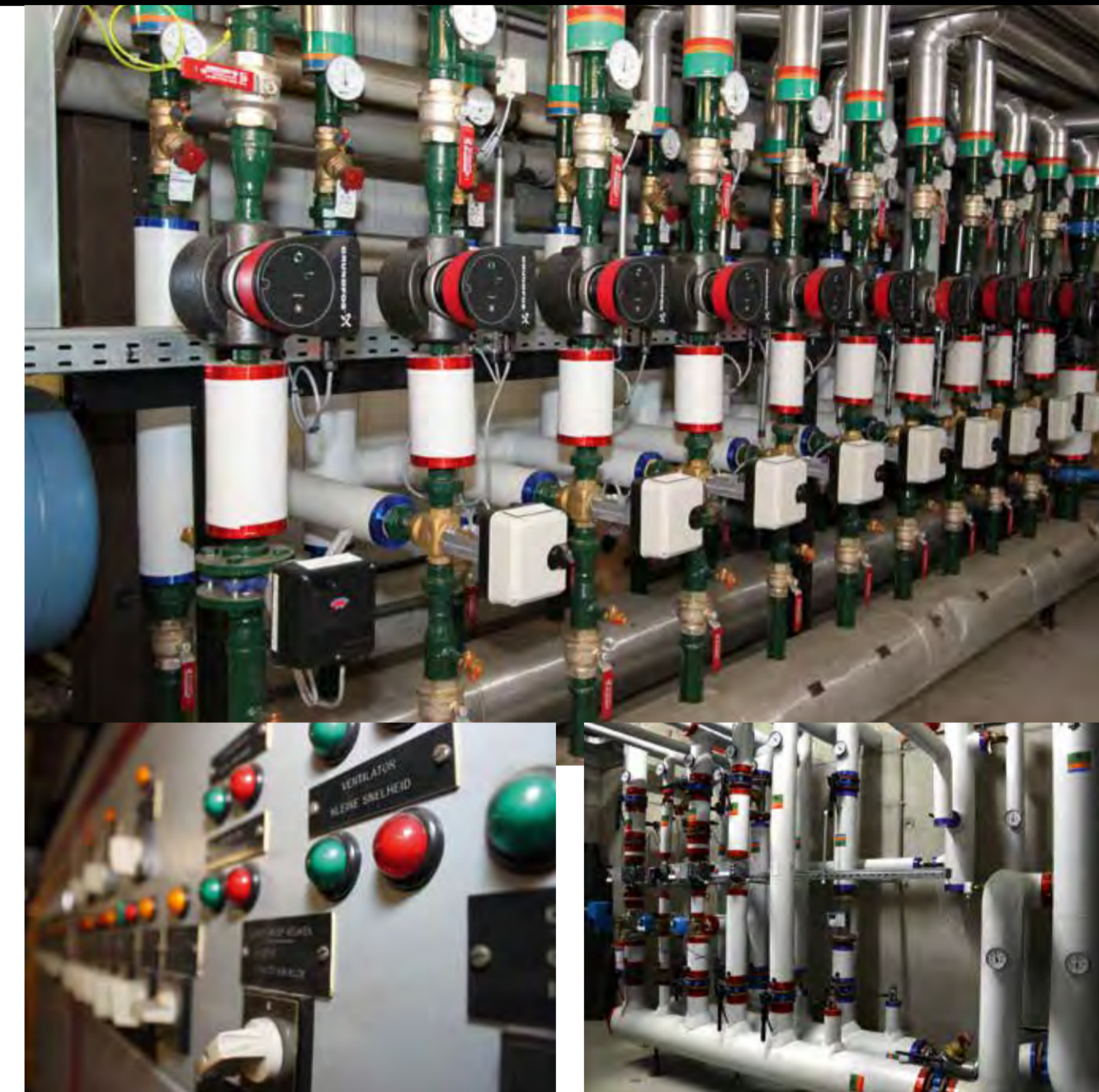


Diagram). Nous déterminons aussi immédiatement quels capteurs, actionneurs, câblage et I/O (Input/Output) nous utilisons, y compris la marque et le type", explique le Project Engineer. "Comme le projet contient tant d'informations dès la phase de pré-ingénierie, il reste plus de temps pour l'ingénierie de détail. À présent, nous pouvons même céder l'ingénierie de détail à un tiers. Cela nous fait gagner énormément de temps. De plus, cela améliore la qualité de notre documentation et accélère donc aussi le projet dans la phase d'exécution."

### Rationalisation des processus d'ingénierie

Suite à ce transfert, il devenait indispensable de faire des efforts sur le plan de la qualité et des connaissances. Dans sa quête d'une solution, Yves Gijbels a assisté à l'Expert Dialogue Codes & Standards et Design Methods proposé par EPLAN. "J'y ai trouvé de l'inspiration pour permettre à Group Strongbow d'améliorer ses processus d'ingénierie."

Au terme de l'Expert Dialogue, Yves Gijbels a contacté EPLAN. Conjointement avec Marijn Roels, consultant chez EPLAN, ils ont étudié de plus près le défi et cherché une méthode pour le relever. "La clé du succès semblait se trouver dans une méthode de conception, une modularisation et une structure correctes. Pour

cela, la norme CEI 81346 paraissait le choix le plus logique. Il était essentiel d'y associer un logiciel professionnel", raconte Gijbels.

### Avantages immédiats

Le transfert de la méthode de travail s'est avéré payant. Yves Gijbels explique : "Grâce à cette approche, nous gérons nos informations dès le début du projet dans un système central. Autrefois, nous le faisons dans différents fichiers Excel, ce qui entraînait plus vite des erreurs. De plus, notre service des achats peut faire les calculs du matériel à un stade précoce.

Autre conséquence : nous pouvons désormais réagir beaucoup plus vite aux changements. Il y a aussi une accélération de l'ingénierie de détail, avec moins de questions et de travail de recherche. De plus, la qualité des projets chez Group Strongbow a été nettement améliorée. De nouvelles portes se sont ouvertes sur l'industrie."



EPLAN Software & Services NV/SA  
sales@eplan.be  
Tél. : +32(0)13 53 96 96  
www.eplan.be



## FAQ : logiciels Therm et Power Engineering de Rittal

Voici la réponse à une série de questions qui nous sont fréquemment posées.

### 1 Quels logiciels propose Rittal ?

Sur [www.rittal.be](http://www.rittal.be) > Support > Logiciels, tout client peut demander ou télécharger les logiciels professionnels aussi bien gratuits que payants. On y trouve aussi des configurateurs en ligne à utiliser sans engagement. Dans ce FAQ, nous allons nous pencher plus spécifiquement sur les logiciels Therm et Power Engineering, que Rittal met à disposition gratuitement.

### 2 Quel logiciel choisir ?

Le logiciel Therm est un programme professionnel de calculs relatifs à la climatisation de systèmes d'armoires. Facile d'emploi, ce logiciel choisit rapidement les composants qu'il vous faut pour votre climatisation.

Tous les calculs sont conformes aux directives des normes CEI/TR3 60890 AMD 1 et DIN 3168 concernant les climatiseurs pour armoires électriques. Il est également facile de générer des températures trop élevées suivant CEI 61439.

Le logiciel Power Engineering est un outil professionnel qui permet de configurer rapidement et aisément des installations basse tension (sous la forme 1-4b), et ce, en respectant totalement la norme CEI 61439. De plus, il comprend une banque de données intégrée d'appareillages de commutation de fabricants de renom.

Une fois l'installation BT conçue, vous pouvez facilement exporter les listes de composants, dessins CAO, etc. s'y rapportant.

### 3 Comment puis-je demander ce logiciel ?

Via [www.rittal.be](http://www.rittal.be) > Support > Logiciels > Logiciels de configuration. C'est là que se trouvent à la fois Therm et Power Engineering. Après avoir sélectionné le logiciel de votre choix, vous pouvez vous inscrire puis le télécharger ou le demander, et vous recevrez des mises à jour automatiques.

### 4 Mon ordinateur est-il compatible avec ce logiciel ?

Le logiciel fonctionne sur n'importe quel ordinateur récent, sans devoir disposer de programmes avancés. Cependant, voici les conditions système minimales requises pour pouvoir l'installer :

- Système d'exploitation Windows Vista SP2, Windows 7, Windows 8.1 ou Windows 10.
- Disque dur doté de 2 GB de mémoire libre et de 4 GB de mémoire vive, min. 1,3 Ghz.

### 5 À qui puis-je adresser mes éventuelles questions ?

Après avoir sélectionné le logiciel de votre choix sur [www.rittal.be](http://www.rittal.be) > Support > Logiciels > Logiciels de configuration, vous verrez s'afficher un lien vers les coordonnées de contact de Rittal Belgium. Suivez-le pour nous contacter, afin d'aboutir tout de suite chez la personne qu'il vous faut pour répondre à toutes vos questions techniques à propos de ces programmes.

## Demande de documentation

Demandez votre brochure par [marketing@rittal.be](mailto:marketing@rittal.be) ou visitez notre site web [www.rittal.be](http://www.rittal.be) où vous pouvez télécharger la plupart de la documentation.

### ■ Nouveautés 2016

Découvrez les dernières nouveautés de Rittal.



### ■ LCU DX

Efficient cooling with no loss of space.



### ■ Rittal Automation Systems

We automate panel building.



### ■ Group Strongbow : focalisation accrue sur la préingénierie

Voulez-vous savoir plus sur EPLAN Preplanning ? Jetez un coup d'oeil sur [www.eplan.be](http://www.eplan.be) ou contactez [sales@eplan.be](mailto:sales@eplan.be).



Impressum :  
Édition 3/2016

Rittal News est le magazine pour le spécialiste des logements pour l'industrie et l'IT. Rittal News est une publication régulière et paraît 3 fois par année.

Éditeur responsable :  
Rittal nv/sa  
Industrieterrein E17/3206 - Stokkelaar 8 - B-9160 Lokeren  
Tél. : 09-353 91 11 - Fax : 09-355 68 62  
E-mail : [info@rittal.be](mailto:info@rittal.be) - Site web : [www.rittal.be](http://www.rittal.be)

Responsable du périodique et de la rédaction :  
Rittal nv/sa  
Andra De Vos - Marketing & Communication

Réalisation et la création graphique :  
Art Graphics Media Group - Belgique  
John & Laurence Willems - Communication Designers

Corporate Identity :  
Rittal GmbH & Co. KG

ENCLOSURES

POWER DISTRIBUTION

CLIMATE CONTROL

IT INFRASTRUCTURE

SOFTWARE &amp; SERVICES

