

# Rittal – The System.

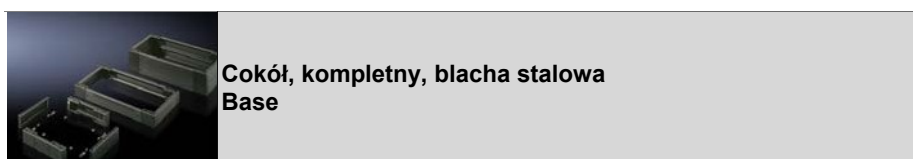
Faster – better – everywhere.

➤ **AE – więcej korzyści.  
Dostępne natychmiast,  
wprost z magazynu!**

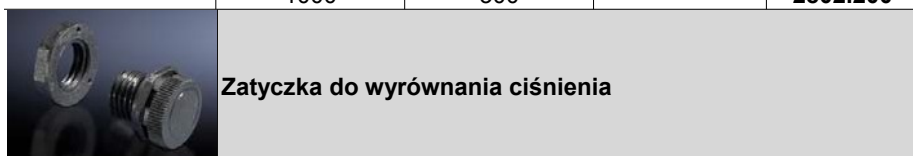


# Akcesoria AE

## Podstawa



Wysokość	Do szaf		Opak.	Nr kat.
	Szerokość	Głębokość		
100	600	300	1 szt.	<b>2816.200</b>
	800	300		<b>2818.200</b>
	1000	300		<b>2801.200</b>
200	600	300		<b>2826.200</b>
	800	300		<b>2828.200</b>
	1000	300		<b>2802.200</b>



Opak.	5 szt.	<b>2459.500</b>
-------	--------	-----------------



Opak.	6 szt.	<b>2459.000</b>
-------	--------	-----------------

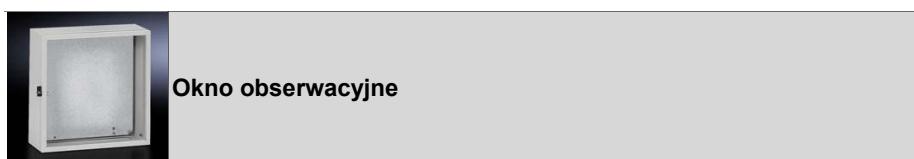
## Zabudowa szeregowo



Opak.	<b>Nr kat.</b>
1 szt.	<b>1199.100</b>

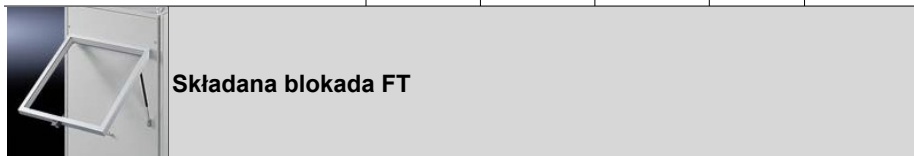
# Akcesoria AE

## Drzwi



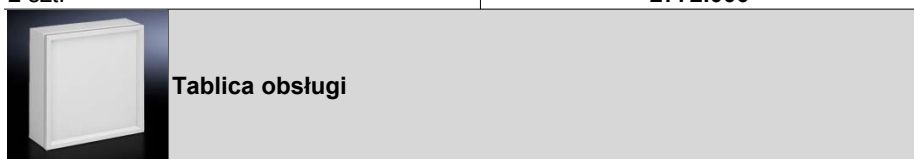
**Okno obserwacyjne**

Możliwość zastosowania jako warianty drzwi przy	gł.	szer.	wys.	Opak.	Nr kat.
1050.500, 1350.500, 1007.600	34	497	497	1 szt.	<b>2733.000</b>
1039.500, 1339.500, 1009.600, 7641.000	34	597	377		<b>2730.000</b>
1010.500, 1054.500, 1060.500, 1360.500, 7643.000	34	597	597		<b>2731.000</b>
1012.500, 1076.500, 1376.500, 7645.000	34	597	757		<b>2732.000</b>
1050.500, 1350.500, 1007.600	60	497	497	1 szt.	<b>2763.000</b>
1039.500, 1339.500, 1009.600, 7641.000	60	597	377		<b>2760.000</b>
1010.500, 1054.500, 1060.500, 1360.500, 7643.000	60	597	597		<b>2761.000</b>
1012.500, 1076.500, 1376.500, 7645.000	60	597	757		<b>2762.000</b>



**Składana blokada FT**

Opak. 2 szt.	<b>Nr kat. 2772.000</b>
-----------------	-----------------------------



**Tablica obsługi**

Możliwość zastosowania jako warianty drzwi dla	gł.	szer.	wys.	Opak.	Nr kat.
1001.600, 1002.500, 1002.600, 1032.500, 1035.500	34	197	297	1 szt.	<b>2740.000<sup>1)</sup></b>
1004.600, 1011.600, 1030.500, 1031.500	34	377	297		<b>2741.000</b>
1006.500, 1006.600, 1380.500	34	377	377		<b>2742.000</b>
1008.600, 1038.500, 1338.500	34	377	597		<b>2743.000</b>
1007.600, 1013.600, 1050.500, 1350.500	34	497	497		<b>2745.000</b>
1009.600, 1039.500, 1339.500	34	597	377		<b>2744.000</b>
1010.500, 1010.600, 1060.500, 1360.500	34	597	597		<b>2746.000</b>



**Okno obserwacyjne**

Do tablic obsługi	Opak.	<b>Nr kat.</b>
2741.000	1 szt.	<b>2791.000</b>
2742.000		<b>2792.000</b>


<sup>1)</sup> Zastosowanie tylko na tylnej ścianie

# Akcesoria AE

## Systemy zamknięć

	Alternatywne systemy zamknięć można znaleźć na stronie: <a href="http://www.rittal.com/04ae/accessories?lng=pl">www.rittal.com/04ae/accessories?lng=pl</a>
--	---


## Drzwi zewnętrzne

	Osłona kasety zamka do klódek
--	-------------------------------

Opak.	Nr kat.
1 szt.	2493.000

	Zamek wielopunktowy
--	---------------------

Opak.	Nr kat.
2 szt.	2493.500


	Osłona kasety zamka plombowana
--	--------------------------------

Opak.	Nr kat.
2 szt.	2476.000

## Zawiasy

	Zawiasy 180°
--	--------------

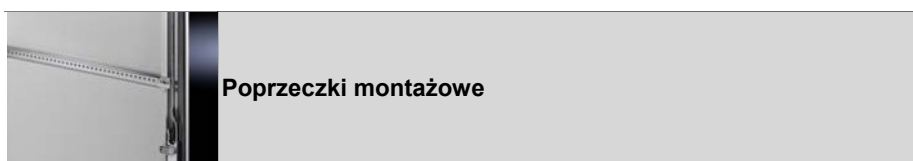
Wariant drzwi	Drzwi standardowe
Materiał	cynkowy odlew ciśnieniowy
Opak.	2 szt.
Nr kat.	2449.000

	Urządzenie usuwające sztyfty zawiasów
--	---------------------------------------

Opak.	1 szt.
Nr kat.	2432.000

# Akcesoria AE

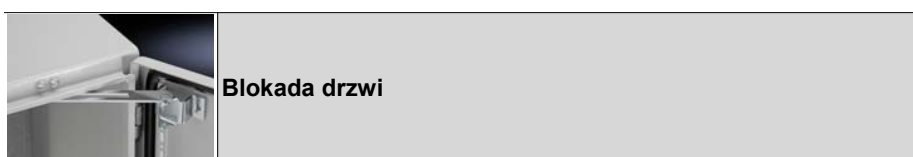
## Drzwi wewnętrzne



Do szaf	Opak.	Nr kat.
1018.600 <sup>2)</sup> , 1019.500 <sup>2)</sup> , 1050.500 <sup>1)</sup> , 1057.500, 1100.500, 1110.500, 1114.500 <sup>1)</sup> , 1130.500, 1213.500 <sup>1)</sup> , 1350.500 <sup>1)</sup>	20 szt.	<b>2325.000</b>
1012.500 <sup>2)</sup> , 1039.500, 1054.500, 1058.500, 1060.500, 1076.500, 1090.500, 1260.500 <sup>1)</sup> , 1339.500, 1360.500, 1376.500		<b>2326.000</b>
1014.500 <sup>2)</sup> , 1073.500, 1077.500		<b>2327.000</b>
1016.500 <sup>2)</sup> , 1017.500 <sup>2)</sup> , 1055.500, 1180.500, 1280.500 <sup>1)</sup>		<b>2328.000</b>

<sup>1)</sup> Do tych typów AE podpory montażowe należy przyciąć przy wyłoczeniu wstępnym

<sup>2)</sup> Tylko w połączeniu z otworowaną listwą montażową



Do AE (oprócz AE 1032.500 i AE 1035.500) oraz wszystkich obudów ze stali nierdzewnej AE <sup>1)</sup>	Opak.	Nr kat.
	5 szt.	<b>2519.000</b>

<sup>1)</sup> W przypadku stali nierdzewnej tylko w połączeniu z otworowanymi listwami montażowymi



Do formatu	Wymiary wewnętrzne prześwitu			Opak.	Nr kat.
	Szerokość mm	Wysokość mm	Głębokość mm		
DIN A3 poziomo	438	286	45	1 szt.	<b>2513.000</b>
DIN A4 pionowo	228	254	17		<b>2514.000</b>
DIN A5 poziomo	228	174	17		<b>2515.000</b>

# Akcesoria AE

## Drzwi wewnętrzne



Kieszenie na schematy z tworzywa sztucznego do AE

Nr kat.	2514.500	2514.600	2514.800
Szerokość montażowa mm	340	415	615
Głębokość montażowa mm	18	18	18
Wysokość szyby ze szkła akrylowego mm	167	167	167

### Możliwości zabudowy

Do nr kat. AE	Szerokość mm			
1050.500	500	B	–	–
1054.500	600	E	E	–
1055.500	800	E	E	E
1057.500	500	B	–	–
1058.500	600	E	E	–
1060.500	600	E	E	–
1073.500	760	E	E	–
1076.500	600	E	E	–
1077.500	760	E	E	–
1090.500	600	E	E	–
1100.500	1000	B	–	–
1110.500	1000	B	–	–
1114.500	1000	B <sup>1)</sup>	–	–
1130.500	1000	B	–	–
1180.500	800	E	E	E
1213.500	1000	B <sup>1)</sup>	–	–
1260.500	600	E	B	–
1280.500	800	E	E	B
1350.500	500	B	–	–
1360.500	600	E	E	–
1376.500	600	E	E	–

B = śrubowanie obustronnie w listwie otworowej drzwi

E = śrubowanie jednostronnie, druga strona klejona

<sup>1)</sup> Przygotowana do montażu w lewych drzwiach, do montażu w prawych drzwiach szyba akrylowa może być skrócona.

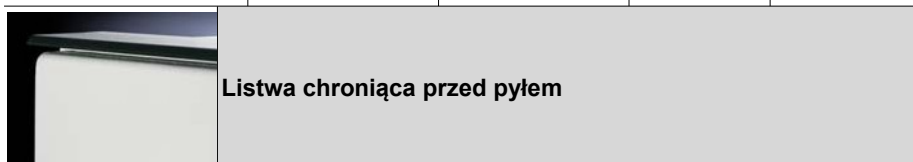
# Akcesoria AE

## Mocowanie dachowe i naścienne



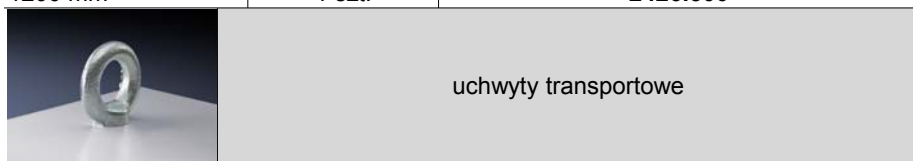
### Dachy przeciwdeszczowe

	Do szaf		Opak.	Nr kat.
	Szerokość mm	Głębokość mm		
Blacha stalowa	380	210	1 szt.	<b>2501.500</b>
	600	210		<b>2502.500</b>
	600	350		<b>2511.500</b>
Stal nierdzewna	200	155		<b>2470.000</b>
	300	210		<b>2361.000</b>
	380	155		<b>2471.000</b>
	380	210		<b>2472.000</b>
	500	210		<b>2362.000</b>
	600	210		<b>2473.000</b>
	760	300		<b>2474.000</b>
	800	300	<b>2475.000</b>	
	1000	300	<b>2363.000</b>	



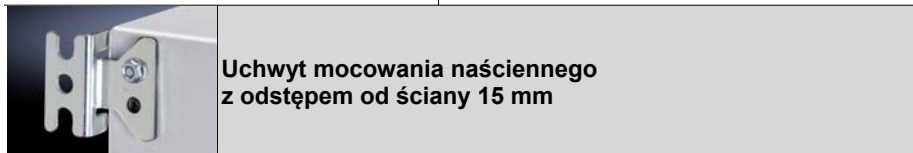
### Listwa chroniąca przed pyłem

Długość	Opak.	Nr kat.
1200 mm	1 szt.	<b>2426.500</b>



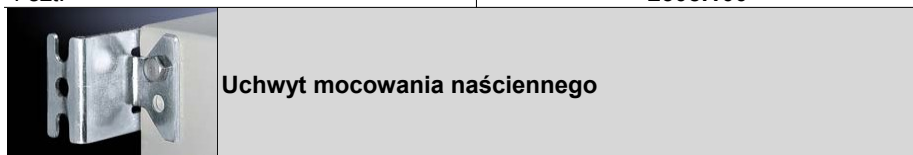
### uchwyty transportowe

Opak.	Nr kat.
4 szt.	<b>2509.000</b>



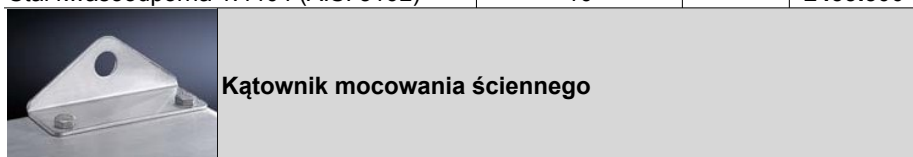
### Uchwyt mocowania naściennego z odstępem od ściany 15 mm

Opak.	Nr kat.
4 szt.	<b>2508.100</b>



### Uchwyt mocowania naściennego

Materiał	Odstęp od ściany	Opak.	Nr kat.
Blacha stalowa ocynkowana	40	4 szt.	<b>2503.010</b>
	10		<b>2508.010</b>
Stal nierdzewna 1.4301 (AISI 304)	10		<b>2433.000</b>
Stal kwasoodporna 1.4404 (AISI 316L)	10		<b>2433.500</b>



### Kątownik mocowania ściennego

Materiał	Kolor	Opak.	Nr kat.
Blacha stalowa	RAL 7035	4 szt.	<b>2505.510</b>

# Akcesoria AE



## Mocowanie masztowe

Opak.	<b>Nr kat.</b>
1 szt.	<b>2584.000</b>

## Systemy szynowe



## Szyny do zabudowy wewnętrznej

Do głębokości obudowy mm	Opak.	Nr kat.
210	4 szt.	<b>2383.210</b>
250		<b>2383.250</b>
300		<b>2383.300</b>
350		<b>2383.350</b>



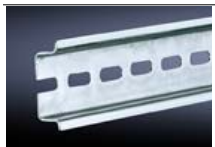
## Szyny profilowe C

Do szaf o szerokości/ głębokości	Długość	Opak.	Nr kat.
400 mm	298 mm	4 szt.	<b>7828.040</b>
500 mm	398 mm		<b>7828.050</b>
600 mm	498 mm		<b>7828.060</b>
800 mm	698 mm		<b>7828.080</b>
1000 mm	898 mm		<b>7828.100</b>
1200 mm	1098 mm		<b>7828.120</b>



## Szyny nośne zgodne z PN-EN 60 715

Do obudowy o szerokości	Długość szyn nośnych	Wersja	Opak.	Nr kat.
150 mm	137 mm	TS 35/7,5	10 szt.	<b>2314.000</b>
200 mm	187 mm			<b>2315.000</b>
300 mm	287 mm			<b>2316.000</b>
400 mm	387 mm			<b>2317.000</b>
500 mm	487 mm	TS 35/15		<b>2318.000</b>
600 mm	587 mm			<b>2319.000</b>



## Szyny nośne zgodne z PN-EN 60 715, długość 2 m

Wersja	Długość	Opak.	Nr kat.
TS 35/15	2 m	6 szt.	<b>2313.150</b>
TS 35/7,5	2 m		<b>2313.750</b>



## Zatrząsk montażowy

Opak.	<b>Nr kat.</b>
30 szt.	<b>2309.000</b>



# Akcesoria AE



**Płytki montażowe, śrubowane, duże**

Opak.

4 szt.

**Nr kat.**

**8612.410**



**Płytki montażowe, śrubowane, małe**

Opak.

4 szt.

**Nr kat.**

**4532.000**



**Płytki montażowa TS ze zintegrowaną szyną zatrząskową**

Opak.

1 szt.

**Nr kat.**

**7526.964**



# Akcesoria AE

## Oświetlenie systemowe



Lampa systemowa LED w wersji 24 V (DC)

Ilość LED	Opak.	Nr kat.
10	1 szt.	<b>4140.810</b>
20		<b>4140.820</b>
30		<b>4140.830</b>
40		<b>4140.840</b>



Przewód przyłączeniowy do lampy systemowej LED

Przewód przyłączeniowy LED	Długość mm	Opak.	Nr kat.
	3000	1 szt.	<b>4315.800</b>



Wyłącznik pozycyjny drzwi do lampy systemowej LED

	Długość mm	Opak.	Nr kat.
z przewodem przyłączeniowym LED	3000	1 szt.	<b>4315.810</b>
z przewodem połączeniowym LED	1000		<b>4315.820</b>



Wyłącznik pozycyjny drzwi do lampy systemowej LED

Przewód połączeniowy LED	Długość mm	Opak.	Nr kat.
	600	1 szt.	<b>4315.830</b>
	1000		<b>4315.840</b>
	3000		<b>4315.850</b>



Zasilacz z adapterem do lamp systemowych LED

Zasilacz z adapterem	Dane techniczne	Opak.	Nr kat.
	100 – 230 V / 24 V (DC), 1 A	1 szt.	<b>4315.860</b>



Lampa kompaktowa

Światłówka T5, z przewodem przyłączeniowym 3 m (z otwartym końcem)	Napięcie znamionowe	Opak.	Nr kat.	
			ENEC 24	cURus
			100 – 240 V ±10 %, 50 – 60 Hz	1 szt.
24 V (DC) ±10 %	–	<b>4140.210<sup>1)</sup></b>		

# Akcesoria AE



Zestaw do mocowania magnesu do lampy kompaktowej

Opak.  
2 szt.

Nr kat.  
4140.000



Wyłącznik drzwiowy do lampy kompaktowej

Z przewodem przyłączeniowym  
600 mm

Opak.  
1 szt.

Nr kat.	
ENEC 24	cURus
4315.710	4315.720

<sup>1)</sup> Tylko dla rynku północnoamerykańskiego



# Akcesoria AE

## Prowadzenie kabli



**Szyna do wspornika ekranowego EMC**

Szerokość mm	Opak.	Nr kat.
600	1 szt.	<b>2388.650</b>
800		<b>2388.850</b>
1000		<b>2388.050</b>
1200		<b>2388.125</b>



**Wieszak EMC**

Do średnicy ekranu mm	Opak.	Nr kat.
3 – 10	10 szt.	<b>2388.100</b>
4 – 15		<b>2388.150</b>
10 – 20		<b>2388.200</b>
15 – 28		<b>2388.280</b>



**Płyty kołnierzone z tworzywa sztucznego do kabli z wytłoczeniem metrycznym**

Rozmiar	Opak.	Nr kat.
1	10 szt.	<b>2560.010</b>
3		<b>2561.010</b>
4	5 szt.	<b>2562.010</b>
5		<b>2563.010</b>



**Płyty kołnierzone z tworzywa sztucznego z membranami**

Rozmiar	Opak.	Nr kat.
3	1 szt.	<b>2561.500</b>
4		<b>2562.500</b>
5		<b>2563.500</b>



**Metalowe płyty kołnierzone z wytłoczeniem metrycznym**

Rozmiar	Opak.	Nr kat.
3	1 szt.	<b>2561.100</b>
4		<b>2562.100</b>
5		<b>2563.100</b>



**Metalowe płyty kołnierzone pełne**

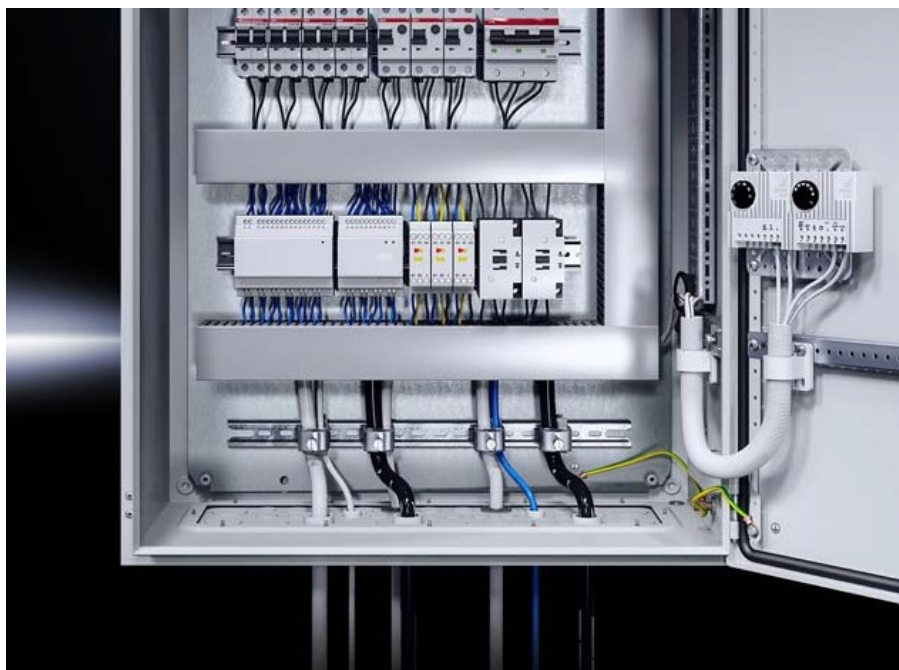
Rozmiar	Opak.	Nr kat.
1	1 szt.	<b>2560.400</b>
3		<b>2561.400</b>
4		<b>2562.400</b>
5		<b>2563.150</b>

# Akcesoria AE



**Przepust wtykowy**

Pasujące do 2 kable $\varnothing$ 8 – 36 mm	Dla wycięcia 24-bieg.	Opak. 1 szt.	<b>Nr kat.</b> <b>2400.000</b>
--	--------------------------	-----------------	-----------------------------------



# Akcesoria AE

## Prowadzenie kabli



### Przepust wtykowy, mały

Pasujące do	Opak.	Nr kat.
2 kable Ø 6 – 8 mm	1 szt.	<b>2400.300</b>
3 kable Ø 4 – 6 mm	5 szt.	<b>2400.500</b>



### Rama uszczelniająca

Do modułów 20 x 20 mm	Dla wycięcia	Opak.	Nr kat.
10 szt.	24-bieg.	1 szt.	<b>2400.900</b>
8 szt.	16-bieg.	1 szt.	<b>2400.910</b>



### Moduły uszczelniające

Wymiary	Zasięg uszczelnienia	Opak.	Nr kat.
20 x 20 mm	4 – 6 mm	10 szt.	<b>2400.920</b>
	6 – 9 mm		<b>2400.930</b>
	zakończono		<b>2400.970</b>
40 x 40 mm	9 – 12 mm		<b>2400.940</b>
	12 – 16 mm		<b>2400.950</b>
	zakończono		<b>2400.960</b>

# Akcesoria AE

## Prowadzenie kabli



**Złączka stopniowa**

Do otworów	Zasięg uszczelnienia	Opak.	Nr kat.
M20	5 – 16	100 szt.	<b>2899.200</b>
M25	5 – 21	50 szt.	<b>2899.250</b>
M32	13 – 26,5	25 szt.	<b>2899.320</b>
M40	13 – 34	20 szt.	<b>2899.400</b>



**Kanał kablowy do płyty montażowej**

Szerokość	Długość	Opak.	Nr kat.
30 mm	2000 mm	24 szt.	<b>8800.750</b>
40 mm	2000 mm	20 szt.	<b>8800.751</b>
60 mm	2000 mm	18 szt.	<b>8800.752</b>
80 mm	2000 mm	12 szt.	<b>8800.753</b>
100 mm	2000 mm		<b>8800.754</b>



**Wąż kablowy z uchwytem**

Wąż kablowy	Średnica wewn. mm	Opak.	Nr kat.	
	16		25 m	<b>2595.000</b>
	29			<b>2589.000</b>
	36			<b>2596.000</b>
	48			<b>2590.000</b>
Uchwyt węża kablowego	Do węża kablowego Ø mm	Opak.	Nr kat.	
	16		20 szt.	<b>2593.000<sup>1)</sup></b>
	29			<b>2591.000<sup>1)</sup></b>
	36			<b>2594.000</b>
	48			<b>2592.000</b>

<sup>1)</sup> Montaż w kompaktowych szafach sterowniczych AE z kątownikiem uniwersalnym 2373.000

# Akcesoria AE

## Prowadzenie kabli



Opaski na kable

Długość	Opak.	Nr kat.
150 mm	100 szt.	<b>2597.000</b>



Opaska rzepowa

Max. średnica kabla	Długość	Szerokość	Opak.	Nr kat.
30 mm	130 mm	20 mm	10 szt.	<b>7072.220</b>
50 mm	200 mm	20 mm		<b>7072.230</b>
90 mm	300 mm	20 mm		<b>7072.240</b>



Taśma na rzepy

Długość	Szerokość	Opak.	Nr kat.
5000 mm	16 mm	1 szt.	<b>2203.400</b>





# Akcesoria AE

## Klimatyzacja



**Wentylatory filtrujące TopTherm,  
wydajność powietrza 20 – 55 m³/h**

Opak.		1 szt.					
Nr kat.		3237.100	3237.110	3237.124	3238.100	3238.110	3238.124
Napięcie znamionowe robocze	V, ~, Hz	230, 1~, 50/60	115, 1~, 50/60	24 (DC)	230, 1~, 50/60	115, 1~, 50/60	24 (DC)
Wydajność powietrza swobodna	m³/h	20/25	20/25	20	55/66	55/66	55
Szerokość	mm	116,5	116,5	116,5	148,5	148,5	148,5
Wysokość	mm	116,5	116,5	116,5	148,5	148,5	148,5
Głębokość	mm	16	16	16	16	16	16
Maksymalna głębokość montażu	mm	43	43	43	58,5	58,5	58,5
Wymagane wycięcie montażowe	mm	92 x 92	92 x 92	92 x 92	124 x 124	124 x 124	124 x 124



**Wentylatory filtrujące TopTherm,  
wydajność powietrza 105 – 180 m³/h**

Opak.		1 szt.					
Nr kat.		3239.100	3239.110	3239.124	3240.100	3240.110	3240.124
Napięcie znamionowe robocze	V, ~, Hz	230, 1~, 50/60	115, 1~, 50/60	24 (DC)	230, 1~, 50/60	115, 1~, 50/60	24 (DC)
Wydajność powietrza swobodna	m³/h	105/120	105/120	105	180/160	180/160	180
Szerokość	mm	204	204	204	255	255	255
Wysokość	mm	204	204	204	255	255	255
Głębokość	mm	24	24	24	25	25	25
Maksymalna głębokość montażu	mm	90	90	90	107	107	107
Wymagane wycięcie montażowe	mm	177 x 177	177 x 177	177 x 177	224 x 224	224 x 224	224 x 224



**Wentylatory filtrujące TopTherm,  
wydajność powietrza 230 – 550 m³/h**

Opak.		1 szt.				
Nr kat.		3241.100	3241.110	3241.124	3243.100	3243.110
Napięcie znamionowe robocze	V, ~, Hz	230, 1~, 50/60	115, 1~, 50/60	24 (DC)	230, 1~, 50/60	115, 1~, 50/60
Wydajność powietrza swobodna	m³/h	230/250	230/250	230	550/600	555/600
Szerokość	mm	255	255	255	323	323
Wysokość	mm	255	255	255	323	323
Głębokość	mm	25	25	25	25	25
Maksymalna głębokość montażu	mm	107	107	107	118,5	118,5
Wymagane wycięcie montażowe	mm	224 x 224	224 x 224	224 x 224	292 x 292	292 x 292

# Akcesoria AE



**Wentylatory filtrujące TopTherm,  
wydajność powietrza 700 m³/h**

Opak.		1 szt.		
Nr kat.		<b>3244.100</b>	<b>3244.110</b>	<b>3244.140</b>
Napięcie znamionowe robocze	V, ~, Hz	230, 1~, 50/60	115, 1~, 50/60	400, 3~, 50/60, 3~, 60
Wydajność powietrza swobodna	m³/h	700/770	700/770	700/770
Szerokość	mm	323	323	323
Wysokość	mm	323	323	323
Głębokość	mm	25	25	25
Maksymalna głębokość montażu	mm	130,5	130,5	130,5
Wymagane wycięcie montażowe	mm	292 x 292	292 x 292	292 x 292



**Wentylatory filtrujące TopTherm,  
wydajność powietrza 55 – 230 m³/h, EC**

Opak.		1 szt.			
Nr kat.		<b>3238.500</b>	<b>3239.500</b>	<b>3240.500</b>	<b>3241.500</b>
Napięcie znamionowe robocze	V, ~, Hz	200 – 240, 1~, 50/60	200 – 240, 1~, 50/60	200 – 240, 1~, 50/60	200 – 240, 1~, 50/60
Wydajność powietrza swobodna	m³/h	55	105	180	230
Szerokość	mm	148,5	204	255	255
Wysokość	mm	148,5	204	255	255
Głębokość	mm	16	24	25	25
Maksymalna głębokość montażu	mm	58,5	90	107	107
Wymagane wycięcie montażowe	mm	124 x 124	177 x 177	224 x 224	224 x 224



**Wentylatory filtrujące TopTherm,  
wydajność powietrza 550 – 900 m³/h, EC**

Opak.		1 szt.			
Nr kat.		<b>3243.500</b>	<b>3244.500</b>	<b>3245.500</b>	<b>3245.510</b>
Napięcie znamionowe robocze	V, ~, Hz	200 – 240, 1~, 50/60	200 – 240, 1~, 50/60	200 – 240, 1~, 50/60	100 – 130, 1~, 50/60
Wydajność powietrza swobodna	m³/h	550	700	900	900
Szerokość	mm	323	323	323	323
Wysokość	mm	323	323	323	323
Głębokość	mm	25	25	25	25
Maksymalna głębokość montażu	mm	118,5	130,5	130,5	130,5
Wymagane wycięcie montażowe	mm	292 x 292	292 x 292	292 x 292	292 x 292

# Akcesoria AE



## Wentylatory filtrujące TopTherm, wydajność powietrza 20 – 180 m³/h, EMC

Opak.		1 szt.			
Nr kat.		3237.600	3238.600	3239.600	3240.600
Napięcie znamionowe robocze	V, ~, Hz	230, 1~, 50/60	230, 1~, 50/60	230, 1~, 50/60	230, 1~, 50/60
Wydajność powietrza swobodna	m³/h	20/25	55/66	105/120	180/160
Szerokość	mm	116,5	148,5	204	255
Wysokość	mm	116,5	148,5	204	255
Głębokość	mm	16	16	24	25
Maksymalna głębokość montażu	mm	43	58,5	90	107
Wymagane wycięcie montażowe	mm	92 x 92	124 x 124	177 x 177	224 x 224



## Wentylatory filtrujące TopTherm, wydajność powietrza 230 – 900 m³/h, EMC

Opak.		1 szt.			
Nr kat.		3241.600	3243.600	3244.600	3245.600
Napięcie znamionowe robocze	V, ~, Hz	230, 1~, 50/60	230, 1~, 50/60	230, 1~, 50/60	200 – 240, 1~, 50/60
Wydajność powietrza swobodna	m³/h	230/250	550/600	700/770	900
Szerokość	mm	255	323	323	323
Wysokość	mm	255	323	323	323
Głębokość	mm	25	25	25	25
Maksymalna głębokość montażu	mm	107	118,5	130,5	130,5
Wymagane wycięcie montażowe	mm	224 x 224	292 x 292	292 x 292	292 x 292



## Filtr wylotowy

Wymiary mm szer. x wys. x gł.	Opak.	Nr kat.	
		Standard	EMC
116,5 x 116,5 x 16	1 szt.	3237.200	3237.060
148,5 x 148,5 x 24		3238.200	3238.060
204 x 204 x 24		3239.200	3239.060
255 x 255 x 25		3240.200	3240.060
323 x 323 x 25		3243.200	3243.060



## Thermoelectric Cooler

Opak.		1 szt.	
Nr kat.		3201.200	3201.300
Napięcie znamionowe robocze	V, ~, Hz	100 – 240, 1~, 50/60	24 (DC)
Całkowita moc chłodnicza L35 L35	W	100/100	100
Moc grzewcza	W	100	100
Szerokość	mm	125	125
Wysokość	mm	400	400
Głębokość	mm	155	155
Głębokość montażowa	mm	100	100

# Akcesoria AE



**Regulator temperatury wewnętrznej w szafie sterowniczej**

Opak.	1 szt.	
Nr kat.	<b>3110.000</b>	
Napięcie znamionowe robocze	V, ~	230, 115, 1~, 60, 48, 24 (DC)



**Higrostat**

Opak.	1 szt.	
Nr kat.	<b>3118.000</b>	
Napięcie znamionowe robocze	V, ~	24 – 230, 1~ 12 – 75 (DC)



**Grzałki do szaf sterowniczych, bez wentylatora**

Opak.	1 szt.							
Nr kat.		<b>3105.310</b>	<b>3105.320</b>	<b>3105.330</b>	<b>3105.340</b>	<b>3105.350</b>	<b>3105.360</b>	<b>3105.370</b>
Napięcie znamionowe robocze	V, ~, Hz	110 – 240, 1~, 50/60	110 – 240, 1~, 50/60	110 – 240, 1~, 50/60	110 – 240, 1~, 50/60	110 – 240, 1~, 50/60	110 – 240, 1~, 50/60	110 – 240, 1~, 50/60
Ciągła moc grzewcza przy $T_{otocz.} = 10^{\circ}\text{C}$	W	8 – 10	18 – 20	23 – 30	49 – 50	63 – 75	86 – 100	130 – 150
Szerokość	mm	45	45	64	64	64	90	90
Wysokość	mm	120	120	155	155	230	165	180
Głębokość	mm	46	46	56	56	56	75	75



**Grzałki do szaf sterowniczych, z wentylatorem**

Opak.	1 szt.						
Nr kat.		<b>3105.410</b>	<b>3105.380</b>	<b>3105.420</b>	<b>3105.390</b>	<b>3105.430</b>	<b>3105.400</b>
Napięcie znamionowe robocze	V, ~, Hz	115, 1~, 50/60	230, 1~, 50/60	115, 1~, 50/60	230, 1~, 50/60	115, 1~, 50/60	230, 1~, 50/60
Ciągła moc grzewcza przy $T_{otocz.} = 10^{\circ}\text{C}$	W	235/250	250/265	355/400	400/415	710/800	800/870
Szerokość	mm	103	103	103	103	103	103
Wysokość	mm	200	200	200	200	200	200
Głębokość	mm	103	103	103	103	103	103

# Rittal – The System.

Faster – better – everywhere.

**Rittal – The System.**  
Faster – better – everywhere.

START **KORZYŚCI** RÓŻNORODNOŚĆ PROJEKTÓW AKCESORIA VIDEO DO POBRANIA KONTAKT Informacje

Obudowy sterownicze Kompakt AE –  
więcej korzyści.

**AE – wyższa efektywność**

- Szybkie projektowanie
- Łatwy montaż
- Większa powierzchnia montażowa

**AE – większa elastyczność**

- Szeroka różnorodność
- Bezpieczne sprowadzanie kabli
- Wprost z magazynu

**AE – lepsza jakość**

- Optymalna powierzchnia
- Produkcja wielkoseryjna
- Sprawdzona jakość

**AE – większe bezpieczeństwo**

- Bezpieczne opakowanie
- Optymalna klimatyzacja
- Międzynarodowe aprobaty

ENCLOSURES POWER DISTRIBUTION CLIMATE CONTROL IT INFRASTRUCTURE SOFTWARE & SERVICES

FRIEDHELM LOH GROUP

**Rittal – The System.**  
Faster – better – everywhere.

**AE – więcej korzyści.**  
Dostępne natychmiast,  
wprost z magazynu!

**Rittal – The System.**  
Faster – better – everywhere.

**AE – więcej korzyści.**  
Dostępne natychmiast,  
wprost z magazynu!

**Rittal – The System.**  
Faster – better – everywhere.

**AE – więcej korzyści.**  
Dostępne natychmiast,  
wprost z magazynu!

**Rittal – The System.**  
Faster – better – everywhere.

**AE – więcej korzyści.**  
Dostępne natychmiast,  
wprost z magazynu!

**Rittal – The System.**  
Faster – better – everywhere.

**AE – więcej korzyści.**  
Dostępne natychmiast,  
wprost z magazynu!

**Rittal – The System.**  
Faster – better – everywhere.

**AE – więcej korzyści.**  
Dostępne natychmiast,  
wprost z magazynu!

Przydatne informacje w serii

AE – wszystkie informacje na stronie:



[www.rittal.com/04ae?lng=pl](http://www.rittal.com/04ae?lng=pl)

XWWW0046INT1510



FRIEDHELM LOH GROUP