

Rittal – The System.

Faster – better – everywhere.

Комплект для подключения
для воздухо-водяных
теплообменников

3201.990

Руководство по монтажу и подключению

ENCLOSURES

POWER DISTRIBUTION

CLIMATE CONTROL

IT INFRASTRUCTURE

SOFTWARE & SERVICES

FRIEDHELM LOH GROUP



Руководство по монтажу

RU

1 Область применения

Комплект для подключения для воздухо-водяных теплообменников служит для корректного подключения охлаждающей воды и регулирования объемного расхода. Комплект совместим со всеми воздухо-водяными теплообменниками Rittal TopTherm с арт. № 3209.XX0, 3210.XX0, 3363.XX0, 3364.XX0, 3373.XX0, 3374.XX0, 3375.XX0.

2 Подключение и монтаж

2.1 Подключение

- Удалите закрепленные на агрегате патрубки для шлангов и плоские уплотнения (не требуется у 3209.XX0 и 3210.XX0).

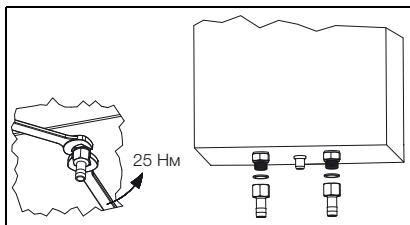


Рис. 1: Удаление патрубков для шлангов



Указание:

При отвинчивании патрубков обращайте внимание на то, чтобы зафиксировать фитинг на агрегате с помощью ключа SW22. В противном случае соединение будет негерметичным.

- Закрепите адаптер $G\ 3/8'' \times G\ 3/4''$ на подводе и отводе охлаждающей воды. Адаптер необходимо одеть вручную, и затем затянуть с помощью ключа SW19 на полборота.

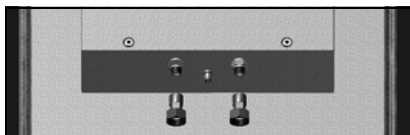


Рис. 2: Закрепление адаптера

- Вставьте прилагаемые PTFE-уплотнения в накидные гайки $G\ 3/4''$.
- Закрепите смонтированную конструкцию из выравнивающего клапана и шланга высокого давления на адаптере $G\ 3/8'' \times G\ 3/4''$ на подаче охлаждающей воды.
- Накидную гайку адаптера необходимо одеть вручную, и затем затянуть с помощью ключа SW32 на полборота.
- Шланг высокого давления на отводе охлаждающей воды крепится аналогично.

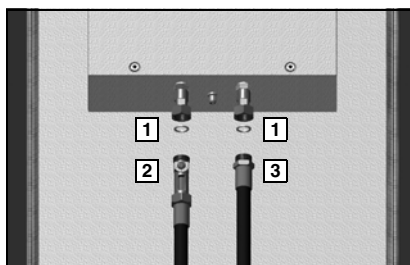


Рис. 3: Крепление шлангов высокого давления

Обозначения

- 1 PTFE-уплотнение
- 2 **Подача** охлаждающей воды
- 3 **Отвод** охлаждающей воды



Указание:

При затягивании накидной гайки обращайте внимание на то, чтобы индикатор и регулировочное колесико выравнивающего клапана были направлены вперед.



Указание:

Для достижения полной мощности охлаждения объемный расход нужно установить на 400 л/ч.

- При необходимости укоротите шланги высокого давления до нужной длины.
- Вставьте рельефный патрубок с накидной гайкой $G\ 1/2''$ в конец шланга. Крепление производится с помощью прилагаемых хомутов.

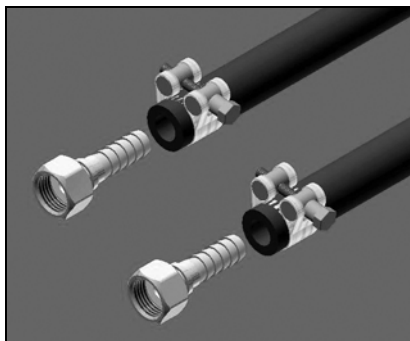


Рис. 4: Укорачивание шлангов высокого давления

- Подключите шланги высокого давления к источнику охлаждающей воды.

2.2 Монтаж

В комплект поставки входит два зажима (вкл. крепежный материал) для прокладки шлангов высокого давления по двери или стенке шкафа.

- Закрепите зажимы на шкафу с помощью входящих в комплект поставки подкладных шайб и самонарезающих винтов.

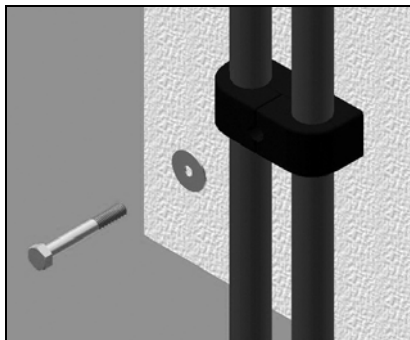


Рис. 5: Крепление зажимов



Внимание!

Крепление зажимов на воздухо-водяном теплообменнике не рекомендуется. Имеется опасность повреждения пакета теплообменника.

3 Комплект поставки

Кол-во	Наименование
2	Шланги высокого давления
1	Выравнивающий клапан
1	Пакет с принадлежностями
2	– Адаптер G 3/8" x G 3/4"
2	– Уплотнения PTFE 24 x 18 x 2
2	– Хомуты
2	– Рельефные патрубки с накидными гайками G 1/2"
1	– Руководство по монтажу
2	– Саморезы 5,5 x 60
2	– Подкладные шайбы 25 x 6,4 x 1,25
2	– Зажимы (сдвоенное исполнение)

Таб. 1: Комплект поставки

4 Технические характеристики

Арт. №	3201.990
Длина шланга	3600 мм (вкл. выравнивающий клапан)
Доп. давление	от 1 до 10 бар
Материал шланга высокого давления	EPDM
Материал фитингов	Латунь (CuZn)
Материал зажимов	Термопластический эластомер
Диапазон настроек выравнивающего клапана	от 3 до 12 л/мин

Таб. 2: Технические характеристики



Указание:

Данные давления 7 бар (100 PSI) для шлангов высокого давления относятся к среде в виде водяного пара.

Rittal – The System.

Faster – better – everywhere.

- Корпуса
- Электрораспределение
- Контроль микроклимата
- IT-инфраструктура
- ПО и сервис

ООО "Риттал"
Россия · 125252 · г. Москва, ул. Авиаконструктора Микояна, д. 12 (4-й этаж)
Тел.: +7 (495) 775 02 30 · Факс: +7 (495) 775 02 39
E-mail: info@rittal.ru · www.rittal.ru

ENCLOSURES

POWER DISTRIBUTION

CLIMATE CONTROL

IT INFRASTRUCTURE

SOFTWARE & SERVICES

FRIEDHELM LOH GROUP

