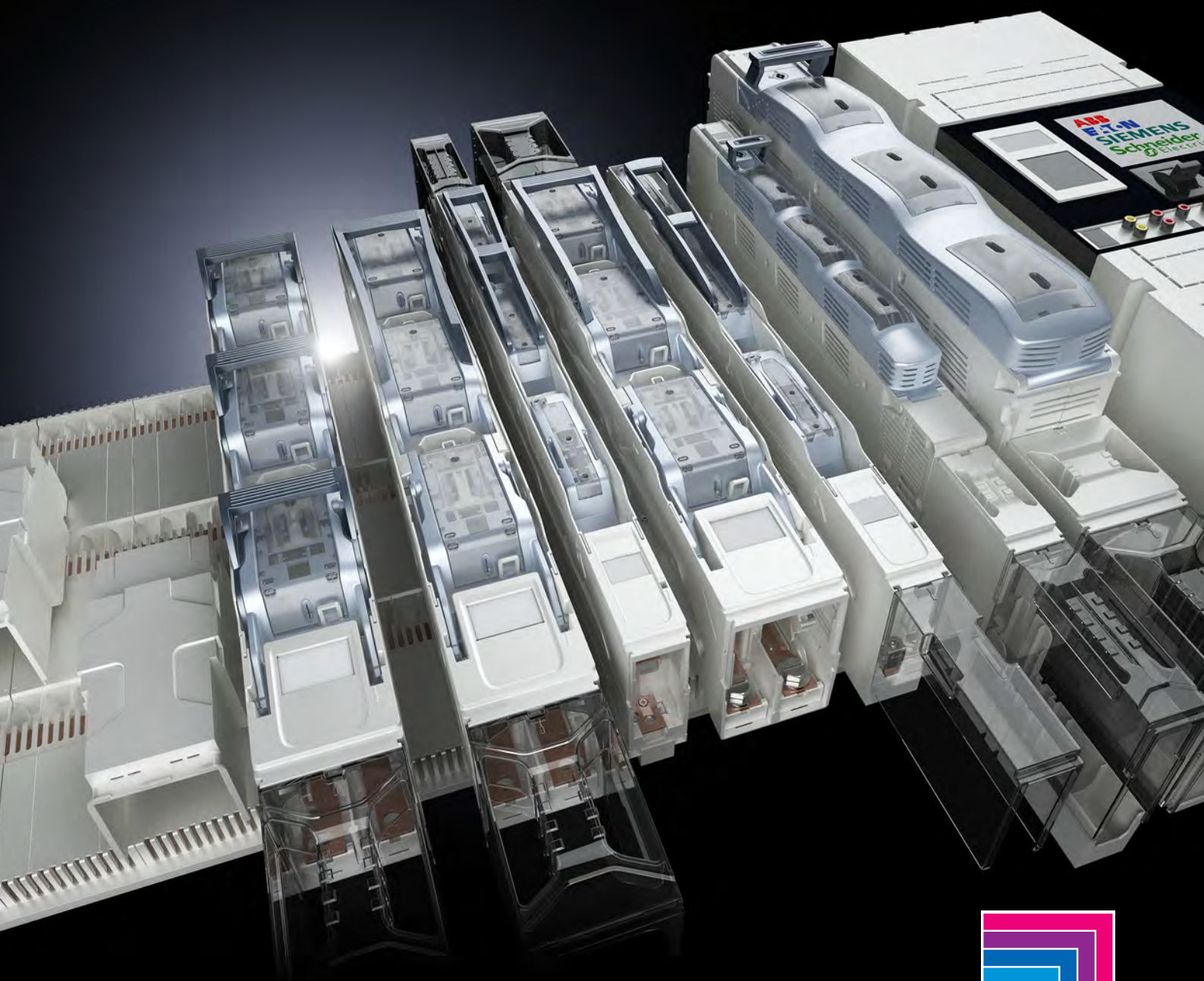


# Rittal – The System.

Faster – better – everywhere.

## ► System VX25 Ri4Power 185 mm – sprawdzony i wygodniejszy



ENCLOSURES

POWER DISTRIBUTION

CLIMATE CONTROL

IT INFRASTRUCTURE

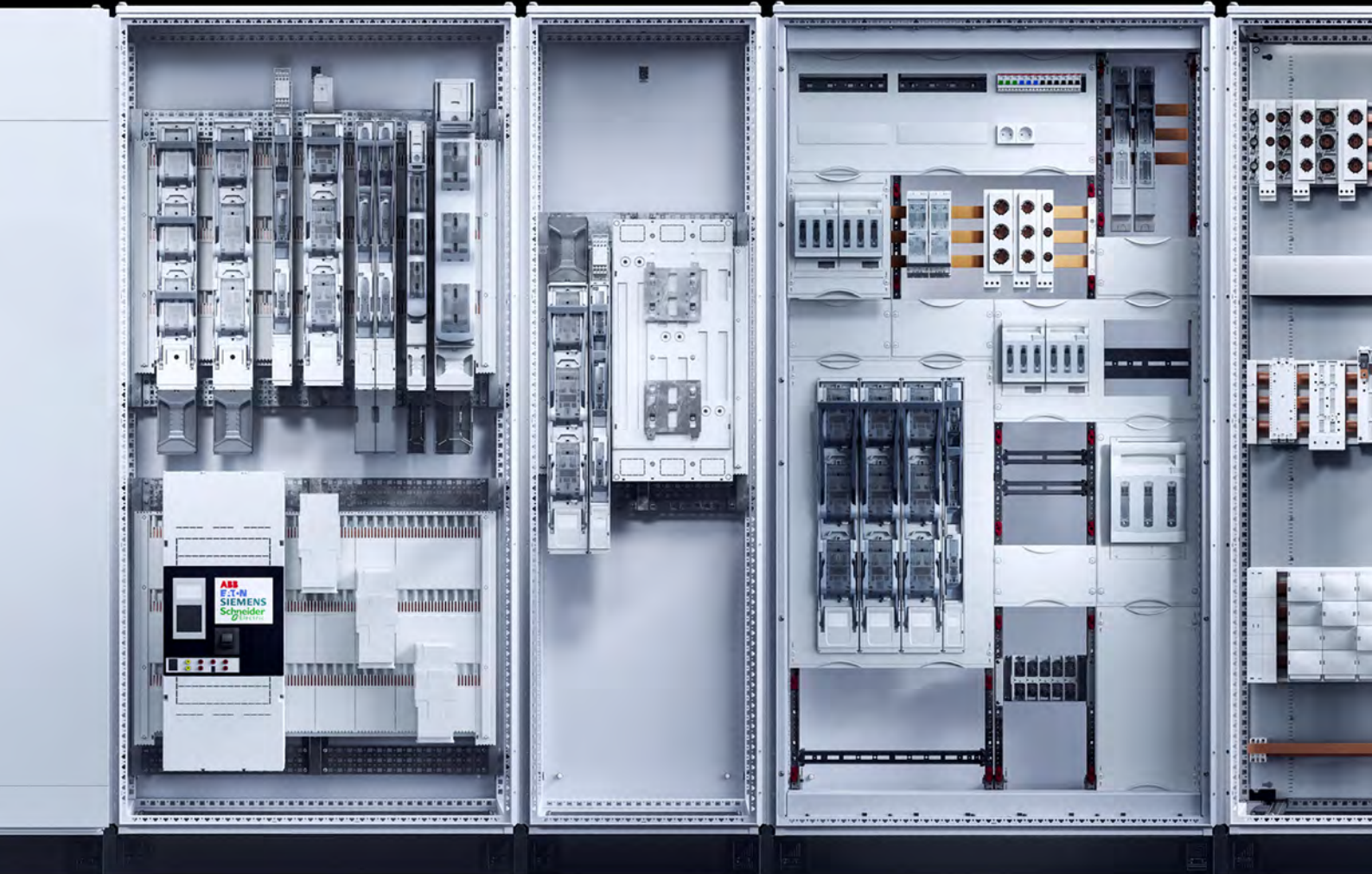
SOFTWARE & SERVICES

FRIEDHELM LOH GROUP



# Rittal – The System.

Faster – better – everywhere.



ENCLOSURES

POWER DISTRIBUTION

CLIMATE CONTROL

FRIEDHELM LOH GROUP

# Rittal – The System.

## Nieskończone możliwości z jednego źródła.

Od ponad 50 lat tworzymy przyszłość. Produkujemy i projektujemy dla naszych klientów rozwiązania z zakresu szaf sterowniczych, rozdziału mocy, klimatyzacji, infrastruktury IT oraz oprogramowania i serwisu. Modułowa architektura systemowa pozwala na dokładne dopasowanie naszych seryjnych rozwiązań do Państwa indywidualnych potrzeb i wymagań, w zależności od wielkości przedsiębiorstwa oraz branży. Poczynając od branży budowy maszyn i urządzeń, poprzez przemysł motoryzacyjny, aż po technologie IT.

Zgodnie z naszą zasadą „faster – better – everywhere” oferujemy Państwu „Rittal – The System.“ – perfekcyjnie dopasowaną platformę systemową, która łączy w sobie innowacyjne produkty, przyszłościowe rozwiązania inżynierskie oraz serwis dostępny na całym świecie, tak aby sprostać różnorodnym wymaganiom:

**Faster** – jako kompleksowy dostawca wspieramy Państwa w projektowaniu, montażu, przebudowie, uruchomieniu i serwisie.

**Better** – nasze certyfikowane produkty oraz usługi serwisowe są dostępne od ręki i zapewniają udokumentowaną efektywność energetyczną, jak również efektywność kosztów.

**Everywhere** – Rittal oferuje dostępne na całym świecie rozwiązania dla wszystkich gałęzi przemysłu, branży budowy maszyn i urządzeń oraz branży ICT.

IT INFRASTRUCTURE

SOFTWARE & SERVICES



# Rittal – The System.

Faster – better – everywhere.



ENCLOSURES

POWER DISTRIBUTION

CLIMATE CONTROL

FRIEDHELM LOH GROUP

# Sprawdzone, całościowe rozwiązanie – szafa i system szyn

Firma Rittal jest jednym z czołowych dostawców niezawodnych systemów rozdziału mocy. Oferujemy sprawdzone rozwiązanie systemowe, obejmujące szafę sterowniczą i system szyn zbiorczych. Produkowana seryjnie szafa VX25 doskonale pasuje do zastosowań w przemyśle o wysokich wymaganiach w zakresie ochrony wyposażenia elektrotechnicznego. Montaż urządzeń w rozdzielniach niskiego napięcia jest zgodny z normą IEC 61 439 i udokumentowany świadectwem weryfikacji konstrukcji. Po zaprojektowaniu z użyciem oprogramowania Rittal Power Engineering można sporządzić świadectwo weryfikacji konstrukcji za pomocą jednego kliknięcia.

## Nasza oferta

- Kompletnie rozwiązanie do centralnego i kompaktowego rozdziału mocy
- Napięcie znamionowe do 690 V
- Prąd znamionowy do 2100 A
- Wytrzymałość zwarciova do 50 kA
- Odstęp między osiami szyn 185 mm
- Całkowita ochrona przed dotykiem do IP 2XB (bezpiecznie dla palców) z oferty systemowej
- Adaptery przyłączeniowe oraz urządzenia do sprawdzonego i bezpiecznego podłączania przy dużych prądach
- Komponenty bezpiecznikowe do wszelkich zastosowań

## Twoje korzyści

- Budowa systemu, montaż i wyposażanie bez wykonywania nawierceń czy zdejmowania osłon
- System styku szyn zbiorczych – elastyczny, od początku zabezpieczony przed dotykiem, niewymagający wiercenia
- Kompatybilność ze wszystkimi ogólnodostępnymi urządzeniami zabezpieczającymi i rozdzielczymi
- Zintegrowane z profilem zakrywającym odgrodenie szyn zbiorczych, chroniące przed łukiem elektrycznym
- Przyjazne dla użytkownika projektowanie i sporządzanie świadectwa weryfikacji konstrukcji za pomocą oprogramowania konfiguracyjnego Rittal Power Engineering

## Dalsze informacje

 [www.rittal.pl](http://www.rittal.pl)

IT INFRASTRUCTURE

SOFTWARE & SERVICES



# Rittal – The System.

Faster – better – everywhere.



ENCLOSURES

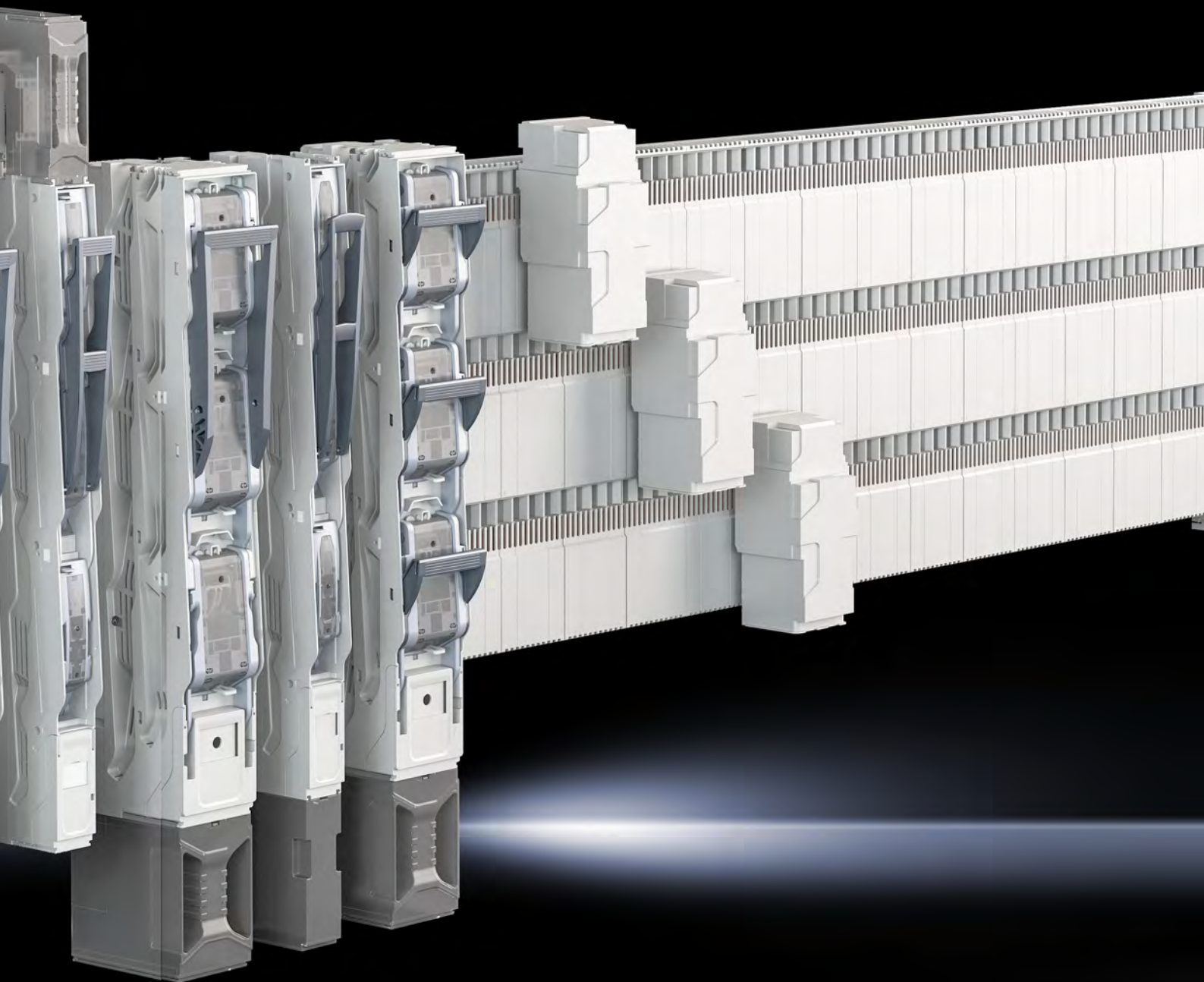
POWER DISTRIBUTION

CLIMATE CONTROL

FRIEDHELM LOH GROUP

# The System. – po prostu bezpieczny

Nowy system szyn zbiorczych VX25 Ri4Power 185 mm z odstępem między osiami szyn 185 mm, zaprojektowany z uwzględnieniem aspektów ekonomicznych oraz wymagań aktualnej normy IEC 61 439, jest idealny do konstruowania kompaktowych i bezpiecznych systemów rozdziału mocy.



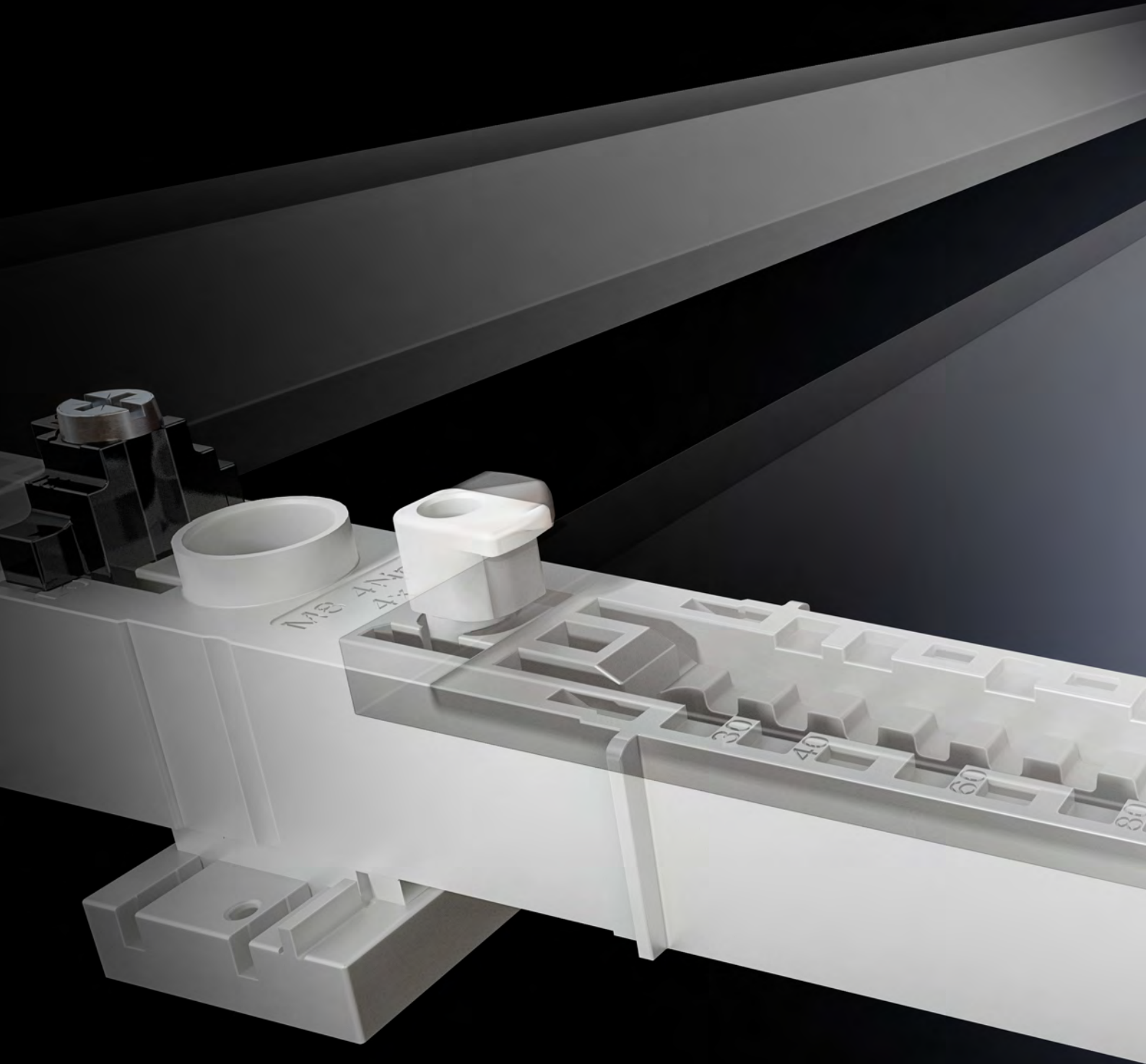
IT INFRASTRUCTURE

SOFTWARE & SERVICES



# Rittal – The System.

Faster – better – everywhere.



ENCLOSURES

POWER DISTRIBUTION

CLIMATE CONTROL

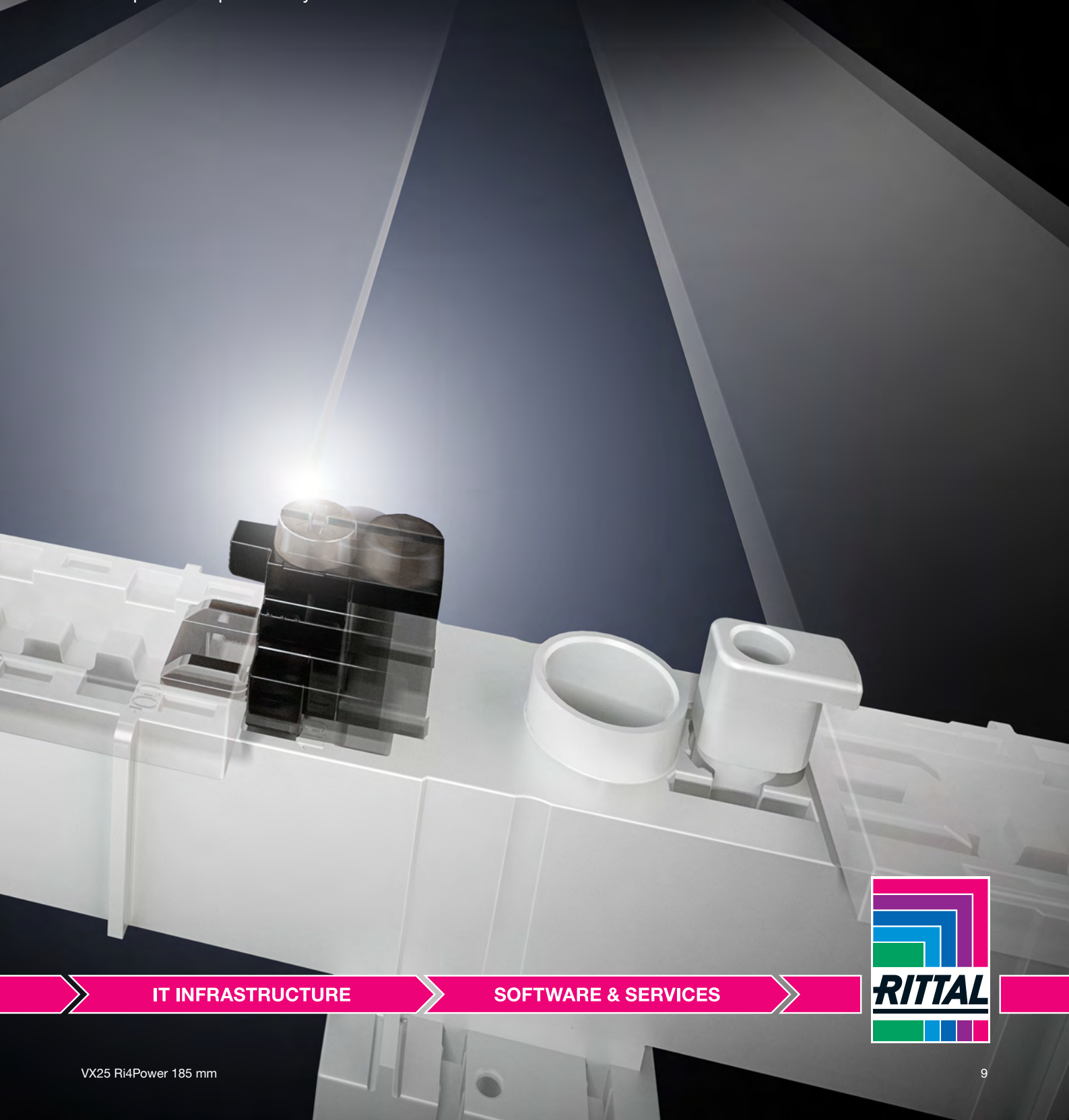


# Montaż – prostota i standaryzacja

Technologia systemu 185 mm umożliwia szybki i skuteczny montaż, dzięki zastosowaniu standaryzowanych produktów oraz wykonaniu ujednoczonych czynności montażowych. Pokrywy zabezpieczenia przed dotykiem są dostępne w zestawach dla każdej szerokości szafy. Zestawy zawierają wszystkie niezbędne komponenty do zabudowy szafy.

Mocowania systemowe wspornika szyny zbiorczej pozwalają na umieszczenie w taki sposób, aby nie tracić przestrzeni do montażu urządzeń. Można wykorzystać całą szerokość szafy. Wygodę obsługi dodatkowo zwiększa bezotworowy montaż i łatwe dopasowanie do różnych przekrojów szyn.

Jednocześnie uwzględniono także szeregowanie szyn zbiorczych, które jest całkowicie zabezpieczone przed dotykiem.



IT INFRASTRUCTURE

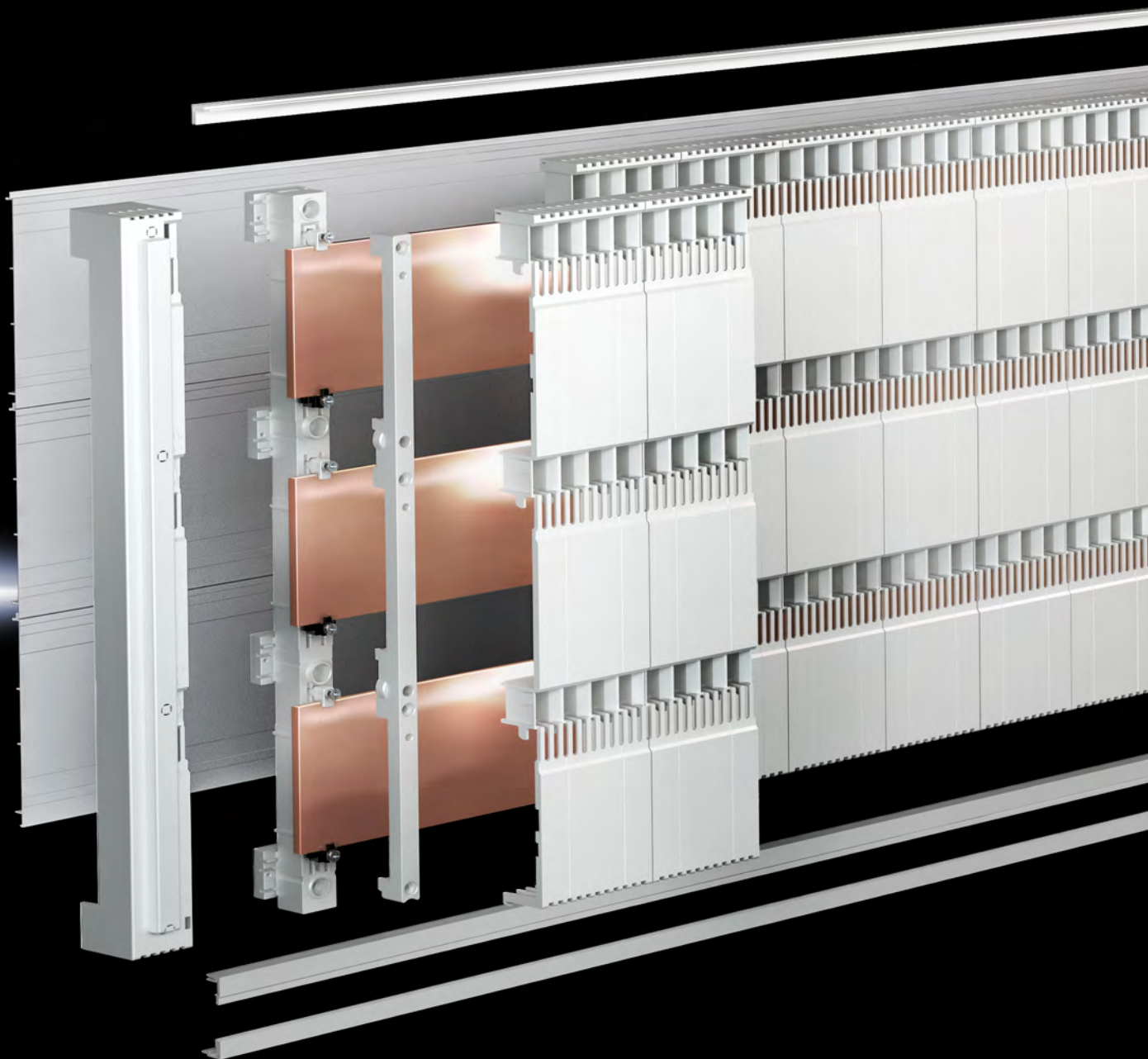
SOFTWARE & SERVICES



# Budowa systemu – nie wymaga wiercenia

Montaż systemu szyn zbiorczych w szafie sterowniczej przebiega szybko i wygodnie w trzech etapach:

- Ustawienie mocowania systemowego w szafie
- Przymocowanie konstrukcji szyn zbiorczych
- Montaż zatraskowy systemu osłon



## Wspornik szyn zbiorczych

- Dla szyn zbiorczych o wymiarach od 40x10 do 120x10 mm
- Możliwość zabudowy wspornika komponentami w siatce systemu osłon
- Prąd znamionowy krótkotrwały wytrzymywany  $I_{cw}$  do 50 kA
- Prądy znamionowe szyn zbiorczych do 2100 A
- Bezotworowy montaż za pomocą mocowania systemowego w systemie szaf sterowniczych VX25



## Profil zakrywający

- Zabezpieczenie przed dotykiem do IP 2XB (bezpiecznie dla palców)
- Zintegrowane odgródenie szyn zbiorczych chroniące przed łukiem elektrycznym
- Stabilne umiejscowienie komponentów instalacyjnych dzięki przyrządowi do centrowania
- Możliwość zabudowy profilu zakrywającego komponentami instalacyjnymi dzięki nowej technice styków
- Szybkie doposażenie komponentów bez demontażu profilu zakrywającego



## Rynienka podstawy

- Do ochrony przed dotknięciem konstrukcji szyn zbiorczych
- Optymalny stopień ochrony przed dotykiem w połączeniu z profilem zakrywającym
- Gotowa do montażu, pasuje do szaf sterowniczych VX25 o szerokości od 600 mm do 1200 mm



# Rittal – The System.

Faster – better – everywhere.



ENCLOSURES

POWER DISTRIBUTION

CLIMATE CONTROL

FRIEDHELM LOH GROUP

# Przesył energii elektrycznej – bezstratny i bezpieczny

Dopracowany system styku szyn zbiorczych rewolucjonizuje transport energii elektrycznej i zapewnia najlepszą ochronę od samego początku. Wystarczy zatrzasknąć, aby uzyskać bezpieczne oraz bezstratne połączenie – bez pomiarów, bez wiercenia. Co najważniejsze: pomiędzy nowymi, standardowymi elementami stykowymi może cyrkulować powietrze, co znacznie zmniejsza nagrzewanie się i pozwala na większe obciążenie.



IT INFRASTRUCTURE

SOFTWARE & SERVICES



# Technika przyłączeniowa – idealne dopasowanie

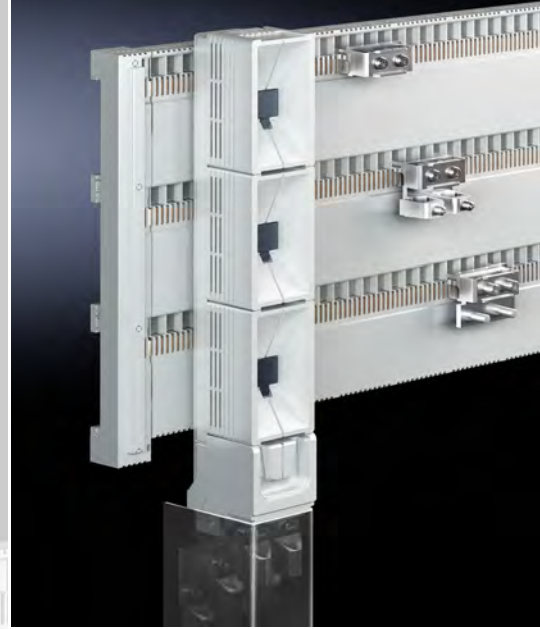
Adaptory przyłączeniowe i urządzenia do sprawdzonego oraz bezpiecznego podłączenia przy dużych prądach

- Do wyłączników mocy do 630 A i 1600 A
- Bezpośrednie podłączanie różnych typów przewodów
- Bezotworowa technika łączenia z szyną zbiorczą



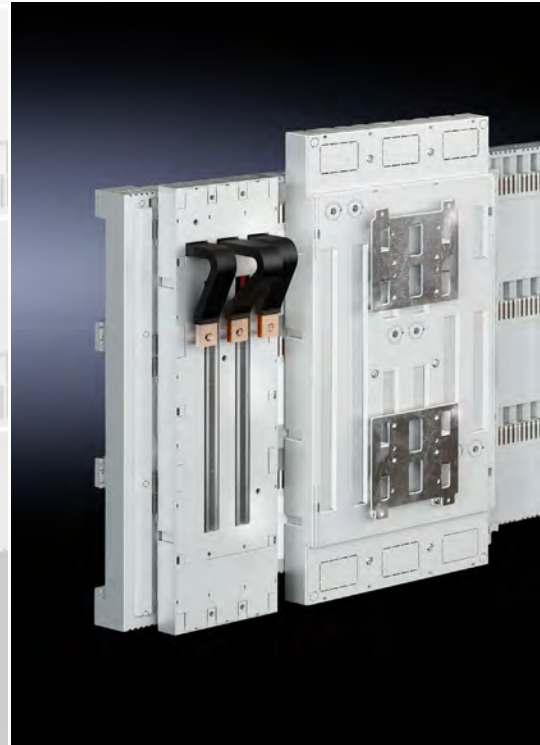
## Adaptory i bloki przyłączeniowe

- Kompaktowe i szybkie podłączenie kabli oraz przewodów
- Przystosowane do różnych typów przewodów
- Ze standardowymi pokrywami zabezpieczenia przed dotykiem



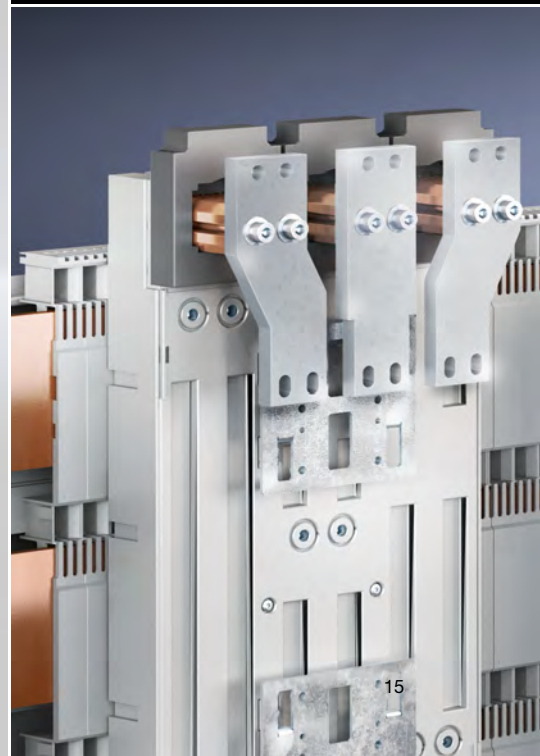
## Adapter urządzenia do kompaktowych wyłączników mocy

- Dwa rozmiary do 630 A i 1600 A
- Warianty do mocowania zatrzaskowego lub na śruby
- Niewymagający wiercenia zestyk
- Idealne do obwodów zasilających i odpływowych



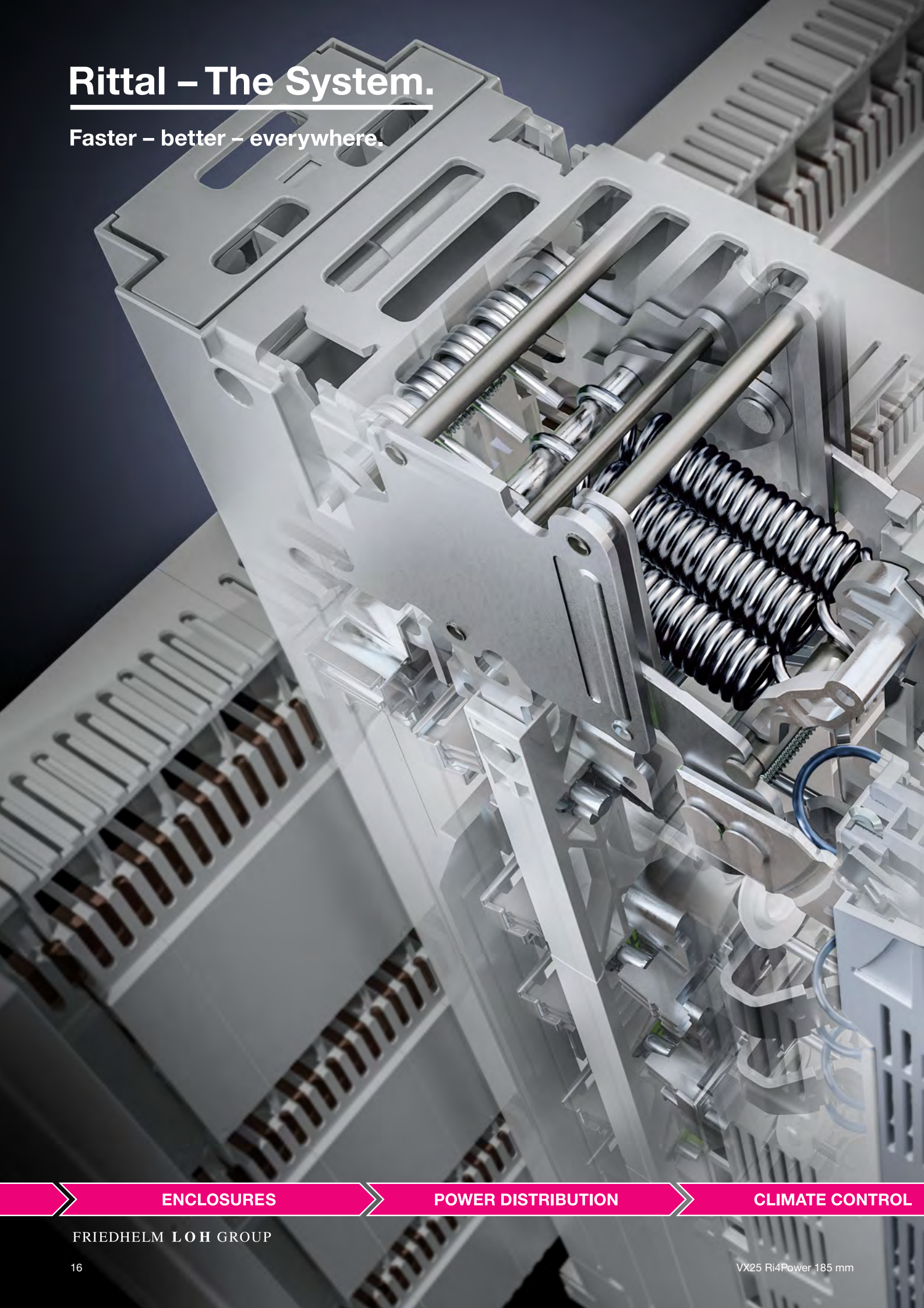
## Zestaw łączeniowy i przekładnik

- Ściśle dopasowany do wyłączników produkcji ABB, Eaton, Schneider Electric, Siemens
- Wstępnie przygotowane zestawy łączeniowe od adaptera do wyłącznika mocy
- Możliwość opcjonalnej integracji przekładnika prądowego
- Całkowita ochrona przed dotykiem w obszarach wejścia i wyjścia



# Rittal – The System.

Faster – better – everywhere.



ENCLOSURES

POWER DISTRIBUTION

CLIMATE CONTROL

FRIEDHELM LOH GROUP



# Przełączanie – szybko i bezpiecznie

Samo przełączanie odbywa się mechanicznie, niezależnie od obsługi, dzięki wbudowanemu skokowemu mechanizmowi przełączania. W ten sposób zapewniono skuteczne przełączanie w każdej chwili. Podwójna przerwa izolacyjna styków gwarantuje, że podczas wymiany bezpiecznika wszystkie bieguny będą odłączone. Dopiero potem można zdjąć pokrywę i wymienić bezpiecznik.

Pionowe ułożenie aparatów zmniejsza wzajemne ogrzewanie, co zdarza się w przypadku zastosowania kilku urządzeń w poziomie. Także podłączenie kabla staje się wygodniejsze dzięki pionowemu rozmieszczeniu, a osobna boczna przestrzeń przyłączeniowa kabli nie jest już potrzebna.

IT INFRASTRUCTURE

SOFTWARE & SERVICES



# Rozłączanie i łączenie za pomocą jednego urządzenia

Listwowe rozłączniki bezpiecznikowe z napędem migowym NH do niezależnego od obsługi załączania i rozłączania

- Bezpieczna obsługa dzięki zintegrowanemu skokowemu mechanizmowi przełączania z podwójną przerwą izolacyjną
- Wygodne podłączenie kabli od góry lub od dołu
- Możliwość łączenia z adapterami urządzeniowymi i listwowymi rozłącznikami bezpiecznikowymi NH



## Listwowe rozłączniki z napędem migowym NH

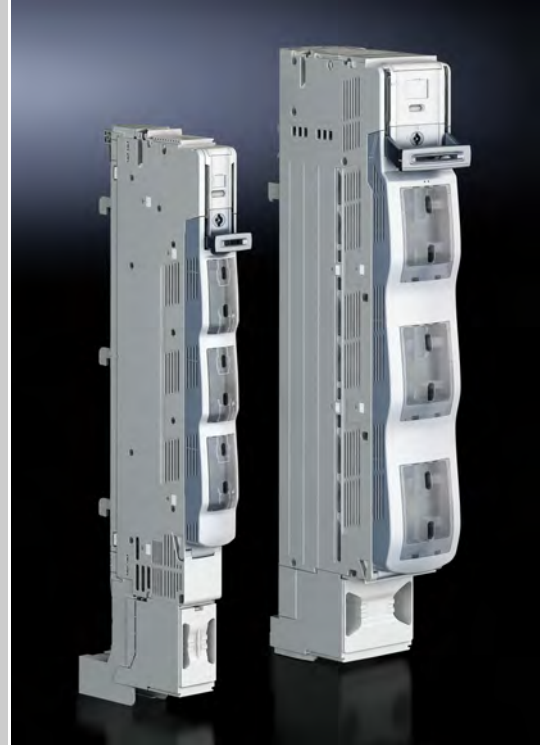
- Przystosowane do bezpieczników o rozmiarach 00 do 3
- Niewymagający wiercenia zestyk z mocowaniem na zaciski śrubowe
- Opcjonalnie z elektroniczną kontrolą wkładki bezpiecznikowej

## Niezależny od obsługi element przełączający

- Szybki mechanizm skokowego przełączania
- Beznapięciowa wymiana bezpiecznika dzięki podwójnej przerwie izolacyjnej
- Blokadę pokrywy można poluzować tylko za pomocą narzędzia
- Wbudowany wskaźnik pozycji łączeniowej

## Przestrzeń przyłączenia kabli

- Wygodne podłączenie przewodów od góry lub od dołu
- Podłączanie różnych typów przewodów
- Poszerzona ochrona przed dotykiem dla przestrzeni przyłączeniowej



# Komponenty bezpiecznikowe – do wszelkich zastosowań

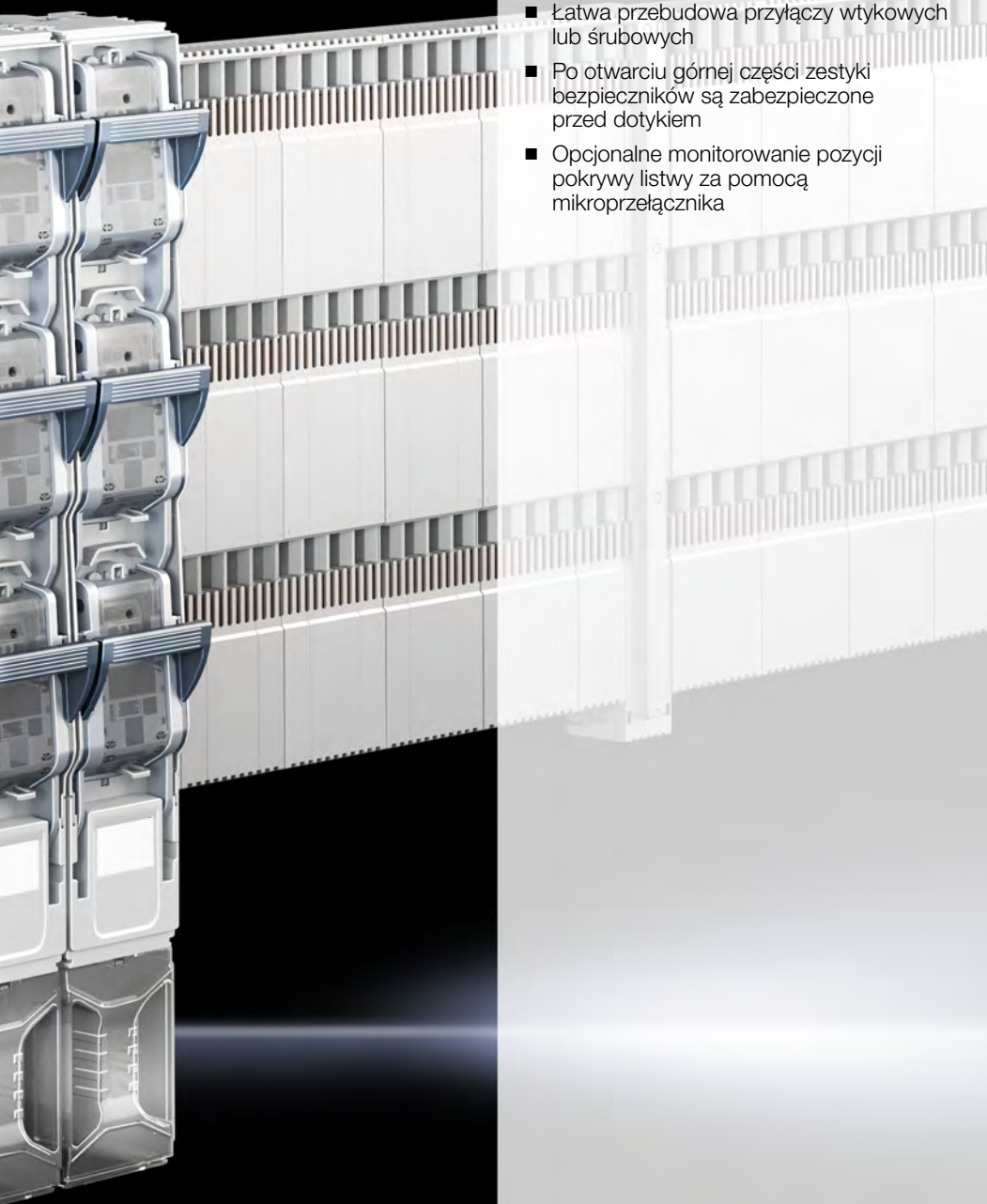
Technologia listwowych rozłączników bezpiecznikowych NH bazuje na osobnym przewodzeniu powietrza do odprowadzania ciepła oraz gazów przełączania.

- Prosta konstrukcja urządzeń
- Z możliwością łączenia 1- lub 3-biegunowego
- Zoptymalizowana ochrona przed dotykiem

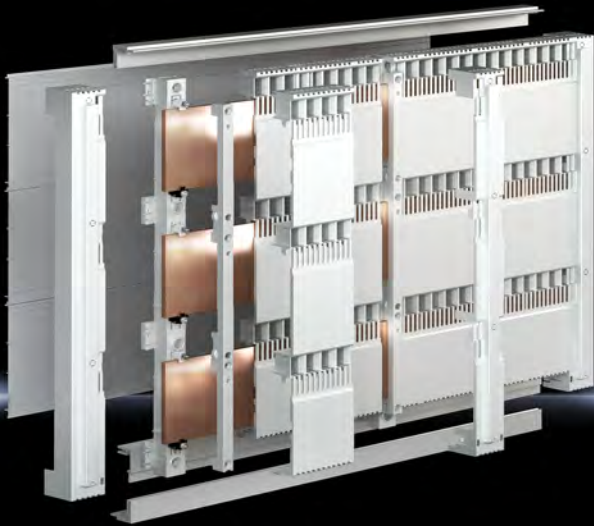


## Listwowe rozłączniki bezpiecznikowe NH rozm. 00 do 3

- Warianty z możliwością łączenia 1- lub 3-biegunowego
- Symetryczna konstrukcja do odprowadzania przewodów góra i dół
- Opcjonalna integracja przekładników prądowych
- Wersje z kontrolą i bez kontroli wkładki bezpiecznikowej
- Samozamykające się otwory kontrolne napięcia
- Możliwość wielokrotnego plombowania
- Osłona zacisków z zawiasami
- Rozszerzenie przestrzeni przyłączeniowych z możliwością kaskadowania
- Łatwa przebudowa przyłączy wtykowych lub śrubowych
- Po otwarciu górnej części zestyki bezpieczników są zabezpieczone przed dotykiem
- Opcjonalne monitorowanie pozycji pokrywy listwy za pomocą mikroprzełącznika



# Wspornik szyn zbiorczych (185 mm)



**Adapter przyłączeniowy** strona 24 **Blok przyłączeniowy** strona 25 **Adapter urządzenia** strona 26 **Rozłączniki listwowe NH** strona 28

**Materiał:**


- Poliamid (PA 6.6)
- Palność zgodnie z UL 94-V0

**Kolor:**


- RAL 7035

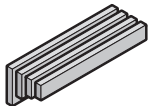
**Zakres dostawy:**

- Z elementami mocującymi do pokrywy zabezpieczenia przed dotykiem (rynieńka podstawy)


			
Odstęp między osiami szyn mm	Opak.	185	Strona
Napięcie znamionowe V, ~		1000, 3- 1500 (DC)	
Liczba biegunów		3-bieg.	
Do szyn zbiorczych mm		40 x 10 60 x 10 80 x 10 100 x 10 120 x 10	
<b>Nr kat.</b>	2 szt.	<b>9677.500</b>	
<b>Akcesoria</b>			
Szyny zbiorcze E-Cu		p. strona	23
Pokrywa zabezpieczenia przed dotykiem		p. strona	35
Oslona końcowa	2 szt.	9677.600	35


# System szyn zbiorczych 185 mm

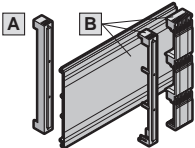
Wspornik szyn zbiorczych			
<b>Wskazówka:</b> Liczba potrzebna przy zastosowaniu w szerokości szafy – 600/800 mm: 2 szt. – 1000/1200 mm: 3 szt.			
Liczba biegunów	Opak.	3-bieg.	Strona
Odstęp między osiami szyn mm		185	
<b>Nr kat.</b>	2 szt.	9677.500	22

Szyny zbiorcze E-Cu, długość: 2400 mm/szyne				
	Wymiary mm	Opak.	Nr kat.	Strona
	40 x 10	3 szt.	<b>3587.000</b>	
	60 x 10	2 szt.	<b>3589.005</b>	
	80 x 10	1 szt.	<b>3590.005</b>	
	100 x 10	1 szt.	<b>3590.015</b>	
120 x 10	1 szt.	<b>3590.020</b>		

Akcesoria			
Łącznik szyn		patrz strona	34

Mocowanie systemowe				
	Do szaf o szerokości mm	Opak.	Nr kat.	Strona
	600	1 szt.	9677.511	34
	800	1 szt.	9677.521	
	1000	1 szt.	9677.531	
	1200	1 szt.	9677.541	

Akcesoria				
Szlina systemowa chassis 23 x 64 mm				
	Do szaf o głębokości mm	Opak.	Nr kat.	Strona
	500	4 szt.	8617.120	34
	600	4 szt.	8617.130	
	800	4 szt.	8617.140	

Zabezpieczenie przed dotykiem					
	Komponenty	Do szaf o szerokości mm	Opak.	Nr kat.	Strona
	<b>A</b> Osłony końcowe l/p	–	2 szt.	9677.600	35
	<b>B</b> Pokrywa zabezpieczenia przed dotykiem (profil zakrywający, rynienka podstawy i profil zamykający)	600	1 szt.	9677.550	35
		800	1 szt.	9677.560	
		1000	1 szt.	9677.570	
1200		1 szt.	9677.580		

# Adapter przyłączeniowy



**System szyn zbiorczych** strona 22 **Blok przyłączeniowy** strona 25 **Adapter urządzenia** strona 26 **Rozłączniki listwowe NH** strona 28

## Materiał:

- Chassis: poliester wzmocniony włóknem szkl.
- Palność zgodnie z UL 94-V0

## Kolor:

- RAL 7035

## Wskazówka:

- W przypadku zastosowania komponentów na szynach zbiorczych z pokrywą zabezpieczenia przed dotykiem wymagane jest zastosowanie zacisku stykowego

## Prąd znamionowy maks. 800 – 1400 A

Prąd znamionowy maks. A	Opak.	800	1400	Strona
Napięcie znamionowe V, ~		690, 3~	690, 3~	
Liczba biegunów		3-bieg.	3-bieg.	
Odprowadzenie przewodów		dół	dół	
Rodzaj przyłącza		Śruba M12	Śruba M12	
Przyłącze kabli okrągłych mm <sup>2</sup>		6 – 240	6 – 300	
Szerokość mm		100	100	
Wysokość mm		665	960	
Dla systemów szyn z odstępem między osiami mm		185	185	
Do grubości szyn mm		10	10	
<b>Nr kat.</b>	1 szt.	<b>9677.900</b>	<b>9677.905</b>	
<b>Zakres dostawy, zależnie od produktu</b>				
Pokrywa zabezpieczenia przed dotykiem		-	■	
<b>Akcesoria</b>				
Zacisk stykowy	3 szt.	9677.460	9677.460	37
Zacisk szyny zbiorczej	3 szt.	9677.480	9677.480	38



# Blok przyłączeniowy



**System szyn zbiorczych** strona 22 **Adapter przyłączeniowy** strona 24 **Adapter urządzeniowy** strona 26 **Rozłączniki listwowe NH** strona 28

Do przyłączenia przewodów lub warstwowych szyn miedzianych.

**Materiał:**

- Blacha stalowa, ocynkowana
- E-Cu, ocynowane

## Prąd znamionowy maks. 1000 – 1600 A

	Opak.	1000	1600	1600	Strona
Prąd znamionowy maks. A		1000	1600	1600	
Napięcie znamionowe V, ~		690, 1~	690, 1~	690, 1~	
Odprowadzenie przewodów		górze/dół	górze/dół	górze/dół	
Rodzaj przyłącza		Zacisk ramowy	-	Końcówka kabla M12	
Maksymalna liczba przewodów przyłączeniowych		2	-	4	
Przyłącze kabli okrągłych mm <sup>2</sup>		185 – 300	-	240	
Pole zacisku do warstwowych szyn miedzianych (szer. x wys.) mm		-	80 x 20	-	
Szerokość mm		98	98	98	
Do grubości szyn mm		10	10	10	
<b>Nr kat.</b>	1 szt.	<b>9677.915</b>	<b>9677.910</b>	<b>9677.920</b>	
<b>Dodatkowo wymagane</b>					
Pokrywa zabezpieczenia przed dotykiem	1 szt.	9677.925	9677.925	9677.925	36

# Adapter urządzeniowy



**System szyn zbiorczych** strona 22 **Adapter przyłączeniowy** strona 24 **Blok przyłączeniowy** strona 25 **Rozłączniki listwowe NH** strona 28

## Materiał:

- Poliamid (PA 6.6)
- Palność zgodnie z UL 94-V0

## Kolor:

- RAL 7035

## Wskazówka:

- Odprowadzenie przewodów: wyjście wyłącznika lub odchodzący przewód
- Nadaje się do zastosowania z wyłącznikiem z przednim przyłączem śrubowym
- Możliwość instalacji na systemie szyn zbiorczych z profilem zakrywającym lub bez profilu zakrywającego

## Prąd znamionowy maks. 630 – 1600 A, mocowanie zatrzaskowe

Prąd znamionowy maks. A	Opak.	630	1000	1600	Strona
Napięcie znamionowe V, ~		690, 3~	690, 3~	690, 3~	
Liczba biegunów		3-bieg.	3-bieg.	3-bieg.	
Rodzaj montażu		Mocowanie zatrzaskowe	Mocowanie zatrzaskowe	Mocowanie zatrzaskowe	
Odprowadzenie przewodów		dół	dół	dół	
Do rozłączników – producent (typ)		ABB (Tmax T5) Eaton (NzM3) Schneider Electric (NSX630) Siemens (3VA23, 3VA24, 3VL4)	ABB (Tmax T7 – 800 A/1000 A) Eaton (NzM4 – 800 A/1000 A) Schneider Electric (NS – 800 A/1000 A) Siemens (VL1250/3VL7 – 1000 A)	ABB (Tmax T7 – 1250 A/1600 A) Eaton (NzM4 – 1250 A/1600 A) Schneider Electric (NS – 1250 A/1600 A) Siemens (VL1250/3VL7 – 1250 A, VL1600/3VL8 – 1600 A)	
Szerokość mm		150	300	300	
Wysokość mm		585	652	652	
Dla systemów szyn z odstępem między osiami mm		185	185	185	
Do grubości szyn mm		10	10	10	
<b>Nr kat.</b>	1 szt.	<b>9677.770</b>	<b>9677.700</b>	<b>9677.710</b>	
<b>Zakres dostawy, zależnie od produktu</b>					
Paski przyłączeniowe		■	–	–	
<b>Dodatkowo wymagane</b>					
Zestaw łączeniowy		–	p. strona	p. strona	36
Pokrywa zabezpieczenia przed dotykiem		–	p. strona	p. strona	37

# Adapter urządzeniowy



**System szyn zbiorczych** strona 22 **Adapter przyłączeniowy** strona 24 **Blok przyłączeniowy** strona 25 **Rozłączniki listwowe NH** strona 28

#### Materiał:

- Poliamid (PA 6.6)
- Palność zgodnie z UL 94-V0

#### Kolor:

- RAL 7035

#### Wskazówka:

- Odprowadzenie przewodów: wyjście wyłącznika lub odchodzący przewód
- Nadaje się do zastosowania z wyłącznikiem z przednim przyłączem śrubowym
- Do mocowania na perforowanych szynach zbiorczych. Należy zwrócić uwagę, że w pobliżu urządzenia nie jest zainstalowany profil zakrywający.

## Prąd znamionowy maks. 630 – 1600 A, mocowanie na śruby

Prąd znamionowy maks. A	Opak.	630	1000	1600	Strona
Napięcie znamionowe V, ~		690, 3~	690, 3~	690, 3~	
Liczba biegunów		3-bieg.	3-bieg.	3-bieg.	
Rodzaj montażu		Mocowanie na śruby	Mocowanie na śruby	Mocowanie na śruby	
Odprowadzenie przewodów		dół	dół	dół	
Do rozłączników – producent (typ)		ABB (Tmax T5) Eaton (NzM3) Schneider Electric (NSX630) Siemens (3VA23, 3VA24, 3VL4)	ABB (Tmax T7 – 800 A/1000 A) Eaton (NzM4 – 800 A/1000 A) Schneider Electric (NS – 800 A/1000 A) Siemens (VL1250/3VL7 – 1000 A)	ABB (Tmax T7 – 1250 A/1600 A) Eaton (NzM4 – 1250 A/1600 A) Schneider Electric (NS – 1250 A/1600 A) Siemens (VL1250/3VL7 – 1250 A, VL1600/3VL8 – 1600 A)	
Szerokość mm		150	300	300	
Wysokość mm		585	652	652	
Dla systemów szyn z odstępem między osiami mm		185	185	185	
Do grubości szyn mm		10	10	10	
<b>Nr kat.</b>	1 szt.	<b>9677.780</b>	<b>9677.705</b>	<b>9677.715</b>	
<b>Zakres dostawy, zależnie od produktu</b>					
Paski przyłączeniowe		■	–	–	
<b>Dodatkowo wymagane</b>					
Zestaw łączeniowy		–	p. strona	p. strona	36
Pokrywa zabezpieczenia przed dotykiem		–	p. strona	p. strona	37

# Listwowe rozłączniki bezpiecznikowe NH



**System szyn zbiorczych** strona 22 **Adapter przyłączeniowy** strona 24 **Blok przyłączeniowy** strona 25 **Adapter urządzeniowy** strona 26

#### Materiał:

- Poliamid (PA 6.6)
- Palność zgodnie z UL 94-V0
- Ścieżki stykowe: częściowo posrebrzana miedź hartowana

#### Kolor:

- Chassis: RAL 7035
- Pokrywa: RAL 7001
- Uchwyt: RAL 7016

#### Podstawa badania:

- IEC/DIN EN 60 947-3
- DIN EN 60 269-2 (wkładki bezpiecznikowe)

#### Wskazówka:

- W przypadku zastosowania komponentów na szynach zbiorczych z pokrywą zabezpieczenia przed dotykiem wymagane jest zastosowanie zacisku stykowego

## Rozmiar 00 – 3, wersja z możliwością łączenia 1-bieg.

Rozmiar	Opak.	00	1	2	3	Strona
Listwa podwójna		–	–	–	–	
Znamionowy prąd roboczy maks. A		160	250	400	630	
Napięcie znamionowe V, ~		690, 3~	690, 3~	690, 3~	690, 3~	
Liczba biegunów		3-bieg.	3-bieg.	3-bieg.	3-bieg.	
Odprowadzenie przewodów		górze/dół	górze/dół	górze/dół	górze/dół	
Rodzaj przyłącza		Śruba M8	Bolce M12	Bolce M12	Bolce M12	
Przyłącze kabli okrągłych mm <sup>2</sup>		1,5 – 95	6 – 240	6 – 240	6 – 240	
Szerokość mm		50	100	100	100	
Wysokość mm		670	670	670	670	
Do montażu przekładnika		■	■	■	■	
Dla systemów szyn z odstępem między osiami mm		185	185	185	185	
Do grubości szyn mm		10	10	10	10	
<b>Nr kat.</b>	1 szt.	<b>9677.010</b>	<b>9677.110</b>	<b>9677.210</b>	<b>9677.310</b>	
<b>Akcesoria</b>						
Pokrywa przestrzeni przyłączeniowej	1 szt.	p. strona	9677.410	9677.410	9677.410	37
Zacisk stykowy	3 szt.	9677.450	9677.460	9677.460	9677.460	37
Zacisk szyny zbiorczej	3 szt.	9677.470	9677.480	9677.480	9677.480	38
Zacisk pryzmowy	3 szt.	9677.420	–	–	–	38
Zacisk przyłączeniowy V	3 szt.	–	9677.430	9677.430	9677.440	38
Mikroprzełącznik	5 szt.	3071.000	3071.000	3071.000	3071.000	42
Przekładnik prądowy	1 szt.	9677.810	p. strona	p. strona	p. strona	39
Pokrywa	5 szt.	–	9677.415	9677.415	9677.415	40

# Listwowe rozłączniki bezpiecznikowe NH

## Rozmiar 00 – 1, wersja z możliwością łączenia 3-bieg.

Rozmiar	Opak.	00	00	1	Strona
Listwa podwójna		–	–	–	
Znamionowy prąd roboczy maks. A		160	160	250	
Napięcie znamionowe V, ~		690, 3~	690, 3~	690, 3~	
Liczba biegunów		3-bieg.	3-bieg.	3-bieg.	
Odprowadzenie przewodów		góra/dół	góra/dół	góra/dół	
Rodzaj przyłącza		Śruba M8	Zacisk ramowy	Bolce M12	
Przyłącze kabli okrągłych mm <sup>2</sup>		1,5 – 95	1,5 – 95	6 – 240	
Szerokość mm		50	50	100	
Wysokość mm		670	670	670	
Do montażu przekładnika		■	■	■	
Dla systemów szyn z odstępem między osiami mm		185	185	185	
Do grubości szyn mm		10	10	10	
<b>Nr kat.</b>	1 szt.	<b>9677.000</b>	<b>9677.025</b>	<b>9677.100</b>	

### Akcesoria

Pokrywa przestrzeni przyłączeniowej	1 szt.	p. strona	p. strona	9677.410	37
Zacisk stykowy	3 szt.	9677.450	9677.450	9677.460	37
Zacisk szyny zbiorczej	3 szt.	9677.470	9677.470	9677.480	38
Zacisk pryzmowy	3 szt.	9677.420	–	–	38
Zacisk przyłączeniowy V	3 szt.	–	–	9677.430	38
Mikroprzełącznik	5 szt.	3071.000	3071.000	3071.000	42
Przekładnik prądowy	1 szt.	9677.810	9677.810	p. strona	39
Pokrywa	5 szt.	–	–	9677.415	40

## Rozmiar 2 – 3, wersja z możliwością łączenia 3-bieg.

Rozmiar	Opak.	2	3	3	Strona
Listwa podwójna		–	–	■	
Znamionowy prąd roboczy maks. A		400	630	1250	
Napięcie znamionowe V, ~		690, 3~	690, 3~	690, 3~	
Liczba biegunów		3-bieg.	3-bieg.	3-bieg.	
Odprowadzenie przewodów		góra/dół	góra/dół	dół	
Rodzaj przyłącza		Bolce M12	Bolce M12	Bolce M12	
Przyłącze kabli okrągłych mm <sup>2</sup>		6 – 240	6 – 240	6 – 240	
Szerokość mm		100	100	200	
Wysokość mm		670	670	670	
Do montażu przekładnika		■	■	■	
Dla systemów szyn z odstępem między osiami mm		185	185	185	
Do grubości szyn mm		10	10	10	
<b>Nr kat.</b>	1 szt.	<b>9677.200</b>	<b>9677.300</b>	<b>9677.340</b>	

### Akcesoria

Pokrywa przestrzeni przyłączeniowej	1 szt.	9677.410	9677.410	–	37
Zacisk stykowy	3 szt.	9677.460	9677.460	9677.460	37
Zacisk szyny zbiorczej	3 szt.	9677.480	9677.480	9677.480	38
Zacisk pryzmowy		–	–	–	
Zacisk przyłączeniowy V	3 szt.	9677.430	9677.440	–	38
Mikroprzełącznik	5 szt.	3071.000	3071.000	3071.000	42
Przekładnik prądowy		p. strona	p. strona	p. strona	39
Pokrywa	5 szt.	9677.415	9677.415	–	40

# Listwowe rozłączniki bezpiecznikowe NH



**System szyn zbiorczych** strona 22 **Adapter przyłączeniowy** strona 24 **Blok przyłączeniowy** strona 25 **Adapter urządzeniowy** strona 26

## Materiał:

- Poliamid (PA 6.6)
- Palność zgodnie z UL 94-V0
- Ścieżki stykowe: częściowo posrebrzana miedź hartowana

## Kolor:

- Chassis: RAL 7035
- Pokrywa: RAL 7001
- Uchwyt: RAL 7016

## Podstawa badania:

- IEC/DIN EN 60 947-3
- DIN EN 60 269-2 (wkładki bezpiecznikowe)

## Wskazówka:

- W przypadku zastosowania komponentów na szynach zbiorczych z pokrywą zabezpieczenia przed dotykaniem wymagane jest zastosowanie zacisku stykowego

## Rozmiar 00 – 3, z elektroniczną kontrolą wkładki bezpiecznikowej (ESÜ)

Rozmiar	Opak.	00	1	2	3	Strona
Wersja		łączenie 3-bieg.	łączenie 3-bieg.	łączenie 3-bieg.	łączenie 3-bieg.	
Znamionowy prąd roboczy maks. A		160	250	400	630	
Napięcie znamionowe V, ~		400, 3~	400, 3~	400, 3~	400, 3~	
Liczba biegunów		3-bieg.	3-bieg.	3-bieg.	3-bieg.	
Odprowadzenie przewodów		górze/dół	górze/dół	górze/dół	górze/dół	
Rodzaj przyłącza		Śruba M8	Bolce M12	Bolce M12	Bolce M12	
Przyłącze kabli okrągłych mm <sup>2</sup>		1,5 – 95	6 – 240	6 – 240	6 – 240	
Szerokość mm		50	100	100	100	
Wysokość mm		830	830	830	830	
Do montażu przekładnika		■	■	■	■	
Dla systemów szyn z odstępem między osiami mm		185	185	185	185	
Do grubości szyn mm		10	10	10	10	
<b>Nr kat.</b>	1 szt.	<b>9677.015</b>	<b>9677.115</b>	<b>9677.215</b>	<b>9677.315</b>	
<b>Akcesoria</b>						
Pokrywa przestrzeni przyłączeniowej	1 szt.	p. strona	9677.410	9677.410	9677.410	37
Zacisk stykowy	3 szt.	9677.450	9677.460	9677.460	9677.460	37
Zacisk szyny zbiorczej	3 szt.	9677.470	9677.480	9677.480	9677.480	38
Zacisk pryzmowy	3 szt.	9677.420	–	–	–	38
Zacisk przyłączeniowy V	3 szt.	–	9677.430	9677.430	9677.440	38
Mikroprzełącznik	5 szt.	3071.000	3071.000	3071.000	3071.000	42
Przekładnik prądowy	1 szt.	9677.810	p. strona	p. strona	p. strona	39
Pokrywa	5 szt.	–	9677.415	9677.415	9677.415	40

# Listwowe rozłączniki z napędem migowym NH



**System szyn zbiorczych** strona 22 **Adapter przyłączeniowy** strona 24 **Blok przyłączeniowy** strona 25 **Adapter urządzeniowy** strona 26

## Funkcje:

- Niezależne od obsługi załączenia dzięki automatycznemu, skokowemu mechanizmowi przełączania

- Bezpieczne rozłączanie styków dzięki podwójnej przerwie izolacyjnej

## Materiał:

- Poliamid
- Palność zgodnie z UL 94-V0

- Ścieżki stykowe: częściowo posrebrzana miedz hartowana

## Kolor:

- Chassis: RAL 7035
- Pokrywa: RAL 7001
- Uchwyt: RAL 7016

## Podstawa badania:

- IEC/DIN EN 60 947-3
- DIN EN 60 269-2 (wkładki bezpiecznikowe)

## Rozmiar 00, wersja z możliwością łączenia 3-bieg.

Rozmiar	Opak.	00	00	00	00	Strona
Znamionowy prąd roboczy maks. A		160	160	160	160	
Napięcie znamionowe V, ~		690, 3~	690, 3~	690, 3~	690, 3~	
Liczba biegunów		3-bieg.	3-bieg.	3-bieg.	3-bieg.	
Rodzaj montażu		Mocowanie zatrzaskowe	Mocowanie zatrzaskowe	Mocowanie na śruby	Mocowanie na śruby	
Odprowadzenie przewodów		dół	góra	dół	góra	
Rodzaj przyłącza		Śruba M8	Śruba M8	Śruba M8	Śruba M8	
Przyłącze kabli okrągłych mm <sup>2</sup>		1,5 – 95	1,5 – 95	1,5 – 95	1,5 – 95	
Szerokość mm		50	50	50	50	
Wysokość mm		676	676	676	676	
Do montażu przekładnika		■	■	■	■	
Dla systemów szyn z odstępem między osiami mm		185	185	185	185	
Do grubości szyn mm		10	10	10	10	
<b>Nr kat.</b>	1 szt.	<b>9677.060</b>	<b>9677.070</b>	<b>9677.065</b>	<b>9677.075</b>	
<b>Akcesoria</b>						
Pokrywa przestrzeni przyłączeniowej	1 szt.	9677.400	9677.400	9677.400	9677.400	37
Pokrywa przestrzeni przyłączeniowej, tylna	1 szt.	9677.402	9677.402	9677.402	9677.402	40
Zacisk obejmowy	3 szt.	9677.425	9677.425	9677.425	9677.425	41
Zacisk ramowy		-	-	-	-	
Zacisk stykowy		-	-	-	-	
Mikroprzełącznik	1 szt.	9677.418	9677.418	9677.418	9677.418	42
Przekładnik prądowy	1 szt.	9677.810	9677.810	9677.810	9677.810	39

# Listwowe rozłączniki z napędem migowym NH

## Rozmiar 1 – 2, wersja z możliwością łączenia 3-bieg.

Rozmiar	Opak.	1	1	2	Strona
Znamionowy prąd roboczy maks. A		250	250	400	
Napięcie znamionowe V, ~		690, 3~	690, 3~	690, 3~	
Liczba biegunów		3-bieg.	3-bieg.	3-bieg.	
Rodzaj montażu		Mocowanie na śruby	Mocowanie na śruby	Mocowanie na śruby	
Odprowadzenie przewodów		dół	górze	dół	
Rodzaj przyłącza		Śruba M12	Śruba M12	Śruba M12	
Przyłącze kabli okrągłych mm <sup>2</sup>		6 – 240	6 – 240	6 – 240	
Szerokość mm		100	100	100	
Wysokość mm		772	772	772	
Do montażu przekładnika		–	–	–	
Dla systemów szyn z odstępem między osiami mm		185	185	185	
Do grubości szyn mm		10	10	10	
<b>Nr kat.</b>	1 szt.	<b>9677.160</b>	<b>9677.165</b>	<b>9677.260</b>	

### Akcesoria

Pokrywa przestrzeni przyłączeniowej	1 szt.	9677.410	9677.410	9677.410	37
Pokrywa przestrzeni przyłączeniowej, tylna	1 szt.	9677.412	9677.412	9677.412	40
Zacisk obejmowy		–	–	–	
Zacisk ramowy		p. strona	p. strona	p. strona	41
Zacisk stykowy	3 szt.	9677.485	9677.485	9677.485	42
Mikroprzełącznik	1 szt.	9677.418	9677.418	9677.418	39
Przekładnik prądowy		–	–	–	

## Rozmiar 2 – 3, wersja z możliwością łączenia 3-bieg.

Rozmiar	Opak.	2	3	3	Strona
Znamionowy prąd roboczy maks. A		400	630	500	
Napięcie znamionowe V, ~		690, 3~	690, 3~	690, 3~	
Liczba biegunów		3-bieg.	3-bieg.	3-bieg.	
Rodzaj montażu		Mocowanie na śruby	Mocowanie na śruby	Mocowanie na śruby	
Odprowadzenie przewodów		górze	dół	górze	
Rodzaj przyłącza		Śruba M12	Śruba M12	Śruba M12	
Przyłącze kabli okrągłych mm <sup>2</sup>		6 – 240	6 – 240	6 – 240	
Szerokość mm		100	100	100	
Wysokość mm		772	772	772	
Do montażu przekładnika		–	–	–	
Dla systemów szyn z odstępem między osiami mm		185	185	185	
Do grubości szyn mm		10	10	10	
<b>Nr kat.</b>	1 szt.	<b>9677.265</b>	<b>9677.360</b>	<b>9677.365</b>	

### Akcesoria

Pokrywa przestrzeni przyłączeniowej	1 szt.	9677.410	9677.410	9677.410	37
Pokrywa przestrzeni przyłączeniowej, tylna	1 szt.	9677.412	9677.412	9677.412	40
Zacisk obejmowy		–	–	–	
Zacisk ramowy		p. strona	p. strona	p. strona	41
Zacisk stykowy	3 szt.	9677.485	9677.485	9677.485	41
Mikroprzełącznik	1 szt.	9677.418	9677.418	9677.418	42
Przekładnik prądowy		–	–	–	



# Listwowe rozłączniki z napędem migowym NH



**System szyn zbiorczych** strona 22 **Adapter przyłączeniowy** strona 24 **Blok przyłączeniowy** strona 25 **Adapter urządzeniowy** strona 26

## Funkcje:

- Niezależne od obsługi załączania dzięki automatycznemu, skokowemu mechanizmowi przełączania

- Bezpieczne rozłączanie styków dzięki podwójnej przerwie izolacyjnej

## Materiał:

- Poliamid
- Palność zgodnie z UL 94-V0

- Ścieżki stykowe: częściowo posrebrzana miedź hartowana

## Kolor:

- Chassis: RAL 7035
- Pokrywa: RAL 7001
- Uchwyt: RAL 7016

## Podstawa badania:

- IEC/DIN EN 60 947-3
- DIN EN 60 269-2 (wkładki bezpiecznikowe)

## Rozmiar 00 – 3, z elektroniczną kontrolą wkładki bezpiecznikowej (ESÜ)

Rozmiar	Opak.	00	00	1	2	3	Strona
Wersja		łączenie 3-bieg.	łączenie 3-bieg.	łączenie 3-bieg.	łączenie 3-bieg.	łączenie 3-bieg.	
Znamionowy prąd roboczy maks. A		160	160	250	400	630	
Napięcie znamionowe V, ~		400, 3~	400, 3~	400, 3~	400, 3~	400, 3~	
Liczba biegunów		3-bieg.	3-bieg.	3-bieg.	3-bieg.	3-bieg.	
Rodzaj montażu		Mocowanie zatrzaskowe	Mocowanie na śruby	Mocowanie na śruby	Mocowanie na śruby	Mocowanie na śruby	
Odprowadzenie przewodów		dół	dół	dół	dół	dół	
Rodzaj przyłącza		Śruba M8	Śruba M8	Śruba M12	Śruba M12	Śruba M12	
Przyłącze kabli okrągłych mm <sup>2</sup>		1,5 – 95	1,5 – 95	6 – 240	6 – 240	6 – 240	
Szerokość mm		50	50	100	100	100	
Wysokość mm		860	860	941	941	941	
Do montażu przekładnika		■	■	–	–	–	
Dla systemów szyn z odstępem między osiami mm		185	185	185	185	185	
Do grubości szyn mm		10	10	10	10	10	
<b>Nr kat.</b>	1 szt.	<b>9677.080</b>	<b>9677.085</b>	<b>9677.180</b>	<b>9677.280</b>	<b>9677.380</b>	
<b>Akcesoria</b>							
Pokrywa przestrzeni przyłączeniowej	1 szt.	9677.400	9677.400	9677.410	9677.410	9677.410	37
Pokrywa przestrzeni przyłączeniowej, tylna	1 szt.	9677.402	9677.402	9677.412	9677.412	9677.412	40
Zacisk obejmowy	3 szt.	9677.425	9677.425	–	–	–	41
Zacisk ramowy		–	–	p. strona	p. strona	p. strona	41
Zacisk stykowy	3 szt.	–	–	9677.485	9677.485	9677.485	41
Mikroprzełącznik	1 szt.	9677.418	9677.418	9677.418	9677.418	9677.418	42
Przekładnik prądowy	1 szt.	9677.810	9677.810	–	–	–	39

# System szyn zbiorczych 185 mm

## Akcesoria



### Mocowanie systemowe

#### do VX

Do mocowania systemów szyn zbiorczych z odstępem między osiami 185 mm w szafach VX.

#### Materiał:

- Blacha stalowa

#### Powierzchnia:

- Ocynkowana

#### Zakres dostawy:

- 2 mocowania systemowe (lewe/prawe)
- 2 szyny montażowe chassis
- Wraz z zestawem montażowym

Do szaf o szerokości mm	Zakres dostawy, zależnie od produktu	Opak.	Nr kat.
600	–	1 szt.	<b>9677.511</b>
800	–	1 szt.	<b>9677.521</b>
1000	Mocowanie systemowe (środkowe)	1 szt.	<b>9677.531</b>
1200	Mocowanie systemowe (środkowe)	1 szt.	<b>9677.541</b>



#### Wskazówka montażowa:

- Do zmiennego przestawiania wgłębego systemu szyn zbiorczych w szafie sterowniczej potrzebna jest dodatkowo szyna systemowa chassis 23 x 64 mm do VX (do wewnętrznej płaszczyzny montażowej). Montaż odbywa się odpowiednio do głębokości szafy.



### Szyna systemowa chassis 23 x 64 mm

#### do VX

Do zmiennej i indywidualnej zabudowy stelażu szafy na wewnętrznej płaszczyźnie montażowej.

#### Zalety:

- Wystarczy wsunąć w otwory systemowe, zawiesić i przykręcić
- Otwory systemowe ze wszystkich czterech stron
- Na górze i na dole z otworami do nakrętek klatkowych do mocowania własnych komponentów śrubami metrycznymi

#### Możliwości montażu:

- Na poziomym i pionowym profilu szafy VX na wewnętrznej płaszczyźnie montażowej
- System cokołów VX na szerokości i głębokości w połączeniu z kątownikiem do rozbudowy do cokołów
- Na identycznej pod względem funkcji chassis systemowej, jedno pod drugim

#### Materiał:

- Blacha stalowa

#### Powierzchnia:

- Ocynkowana

#### Zakres dostawy:

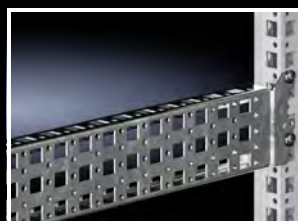
- Wraz z zestawem montażowym

Do szaf o szerokości / głębokości mm	Opak.	Nr kat.
500	4 szt.	<b>8617.120</b>
600	4 szt.	<b>8617.130</b>
800	4 szt.	<b>8617.140</b>



#### Akcesoria:

- Opaski kablowe, patrz VX, strona 188
- Nakrętka klatkowa, patrz VX, strona 157
- Kątownik do rozbudowy do cokołów, patrz VX, strona 89



### Łącznik szyn

Do bezotworowego łączenia płaskich szyn zbiorczych.

#### Materiał:

- E-Cu

#### Powierzchnia:

- Ocynkowana

#### Wskazówka:

- W przypadku szyny zbiorczej 100 x 10 mm potrzeba po 1 szt. 9677.610 i 9677.620

Do szyn zbiorczych mm	Wymagana liczba na szynę	Długość mm	Opak.	Nr kat.
40 x 10 80 x 10 100 x 10	1 2 1	40	1 szt.	<b>9677.610</b>
60 x 10 100 x 10 120 x 10	1 1 2	60	1 szt.	<b>9677.620</b>

# System szyn zbiorczych 185 mm

## Akcesoria

### Ośłona końcowa

#### do wsporników szyn zbiorczych

Do zabezpieczenia przed dotykiem systemu szyny zbiorczej z prawej i lewej strony. Mocowanie do wspornika szyn zbiorczych.

#### Materiał:

- Poliamid (PA 6.6)
- Palność zgodnie z UL 94-V0

#### Kolor:

- RAL 7035

#### Zakres dostawy:

- 1 osłona końcowa lewa
- 1 osłona końcowa prawa

Pasuje do nr kat.	Opak.	Nr kat.
9677.500	2 szt.	9677.600



### Pokrywa zabezpieczenia przed dotykiem

#### do systemu szyn zbiorczych

Do zabezpieczenia przed dotykiem systemu szyny zbiorczej z tyłu i z przodu.

#### Materiał:

- Rynienka podstawy: polifenyloeter (PPE)
- Profil zamykający: polifenyloeter (PPE)
- Profil zakrywający: poliamid (PA 6.6)
- Część środkowa: poliamid (PA 6.6)

#### Kolor:

- RAL 7035

#### Zakres dostawy:

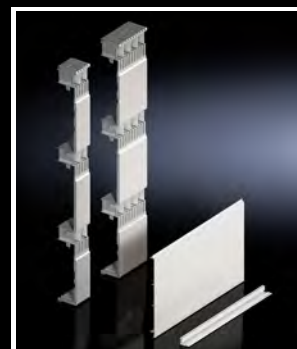
- Profil zakrywający, rowkowany, szerokość 50 mm
- Profile zakrywające, rowkowane, szerokość 100 mm
- Rynienka podstawy
- Profile zamykające

Do szaf o szerokości mm	Zakres dostawy, zależnie od produktu	Opak.	Nr kat.
600	-	1 szt.	9677.550
800	-	1 szt.	9677.560
1000	Środkowa pokrywa do wsporników szyn zbiorczych	1 szt.	9677.570
1200	Środkowa pokrywa do wsporników szyn zbiorczych	1 szt.	9677.580



#### Akcesoria:

- Listwy zakrywające, patrz strona 35



### Listwy zakrywające

#### do pokrywy zabezpieczenia przed dotykiem

Do zasłonięcia wolnych szczelin w profilu zakrywającym z przodu.

#### Materiał:

- Poliamid (PA 6)
- Palność zgodnie z UL 94-V0

#### Kolor:

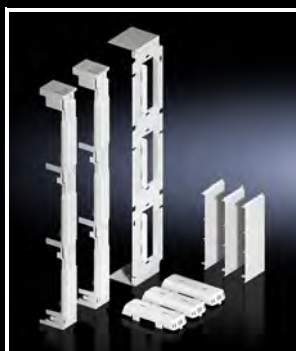
- RAL 7035

Szer. mm	Wys. mm	Pasuje do nr kat.	Opak.	Nr kat.
100	67	9677.550/ 9677.560/ 9677.570/ 9677.580	3 szt.	9677.650



# System szyn zbiorczych 185 mm

## Akcesoria



### Pokrywa zabezpieczenia przed dotykiem

#### do łączenia szaf

Do zabezpieczenia przed dotykiem z tyłu i z przodu miejsca łączenia od szafy do szafy, z łącznikami szynowymi lub bez łączników szynowych.

#### Materiał:

- Rynienka podstawy: polifenyloeter (PPE)
- Profil zakrywający: poliamid (PA 6.6)
- Część środkowa: poliamid (PA 6.6)

#### Kolor:

- RAL 7035

#### Zakres dostawy:

- 3 rynienki podstawy
- 1 pokrywa (czołowa)
- 2 środkowe pokrywy do wsporników szyn zbiorczych

Opak.	Nr kat.
1 szt.	9677.640



### Pokrywa zabezpieczenia przed dotykiem

#### do bloku przyłączeniowego

Do zakrycia bloku przyłączeniowego z przodu.

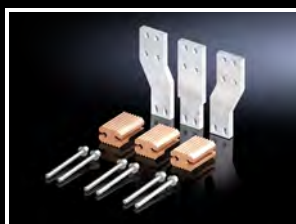
#### Materiał:

- Poliamid
- Palność zgodnie z UL 94-V0

#### Kolor:

- RAL 7035

Szerokość mm	Wysokość mm	Opak.	Nr kat.
105	245	1 szt.	9677.925



### Zestaw łączeniowy

#### do adaptera urządzeniowego

Konfekcjonowany zestaw łączeniowy do popularnych wyłączników mocy (MCCB). Do połączenia elektrycznego między wyłącznikiem a adapterem urządzeniowym (3-biegunowym).

#### Materiał:

- E-Cu

#### Zakres dostawy:

- Wraz z zestawem montażowym

Do rozłączników – producent (typ)	Pasuje do nr kat.	Opak.	Nr kat.
ABB (Tmax T7 – 800 A/1000 A) Schneider Electric (NS – 800 A/1000 A)	9677.700/9677.705	1 szt.	9677.730
Eaton (NZM4 – 800 A/1000 A) Siemens (VL1250/3VL7 – 1000 A)	9677.700/9677.705	1 szt.	9677.740
ABB (Tmax T7 – 1250 A/1600 A) Schneider Electric (NS – 1250 A/1600 A)	9677.710/9677.715	1 szt.	9677.750
Eaton (NZM4 – 1250 A/1600 A) Siemens (VL1250/3VL7 – 1250 A, VL1600/ VL8 – 1600 A)	9677.710/9677.715	1 szt.	9677.760

### Pokrywa zabezpieczenia przed dotykiem

#### do adaptera urządzeniowego

Do zakrycia zestawu łączeniowego z przodu. Pokrywa może być także stosowana do przyłącza kabli rozłącznika. Zaślepki pokrywy umożliwiają zamknięcie otwartych dostępów kablowych w pokrywie zabezpieczenia przed dotykiem.

#### Materiał:

- Poliamid (PA 6.6)
- Palność zgodnie z UL 94-V0

#### Zakres dostawy:

- Z zaślepkami pokrywy

Do rozłączników – producent (typ)	Opak.	Nr kat.
–	1 szt.	<b>9677.790</b>
ABB (Tmax T7)	1 szt.	<b>9677.792</b>
Eaton (NzM 4)	1 szt.	<b>9677.794</b>
Siemens (3VL7/3VL8)	1 szt.	<b>9677.796</b>
Schneider Electric (NS1600)	1 szt.	<b>9677.798</b>



### Pokrywa przestrzeni przyłączeniowej

#### do listwowych rozłączników bezpiecznikowych NH / listwowych rozłączników z napędem migowym NH

Pokrywa przestrzeni przyłączeniowych z możliwością kaskadowania, gwarantująca ochronę przed dotykiem w obszarze przyłączenia kabli przy zastosowaniu końcówek kabli z długimi tulejkami zaciskowymi.

#### Materiał:

- Poliwęglan
- Palność zgodnie z UL 94-V0

#### Wskazówka:

- W przypadku listwowych rozłączników bezpiecznikowych NH z odprowadzeniem u góry konieczne jest zastosowanie pokrywy przestrzeni przyłączeniowej

Do rozmiaru	Pasuje do nr kat.	Odprowadzenie przewodów	Wskazówka dotycząca modelu	Opak.	Nr kat.
00	9677.0X0/9677.0X5	dół	Możliwość zastosowania także w przypadku listwowych rozłączników z napędem migowym NH z odprowadzeniem u góry	1 szt.	<b>9677.400</b>
00	9677.000/9677.010/ 9677.015/9677.025	górze	–	1 szt.	<b>9677.405</b>
1 – 3	9677.1X0/9677.1X5/ 9677.2X0/9677.2X5/ 9677.300/9677.310/ 9677.3X5	górze/dół	–	1 szt.	<b>9677.410</b>



### Zacisk stykowy

#### do listwowych rozłączników bezpiecznikowych NH / adapterów przyłączeniowych

Do bezotworowego montażu komponentów na systemach szyn zbiorczych z odstępem między osiami 185 mm.

#### Materiał:

- Blacha stalowa, ocynkowana
- E-Cu, ocynowane

#### Wskazówka:

- Instalacja możliwa tylko na systemie szyn zbiorczych z pokrywą zabezpieczenia przed dotykiem (profil zakrywający, rowkowy)

Do rozmiaru	Opak.	Nr kat.
00	3 szt.	<b>9677.450</b>
1 – 3 i adapter przyłączeniowy	3 szt.	<b>9677.460</b>



# System szyn zbiorczych 185 mm

## Akcesoria



### Zacisk szyny zbiorczej

#### do listwowych rozłączników bezpiecznikowych NH / adapterów przyłączeniowych

Do bezotworowego montażu komponentów na systemach szyn zbiorczych z odstępem między osiami 185 mm.

#### Materiał:

– Blacha stalowa

#### Powierzchnia:

– Ocynkowana

#### Wskazówka:

– Instalacja możliwa tylko na systemie szyn zbiorczych bez pokrywy zabezpieczenia przed dotykiem (profil zakrywający, rowkowany)

Do rozmiaru	Opak.	Nr kat.
00	3 szt.	<b>9677.470</b>
1 – 3 i adapter przyłączeniowy	3 szt.	<b>9677.480</b>



### Zacisk pryzmowy

#### do listwowych rozłączników bezpiecznikowych NH

Do bezpośredniego podłączenia przewodów okrągłych.

#### Materiał:

– Mosiądz

#### Powierzchnia:

– Ocynkowana

Do rozmiaru	Pasuje do nr kat.	Przyłącze kabli okrągłych mm <sup>2</sup>	Opak.	Nr kat.
00	9677.000/ 9677.010/ 9677.015	10 – 95	3 szt.	<b>9677.420</b>



### Zacisk przyłączeniowy V

#### do listwowych rozłączników bezpiecznikowych NH

Do bezpośredniego podłączenia przewodów okrągłych.

#### Materiał:

– Mosiądz

#### Powierzchnia:

– Ocynkowana

Do rozmiaru	Pasuje do nr kat.	Przyłącze kabli okrągłych mm <sup>2</sup>	Opak.	Nr kat.
1/2	9677.100/ 9677.110/ 9677.115/ 9677.200/ 9677.210/ 9677.215	70 – 240	3 szt.	<b>9677.430</b>
3	9677.300/ 9677.310/ 9677.315	120 – 300	3 szt.	<b>9677.440</b>

### Przekładnik prądowy

do listwowych rozłączników bezpiecznikowych NH / listwowych rozłączników z napędem migowym NH

Kompaktowa konstrukcja, bez zmiany głębokości montażowej dzięki mechanicznej integracji z rozłącznikiem listwowym NH (odstęp między osiami 185 mm), co umożliwia montaż przy niewielkim zapotrzebowaniu na miejsce.

#### Materiał:

– Poliamid (PA 6.6)

#### Podstawa badania:

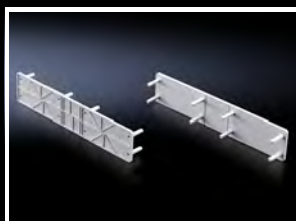
– IEC 60 044-1  
– EN 60 715  
– DIN VDE 0414  
– DIN 42 600-2

Do rozmiaru	00	1 – 3	1 – 3	1 – 3	1 – 3
Pasuje do nr kat.	9677.000/ 9677.010/ 9677.015/ 9677.025/ 9677.060/ 9677.065/ 9677.070/ 9677.075/ 9677.080/ 9677.085	9677.100/ 9677.110/ 9677.115/ 9677.200/ 9677.210/ 9677.215/ 9677.300/ 9677.310/ 9677.315/ 9677.340	9677.100/ 9677.110/ 9677.115/ 9677.200/ 9677.210/ 9677.215/ 9677.300/ 9677.310/ 9677.315/ 9677.340	9677.100/ 9677.110/ 9677.115/ 9677.200/ 9677.210/ 9677.215/ 9677.300/ 9677.310/ 9677.315/ 9677.340	9677.100/ 9677.110/ 9677.115/ 9677.200/ 9677.210/ 9677.215/ 9677.300/ 9677.310/ 9677.315/ 9677.340
Prąd pierwotny A	150	200	250	400	600
Prąd wtórny A	5	5	5	5	5
Klasa dokładności	1	1	1	1	1
Częstotliwość znamionowa Hz	50 – 60	50 – 60	50 – 60	50 – 60	50 – 60
Napięcie izolacji kV	3	3	3	3	3
Klasa izolacji	E	B	B	B	B
Przyłącze kabli okrągłych mm <sup>2</sup>	2,5 – 4	–	–	–	–
Rodzaj przyłącza	Zaciski śrubowe	Przewód okrągły 2,5 mm <sup>2</sup> (dł. 1,5 m)	Przewód okrągły 2,5 mm <sup>2</sup> (dł. 1,5 m)	Przewód okrągły 2,5 mm <sup>2</sup> (dł. 1,5 m)	Przewód okrągły 2,5 mm <sup>2</sup> (dł. 1,5 m)
Moc znamionowa VA	2,5	1,5	2,5	2,5	2,5
Opak.	1 szt.	1 szt.	1 szt.	1 szt.	1 szt.
<b>Nr kat.</b>	<b>9677.810</b>	<b>9677.840</b>	<b>9677.860</b>	<b>9677.870</b>	<b>9677.880</b>



# System szyn zbiorczych 185 mm

## Akcesoria



### Pokrywa

#### do listwowych rozłączników bezpiecznikowych NH

Do zwiększenia ochrony przed dotykiem listwowego rozłącznika bezpiecznikowego NH w górnej części przy montażu na systemie szyn 185 mm z pokrywą zabezpieczenia przed dotykiem.

**Materiał:**

– Poliamid

**Kolor:**

– RAL 7035

Do rozmiaru	Opak.	Nr kat.
1 – 3	5 szt.	<b>9677.415</b>



### Listwa zaślepiająca

#### do listwowych rozłączników bezpiecznikowych NH / listwowych rozłączników z napędem migowym NH

Do wytworzenia powierzchni stykowej, do indywidualnego zastosowania przedniego zabezpieczenia przed dotykiem. Montaż odbywa się z boku obudowy listwy NH.

Do rozmiaru	Opak.	Nr kat.
00 – 3	2 szt.	<b>9677.407</b>



### Pokrywa przestrzeni przyłączeniowej, tylna

#### do listwowych rozłączników z napędem migowym NH

W celu zagwarantowania ochrony przed dotykiem z tyłu, w obszarze przyłączenia kabli, przy zastosowaniu końcówek kabli z długimi tulejkami zaciskowymi. W połączeniu z pokrywą przestrzeni przyłączeniowej do części przedniej (9677.400/.410). Uzyskuje się w ten sposób kompletne zabezpieczenie przestrzeni przed dotknięciem.

**Materiał:**

– Poliamid

**Kolor:**

– RAL 7035

Do rozmiaru	Opak.	Nr kat.
00	1 szt.	<b>9677.402</b>
1 – 3	1 szt.	<b>9677.412</b>





### Zacisk obejmowy

#### do listwowych rozłączników z napędem migowym NH

Do przyłączania przewodów okrągłych.

#### Materiał:

– Blacha stalowa

#### Powierzchnia:

– Ocynkowana

Do rozmiaru	Przyłącze kabli okrągłych mm <sup>2</sup>	Opak.	Nr kat.
00	16 – 70	3 szt.	9677.425



### Zacisk ramowy

#### do listwowych rozłączników z napędem migowym NH

Do przebudowy rozłączników listwowych z napędem migowym NH na przyłącze zacisku ramowego dla przewodów okrągłych.

#### Materiał:

– Aluminium

– E-Cu, posrebrzana

#### Zakres dostawy:

– W tym pokrywa przestrzeni przyłączeniowej, tylna

Do rozmiaru	Przyłącze kabli okrągłych mm <sup>2</sup>	Opak.	Nr kat.
1 – 3	70 – 240	3 szt.	9677.435
1 – 3	185 – 300	3 szt.	9677.445



### Zacisk stykowy

#### do listwowych rozłączników z napędem migowym NH

Do bezotworowego montażu listwowych rozłączników z napędem migowym NH w systemach szyn zbiorczych z odstępem między osiami 185 mm.

#### Materiał:

– Blacha stalowa, ocynkowana

– E-Cu, ocynowane

– Poliamid

#### Wskazówka:

– Instalacja możliwa tylko na systemie szyn zbiorczych z pokrywą zabezpieczenia przed dotykiem (profil zakrywający, rowkowany)

Do rozmiaru	Opak.	Nr kat.
1 – 3	3 szt.	9677.485



# System szyn zbiorczych 185 mm

## Akcesoria



### Mikroprzełącznik

do bezpiecznikowych rozłączników mocy NH /  
listwowych bezpiecznikowych rozłączników  
mocy NH (185 mm)

Do sygnalizacji położenia pokrywy rozłączników  
bezpiecznikowych.

Do rozmiaru	Bezpiecznikowy rozłącznik mocy NH rozm. 000/00 Listwowy rozłącznik bezpiecz- nikowy NH rozm. 00 do 3 (185 mm)
Znamionowy prąd roboczy maks. A	5
Napięcie znamionowe robocze V	250
Opak.	5 szt.
<b>Nr kat.</b>	<b>3071.000</b>



### Mikroprzełącznik

do listwowych rozłączników  
z napędem migowym NH

Do sygnalizacji położenia pokrywy rozłączników  
bezpiecznikowych.

**Zakres dostawy:**

– Z uchwytem

Do roz- miaru	Znamio- nowy prąd roboczy maks. A	Napięcie znamio- nowe robo- cze V	Opak.	<b>Nr kat.</b>
00 – 3	5	250	1 szt.	<b>9677.418</b>

# Lista numerów katalogowych i indeks alfabetyczny

Nr kat.	Strona	Nr kat.	Strona	Nr kat.	Strona	Nr kat.	Strona
3071.000	42	9677.210	28	9677.450	37	9677.760	36
3587.000	23	9677.215	30	9677.460	37	9677.770	26
3589.005	23	9677.260	32	9677.470	38	9677.780	27
3590.005	23	9677.265	32	9677.480	38	9677.790	37
3590.015	23	9677.280	33	9677.485	41	9677.792	37
3590.020	23	9677.300	29	9677.500	22	9677.794	37
8617.120	34	9677.310	28	9677.511	34	9677.796	37
8617.130	34	9677.315	30	9677.521	34	9677.798	37
8617.140	34	9677.340	29	9677.531	34	9677.810	39
9677.000	29	9677.360	32	9677.541	34	9677.840	39
9677.010	28	9677.365	32	9677.550	35	9677.860	39
9677.015	30	9677.380	33	9677.560	35	9677.870	39
9677.025	29	9677.400	37	9677.570	35	9677.880	39
9677.060	31	9677.402	40	9677.580	35	9677.900	24
9677.065	31	9677.405	37	9677.600	35	9677.905	24
9677.070	31	9677.407	40	9677.610	34	9677.910	25
9677.075	31	9677.410	37	9677.620	34	9677.915	25
9677.080	33	9677.412	40	9677.640	36	9677.920	25
9677.085	33	9677.415	40	9677.650	35	9677.925	36
9677.100	29	9677.418	42	9677.700	26		
9677.110	28	9677.420	38	9677.705	27		
9677.115	30	9677.425	41	9677.710	26		
9677.160	32	9677.430	38	9677.715	27		
9677.165	32	9677.435	41	9677.730	36		
9677.180	33	9677.440	38	9677.740	36		
9677.200	29	9677.445	41	9677.750	36		

## A

Adapter  
 – 3-biegunowy (185 mm)  
 Adapter przyłączeniowy  
 – do systemu szyn 185 mm  
 Adapter urządzeniowy  
 – 3-biegunowy (185 mm)

## B

Blok przyłączeniowy

## L

Listwa zaślepiająca  
 – do listwowych rozłączników  
 bezpiecznikowych NH  
 – do listwowych rozłączników  
 z napędem migowym NH  
 Listwowe rozłączniki bezpiecznikowe NH  
 – rozm. 00 do 3, 185 mm  
 – z kontrolą wkładki bezpiecznikowej  
 (ESU), 185 mm  
 Listwowe rozłączniki bezpiecznikowe  
 rozm. 00 do 3  
 – rozm. 00 do 3, 185 mm  
 – z kontrolą wkładki bezpiecznikowej  
 (ESU), 185 mm  
 Listwowe rozłączniki rozm. 00 do 3  
 – rozm. 00 do 3, 185 mm  
 – z kontrolą wkładki bezpiecznikowej  
 (ESU), 185 mm  
 Listwowe rozłączniki  
 z napędem migowym NH  
 – rozm. 00 do 3, 185 mm  
 – z kontrolą wkładki bezpiecznikowej  
 (ESU), 185 mm  
 Listwowe rozłączniki  
 z napędem migowym rozm. 00 do 3  
 – rozm. 00 do 3, 185 mm  
 – z kontrolą wkładki bezpiecznikowej  
 (ESU), 185 mm  
 Listwy zakrywające  
 – do pokrywy zab. przed dotykiem  
 Łącznik  
 – do szyn zbiorczych  
 Łącznik szyn  
 – do szyn zbiorczych

## M

Mikroprzełącznik  
 – do bezpiecznikowych rozłączników  
 mocy NH  
 – do listwowych rozłączników  
 z napędem migowym NH  
 Mocowanie systemowe  
 – systemy szyn 185 mm

## O

Oślona  
 – do adaptera urządzeniowego  
 – do bloku przyłączeniowego  
 – do listwowych rozłączników  
 bezpiecznikowych NH  
 – do listwowych rozłączników  
 z napędem migowym NH  
 – do systemu szyn 185 mm  
 Oślona końcowa  
 – do systemu szyn 185 mm

## P

Pokrywa przestrzeni przyłączeniowej  
 – do listwowych rozłączników  
 bezpiecznikowych NH  
 – do listwowych rozłączników  
 z napędem migowym NH  
 Pokrywa przestrzeni przyłączeniowej, tylna  
 – do listwowych rozłączników  
 z napędem migowym NH  
 Pokrywa zabezpieczenia przed dotykiem  
 – do adaptera urządzeniowego  
 – do bloku przyłączeniowego  
 – do systemu szyn 185 mm  
 Przekładnik prądowy  
 – do listwowych rozłączników  
 bezpiecznikowych NH  
 – do listwowych rozłączników  
 z napędem migowym NH

## S

System płaskich szyn miedzianych  
 – 185 mm  
 System szyn zbiorczych  
 – 185 mm

Systemy szynowe  
 – szyna systemowa chassis 23 x 64 mm  
 Szyna systemowa chassis 23 x 64 mm  
 – do wewnętrznego poziomu  
 montażowego

## W

Wspornik  
 – do systemu szyn 185 mm  
 Wspornik szyn zbiorczych  
 – do systemu szyn 185 mm

## Z

Zacisk obejmowy  
 – do listwowych rozłączników  
 z napędem migowym NH  
 Zacisk pryzmowy  
 – do listwowych rozłączników  
 bezpiecznikowych NH  
 Zacisk przyłączeniowy V  
 – do listwowych rozłączników  
 bezpiecznikowych NH  
 Zacisk ramowy  
 – do listwowych rozłączników  
 z napędem migowym NH  
 Zacisk stykowy  
 – do listwowych rozłączników  
 bezpiecznikowych NH  
 – do listwowych rozłączników  
 bezpiecznikowych NH / adapterów  
 przyłączeniowych  
 – do listwowych rozłączników  
 z napędem migowym NH  
 Zacisk szyny zbiorczej  
 – do listwowych rozłączników  
 bezpiecznikowych NH  
 Zaciski  
 – do listwowych rozłączników  
 bezpiecznikowych NH  
 – do listwowych rozłączników  
 z napędem migowym NH  
 Zaciski przyłączeniowe  
 – do listwowych rozłączników  
 bezpiecznikowych NH  
 – do listwowych rozłączników  
 z napędem migowym NH  
 Zestaw łączeniowy  
 – do adaptera urządzeniowego

# Rittal – The System.

Faster – better – everywhere.

- Szafy sterownicze
- Rozdział mocy
- Klimatyzacja
- Infrastruktura IT
- Software & Services

Tutaj znajdują Państwo dane kontaktowe wszystkich spółek Rittal.



[www.rittal.com/contact](http://www.rittal.com/contact)

ENCLOSURES

POWER DISTRIBUTION

CLIMATE CONTROL

IT INFRASTRUCTURE

SOFTWARE & SERVICES



FRIEDHELM LOH GROUP