

# Rittal – The System.

Faster – better – everywhere.

## ► Rewolucyjne uproszczenie zarządzania okablowaniem



ENCLOSURES

POWER DISTRIBUTION

CLIMATE CONTROL

IT INFRASTRUCTURE

SOFTWARE & SERVICES

FRIEDHELM LOH GROUP



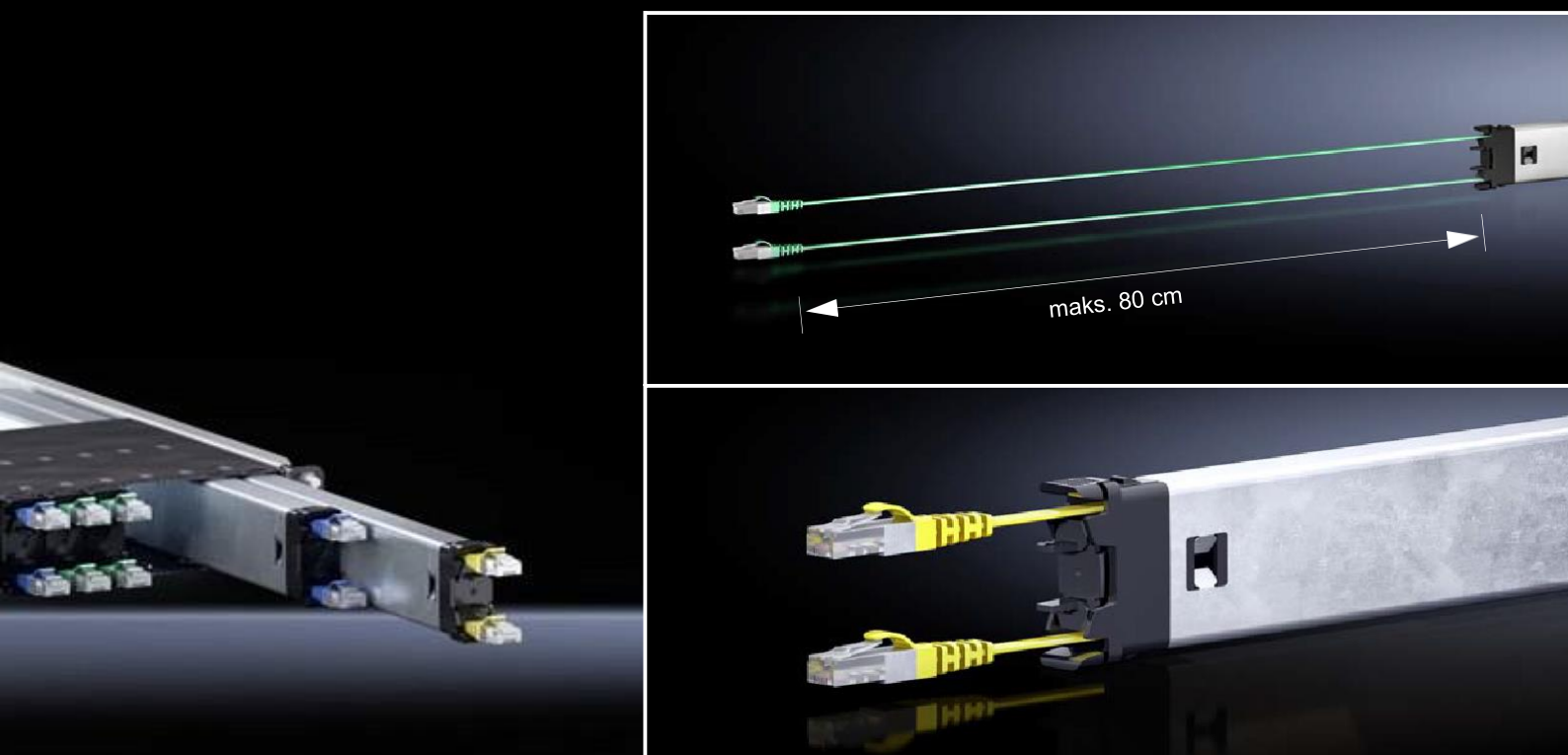
# Rittal – The System.

Faster – better – everywhere.



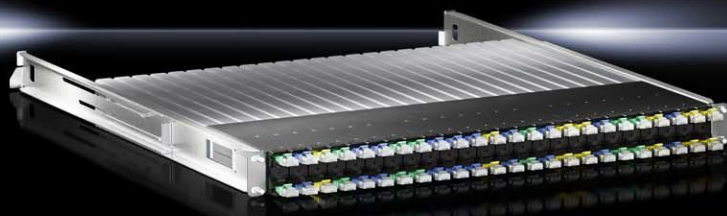
# Łatwe i bezpieczne łączenie

Nowoczesna infrastruktura sieciowa wymaga najwyższej wydajności i maksymalnej możliwej elastyczności okablowania. Aby to zagwarantować, Rittal oferuje kompletne rozwiązania systemowe – od prostych rozdzielaczy sieciowych, aż po solidną szafę sieciową o stopniu ochrony IP 55, która może być stosowana także w surowych warunkach przemysłowych. Następnym komponentem jest tutaj Network Cable Organizer (NCO). Element ten rewolucjonizuje klasyczne okablowanie strukturalne dzięki 8-krotnie szybszemu montażowi.



- Dostęp z przodu – zatem także idealny do doposażenia istniejących szaf 800 mm
- Bezpieczne blokowanie – każda kasecia kablowa posiada mechaniczne zabezpieczenie kabli
- Wyposażenie – kompletne systemy CAT 6 wraz z 24 kasetami kablowymi, 8 razy szybciej niż klasyczne okablowanie
- Zawsze odpowiednia długość Nadwyżki kabli – czy to CAT 6, czy światłowody – są po prostu wciągane przez mechanizm sprężynowy
- Mniej chaosu w okablowaniu – brak przeszkód w cyrkulacji powietrza w pobliżu switchy

# Network Cable Organizer



## Zalety:

- Każdy kabel światłowodowy jest w 100% przetestowany i jest dostarczany wraz z odpowiednim protokołem pomiarów
- Solidna rama montażowa 1 U z blachy stalowej na 24 kasety kablowe
- Kable z wtyczkami RJ 45, LC-Duplex lub SC-Duplex, gotowe do natychmiastowego użycia
- Kasety kablowe ze stali nierdzewnej do ochrony przewodów CAT 6 i światłowodowych

## Możliwości montażu:

- Zastosowanie we wszystkich szafach sieciowych o głębokości od 800 mm
- Mocowanie do przedniej i tylnej płaszczyzny 19"

## Materiał:

- Rama montażowa: Blacha stalowa
- Kasety: Stal nierdzewna, tworzywo sztuczne (POM)

## Kolor:

- Rama montażowa: RAL 9005 (czarny)

## Zakres dostawy:

- Network Cable Organizer
- Zestaw montażowy
- 24 kasety CAT 6
- Wraz z materiałem montażowym

## Atesty:

- CE

## Network Cable Organizer, Kompletny system CAT 6

Nr kat.	Opak.	7044.110	7044.120	7044.130	7044.140	7044.150	7044.160	7044.170
Kompletny system CAT 6, 1 U maks. możliwa liczba kaset	1 szt.	Rama montażowa z kasetami CAT 6						
Liczba wstępnie zmontowanych kaset		24						
Kod kolorów kabli CAT 6		czarny	niebieski	czerwony	żółty	zielony	fioletowy	biały
Typ kabla CAT 6		STP						
wtyczka RJ 45, na kabel		2 x						
Długość montażowa kabla m, na kasetę		1,6						
Typ kabla CAT 6		ekranowana wtyczka RJ 45 z połączanymi stykami						
Typ kabla CAT 6		ISO/IEC 11801:2002, AWG 36, 100% miedzi, 250 MHz						
Wymiary w mm (szer. x wys. x gł.)		450 x 44 x 600						
Zakres temperatury pracy		+10°C...+45°C						
Wilgotność otoczenia (przy braku kondensacji), %		10 – 95						
Masa ok. kg		12,5						
<b>Akcesoria opcjonalne</b>								
Rama montażowa NCO (bez wyposażenia, do samodzielnej konfiguracji)	1 szt.	7044.010	7044.010	7044.010	7044.010	7044.010	7044.010	7044.010
Zaślepka NCO do zastąpienia nieużywanych gniazd	10 szt.	7044.020	7044.020	7044.020	7044.020	7044.020	7044.020	7044.020
Kasety CAT 6, kolor jak wyżej	3 szt.	7044.113	7044.123	7044.133	7044.143	7044.153	7044.163	7044.173
Etykiety do opisu (biały, na arkusz DIN A5)	1 szt.	7044.178						

# Network Cable Organizer



## Zalety:

- Solidna rama montażowa 1 U na 24 kasety kablowe
- Mocowanie do przedniej i tylnej płaszczyzny 19"

## Możliwości montażu:

- Zastosowanie we wszystkich szafach sieciowych o głębokości od 800 mm

## Materiał:

- Rama montażowa: Blacha stalowa

## Kolor:

- Rama montażowa: RAL 9005 (czarny)

## Zakres dostawy:

- Network Cable Organizer
- Zestaw montażowy
- Wraz z materiałem montażowym

## Atesty:

- CE

## Network Cable Organizer, Rama montażowa

Nr kat.		Opak.	7044.010			
Rama montażowa (do samodzielnej konfiguracji)		1 szt.	1 U, bez wyposażenia			
maks. możliwa liczba kaset			24			
Liczba wstępnie zmontowanych kaset			-			
Wymiary w mm (szer. x wys. x gł.)			450 x 44 x 600			
Zakres temperatury pracy			+10°C...+45°C			
Wilgotność otoczenia (przy braku kondensacji), %			10 – 95			
Kasety światłowodowe* (dł. światłow.: 1,6 m)	Typ wtyku 1	Typ wtyku 2	OM3		OM4	OS2
Kasety światłowodowe	LC Duplex	LC Duplex	3 szt.	7044.230	7044.240	7044.210
	LC Duplex	SC Duplex	3 szt.	7044.231	7044.241	7044.211
Dane techniczne kabli światłowodowych				OM3 RBS 50 μ/125 μ	OM4 RBS 50 μ/125 μ	OS2 RBS 9 μ/125 μ
				Wielomodowy, ISO/IEC 11801 EN 50173	Wielomodowy, ISO/IEC 11801 EN 50173	Jednomodowy, ISO/IEC 11801 EN 50173
Kolor osłony światłowodu z tworzywa				akwa	fioletowy	żółty
Zaślepka NCO do zasłonięcia nieużywanych gniazd		1 szt.	7044.020			

\* Inne typu kaset /złączy światłowodowych (np. E-2000) na zapytanie!

# Szafy sieciowe TE 8000



## Zalety:

- Brak stelaża ramy
- Optymalna dostępność
- Łatwa instalacja dzięki możliwości rozkładania

## Materiał:

- Obudowa: Blacha stalowa
- Drzwi przeszklone: jednoszybowe szkło bezpieczne, 3 mm

## Powierzchnia:

- Ramy montażowe: gruntowane zanurzeniowo
- Części płaskie: lakierowane proszkowo

## Kolor:

- RAL 7035

## Stopień ochrony IP wg IEC 60529:

- IP 20

## Maksymalna obciążalność (statyczna) na szafę:

- 4000 N

## Zakres dostawy:

- Samonośna rama montażowa 482,6 mm (19"), z przodu i tyłu, z regulacją głębokości
- Drzwi przeszklone przednie, łącznie z zawiasami 130°, uchwyt ozdoby i zamek bębnekowy 3524 E
- Drzwi blaszane tylne, łącznie z zawiasem 130°, zamek bębnekowy 3524 E

- Ściany boczne, zamykane, włącznie z zamkiem bębnekowym 3524 E
- Rama półkowa z maksymalnym wykrojem (do alternatywnego wyposażenia w blachy modułowe)
- Płyta dachowa, z ukrytym wycięciem do wprowadzania kabli i dla opcjonalnego wentylatora
- 4 nóżki poziomujące M12 z adapterem cokołu (dołączone)
- 4 sworznie dystansujące, 20 mm, do podnoszenia płyty dachowej (w zestawie)
- Cokół Flex-Block, 100 mm, wentylowany

- Sprawdzone uziemienie ramy, zamontowane według PN-EN 60 950
- 4 szyny profilowe C do mocowania kabli w głębokości szafy za pomocą obejm kablowych (dołączone)
- 10 kablowych wieszaków przelotowych (wersja metalowa), 125 x 65 mm (w zestawie)
- 50 śrub z łbem okrągłym o gnieździe sześciokątym M5, nakrętki klatkowe M5, przewodzące (dołączone)
- Zestaw szczotek do wprowadzania kabli w dachu (dołączone)

## Zmontowane

Jednostki wysokości U	Opak.	24	42	Strona
Szerokość mm		800	800	
Wysokość mm		1200	2000	
Wysokość z cokołem mm		1300	2100	
Głębokość mm		800	800	
Odstęp między 19" płaszczyznami / wstępnie zmontowany mm		495	495	
Wolna przestrzeń montażowa do płaszczyzny 19", z przodu/z tyłu mm		130 / 130	130 / 130	
Nr kat.	1 szt.	<b>7888.840</b>	<b>7888.850</b>	
<b>Akcesoria</b>				
Mocowanie 19", 1 U	24 szt.	2090.000	2090.000	8
Zestaw łączenia szeregowego	4 szt.	7888.640	7888.640	
Panele wentylatorowe	1 szt.	5502.020	5502.020	7
Wentylatorowy zestaw uzupełniający	1 szt.	7980.000	7980.000	
Półka urządzeniowa, montaż na stałe	1 szt.	7000.620	7000.620	7
Półka urządzeniowa wysuwna	1 szt.	7000.625	7000.625	7
Szyny ślizgowe	2 szt.	7963.410	7963.410	
Listwy zasilania w obudowie z tworzywa sztucznego	1 szt.	7000.630	7000.630	10

## Panel wentylatorowy

### do TS IT, TE

Do aktywnej wentylacji. Opcjonalnie możliwość rozbudowy modułu o dodatkowe wentylatory.

### Zastosowania:

Do zastosowania w zintegrowanym wycięciu płyty dachowej.

### Kolor:

- RAL 7035

### Zakres dostawy:

- 1 zespół wentylatorowy
- 2 wentylatory
- 1 regulator temperatury
- kabel przyłączeniowy, otwarty
- Wraz z materiałem montażowym

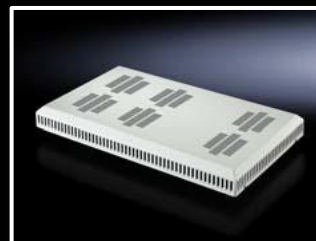
### Wskazówka:

- Podany poziom ciśnienia akustycznego dotyczy pierwszego wentylatora
- Podłączenie poprzez puszkę rozdzielającą lub wtyk odpowiedni dla danego kraju.



### Akcesoria:

- Wentylatorowy zestaw uzupełniający



Pasuje do szaf o szerokości / głębokości mm	Szer. x wys. x gł. mm	Liczba wentylatorów	Liczba wentylatorów (maks.)	Wydajność powietrza wentylatora m³/h	Wydajność na wentylator W	Napięcie znamionowe robocze V, ~, Hz	Zakres temperatury pracy	Poziom ciśnienia akustycznego wentylatora dB(A)	Opak.	Nr kat.
800 x 800 800 x 1000 800 x 1200	340 x 54 x 550	2	6	160 / 180	15 / 14	230, 1~, 50/60	+5°C...+55°C	37	1 szt.	5502.020

## Półka urządzeniowa, montaż na stałe

### do TE

Półka urządzeniowa jest mocowana bocznie na przedniej i tylnej 482,6 mm (19") ramie montażowej do TE.

### Materiał:

- Blacha stalowa

### Kolor:

- RAL 7035

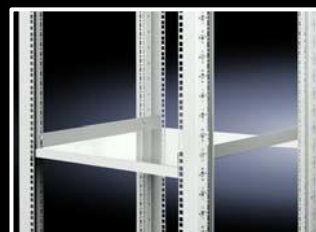
### Zakres dostawy:

- Wraz z materiałem montażowym

### Wskazówka:

- Kombinacja z szynami teleskopowymi nie jest możliwa

Powierzchnia stykowa, szerokość mm	505
Powierzchnia stykowa, głębokość mm	410
Odstęp między 19" płaszczyznami w mm	495
Obciążalność (statyczna) N	300
Opak.	1 szt.
<b>Nr kat.</b>	<b>7000.620</b>



## Półka urządzeniowa wysuwana

### do TE

Do montażu pomiędzy dwoma poziomami mocowania (19").

### Zalety:

- Regulacja głębokości do indywidualnego dopasowania odległości płaszczyzn 19" w siatce 25 mm
- Wysuwana w całości

### Materiał:

- Półka: Blacha stalowa

### Powierzchnia:

- Półka: lakierowana
- Zestaw montażowy/szyny teleskopowe: ocynkowane

Powierzchnia stykowa, szerokość mm	409
Powierzchnia stykowa, głębokość mm	500
Odstęp między 19" płaszczyznami w mm	395 - 645
Obciążalność (statyczna) N	500
Opak.	1 szt.
<b>Nr kat.</b>	<b>7000.625</b>

### Kolor:

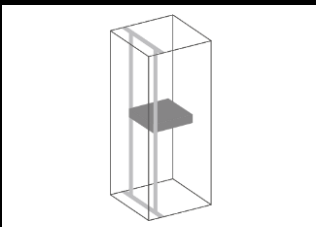
- RAL 7035

### Zakres dostawy:

- Półka urządzeniowa, wentylowana
- Szyny teleskopowe z zestawem montażowym



# Akcesoria



## Szuflada, 2 U, 3 U

do jednej płaszczyzny mocującej 482,6 mm (19")

Do przedniego zamocowania na szynach profilowych, 482,6 mm (19"). Wyposażona w pokrywę oraz szyny teleskopowe do przechowywania dokumentacji, instrukcji obsługi i materiałów o małych rozmiarach. Mała wersja 2 U nadaje się również do montażu wewnątrz ramy wychylnej.

### Materiał:

– Blacha stalowa

### Zakres dostawy:

– Szuflada kompletnie zmontowana, z wkładką bębnową 12321

Wysokość	Wymiary wewnętrzne prześwitu		Głębokość montażowa mm	Kolor		Opak.	Nr kat.
	Szerokość mm	Głębokość mm		RAL 7035	RAL 9005		
2 U	411	244	250	■	–	1 szt.	7282.135
2 U	411	419	427	■	–	1 szt.	7282.035
2 U	411	419	427	–	■	1 szt.	5502.305
3 U	411	419	427	■	–	1 szt.	7283.035
3 U	411	419	427	–	■	1 szt.	5502.325

## Zestaw montażowy

do półek urządzeniowych z profilami adapterowymi 19" w TS

Do wbudowania pomiędzy przednimi a tylnymi profilami lub elementami adaptera, 482,6 mm (19") w szafach o szerokości 600 mm.

### Materiał:

– Blacha stalowa

### Powierzchnia:

– Ocynkowana

### Zakres dostawy:

– Wraz z materiałem montażowym

### Do systemu szaf TS

Do głębokości szafy mm	Opak.	Nr kat.
600	2 szt.	8800.560
800	2 szt.	8800.580

Maksymalna głębokość dla półek urządzeniowych = głębokość szafy -100 mm

### ! Dodatkowo wymagane:

- Profile adapterowe, 482,6 mm (19") lub
- Elementy adapterowe, 482,6 mm (19")
- Półki urządzeniowe, zabudowa 19", 7144.035, 7145.035

## Mocowanie 19", 1 U

### ze stykiem

Do łatwego przykręcenia komponentów zabudowy na płaszczyźnie montażowej 482,6 mm (19"). Prosty montaż od wewnątrz przez wsunięcie i zatrzasknięcie na szynie profilowej.

### Zalety:

- Szybkie ustawianie i montaż zamiast poszczególnych nakrętek klatkowych
- Zintegrowany zestaw do wyrównania potencjałów
- Prefabrykowany wspornik 1 U z 3 nakrętkami klatkowymi z mocowaniem środkowym zgodnie ze standardem EIA 310
- Możliwość wielokrotnego demontażu i ponownego użycia

### Materiał:

– Blacha stalowa, ocynkowana

Gwint	Opak.	Nr kat.
M5	24 szt.	2090.000

### Wskazówka:

- Wszystkie obudowy w programie dostaw Rittal zostały już odpowiednio przygotowane do zastosowania mocowań 19". Nie możemy zagwarantować możliwości zastosowań w obudowach innych producentów.

### ! Dodatkowo wymagane:

- Śruby mocujące
- Śruby z wewnętrznym sześciokątem 7094.130



## Żebra kablowe

Do strukturalnego prowadzenia całych wiązek kablowych. Można je mocować w najróżniejszych miejscach w szafie.

Pojedyncze komory wys. x głęb.: 34 x 80 mm

### Materiał:

- Element nośny: Blacha stalowa
- Żebra prowadzenia kabli, grzebienie połączeniowe: tworzywo sztuczne

### Kolor:

- RAL 9005

### Zakres dostawy:

- Żebra kablowe
- Grzebienie połączeniowe



## Mocowanie 19"

Do poziomego prowadzenia kabli wewnątrz płaszczyzny rozdzielacza.

Przez otwarte otwory mocowania można również w każdej chwili nasunąć na 19" otwory systemowe płaszczyzny montażowej i unieruchomić za pomocą dostępnych śrub mocujących.

U	Liczba grzebieni połączeniowych	Opak.	Nr kat.
4	2 szt.	4 szt.	7111.224
1	5 szt.	10 szt.	7111.214



## Mocowanie całościowe do uniwersalnego zastosowania

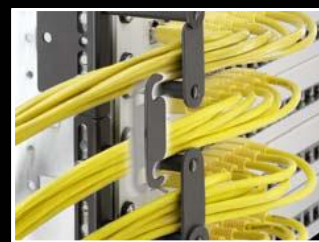
Do pionowego i poziomego prowadzenia kabli w obudowie lub w obszarze płaszczyzny rozdzielacza.

U	Liczba grzebieni połączeniowych	Opak.	Nr kat.
4	2 szt.	4 szt.	7111.222
1	5 szt.	10 szt.	7111.212



## Grzebień połączeniowy

Do łączenia pojedynczych żeber kablowych w całe systemy (objęty zakresem dostawy).



## Uchwyt rzepowy

- Do łatwego i szybkiego unieruchamiania kabli
- Beznarzędziowy montaż w otworach systemowych 10,5 x 12,5 mm, przez obrót o 90°
- Bezpośrednie zastosowanie na poziomym profilu ramowym TS, na poprzeczkach i szynach profilowych zabudowy 19", na korytku kablowym lub szynach systemowych chassis
- Długość taśmy rzepowej: 400 mm

Opak.	Nr kat.
10 szt.	5502.155

### Materiał:

- Tworzywo sztuczne

### Zakres dostawy:

- 10 taśm rzepowych
- 10 uchwytów



## Panel zaślepiający, 3 U

### Beznarzędziowy montaż, 482,6 mm (19")

Panel zaślepiający służy do zamknięcia wolnych obszarów w obrębie poziomu montażowego 482,6 mm (19").

Dzięki szybkiemu mocowaniu bez użycia narzędzi, daje się on wygodnie montować w każdym miejscu i w razie konieczności ponownie wymontować.

Dzięki stosowaniu paneli zaślepiających w częściowo wyposażonych szafach, można zapewnić odpowiednie prowadzenie powietrza.

### Zalety:

- Odporność ogniowa: samogasnący według UL 94-HB
- Możliwe indywidualne dopasowanie wielkości przez wyłamanie wytłaczanych elementów 1 U
- Każdy pojedynczy element jest samonośny i dzięki temu może być łączony z innymi elementami w większe jednostki

Opak.	Nr kat.
3 szt.	7151.305

### Materiał:

- Tworzywo sztuczne

### Kolor:

- RAL 9005

### Zakres dostawy:

- Panel zaślepiający, 3U, z wbudowanym systemem szybkiego montażu



# Akcesoria



## Lampa systemowa IT LED

**do systemów szaf i obudów IT**  
Do idealnego oświetlenia szafy sieciowej.

**Wykonanie:**  
Izolacja ochronna, z wewnętrznym bezpiecznikiem (T2A) do pracy z wtyczką euro (wg CEE 7/16) oraz wtyczką IEC

**Zalety:**

- Możliwość załączania ręcznego i automatycznego, poprzez opcjonalny czujnik drzwiowy podczas otwierania drzwi.
- Optymalne oświetlenie w całej szafie sterowniczej
- Szybki montaż „plug & play“
- Do wyboru wersje z mocowaniem zatrzaskowym, przykręcanym i magnetycznym
- Gotowe do natychmiastowego użycia dzięki gotowemu do podłączenia okablowaniu
- Montaż bez utraty jednostek wysokości

**Kolor:**

- Obudowa: RAL 7016

**Zakres dostawy:**

- Lampa systemowa IT LED
- Zestaw do mocowania magnesu
- Wraz ze śrubami mocującymi

**Materiał:**

- Korpus lampy: aluminium ciągnięte i prasowane
- Osłona lampy: poliwęglan (nie zawiera halogenu)
- Zaślepki lampy: PC-ABS (nie zawiera halogenu)

Strumień światła	600 lm
Kolor światła	4000 K (neutralny biały)
Napięcie znamionowe robocze	100-240 V AC 50/60 Hz
Klasa ochronności	II (z izolacją ochronną)
Szer. x wys. x gł. (mm)	337 x 55 x 23
Atesty	ENEC, cUL, UL
Opak.	1 szt.
<b>Nr kat.</b>	<b>7859.000</b>

**Możliwości montażu:**

- Mocowanie przykręcane lub zatrzaskowe bezpośrednio do ramy szafy TS
- TE 8000, obudowa IT, AE, CM, TP: z zestawem do mocowania magnesu
- AE: z szyną do zabudowy wewnętrznej

**Wskazówka:**

- Oba gotowe do podłączenia przewody przyłączeniowe mogą być stosowane tylko z lampą systemową IT LED. Stosowanie z innymi lampami systemowymi Rittal lub z innymi produktami jest niedopuszczalne. Kaskadowanie kilku lamp systemowych IT LED jest niemożliwe.

**! Dodatkowo wymagane:**

- Kabel przyłączeniowy 7859.010/020

**+ Akcesoria:**

- Czujnik drzwiowy 2500.460/470



## Kabel przyłączeniowy do lampy systemowej IT LED

**Zalety:**  
- gotowy do podłączenia

**Kolor:**

- czarny

**Wskazówka:**

- Oba gotowe do podłączenia kable przyłączeniowe mogą być stosowane tylko z lampą systemową IT LED. Stosowanie z innymi lampami systemowymi Rittal lub z innymi produktami jest niedopuszczalne. Kaskadowanie kilku lamp systemowych IT LED jest niemożliwe.

	Typ wtyku	Długość w m	Opak.	Nr kat.
1	Wtyczka euro EN 50075, CEE 7/16, typ: H05VV-F, 2 x 0,75 mm <sup>2</sup>	2	1 szt.	<b>7859.010</b>
2	Wtyczka IEC 60 320 C18 wersja UL, pasuje do gniazdek IEC 60 320 C13 typ: SJT 2 x 18 60D	2	1 szt.	<b>7859.020</b>



## Listwa zasilania

**Schuko, z obudową z tworzywa sztucznego**

Solidna listwa zasilania z 8 gniazdami Schuko, w obudowie z tworzywa sztucznego. Listwę można mocować pionowo na ramie szafy lub na profilach 482,6 mm (19"). Montaż 19" wymaga 2,5 U. Gniazda Schuko są ustawione pod kątem 45°, zatem można łatwo włączać również i wtyczki kątowe. Kabel zasilający jest połączony z listwą przez schowane (za zdejmowaną pokrywę) pole przyłącza. Listwa ma zacisk do zewnętrznego uziemienia.

**Dane techniczne:**

- Wtyk typu F (CEE 7/3)
- Napięcie znamionowe robocze: 230 V
- Prąd znamionowy: 16 A
- Przewód przyłączeniowy: H05VV-F3G1,5 (czarny) z zarobionymi końcówkami
- Długość: 2 m
- Wymiary: szer. x wys. x głęb.: 483 x 74 x 45 mm

Listwa zasilania	Opak.	<b>Nr kat.</b>
8-krotna, Schuko	1 szt.	<b>7000.630</b>

**Zakres dostawy:**

- 1 listwa zasilania
- Wraz z zestawem montażowym

**Materiał:**

- Tworzywo sztuczne (szare/czarne)

**Homologacje:**

- CE
- RoHS



## Power Distribution Unit

### Zalety:

- Dzięki kompaktowym PDU, możliwe jest łatwe wyposażenie każdej szafy IT w profesjonalny rozdział mocy
- W przypadku TS IT Rack montaż nie wymaga użycia narzędzi
- Kompaktowa konstrukcja
- Łatwy montaż
- Ergooszczędny design, niskie zużycie własne PDU dzięki zastosowaniu przełączników dwustanowych i wyświetlaczy OLED z funkcją oszczędzania energii
- Zintegrowany webserwer do bezpośredniej integracji z siecią, z rozbudowaną administracją użytkowników (z wyjątkiem PDU Basic / Slave PDU)
- Redundantne zasilanie ze wszystkich 3 faz i dodatkowo przez istniejącą sieć PoE (Power-over-Ethernet)
- Liczne funkcje zarządzania i monitorowania
- Wysoka niezawodność i dokładność pomiarów 1%
- CAN-Bus do integracji ze Slave PDU (z wyjątkiem PDU basic)
- Monitorowanie otoczenia za pomocą maks. 4 czujników CMC III (np. temperatury, wilgotności, dostępu, wandalizmu)

### Warianty PDU:

#### PDU basic

- Solidny i kompaktowy, podstawowy rozdział mocy dla środowisk IT

#### PDU metered

- Pomiar energii na fazę, czyli zapotrzebowania mocy całego racka IT

#### PDU switched

- Funkcja pomiaru na fazę oraz osobno załączane gniazdka wyjściowe

#### PDU managed

- High-end IT-rack, rozdział mocy z funkcjami pomiaru energii i monitorowania dla każdego gniazdka wyjściowego z osobna

#### Materiał:

- Aluminiowy profil wytłaczany, czarny

#### Stopień ochrony IP wg IEC 60 529:

- IP 20

#### Normy:

- EN 60 950
- EN 61 000-4
- EN 61 000-6
- EN 55 022

#### Dyrektywa niskonapięciowa:

- 2014/35/EU

#### Dyrektywa EMC:

- 2014/30/EU

Na zdjęciu przedstawiony jest przykład montażu, nie odpowiada on formie dostawy



### PDU international, wersja basic

Zasilanie			Wersja wtyku			Wymiary		Nr kat.
Liczba faz	Prąd fazy A	Moc kW	Wejście	Wyjścia C13	Wyjścia C19	Długość PDU mm	Minimalna wysokość szafy mm	
1	16	3,6	CEE	24	4	970	1200	<b>7955.110</b>
1	32	7,2	CEE	24	4	1115	1800	<b>7955.111</b>
3	16	11	CEE	18	3	845	1200	<b>7955.131</b>
3	16	11	CEE	24	6	1145	1800	<b>7955.132</b>
3	32	22	CEE	24	6	1365	1800	<b>7955.133</b>
3	32	22	CEE	36	6	1710	2000	<b>7955.134</b>
3	16	11	CEE	42	-	1405	1800	<b>7955.135</b>

### PDU international, wersja metered

Zasilanie			Wersja wtyku			Wymiary		Nr kat.
Liczba faz	Prąd fazy A	Moc kW	Wejście	Wyjścia C13	Wyjścia C19	Długość PDU mm	Minimalna wysokość szafy mm	
1	16	3,6	C20	12	-	710	1200	<b>7955.201</b>
1	16	3,6	CEE	24	4	1225	1800	<b>7955.210</b>
1	32	7,2	CEE	24	4	1370	1800	<b>7955.211</b>
3	16	11	CEE	18	3	1100	1200	<b>7955.231</b>
3	16	11	CEE	24	6	1395	1800	<b>7955.232</b>
3	32	22	CEE	24	6	1620	2000	<b>7955.233</b>
3	32	22	CEE	36	6	1960	2200	<b>7955.234</b>
3	16	11	CEE	42	-	1665	2000	<b>7955.235</b>
3	32	22	CEE	48	-	2050	2200	<b>7955.236</b>
3	63	44	CEE	12	12	3 U	1200	<b>7955.238</b>

## Adapter montażowy PDU

### do TE

Do montażu Power Distribution Unit PDU w przestrzeni Zero U szafy TE. Do montażu potrzebny jest dołączony do PDU zestaw montażowy.

#### Materiał:

- Blacha stalowa, ocynkowana

#### Zakres dostawy:

- Wraz z materiałem montażowym

Opak.	Nr kat.
2 szt.	<b>7000.688</b>



# Rittal – The System.

Faster – better – everywhere.

- Szafy sterownicze
- Rozdział mocy
- Klimatyzacja
- Infrastruktura IT
- Software & Services

Dane kontaktowe wszystkich spółek Rittal na całym świecie są dostępne pod adresem:



[www.rittal.com/contact](http://www.rittal.com/contact)

XWWW00141PL1709

ENCLOSURES

POWER DISTRIBUTION

CLIMATE CONTROL

IT INFRASTRUCTURE

SOFTWARE & SERVICES



FRIEDHELM LOH GROUP