

Rittal – The System.

Faster – better – everywhere.

► Szafy sieciowe TE 8000



ENCLOSURES

POWER DISTRIBUTION

CLIMATE CONTROL

IT INFRASTRUCTURE

SOFTWARE & SERVICES

FRIEDHELM LOH GROUP



Rittal – The System.

Faster – better – everywhere.



ENCLOSURES

POWER DISTRIBUTION

CLIMATE CONTROL

FRIEDHELM LOH GROUP

Całość to zawsze coś więcej niż suma części

Dotyczy to również „Rittal – The System.“, dlatego skupiliśmy nasze innowacyjne produkty z zakresu szaf sterowniczych, rozdziału mocy, klimatyzacji i infrastruktury IT w jednej platformie systemowej. Uzupełniając je o bogate oprogramowanie narzędziowe i serwis na całym świecie, tworzymy jedyną w swoim rodzaju wartość dodaną dla całego obszaru przemysłu i handlu: zakładów produkcyjnych, instalacji badawczych, automatyki budynkowej i centrów danych. Zgodnie z naszą zasadą „faster – better – everywhere“ łączymy innowacyjne rozwiązania z najlepszym serwisem.

Faster – dzięki modułowemu programowi rozwiązań „Rittal – The System.“, który poprzez kompatybilność systemową zapewnia szybsze projektowanie, montaż, przebudowę i uruchomienie.

Better – dzięki szybszemu wdrażaniu trendów rynkowych do produktów. Nasza innowacyjność zapewnia Państwu konkurencyjność.

Everywhere – dzięki światowej sieci:

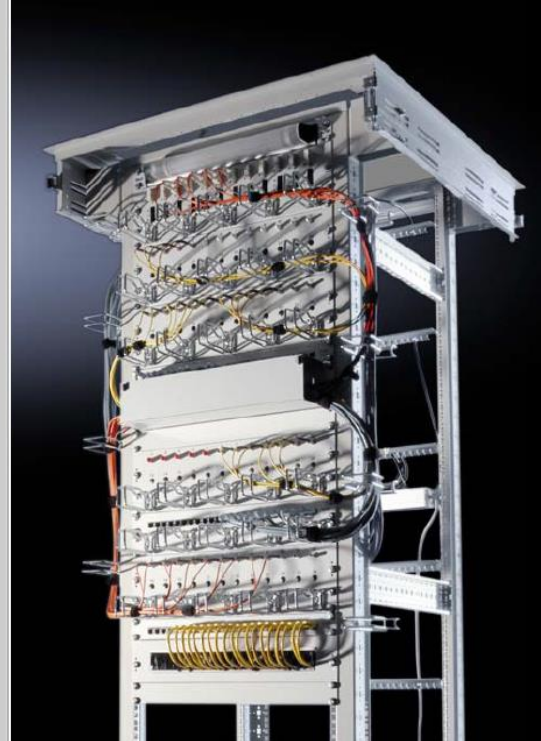
- 13 zakładów produkcyjnych o łącznej powierzchni ok. 250 000 m² na całym świecie
- 58 spółek córek
- Około 90 magazynów regionalnych mieszczących ponad 180 000 palet i ponad 250 000 m² powierzchni magazynowej na całym świecie

Szafy sieciowe TE 8000 – efektywne i niedrogie



Rack bez niewygodnej ramy szafy

- Doskonała dostępność ze wszystkich stron
- Maksymalne wykorzystanie wnętrza
- Błyskawiczny montaż



Łatwy montaż

- Szybki demontaż i montaż drzwi oraz ścian bocznych
- Systemowy dach do wprowadzania kabli i aktywnej wentylacji
- Akcesoria systemowe do szybkiego, bezpośredniego montażu



Elastyczność na każdym poziomie

- Uniwersalna zabudowa wnętrza przez mocowanie z regulowaną głębokością
- Bezpośrednia zabudowa w ramie montażowej 19"
- Możliwość demontażu w całości do transportu w wąskich miejscach



Szafy sieciowe TE 8000



Rozbudowa systemu strona 11 Monitoring IT strona 26 Klimatyzacja IT Kat. 34, strona 427 Zasilanie IT strona 23

Zalety:

- Brak stelaża ramy
- Optymalna dostępność
- Łatwa instalacja dzięki możliwości rozkładania

Materiał:

- Blacha stalowa
- Drzwi przeszkłone: Pojedyncza szyba z bezpiecznego szkła, 3 mm

Powierzchnia:

- Ramy montażowe: gruntowane zanurzeniowo
- Części płaskie: lakierowane proszkowo

Kolor:

- RAL 7035

Stopień ochrony IP wg IEC 60 529:

- IP 20

Zakres dostawy:

- Samonośna rama montażowa 482,6 mm (19"), z przodu i tyłu, z regulacją głębokości
- Drzwi przeszkłone przednie, łącznie z zawiasami 130°, uchwyt ozdoby i zamek bębnekowy 3524 E
- Drzwi blaszane tylne, łącznie z zawiasem 130°, zamek bębnekowy 3524 E
- Rama półkowa z maksymalnym wykresem (do alternatywnego wyposażenia w blachy modułowe)

- Płyta dachowa, z ukrytym wycięciem do wprowadzania kabli i dla opcjonalnego wentylatora
- 4 nóżki poziomujące, M10 (dołączone)
- 4 sworznie dystansujące, 20 mm, do podnoszenia płyty dachowej (w zestawie)

Uwaga, zakres dostawy zależnie od produktu.

Dalsze informacje techniczne:

Dostępne w internecie

Szerokość 600 mm

Jednostki wysokości U	Opak.	11	11	24	24	42	42	Strona
Szerokość mm		600	600	600	600	600	600	
Wysokość mm		600	600	1200	1200	2000	2000	
Głębokość mm		600	800	600	800	600	800	
Odstęp między 19" płaszczynami / wstępnie zmontowany mm		495	495	495	495	495	495	
Maksymalna obciążalność (statyczna) na szafę kg		400	400	400	400	400	400	
Nr kat.	1 szt.	7888.390	7888.410	7888.430	7888.440	7888.500	7888.510	

Zakres dostawy zależnie od produktu

Ściany boczne, zamykane, włącznie z zamkiem bębnekowym 3524 E	2 szt.	■	■	■	■	■	■	
---	--------	---	---	---	---	---	---	--

Akcesoria

Elementy narożne Flex-Block, 100 mm	4 szt.	8100.000	8100.000	8100.000	8100.000	8100.000	8100.000	Kat. 34, 511
Oslony Flex-Block, 100 mm, wentylowane	2 szt.	8100.602	8100.602	8100.602	8100.602	8100.602	8100.602	Kat. 34, 511
Oslony Flex-Block, 100 mm, zamknięte	2 szt.	8100.600	p. strona	8100.600	p. strona	8100.600	p. strona	Kat. 34, 511
Ściany boczne		-	-	-	-	-	-	
Zestaw łączenia szeregowego	4 szt.	7888.640	7888.640	7888.640	7888.640	7888.640	7888.640	11
Zestaw szczepek	2 szt.	7888.610	7888.610	7888.610	7888.610	7888.610	7888.610	11
Panele wentylatorowe	1 szt.	5502.020	5502.020	5502.020	5502.020	5502.020	5502.020	13
Wentylatorowy zestaw uzupełniający	1 szt.	7980.000	7980.000	7980.000	7980.000	7980.000	7980.000	13
Kompletny zestaw uziemienia	1 szt.	7000.675	7000.675	7000.675	7000.675	7000.675	7000.675	13
Półka urządzeniowa, montaż na stałe	1 szt.	7000.620	7000.620	7000.620	7000.620	7000.620	7000.620	17
Półka urządzeniowa wysuwana	1 szt.	7000.625	7000.625	7000.625	7000.625	7000.625	7000.625	18
Szyny ślizgowe	2 szt.	7963.410	7963.410	7963.410	7963.410	7963.410	7963.410	19

Szafy sieciowe TE 8000

Szerokość 800 mm

Jednostki wysokości U	Opak.	24	42	42	42	Strona
Szerokość mm		800	800	800	800	
Wysokość mm		1200	2000	2000	2000	
Głębokość mm		800	600	800	800	
Odstęp między 19" płaszczyznami / wstępnie zmontowany mm		495	495	495	495	
Maksymalna obciążalność (statyczna) na szafę kg		400	400	400	400	
Nr kat.	1 szt.	7888.460	7888.520	7888.530	7888.532	
Zakres dostawy zależnie od produktu						
Ściany boczne, zamykane, włącznie z zamkiem bębnowym 3524 E	2 szt.	■	■	■	–	
Zestaw łączenia szeregowego	4 szt.	–	–	–	■	
Akcesoria						
Elementy narożne Flex-Block, 100 mm	4 szt.	8100.000	8100.000	8100.000	8100.000	Kat. 34, 511
Oslony Flex-Block, 100 mm, wentylowane	2 szt.	8100.802	8100.802	8100.802	8100.802	Kat. 34, 511
Oslony Flex-Block, 100 mm, zamknięte	2 szt.	8100.800	p. strona	8100.800	8100.800	Kat. 34, 511
Ściany boczne	2 szt.	–	–	–	7888.652	11
Zestaw łączenia szeregowego	4 szt.	7888.640	7888.640	7888.640	–	11
Zestaw szczotek	2 szt.	7888.612	7888.612	7888.612	7888.612	11
Panele wentylatorowe	1 szt.	5502.020	5502.020	5502.020	5502.020	13
Wentylatorowy zestaw uzupełniający	1 szt.	7980.000	7980.000	7980.000	7980.000	13
Kompletny zestaw uziemienia	1 szt.	7000.675	7000.675	7000.675	7000.675	13
Półka urządzeniowa, montaż na stałe	1 szt.	7000.620	7000.620	7000.620	7000.620	17
Półka urządzeniowa wysuwna	1 szt.	7000.625	7000.625	7000.625	7000.625	18
Szyny ślizgowe	2 szt.	7963.410	7963.410	7963.410	7963.410	19

Wiedza ekspercka z serii Biblioteka techniczna Rittal



Szafy sieciowe TE 8000



Rozbudowa systemu strona 11 Monitoring IT strona 26 Klimatyzacja IT Kat. 34, strona 427 Zasilanie IT strona 23

Zalety:

- Brak stelaża ramy
- Optymalna dostępność
- Łatwa instalacja dzięki możliwości rozkładania

Materiał:

- Obudowa: Blacha stalowa
- Drzwi przeszklone: Pojedyncza szyba z bezpiecznego szkła, 3 mm

Powierzchnia:

- Ramy montażowe: gruntowane zanurzeniowo
- Części płaskie: lakierowane proszkowo

Kolor:

- RAL 7035

Stopień ochrony IP wg IEC 60 529:

- IP 20

Zakres dostawy:

- Samonośna rama montażowa 482,6 mm (19"), z przodu i tyłu, z regulacją głębokości
- Drzwi przeszklone przednie, łącznie z zawiasami 130°, uchwyt ozdoby i zamek bębnekowy 3524 E
- Drzwi blaszane tylne, łącznie z zawiasem 130°, zamek bębnekowy 3524 E
- Ściany boczne, zamykane, łącznie z zamkiem bębnekowym 3524 E

- Rama półkowa z maksymalnym wykresem (do alternatywnego wyposażenia w blachy modułowe)
- Płyta dachowa, z ukrytym wycięciem do wprowadzania kabli i dla opcjonalnego wentylatora
- 4 nóżki poziomujące M12 z adapterem cokołu (dołączone)
- 4 sworznie dystansujące, 20 mm, do podnoszenia płyty dachowej (w zestawie)
- Cokół Flex-Block, 100 mm, wentylowany
- Sprawdzone uziemienie ramy, zamontowane według PN-EN 60 950

- 4 szyny profilowe C do mocowania kabli w głębokości szafy za pomocą obejm kablowych (dołączone)
- 10 kablowych wieszaków przelotowych (wersja metalowa), 125 x 65 mm (w zestawie)
- 50 śrub z łbem okrągłym o gnieździe sześciokątnym M5, nakrętki klatkowe M5, przewodzące (dołączone)
- Zestaw szczotek do wprowadzania kabli w dachu (dołączone)

Dalsze informacje techniczne:

Dostępne w internecie

Zmontowane

Jednostki wysokości U	Opak.	24	42	Strona
Szerokość mm		800	800	
Wysokość mm		1200	2000	
Wysokość z cokołem mm		1300	2100	
Głębokość mm		800	800	
Odstęp między 19" płaszczyznami / wstępnie zmontowany mm		495	495	
Maksymalna obciążalność (statyczna) na szafę kg		400	400	
Nr kat.	1 szt.	7888.840	7888.850	
Akcesoria				
Zestaw łączenia szeregowego	4 szt.	7888.640	7888.640	11
Panele wentylatorowe	1 szt.	5502.020	5502.020	13
Wentylatorowy zestaw uzupełniający	1 szt.	7980.000	7980.000	13
Półka urządzeniowa, montaż na stałe	1 szt.	7000.620	7000.620	17
Półka urządzeniowa wysuwna	1 szt.	7000.625	7000.625	18
Szyny ślizgowe	2 szt.	7963.410	7963.410	19
Listwy zasilania TE	1 szt.	7000.630	7000.630	22
Rolki transportowe	4 szt.	7000.672	7000.672	11

Szafy sieciowe TE 8000



Rozbudowa systemu strona 11 Power System Modul Kat. 34, strona 409 Monitoring IT strona 26 Klimatyzacja Kat. 34, strona 307

Zalety:

- Brak stelaża ramy
- Optymalna dostępność
- Łatwa instalacja dzięki możliwości rozkładania

Materiał:

- Blacha stalowa

Powierzchnia:

- Ramy montażowe: gruntownie zanurzeniowo
- Części płaskie: lakierowane proszkowo

Kolor:

- RAL 7035

Stopień ochrony IP wg IEC 60 529:

- IP 20

Zakres dostawy:

- Samonośna rama montażowa 482,6 mm (19"), z przodu i tyłu, z regulacją głębokości
- Drzwi blaszane wentylowane (wolna powierzchnia blachy perforowanej > 67%), przednie z uchwytem ozdobnym, zawias 130°, zamek bębnekowy 3524 E
- Drzwi blaszane wentylowane (wolna powierzchnia blachy perforowanej > 67%), tylne z zawiasem 130°, zamek bębnekowy 3524 E

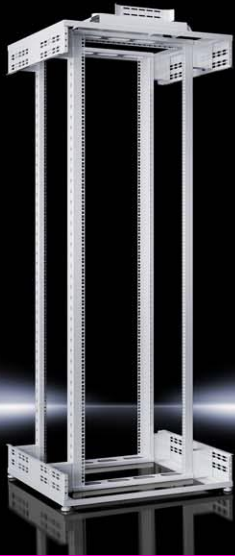
- Rama półkowa z maksymalnym wykretem (do alternatywnego wyposażenia w blachy modułowe)
- Płyta dachowa, z ukrytym wycięciem do wprowadzania kabli i dla opcjonalnego wentylatora
- 4 nóżki poziomujące, M10 (dołączone)
- 4 sworznie dystansujące, 20 mm, do podnoszenia płyty dachowej (w zestawie)
- Uwaga, zakres dostawy zależy od produktu.

Dalsze informacje techniczne: dostępne w internecie

Głębokość 1.000 mm, wentylowana

Jednostki wysokości U	Opak.	24	42	42	Strona
Szerokość mm		600	600	800	
Wysokość mm		1200	2000	2000	
Głębokość mm		1000	1000	1000	
Odstęp między 19" płaszczyznami / wstępnie zmontowany mm		745	745	745	
Maksymalna obciążalność (statyczna) na szafę kg		700	700	700	
Nr kat.	1 szt.	7888.875	7888.882	7888.892	
Zakres dostawy zależnie od produktu					
Ściany boczne, zamykane, włącznie z zamkiem bębnekowym 3524 E	2 szt.	■	–	–	
Zestaw łączenia szeregowego	4 szt.	–	■	■	
Akcesoria					
Elementy narożne Flex-Block, 100 mm	4 szt.	8100.000	8100.000	8100.000	Kat. 34, 511
Oslony Flex-Block, 100 mm, wentylowane	2 szt.	8100.602	8100.602	8100.802	Kat. 34, 511
Oslony Flex-Block, 100 mm, zamknięte		p. strona	p. strona	p. strona	Kat. 34, 511
Zestaw łączenia szeregowego	4 szt.	7888.640	–	–	11
Ściany boczne	2 szt.	–	7888.653	7888.653	11
Zestaw szczotek	2 szt.	7888.610	7888.610	7888.612	11
Kompletny zestaw uzimienia	1 szt.	7000.675	7000.675	7000.675	13
Półka urządzeniowa, montaż na stałe	1 szt.	5501.665	5501.665	5501.665	18
Półka urządzeniowa wysuwna	1 szt.	5501.685	5501.685	5501.685	17
Szyny ślizgowe, do dużego obciążenia	2 szt.	7063.740	7063.740	7063.740	19
Szyny ślizgowe, z regulacją głębokości	2 szt.	5501.480	5501.480	5501.480	19
Szyny wsporcze do kabli, regulowane w głębokości	4 szt.	7858.162	7858.162	7858.162	16

Ramy rozdzielcze



Rozbudowa systemu strona 11 Technika rozbudowy 19" strona 21 TE 8000 strona 6

Zalety:

- Optymalna dostępność ze wszystkich stron podczas montażu oraz instalacji
- Nieograniczony przepływ powietrza dzięki otwartej budowie
- Seryjne korytka kablowe w obszarze dachu dla większych ilości kabli
- Odstęp pomiędzy płaszczyznami mocowania regulowany jest płynnie

Materiał:

- Blacha stalowa

Powierzchnia:

- Lakierowana proszkowo

Kolor:

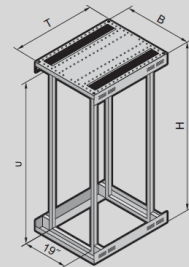
- RAL 7035

Zakres dostawy:

- Samonośna rama montażowa, z płaszczyzną mocowania 482,6 mm (19") z przodu i tyłu
 - Płyta dachowa przygotowana do mocowania organizera kabli Network Cable Organizer
 - Zamontowana otwarta rama podłogowa z dwiema systemowymi szynami chassis do indywidualnej rozbudowy na szerokość
 - 4 nóżki poziomujące, M10 (dołączone)
- Uwaga, zakres dostawy zależy od produktu.

Dalsze informacje techniczne:

Dostępne w internecie



TE 8000 open

Jednostki wysokości U	Opak.	42	42	Strona
Szerokość (B) mm		600	800	
Wysokość (H) mm		2000	2000	
Głębokość (T) mm		1000	1000	
Odstęp między 19" płaszczyznami / wstępnie zmontowany mm		745	745	
Wolna przestrzeń montażowa do płaszczyzny 19", z przodu/z tyłu mm		80 / 130	80 / 130	
Maksymalna obciążalność (statyczna) na szafę kg		700	700	
Nr kat.	1 szt.	7888.940	7888.944	
Zakres dostawy zależnie od produktu				
Płyta dachowa z listwą szczotkową z tyłu		■	–	
Płyta dachowa z listwą szczotkową z boku		–	■	
Akcesoria				
Organizery do kabli	4 szt.	7888.950	7888.950	
Półka urządzeniowa, montaż na stałe	1 szt.	5501.665	5501.665	18
Półka urządzeniowa wysuwna	1 szt.	5501.685	5501.685	17
Szyny ślizgowe, do dużego obciążenia	2 szt.	7063.740	7063.740	19
Szyny ślizgowe, z regulacją głębokości	2 szt.	5501.480	5501.480	19
Szyny wsporcze do kabli, regulowane w głębokości	4 szt.	7858.162	7858.162	16
Szyny wsporcze do kabli	4 szt.	7828.062	7828.062	16
Szyny profilowe C	4 szt.	7828.060	7828.060	16
Korytka kablowe	1 szt.	7000.685	7000.685	18
Kanał kablowy	1 szt.	–	5502.105	20
Żebra kablowe, mocowanie 19"	4 szt.	7111.224	7111.224	20
Wieszak kierunkowy	4 szt.	–	7220.600	20
Panel rozrządowy		p. strona	p. strona	21

Ściany boczne

do TE 8000

Prosty montaż dzięki złączu wtykowemu na dole i zamknięciu na górze. Bolce uziemienia z powierzchnią kontaktową.

Materiał:

- Blacha stalowa

Powierzchnia:

- Pokrywana proszkowo

Kolor:

- RAL 7035

Stopień ochrony IP wg IEC 60 529:

- IP 20

Zakres dostawy:

- Ściany boczne, zamykane, włącznie z zamkiem bębnowym 3524 E

Do szaf o wysokości mm	Do szaf o głębokości mm	Opak.	Nr kat.
2000	800	2 szt.	7888.652
2000	1000	2 szt.	7888.653



Zestaw łączenia szeregowego

do TE/TE

Do bocznego włączenia do szeregu oddzielnej szafy.

Montaż szaf następuje między ramami podłogi i ramami dachu.

Zalety:

- Istnieje możliwość łączenia szeregowego szaf TE 8000 i TE 7000

Materiał:

- Blacha stalowa, lakierowana

Kolor:

- RAL 7035

Zakres dostawy:

- Wraz z materiałem montażowym

Opak.	Nr kat.
4 szt.	7888.640



Rolki transportowe

do TE

Rolki można przykręcić zamiast nóżek poziomujących w narożnikach ramy podłogi. Prześwit do podłoża: 58 mm, gwint mocujący M10 x 20.

Zakres dostawy:

- Wraz z materiałem montażowym

Maksymalna obciążalność (statyczna) na szafę kg	Opak.	Nr kat.
300	4 szt.	7000.672



Zestaw szczotek do wprowadzania kabli w dachu

do TE

Do aktywowania wprowadzania kabli w płycie dachowej.

Zalety:

- Do prostego nałożenia na krawędź wycięcia

Materiał:

- Wspornik z tworzywa sztucznego ze szczotką

Do szerokości szafy mm	Opak.	Nr kat.
600	2 szt.	7888.610
800	2 szt.	7888.612



Aksesoria



System zamykania Ergoform-S

Odryglowany uchwyt odskakuje do przodu i wystarczy go odchylić w celu otwarcia zamka.

Materiał:

- Cynkowy odlew ciśnieniowy

Powierzchnia:

- Pokrywana proszkowo

Wersja standard

Kolor	Opak.	Nr kat.
RAL 7035	1 szt.	2435.000



Aksesoria:

- Wkładki zamka, patrz Kat. 34, strona 570
- Wkładka półcylindryczna, patrz Kat. 34, strona 565



Uchwyt bezpieczeństwa z kodem cyfrowym

z kodem cyfrowym

Elastyczna możliwość dostępu poprzez indywidualny potrójny kod bez klucza lub poprzez funkcję Master-Key dzięki dodatkowej wkładce półcylindrycznej 40 lub 45 mm według DIN 18 252 niezależnie od kodu liczbowego.

Kolor	Wersja	Opak.	Nr kat.
RAL 7035	Uchwyt Ergoform-S	1 szt.	7200.810



Aksesoria:

- Wkładka półcylindryczna, patrz Kat. 34, strona 565
- Adapter uchwytu, patrz Kat. 34, strona 549
- Wkładki zamka, patrz Kat. 34, strona 570



Uchwyty CMC III

Elektromechaniczny system uchwytów do sterowania i monitorowania za pomocą centralnej jednostki sterującej typu CMC III

Maksymalna liczba elementów, CMC III Processing Unit Compact	2
Maksymalna liczba elementów, CMC III Processing Unit	16
Wskazówka	Maks. 5 sztuk przy zasilaniu elektrycznym przez PoE
Typ zamknięcia	Elektromagnetyczny
Wersja	Uchwyt Ergoform-S
Pierwotne napięcie wejściowe	24 V DC
Prąd znamionowy mA	100
Zakres temperatury pracy	+5°C...+40°C
Zakres dostawy zależnie od produktu	Kabel przyłączeniowy (3 m) z wtykiem RJ 12 Kabel połączeniowy (2 m) z wtykami RJ 12 Złącze do przedłużenia z gniazdam RJ12
Opak.	1 szt.
Nr kat.	7320.700



Dodatkowo wymagane:

- Jednostki CMC III Processing Unit, patrz strona 26
- Kabel połączeniowy CMC III CAN-Bus, patrz strona 27

Panele wentylatorowe

do TS IT, TE

Do aktywnej wentylacji. Opcjonalnie możliwość rozbudowy modułu o dodatkowe wentylatory.

Zastosowania:

- Do zastosowania w zintegrowanym wycięciu płyty dachowej.

Kolor:

- RAL 7035

Zakres dostawy:

- Zespół wentylatorowy
- 2 wentylatory
- 1 regulator temperatury
- Rozłączony kabel przyłączeniowy
- Wraz z materiałem montażowym

Wskazówka:

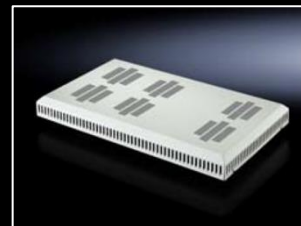
- Podłączenie poprzez puszkę rozdzielającą lub wtyk odpowiedni dla danego kraju.

Szerokość mm	340
Wysokość mm	54
Głębokość mm	550
Liczba wentylatorów	2
Liczba wentylatorów (maks.)	6
Napięcie znamionowe robocze V	230
Zakres temperatury pracy	+5°C...+55°C
Opak.	1 szt.
Nr kat.	5502.020



Akcesoria:

- Wentylatorowy zestaw uzupełniający, patrz strona 13



Wentylatorowy zestaw uzupełniający

Do zastosowania jako pojedynczy wentylator albo do zainstalowania różnych modułów wentylatorowych lub do uzupełnienia modułu wentylatorowego.

Zakres dostawy:

- Wentylator
- Kabel przyłączeniowy (0,61 m)
- Wraz z materiałem montażowym

Szerokość mm	119
Wysokość mm	119
Głębokość mm	38
Liczba wentylatorów (maks.)	-
Wydajność powietrza (swobodna) m³/h	160 / 180
Napięcie znamionowe robocze V, ~, Hz	230, 1~, 50/60
Moc znamionowa W	15 / 14
Zakres temperatury pracy	-10°C...+55°C
Poziom hałasu dB(A)	37 / 37
Opak.	1 szt.
Nr kat.	7980.000



Kompletny zestaw uziemienia

do TE

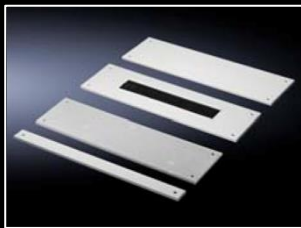
Zgodnie z PN-EN 60 950/VDE 0805, Ø 4 mm². Do systemowego uziemienia wszystkich części obudowy i ram. Linki uziemienia mają już odpowiednio zarobione końcówki i są docięte na odpowiednią długość.

Zakres dostawy:

- 4 linki uziemienia, 300 mm
- 4 linki uziemienia, 350 mm
- Wraz z materiałem montażowym

Opak.	Nr kat.
1 szt.	7000.675





Blachy modułowe

do TE

Za pomocą płyt modułowych można zmieniać budowę podłogi TE.

Materiał:

- Blacha stalowa, ocynkowana

Zakres dostawy:

- Wraz z materiałem montażowym

Wskazówka:

- Aby prawidłowo wybrać płyty modułowe należy uwzględnić:

B1 = szerokość szafy (B) – 150 mm /

T1 = głębokość szafy (T) – 50 mm

Wersja z blachą wyrównującą

Szerokość mm	Głębokość mm	Do szerokości szafy mm	Nr kat.
450	50	600	7526.750
450	150	600	7526.755
650	50	800	7526.790
650	150	800	7526.795

Wersja wentylowana

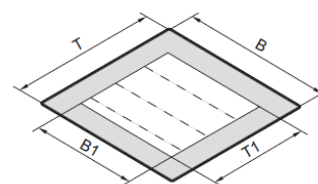
Szerokość mm	Głębokość mm	Do szerokości szafy mm	Nr kat.
450	200	600	7526.829
650	200	800	7526.834

Wersja zamknięta

Szerokość mm	Głębokość mm	Do szerokości szafy mm	Nr kat.
450	200	600	7526.760
450	550	600	7526.770
450	750	600	7526.780
650	200	800	7526.800
650	550	800	7526.785
650	750	800	7526.820

Wersja z listwą szczotkową

Szerokość mm	Głębokość mm	Do szerokości szafy mm	Nr kat.
450	200	600	7526.850
650	200	800	7526.860



Szyna systemowa chassis TS 17 x 73 mm

Do tworzenia elastycznej zabudowy wnętrza względnie do mocowania dalszych komponentów montażowych.

Szyny typu Systemchassis mogą być zawieszane bezpośrednio na ramie montażowej 482,6 mm (19") poprzecznie od strony tylnej lub w głębokości szafy między dwiema płaszczyznami montażowymi. Dodatkowe śrubowanie zabezpiecza jednostkę.

Jeżeli szyna jest mocowana między dwiema ramami montażowymi, jest wymagane, żeby najpierw zamocować ramy montażowe 482,6 mm (19") w odpowiedniej wzajemnej odległości.

Dla ułatwienia nastawy tej wybranej odległości całych płaszczyzn, rama szafy TE 8000 dysponuje stałymi punktami montażowymi z rozstawem otworów 50 mm.

Materiał:

– Blacha stalowa

Powierzchnia:

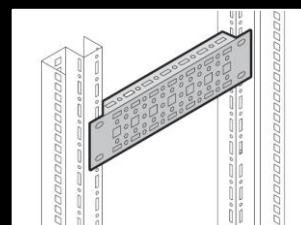
– Ocynkowana

Zakres dostawy:

– 4 szyny systemowe chassis
– Wraz z materiałem montażowym

Wskazówka:

– Przy wyborze odległości płaszczyzn poza stałymi ustalonymi punktami montażowymi zaleca się zastosowanie szyn systemowych chassis z regulowaną głębokością, patrz strona 15



Sposób mocowania	w szerokości szafy	w głębokości szafy					
		445	495 ¹⁾	545	595	645	695
Odstęp między 19" płaszczyznami w mm	–						
Nr kat.	8612.060	8612.140	8612.040	8612.150	8612.050	8612.160	8612.060

¹⁾ Pasujące bezpośrednio do szafy w stanie dostawy

Szyna systemowa chassis TS 17 x 73 mm

regulowane w głębokości

Do tworzenia elastycznej zabudowy wnętrza względnie do mocowania dalszych komponentów montażowych.

System chassis może być zawieszony w głębokości szafy między dwiema ramami montażowymi.

Dodatkowe śrubowanie zabezpiecza jednostkę. Regulacja głębokości szyn umożliwia elastyczne dopasowanie do zadanej odległości mocowania między dwiema ramami montażowymi 482,6 mm (19").

Dodatkowa, środkowa część szyn chassis daje się przesuwac na szynie w głębokości i umożliwia mocowanie na wydłużonym otworze.

Długość mm	Opak.	Nr kat.
530 – 700	2 szt.	7000.678

Materiał:

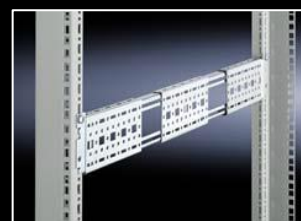
– Blacha stalowa

Powierzchnia:

– Ocynkowana

Zakres dostawy:

– Wraz z materiałem montażowym



Akcesoria



Szyny wsporcze do kabli

Dla zabezpieczenia naciągu prowadzonych kabli. Mogą one być mocowane do kablowych szyn wsporczych przez opaski kablowe lub opaski rzepowe. Szyny wsporcze do kabli mogą zostać zamontowane bezpośrednio na ramie montażowej 482,6 mm (19") poprzecznie od strony tylnej lub w głębokości szafy między dwiema płaszczyznami montażowymi 482,6 mm (19").

Wersja szyny z regulowaną głębokością umożliwia elastyczne dopasowanie jej długości do zadanej odległości mocowania między dwiema ramami montażowymi 482,6 mm (19").

Materiał:

- Blacha stalowa

Zakres dostawy:

- 4 szyny wsporcze do kabli
- Wraz z zestawem montażowym



Akcesoria:

- Opaski kablowe, patrz strona 20
- Opaski rzepowe, patrz strona 20

Sposób mocowania	w szerokości szafy	w głębokości szafy	
Odstęp między 19" płaszczyznami w mm	–	325 – 575 ¹⁾	500 – 895
Nr kat.	7828.062	7858.160	7858.162

¹⁾ Pasujące bezpośrednio do szafy w stanie dostawy

Szyny profilowe C

Do przejścia większych naprężeń kabli, kabli o większych średnicach lub całych wiązek na obejmach kablowych jak również do uporządkowanego ich prowadzenia w szafie. Szyny wsporcze do kabli mogą zostać zamontowane bezpośrednio na ramie montażowej 482,6 mm (19") poprzecznie od strony tylnej lub w głębokości szafy między dwiema płaszczyznami montażowymi. Jeżeli szyna jest mocowana między dwiema ramami montażowymi, jest wymagane, żeby najpierw zamocować ramy montażowe 482,6 mm (19") w odpowiedniej wzajemnej odległości.

Materiał:

- Blacha stalowa

Powierzchnia:

- Ocynkowana

Zakres dostawy:

- 4 szyny profilowe C
- Wraz z materiałem montażowym



Akcesoria:

- Obejmy kabli, patrz strona 20

Prowadzenie okablowania w ramie montażowej 19"

Sposób mocowania	w szerokości szafy	w głębokości szafy		
Odstęp między 19" płaszczyznami w mm	–	445/495 ¹⁾	545/595	645/695
Nr kat.	7828.060	7828.040	7828.050	7828.060

¹⁾ Pasujące bezpośrednio do szafy w stanie dostawy

Prowadzenie okablowania bocznie, poza ramą montażową 19" (tylko dla szaf o szer. 800 mm)

Sposób mocowania	w głębokości szafy		
Odstęp między 19" płaszczyznami w mm	495 ¹⁾	595	695
Nr kat.	4943.000	4944.000	4945.000

¹⁾ Pasujące bezpośrednio do szafy w stanie dostawy

Półka urządzeniowa, montaż na stałe

do TE

Półka urządzeniowa jest mocowana bocznie na przedniej i tylnej 482,6 mm (19") ramie montażowej do TE.

Materiał:

- Blacha stalowa

Kolor:

- RAL 7035

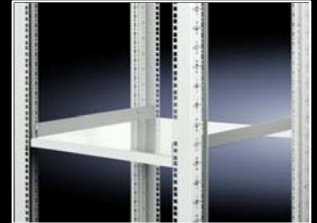
Zakres dostawy:

- Wraz z materiałem montażowym

Wskazówka:

- Kombinacja z szynami teleskopowymi nie jest możliwa

Szerokość mm	511
Wysokość mm	22
Głębokość mm	413
Odległość między płaszczyznami mm	495
Obciążalność (statyczna)	Ciężar powierzchniowy – 30 kg, statyczny
Opak.	szt.
Nr kat.	7000.620



Półka urządzeniowa wysuwana

482,6 mm (19") do TS IT, TE

Do montażu między dwoma płaszczyznami mocowania 19", na szynach profilowych 19" lub na ramie montażowej 19".

Zastosowania:

- Regulacja głębokości do indywidualnego dopasowania odległości 19" płaszczyzn

Zalety:

- Łatwy i szybki montaż przez jedną osobę z przodu szafy
- Automatyczne zablokowanie poz. montażowej półki
- Wysuwana w całości

Materiał:

- Blacha stalowa

Powierzchnia:

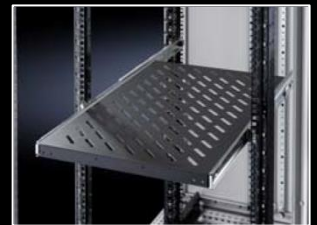
- Półka: lakierowana
- Szyny teleskopowe/zestaw montażowy: ocynkowane

Kolor:

- RAL 9005

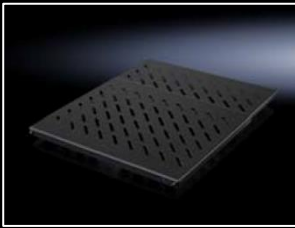
Zakres dostawy:

- Półka urządzeniowa z otworami
- Szyny teleskopowe z zestawem montażowym
- Wraz z materiałem montażowym



Szerokość mm	Głębokość mm	Odległość między płaszczyznami mm	Obciążalność (statyczna)	Wysokość [mm]	Opak.	Nr kat.
419	500	400 – 600	100 kg	1,5	1 szt.	5501.715
419	700	600 – 900	100 kg	1,5	1 szt.	5501.725
419	500	400 – 600	50 kg	1	1 szt.	5501.675
419	700	600 – 900	50 kg	1	1 szt.	5501.685

Akcesoria



Półka urządzeniowa, montaż na stałe do otworów systemowych 482,6 mm (19"), z regulacją głębokości do TS IT, TE

Zastosowania:

- Regulacja głębokości do indywidualnego dopasowania odległości 19" płaszczyzn

Zalety:

- Łatwy i szybki montaż przez jedną osobę

Możliwości montażu:

- Szyny profilowe L 482,6 mm (19") z przodu i z tyłu
- Ramy montażowe 482,6 mm (19") z przodu i tyłu

Materiał:

- Blacha stalowa

Powierzchnia:

- Lakierowana

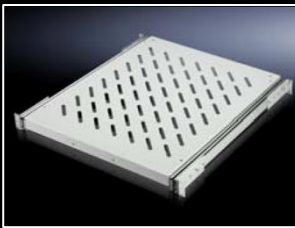
Kolor:

- RAL 9005

Zakres dostawy:

- Wraz z materiałem montażowym

Odległość między płaszczyznami mm	Obciążalność (statyczna)	Wysokość [mm]	Opak.	Nr kat.
400 – 600	100 kg	1	1 szt.	5501.695
600 – 900	100 kg	1	1 szt.	5501.705
400 – 600	50 kg	0,5	1 szt.	5501.655
600 – 900	50 kg	0,5	1 szt.	5501.665



Półki urządzeniowe, kompletny zestaw, wyciągane

Otworowanie systemowe 482,6 mm (19")

Ten kompletny zestaw zawiera wentylowaną półkę urządzeniową, szyny teleskopowe oraz zestaw montażowy do bezpośredniego mocowania. Zestaw montażowy oferuje poza tym mocowanie o zmiennej głębokości 395 – 645 mm z krokami podziałki 25 mm.

Możliwości montażu:

- Szyny profilowe L 482,6 mm (19") z przodu i z tyłu
- Ramy montażowe 482,6 mm (19") z przodu i tyłu

Materiał:

- Półka: Blacha stalowa

Powierzchnia:

- Półka: lakierowana
- Zestaw montażowy/szyny teleskopowe: ocynkowane

Kolor:

- RAL 7035

Zakres dostawy:

- 1 półka urządzeniowa, szyny teleskopowe, zestaw montażowy

Szerokość mm	482,6
Głębokość mm	500
Odległość między płaszczyznami mm	395 – 645
Obciążalność (statyczna)	Obciążenie powierzchniowe 50 kg
Opak.	1 szt.
Nr kat.	7000.625



Korytko kablowe

do TE

Do pionowego wprowadzania kabli z boku przy ramie montażowej 482,6 mm (19") dla TE, niezależnie od ramy obudowy.

Materiał:

- Blacha stalowa

Powierzchnia:

- Ocynkowana

Zakres dostawy:

- Wraz z materiałem montażowym

Szerokość mm	Wysokość mm	Opak.	Nr kat.
100	1700	1 szt.	7000.685

Szyny ślizgowe, z regulacją głębokości do TS IT, TE

Zastosowania:

- Do montażu między przednią i tylną płaszczyzną mocowania
- Do podpory ciężkich modułów
- Do indywidualnego dopasowania odległości 19" płaszczyzn

Zalety:

- Łatwy i szybki montaż przez jedną osobę z przodu szafy
- Wszystkie trzy otwory mocowania w systemie EIA są dostępne do przykręcania komponentów zabudowy 19".
- Alternatywnie, możliwe jest przykręcenie bezpośrednio do otworów systemowych 482,6 mm (19")

Możliwości montażu:

- Szyny profilowe L 482,6 mm (19") z przodu i z tyłu
- Ramy montażowe 482,6 mm (19") z przodu i tyłu

Materiał:

- Blacha stalowa

Powierzchnia:

- Ocynkowana

Zakres dostawy:

- Wraz z materiałem montażowym

Wskazówka:

- Efektywna powierzchnia przylegania na bok 25 mm

Odstęp między 19" płaszczyznami w mm	Obciążalność (statyczna)	Opak.	Nr kat.
400 – 600	80 kg	2 szt.	5501.460
600 – 900	150 kg	2 szt.	5501.480



Szyny ślizgowe, do dużego obciążenia do TS IT, TE

Do szyn profilowych w kształcie litery L lub ram montażowych 482,6 mm (19") i 745 mm odległości płaszczyzn w świetle. Łatwe i szybkie w montażu dzięki zastosowaniu nakładek z możliwością zawieszania.

Materiał:

- Blacha stalowa

Powierzchnia:

- Ocynkowana

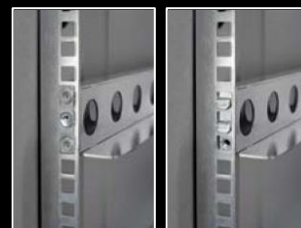
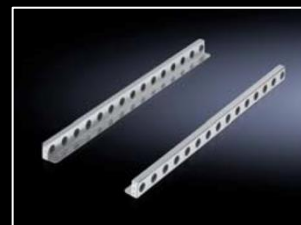
Obciążalność:

- Obciążenie powierzchniowe 100 kg

Zakres dostawy:

- Wraz z materiałem montażowym

Odstęp między 19" płaszczyznami w mm	Powierzchnia stykowa, szerokość mm	Powierzchnia stykowa, głębokość mm	Opak.	Nr kat.
745	50	734	2 szt.	7063.740



Szyny ślizgowe do TS IT, TE

Do montażu między przednią i tylną płaszczyzną mocowania 19". Szyny ślizgowe mogą wesprzeć ciężkie komponenty ciałowe.

Materiał:

- Blacha stalowa

Powierzchnia:

- Ocynkowana

Obciążalność:

- 80 kg, obciążenie statyczne

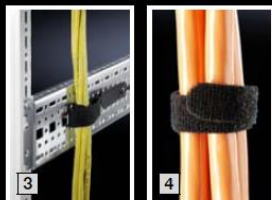
Zakres dostawy:

- Wraz z materiałem montażowym

Odstęp między 19" płaszczyznami w mm	Powierzchnia stykowa, szerokość mm	Powierzchnia stykowa, głębokość mm	Opak.	Nr kat.
395	85	324	2 szt.	7963.310
495	85	424	2 szt.	7963.410
595	85	524	2 szt.	7963.510
695	85	624	2 szt.	7963.610
795	85	724	2 szt.	7963.710



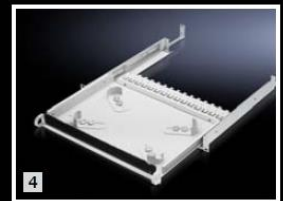
Prowadzenie kabli



		Opak.	Nr kat.	Kat. 34, strona	
1	Obejmy do kabli o średnicy	6 – 14 mm	7077.000	666	
		12 – 18 mm	7078.000		
		18 – 22 mm	7097.000		
		22 – 26 mm	7097.220		
		26 – 30 mm	7097.260		
		30 – 34 mm	7097.300		
		34 – 38 mm	7097.340		
		38 – 42 mm	7098.000		
		42 – 56 mm	7097.100		
	56 – 64 mm	7099.000			
2	Opaski kablowe	100 szt.	2597.000	667	
3	Opaska rzepowa	20 x 130 mm	10 szt.	7072.220	
		20 x 200 mm	10 szt.	7072.230	
		20 x 300 mm	10 szt.	7072.240	
4	Taśma na rzepy	16 x 5000 mm	1 szt.	2203.400	667
5	Kablowy wieszak przelotowy	125 x 85 mm	10 szt.	7111.900	
		125 x 65 mm	10 szt.	7111.000	
		85 x 43 mm	10 szt.	7112.000	
6	Wieszak kierunkowy	330 x 90/70 mm	4 szt.	7220.600	670
7	Żebra kablowe do mocowania w 19" otworach systemowych	4 U	4 szt.	7111.224	
		1 U	10 szt.	7111.214	
8	Żebra kablowe do mocowania całościowego	4 U	4 szt.	7111.222	
		1 U	10 szt.	7111.212	
9	Kanał kablowy, RAL 9005, do szaf o szer. x wys.	800 x 2000 mm	1 szt.	5502.105	673

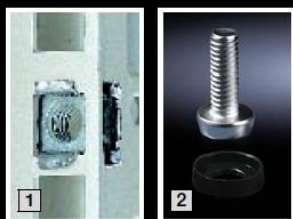
System zabudowy 19"

			Opak.	Nr kat.	Kat. 34, strona
1	Panel zaślepiający, blacha stalowa, RAL 7035	1 U	2 szt.	7151.035	696
		1,5 U		7157.035	
		2 U		7152.035	
		3 U		7153.035	
		6 U		7156.035	
2	Panel zaślepiający, beznarzędziowy montaż, RAL 9005	3 U (3 x 1 U)	3 szt.	7151.305	-
3	Panel prowadzenia kabli, RAL 9005	1 U	1 szt.	5502.255	677
		2 U	1 szt.	5502.265	
4	Szufłada do mocowania przedłużenia kabli	1 U	1 szt.	7063.200	674
5	Panel rozrządowy z wieszakami stalowymi, wieszak 43 x 55 mm, RAL 7035	1 U	1 szt.	7257.200	674
	Panel rozrządowy z wieszakami stalowymi, wieszak 43 x 105 mm, RAL 7035	1 U	1 szt.	7257.035	
	Panel rozrządowy z wieszakami stalowymi, wieszak 85 x 125 mm, RAL 7035	2 U	1 szt.	7257.100	
6	Panel rozrządowy, RAL 7035	2 U	1 szt.	7158.035	675
7	Panel rozrządowy z żebrami kablowymi, RAL 7035	1 U	1 szt.	7257.050	675
8	Panel przelotowy do kabli, RAL 7035	1 U	1 szt.	7149.135	675
9	Panel do prowadzenia kabli, RAL 7035	2 U	1 szt.	7269.135	676
10	Koryto kablowe, RAL 7035	2 U	1 szt.	7269.235	676
11	Kanał rozrządowy do kabli, poziomy, RAL 7035	2 U	1 szt.	7158.100	676
12	Paski samoprzylepne z wymiarami	1 – 56 U	1 szt.	7950.100	686



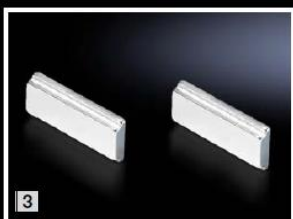
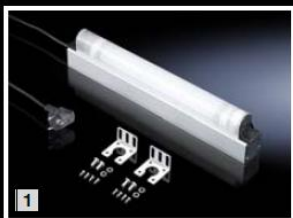
Akcesoria

Materiał montażowy 19"



	Opak.	Nr kat.	Kat. 34, strona
	50 szt.	2094.500	694
1 Nakrętki klatkowe M5, ze stykiem	50 szt.	2092.500	
Nakrętki klatkowe M5, bez styku	50 szt.	2094.200	
Nakrętki klatkowe M6, bez styku	50 szt.	2092.200	
	50 szt.	7094.130	694
2 Śruby z wewnętrznym sześciokątem M5 x 16 mm	50 szt.	7094.140	
Śruby z wewnętrznym sześciokątem M6 x 16 mm	50 szt.		

Oświetlenie systemowe



	Opak.	Nr kat.	Kat. 34, strona
1 Oświetlenie 1 U Świetlówka 8 W, 230 V, 50 Hz, z kablem przyłączeniowym 2,5 m i wtyczką Schuko	1 szt.	7109.200	637
2 Lampa kompaktowa Świetlówka T5 8 W, 230 V, 50 Hz, z kablem przyłączeniowym 3 m (z otwartym końcem)	1 szt.	4140.010	636
3 Zestaw do mocowania magnesu do lampy kompaktowej	2 szt.	4140.000	636
4 Wyłącznik drzwiowy do lampy kompaktowej z przewodem przyłączeniowym 600 mm	1 szt.	4315.710	639
Zestaw montażowy do wyłączników pozycyjnych drzwi w TE 8000	1 szt.	7888.615	–
5 Listwa zasilania, 8-gniazdowa, Schuko	1 szt.	7000.630	423

Więcej lamp systemowych można znaleźć w Katalogu 34, od strony 634

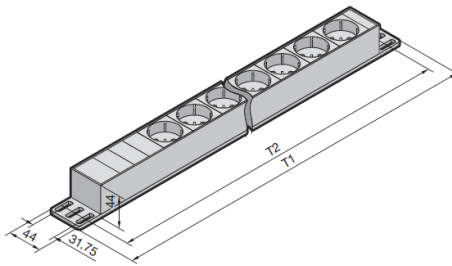
Listwy zasilania

w kanale aluminiowym

Listwy zasilania są dostępne w różnych wariantach długości, z różnymi elementami funkcyjnymi. Szczególny nacisk położono na praktyczność i uniwersalność mocowania: dzięki kątownikowi, który można mocować w czterech pozycjach, użytkownik ma możliwość dowolnego mocowania. W ten sposób np. listwa o dł. 482 mm może być – do wyboru – montowana do szyn profilowych 482,6 mm (19"), do ram montażowych 19", ram obudowy lub w wewnętrznym obszarze rozdzielczy naściennych.

Listwę można umieszczać na wszystkich profilach z siatką wymiarową 25 mm bez konieczności użycia dodatkowych akcesoriów montażowych. Ułatwia to wybór i montaż, a także oszczędza czas. Pomyślano także o prowadzeniu przewodów zasilających – w przypadku montażu na profilu 482,6 mm (19") jest wystarczająco dużo miejsca, aby poprowadzić przewody bez zaginania pomiędzy listwą a szyną profilową.

Poprzez ustawienie puszek gniazd Schuko pod kątem 45°, możliwe jest nieograniczone wykorzystanie wtyków kątowych.



Dane techniczne:

Listwy zasilania Schuko:

- Wtyk typu F (CEE 7/4)
- Napięcie znamionowe robocze: 250 V
- Przewód przyłączeniowy: długość 2 m, H05VV-F3G1,5 bez wtyku, [5] z wtykiem

Listwy zasilania B/F (Belgia, Francja):

- Wtyk typu E (CEE 7/5)
- Napięcie znamionowe robocze: 250 V
- Przewód przyłączeniowy: długość 2 m, H05VV-F3G1,5, z zarobionymi końcówkami

Listwy zasilania urządzeń (IEC 60 320-1/C13):

- Napięcie znamionowe robocze: 250 V
- Wtyk przyłączeniowy wejścia: C14 lub przewód H05VV-F3G1,0, w zależności od wersji

Materiał:

- Profil aluminiowy: anodowany naturalnie
- Oprawa gniazd: Poliwęglan

Zakres dostawy:

- Listwa zasilania
- Dwa kątowniki mocowania
- Wraz z materiałem montażowym

Normy:

- Gniazdo Schuko: DIN 49 440
- Gniazdo do wtyków zalewanych: PN-EN 60 320-2-2
- Ochrona przepięciowa: DIN EN 61 643-11 (VDE 0675 część 6-11)

Homologacje:

- CE
- RoHS

Wskazówka:

- W zależności od wykorzystania, wskazane jest zastosowanie rezerwy prądu obciążeniowego w celu uniknięcia nieprawidłowego zadziałania przez skoki prądu włączeniowego.

Szczegóły techniczne:

Dostępne w internecie



Typ wtyku Schuko

Wersja	Prąd znamionowy A	Przyłącze	Liczba gniazd	Mocowanie			Długość (T1) mm	Wymiar montażowy (T2) mm ¹⁾	Nr kat.
				Rama	Rozdzielacz naścienny, poprzeczny	Plaszczyna 482,6 mm (19")			
1 Bez przełącznika dźwignikowego	16	Kabel	3	–	–	–	262,6	232,5	7240.110
			7	■	■	■	482,6	452,5	7240.210
			12	■	–	–	658,6	628,5	7240.310
2 Z przełącznikiem dźwignikowym	16	Kabel	3	■	■	–	306,6	276,5	7240.120
			7	■	■	■	482,6	452,5	7240.220
3 Ochrona przepięciowa, typ 3 i filtr zakłóceń	16	Kabel	5	■	■	■	482,6	452,5	7240.230
			9	■	–	–	658,6	628,5	7240.330
4 Wyłącznik przeciążeniowy, typ B, 16 A, 2-bieg.	16	Kabel	5	■	■	■	482,6	452,5	7240.240
5 Listwa UPS, przewód przyłączeniowy z wtykiem zalewanym 10 A typ E, z bezpiecznikiem G 10 A	10	C14	7	■	■	■	482,6	452,5	7240.260
6 Wyłącznik FI, 0,03 A, 2-bieg., typ A	16	Kabel	5	■	■	■	482,6	452,5	7240.280
Gniazda B/F, typ E z bolcem uziemiającym (Belgia, Francja)	16	Kabel	7	■	■	■	482,6	452,5	7240.510

¹⁾ Rozstaw mocowania zmienny w przedziale 25 mm, podano wymiar wspornika montażowego środek otworu – środek otworu.

Typ wtyku C13

Wersja	Prąd znamionowy A	Przyłącze	Liczba gniazd	Mocowanie			Długość (T1) mm	Wymiar montażowy (T2) mm ¹⁾	Nr kat.
				Rama	Rozdzielacz naścienny, poprzeczny	Plaszczyna 482,6 mm (19")			
Do wtyków zalewanych	16	Kabel	12	■	■	■	482,6	452,5	7240.200
Do wtyków zalewanych z wejściem dla wtyków zalewanych	10	C14	9	■	■	■	482,6	452,5	7240.201

¹⁾ Rozstaw mocowania zmienny w przedziale 25 mm, podano wymiar wspornika montażowego środek otworu – środek otworu.



Power Distribution Unit

do szafy o szer.: 800 mm

Zalety:

- Dzięki kompaktowym PDU, możliwe jest łatwe wyposażenie każdej szafy IT w profesjonalny rozdział mocy
- W przypadku TS IT Rack montaż jest beznarzędziowy
- Kompaktowa konstrukcja
- Łatwy montaż
- Energooszczędny design, niskie zużycie własne PDU dzięki zastosowaniu przełączników dwustanowych i wyświetlaczy OLED z funkcją oszczędzania energii
- Zintegrowany webserwer do bezpośredniej integracji z siecią, z rozbudowaną administracją użytkowników (z wyjątkiem PDU Basic / Slave PDU)
- Redundantne zasilanie ze wszystkich 3 faz i dodatkowo przez istniejącą sieć PoE (Power-over-Ethernet)
- Liczne funkcje zarządzania i monitorowania
- Wysoka niezawodność i dokładność pomiarów 1%
- CAN-Bus do integracji ze Slave PDUs (z wyjątkiem PDU basic)
- Monitorowanie otoczenia za pomocą maks. 4 czujników CMC III (np. temperatury, wilgotności, dostępu, wandalizmu)

Warianty PDU:

PDU basic

Solidny i kompaktowy, podstawowy rozdział mocy dla środowisk IT

PDU metered

Pomiar energii na fazę, czyli zapotrzebowania mocy całego racka IT

PDU switched

Funkcja pomiaru na fazę oraz osobno załączane gniazdzka wyjściowe

PDU managed

High-end IT-rack, rozdział mocy z funkcjami pomiaru energii i monitorowania dla każdego gniazdzka wyjściowego z osobna

Materiał:

– Aluminiowy profil wytłaczany, czarny

Stopień ochrony IP wg IEC 60 529:

– IP 20

Normy:

- EN 60 950
- EN 61 000-4
- EN 61 000-6
- EN 55 022

Dyrektywa niskonapięciowa:

– 2014/35/EU

Dyrektywa EMC:

– 2014/30/EU



Dodatkowo wymagane:

– Adapter mocowania PDU w TE, 7000.688

Na zdjęciu przedstawiony jest przykład montażu, nie odpowiada on formie dostawy

PDU international, wersja basic

Zasilanie			Wersja wtyku			Wymiary		Nr kat.
Liczba faz	Prąd fazy A	Moc kW	Wejście	Wyjścia C13	Wyjścia C19	Długość PDU mm	Minimalna wysokość szafy mm	
1	16	3,6	CEE	24	4	970	1200	7955.110
1	32	7,2	CEE	24	4	1115	1800	7955.111
3	16	11	CEE	18	3	845	1200	7955.131
3	16	11	CEE	24	6	1145	1800	7955.132
3	32	22	CEE	24	6	1365	1800	7955.133
3	16	11	CEE	42	–	1405	1800	7955.135

PDU international, wersja metered

Zasilanie			Wersja wtyku			Wymiary		Nr kat.
Liczba faz	Prąd fazy A	Moc kW	Wejście	Wyjścia C13	Wyjścia C19	Długość PDU mm	Minimalna wysokość szafy mm	
1	16	3,6	C20	12	–	710	1200	7955.201
1	16	3,6	CEE	24	4	1225	1800	7955.210
1	32	7,2	CEE	24	4	1370	1800	7955.211
3	16	11	CEE	18	3	1100	1200	7955.231
3	16	11	CEE	24	6	1395	1800	7955.232
3	32	22	CEE	24	6	1620	2000	7955.233
3	16	11	CEE	42	–	1665	2000	7955.235

PDU international, wersja switched

Zasilanie			Wersja wtyku			Wymiary		Nr kat.
Liczba faz	Prąd fazy A	Moc kW	Wejście	Wyjścia C13	Wyjścia C19	Długość PDU mm	Minimalna wysokość szafy mm	
1	16	3,6	C20	12	–	775	1200	7955.301
1	16	3,6	CEE	24	4	1360	1800	7955.310
1	32	7,2	CEE	24	4	1400	1800	7955.311
3	16	11	CEE	18	3	1180	1800	7955.331
3	16	11	CEE	24	6	1480	1800	7955.332
3	32	22	CEE	24	6	1685	2000	7955.333

PDU international, wersja managed

Zasilanie			Wersja wtyku			Wymiary		Nr kat.
Liczba faz	Prąd fazy A	Moc kW	Wejście	Wyjścia C13	Wyjścia C19	Długość PDU mm	Minimalna wysokość szafy mm	
1	16	3,6	C20	12	–	775	1200	7955.401
1	16	3,6	CEE	24	4	1360	1800	7955.410
1	32	7,2	CEE	24	4	1400	1800	7955.411
3	16	11	CEE	18	3	1180	1800	7955.431
3	16	11	CEE	24	6	1480	1800	7955.432
3	32	22	CEE	24	6	1685	2000	7955.433

Akcesoria PDU

	Opak.	Nr kat.	Kat. 34, strona
Adapter mocowania PDU w TE	2 szt.	7000.688	
Oslony gniazdka C13 z blokadą	10 szt.	7955.010	
Oslony gniazdka C19 z blokadą	10 szt.	7955.015	
Blokada uniwersalna gniazdka C14/C20	20 szt.	7955.020	
Kabel przyłączeniowy D/C19, 1,8 m	1 szt.	7200.216	457
Kabel przyłączeniowy C19/C20, 1,8 m	1 szt.	7200.217	457

CMC III Processing Unit Compact



CMC III Processing Unit Compact

Computer Multi Control (CMC) jest systemem alarmowym do szaf serwerowych i sieciowych, szaf sterowniczych, kontenerów i pomieszczeń.

- Monitoruje temperaturę, wilgotność powietrza, dostęp, dym, energię i wiele innych parametrów fizycznych otoczenia
- System jest zbudowany modułowo i może być elastycznie dopasowywany do wymagań dotyczących nadzorowania
- Monitoring przez sieć i automatyzacja procesów bezpieczeństwa umożliwiają użytkownikom uzyskanie dużych oszczędności
- Redundantne zasilanie elektryczne oraz Power over Ethernet (PoE)
- Łatwe okablowanie przez system połączeń CAN-Bus (RJ 45)
- Integracja z systemami zarządzania przez OPC UA

Materiał:

- Tworzywo sztuczne

Powierzchnia:

- Przd: gładki
- Obudowa: struktura

Kolor:

- Przd: RAL 9005
- Obudowa: RAL 7035

Stopień ochrony IP wg IEC 60 529:

- IP 30

Zakres dostawy:

- System podstawowy
- Instrukcja szybkiego montażu
- 4 stopki montażowe

Atesty:

- cULus

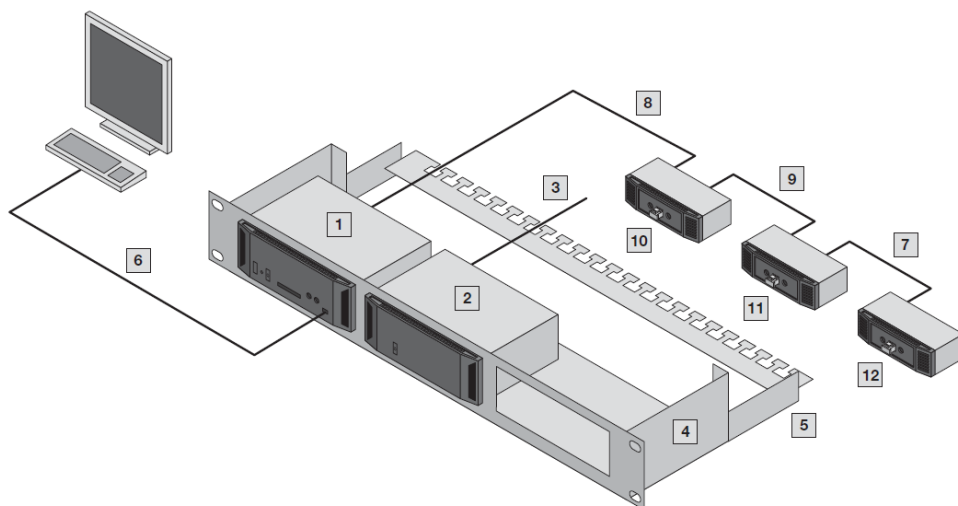
Więcej informacji znajduje się na stronach internetowych Rittal.

Szer. x wys. x gł. mm	138 x 40 (1 U) x 120 + 12 (front)	
Zakres temperatury pracy	0°C...+45°C	
Zakres wilgotności	5 – 95% względnej wilgotności, bez kondensacji	
Czujniki / jednostki przyłączeniowe CAN-Bus	maks. 4	
Maks. łączna długość przewodów dla magistrali CAN-Bus	1 x 50 m	
Nr kat.	7030.010	
Interfejsy	Złącze sieciowe (RJ 45)	Ethernet wg IEEE 802.3 przez 10/100BaseT z PoE
	Złącze USB przednie	Mini USB do konfiguracji systemu
	Z tyłu szeregowo złącze RS232 (RJ 12)	1 x do podłączenia Display Unit, GSM Unit lub ISDN Unit
	CAN-Bus (RJ 45)	1 x dla maks. 4 czujników (liczba ograniczona, patrz Kat. 34, strona 453)
Wejścia i wyjścia	Wejścia cyfrowe (zacisk)	2
	Wyjście przekaźnikowe (zacisk)	Zestyk przełączny maks. 24 V (DC), 1 A
Obsługa/ sygnały	Przycisk	1 x przycisk zatwierdzenia
	Ukryty przycisk Reset	1 x przycisk serwisowy
	Sygnalizator piezoelektryczny	1
	Wskaźnik LED	1 x wielokolorowy OK/Ostrzeżenie/Alarm
	Tyłny wskaźnik LED	1 x dla statusu sieci
Protokoły	Ethernet	TCP/IPv4, TCP/IPv6, SNMPv1, SNMPv2c, SNMPv3, Telnet, SSH, FTP, SFTP, HTTP, HTTPS, NTP, DHCP, DNS, SMTP, Syslog, LDAP, Radius, OPC-UA, Modbus/TCP
Redundantne zasilanie	Wejście 24 V DC (gniazdo)	1 x do podłączenia do zasilacza CMC III
	Wejście 24 V DC (zaciski)	1 x do bezpośredniego podłączenia istniejącego zasilania lub do przyłączenia do zasilacza CMC III
	Power over Ethernet PoE	1 x 15,4 W
Funkcje	Funkcja czasowa	Zegar czasu rzeczywistego z NTP z buforem energii (24 h) bez baterii/akumulatora
	Zarządzanie użytkownikami	LDAP, Radius
	Interfejs obsługi	Zintegrowany WEB serwer
	Podłączenie stanowiska dyspozytorskiego	Zintegrowany serwer OPC-UA i Modbus/TCP
Zintegrowane czujniki	Czujnik temperatury	Czujnik NTC z kablem, dołączony
	Czujnik dostępu	Technika IR w przedniej części obudowy

CMC III Processing Unit Compact

	Nr kat.	
1	7030.010	CMC III Processing Unit Compact (z frontowym czujnikiem dostępu IR, czujnikiem temperatury, 2/1 wejścia/wyjścia)
2	7030.060	Zasilacz 100 – 240 V AC na 24 V DC
3	7200.215	Kabel przyłączeniowy C13/C14
4	7030.070	Zestaw montażowy, 1 U
5	7030.087	Wspornik kablowy
6	7030.080	Kabel USB do programowania
7	7030.090	Kabel połączeniowy CAN-Bus 0,5 m
8	7030.091	Kabel połączeniowy CAN-Bus 1 m
9	7030.093	Kabel połączeniowy CAN-Bus 2 m
10	7030.111	Czujnik temperatury / wilgoci
11	7030.120	Czujnik dostępu do drzwi tylnych
12	7030.130	Czujnik wandalizmu

Schematyczna budowa dla przykładowego zastosowania



Rittal – The System.

Faster – better – everywhere.

- Szafy sterownicze
- Rozdział mocy
- Klimatyzacja
- Infrastruktura IT
- Software & Services

Dane kontaktowe wszystkich spółek Rittal na całym świecie są dostępne pod adresem:



www.rittal.com/contact

XWWW00050PLE1511

ENCLOSURES

POWER DISTRIBUTION

CLIMATE CONTROL

IT INFRASTRUCTURE

SOFTWARE & SERVICES

FRIEDHELM LOH GROUP

