

Rittal – The System.

Faster – better – everywhere.

Расширение системы VX25

ЭМС-шкаф, монтаж системы



Дополнение к
брошюре VX25

VX25.
**SYSTEM
PERFECTION.**

ENCLOSURES

POWER DISTRIBUTION

CLIMATE CONTROL

IT INFRASTRUCTURE

SOFTWARE & SERVICES

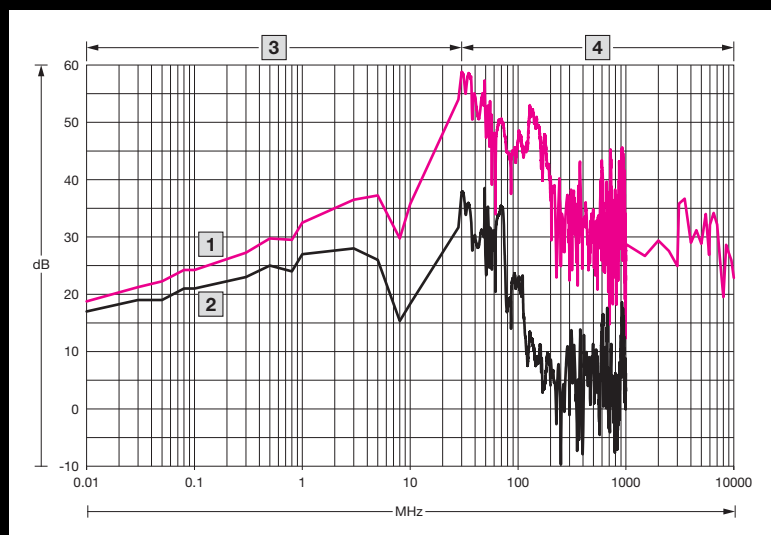


FRIEDHELM LOH GROUP



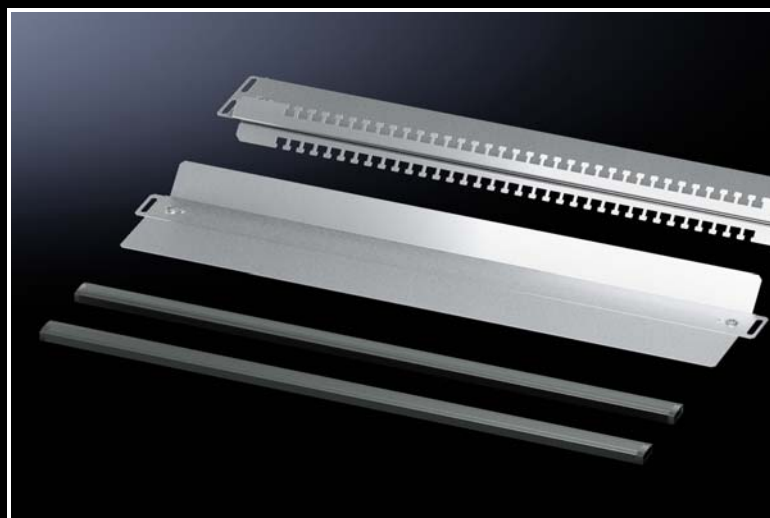
Линейные распределительные шкафы VX25, ЭМС-шкаф

При применении высокочастотной электрической мощности в промышленных процессах, например, использовании высокочастотного сварочного оборудования, возникают особо интенсивные электромагнитные помехи. Экранирования базовых шкафов в данном случае не достаточно. ЭМС-шкафы VX25 для подтверждения экранирующих свойств были испытаны в независимой испытательной лаборатории. В отличие от базовых шкафов VX25, ЭМС-версия изготавливается из листовой стали с цинково-магниевым покрытием, внутренние поверхности и каркас шкафа не окрашены. Внешние стенки корпуса без зазоров электрически соединены друг с другом без зазоров через каркас шкафа с использованием специального проводящего уплотнения.



MHz = частота
dB = ВЧ-демпфирование

- 1 ЭМС-корпус
- 2 Стандартный корпус
- 3 Н-поле
- 4 ЭМ волна



С помощью разнообразных ЭМС-комплектующих критические места корпуса, например, ввод кабеля, оптимально оснащаются для соответствия требованиям по защите.

Линейные распределительные шкафы VX25



Монтаж системы Страница 5

Крупногабаритные шкафы серии VX25 даже в стандартной версии имеют хорошие показатели экранирования в широком диапазоне частот. Для повышенных требований по ЭМС Rittal предлагает шкаф VX25 в исполнении с высокой степенью ВЧ-экранирования.

Материал и поверхность:

- Каркас шкафа: листовая сталь, 1,5 мм, с покрытием магний-цинк
- Крыша: листовая сталь, 1,5 мм, с покрытием магний-цинк, окрашенная снаружи и неокрашенная внутри

- Дверь: листовая сталь, 2 мм, с покрытием магний-цинк, окрашенная снаружи и неокрашенная внутри
- Задняя стенка: листовая сталь, 1,5 мм, с покрытием магний-цинк, окрашенная снаружи и неокрашенная внутри
- Панели основания: листовая сталь, 1,5 мм, оцинкованная
- Монтажная панель: листовая сталь, 3 мм, оцинкованная

Цвет:

- RAL 7035

Степень защиты IP согл. МЭК 60 529:

- IP 55

Степень защиты NEMA:

- NEMA 12

Комплект поставки:

- Каркас шкафа
- Дверь
- Навеска двери правая, меняется на левую
- Задняя стенка
- Потолочная панель
- Панели основания
- Монтажная панель
- Замок: двойная бороздка 3 мм
- 2 монтажных шины 18 x 39 мм

Указание:

- При соединении шкафов в линейку необходимо ЭМС-экранирующее уплотнение

ЭМС-шкаф

Ширина мм	Кол-во	800	800	Брошюра VX25, страница
Высота мм		2000	2000	
Глубина мм		600	800	
Арт. №	1 шт.	8807.010	8807.020	
Вес кг		126,8	137,0	
Комплекующие				
Угловые элементы цоколя с панелями, передними и задними, 100 мм	2 шт.	8620.003	8620.003	85
Панели цоколя, боковые, 100 мм	2 шт.	8620.033	8620.034	86
Угловые элементы цоколя с панелями, передними и задними, 200 мм	2 шт.	8620.023	8620.023	85
Панели цоколя, боковые, 200 мм	2 шт.	8620.043	8620.044	86
ЭМС-боковые стенки	2 шт.	8106.760	8108.760	5 ¹⁾
ЭМС-экранирующее углотнение	3 шт.	8800.695	8800.695	5 ¹⁾
Перегородка	1 шт.	8609.205	8609.206	98
ЭМС-уплотнение для перегородки	1 шт.	4348.500	4348.500	5 ¹⁾
Шина для ЭМС-зажимов	1 шт.	2388.850	2388.850	166
ЭМС-зажим		см. страницу	см. страницу	166
ЭМС-экранирующая шина		см. страницу	см. страницу	167
ЭМС-панели основания	1 шт.	8618.821	8618.821	5 ¹⁾
ЭМС-зажим заземления		см. страницу	см. страницу	167
ЭМС-кабельный ввод		см. страницу	см. страницу	166
Кабельный канал		см. страницу	см. страницу	186
Светильник на светодиодах		см. страницу	см. страницу	163
Провод заземления		см. страницу	см. страницу	169
Полоска заземления		см. страницу	см. страницу	169
Комфортная ручка VX		см. страницу	см. страницу	120

¹⁾ Страница в этой брошюре

ЭМС-панели основания

для VX

Для экранированного кабеля с диаметром макс. 20 мм.

Комбинированный уплотнитель ЭМС/IP обеспечивает низкоомный контакт между экраном кабеля и панелью основания.

Для всех шкафов глубиной 400, 500, 600 и 800 мм, в сочетании со стандартными панелями основания.

Материал:

– Листовая сталь

Поверхность:

– Оцинкованная

Комплект поставки:

- 1 панель основания с Т-образными зубцами,
- 1 сдвижная панель основания
- 2 ЭМС/IP-уплотнения

Ширина мм	Кол-во	Арт. №
600	1 шт.	8618.820
800	1 шт.	8618.821
1000	1 шт.	8618.822 ¹⁾
1200	1 шт.	8618.823 ¹⁾

¹⁾ Только для одной половины шкафа



ЭМС-боковые стенки

для VX

Автоматическое выравнивание потенциалов через элементы крепления, а также высокая ЭМС-защита благодаря специальному ЭМС-уплотнению.

Материал:

– Листовая сталь 1,5 мм

Поверхность:

– С покрытием магний-цинк, снаружи порошковое покрытие

Цвет:

– RAL 7035

Степень защиты IP согл. МЭК 60 529:

– IP 55

Комплект поставки:

– Вкл. крепежный материал

Для шкафов		Кол-во	Арт. №
Высота мм	Глубина мм		
2000	600	2 шт.	8106.760
2000	800	2 шт.	8108.760



ЭМС-экранирующее уплотнение

для VX

Для ЭМС-экранирования в местах соединения в линейку в сочетании с наружным соединителем.

Степень защиты IP согл. МЭК 60 529:

– IP 55, в сочетании с наружным соединителем

Комплект поставки:

– 6 м

Кол-во	Арт. №
1 шт.	8800.695

! Дополнительно необходимо:

- Соединитель, наружный, см. брошюру VX25, страница 106



ЭМС-уплотнение для перегородки

для VX

При соединении в линейку ЭМС-шкафов и использовании оцинкованной перегородки данное уплотнение обеспечивает оптимальное контактирование и экранирование.

Материал:

– Пенополиуретан в электропроводящей оболочке

Комплект поставки:

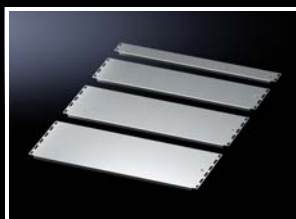
– 6 м

Кол-во	Арт. №
1 шт.	4348.500



Монтаж системы

Цоколь/основание



Заглушка для соединения в линейку

для системы цоколей VX

Для эстетичного закрытия проема между двумя соединенными цоколями. Используется при соединении трех и более цоколей для закрытия проема с задней стороны.

Материал:

– Пластик ABS, без галогенов

Цвет:

– RAL 9005

Указание:

– Стандартно одна заглушка для соединения в линейку уже идет в комплекте поставки угловых элементов цоколя с панелями цоколя, передними и задними.

Кол-во	Арт. №
10 шт.	8620.010
10 шт.	8620.011

Панель основания

для VX

Для индивидуального монтажа пространства основания. Имеется выравнивание потенциалов через крепежные элементы и точки заземления.

Материал:

– Листовая сталь

Поверхность:

– Оцинкованная

Комплект поставки:

– Вкл. крепежный материал

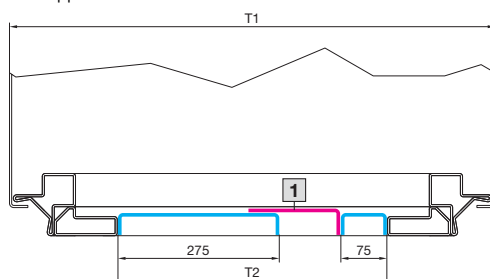
Указание:

– Для полного закрытия проема основания необходима минимум одна сдвижная панель

Пример при глубине шкафа 600 мм

T1 (600 мм) - 148 = T2 (452 мм)

1 Сдвижная панель



+ Комплектующие:

– Сдвижная панель, см. страницу 6

Для ширины шкафа 600 мм

Глубина мм	Кол-во	Арт. №
75	1 шт.	8001.210
175	1 шт.	8001.214
237,5	1 шт.	8001.218
275	1 шт.	8001.222

Для ширины шкафа 800 мм

Глубина мм	Кол-во	Арт. №
75	1 шт.	8001.211
175	1 шт.	8001.215
237,5	1 шт.	8001.219
275	1 шт.	8001.223

Для ширины шкафа 1000 мм

Глубина мм	Кол-во	Арт. №
75	1 шт.	8001.212
175	1 шт.	8001.216
237,5	1 шт.	8001.220
275	1 шт.	8001.224

Для ширины шкафа 1200 мм

Глубина мм	Кол-во	Арт. №
75	1 шт.	8001.213
175	1 шт.	8001.217
237,5	1 шт.	8001.221
275	1 шт.	8001.225



Сдвижная панель

для VX

Для гибкой компенсации в области основания.

Глубина панели основания:

– 65 – 115 мм

Материал:

– Листовая сталь

Поверхность:

– Оцинкованная

Комплект поставки:

– Вкл. крепежный материал

Для ширины шкафа мм	Кол-во	Арт. №
600	1 шт.	8001.239
800	1 шт.	8001.241
1000	1 шт.	8001.242
1200	1 шт.	8001.243

Монтаж системы

Соединение в линейку/монтажная панель

Быстрый соединитель

- Монтируется по периметру в месте соединения в линейку
- Гибкое позиционирование, поэтому избегаются коллизии с компонентами
- Просто ввернуть винты, навесить соединитель, стянуть шкафы и зафиксировать
- Дополнительный монтажный уровень между соединенными шкафами напр. для монтажа кабельных каналов

Материал:

- Листовая сталь

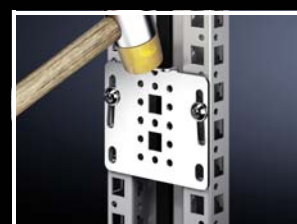
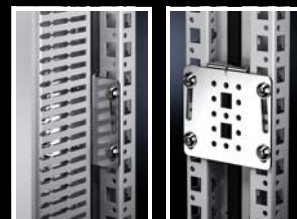
Поверхность:

- Оцинкованная

Комплект поставки:

- Вкл. крепежный материал

Кол-во	Арт. №
6 шт.	8617.506



Уплотнение для соединения в линейку

Может быть индивидуально использован для соединения в линейку во всех имеющихся типоразмеров шкафов. Уплотнение надежно насаживается на ребро профиля и может быть в любое время полностью снято. Возможно последующее использование.

Кол-во	Арт. №
1 шт.	8617.507

Материал:

- EPDM

Комплект поставки:

- 8 м



Держатель секционной монтажной панели

для секционной монтажной панели VX

Секционная монтажная панель может быть смонтирована с помощью держателя со смещением на 20 мм назад за каркас шкафа и крепиться на непосредственно на каркас снаружи. Секционная монтажная панель в случае обслуживания также снимается изнутри.

Материал:

- Листовая сталь

Поверхность:

- Оцинкованная, хромированная

Комплект поставки:

- Вкл. крепежный материал

Кол-во	Арт. №
4 шт.	8617.655



Монтаж системы



Монтаж системы

Секционная панель

Секционная панель

для VX

Для крепления дополнительных компонентов в шкафу. Секционные панели могут особо гибко использоваться и обеспечивают таким образом платформу для различных применений. Крепление производится непосредственно на профиле шкафа. Для индивидуального монтажа в окантовке дополнительно имеется системная перфорация

Материал:

– Листовая сталь 1,5 мм

Поверхность:

– Оцинкованная

Комплект поставки:

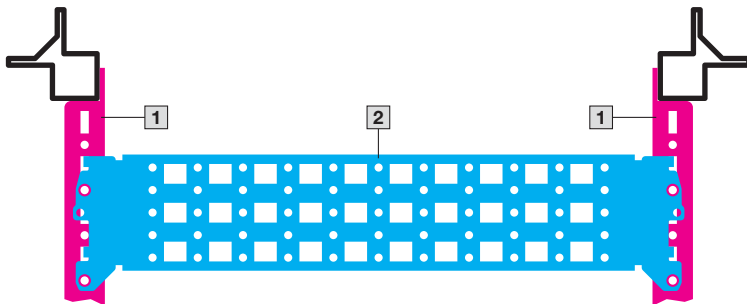
– Вкл. крепежный материал

Размеры мм	Кол-во	Арт. №
500 x 400	1 шт.	8617.660
500 x 600	1 шт.	8617.661
600 x 400	1 шт.	8617.662
600 x 600	1 шт.	8617.663
800 x 400	1 шт.	8617.664
800 x 600	1 шт.	8617.665

Внешний крепежный уровень



Внутренний крепежный уровень



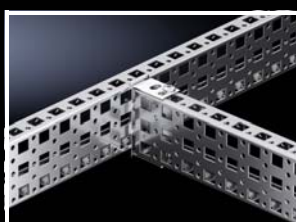
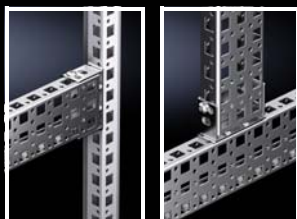
1 Секционная панель

2 Системные шасси 23 x 64 мм



Монтаж системы

Внутренний монтаж



Монтажные шасси 23 x 64 мм без фланцев

Для гибкого и индивидуального внутреннего монтажа на внутреннем монтажном уровне каркаса шкафа. Монтаж вровень с каркасом шкафа. Благодаря дополнительным монтажным креплениям можно использовать при уже установленной монтажной панели, имеется возможность индивидуального укорачивания. Системная перфорация со всех четырех сторон. С перфорацией сверху и снизу для закладных гаек для крепления собственных компонентов метрическими винтами.

Возможности монтажа:

- На внутреннем монтажном уровне на профиле шкафа
- Вертикально или горизонтально между двумя шасси на внутреннем монтажном уровне

Материал:

– Листовая сталь

Поверхность:

– Оцинкованная

Комплект поставки:

- 1 комплект =
 - 2 монтажных шасси 23 x 64 мм
 - 4 монтажных крепления

Для ширины/высоты/глубины шкафа мм	Кол-во	Арт. №
400	2 шт.	8100.740
500	2 шт.	8100.741
600	2 шт.	8100.742
800	2 шт.	8100.743

Направляющая шина VX

с двусторонним креплением для адаптерного профиля 19"

Монтаж между передним и задним адаптерными профилями 19" или адаптерными элементами 19".

Материал:

– Листовая сталь

Поверхность:

– Оцинкованная

Комплект поставки:

– Вкл. крепежный материал

Для глубины шкафа мм	Кол-во	Арт. №
500	10 шт.	8613.151
600	10 шт.	8613.161
800	10 шт.	8613.181

Направляющая шина VX

с односторонним креплением для адаптерного профиля 19"

Монтаж на адаптерный профиль 19".

Материал:

– Листовая сталь

Поверхность:

– Оцинкованная

Комплект поставки:

– Вкл. крепежный материал

Длина мм	Кол-во	Арт. №
270	10 шт.	4531.001

Монтаж системы

Внутренний монтаж

Фиксатор двери VX

Для фиксации открытой двери. Непосредственно монтируется без механической доработки на каркас и дверь шкафа. Компактная конструкция не препятствует монтажу компонентов внутри шкафа и на дверь.

Комплект поставки:

– Вкл. крепежный материал

Кол-во	Арт. №
1 шт.	8618.430



Розетка

- Для монтажа на несущих шинах TS 35/7,5 и TS35/15 согласно EN 60 715
- Винтовые зажимы единые с одной стороны
- Ширина корпуса 45 мм

Технические характеристики:

- Номинальное напряжение: 250 В
- Номинальный ток: 16 А

Материал:

– Полиамид

Цвет:

– Серый

Сертификаты:

– VDE

Исполнение	Кол-во	Арт. №
Schuko/CEE 7/3	2 шт.	2506.120



Краска

Для подкрашивания или восстановления поверхностей с порошковым покрытием и окраской, сушка на воздухе.

	Цвет RAL	Арт. №
Баллон 150 мл	9005	2440.905



Rittal – The System.

Faster – better – everywhere.

- Корпуса
- Электрораспределение
- Контроль микроклимата
- IT-инфраструктура
- ПО и сервис

Здесь Вы можете найти контактную информацию компании Rittal во всем мире.



www.rittal.com/contact

XWWW00190RU1904

ENCLOSURES

POWER DISTRIBUTION

CLIMATE CONTROL

IT INFRASTRUCTURE

SOFTWARE & SERVICES



FRIEDHELM LOH GROUP