

Rittal – The System.

Faster – better – everywhere.

Rozbudowa systemu VX25

Szafa EMC, akcesoria systemowe



Dodatek
do broszury VX25

VX25.
**SYSTEM
PERFECTION.**

ENCLOSURES

POWER DISTRIBUTION

CLIMATE CONTROL

IT INFRASTRUCTURE

SOFTWARE & SERVICES

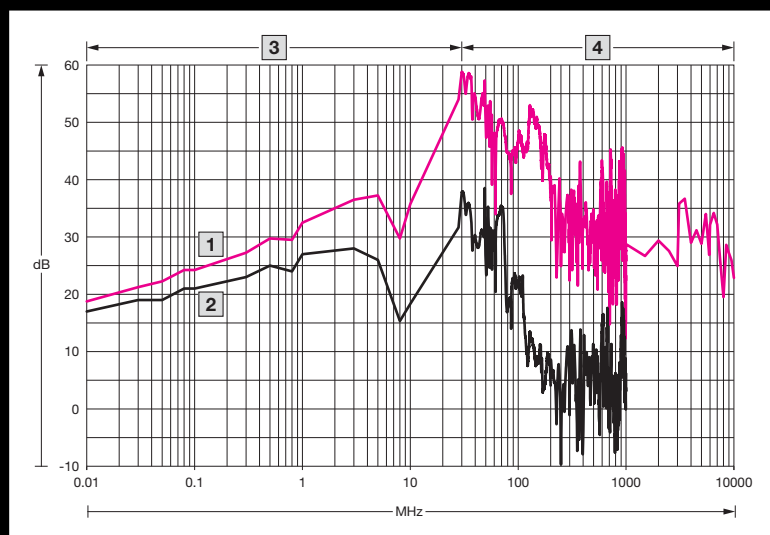


FRIEDHELM LOH GROUP



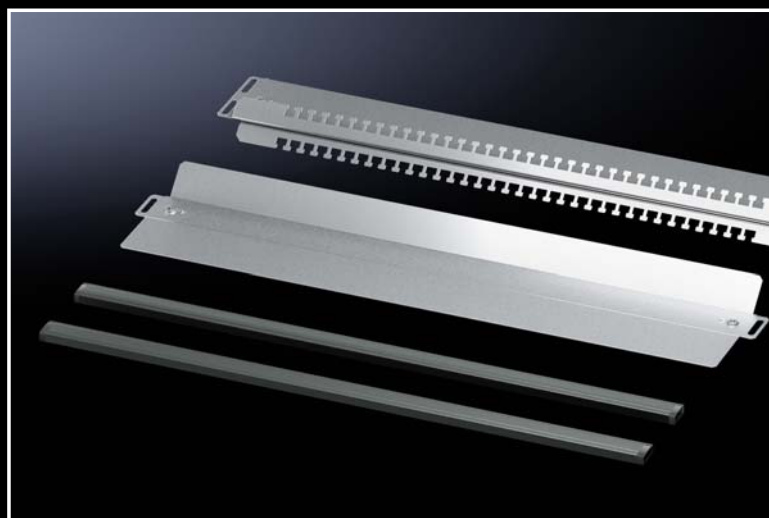
System szaf szeregowych VX25, szafa EMC

Wykorzystanie w procesach przemysłowych mocy elektrycznej o dużych częstotliwościach, jak w przypadku spawania wysokoczęstotliwościowego, może wiązać się z wytwarzaniem szczególnie intensywnych, elektromagnetycznych pól zakłócających. W tym przypadku skuteczność ekranowania szaf bazowych może okazać się niewystarczająca. W celu potwierdzenia właściwości ekranujących szafy VX25 EMC zostały poddane testom w niezależnym laboratorium badawczym. W przeciwieństwie do szaf bazowych VX25 wersja EMC jest produkowana z blachy stalowej z powłoką cynkowo-magnezową, a wewnętrzne powierzchnie i rama szafy nie są lakierowane. Zewnętrzne ściany obudowy zostały połączone przez stelaż szafy w dużym stopniu na wpust, z łatwo przewodzącą elektryczność specjalną uszczelką.



MHz = częstotliwość
dB = tłumienie w.cz.

- 1** Obudowy EMC
- 2** Obudowy standardowe
- 3** Pole H
- 4** Fala EM



Bogata oferta akcesoriów EMC pozwala na objęcie optymalną ochroną także krytycznych obszarów, jak np. wprowadzanie kabli.

System szaf szeregowych VX25



Rozbudowa systemu strona 5

Szafy pełnogabarytowe serii VX25 już w wersji standardowej wykazują się dobrym ekranowaniem w szerokim zakresie częstotliwości. Dla wyższych wymagań EMC Rittal oferuje szafę VX25 w wersji o silnym tłumieniu w.cz.

Materiał i powierzchnia:

- Stelaż szafy: blacha stalowa, 1,5 mm, z powłoką magnezowo-cynkową
- Dach: blacha stalowa, 1,5 mm, z powłoką magnezowo-cynkową, lakierowana z zewnątrz i bez lakieru wewnątrz

- Drzwi: blacha stalowa, 2 mm, z powłoką magnezowo-cynkową, lakierowana z zewnątrz i bez lakieru wewnątrz
- Ściana tylna: blacha stalowa, 1,5 mm, z powłoką magnezowo-cynkową, lakierowana z zewnątrz i bez lakieru wewnątrz
- Płyty podłogowe: blacha stalowa, 1,5 mm, ocynkowana
- Płyta montażowa: blacha stalowa, 3 mm, ocynkowana

Kolor:

- RAL 7035

Stopień ochrony IP wg IEC 60 529:

- IP 55

Klasa ochrony NEMA:

- NEMA 12

Zakres dostawy:

- Stelaż szafy
- Drzwi
- Zawias z prawej strony, możliwość zmiany na lewą stronę
- Ściana tylna
- Płyta dachowa
- Płyty podłogowe
- Płyta montażowa
- Zamknięcie: wkładka dwupiórkowa 3 mm
- 2 szyny montażowe 18 x 39 mm

Wskazówka:

- W przypadku szaf szeregowych potrzebna jest uszczelka ekranująca EMC.

Szafa EMC

Szerokość mm	Opak.	800	800	Broszura VX25, strona
Wysokość mm		2000	2000	
Głębokość mm		600	800	
Nr kat.	1 szt.	8807.010	8807.020	
Masa kg		126,8	137,0	
Akcesoria				
Elementy narożne z osłoną cokołu, przód i tył, 100 mm	2 szt.	8620.003	8620.003	85
Oslony cokołu, boczne, 100 mm	2 szt.	8620.033	8620.034	86
Elementy narożne z osłoną cokołu, przód i tył, 200 mm	2 szt.	8620.023	8620.023	85
Oslony cokołu, boczne, 200 mm	2 szt.	8620.043	8620.044	86
Ściany boczne EMC	2 szt.	8108.760	8108.760	5 ¹⁾
Uszczelka ekranująca EMC	3 szt.	8800.695	8800.695	5 ¹⁾
Ściana działowa	1 szt.	8609.205	8609.206	98
Uszczelka do ściany działowej EMC	1 szt.	4348.500	4348.500	5 ¹⁾
Szyna do wspomnika ekranowego EMC	1 szt.	2388.850	2388.850	166
Wieszak EMC		p. strona	p. strona	166
Szyna ekranowa EMC		p. strona	p. strona	167
Płyty podłogowe EMC	1 szt.	8618.821	8618.821	5 ¹⁾
Obejmy ekranowe EMC		p. strona	p. strona	167
Dławiki kablowe EMC		p. strona	p. strona	166
Kanał kablowy		p. strona	p. strona	186
Lampa systemowa LED		p. strona	p. strona	163
Linka uziemienia		p. strona	p. strona	169
Płaska taśma uziemienia		p. strona	p. strona	169
Uchwyt Komfort VX		p. strona	p. strona	120

¹⁾ Strona w tej broszurze

Płyty podłogowe EMC

do VX

Do kabli ekranowanych o średnicy maks. 20 mm. Zespólna uszczelka EMC/IP zapewnia niskooporowy zestyk między ekranem kabla a podstawką blaszaną.

Do wszystkich szaf o głębokości 400, 500, 600 i 800 mm, w połączeniu z seryjnymi podstawkami blaszanymi.

Materiał:

– Blacha stalowa

Powierzchnia:

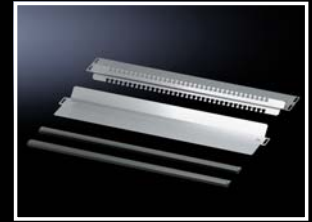
– Ocynkowana

Zakres dostawy:

- 1 płyta podłogowa z wycięciem w kształcie T
- 1 płyta podłogowa przesuwana
- 2 uszczelki EMC/IP

Szerokość mm	Opak.	Nr kat.
600	1 szt.	8618.820
800	1 szt.	8618.821
1000	1 szt.	8618.822¹⁾
1200	1 szt.	8618.823¹⁾

¹⁾ Tylko do połowy szafy



Ściany boczne EMC

do VX

Automatyczne wyrównanie potencjału poprzez elementy mocujące oraz wysoki poziom ochrony uzyskany dzięki specjalnej uszczelce EMC.

Materiał:

– Blacha stalowa, 1,5 mm

Powierzchnia:

– Z powłoką magnezowo-cynkową, pokrywana proszkowo z zewnątrz

Kolor:

– RAL 7035

Stopień ochrony IP wg IEC 60 529:

– IP 55

Zakres dostawy:

– Wraz z zestawem montażowym

Do szaf		Opak.	Nr kat.
Wysokość mm	Głębokość mm		
2000	600	2 szt.	8106.760
2000	800	2 szt.	8108.760



Uszczelka ekranująca EMC

do VX

Do zgodnego z wymogami EMC ekranowania łączenia szeregowego w połączeniu z zewnętrznym łącznikiem do szeregowania.

Stopień ochrony IP wg IEC 60 529:

– IP 55, w połączeniu z zewnętrznym łącznikiem do szeregowania

Zakres dostawy:

– 6 m

Opak.	Nr kat.
1 szt.	8800.695

! Dodatkowo wymagane:

– łącznik do szeregowania, zewnętrzny, patrz broszura VX25, strona 106



Uszczelka do ściany działowej EMC

do VX

W szeregowych systemach szaf sterowniczych i ocynkowanej ścianie działowej uszczelka zapewnia optymalny zestyk oraz ekranowanie.

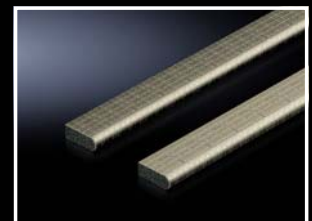
Materiał:

– Pianka PU z płaszczem przewodzącym prąd

Zakres dostawy:

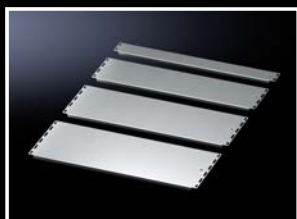
– 6 m

Opak.	Nr kat.
1 szt.	4348.500



Rozbudowa systemu

Cokół/podłoga



Pokrywa szeregowania

do systemu cokołów VX

Do estetycznego zamknięcia przerwy między dwoma cokołami w szeregu. Potrzebna przy łączeniu trzech lub więcej cokołów w celu zamknięcia przerwy z tyłu.

Materiał:

– Tworzywo sztuczne ABS, bezhalogenowe

Kolor:

– RAL 9005

Wskazówka:

– Pokrywa szeregowania standardowo jest już w zestawie elementów narożnych cokołu wraz z przednimi i tylnymi osłonami cokołu

Opak.	Nr kat.
10 szt.	8620.010
10 szt.	8620.011

Płyta podłogowa

do VX

Do indywidualnej rozbudowy przestrzeni podłogowej. Wyrównanie potencjałów następuje poprzez elementy mocujące oraz punkty uziemienia.

Materiał:

– Blacha stalowa

Powierzchnia:

– Ocynkowana

Zakres dostawy:

– Wraz z zestawem montażowym

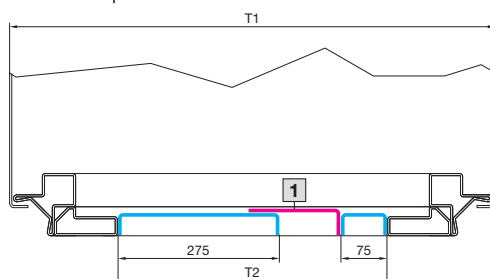
Wskazówka:

– Do całkowitego zamknięcia otworu podłogi potrzeba co najmniej jednej blachy przesuwanej

Przykład dla szafy o głębokości 600 mm

T1 (600 mm) – 148 = T2 (452 mm)

1 Blacha przesuwana



+ Akcesoria:

– Blacha przesuwana, patrz strona 6

Do szafy o szer.: 600 mm

Głębokość mm	Opak.	Nr kat.
75	1 szt.	8001.210
175	1 szt.	8001.214
237,5	1 szt.	8001.218
275	1 szt.	8001.222

Do szafy o szer.: 800 mm

Głębokość mm	Opak.	Nr kat.
75	1 szt.	8001.211
175	1 szt.	8001.215
237,5	1 szt.	8001.219
275	1 szt.	8001.223

Do szafy o szer.: 1000 mm

Głębokość mm	Opak.	Nr kat.
75	1 szt.	8001.212
175	1 szt.	8001.216
237,5	1 szt.	8001.220
275	1 szt.	8001.224

Do szafy o szer.: 1200 mm

Głębokość mm	Opak.	Nr kat.
75	1 szt.	8001.213
175	1 szt.	8001.217
237,5	1 szt.	8001.221
275	1 szt.	8001.225



Blacha przesuwana

do VX

Do zmiennego wyrównywania w części podłogowej.

Głębokość płyty podłogowej:

– 65–115 mm

Materiał:

– Blacha stalowa

Powierzchnia:

– Ocynkowana

Zakres dostawy:

– Wraz z zestawem montażowym

Do szerokości szafy mm	Opak.	Nr kat.
600	1 szt.	8001.239
800	1 szt.	8001.241
1000	1 szt.	8001.242
1200	1 szt.	8001.243

Rozbudowa systemu

Łączenie szeregowe/płyta montażowa

Szybki łącznik szeregowy

- Możliwość montażu na całym obwodzie w miejscu połączenia w szereg
- Możliwość elastycznego ustawienia, co pozwala uniknąć kolizji z zabudową
- Wkręcić śruby, wbić szybki łącznik szeregowy, ściągnąć szafy i zabezpieczyć
- Dodatkowa płaszczyzna montażowa między połączonymi szafami np. do montażu koryt kablowych

Materiał:

- Blacha stalowa

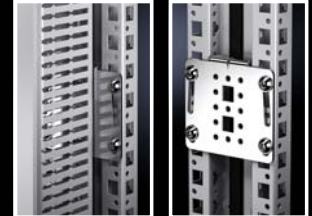
Powierzchnia:

- Ocynkowana

Zakres dostawy:

- Wraz z zestawem montażowym

Opak.	Nr kat.
6 szt.	8617.506



Uszczelka do systemów szeregowych

Może być wykorzystywana indywidualnie do wszystkich istniejących wymiarów szaf szeregowych.

Uszczelkę wtyka się we właściwym miejscu na krawędzi profilu i w każdej chwili można ją bez śladu usunąć.

Można jej bez problemu użyć ponownie.

Opak.	Nr kat.
1 szt.	8617.507

Materiał:

- EPDM

Zakres dostawy:

- 8 m



Uchwyt płyt montażowych

do płyt montażu częściowego VX

Płyta montażu częściowego wraz z uchwytem płyt montażowych może być instalowana w pozycji cofniętej o 20 mm za ramę szafy, a także mocowana od zewnątrz bezpośrednio do ramy.

Podczas serwisowania płytę montażową można wyjąć także od wewnątrz.

Materiał:

- Blacha stalowa

Powierzchnia:

- Ocynkowana, pasywowana

Zakres dostawy:

- Wraz z zestawem montażowym

Opak.	Nr kat.
4 szt.	8617.655



Rozbudowa systemu



Rozbudowa systemu

Płyta montażu częściowego

Płyta montażu częściowego

do VX

Do mocowania dodatkowych komponentów w szafie sterowniczej. Płyty montażu częściowego można bardzo elastycznie używać, stanowią one platformę do najróżniejszych zastosowań.

Mocowanie wykonuje się bezpośrednio do profilu szafy.

Do indywidualnej zabudowy wnętrza można wykorzystać dodatkowe otwory systemowe na krawędziach.

Materiał:

– Blacha stalowa, 1,5 mm

Powierzchnia:

– Ocynkowana

Zakres dostawy:

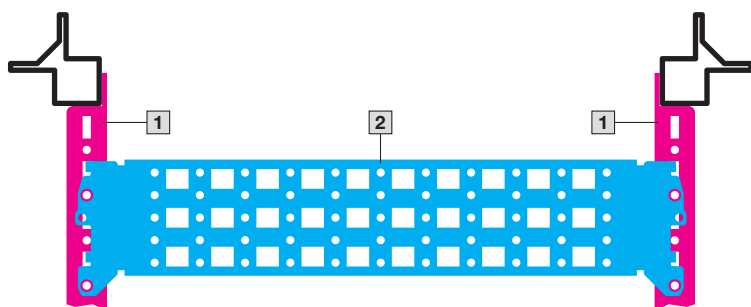
– Wraz z zestawem montażowym

Wymiary mm	Opak.	Nr kat.
500 x 400	1 szt.	8617.660
500 x 600	1 szt.	8617.661
600 x 400	1 szt.	8617.662
600 x 600	1 szt.	8617.663
800 x 400	1 szt.	8617.664
800 x 600	1 szt.	8617.665

Zewnętrzna płaszczyzna mocowania



Wewnętrzna płaszczyzna mocowania



1 Płyta montażu częściowego

2 Szyna systemowa chassis 23 x 64 mm



Rozbudowa systemu

Zabudowa wewnętrzna



Szyna montażowa chassis 23 x 64 mm

Do zmiennej i indywidualnej zabudowy stelażu szafy na wewnętrznej płaszczyźnie montażowej. Montaż równo z ramą szafy. Dzięki dodatkowym uchwytom montażowym istnieje możliwość zastosowania przy zainstalowanej płycie montażowej, a szyna jest przygotowana do skrócenia według indywidualnych potrzeb. Otwory systemowe znajdują się ze wszystkich czterech stron. Na górze i na dole znajdują się otwory do nakrętek kłatkowych do mocowania własnych komponentów śrubami metrycznymi.

Możliwości montażu:

- Na wewnętrznej płaszczyźnie montażowej na profilu szafy
- Pionowo lub poziomo między dwoma szynami chassis na wewnętrznej płycie montażowej

Materiał:

- Blacha stalowa

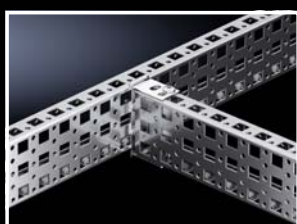
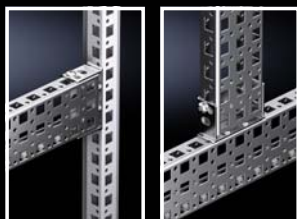
Powierzchnia:

- Ocynkowana

Zakres dostawy:

- 1 opak. =
2 szyny montażowe chasis 23 x 64 mm
4 uchwyty montażowe

Do szaf o szerokości/wysokości/głębokości mm	Opak.	Nr kat.
400	2 szt.	8100.740
500	2 szt.	8100.741
600	2 szt.	8100.742
800	2 szt.	8100.743



Szyna ślizgowa VX

do profilu adapterowego 19" z mocowaniem obustronnym

Montaż między przednim a tylnym profilem adapterowym 19" lub elementem adapterowym 19".

Materiał:

- Blacha stalowa

Powierzchnia:

- Ocynkowana

Zakres dostawy:

- Wraz z zestawem montażowym

Do głębokości szafy mm	Opak.	Nr kat.
500	10 szt.	8613.151
600	10 szt.	8613.161
800	10 szt.	8613.181



Szyna ślizgowa VX

do profilu adapterowego 19" z mocowaniem jednostronnym

Montaż do profilu adapterowego 19".

Materiał:

- Blacha stalowa

Powierzchnia:

- Ocynkowana

Zakres dostawy:

- Wraz z zestawem montażowym

Długość mm	Opak.	Nr kat.
270	10 szt.	4531.001

Rozbudowa systemu

Zabudowa wewnętrzna

Blokada drzwi VX

Do zabezpieczenia otwartych drzwi. Możliwość bezpośredniego montażu bez dodatkowej obróbki mechanicznej na ramie szafy i na drzwiach. Zwarta konstrukcja nie stanowi przeszkody dla komponentów zabudowy w szafie i w drzwiach.

Zakres dostawy:

- Wraz z zestawem montażowym

Opak.	Nr kat.
1 szt.	8618.430



Gniazdo

- Do montażu na szynie nośnej TS 35/7,5 i TS 35/15 według PN-EN 60 715
- Zaciski przykręcane równomiernie z jednej strony
- Szerokość obudowy 45 mm

Dane techniczne:

- Napięcie znamionowe: 250 V
- Prąd znamionowy: 16 A

Materiał:

- Poliamid

Kolor:

- Szary

Atesty:

- VDE

Wersja	Opak.	Nr kat.
Schuko/CEE 7/3	2 szt.	2506.120



Lakier

Do ulepszeń lub prac naprawczych powierzchni pokrywanych proszkowo i lakierowanych na mokro, schnący na powietrzu.

	Kolor RAL	Nr kat.
Spray 150 ml	9005	2440.905



Rittal – The System.

Faster – better – everywhere.

- Szafy sterownicze
- Rozdział mocy
- Klimatyzacja
- Infrastruktura IT
- Software & Services

Tutaj znajdą Państwo dane kontaktowe wszystkich spółek Rittal.



www.rittal.com/contact

XWWW00190PL1904

ENCLOSURES

POWER DISTRIBUTION

CLIMATE CONTROL

IT INFRASTRUCTURE

SOFTWARE & SERVICES



FRIEDHELM LOH GROUP