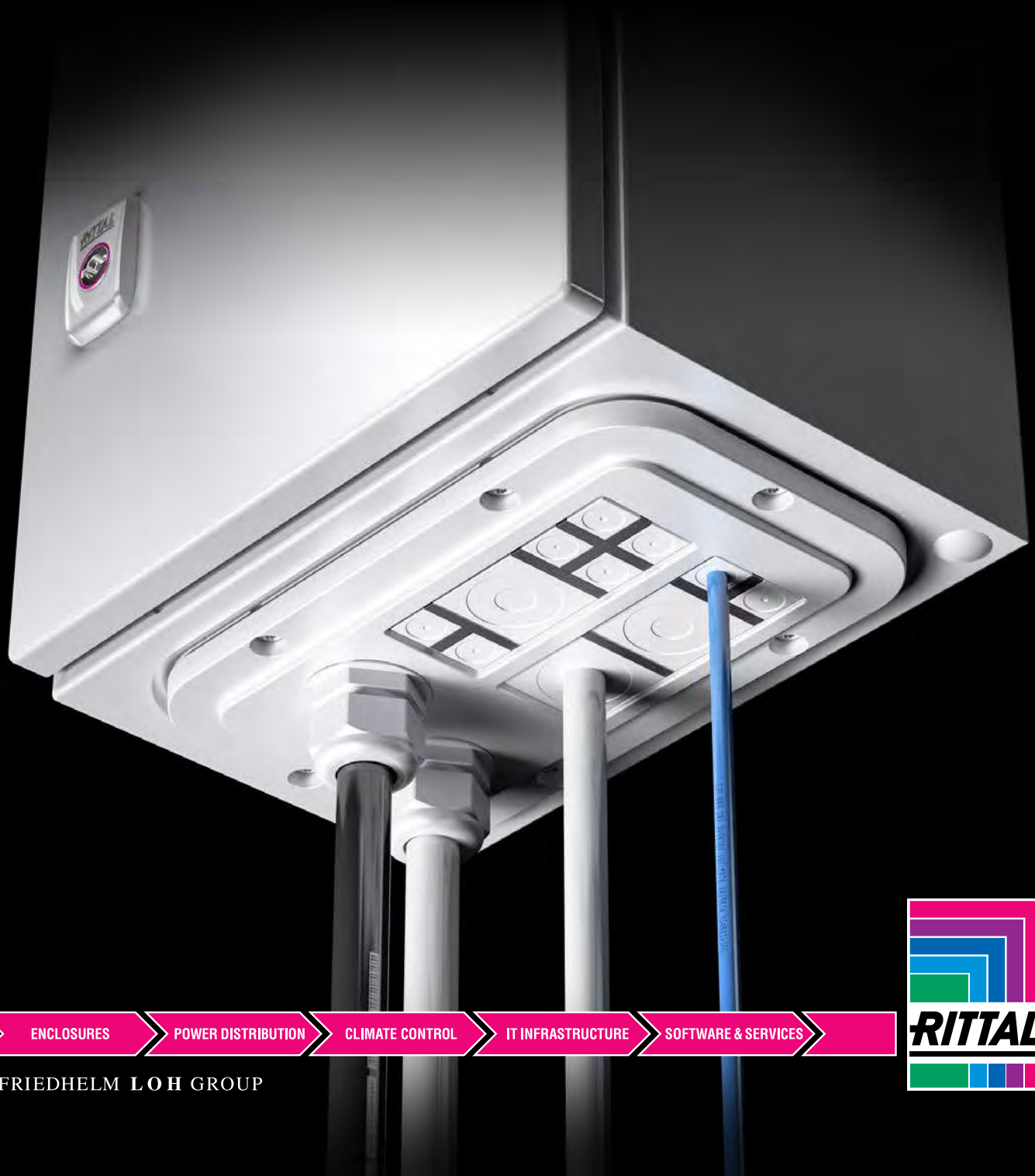


Rittal – The System.

Faster – better – everywhere.

Modułowy system przepustów kablowych

Elastyczny i prosty w montażu system uszczelniający



ENCLOSURES

POWER DISTRIBUTION

CLIMATE CONTROL

IT INFRASTRUCTURE

SOFTWARE & SERVICES

FRIEDHELM LOH GROUP





Więcej możliwości dzięki indywidualnemu i elastycznemu zarządzaniu okablowaniem w płycie kołnierkowej lub na wystarczająco dużych powierzchniach.

Efektywność

Do 24 przetłoczeń pod dławiki kablów od M12 do M50 do wprowadzania wielu kabli przy dużej gęstości upakowania.

Elastyczność

Możliwość wykorzystania na płycie kołnierkowej zarówno dławików kablów, jak i wprowadzania do obudowy kabli konfekcjonowanych, co pozwala zachować elastyczność również w przypadku rozbudowy. Stopień ochrony pozostaje utrzymany na poziomie IP 66.

Komfort montażu

Indywidualne wkładki uszczelniające do kabli o średnicy od 3 do 25 mm zapewniają optymalne uszczelnienie także w przypadku zastosowania kabli konfekcjonowanych.

Uniwersalność

Rama uszczelniająca pozwala na szybkie, łatwe i bezpieczne wprowadzanie kabli na wszystkich wystarczająco dużych powierzchniach lub bezpośrednio w otworach wtyków 24- lub 16-biegunowych.

Bezpieczeństwo

Klamra zamykająca skutecznie uniemożliwia przypadkowe wciśnięcie wkładek uszczelniających do obudowy.

Modułowy system przepustów kablowych

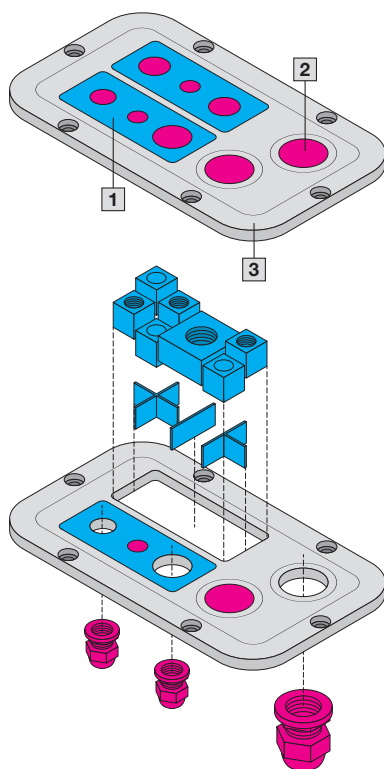


Modułowy system przepustów kablowych

Modułowy system przepustów kablowych pozwala na dużą elastyczność w przeprowadzaniu kabli konfekcjonowanych i niekonfekcjonowanych, z wtyczką lub bez niej. Zależnie od przekroju kabla można dobrać odpowiednie moduły celem zachowania wysokiego stopnia ochrony IP 66 również po wprowadzeniu kabla.

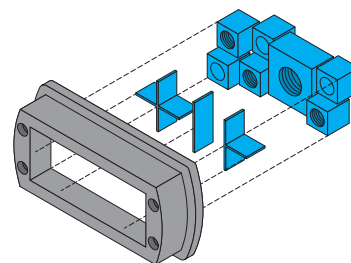
Modułowe przeprowadzanie kabli jako płyta kołnierkowa do AX

- 1 Modułowy system przepustów kablowych
- 2 Dławiki kablowe, patrz strona 7
- 3 Płyty kołnierkowe z tworzywa sztucznego, patrz strona 6



W wersji jako płyta kołnierkowa jest możliwe także wykorzystanie mieszane, ze standardowymi dławikami kablowymi. W ten sposób istnieje również możliwość dodatkowego wprowadzania do obudowy konfekcjonowanych kabli z wtyczkami. W wersji jako płyta kołnierkowa do dyspozycji jest siedem różnych rozmiarów płyt kołnierzowych. System może być zastosowany jako rama uszczelniająca na wszystkich wystarczająco dużych powierzchniach

Modułowe przeprowadzanie kabli jako rama uszczelniająca do AX, KX



Rama uszczelniająca

do modułowego systemu przepustów kablowych

Do uniwersalnego stosowania modułowego systemu przepustów kablowych na wszystkich powierzchniach i ścianach, do przeprowadzania konfekcjonowanych kabli i przewodów z wtyczkami. Możliwość zabudowy na 16- i 24-biegowych otworach wtykowych.

Materiał:
– Tworzywo sztuczne

Kolor:
– Czarny

Stopień ochrony IP wg IEC 60 529:
– IP 66

Zakres dostawy:
– Rama uszczelniająca
– Rama zamykająca

Liczba wkładek uszczelniających małych	Dla wycięcia mm	Nr kat.
10	113,5 x 46 (24-bieg.)	2583.100
8	91 x 46 (16-bieg.)	2583.080

! Dodatkowo wymagane:

- Wkładka do wprowadzania kabli, modułowa, patrz strona 5
- Wkładki uszczelniające do wprowadzania kabli, modułowe, patrz strona 5

Modułowy system przepustów kablowych

Wkładka

do wprowadzania kabli, modułowa

Indywidualne wkładki do podziału otworów w płycie kołnierkowej z tworzywa sztucznego i w modułowej ramie uszczelniającej do wprowadzania kabli.

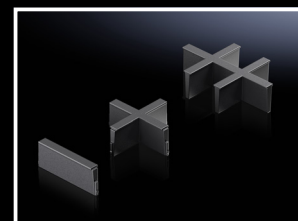
Materiał:

– Tworzywo sztuczne

Kolor:

– Czarny

Wersja	Opak.	Nr kat.
1-krotny	5 szt.	2582.100
2-krotny	5 szt.	2582.200
4-krotny	5 szt.	2582.400
6-krotny	5 szt.	2582.600



Wkładki uszczelniające

do wprowadzania kabli, modułowe

Wkładki uszczelniające w połączeniu z wkładkami dzielącymi tworzą indywidualne możliwości wprowadzania kabli, także kabli konfekcjonowanych.

Materiał:

– Tworzywo sztuczne

Kolor:

– RAL 7035

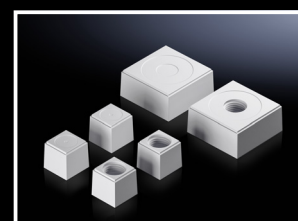


Akcesoria:

– W przypadku zastosowania jako płyta kołnierkowa:
Klamra zamykająca do wkładek uszczelniających, patrz strona 5

Wkładki uszczelniające małe

Dla średnicy kabla	Opak.	Nr kat.
zamknięty	10 szt.	2580.000
3 mm	10 szt.	2580.003
4 mm	10 szt.	2580.004
5 mm	10 szt.	2580.005
6 mm	10 szt.	2580.006
7 mm	10 szt.	2580.007
8 mm	10 szt.	2580.008
9 mm	10 szt.	2580.009
10 mm	10 szt.	2580.010
11 mm	10 szt.	2580.011
12 mm	10 szt.	2580.012
13 mm	10 szt.	2580.013
14 mm	10 szt.	2580.014



Wkładki uszczelniające duże

Dla średnicy kabla	Opak.	Nr kat.
zamknięty	5 szt.	2580.100
15 mm	5 szt.	2580.115
16 mm	5 szt.	2580.116
17 mm	5 szt.	2580.117
18 mm	5 szt.	2580.118
19 mm	5 szt.	2580.119
20 mm	5 szt.	2580.120
21 mm	5 szt.	2580.121
22 mm	5 szt.	2580.122
23 mm	5 szt.	2580.123
24 mm	5 szt.	2580.124
25 mm	5 szt.	2580.125

Klamra zamykająca do wkładek uszczelniających

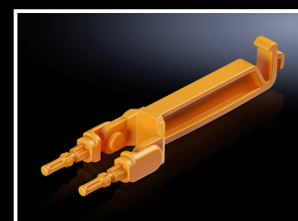
do modułowego systemu przepustów kablowych

Klamry zamykające zapewniają bezpieczne przymocowanie wkładek uszczelniających i zabezpieczają przed przypadkowym wciśnięciem do obudowy.

Materiał:

– Tworzywo sztuczne

Opak.	Nr kat.
10 szt.	2583.120



Modułowy system przepustów kablowych



Płyty kołnierzowe z tworzywa sztucznego

do modułowego systemu przepustów kablowych, z wytłoczeniem metrycznym, do AX

Wystarczy wyłamać tworzywo sztuczne na przetłoczeniach i przeciągnąć kable. Dodatkowe otwory prostokątne i ramy wzmacniające umożliwiają bezpośredni montaż modułowego systemu przepustów kablowych.

Zakres temperatur:

– Od -40°C do +80°C.

Materiał:

– Tworzywo sztuczne zgodne z UL 94-V0

Kolor:

– RAL 7035

Stopień ochrony IP wg IEC 60 529:

– IP 66 przy fachowym montażu

Wskazówka:

– Informacja o stosowanych rozmiarach podana jest na stronie katalogowej każdego produktu

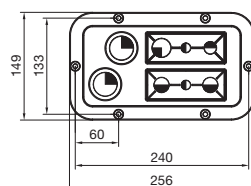


Akcesoria:

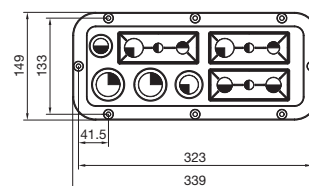
- Modułowy system przepustów kablowych, patrz strona 4
- Dławiki kablowe, patrz strona 7

Nr kat.	2561.200	2562.200	2563.200	2564.200	2565.200	2566.200	2567.200
Opak.	1 szt.	1 szt.	1 szt.	1 szt.	1 szt.	1 szt.	1 szt.
Płyta kołnierzowa	Rozm. 1	Rozm. 2	Rozm. 3	Rozm. 4	Rozm. 5	Rozm. 6	Rozm. 7
Wymiary szer. x gł. mm	256 x 149	339 x 149	447 x 149	534 x 149	301 x 221	401 x 221	436 x 221
	Średnica mm		Liczba wprowadzeń kabli				
	M12	2	3	4	5	4	4
	M16	1	2	3	4	3	4
	M20	2	3	5	6	4	5
	M25	1	3	3	5	3	4
	M32	2	2	1	1	1	1
	M40	–	–	1	1	1	1
	M50	–	–	–	–	–	1
	Otwory prostokątne	2	3	4	6	5	6

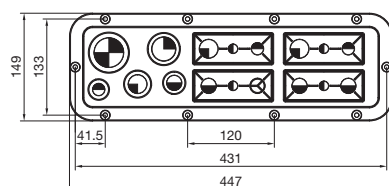
Grupa 1



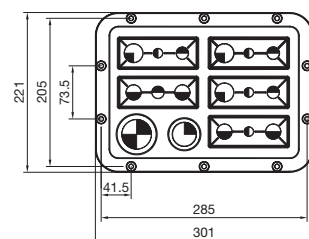
Grupa 2



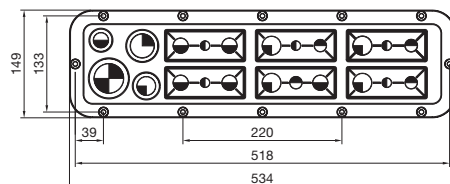
Grupa 3



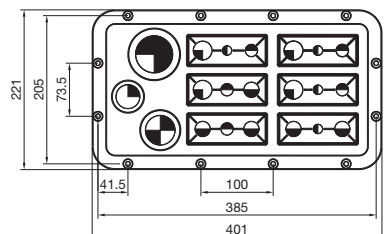
Grupa 5



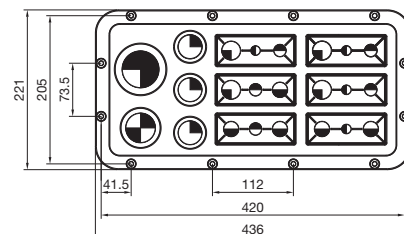
Grupa 4



Grupa 6



Grupa 7



Modułowy system przepustów kablowych

Dławiki kablowe z mosiądzu

Zalety:

- Złącze skręcane i przeciwnakrętka w jednym
- Blachy zaciskowe do równomiernego dokręcenia oraz zabezpieczenia naciągu okablowania

Materiał:

- Mosiądz
- Uszczelka: TPE/NBR

Powierzchnia:

- Niklowana

Stopień ochrony IP wg IEC 60 529:

- IP 68 (1 bar, 30 min)

Homologacje:

- VDE

Rozmiar	Opak.	Nr kat.
M12 x 1,5	15 szt.	2411.801
M16 x 1,5	15 szt.	2411.811
M20 x 1,5	10 szt.	2411.821
M25 x 1,5	10 szt.	2411.831
M32 x 1,5	5 szt.	2411.841
M40 x 1,5	4 szt.	2411.851
M50 x 1,5	2 szt.	2411.861
M63 x 1,5	1 szt.	2411.871



Dławik kablowy z poliamidu

Zalety:

- Złącze skręcane i przeciwnakrętka w jednym
- Blachy zaciskowe do równomiernego dokręcenia oraz zabezpieczenia naciągu okablowania

Materiał:

- Poliamid 6
- Uszczelka: neopren

Kolor:

- RAL 7035

Stopień ochrony IP wg IEC 60 529:

- IP 68 (1 bar, 30 min)

Homologacje:

- VDE

Rozmiar	Opak.	Nr kat.
M12 x 1,5	50 szt.	2411.601
M16 x 1,5	50 szt.	2411.611
M20 x 1,5	50 szt.	2411.621
M25 x 1,5	25 szt.	2411.631
M32 x 1,5	15 szt.	2411.641
M40 x 1,5	5 szt.	2411.651
M50 x 1,5	5 szt.	2411.661
M63 x 1,5	3 szt.	2411.671



Dławik kablowy EMC

Izolację kabla można ściągnąć dowolnie w miejscu zestyku lub usunąć w całości w szafie. Ekranowanie kabla w szafie pozostaje zachowane. Dostarczona nakrętka zabezpieczająca podczas przykręcania wcina się w lakierowaną powierzchnię szafy, dzięki czemu powstaje połączenie przewodzące prąd.

Stopień ochrony IP wg IEC 60 529:

- IP 68

Dławiki kablowe, metryczne

Rozmiar	Średnica kabla mm	Minimalna średnica ekranu ¹⁾ mm	Opak.	Nr kat.
M16	4,5 – 10	3	5 szt.	2843.160
M20	6 – 12	5	5 szt.	2843.200
M25	11 – 17	8	5 szt.	2843.250
M32	15 – 21	10	1 szt.	2843.320
M40	19 – 28	15	1 szt.	2843.400
M50	27 – 38	19	1 szt.	2843.500
M63	34 – 44	30	1 szt.	2843.630

¹⁾ Minimalna średnica ekranu = średnica kabla minus płaszcz kabla



Rittal – The System.

Faster – better – everywhere.

- Szafy sterownicze
- Rozdział mocy
- Klimatyzacja
- Infrastruktura IT
- Software & Services

Tutaj znajdą Państwo dane kontaktowe wszystkich spółek Rittal.



www.rittal.com/contact

XWWW00186PL1904

ENCLOSURES

POWER DISTRIBUTION

CLIMATE CONTROL

IT INFRASTRUCTURE

SOFTWARE & SERVICES



FRIEDHELM LOH GROUP