

Rittal – The System.

Faster – better – everywhere.

VX25 systeemuitbreidingen

Inclusief de nieuwe VX25 EMC-kast



Aanvullingen op de
VX25 brochure

VX25.
**SYSTEM
PERFECTION.**

KASTSYSTEMEN

STROOMVERDELING

KLIMATISERING

IT-INFRASTRUCTUUR

SOFTWARE & SERVICE



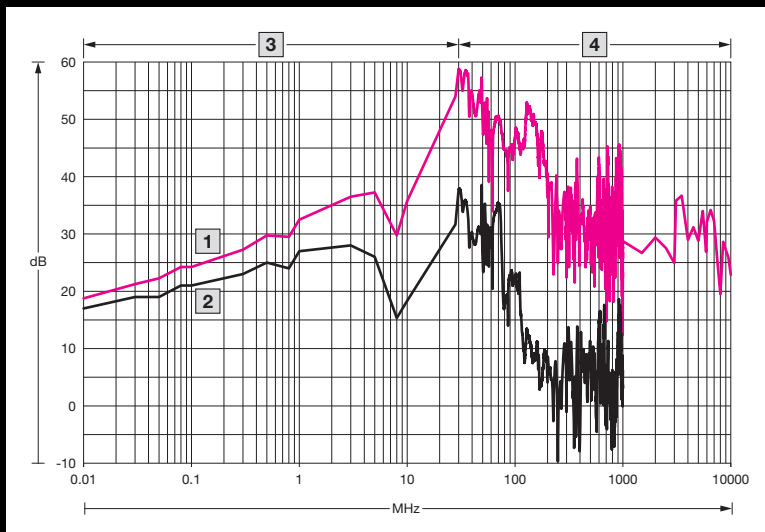
FRIEDHELM LOH GROUP

NIEUW



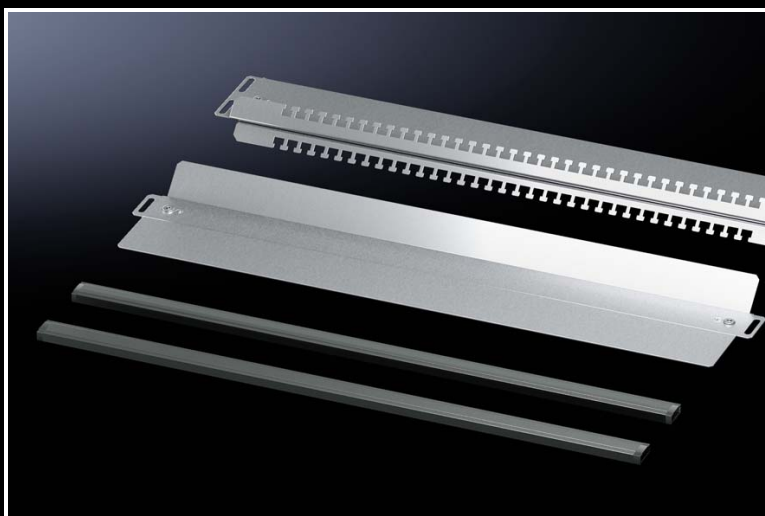
Koppelbare VX25 EMC-kast

Bij het gebruik van hoogfrequente elektrische energie in industriële processen zoals bijvoorbeeld hoogfrequent lassen, kunnen bijzonder intensieve elektromagnetische storingsvelden optreden. Hier is de afschermbende werking van VX25 basiskasten gedeeltelijk onvoldoende. De VX25 EMC-kasten zijn gemeten in een onafhankelijk testlaboratorium om de afschermingseigenschappen te bevestigen. In tegenstelling tot de VX25 basiskasten is de EMC-uitvoering vervaardigd uit zinkmagnesium gecoat plaatstaal, de binnenoppervlakken en het kastframe blijven lakvrij. De deur en de buitenwanden van de behuizing zijn met een speciale geleidende afdichting via het kastframe elektrisch geleidend met elkaar verbonden, grotendeels vrij van sleuven.



MHz = frequentie
dB = HF-demping

- 1** EMC-behuizing
- 2** Standaard behuizing
- 3** H-veld
- 4** EM-golf



Met de omvangrijke EMC-systeemtoebehoren zijn zelfs kritieke gebieden, zoals de kabelinvoer, optimaal in de beschermingsmaatregel opgenomen.

Aanbouwkasten VX25



Systemopbouw pagina 5

De vloerstaande kasten van de VX25-serie hebben zelfs in de standaarduitvoering al een goede afscherming over een breed frequentiebereik. Voor hogere EMC-eisen biedt Rittal de VX25-kast aan in een uitvoering met hoge HF-demping.

Materiaal en oppervlak:

- Kastframe: plaatstaal, 1,5 mm, met zink-magnesium-oppervlak
- Dak: plaatstaal, 1,5 mm, met zink-magnesium-oppervlak, aan de buitenzijde gelakt en aan de binnenzijde lakvrij

- Deur: plaatstaal, 2 mm, met zink-magnesium-oppervlak, aan de buitenzijde gelakt en aan de binnenzijde lakvrij
- Achterwand: plaatstaal, 1,5 mm, met zink-magnesium-oppervlak, aan de buitenzijde gelakt en aan de binnenzijde lakvrij
- Bodemplaten: plaatstaal, 1,5 mm, verzinkt
- Montageplaat: plaatstaal, 3 mm, verzinkt

Kleur:

- RAL 7035

Beschermklasse IP volgens

IEC 60 529:

- IP 55

Beschermklasse NEMA:

- NEMA 12

Levering:

- Kastframe
- Deur
- Draairichting deur rechts, naar links om te wisselen
- Achterwand
- Dakplaat
- Bodemplaten
- Montageplaat
- Sluiting: 3 mm dubbelbaard
- 2 montagerails 18 x 39 mm

Opmerking:

- Bij gekoppelde kasten is een EMC-schermafsluiting nodig

EMC-kast

Breedte mm	LE	800	800	VX25-brochure, pagina
Hoogte mm		2000	2000	
Diepte mm		600	800	
Bestelnr.	1 st.	8807.010	8807.020	
Gewicht kg		126,8	137,0	

Toebehoren				
Sokkelhoekstukken met sokkelplint, voor- en achterzijde, 100 mm	2 st.	8620.003	8620.003	85
Sokkelplinten, zijkant, 100 mm	2 st.	8620.033	8620.034	86
Sokkelhoekstukken met sokkelplint, voor- en achterzijde, 200 mm	2 st.	8620.023	8620.023	85
Sokkelplinten, zijkant, 200 mm	2 st.	8620.043	8620.044	86
EMC-zijwanden	2 st.	8106.760	8108.760	5 ¹⁾
EMC-schermafsluiting koppeling	3 st.	8800.695	8800.695	5 ¹⁾
Scheidingswand	1 st.	8609.205	8609.206	98
EMC-scheidingswandafsluiting	1 st.	4348.500	4348.500	5 ¹⁾
Rail voor EMC-schermbegel	1 st.	2388.850	2388.850	166
EMC-schermbegel		zie pagina	zie pagina	166
EMC-kabelrail		zie pagina	zie pagina	167
EMC-bodemplaten	1 st.	8618.821	8618.821	5 ¹⁾
EMC-aardbeugels		zie pagina	zie pagina	167
EMC-kabelwartels		zie pagina	zie pagina	166
Kabelgoot		zie pagina	zie pagina	186
Systeemverlichting LED		zie pagina	zie pagina	163
Aardlitze		zie pagina	zie pagina	169
Vlakke aardlitzten		zie pagina	zie pagina	169
Comforthandgreep VX		zie pagina	zie pagina	120

¹⁾ Pagina in deze brochure.

EMC-bodemplaat

voor VX

Voor de montage van EMC-afgeschermd kabels met een diameter van max. 20 mm. De gecombineerde EMC/IP-afdichting zorgt voor een laag-ohmige contactering tussen de kabelafscherming en de bodemplaat. Voor alle kasten met een diepte van 400, 500, 600 en 800 mm, in combinatie met de standaard bodemplaat.

Materiaal:

- Plaatstaal

Oppervlak:

- Verzinkt

Levering:

- 1 bodemplaat met gestante hamerkop
- 1 schuifbare bodemplaat
- 2 IP/EMC-afdichtingen

Breedte mm	LE	Bestelnr.
600	1 st.	8618.820
800	1 st.	8618.821
1000	1 st.	8618.822¹⁾
1200	1 st.	8618.823¹⁾

¹⁾ Alleen voor één kasthelft



EMC-zijwanden

voor VX

Automatische potentiaalvereffening via bevestigings-elementen en hogere EMC-bescherming door speciale EMC-afdichting.

Materiaal:

- Plaatstaal, 1,5 mm

Oppervlak:

- Zink-magnesium-oppervlak, buitenzijde poedercoating, binnenzijde lakvrij

Kleur:

- RAL 7035

Beschermklasse IP volgens IEC 60 529:

- IP 55

Levering:

- Incl. bevestigingsmateriaal

Voor kasten		LE	Bestelnr.
Hoogte mm	Diepte mm		
2000	600	2 st.	8106.760
2000	800	2 st.	8108.760



EMC-schermafdichting koppeling

voor VX

Voor EMC-afscherming van de koppelplaats in combinatie met buitenkoppeling.

Beschermklasse IP volgens IEC 60 529:

- IP 55 in combinatie met buitenkoppelingen

Levering:

- 6 m

LE	Bestelnr.
1 st.	8800.695

! Bovendien is noodzakelijk:

- Buitenkoppeling, zie VX25-brochure, pagina 106



EMC-scheidingswand-afdichting

voor VX

Bij gekoppelde EMC-kastssystemen en bij toepassing van een verzinkte scheidingswand zorgt deze afdichting voor een optimale contactering en demping.

Materiaal:

- PU-schuim met elektrisch geleidende mantel

Levering:

- 6 m

LE	Bestelnr.
1 st.	4348.500



Stysteemopbouw

Sokkels/bodems



Koppelafdekking

voor sokkelstelsel VX

Voor een fraai vormgegeven afsluiting van de ruimte tussen twee gekoppelde sokkels. Is nodig bij het koppelen van drie of meer sokkels om de ruimte aan de achterzijde af te sluiten.

Materiaal:

– Kunststof ABS, halogeenvrij

Kleur:

– RAL 9005

Opmerking:

– Standaard is bij de levering van sokkelhoekstukken met sokkelplinten, voor en achter één koppelafdekking inbegrepen.

LE	Bestelnr.
10 st.	8620.010
10 st.	8620.011

Bodemplaat

voor VX

Voor een individuele opbouw van de bodemruimte. Potentiaalvereffening is mogelijk via bevestigings-elementen. Voorzien van aardingspunt.

Materiaal:

– Plaatstaal

Oppervlak:

– Verzinkt

Levering:

– Incl. bevestigingsmateriaal

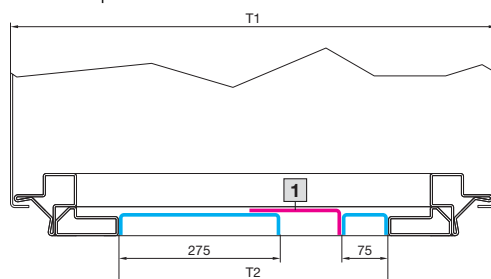
Opmerking:

– Voor het compleet afsluiten van een bodemopening is ten minste één schuifplaat nodig

Voorbeeld voor kastdiepte 600 mm

T1 (600 mm) - 148 = T2 (452 mm)

1 Schuifplaat



+ Toebehoren:

– Schuifplaat, zie pagina 6

Voor kastbreedte 600 mm

Diepte mm	LE	Bestelnr.
75	1 st.	8001.210
175	1 st.	8001.214
237,5	1 st.	8001.218
275	1 st.	8001.222

Voor kastbreedte 800 mm

Diepte mm	LE	Bestelnr.
75	1 st.	8001.211
175	1 st.	8001.215
237,5	1 st.	8001.219
275	1 st.	8001.223

Voor kastbreedte 1000 mm

Diepte mm	LE	Bestelnr.
75	1 st.	8001.212
175	1 st.	8001.216
237,5	1 st.	8001.220
275	1 st.	8001.224

Voor kastbreedte 1200 mm

Diepte mm	LE	Bestelnr.
75	1 st.	8001.213
175	1 st.	8001.217
237,5	1 st.	8001.221
275	1 st.	8001.225



Schuifplaat

voor VX

Voor een variabele compensatie in het bodembereik.

Bodemplaatdiepte:

– 65 – 115 mm, verstelbaar

Materiaal:

– Plaatstaal

Oppervlak:

– Verzinkt

Levering:

– Incl. bevestigingsmateriaal

Voor kastbreedte mm	LE	Bestelnr.
600	1 st.	8001.239
800	1 st.	8001.241
1000	1 st.	8001.242
1200	1 st.	8001.243

Systeempbouw

Koppeling/montageplaat

Snelkoppeling

- Rondom aan de koppelplaat te monteren
- Flexibel te positioneren, daardoor kan conflict met ingebouwde componenten worden vermeden
- Eenvoudig de schroeven indraaien, snelkoppeling intikken, kast samenvoegen en vastzetten
- Extra montageniveau tussen gekoppelde kasten, bijv. voor de montage van kabelkanalen

Materiaal:

- Plaatstaal

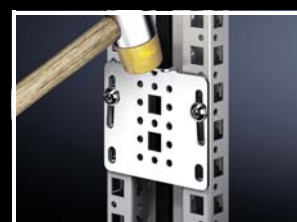
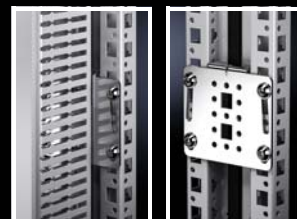
Oppervlak:

- Verzinkt

Levering:

- Incl. bevestigingsmateriaal

LE	Bestelnr.
6 st.	8617.506



Koppelafdichting

Is afzonderlijk bij alle bestaande kastafmetingen voor koppeling te gebruiken. De afdichting is stevig en snel rondom op de profielzijden te bevestigen en kan op elk moment eenvoudig en zonder resten achter te laten worden verwijderd. De afdichting is probleemloos opnieuw te gebruiken.

LE	Bestelnr.
1 st.	8617.507

Materiaal:

- EPDM

Levering:

- 8 m



Deelmontageplaat houder

voor deelmontageplaat VX

De deelmontageplaat is met behulp van de deelmontageplaat houder 20 mm naar achteren, achter het kastframe verplaatst te monteren en vanaf de buitenzijde aan het frame te bevestigen. De deelmontageplaat is tijdens onderhoud ook vanaf de binnenzijde te verwijderen.

Materiaal:

- Plaatstaal

Oppervlak:

- Verzinkt, gechromateerd

Levering:

- Incl. bevestigingsmateriaal

LE	Bestelnr.
4 st.	8617.655



Systemopbouw



Deelmontageplaten voor deelluitbouw

voor VX

Voor de opname van extra componenten in de kast. Deelmontageplaten voor deelluitbouw zijn zeer flexibel toe te passen en bieden daardoor een platform voor de meest uiteenlopende toepassingen. De bevestiging vindt direct aan het kastframe plaats. Ten behoeve van een individuele interieuroopbouw zijn in de omzetting extra systeemboringen aangebracht.

Materiaal:

– Plaatstaal, 1,5 mm

Oppervlak:

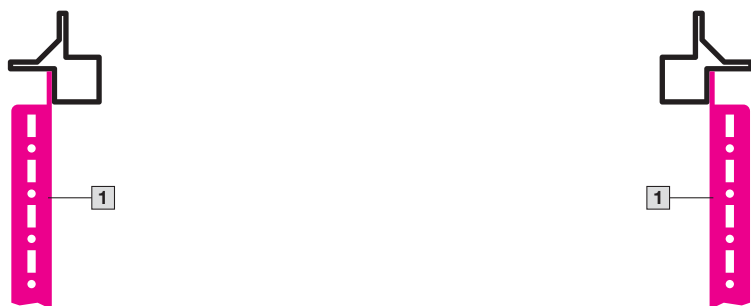
– Verzinkt

Levering:

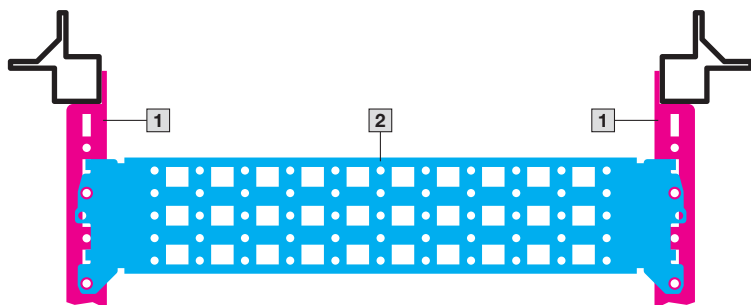
– Incl. bevestigingsmateriaal

Afmetingen mm	LE	Bestelnr.
500 x 400	1 st.	8617.660
500 x 600	1 st.	8617.661
600 x 400	1 st.	8617.662
600 x 600	1 st.	8617.663
800 x 400	1 st.	8617.664
800 x 600	1 st.	8617.665

Buitenste bevestigingsniveau



Binnenste bevestigingsniveau



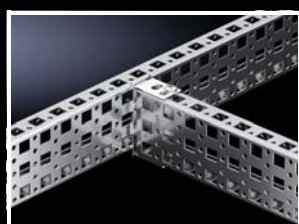
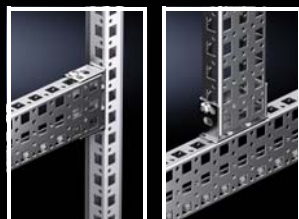
1 Deelmontageplaten voor deelluitbouw

2 Systeemchassis 23 x 64 mm



Systeempbouw

Interieurobouw



Montagechassis 23 x 64 mm

Voor een gevarieerde en individuele interieurobouw van het kastframe op het binnenste montage-niveau. Montage vlak met het kastframe. Dankzij de extra montagebeugels kan hij ook worden gebruikt met een reeds geïnstalleerde montageplaat en is hij voorbereid om individueel op lengte in te korten. Systeemboring aan alle vier de zijden. Aan de boven- en onderzijde met boring voor kooimoer, voor de bevestiging van eigen componenten met metrische schroeven.

Inbouwmogelijkheden:

- Op het binnenste montageniveau, aan het kastprofiel
- Staand of liggend tussen twee chassis op binnenste montageniveau

Materiaal:

- Plaatstaal

Oppervlak:

- Verzinkt

Levering:

- 1 LE =
2 montagechassis 23 x 64 mm
4 montagesteunen

Voor kastbreedte/-hoogte/-diepte mm	LE	Bestelnr.
400	2 st.	8100.740
500	2 st.	8100.741
600	2 st.	8100.742
800	2 st.	8100.743

Glijrail VX

voor adapterprofiel 19" met bevestiging aan beide zijden

Montage tussen het voorste en achterste adapterprofiel 19" resp. adapterstuk 19".

Materiaal:

- Plaatstaal

Oppervlak:

- Verzinkt

Levering:

- Incl. bevestigingsmateriaal

Voor kastdiepte mm	LE	Bestelnr.
500	10 st.	8613.151
600	10 st.	8613.161
800	10 st.	8613.181

Glijrail VX

voor adapterprofiel 19" met bevestiging aan één zijde

Montage aan het adapterprofiel 19".

Materiaal:

- Plaatstaal

Oppervlak:

- Verzinkt

Levering:

- Incl. bevestigingsmateriaal

Lengte mm	LE	Bestelnr.
270	10 st.	4531.001

Systeempbouw

Interieurbouw

Deurarretering VX

Voor het vastzetten van de geopende deur. Direct zonder verdere mechanische bewerking aan het kastframe en de deur te bevestigen. De ruimtebesparende constructie vormt geen belemmering voor de inbouw van componenten in de kast en de deur. Openingshoek N 90° - 110° - 140°.

Levering:

- Incl. bevestigingsmateriaal

LE	Bestelnr.
1 st.	8618.430



Contactdoos

- Voor montage op montagerails TS 35/7,5 en TS 35/15 volgens EN 60 715
- Alle schroefklemmen aan één zijde
- Behuizingsbreedte 45 mm

Technische gegevens:

- Nominale spanning: 250 V
- Nominale stroom: 16 A

Materiaal:

- Polyamide

Kleur:

- Grijs

Toelatingen:

- VDE

Uitvoering	LE	Bestelnr.
Geaard/CEE 7/3	2 st.	2506.120



Lak

Voor het bijwerken resp. voor reparatiewerkzaamheden aan oppervlakken met poedercoating en natlak, luchtdrogend.

	Kleur RAL	Bestelnr.
Spuitbus 150 ml	9005	2440.905



Rittal – The System.

Faster – better – everywhere.

- Kastsystemen
- Stroomverdeling
- Klimatisering
- IT-infrastructuur
- Software & Service

Onze wereldwijde contactgegevens
vindt u op



www.rittal.com/contact

XWWW00190NL1904

ENCLOSURES

POWER DISTRIBUTION

CLIMATE CONTROL

IT INFRASTRUCTURE

SOFTWARE & SERVICES



FRIEDHELM LOH GROUP