

# Rittal – The System.

Faster – better – everywhere.

## ► Monipuoliset kytkentäkaapit lisävarusteineen



KYTKENTÄKAAPIIT

VIRRANJAKELU

ILMASTOINTILAITTEET

IT-INFRASTRUKTUURI

OHJELMISTOT & PALVELUT



# SE8 - Uusi kaappisarja

## Rakenne:

SE8-kaapin runko on lähes identtinen TS8-rungon kanssa ja tämän ansiosta TS8-kaapin laaja lisävarustevalikoima on yhteensopiva SE8:n kanssa. Tämä koskee mm. sokkeleita, lukkomekanismeja, lattialevyjä, asennuskiskoja, kääntökehysiä ja asennuslevyjä.

## Potentiaalintasaus:

SE8-kaapin ovelta, takaseinässä ja lattialevyissä on automaattinen potentiaalintasaus.

## Tukevuus:

SE8-kaapin kiinteät sivuseinät ja kattolevy yhdessä tukevan runkorakenteen kanssa takaavat maksimaalisen kuormitettavuuden.



# Yksittäiskaappi SE 8



**Huom!**  
Saataavissa myös rivitettäviä TS8-sarjan lattiakaappeja.

Yksittäiskaappi perustuu TS8-kaapin runkoon. TS8-lisävarusteita voi käyttää rajoituksetta.

#### Materiaali ja pintakäsittely:

- Kotelo: Teräslevy, 1,5 mm, pohjamaalattu, ulkopinnalla pulverimaalaus
- Ovi: Teräslevy, 2 mm, pohjamaalattu, ulkopinnalla pulverimaalaus
- Takaseinä: Teräslevy, 1,5 mm, pohjamaalattu, ulkopinnalla pulverimaalaus
- Asennuslevy: Teräslevy, 3 mm, sinkitty
- Pohjalevyt: Teräslevy, 1,5 mm, sinkitty

#### Väri:

- RAL 7035

#### Kotelointiluokka IP IEC 60 529:n mukaan:

- IP 55

#### Kotelointiluokka NEMA:

- NEMA 12

#### Toimitus:

- Kotelo päältä ja sivuilta umpinainen
- Ovi/ovet
- Oven saranat yksiovisissa kaapeissa oikealla, vaihdettavissa vasemmalle
- Asennuslevy
- Pohjalevyt
- Takaseinä irrotettavissa ruuveilla
- Lukitus: 3 mm kaksoislehti

#### Hyväksynät:

- UL
- cUL

#### Tekniset yksityiskohdat:

Ks. internet

## Leveys: 600 – 800 mm

Leveys mm	VP	600	800	800	800	800
Korkeus mm		1800	1800	2000	2000	2000
Syvyys mm		400	400	400	500	600
Asennuslevyn leveys mm		499	699	699	699	699
Asennuslevyn korkeus mm		1696	1696	1896	1896	1896
Ovi/ovet		1	1	1	1	1
	Takaseinä, yksiosainen	■	■	■	■	■
Paino		99,0	118,0	131,0	134,0	142,0
<b>Tilausno SE</b>	1 kpl	<b>5830.500</b>	<b>5831.500</b>	<b>5832.500</b>	<b>5833.500</b>	<b>5834.500</b>
<b>Sähköno</b>		<b>3404 384</b>	<b>3404 385</b>	<b>3404 386</b>	<b>3404 387</b>	<b>3404 388</b>

## Leveys: 1000 – 1800 mm

Leveys mm	VP	1000	1200	1600	1200	1200	1200	1800
Korkeus mm		1800	1800	1800	2000	2000	2000	2000
Syvyys mm		400	400	400	400	500	600	500
Asennuslevyn leveys mm		899	1099	1499	1099	1099	1099	1699
Asennuslevyn korkeus mm		1696	1696	1696	1896	1896	1896	1896
Ovi/ovet		2	2	2	2	2	2	2
	Takaseinä yksiosainen	■	■	■	■	■	■	-
	Takaseinä kaksiosainen	-	-	-	-	-	-	■
Paino		145,0	175,0	193,0	195,0	210,0	222,0	273,0
<b>Tilausno SE</b>	1 kpl	<b>5840.500</b>	<b>5841.500</b>	<b>5842.500</b>	<b>5843.500</b>	<b>5844.500</b>	<b>5845.500</b>	<b>5846.500</b>
<b>Sähköno</b>		<b>3404 389</b>	<b>3404 390</b>	<b>3404 391</b>	<b>3404 392</b>	<b>3404 393</b>	<b>3404 394</b>	<b>3404 395</b>

# PC-kaappijärjestelmät



Turvallinen asennustapa kaikille PC-komponenteille näyttöstä PC:hen ja näppäimistöön. Parasta käyttömukavuutta ja modernia muotoilua. Täydellinen suoja kosteutta ja likaa, lämpötilan vaihteluita ja asiatonta käsittelyä vastaan.

#### **Materiaali:**

- Kotelot, ovi, asennuskenttä, tasot: Teräslevy
- Kahvat, koristepeitelevyt: Muovi
- Ovien peitelevyt: Alumiini
- Laiteikkuna: Yksiruutuinen turvalasi

#### **Pintakäsittely:**

- Kotelot ja ovi: pohjamaalattu, ulkopinnalla pulverimaalaus
- Asennuskenttä, taso: pulverimaalaus

#### **Väri:**

- Kotelot, ovi, koristepeitelevyt, tasot: RAL 7035
- Kahvat: värisävy RAL 9006
- Näyttökenttä, oven keskiosa: RAL 7015

#### **Kotelointiluokka IP IEC 60 529:n mukaan:**

- IP 55

#### **Kotelointiluokka NEMA**

- NEMA 12

#### **Toimitus:**

- Kotelot, ovi, takaovi
- Huomioi tuotekohtainen toimitus.

#### **Hyväksynnot:**

- UL
- cUL

## Leveys 600 - 800 mm

Leveys mm	VP	600	800
Korkeus mm		1600	1600
Syvyys mm		636	636
Tuotekohtainen toimitussisältö			
Laiteovi, ylös		■	■
Näppäimistövetolaatikko		■	■
Laitehylly		■	■
Näppäimistötasot		-	-
Pulpettuloke		-	-
Pieni asennuskenttä		-	-
Suuri asennuskenttä		-	-
<b>Tilausno</b>	<b>1 kpl</b>	<b>5366.000</b>	<b>5386.000</b>
<b>Sähköno</b>		<b>3404 472</b>	<b>3404 473</b>
Näppäimistön maks. koko (LxKxS) mm		480 x 70 x 260	480 x 70 x 260

# Järjestelmäkaapit CM



## Materiaali:

- Kotelo: Teräslevy 1,5 mm
- Ovi: Teräslevy 2,0 mm, yhtenäinen PU-vaahdotiiviste
- Asennuslevy: Teräslevy 3,0 mm

## Pintakäsittely:

- Kotelo ja ovi: pohjamaalattu, ulkopinnalla pulverimaalaus
- Asennuslevy: sinkitty

## Väri:

- RAL 7035

## Koteloiluokka IP IEC 60 529:n mukaan:

- IP 55 valittaessa vastaavat pohjalevyt tai peitelevy

## Koteloiluokka NEMA:

- NEMA 12 valittaessa vastaavat pohjalevyt tai peitelevy

## Toimitus:

- Kotelo saranoidulla ovella/ovilla
- 3-pistelukitusjärjestelmä kaksoislehtiavainpesällä
- Asennuslevy
- Avoin pohja yksilöllistä kaapeliläpiviä varten

## Hyväksynät:

- UL
- CSA
- TÜV
- Lloyds Register of Shipping

## Leveys 600-1200 mm

Leveys mm	VP	600	600	600	800	800	1000	1000	1200
Korkeus mm		800	1000	1200	1000	1200	1200	1400	1200
Syvyys mm		400	400	400	400	400	400	400	400
Asennuslevyn leveys mm		540	540	540	740	740	940	940	1140
Asennuslevyn korkeus mm		755	955	1155	955	1155	1155	1355	1155
Paino kg		39,0	49,0	56,0	61,0	71,0	86,0	100	102
Ovi/ovet		1	1	1	1	1	2	2	2
Oven saranat oikealla, vaihdettavissa vasemmalle		■	■	■	■	■	-	-	-
<b>Tilausnro</b>	<b>1 kpl</b>	<b>5110.500</b>	<b>5111.500</b>	<b>5113.500</b>	<b>5115.500</b>	<b>5117.500</b>	<b>5120.500</b>	<b>5122.500</b>	<b>5123.500</b>
<b>Sähköno</b>		<b>3404 457</b>	<b>3404 458</b>	<b>3404 459</b>	<b>3404 460</b>	<b>3404 464</b>	<b>3404 465</b>	<b>3404 466</b>	<b>3404 467</b>

## Pohjalevy

### CM-kaappeihin ja TP-pulpetteihin

Kiinnityselementtien kautta tapahtuva potentiaalintasaus sekä maadoituspisteet ovat valmiina.

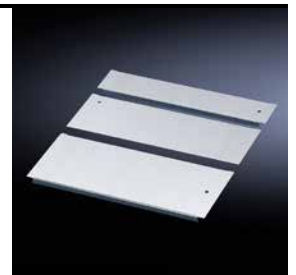
## Materiaali ja pintakäsittely:

- Teräslevy, sinkitty

## Toimitus:

- Sis. kiinnitystarvikkeet

	Syvyys mm	VP	Tarvittava VP	600 mm	800 mm
Yksiosainen					
<b>Pohjalevy</b>	<b>250</b>	<b>1 kpl</b>	<b>1</b>	<b>5001.222</b>	<b>5001.223</b>
<b>Sähköno</b>				<b>3404 474</b>	<b>3404 475</b>
kaksiosainen					
<b>Pohjalevy</b>	<b>150</b>	<b>1 kpl</b>	<b>1</b>	<b>5001.218</b>	<b>5001.219</b>
<b>Sähköno</b>				<b>3404 478</b>	<b>3404 479</b>
<b>Pohjalevy</b>	<b>100</b>	<b>1 kpl</b>	<b>1</b>	<b>5001.214</b>	<b>5001.215</b>
<b>Sähköno</b>				<b>3404 482</b>	<b>3404 483</b>





# Flex-Block



## Flex-Block sokkeli

- Sopii TS8, SE8, CM, TP, PC-kaapeille
- Kasattavissa nopeasti ilman työkaluja
- Toimii myös kuljetusalustana
- Symmetrinen rakenne
- Korkeus 100 mm ja 200 mm
- Sisätila hyödynnettävissä kaapelien vedonpoistolle.

### Materiaali:

Kulmapalat: Muovi, Peitelevyt kulmiin: Muovi, Peitelevyt sivuille: Teräslevy. Väri: RAL 9005

## Flex-Block kulmapalat TS, SE ja PC -kaappeihin

Toimitus sisältää:

- 4 kulmapalaa
- 4 peitelevyä kulmiin
- Asennustarvikkeet kaapin asennusta varten

## Flex-Block peitelevyt sivuille

Toimitus sisältää:

- 2 sivupaneelia.

## Flex-Block kulmapalat

Kulmapalojen korkeus mm	Tilausnro	Sähköno
100	8100.000	3404 454
200	8200.000	3404 455

## Flex-Block peitelevyt

### 100 mm korkea, umpinainen

Kaapin leveydet ja syvyydet (mm), joihin sokkeli sopii	Tilausnro	Sähköno
300	8100.300	3404 436
400	8100.400	3404 437
500	8100.500	3404 438
600	8100.600	3404 439
800	8100.800	3404 440
1000	8100.010	3404 441
1200	8100.120	3404 442
1600	8100.160	3404 443
1800	8100.180	3404 444

### 200 mm korkea, umpinainen

Kaapin leveydet ja syvyydet (mm), joihin sokkeli sopii	Tilausnro	Sähköno
300	8200.300	3404 445
400	8200.400	3404 446
500	8200.500	3404 447
600	8200.600	3404 448
800	8200.800	3404 449
1000	8200.010	3404 450
1200	8200.120	3404 451

### 100 mm korkea, ilmastoitu

Kaapin leveydet ja syvyydet (mm), joihin sokkeli sopii	Tilausnro	Sähköno
600	8100.602	3404 452
800	8100.802	3404 453

# AE-kytkentäkaapit



## Toimitus sisältää:

Kotelo yhdellä ovella. 1 laippalevy kotelon pohjassa, saranointi oikealla, voidaan vaihtaa vasemmalle (poikkeuksena 1032 500 ja 1035 500). Pursotettu ovitiiviste, sinkitty asennuslevy, salpalukko (2 salpalukkoa, kun korkeus on 500 mm tai enemmän).

### Materiaali:

Teräslevy

### Kotelointiluokka:

IP 66 EN 60 529/09.2000 mukaan, täyttää NEMA 4 -vaatimukset.

### Pintakäsittely:

Kotelo ja ovi: pohjamaalattu, pinta pulverimaalattu RAL 7035. Asennuslevy: sinkitty.

Leveys mm	200	200	300	300	300	380	380	380	600	600
Korkeus mm	300	300	300	300	400	300	300	380	380	380
Syvyys mm	120	155	155	210	210	155	210	210	210	350
<b>Tilausno</b>	<b>1032.500</b>	<b>1035.500</b>	<b>1036.500</b>	<b>1033.500</b>	<b>1034.500</b>	<b>1030.500</b>	<b>1031.500</b>	<b>1380.500</b>	<b>1039.500</b>	<b>1339.500</b>
<b>Sähkönro</b>	<b>3404 604</b>	<b>3404 607</b>	<b>3404 504</b>	<b>3404 605</b>	<b>3404 606</b>	<b>3404 503</b>	<b>340 4603</b>	<b>3404 632</b>	<b>3404 609</b>	<b>3404 628</b>

Leveys mm	380	380	400	500	500	500	600	600	600
Korkeus mm	600	600	500	500	500	700	600	600	600
Syvyys mm	210	350	210	210	300	250	210	250	350
<b>Tilausno</b>	<b>1038.500</b>	<b>1338.500</b>	<b>1045.500</b>	<b>1050.500</b>	<b>1350.500</b>	<b>1057.500</b>	<b>1060.500</b>	<b>1054.500</b>	<b>1360.500</b>
<b>Sähkönro</b>	<b>3404 608</b>	<b>3404 627</b>	<b>3404 610</b>	<b>3404 611</b>	<b>3404 629</b>	<b>3404 612</b>	<b>3404 614</b>	<b>3404 506</b>	<b>3404 630</b>

Leveys mm	600	600	400	600	600	760	760	800	800
Korkeus mm	760	760	800	800	1000	760	760	600	1000
Syvyys mm	210	350	300	250	250	210	300	300	300
<b>Tilausno</b>	<b>1076.500</b>	<b>1376.500</b>	<b>1037.500</b>	<b>1058.500</b>	<b>1090.500</b>	<b>1077.500</b>	<b>1073.500</b>	<b>1055.500</b>	<b>1180.500</b>
<b>Sähkönro</b>	<b>3404 616</b>	<b>3404 631</b>	<b>3404 505</b>	<b>3404 613</b>	<b>3404 618</b>	<b>3404 617</b>	<b>3404 615</b>	<b>3404 507</b>	<b>3404 623</b>



## Toimitus sisältää:

Yksiovinen kotelo: 1 laippalevy, kaksiovinen kotelo: 2 laippalevyä kotelon pohjassa, 3-pistelukitusjärjestelmä, valmisteltu Ergoform-S-lukitusjärjestelmää varten, 2 salpalukkoa malleissa 1100 500, 1130 500, 1110 500, pursotettu ovitiiviste, sinkitty asennuslevy.

### Materiaali:

Teräslevy  
Kotelo: 1,5 mm  
Ovi: 2,0 mm  
Asennuslevy: 3,0 mm

### Kotelointiluokka:

IP 55 EN 60 529/09.2000 mukaan, täyttää NEMA 12 -vaatimukset.  
IP 66 EN 60 529/09.2000 mukaan, täyttää NEMA 4 -vaatimukset malleissa AE 1260 500, AE 1280 500.

### Pintakäsittely:

Kotelo ja ovi: pohjamaalattu, pinta pulverimaalattu RAL 7035. Asennuslevy: sinkitty.

Leveys mm	600	800	1000	1000	1000	1000	1000
Korkeus mm	1200	1200	760	760	1000	1200	1400
Syvyys mm	300	300	210	300	300	300	300
Ovi / ovet	1	1	2	2	2	2	2
<b>Tilausno</b>	<b>1260.500</b>	<b>1280.500</b>	<b>1100.500</b>	<b>1130.500</b>	<b>1110.500</b>	<b>1213.500</b>	<b>1114.500</b>
<b>Sähkönro</b>	<b>3404 625</b>	<b>3404 626</b>	<b>3404 619</b>	<b>3404 622</b>	<b>3404 620</b>	<b>3404 624</b>	<b>3404 621</b>

# KL-riviliitinkotelot



## Materiaali:

Kotelo: Teräslevy 1,25 mm, 1,38 mm  
KL 1507 510 - KL 1513 510.  
Kansi: Teräslevy 1,25 mm

## Pintakäsittely:

Kotelo ja ovi: pohjamaalattu,  
pinta pulverimaalattu RAL 7035.

## Toimitus sisältää:

Kotelo, kansi yhtenäisellä pursotetulla tiivisteellä,  
kansiruuvit muovisilla aluslevyillä.

## Kotelointiluokka:

IP 66 EN 60 529/09.2000 mukaan,  
täyttää NEMA 4 -vaatimukset.

Leveys mm	150	200	200	300	300	400	600
Korkeus mm	150	150	200	150	200	200	200
Syvyys mm	80	80	80	80	80	80	80
<b>Tilausno</b>	<b>1514.510</b>	<b>1528.510</b>	<b>1516.510</b>	<b>1515.510</b>	<b>1517.500</b>	<b>1518.510</b>	<b>1519.510</b>
<b>Sähkönro</b>	<b>3404 676</b>	<b>3404 684</b>	<b>3404 678</b>	<b>3404 677</b>	<b>3404 679</b>	<b>3404 680</b>	<b>3404 681</b>

Leveys mm	150	200	200	300	300	300	400	400	400	400
Korkeus mm	150	150	200	150	200	300	150	200	300	400
Syvyys mm	120	120	120	120	120	120	120	120	120	120
<b>Tilausno</b>	<b>1500.510</b>	<b>1529.510</b>	<b>1502.510</b>	<b>1501.510</b>	<b>1503.510</b>	<b>1507.510</b>	<b>1589.510</b>	<b>1504.510</b>	<b>1508.510</b>	<b>1511.510</b>
<b>Sähkönro</b>	<b>3404 662</b>	<b>3404 685</b>	<b>3404 664</b>	<b>3404 663</b>	<b>3404 665</b>	<b>3404 669</b>	<b>3404 515</b>	<b>3404 666</b>	<b>3404 670</b>	<b>3404 673</b>

Leveys mm	500	500	600	600	600	800	800
Korkeus mm	200	300	200	300	400	200	400
Syvyys mm	120	120	120	120	120	120	120
<b>Tilausno</b>	<b>1505.510</b>	<b>1509.510</b>	<b>1506.510</b>	<b>1510.510</b>	<b>1512.510</b>	<b>1527.510</b>	<b>1513.510</b>
<b>Sähkönro</b>	<b>3404 667</b>	<b>3404 671</b>	<b>3404 668</b>	<b>3404 672</b>	<b>3404 674</b>	<b>3404 683</b>	<b>3404 675</b>



# KL-riviliitinkotelot



## Materiaali:

Kotelo: Teräslevy 1,38 mm  
1,25 mm KL 1530 510 - KL 1534 510 ja  
KL 1542 510.  
Kansi: Teräslevy 1,25

## Kotelointiluokka:

IP 55 EN 60 529/09.2000 mukaan, täyttää  
NEMA 12 -vaatimukset.

## Pintakäsittely:

Kotelo ja kansi: pohjamaalattu,  
pinta pulverimaalattu RAL 7035.

## Toimitus sisältää:

Kotelossa laipan aukotukset sekä laippalevyt  
(teräslevyä) tiivisteillä ja kiinnitystarvikkeilla,  
kansi pursotetulla tiivisteellä ja kannen ruuvit  
muovisilla aluslevyillä.

Leveys mm	300	300	300	400	400	400
Korkeus mm	150	200	300	200	300	400
Syvyys mm	120	120	120	120	120	120
<b>Tilausnro</b>	<b>1530.510</b>	<b>1531.510</b>	<b>1535.510</b>	<b>1532.510</b>	<b>1536.510</b>	<b>1539.510</b>
<b>Sähkönro</b>	<b>3404 686</b>	<b>3404 687</b>	<b>3404 691</b>	<b>3404 688</b>	<b>3404 692</b>	<b>3404 695</b>
Laippa (ylös + alas)	1 + 1	1 + 1	1 + 1	1 + 1	1 + 1	1 + 1
Laippa (vasemmalle + oikealle)	-	-	1 + 1	-	1 + 1	1 + 1

Leveys mm	500	500	600	600	600	800	800
Korkeus mm	200	300	200	300	400	200	400
Syvyys mm	120	120	120	120	120	120	120
<b>Tilausnro</b>	<b>1533.510</b>	<b>1537.510</b>	<b>1534.510</b>	<b>1538.510</b>	<b>1540.510</b>	<b>1542.510</b>	<b>1541.510</b>
<b>Sähkönro</b>	<b>3404 689</b>	<b>3404 693</b>	<b>3404 690</b>	<b>3404 694</b>	<b>3404 696</b>	<b>3404 698</b>	<b>3404 697</b>
Laippa (ylös + alas)	2 + 2	2 + 2	2 + 2	2 + 2	2 + 2	2 + 2	2 + 2
Laippa (vasemmalle + oikealle)	-	1 + 1	-	1 + 1	1 + 1	-	1 + 1

# EB-kytkentäkotelot



## Materiaali:

Teräslevy  
Kotelo: 1,25 mm  
1,38 mm koteloidissa 1555 500, 1556 500,  
1577 700 - 1579 500.

## Pintakäsittely:

Kotelo ja ovi pohjamaalattu,  
pinta pulverimaalattu RAL 7035.  
Asennuslevy: sinkitty

## Toimitus sisältää:

Kotelo, ovi pursotetulla tiivisteellä ja 180°  
saranoilla, salpalukko, asennuslevy.

## Kotelointiluokka:

IP 66 EN 60 529/09.2000  
mukaan, täyttää NEMA 4 -vaatimukset.

## Syvyys 80 mm

Leveys mm	150	150	200	200	200	200	200	200
Korkeus mm	150	300	200	200	300	300	400	400
Syvyys mm	80	80	80	80	80	80	80	80
<b>Tilausno</b>	<b>1551.500</b>	<b>1545.500</b>	<b>1546.500</b>	<b>1546.500</b>	<b>1552.500</b>	<b>1552.500</b>	<b>1547.500</b>	<b>1547.500</b>
<b>Sähkönro</b>	<b>3404 646</b>	<b>3404 640</b>	<b>3404 641</b>	<b>3404 641</b>	<b>3404 647</b>	<b>3404 647</b>	<b>3404 642</b>	<b>3404 642</b>

## Syvyys 120 mm

Leveys mm	150	150	200	200	200	300	300	200
Korkeus mm	150	300	200	300	400	300	400	500
Syvyys mm	120	120	120	120	120	120	120	120
<b>Tilausno</b>	<b>1553.500</b>	<b>1548.500</b>	<b>1549.500</b>	<b>1554.500</b>	<b>1550.500</b>	<b>1555.500</b>	<b>1556.500</b>	<b>1557.500</b>
<b>Sähkönro</b>	<b>3404 648</b>	<b>3404 643</b>	<b>3404 644</b>	<b>3404 649</b>	<b>3404 645</b>	<b>3404 650</b>	<b>3404 651</b>	<b>3404 652</b>

## Syvyys 155 mm

Leveys mm	300	300	300	300
Korkeus mm	400	600	600	800
Syvyys mm	155	155	155	155
<b>Tilausno</b>	<b>1577.500</b>	<b>1578.500</b>	<b>1578.500</b>	<b>1579.500</b>
<b>Sähkönro</b>	<b>3404 512</b>	<b>3404 513</b>	<b>3404 513</b>	<b>3404 514</b>

# KS-muovikaapit



## Materiaali

Kotelo ja ovi: lasikuituvahvisteista, kyllästämätöntä polyesteriä GFK.  
Asennuslevy: teräslevy.  
KS-kaappi laiteikkunalla: Akryylilasi, 3,0 mm ympäröity solukumilla.

## Kotelointiluokka:

KS-kaappi ilman laiteikkunaa:  
IP 66 EN 60 529/09.2000 mukaan, täyttää NEMA 4x -vaatimukset.  
KS-kaappi laiteikkunalla:  
IP 56 EN 60 529/09.2000 mukaan, täyttää NEMA 12 -vaatimukset.

## Pintakäsittely

Kotelo ja ovi: ei jälkikäsittely, läpivärjätty muovi, värisävy RAL 7035.  
Asennuslevy: sinkitty.

## Toimitus sisältää:

Kotelo kauttaaltaan umpinainen, oven sara-nointi oikealla, oven kätisyys vaihdettavissa kaappia kääntämällä, asennuslevy, ovessa pursotettu tiiviste, oven ylä- ja alareunoissa kaksinkertaiset tiivisteet (sadekatoslista integroitu), sivuilla C-profiilit asennuslevyjen portaattomaan säätöön syvyysuunnassa.

## Ilman laiteikkunaa

Leveys mm	200	250	300	400	400	500	600
Korkeus mm	300	350	400	400	600	500	600
Syvyys mm	150	150	200	200	200	300	200
<b>Tilausno</b>	<b>1423.500</b>	<b>1432.500</b>	<b>1434.500</b>	<b>1444.500</b>	<b>1446.500</b>	<b>1453.500</b>	<b>1466.500</b>
<b>Sähköno</b>	<b>3465 000</b>	<b>3465 001</b>	<b>3465 002</b>	<b>3465 003</b>	<b>3465 004</b>	<b>3465 005</b>	<b>3465 006</b>

## Ilman laiteikkunaa

Leveys mm	600	800	1000
Korkeus mm	800	1000	1000
Syvyys mm	300	300	300
<b>Tilausno</b>	<b>1468.500</b>	<b>1480.500</b>	<b>1400.500</b>
<b>Sähköno</b>	<b>3465 011</b>	<b>3465 012</b>	<b>3465 013</b>

## Laiteikkunan kanssa

Leveys mm	400	400	500	600	600	800
Korkeus mm	400	600	500	600	800	1000
Syvyys mm	200	200	300	200	300	300
<b>Tilausno</b>	<b>1448.500</b>	<b>1449.500</b>	<b>1454.500</b>	<b>1467.500</b>	<b>1469.500</b>	<b>1479.500</b>
<b>Sähköno</b>	<b>3465 007</b>	<b>3465 008</b>	<b>3465 009</b>	<b>3465 010</b>	<b>3465 014</b>	<b>3465 015</b>

# AE-kytkentäkaapit RST

**Myös haponkestävät AE-kytkentäkaapit saatavilla suoraan varastosta tilausnumeron loppuosalla .500. (materiaali 1.4404, AISI 316L).**



#### **Materiaali:**

Ruostumaton teräs 1.4301, AISI 304.  
Kotelo ja ovi: Ruostumaton teräs  
Salpalukko: Painevalettu sinkki, niklattu.  
Asennuslevy: Teräslevy

#### **Kotelointiluokka:**

IP 66 EN 60 529/09.2000  
mukaan malleissa AE 1001.XX0  
AE 1017.XX0, täyttää  
NEMA 4x -vaatimukset.  
IP 55 EN 60 529 mukaan  
malleissa AE 1018.XX0/  
AE1019.XX0, täyttää NEMA 12  
-vaatimukset.

#### **Toimitus sisältää:**

Kotelo, ovi pursotetulla tiivisteellä. Koteloiissa 1018600 ja 1019600 kaksi ovea, salpalukko (malleissa 1017600 ja 1019600 tankolukko), asennuslevy.

#### **Pintakäsittely:**

Kotelo ja ovi: Harjattu, karheus 240  
Asennuslevy: sinkitty

Leveys mm	200	200	300	380	380	300
Korkeus mm	300	300	300	300	300	380
Syvyys mm	120	155	210	155	210	210
<b>Tilausnro</b>	<b>1001.600</b>	<b>1002.600</b>	<b>1003.600</b>	<b>1004.600</b>	<b>1011.600</b>	<b>1005.600</b>
<b>Sähkönro</b>	<b>3404 508</b>	<b>3404 402</b>	<b>3404 509</b>	<b>3404 404</b>	<b>3404 510</b>	<b>3404 406</b>

Leveys mm	380	400	500	500	380
Korkeus mm	380	500	500	500	600
Syvyys mm	210	210	210	300	210
<b>Tilausnro</b>	<b>1006.600</b>	<b>1015.600</b>	<b>1007.600</b>	<b>1013.600</b>	<b>1008.600</b>
<b>Sähkönro</b>	<b>3404 408</b>	<b>3404 511</b>	<b>3404 410</b>	<b>3404 420</b>	<b>3404 412</b>

Leveys mm	600	600	600	760	800	800	1000	1000
Korkeus mm	380	600	760	760	1000	1200	1000	1200
Syvyys mm	210	210	210	300	300	300	300	300
<b>Tilausnro</b>	<b>1009.600</b>	<b>1010.600</b>	<b>1012.600</b>	<b>1014.600</b>	<b>1016.600</b>	<b>1017.600</b>	<b>1018.600</b>	<b>1019.600</b>
<b>Sähkönro</b>	<b>3404 414</b>	<b>3404 416</b>	<b>3404 418</b>	<b>3404 422</b>	<b>3404 424</b>	<b>3404 426</b>	<b>3404 428</b>	<b>3404 430</b>

# KL-riviliitinkotelot RST

**Materiaali:**

Ruostumaton teräs 1.4301, AISI 304  
Kotelo ja kansi 1,25 mm

**Kotelointiluokka:**

IP66 EN 60 529/09.2000 mukaan, täyttää  
NEMA 4x -vaatimukset.

**Toimitus sisältää:**

Kotelo, kansi yhtenäisellä pursotetulla tiivisteel-  
lä ja kansiruuvit muovisilla aluslevyllä.

**Pintakäsittely:**

Kotelo ja kansi: harjattu, karkeus 180.

Leveys mm	150	300	200	300	150	200	300	400	300	400
Korkeus mm	150	150	200	200	150	200	200	200	300	300
Syvyys mm	80	80	80	80	120	120	120	120	120	120
<b>Tilausno</b>	<b>1521.010</b>	<b>1522.010</b>	<b>1523.010</b>	<b>1524.010</b>	<b>1527.010</b>	<b>1528.010</b>	<b>1529.010</b>	<b>1525.010</b>	<b>1526.010</b>	<b>1530.010</b>
<b>Sähkönro</b>	<b>3404 363</b>	<b>3404 364</b>	<b>3404 365</b>	<b>3404 366</b>	<b>3404 378</b>	<b>3404 379</b>	<b>3404 380</b>	<b>3404 367</b>	<b>3404 368</b>	<b>3404 381</b>



## Verstastyöt sujuvasti ja ammattitaidolla

Verstaspalvelumme valmistelee kytkentäkaapit kalustusta ja asennusta varten. Asennamme toiveiden mukaan Rittalin omaan tuotevalikoimaan kuuluvia komponentteja kuten suodattimuita, jäähdyttimiä, lämmönvaihtimia ja lisävarusteita esim. lukkoja, laippoja, hyllyjä, asennuskiskoja jne.

Kaappien ja koteloiden reiitys onnistuu verstaallamme Vantaalla tai koteloiden valmistuksen yhteydessä tehtaalla.

Anna meidän huolehtia nopeasti ja ammattitaidolla tilaamiesi tuotteiden aukotuksista ja Rittal-asennustasunnuksista.

Kysy myyjältämme asennustarjousta tilauksesi yhteydessä.

**Myynti palvelee**

puh. (09) 413 444 59  
email: myynti@rittal.fi

# Hygienic Design



## Ominaisuudet:

- 30° kalteva katto
- Saranat kotelon sisällä
- Vaihdeettava silikonitiiviste
- Tippalista tiivisteiden suojana
- Viistetyt oven reunat
- Helposti puhdistettava lukko
- Asennuslevyn mitat samat kuin AE-koteloissa.

## Hygienic Design -liitântäkotelot



### Materiaali:

Kotelo ja ovi: Ruostumaton teräs 1.4301 (AISI 304)  
Asennuslevy: teräslevy  
HD-lukkopesä: ruostumaton teräs 14404 (AISI 316L).

### Kotelointiluokka:

IP 66 EN 60 529/09.2000 mukaisesti,  
IP69K DIN 40 050-9 mukaan, täyttää  
NEMA 4x, 12, 13 -vaatimukset.

### Pintakäsittely:

Kotelon ulkopintojen huokoisuus  
<0,8 µm  
Asennuslevy: sinkitty

### Toimitus sisältää:

Kotelo kauttaaltaan umpinainen, yksiovinen,  
oven kärsyys vaihdettavissa, asennuslevy.  
HD-liitântäkotelot: kotelo kauttaaltaan umpi-  
nainen, kansi, asennuskulma (esiasennettu),  
tiiviste ja pikalukot (irralaan mukana).

Leveys mm		220	390	390	510	610	610	810	810
Korkeus mm	edessä	350	430	650	550	430	650	1050	1250
	takana	437	549	769	669	601	769	1221	1421
Syvyys mm		155	210	210	210	300	210	300	300
<b>Tilausnro</b>		<b>1302.600</b>	<b>1306.600</b>	<b>1308.600</b>	<b>1307.600</b>	<b>1320.600</b>	<b>1310.600</b>	<b>1316.600</b>	<b>1317.600</b>
<b>Sähkönro</b>		<b>3465 016</b>	<b>3465 017</b>	<b>3465 018</b>	<b>3465 019</b>	<b>3465 020</b>	<b>3465 021</b>	<b>3465 022</b>	<b>3465 023</b>

## Hygienic Design -liitântäkotelot

### Materiaali:

Kotelo ja kansi: Ruostumaton teräs 1.4301 (AISI 304)  
Asennuskulma: Teräslevy, sinkitty  
Pikalukot: Ruostumaton teräs  
Tiiviste: Silikoni, FDA-spesifikaation  
21 CFR 177.2600 mukainen

### Kotelointiluokka:

IP 66 EN 60 529 mukaan  
IP 69K DIN 40 050-9 mukaan  
täyttää NEMA 13, 4X,3R -vaatimukset

### Pintakäsittely:

Kotelo ja kansi:  
Harjattu, karheus 400,  
RA < 0,8 µm  
Tiiviste: läpivärjätty sininen  
RAL 5010

Leveys mm	edessä	VP	150	150	200	300	400	400
	takana		172	177	227	327	427	427
Korkeus mm	edessä		150	150	200	200	200	300
	takana		172	177	227	227	227	327
Syvyys mm			80	120	120	120	120	120
<b>Tilausnro HD</b>		<b>1 kpl</b>	<b>1670.600</b>	<b>1671.600</b>	<b>1672.600</b>	<b>1674.600</b>	<b>1675.600</b>	<b>1676.600</b>
<b>Sähkönro</b>			<b>3465 100</b>	<b>3465 101</b>	<b>3465 102</b>	<b>3465 103</b>	<b>3465 104</b>	<b>3465 105</b>





**planet  
wattohm**

## SEGMA-kaapelikourut:

SEGMA-kaapelikourut on kehitetty asentajien kanssa käydyn tiiviin yhteistyön tuloksena.

Poikittaisten katkaisulinjojen ansiosta kaapelikouru voidaan katkaista ilman sahaa. Tarvitset vain Segma-katkaisutyökalun ja saat aina oikeanpituisen kourun.

### SEGMA-kaapelikourujen tekniset tiedot:

- Materiaali PVC:tä
- CSA- ja UL-hyväksynnät
- RoHS -sertifikaatti
- Alin sallittu varastointi- ja kuljetuslämpötila -25 °C
- Korkein sallittu käyttölämpötila + 60 °C (paitsi halogeenivapaat kourut + 90 °C)
- Liekinkestävä materiaali, paloluokitus UL 94-V0.

### SEGMA-kaapelikourut:

- Täyttävät ammattilaisten vaatimukset
- Lyhentävät kaapelointiin ja asennukseen tarvittavaa aikaa
- Kysy myös halogeenivapaita ja sinisiä kouruja.

Tilausno	Sähköno	Mitat leveys x korkeus (mm)	Pakkaus-koko (metriä)
PWM21150	1471 150	15 x 25	32
PWM21151	1471 151	25 x 25	60
PWM21152	1471 152	40 x 25	56
PWM21153	1471 153	15 x 40	40
PWM21154	1471 154	25 x 40	56
PWM21155	1471 155	40 x 40	48
PWM21156	1471 156	60 x 40	32
PWM21157	1471 157	80 x 40	24
PWM21158	1471 158	100 x 40	24
PWM21159	1471 159	25 x 60	56
PWM21160	1471 160	40 x 60	48
PWM21161	1471 161	60 x 60	32
PWM21162	1471 162	80 x 60	24
PWM21163	1471 163	100 x 60	24
PWM21164	1471 161	120 x 60	16
PWM21165	1471 165	25 x 80	40
PWM21166	1471 166	40 x 80	40
PWM21167	1471 167	60 x 80	32
PWM21168	1471 168	80 x 80	24
PWM21169	1471 169	100 x 80	16
PWM21170	1471 170	120 x 80	16
PWM21171	1471 171	40 x 100	24
PWM21172	1471 172	60 x 100	24
PWM21173	1471 173	80 x 100	20
PWM21174	1471 174	100 x 100	16
PWM21175	1471 175	150 x 100	12
PWM25060	1471 060	Segma-katkaisutyökalu	1 kpl



# Termoelektrinen jäähdytin



## Materiaali, laite:

- Alumiini, eloksoitu

## Väri, kansi:

- RAL 7024

## Kotelointiluokka IP IEC 60 529:n mukaan:

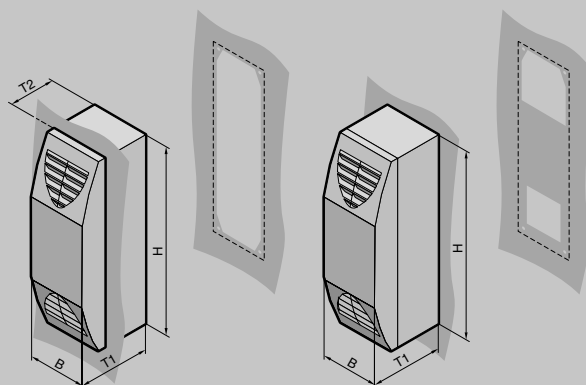
- Ulkokierto IP 34
- Sisäkierto IP 54

## Toimitus:

- Termoelektrinen jäähdytin
- Johdotettu liitäntävalmiiksi (pistokeliitäntäinen riviliitin)
- Asennustarvikkeet
- Parametrintiohjelma

## Hyväksynyt, ominaiskäyrät ja tekniset yksityiskohdat:

Ks. internet



## Jäähdytysteho/lämmitysteho 100 W

Tilausno	VP	3201.200	3201.300
<b>Sähkönro</b>		<b>3404 551</b>	<b>3404 552</b>
Nimelliskäyttöjännite V, ~, Hz		100-240, 1~, 50/60	24 (DC)
<b>Kokonaisjäähdytysteho L35 L35 W</b>		<b>100/100</b>	<b>100</b>
Lämmitysteho W		100	100
Leveys (B) mm		125	125
Korkeus (H) mm		400	400
Syvyys (T1) mm		155	155
Asennussyvyys (T2) mm		100	100
Käynnistysvirta A		6,4	4,5
Nimellisvirta maks. A		1,9	4,5
Sulake A		4	10
Käyttölämpötila-alue		-30°C...+55°C	-30°C...+55°C
Kylmäkerroin/COP		1	1,2
Integroitu teholähde		■	-
Tuulettimien ilmamäärä (vapaa puhallus), sisäkierto / ulkokierto m³/h		50 / 50	50 / 50
Paino kg		3,0	2,4
<b>Lisävarusteet</b>			
Vaihtosuodatinmatot tilausno	5 kpl	3201.050	3201.050
Vaihtosuodatinmatot sähkönro		3404 569	3404 569
SK-väyläjärjestelmä tilausno	1 kpl	3201.070	3201.070
SK-väyläjärjestelmä sähkönro		3404 570	3404 570
Kondenssivesiletku tilausno	1 kpl	3301.606	3301.606
Kondenssivesiletku sähkönro		3404 571	3404 571

# Seinäasennettavat TopTherm Blue



## Lämpötilan säätö:

- e-Comfort-säädin (tehdasasetus +35 °C)

## Kotelointiluokka IP IEC 60 529:n mukaan:

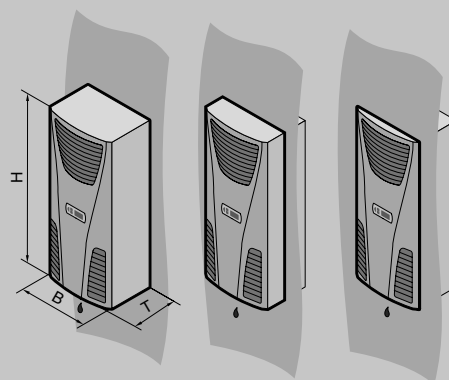
- Ulkokierto IP 34
- Sisäkierto IP 54

## Toimitus:

- Nanopinnoitettu lauhdutin
- Johdotettu liitäntävalmiiksi (pistokeliitäntäinen riviliitin)
- Porausmalli
- Kiinnitystarvikkeet

## Hyväksynnät, ominaiskäyrät ja tekniset yksityiskohdat:

Ks. internet



## Teholuokka 500 W

Tilausnro	VP	3303.500	3303.510	3303.600
<b>Sähkönro</b>		<b>3404 553</b>	<b>3404 554</b>	<b>3404 555</b>
Materiaali	Ruostumaton teräs	-	-	■
	Teräslevy	■	■	-
Väri	RAL 7035	■	■	-
<b>Kokonaisjäähdytysteho 50 Hz L35 L35 DIN EN 14511:n mukaan kW</b>		<b>0,55</b>	-	<b>0,55</b>
Kokonaisjäähdytysteho 50/60 Hz L35 L35 kW		0,55 / 0,66	0,66	0,55 / 0,66
Kokonaisjäähdytysteho 50/60 Hz L35 L50 kW		0,33 / 0,4	0,4	0,33 / 0,4
Nimelliskäyttöjännite V, ~, Hz		230, 1~, 50/60	115, 1~, 60	230, 1~, 50/60
Leveys (B) mm		280	280	280
Korkeus (H) mm		550	550	550
Syvyys (T) mm		210	210	210
Nimellisvirta maks. A		2,6 / 2,6	5,7	2,6 / 2,6
Käynnistysvirta A		5,1 / 6,4	11,5	5,1 / 6,4
Sulake A		10	10	10
Nimellisteho P <sub>el</sub> 50/60 Hz L35 L35 kW		0,39 / 0,41	0,5	0,39 / 0,41
Nimellisteho P <sub>el</sub> 50/60 Hz L35 L50 kW		0,45 / 0,42	0,53	0,45 / 0,42
Käyttölämpötila-alue		+10°C...+55°C	+10°C...+55°C	+10°C...+55°C
Säätöalue		+20°C...+55°C	+20°C...+55°C	+20°C...+55°C
Kylmäkerron (EER) 50 Hz L35 L35 DIN EN 14511:n mukaan		1,4	1,31	1,4
Kylmäaine g		R134a, 170	R134a, 170	R134a, 170
Sallittu käyttöpaine (p. maks.) bar		28	28	28
Tuulettimien ilmamäärä (vapaa puhallus), sisäkierto / ulkokierto m³/h		265 / 315	280 / 345	265 / 315
Paino kg		17,0	17,0	17,0
<b>Lisävarusteet</b>				
Suodatinmatot tilausnro	3 kpl	3286.300	3286.300	3286.300
Suodatinmatot sähkönro		3404 573	3404 573	3404 573
Metallisuodatin tilausnro	1 kpl	3286.310	3286.310	3286.310
Metallisuodatin sähkönro		3404 575	3404 575	3404 575
Ovikytin tilausnro	1 kpl	4127.010	4127.010	4127.010
Ovikytin sähkönro		3404 576	3404 576	3404 576
Kondenssivesiletku tilausnro	1 kpl	3301.610	3301.610	3301.610
Kondenssivesiletku sähkönro		3404 577	3404 577	3404 577

# Seinäasennettavat TopTherm Blue e -jäähdyttimet



## Lämpötilan säätö:

- e-Comfort-säädin (tehdasasetus +35 °C)

## Kotelointiluokka IP IEC 60 529:n mukaan:

- Ulkokierto IP 34
- Sisäkierto IP 54

## Toimitus:

- Nanopinnoitettu lauhdutin
- Integroitu sähköinen kondenssiveden haihdutus
- Johdotettu liitäntävalmiiksi (pistokeliitäntäinen riviliitin)
- Porausmalli
- Kiinnitystarvikkeet

## Ohje:

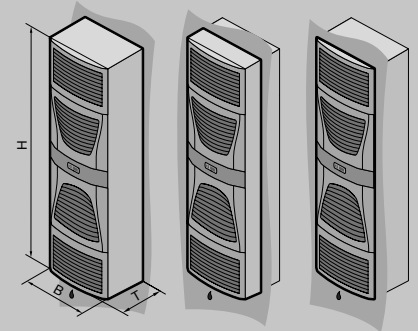
Upotusasennus ei mahdollista mallissa 3332.XXX.

## Hyväksynnät, ominaiskäyrät ja tekniset yksityiskohdat:

Ks. internet

## Huom!

Samat suodatinmatot ja metallisuodattimet teholuokissa 2000 - 4000 W.



## Teholuokka 2000 W

Tilausnro	3328.500	3328.510	3328.540	3328.600	3328.640
Sähkönro	3404 556	3404 557	3404 558	3404 559	3404 561
Materiaali	Ruostumaton teräs	-	-	■	■
	Teräslevy	■	■	-	-
Väri	RAL 7035	■	■	-	-
<b>Kokonaisjäähdytysteho 50 Hz L35 L35 DIN EN 14511:n mukaan kW</b>	<b>2,2</b>	<b>2,2</b>	<b>2,2</b>	<b>2,2</b>	<b>2,2</b>
Kokonaisjäähdytysteho 50/60 Hz L35 L35	2,2 / 2,56	2,2 / 2,56	2,2 / 2,55	2,2 / 2,56	2,2 / 2,55
Kokonaisjäähdytysteho 50/60 Hz L35 L50 kW	1,82 / 1,95	1,82 / 1,95	1,65 / 1,89	1,82 / 1,95	1,65 / 1,89
Nimelliskäyttöjännite V, ~, Hz	230, 1~, 50/60	115, 1~, 50/60	400, 3~, 50 460, 3~, 60	230, 1~, 50/60	400, 3~, 50 460, 3~, 60
Leveys (B) mm	400	400	400	400	400
Korkeus (H) mm	1580	1580	1580	1580	1580
Syvyys (T) mm	295	295	295	295	295
Nimellisvirta maks. A	6,1 / 6,6	13,4 / 14,8	2,8 / 3,3	6,1 / 6,6	2,8 / 3,3
Käynnistysvirta A	20 / 22	40 / 38	6,8 / 7,8	20 / 22	6,8 / 7,8
Sulake A	16	-	-	16	-
Muuntajasuojakytkin A	-	18...25	-	-	-
Moottorisuojakytkin A	-	-	6,3...10	-	6,3...10
Nimellisteho P <sub>el</sub> 50/60 Hz L35 L35 kW	0,92 / 1,03	0,92 / 1,03	0,92 / 1,15	0,92 / 1,03	0,93 / 1,15
Nimellisteho P <sub>el</sub> 50/60 Hz L35 L50 kW	1,06 / 1,23	1,06 / 1,23	1,15 / 1,4	1,06 / 1,23	1,15 / 1,4
Käyttölämpötila-alue	+10°C...+55°C	+10°C...+55°C	+10°C...+55°C	+10°C...+55°C	+10°C...+55°C
Säätöalue	+20°C...+55°C	+20°C...+55°C	+20°C...+55°C	+20°C...+55°C	+20°C...+55°C
Kylmäkerroin (EER) 50 Hz L35 L35 DIN EN 14511:n mukaan	2,4	2,4	2,22	2,4	2,22
Kylmäaine g	R134a, 950	R134a, 950	R134a, 950	R134a, 950	R134a, 950
Sallittu käyttöpaine (p. maks.) bar	28	28	28	28	28
Tuulettimien ilmamäärä (vapaa puhallus), sisäkierto / ulkokierto m <sup>3</sup> /h	980 / 980	980 / 980	900 / 900	980 / 980	900 / 900
Paino kg	66,0	73,0	67,0	66,0	67,0

# Seinäasennettavat TopTherm Blue e -jäähdyttimet

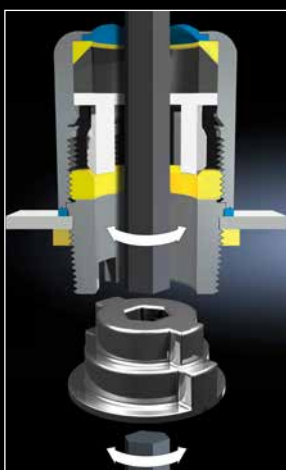
## Teholuokka 2500 W

Tilausnro		3329.500	3329.510	3329.540	3329.600	3329.640
Sähkönro		3404 562	3404 563	3404 564	3404 565	3404 566
Materiaali	Ruostumaton teräs	–	–	–	■	■
	Teräslevy	■	■	■	–	–
Väri	RAL 7035	■	■	■	–	–
<b>Kokonaisjäähdytysteho 50 Hz L35 L35 DIN EN 14511:n mukaan kW</b>		<b>2,55</b>	<b>2,55</b>	<b>2,55</b>	<b>2,55</b>	<b>2,55</b>
Kokonaisjäähdytysteho 50/60 Hz L35 L35 kW		2,55 / 2,71	2,55 / 2,71	2,55 / 2,75	2,55 / 2,71	2,55 / 2,75
Kokonaisjäähdytysteho 50/60 Hz L35 L50 kW		1,89 / 1,97	1,89 / 1,97	1,95 / 2	1,89 / 1,97	1,95 / 2
Nimelliskäyttöjännite V, ~, Hz		230, 1~, 50/60	115, 1~, 50/60	400, 3~, 50 460, 3~, 60	230, 1~, 50/60	400, 3~, 50 460, 3~, 60
Leveys (B) mm		400	400	400	400	400
Korkeus (H) mm		1580	1580	1580	1580	1580
Syvyys (T) mm		295	295	295	295	295
Nimellisvirta maks. A		8,2 / 9,3	17 / 22	3,7 / 3,8	8,2 / 9,3	3,7 / 3,8
Käynnistysvirta A		20 / 24	44 / 42	6,8 / 7,6	20 / 24	6,8 / 7,6
Sulake A		16	–	–	16	–
Muuntajasuojakytkin A		–	18...25	–	–	–
Moottorisuojakytkin A		–	–	6,3...10	–	6,3...10
Nimellisteho P <sub>el</sub> 50/60 Hz L35 L35 kW		1,21 / 1,35	1,21 / 1,35	1,2 / 1,4	1,21 / 1,35	1,2 / 1,4
Nimellisteho P <sub>el</sub> 50/60 Hz L35 L50 kW		1,41 / 1,64	1,41 / 1,64	1,45 / 1,75	1,41 / 1,64	1,45 / 1,75
Käyttölämpötila-alue		+10°C...+55°C	+10°C...+55°C	+10°C...+55°C	+10°C...+55°C	+10°C...+55°C
Säätöalue		+20°C...+55°C	+20°C...+55°C	+20°C...+55°C	+20°C...+55°C	+20°C...+55°C
Kylmäkerroin (EER) 50 Hz L35 L35 DIN EN 14511:n mukaan		2,11	2,11	2,11	2,11	2,11
Kylmäaine g		R134a, 950	R134a, 950	R134a, 950	R134a, 950	R134a, 950
Sallittu käyttöpaine (p. maks.) bar		28	28	28	28	28
Tuulettimien ilmamäärä (vapaa puhallus), sisäkierto / ulkokierto m <sup>3</sup> /h		1230 / 1230	1230 / 1230	1200 / 1200	1230 / 1230	1200 / 1200
Paino kg		69,0	76,0	70,0	69,0	70,0

## Teholuokka 4000 W

Tilausnro		VP	3332.540	3332.640
Sähkönro			3404 567	3404 568
Materiaali	Ruostumaton teräs		–	■
	Teräslevy		■	–
Väri	RAL 7035		■	–
<b>Kokonaisjäähdytysteho 50 Hz L35 L35 DIN EN 14511:n mukaan kW</b>			<b>3,95</b>	<b>3,95</b>
Kokonaisjäähdytysteho 50/60 Hz L35 L35 kW			3,95 / 4,35	3,95 / 4,35
Kokonaisjäähdytysteho 50/60 Hz L35 L50 kW			3,02 / 3,52	3,02 / 3,52
Nimelliskäyttöjännite V, ~, Hz			400, 3~, 50 460, 3~, 60	400, 3~, 50 460, 3~, 60
Leveys (B) mm			500	500
Korkeus (H) mm			1580	1580
Syvyys (T) mm			340	340
Nimellisvirta maks. A			4,2 / 4,2	4,2 / 4,2
Käynnistysvirta A			9,2 / 11	9,2 / 11
Sulake A			–	–
Muuntajasuojakytkin A			–	–
Moottorisuojakytkin A			6,3...10	6,3...10
Nimellisteho P <sub>el</sub> 50/60 Hz L35 L35 kW			1,6 / 2	1,6 / 2
Nimellisteho P <sub>el</sub> 50/60 Hz L35 L50 kW			1,87 / 2,34	1,87 / 2,34
Käyttölämpötila-alue			+10°C...+55°C	+10°C...+55°C
Säätöalue			+20°C...+55°C	+20°C...+55°C
Kylmäkerroin (EER) 50 Hz L35 L35 DIN EN 14511:n mukaan			2,47	2,47
Kylmäaine g			R134a, 2995	R134a, 2995
Sallittu käyttöpaine (p. maks.) bar			28	28
Tuulettimien ilmamäärä (vapaa puhallus), sisäkierto / ulkokierto m <sup>3</sup> /h			1500 / 2000	1500 / 2000
Paino kg			91,0	91,0
<b>Lisävarusteet</b>				
Suodatinmatot tilausnro		3 kpl	3286.400	3286.400
Suodatinmatot sähkönro			3404 578	3404 578
Metallisuodatin tilausnro		1 kpl	3286.410	3286.410
Metallisuodatin sähkönro			3404 579	3404 579
Ovikytin tilausnro		1 kpl	4127.010	4127.010
Ovikytin sähkönro			3404 576	3404 576

## Lisävaruste: Läpivientiholkit



### Läpivientiholkit

Koko	Kaapelin halkaisija mm	VP	Tilausnro	Sähkönro
M12 x 1,5	3 - 6,5	5 kpl	<b>2410.000</b>	<b>3465 024</b>
M16 x 1,5	4,5 - 10	5 kpl	<b>2410.010</b>	<b>3465 025</b>
M20 x 1,5	6 - 12	5 kpl	<b>2410.020</b>	<b>3465 026</b>
M25 x 1,5	11 - 17	5 kpl	<b>2410.030</b>	<b>3465 027</b>

### Ruostumaton vastamutteri

Koko	VP	Tilausnro	Sähkönro
M12 x 1,5	10 kpl	<b>2410.200</b>	<b>3465 028</b>
M16 x 1,5	10 kpl	<b>2410.210</b>	<b>3465 029</b>
M20 x 1,5	10 kpl	<b>2410.220</b>	<b>3465 030</b>
M25 x 1,5	10 kpl	<b>2410.230</b>	<b>3465 031</b>

### Asennustyökalu

VP	Tilausnro	Sähkönro
1 sarja	<b>2410.290</b>	<b>3465 032</b>

### Ruostumaton läpivientiholkki Hygienic Design

Estää tehokkaasti haitallisten mikrobin kertymisen, koska ulkopinta on sileä ja suljettu. Koko kierreosa on kupumutterin alla.

Merkittävästi helpompi ja kustannuksia säästävä puhdistus verrattuna muihin läpivientiholkkeihin.

Luotettava vedonpoisto kaapelin kaksoiskiinnityksen ansiosta. Voidaan pestä painepesurilla (koteloitiluokka IP69K).

#### Materiaali:

Kupumutteri: Ruostumaton teräs 1.4305 (AISI 303)

Ulkopuoliset tiivisteet: FDA-hyväksyttyä materiaalia.

#### Koteloitiluokka:

IP 68 (5 bar, 30 min) EN 60 529/09.2000 mukaan. IP 69K DIN 40 050-9 mukaan.

### Läpivientiholkit, metriset

Koko	Kaapelin halkaisija mm	Pienin <sup>1)</sup> Suojapunosnoksen halkaisija mm	VP	Tilausnro	Sähkönro
M16	4,5-10	3	5 kpl	<b>2843.160</b>	<b>1703750</b>
M20	6-12	5	5 kpl	<b>2843.200</b>	<b>1703751</b>
M25	11-17	8	5 kpl	<b>2843.250</b>	<b>1703752</b>
M32	15-21	10	1 kpl	<b>2843.320</b>	<b>1703753</b>
M40	19-28	15	1 kpl	<b>2843.400</b>	<b>1703754</b>
M50	27-38	19	1 kpl	<b>2843.500</b>	<b>1703755</b>
M63	34-44	30	1 kpl	<b>2843.630</b>	<b>1703756</b>

<sup>1)</sup> Suojavaipan minimihalkaisija = kaapelin halkaisija miinus kaapelin suojavaippa

### EMC-läpivientiholkit

Kaapelin suojavaippa voidaan katkaista kosketuskohdasta tai poistaa kaapissa kokonaan. Kaapin puolella oleva kaapelin suojapunos säilyy. Toimitukseen sisältyvä vastamutteri leikkautuu ki-ristettäessä maalin läpi siten, että syntyy sähköä johtava liitos.

Koteloitiluokka IP IEC 60 529:n mukaan:  
– IP 68

Vaihtoehtoisesti voidaan käyttää myös:  
– Hygienic Design-läpivientiholkki

Koko	Kaapelin halkaisija mm	VP	Tilausnro	Sähkönro
M12 x 1,5	3 - 6,5	15 kpl	<b>2411.800</b>	<b>1703 700</b>
M16 x 1,5	4,5 - 10	15 kpl	<b>2411.810</b>	<b>1703 701</b>
M20 x 1,5	6 - 12	10 kpl	<b>2411.820</b>	<b>1703 702</b>
M25 x 1,5	11 - 17	10 kpl	<b>2411.830</b>	<b>1703 703</b>
M32 x 1,5	15 - 21	5 kpl	<b>2411.840</b>	<b>1703 704</b>
M40 x 1,5	19 - 28	4 kpl	<b>2411.850</b>	<b>1703 705</b>
M50 x 1,5	27 - 38	2 kpl	<b>2411.860</b>	<b>1703 706</b>
M63 x 1,5	34 - 44	1 kpl	<b>2411.870</b>	<b>1703 707</b>

### Messinkiset läpivientiholkit

Läpivientiholkki ja vastamutteri samalla tilausnumerolla, helpottaa tilaamista ja varastointia.

#### Materiaali:

Niklattu messinki, neopreenitiiviste

#### Koteloitiluokka:

IP 68 (5 bar, 30 min) EN 60 529/09.2000 mukaan IP 69K DIN 40 050-9 mukaan

#### Hyväksyntä:

VDE-testattu EN 50 262 mukaan



# Lisävaruste: Lämpivientiholkit ja seinäkiinnikkeet

## Polyamidiset lämpivientiholkit

Lämpivientiholkit ja vastamutteri samalla tilausnumerolla, helpottaa tilaamista ja varastointia.

### Materiaali:

Polyamidi 6, neopreenitiiviste  
Väri: RAL 7035

### Kotelointiluokka:

IP 68 (5 bar, 30 min) EN 60 529 mukaan  
IP 69K DIN 40 050-9 mukaan (paitsi  
SZ 2411.660 ja SZ 2411.670).

### Hyväksyntä:

VDE-testattu EN 50 262 mukaan  
CSA (USA ja Kanada).

Koko	Kaapelin halkaisija mm	VP	Tilausnro	Sähkönro
M12 x 1,5	3 – 6,5	50 kpl	<b>2411.600</b>	<b>1703 708</b>
M16 x 1,5	4,5 – 10	50 kpl	<b>2411.610</b>	<b>1703 709</b>
M20 x 1,5	6 – 12	50 kpl	<b>2411.620</b>	<b>1703 710</b>
M25 x 1,5	11 – 17	25 kpl	<b>2411.630</b>	<b>1703 711</b>
M32 x 1,5	15 – 21	15 kpl	<b>2411.640</b>	<b>1703 712</b>
M40 x 1,5	19 – 28	5 kpl	<b>2411.650</b>	<b>1703 713</b>
M50 x 1,5	27 – 38	5 kpl	<b>2411.660</b>	<b>1703 714</b>
M63 x 1,5	34 – 44	3 kpl	<b>2411.670</b>	<b>1703 715</b>



## HD-seinäkiinnike

### Materiaali:

Ruostumaton teräsputki 1.4301 (AISI 304)

### Toimitus:

Sis. kiinnitystarvikkeet ja tiivisteet.

Etäisyys seinästä mm	VP	Tilausnro	Sähkönro
50	1 kpl	<b>4000.100</b>	<b>3465 033</b>
150	1 kpl	<b>4000.110</b>	<b>3465 034</b>
300	1 kpl	<b>4000.120</b>	<b>3465 035</b>



## Seinäkiinnike

KL-, EB- ja AE-koteloiden kiinnitykseen.

### Toimitus:

Sis. kiinnitystarvikkeet koteloon asennusta varten.

### Huom!

Kotelointiluokan vuoksi sekä hygieniasyistä ruostumattomissa koteloiden ei ole porauksia seinäkiinnikkeitä varten.

Materiaali	Etäisyys seinästä mm	VP	Tilausnro	Sähkönro
Messinki niklattu	8	4 kpl	<b>1580.000</b>	<b>3404 714</b>
Teräslevy sinkitty	8	4 kpl	<b>1590.000</b>	<b>3404 717</b>
Ruostumaton teräs 1.4301	8	4 kpl	<b>1594.000</b>	<b>3404 517</b>



## Seinäkiinnike

KL-, EB- ja AE-koteloiden kiinnitykseen.

### Toimitus:

Sis. kiinnitystarvikkeet koteloon asennusta varten.

### Huom!

Kotelointiluokan vuoksi sekä hygieniasyistä ruostumattomissa koteloiden ei ole porauksia seinäkiinnikkeitä varten.

Materiaali	Etäisyys seinästä mm	VP	Tilausnro	Sähkönro
Teräslevy sinkitty kromatoitu	40	4 kpl	<b>2503.010</b>	<b>3404 518</b>
	10	4 kpl	<b>2508.010</b>	<b>3404 519</b>
Ruostumaton teräs 1.4301, AISI 304	10	4 kpl	<b>2433.000</b>	<b>3404 520</b>
Teräslevy sinkitty	10	4 kpl	<b>2508.100<sup>1)</sup></b>	<b>3404 369</b>
Ruostumaton teräs 1.4404, AISI 316L	10	4 kpl	<b>2433.500</b>	<b>3404 374</b>

<sup>1)</sup> Kiinnitys helposti kotelon ulkopuolelta.





Väri	VP	Tilausnro	Sähkönro
RAL 7035	4 kpl	<b>1483.010</b>	<b>3465 036</b>

## Seinäkiinnike KS:lle

Kiinnitys seinään on mahdollista vain kotelon ulkopuolelta.

**Materiaali:**  
Lasikuituvahvisteinen polyamidi

**Toimitus:**  
Sis. kiinnitystarvikkeet koteloon asennusta varten.



VP	Tilausnro	Sähkönro
1 sarja	<b>2584.000</b>	<b>3404 516</b>

## Pylväskiinnike kaapeille KL, EB, AE

Luotettava ja helppo kiinnitys pyöreisiin tai nelikulmaisiin pylväisiin.

**Toimitus:**  
2 profiilikiskoa, pituus 600 mm  
4 kiinnitysprofiilia  
2 kiinnityspantaa  
4 pantakulmaa  
4 ruuvia ja mutteri M8 kaappien asennusta varten.

**Pylvään halkaisija/koko**  
 40 ... 190 mm  
 50 ... 150 mm



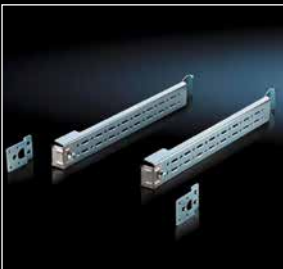
VP	Tilausnro	Sähkönro
1 sarja	<b>1199.100</b>	<b>3404 375</b>

## Rivityssarja KL, AE

Itseliimautuva tiiviste muodostuu rivitettävistä tiiviste-elementeistä ja kulmakappaleista, helppo sovittaa kaappien kokoon. 1 sarja riittää rivityskohtaan maks. K x S = 800 x 350 mm.

Säilyttää koteloitiluokituksen IP 66.

**Toimitus:**  
Tiiviste-elementit ja kiinnitystarvikkeet.



mm syvään kaappiin	VP	Tilausnro	Sähkönro
210	4 kpl	<b>2383.210</b>	<b>3404 332</b>
250	4 kpl	<b>2383.250</b>	<b>3404 333</b>
300	4 kpl	<b>2383.300</b>	<b>3404 334</b>
350	4 kpl	<b>2383.350</b>	<b>3404 335</b>

## Sisäasennuskiskot AE-kaappeihin

Sisäasennuskiskot voidaan asentaa kotelon kaikille sivuille ruuvikiristimillä ilman porauksia.

- Kiskot tarjoavat asennuspaikan mm:
- valaisimille
- ovikytkimille ja salvoille
- kaapelin suojaletkuille
- TS8-kaapin asennuskiskoille

**Materiaali:**  
Teräslevy, sinkitty, passivoitu

# Lisävaruste: Valaisin, kiinnityssarja, ovikytkin ja salpa

## Kompakt-valaisin

- Noin 50 % vähemmän syvyyttä ja korkeutta ja noin 75 % vähemmän tilaa vievä kuin aiemmat valaisimet.
- Yleispikiinnitys klipsien, ruuvien tai voimakkaan magneetin avulla (valinnaisesti).
- Valonlähteillä jopa 75 % korkeampi valoteho, vähentää energiakustannuksia.

Teho	Jännite	Lev.	Tilausno	Sähköno
8 W	100-240 V AC	455	<b>4140.010</b>	<b>1703 700</b>
14 W	100-240 V AC	705	<b>4140.020</b>	<b>1703 701</b>
8 W	24 V DC	455	<b>4140.110</b>	<b>1703 702</b>
14 W	24 V DC	705	<b>4140.120</b>	<b>1703 703</b>

### Toimitus:

Kompakt-valaisin klipsi- ja ruuvi kiinnityssarjoilla, sis. kiinnitystarvikkeet.



## Magneettikiinnityssarja

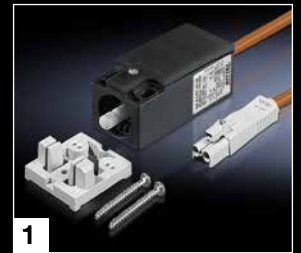
Valaisimen tukevaan kiinnitykseen teräslevypintoihin.

VP	Tilausno	Sähköno
2 kpl	<b>4140.000</b>	<b>4302 504</b>



## Ovikytkin

Ovikytkin asennustarvikkeineen	UL	Pituus mm	Tekniset tiedot	VP	Tilausno	Sähköno
1 ilman liitäntäkaapelia	■	-	240 V, 6 A 125 V (DC), 8 A	1 kpl	<b>4127.010</b>	<b>3404 494</b>
2 liitäntäkaapelilla (Kompakt-valaisimeen)	-	600	24 V, 6 A 24 V (DC), 6 A	1 kpl	<b>4315.710</b>	<b>3404 495</b>



## Oven salpa

Avatun oven varmistamiseen.

### Toimitus:

- Sis. kiinnitystarvikkeet

Sopii	Asennus	VP	Tilausno	Sähköno
TS, SE, TP-yleispulpetti, PC	alh.	5 kpl	<b>4583.000</b>	<b>3404 491</b>
CM, TP	ylh.	2 kpl	<b>2519.200</b>	<b>3404 492</b>
AE (päitsi 1032.500 ja 1035.500) sekä kaikki ruostumattomat AE-kaapit <sup>1)</sup>	ylh.	5 kpl	<b>2519.000</b>	<b>3404 493</b>

<sup>1)</sup>Ruostumattomassa AE-kaapissa vain rei'itettyjen asennuslistojen kanssa.



## Lisävaruste: Kond. veden poisto, pistokeläpivienti



VP	Tilausno	Sähkönro
6 kpl	2459.000	3404 775

### Kondenssiveden poisto

Kondenssiveden poistoon sisältä sekä ulkoapäin tulevan roiskeveden suojaksi (labyrinttitoiminen).

Tarvitsee halkaisijaltaan 16 mm reiän.

(AE-teräslevykoteloidissa on reikä jo valmiina pohjassa.)

#### Materiaali:

Polyamidi  
Väri: RAL 7035

#### Kotelointiluokka:

IP 55 EN 60 529/09.2000 mukaan, oikein asennettuna alas.

Sopii:	VP	Tilausno	Sähkönro
2 kaapelia Ø 6-8 mm	1 kpl	2400.300	340 4496
3 kaapelia Ø 4-6 mm	5 kpl	2400.500	340 4497

### Pistokeläpivienti, pieni

Valetulla pistokkeella varustetuille kaapeleille.

- Soveltuu ainevahvuuksille 4 mm asti.
- Valmiiden kaapelien vedonpoisto voidaan toteuttaa nippusiteillä.

#### Materiaali:

- Muovi

#### Väri:

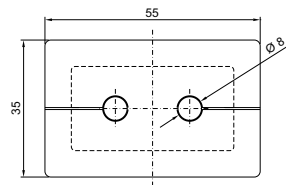
- RAL 9005

#### Kotelointiluokka IP IEC 60 529:n mukaan:

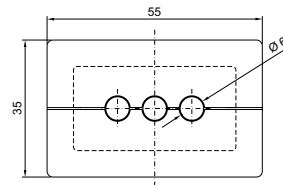
- IP 65 oikein asennettuna

#### Toimitus:

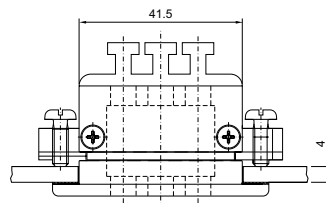
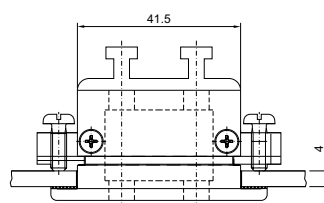
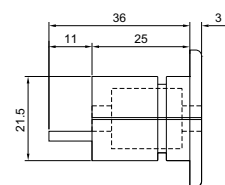
- Sis. kiinnitystarvikkeet



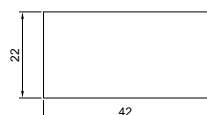
2400.300



2400.500



Asennusaukotus



## Hälytintornit, LED-kompakti

### Edut:

- Liitäntävalmis täydellinen ratkaisu
- Matala rakenne
- LEDien kestoikä erityisen pitkä (min. 70.000 h) – siksi huoltovapaa
- Helppo asentaa ja pienet varastoimiskulut

### Tekniset tiedot:

- Käyttöjännite: 24 V AC/DC
- Sähköliitäntä: Ruuviliittimet
- Valon sävy: LED
- Säteilykulma: 3 x 120°
- Käyttölämpötila: -20...+70°C
- Vilkkutoiminto: ohjattavissa SPS:n kautta
- Kaapelien sisäänvientit: Metrinen läpivientiholkki
- M12 x 1,5 kaapelihalkaisijalle 3,0-6,5 mm

### Kotelointiluokka IP IEC 60 529:n mukaan:

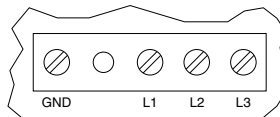
- IP 65

Rakenne	VP	Kork. mm	Tilausno	Sähkönro
3 valoa, punainen, keltainen, vihreä	1 kpl	177	<b>2372.100</b>	<b>2309 600</b>
1 valo, punainen	1 kpl	107	<b>2372.130</b>	<b>2309 601</b>

### Lisäksi tarvitaan:

- Asennettaessa seinään: Kulma seinäasennukseen, katso Pääluettelosta sivulta 720.
- Putkijalka-asennukseen/kannatinjärjestelmiin: Liitäntäadapteri, katso Pääluettelosta sivulta 716.
- Muut asennuselementit, katso Pääluettelo 34:sta sivulta 720/721.

Pistorasialistat 2372.100/.130



GND – 0 V (maa)  
L1 – L3 – +24 V DC (LED-valot, alhaalta ylös, tarpeettomat liittimet jäävät tyhjiksi)



## Kaaviotaskut, muovia

Limataan oven sisäpintaan.

### Materiaali:

- Polystyreeni itseliimautuvalla kiinnitysteipillä.

### Väri:

- Värisävy RAL 7035

Koko	Sisämitat mm			Tilausno	Sähkönro
	L	K	S		
DIN A4 pysty	228	254	17	<b>2514.000</b>	<b>3404 490</b>



## Kaaviotaskut teräslevyä

TS, SE, CM, TP alaosa, PC

Kiinnitetään oven kehyykseen halutulle korkeudelle.

### Väri:

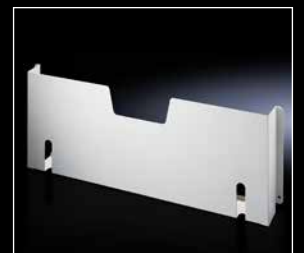
- RAL 7035

### Toimitus:

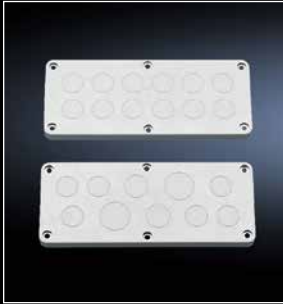
- Sis. kiinnitysruuvit

S = 90 mm

Sopiva oven leveys mm	Sisämitat mm		Tilausno	Sähkönro
	L	K		
500	355	210	<b>4115.000</b>	<b>3404 486</b>
600	455	210	<b>4116.000</b>	<b>3404 487</b>
800	655	210	<b>4118.000</b>	<b>3404 488</b>
900	755	210	<b>4123.000</b>	<b>3404 489</b>



## Lisävaruste: Laippalevyt



PG	Lukumäärä	VP	Tilausno	Sähköno
13,5	12	1 kpl	<b>1581.000</b>	<b>3404 715</b>
13,5	6	1 kpl	<b>1582.000</b>	<b>3404 716</b>
16	2			
21	2			

### Muoviset kaapelilaippalevyt KL-koteloille

Muoviset kaapelilaippalevyt puhkaistavilla PG-aukotuksilla. Käytetään vakioaippalevyn tiivistettä.

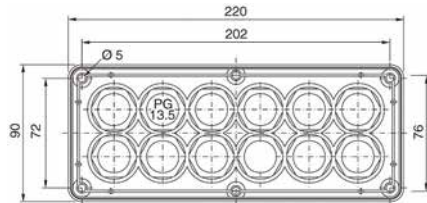
Lämpötila-alue: -40 °C ... +70 °C.

#### Materiaali:

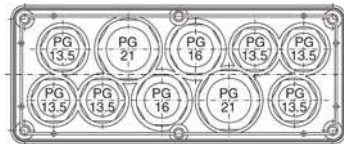
ABS

Väri: RAL 7035

#### 1581.000



#### 1582.000



### Kumilaippa kalvoläpiviennillä AE-kaapeille

#### Materiaali:

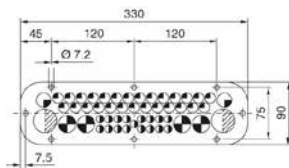
Kumi (polymeeri) UL 94-VS

Väri: RAL 7035

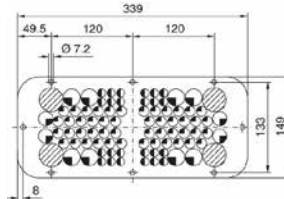
#### Kotelointiluokka:

IP 65, kun kaapelien läpivienti on tehty huolellisesti.

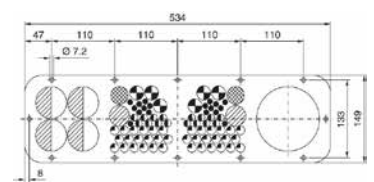
#### Koko 3



#### Koko 4



#### Koko 5



Koko	Koteloille	VP	Tilausno	Sähköno
3	AE 1030.500, AE 1031.500, AE 1038.500, AE 1380.500	1 kpl	<b>2561.500</b>	<b>3404 727</b>
4	AE 1045.500, AE 1050.500, AE 1057.500, AE 1100.500, AE 1110.500, AE 1114.500, AE 1130.500, AE 1213.500, AE 1338.500, AE 1350.500, AE 1037.500	1 kpl	<b>2562.500</b>	<b>3404 728</b>
5	AE 1039.500, AE 1058.500, AE 1060.500, AE 1073.500, AE 1076.500, AE 1077.500, AE 1090.500, AE 1180.500, AE 1260.500, AE 1280.500, AE 1339.500, AE 1360.500, AE 1376.500, AE1054.500, AE1055.500	1 kpl	<b>2563.500</b>	<b>3404 729</b>



## Metalliset laippalevyt KL- ja AE-kaapeille

Reiät läpivientiholkkeja varten voidaan puhkaista ruuvitaltalla.

### Materiaali:

Teräslevy

Väri: RAL 7035

### Kotelointiluokka:

IP 66



	VP	Tilausnro	Sähkönro
KL 1530.510, KL 1531.510, KL 1532.510, KL 1533.510, KL 1534.510, KL 1535.510, KL 1536.510, KL 1537.510, KL 1538.510, KL 1539.510, KL 1540.510, KL 1541.510, KL 1542.510	1 kpl	<b>1581.100</b>	<b>3404 794</b>
AE 1030.500, AE 1031.500, AE 1038.500, AE 1380.500	1 kpl	<b>2561.100</b>	<b>3404 795</b>
AE 1045.500, AE 1050.500, AE 1057.500, AE 1100.500, AE 1110.500, AE 1114.500, AE 1130.500, AE 1213.500, AE 1338.500, AE 1350.500, AE 1037.500	1 kpl	<b>2562.100</b>	<b>3404 796</b>
AE 1039.500, AE 1058.500, AE 1060.500, AE 1073.500, AE 1076.500, AE 1077.500, AE 1090.500, AE 1180.500, AE 1260.500, AE 1280.500, AE 1339.500, AE 1360.500, AE 1376.500, AE 1054.500, AE 1055.500	1 kpl	<b>2563.100</b>	<b>3404 797</b>

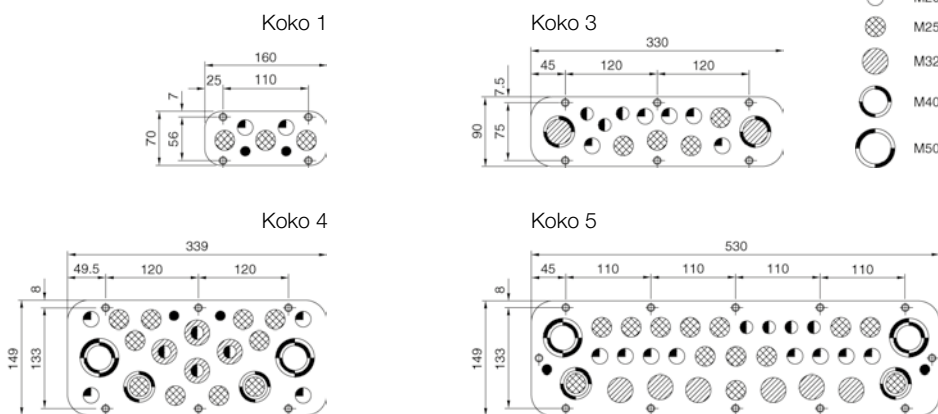
## Muoviset kaapelilaippalevyt

Muoviset kaapelilaippalevyt puhkaistavilla M-aukotuksilla.

Käytetään vakiolaippalevyn tiivistettä.

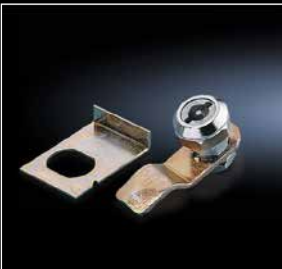
Lämpötila-alue: -40 °C ... +70 °C.

Väri: RAL 7035



	VP	Koko	Tilausnro M	Sähkönro M
AE 1032.500, AE 1035.500	1 kpl	<b>1</b>	<b>2560.010</b>	<b>3404 761</b>
AE 1030.500, AE 1031.500, AE 1380.500, AE 1038.500	1 kpl	<b>3</b>	<b>2561.010</b>	<b>3404 762</b>
AE 1110.500, AE 1114.500, AE 1338.500, AE 1100.500, AE 1045.500, AE 1057.500, AE 1050.500, AE 1130.500, AE 1213.500, AE 1350.500	1 kpl	<b>4</b>	<b>2562.010</b>	<b>3404 763</b>
AE 1039.500, AE 1339.500, AE 1060.500, AE 1076.500, AE 1077.500, AE 1180.500, AE 1058.500, AE 1090.500, AE 1360.500, AE 1376.500, AE 1073.500, AE 1260.500, AE 1280.500	1 kpl	<b>5</b>	<b>2563.010</b>	<b>3404 764</b>

# Lisävaruste: Ohjaustaulut, salpalukko, laiteikkunat



Voidaan käyttää ovena AE-kaapeissa	Lev. mm	Kork. mm	Syv. mm	Tilausnro	Sähköno
1002.500, 1032.500, 1035.500	199	297	34	<b>2740.000</b>	<b>3404 521</b>
1004.500, 1030.500, 1031.500	379	297	34	<b>2741.000</b>	<b>3404 522</b>
1006.500, 1380.500	379	377	34	<b>2742.000</b>	<b>3404 523</b>
1008.500, 1038.500, 1338.500	379	597	34	<b>2743.000</b>	<b>3404 524</b>
1007.500, 1013.500, 1050.500, 1350.500	499	497	34	<b>2745.000</b>	<b>3404 525</b>
1009.500, 1039.500, 1339.500	599	377	34	<b>2744.000</b>	<b>3404 526</b>
1010.500, 1060.500, 1360.500, 1054.500	599	597	34	<b>2746.000</b>	<b>3404 527</b>

Lisävarusteena salpalukko.

## Ohjaustaulut

Asennus: AE-kaappiin oven tilalle tai pintoihin.

### Materiaali:

Alumiini, luonnonvärinen eloksointi.

### Kotelointiluokka:

IP 54 EN 60 529/10.91 mukaan.

### Toimitus:

Alumiininen kehys ja 3 mm peitelevy, saranat ja kiinnikkeet.

VP	Tilausnro	Sähköno
1 kpl	<b>2749.000</b>	<b>3404 528</b>

## Salpalukko

Voidaan asentaa jälkeempään ohjaustaululla varustettuihin koteloihin.

Voidaan käyttää ovivaihtoehtona AE-kaapeissa

	Lev. mm	Kork. mm	Tilausnro		Sähköno	
			Syvyys 34 mm	Syvyys 60 mm	Syvyys 34 mm	Syvyys 60 mm
1039.500, 1339.500, 1009.500	599	377	<b>2730.000</b>	<b>2760.000</b>	<b>3404 529</b>	<b>3404 530</b>
1050.500, 1350.500, 1007.500	499	497	<b>2733.000</b>	<b>2763.000</b>	<b>3404 531</b>	<b>3404 532</b>
1010.500, 1060.500, 1054.500, 1360.500	599	597	<b>2731.000</b>	<b>2761.000</b>	<b>3404 533</b>	<b>3404 534</b>
1012.500, 1076.500, 1376.500	599	757	<b>2732.000</b>	<b>2762.000</b>	<b>3404 535</b>	<b>3404 536</b>

## Laiteikkuna

Asennus: AE-kaappiin oven tilalle tai pintoihin.

### Materiaali:

Kehys: Alumiini, luonnonvärinen eloksointi.

Lasiruutu: Akryylilasia

### Kotelointiluokka:

IP 54 EN 60 529/10.91 mukaan.

### Toimitus:

Sis. muovikahvan turvalukkopesällä nro 3524 E.

## Kytkäkaappien lämmittimet

Jatkuva lämmitysteho $T_u=10\text{ °C W}$	Jännite V, Hz	Tilausno	Sähkönro
10 W	110-240 (AC/DC), 50/60	<b>3105.310</b>	<b>3404 350</b>
20 W	110-240 (AC/DC), 50/60	<b>3105.320</b>	<b>3404 351</b>
30 W	110-240 (AC/DC), 50/60	<b>3105.330</b>	<b>3404 352</b>
50 W	110-240 (AC/DC), 50/60	<b>3105.340</b>	<b>3404 353</b>
75 W	110-240 (AC/DC), 50/60	<b>3105.350</b>	<b>3404 354</b>
100 W	110-240 (AC/DC), 50/60	<b>3105.360</b>	<b>3404 355</b>
150 W	110-240 (AC/DC), 50/60	<b>3105.370</b>	<b>3404 356</b>
250 W	230 (AC), 50/60	<b>3105.380</b>	<b>3404 403</b>
400 W	230 (AC), 50/60	<b>3105.390</b>	<b>3404 405</b>
800 W	230 (AC), 50/60	<b>3105.400</b>	<b>3404 407</b>



## Kytkäkaappien sisälämpötilan säädin, termostaatti

Erityisesti suodatintuulettimien ja lämmittimien ohjaukseen.

Nimelliskäyttöjännite	Tilausno	Sähkönro
230/115/60/48/24 V (AC), 60/48/24 V (DC)	<b>3110.000</b>	<b>3404 752</b>
Kytkätaadapteri/sormisuoja termostaatille	<b>3110.200</b>	<b>3404 377</b>



## Asennuslevyt KL:lle

Komponenttien asennukseen.

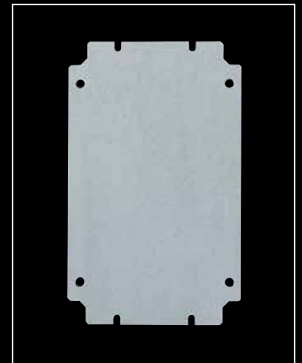
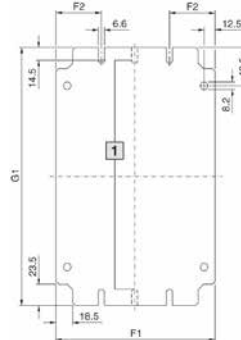
### Materiaali:

Teräslevy, 2 mm, sinkitty

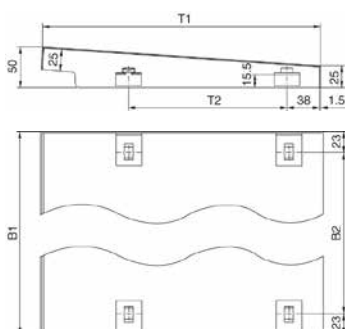
### Toimitus:

Kiinnitystarvikkeet tulevat kotelon mukana.

1 Leveyden ollessa 125 mm kiinnitys vain keskeltä.



Mitat mm	Sopivat KL-koteloille	Mitat mm			Tilausno	Sähkönro
		G1	F1	F2		
150 x 150	<b>1500 510, 1514 510, 1521 010, 1527 010</b>	135	125	-	<b>1560.700</b>	<b>3404 699</b>
200 x 150	<b>1528 510, 1529 510</b>	185	125	-	<b>1575.700</b>	<b>3404 790</b>
300 x 150	<b>1501 510, 1515 510, 1522 010, 1530 510</b>	285	125	-	<b>1561.700</b>	<b>3404 700</b>
400 x 150	<b>1589 510</b>	385	125	-	<b>1576.700</b>	<b>3404 549</b>
200 x 200	<b>1502 510, 1516 510, 1523 010, 1528 010</b>	185	175	50	<b>1562.700</b>	<b>3404 701</b>
300 x 200	<b>1503 510, 1517 510, 1524 010, 1529 010, 1531 510</b>	285	175	50	<b>1563.700</b>	<b>3404 702</b>
400 x 200	<b>1504 510, 1518 510, 1525 010, 1532 510</b>	385	175	50	<b>1564.700</b>	<b>3404703</b>
500 x 200	<b>1505 510, 1533 510</b>	485	175	50	<b>1565.700</b>	<b>3404 704</b>
600 x 200	<b>1506 510, 1519 510, 1534 510</b>	585	175	50	<b>1566.700</b>	<b>3404 705</b>
800 x 200	<b>1527 510, 1542 510</b>	785	175	50	<b>1574.700</b>	<b>3404 713</b>
300 x 300	<b>1507 510, 1526 010, 1535 510</b>	285	275	50	<b>1567.700</b>	<b>3404 706</b>
400 x 300	<b>1508 510, 1530 010, 1536 510</b>	385	275	50	<b>1568.700</b>	<b>3404 707</b>
500 x 300	<b>1509 510, 1537 510</b>	485	275	50	<b>1569.700</b>	<b>3404 708</b>
600 x 300	<b>1510 510, 1538 510</b>	585	275	50	<b>1570.700</b>	<b>3404 709</b>
400 x 400	<b>1511 510, 1539 510</b>	385	375	62,5	<b>1571.700</b>	<b>3404 710</b>
600 x 400	<b>1512 510, 1540 510</b>	585	375	62,5	<b>1572.700</b>	<b>3404 711</b>
800 x 400	<b>1513 510, 1541 510</b>	785	375	62,5	<b>1573.700</b>	<b>3404 712</b>



## Sadekatos AE-kaapille

Luotettava suoja ulkoasennuksille, vesi poistuu taakse. Helppo asentaa myös jälkikäteen.

### Toimitus:

Sis. kiinnitystarvikkeet.

### Huom!

Ulkoasennuksia varten suosittelemme kaapin ja oven välisen raon suojaamista vedeltä ja UV-säteilyltä sadekatoksella.

Kysyttäessä voidaan sadekatokset (materiaalina teräslevy tai ruostumaton teräs) valmistaa myös muihin AE-kaappeihin.

B = Leveys

T = Syvyys

### Teräslevyrakenne

AE-kaappeihin	B1 mm	B2 mm	T1 mm	T2 mm	Tilausno	Sähköno
1031 500, 1038 500, 1380 500	391	340	235	120	<b>2501.500</b>	<b>3404 537</b>
1039 500, 1060 500, 1076 500	611	560	235	95	<b>2502.500</b>	<b>3404 538</b>
1339 500, 1360 500, 1376 500	611	560	375	235	<b>2511.500</b>	<b>3404 539</b>

### Ruostumaton rakenne

AE-kaappeihin	B1 mm	B2 mm	T1 mm	T2 mm	Tilausno	Sähköno
1002 600, 1035 500, 1036 500	211	160	180	65	<b>2470.000</b>	<b>3404 540</b>
1005 600, 1033 500, 1034 500	311	260	235	120	<b>2361.000</b>	<b>3404 541</b>
1004 600, 1030 500	391	340	180	65	<b>2471.000</b>	<b>3404 542</b>
1006 600, 1008 600, 1031 500, 1038 500, 1380 500	391	340	235	120	<b>2472.000</b>	<b>3404 543</b>
1007 600, 1050 500	511	460	235	120	<b>2362.000</b>	<b>3404 544</b>
1009 600, 1010 600, 1012 600, 1039 500, 1060 500, 1076 500	611	560	235	95	<b>2473.000</b>	<b>3404 545</b>
1014 600, 1073 500	771	720	325	185	<b>2474.000</b>	<b>3404 546</b>
1016 600, 1017 600, 1180 500, 1280 500, 1055 500	811	760	325	185	<b>2475.000</b>	<b>3404 547</b>
1018 600, 1019 600, 1110 500, 1114 500, 1130 500, 1213 500	1011	960	325	185	<b>2363.000</b>	<b>3404 548</b>

# Lisävaruste: Poistosuodatin, suodatintuulettimet

## Poistosuodatin

Käytetään yhdessä suodatintuulettimen kanssa. Passiivista ilmankiertoa varten voidaan kytkentäkaapin ylä- ja alaosaan asentaa kulloinkin yksi poistoilmansuodatin.

### Kotelointiluokka:

IP 54 vakiosuodatinmatolla.

IP 55 hienosuodatinmatolla tai roiskeveesisuojalla.

IP 56 hienosuodatinmatolla ja roiskeveesisuojalla.

### Toimitus:

Poistoilmansuodatin tiivisteellä ja suodatinmatolla.

Väri: RAL 7035

Aukon koko mm	Tilausno	Sähkönro
92 x 92	<b>3237.200</b>	<b>3404 348</b>
124 x 124	<b>3238.200</b>	<b>3404 349</b>
177 x 177	<b>3239.200</b>	<b>3404 360</b>
224 x 224	<b>3240.200</b>	<b>3404 361</b>
292 x 292	<b>3243.200</b>	<b>3404 362</b>

## Suodatintuulettimet

Käytetään yhdessä poistosuodattimen kanssa.

### Kotelointiluokka:

IP 54 vakiosuodatinmatolla.

IP 55 hienosuodatinmatolla tai roiskeveesisuojalla.

IP 56 hienosuodatinmatolla ja roiskeveesisuojalla.

### Toimitus:

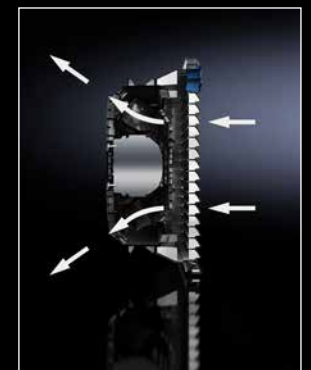
Suodatintuuletin täysin asennusvalmiina tiivisteellä ja suodatinmatolla.

Väri: RAL 7035

Ilmamäärä vapaa puhallus	Jännite V, Hz	Tilausno	Sähkönro	Sopiva poistosuodatin
20/25 m <sup>3</sup> /h	230, 50/60	<b>3237.100</b>	<b>3404 300</b>	<b>3237.200</b>
55/66 m <sup>3</sup> /h	230, 50/60	<b>3238.100</b>	<b>3404 338</b>	<b>3238.200</b>
105/120 m <sup>3</sup> /h	230, 50/60	<b>3239.100</b>	<b>3404 340</b>	<b>3239.200</b>
180/160 m <sup>3</sup> /h	230, 50/60	<b>3240.100</b>	<b>3404 342</b>	<b>3240.200</b>
230/250 m <sup>3</sup> /h	230, 50/60	<b>3241.100</b>	<b>3404 344</b>	<b>3240.200</b>
550/600 m <sup>3</sup> /h	230, 50/60	<b>3243.100</b>	<b>3404 346</b>	<b>3243.200</b>
700/770 m <sup>3</sup> /h	230, 50/60	<b>3244.100</b>	<b>3404 347</b>	<b>3243.200</b>
900 m <sup>3</sup> /h	230, 50/60	<b>3245.500</b>	<b>3404 376</b>	<b>3243.200</b>

**Myös 24 V DC sekä 115 ja 400/460 V:n tuulettimia saatavilla.**

**EMC-sovelluksiin omat mallit. Kysy lisätietoja puh. 09 413 44 459 tai myynti@rittal.fi.**



# Rittal – The System.

Faster – better – everywhere.

- KytKentäkaappijärjestelmät
- Virtakiskokomponentit
- Ilmastointilaitteet
- IT-ratkaisut
- Ohjelmistot ja palvelut

Rittal Oy  
Valimotie 35 • PL 134 • 01510 Vantaa  
Puhelin 09 413 44 00 • Faksi 09 413 444 10  
E-mail: myynti@rittal.fi • www.rittal.fi



KYTKENTÄKAAPIIT

VIRRANJAKELU

ILMASTOINTILAITTEET

IT-INFRASTRUKTUURI

OHJELMISTOT & PALVELUT

FRIEDHELM LOH GROUP