

Rittal – The System.

Faster – better – everywhere.

► Montageprofiel voor deeldeur – SV 9681.204

Stand : 24-sep-2020

ENCLOSURES

POWER DISTRIBUTION

CLIMATE CONTROL

IT INFRASTRUCTURE

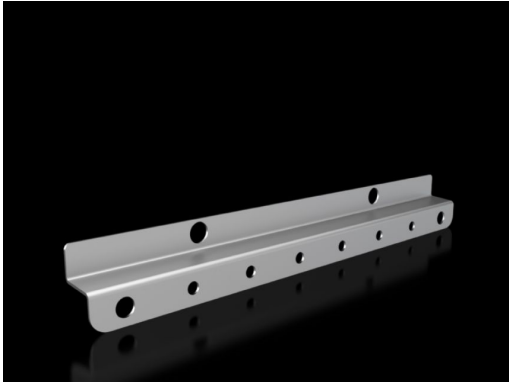
SOFTWARE & SERVICES

FRIEDHELM LOH GROUP



Montageprofiel voor deeldeur – SV 9681.204

: 24.09.2020 www.rittal.com/be-nl



Productbeschrijving

Beschrijving: Voor het naderhand inbouwen bij deeldeuren. De montageprofielen zijn voorzien van een 25 mm-raster en kunnen worden gebruikt voor klantspecifieke componenten aan de achterzijde van de deur, zoals bijv. kabelgoten, slanghouders etc. Gatdiameter van het montageprofiel: 4,5 mm.

Materiaal: plaatstaal, 1 mm

Oppervlak: Verzinkt

Montage-instructie: Voor kastbreedte 1000 mm: 1 x 9681.204 en 1 x 9681.206
Voor kastbreedte 1200 mm: 2 x 9681.206

Levering: Incl. bevestigingsmateriaal

Opmerking: For 1000 mm enclosure width: 1 x 9681.204 and 1 x 9681.206
For 1200 mm enclosure width: 2 x 9681.206

Productkenmerken

Geschikt voor: Breedte: = 400 mm

Afmetingen: Lengte: 198 mm

Geschikt voor deeldeurhoogte: 200 mm - 800 mm

Leveringseenheid: 10 st.

Koperaandeel (kg / stuk): 0

EAN: 4028177930353

Douanetariefnummer: 73269098

ETIM 7.0: EC000386

ETIM 6.0: EC000386

eCl@ss 8.0/8.1: 27400501

eCl@ss 6.0/6.1: 27182290

Productbeschrijving: VX Montageprofielen voor deeldeuren, voor kastbreedte 400 mm, L=198 mm, voor deeldeurhoogte 150-800 mm, plaatstaal, verzinkt
