

Rittal – The System.

Faster – better – everywhere.

► Pieza de contacto para ángulo de conexión – SV 9676.526

Date : 07-may-2021

ENCLOSURES

POWER DISTRIBUTION

CLIMATE CONTROL

IT INFRASTRUCTURE

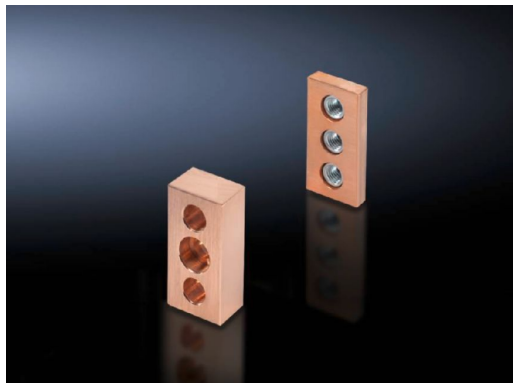
SOFTWARE & SERVICES

FRIEDHELM LOH GROUP



Pieza de contacto para ángulo de conexión – SV 9676.526

created: 07.05.2021 on www.rittal.com/co-es



Discontinued article.

Este artículo dejará de estar disponible a partir de: 30.06.2021

Descripción producto

Descripción: Para unir los ángulos de conexión con sistemas de barras.

Material: E-Cu

Unidad de envase: Incl. material de fijación

Observaciones: Los tornillos incluidos en la unidad de envase deben utilizarse para fijar las piezas de contacto a las barras.
La unidad de envase no incluye los tornillos para la fijación de los ángulos de conexión
La longitud de tornillo necesaria debe seleccionarse en función de la anchura de la barra B, o sea, longitud = B + medida de fijación + (número de conductores secundarios x 10)
Nº de tuercas por ángulo: Con 2 conductores secundarios por conductor: 2 pza(s). y con 3 o 4 conductores secundarios por conductor: 4 pza(s).

Descripción producto

Adecuado para sistema de barras colectoras: PLS-Flat

Nº de barras E-Cu por línea: 2

Para ancho de barras: 60 mm

Unidad de embalaje: 1 pza(s).

Peso/UE:	0,6 kg
Contenido de cobre (kg / pza.):	0,39
EAN:	4028177602748
Código arancelario:	74199990
ETIM 7.0:	EC001900
ETIM 6.0:	EC001900
eCl@ss 8.0/8.1:	27400613
eCl@ss 6.0/6.1:	27400613
Descripción producto:	SV PIEZAS DE CONTACTO PARA FLAT PLS 2 GUIAS/B=60MM
Aprobaciones	
Certificados:	EAC
Explicaciones:	Declaración de conformidad