

Rittal – Das System.

Schneller – besser – überall.

Modulbleche – TE **7526.850**

Stand : 14.08.2022

SCHALTSCHRÄNKE

STROMVERTEILUNG

KLIMATISIERUNG

IT-INFRASTRUKTUR

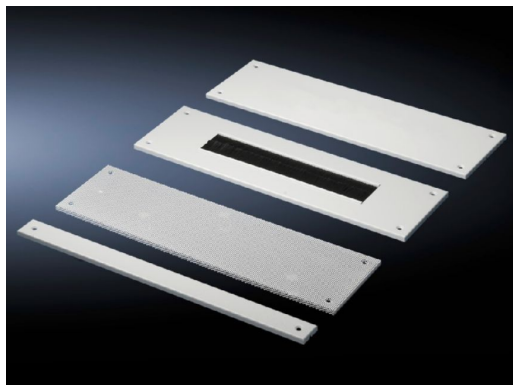
SOFTWARE & SERVICE

FRIEDHELM LOH GROUP



Modulbleche für TE – TE 7526.850

erstellt am: 14.08.2022 auf www.rittal.com/de-de



Dieser Artikel ist ein Auslaufartikel.

Das Produkt läuft aus zum: 31.08.2021

Produktbeschreibung

Ausführung:	mit Bürstenleiste
Beschreibung:	Mit den Modulblechen lässt sich der Bodenbereich des TE beliebig variieren.
Einsatzgebiete:	Für die passende Auswahl der Bodenbleche bitte beachten: Schrankbreite minus 150 mm Schranktiefe minus 50 mm
Material:	Stahlblech, verzinkt
Lieferumfang:	Inkl. Befestigungsmaterial

Produktbeschreibung

Passend für:	Gehäusotyp: TE Breite: 600 mm
Abmessungen:	Breite: 450 mm Tiefe: 200 mm
Verpackungseinheit:	1 St.
Gewicht/VE:	0,94 kg
Kupferanteil (kg / Stück):	0

EAN:	4028177196636
Zolltarifnummer:	94039010
ETIM 7.0:	EC002620
ETIM 6.0:	EC002620
eCl@ss 8.0/8.1:	27189261
eCl@ss 6.0/6.1:	27189261
Produktbeschreibung:	TE Modulblech, mit Bürstenleiste, BxT: 450x200 mm, für Schrankbreite: 600 mm, Stahlblech, verzinkt

Approbationen

Zertifikate: GOST

Ausschreibungstext

Modulblech mit Bürstenleiste
Modulblechbreite 450 mm, Modulblechtiefe 200 mm

Material: Stahlblech, verzinkt