

# Rittal – The System.

Faster – better – everywhere.

## Hygienic Design – HD 1307.600

Date : 18-jul-2019

ENCLOSURES

POWER DISTRIBUTION

CLIMATE CONTROL

IT INFRASTRUCTURE

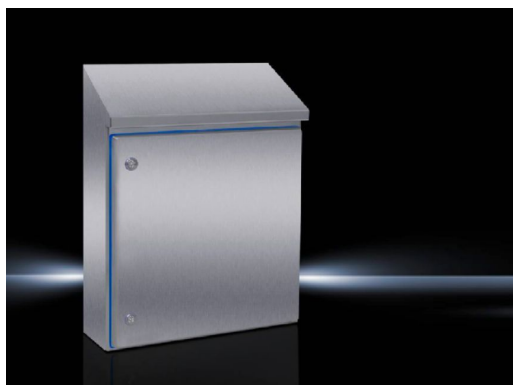
SOFTWARE & SERVICES

FRIEDHELM LOH GROUP



# Hygienic Design – HD 1307.600

created: 18.07.2019 on [www.rittal.com/es-es](http://www.rittal.com/es-es)



## Descripción producto

<b>Ejecución:</b>	Inclinación techo 30° hacia delante
<b>Material:</b>	Caja y puerta: acero inoxidable 1.4301 (AISI 304) Placa de montaje: chapa de acero Bombín de cierre HD: Acero inoxidable 1.4404 (AISI 316L) Junta: silicona, conforme con FDA 21 CFR 177.2600
<b>Superficie:</b>	Caja y puerta: pulimentado, grano 400 pulido, profundidad asperezas < 0,8 µm Placa de montaje: galvanizada Junta: color azul (RAL 5010)
<b>Grado de protección IP según IEC 60 529:</b>	IP 66 IP X9
<b>Grado de protección IP según DIN 40 050-9:</b>	IP 69K
<b>Grado de protección NEMA:</b>	NEMA 13 NEMA 4X
<b>Código IK:</b>	IK08
<b>Unidad de envase:</b>	Caja cerrada en todo el contorno Puerta con junta insertada Bisagras a la derecha, intercambiables a izquierda Placa de montaje
<b>Material básico:</b>	Acero inoxidable

## Características del producto

<b>Dimensiones:</b>	Anchura: 510 mm Altura (frontal): 550 mm Altura (posterior): 669 mm Profundidad: 210 mm
<b>Placa de montaje:</b>	Anchura: 450 mm Altura: 470 mm
<b>Ángulo de apertura de la puerta:</b>	125°
<b>Nº de cierres de aldabilla:</b>	2
<b>Unidad de embalaje:</b>	1 pza(s).
<b>Peso/UE:</b>	19,7 kg
<b>EAN:</b>	4028177567627
<b>Código arancelario:</b>	94032080
<b>ETIM 6.0:</b>	EC000261
<b>ETIM 5.0:</b>	EC000261
<b>eCl@ss 8.0/8.1:</b>	27180101
<b>eCl@ss 7.0/7.1:</b>	27180101
<b>eCl@ss 6.0/6.1:</b>	27180101
<b>eCl@ss 5.1/5.1.4:</b>	27180102
<b>Descripción producto:</b>	HD ARMARIO COMPACTO INOX 510x550x210 1.4301, ALTURA TRASERA 669MM.
<b>Aprobaciones</b>	
<b>Aprobaciones:</b>	UL + C-UL
<b>Certificados:</b>	EAC Grado de protección
<b>Explicaciones:</b>	Declaración de conformidad