

# Rittal – The System.

Faster – better – everywhere.

## **Plaque de recouvrement pour raccordement de bras porteur – CP 6505.200**

Date d'édition : 28 sept. 2020

HABILLAGE ELECTRIQUE

DISTRIBUTION DE COURANT

CLIMATISATION

INFRASTRUCTURES IT

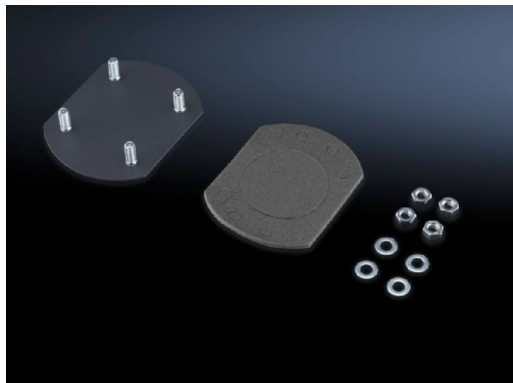
LOGICIELS & SERVICES

FRIEDHELM LOH GROUP



# Plaque de recouvrement pour raccordement de bras porteur – CP 6505.200

created: 28.09.2020 on [www.rittal.com/fr-fr](http://www.rittal.com/fr-fr)



## Description du produit

<b>Description:</b>	Pour recouvrir correctement une découpe pour raccordement de bras porteur non utilisée
<b>Matériau:</b>	Tôle d'acier
<b>Finition:</b>	Laqué
<b>Couleur:</b>	RAL 7024
<b>Composition de la livraison:</b>	Joint et matériel de fixation inclus
<b>Remarque:</b>	Une plaque de recouvrement est livrée avec le coffret lorsque 2 découpes pour bras porteur sont déjà prévues sur les coffrets de commande Comfort-Panel, Optipanel et Compact-Panel.

## Caractéristiques du produit

<b>Unité d'emballage:</b>	1 p.
<b>Poids/UE:</b>	0,12 kg
<b>Taux de cuivre (kg / pièce):</b>	0
<b>EAN:</b>	4028177389823
<b>Numéro du tarif douanier:</b>	94039010

<b>ETIM 7.0:</b>	EC000456
<b>ETIM 6.0:</b>	EC000456
<b>eCl@ss 8.0/8.1:</b>	27189263
<b>eCl@ss 6.0/6.1:</b>	27189217
<b>Description du produit:</b>	Plaque de recouvrement CP-S