

# Rittal – The System.

Faster – better – everywhere.

## ► **Tablette 2 U, pour montage fixe – DK 7119.250**

Date d'édition : 4 déc. 2019

HABILLAGE ELECTRIQUE

DISTRIBUTION DE COURANT

CLIMATISATION

INFRASTRUCTURES IT

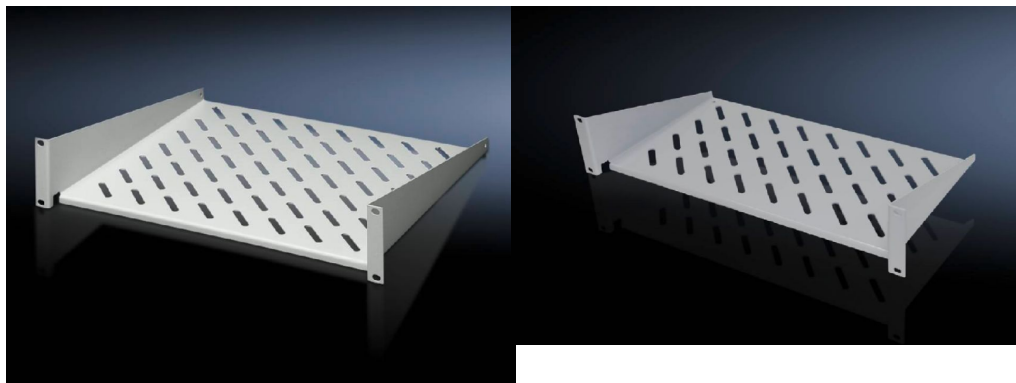
LOGICIELS & SERVICES

FRIEDHELM LOH GROUP



# Tablette 2 U, pour montage fixe – DK 7119.250

created: 04.12.2019 on [www.rittal.com/fr-fr](http://www.rittal.com/fr-fr)



## Description du produit

**Modèle:** 19"

**Description:** Pour le montage sur un plan de montage 19".

**Matériau:** Tôle d'acier

**Finition:** Laqué

**Couleur:** RAL 7035

**Remarque:** Ces tablettes ne peuvent pas être montées sur rails télescopiques.

## Caractéristiques du produit

**Dimensions:** Largeur: 482,6 mm  
Largeur: 19"  
Profondeur: 250 mm

**Unités de hauteur:** 2 U

**Charge admissible:** 25 kg en charge statique répartie sur la surface

**Unité d'emballage:** 1 p.

**Poids/UE:** 2,37 kg

**Taux de cuivre (kg / pièce):** 0

<b>EAN:</b>	4028177187207
<b>Numéro du tarif douanier:</b>	94039010
<b>ETIM 7.0:</b>	EC002620
<b>ETIM 6.0:</b>	EC002620
<b>eCl@ss 8.0/8.1:</b>	27189261
<b>eCl@ss 6.0/6.1:</b>	27189261
<b>Description du produit:</b>	Tablette fixe 19" 2U