



RITTAL AS
Vestveien 18
1400 Ski
☎ +47 64 85 13 00
✉ rittal@rittal.no
🌐 www.rittal.no

17.09.2018

Rittal leverer montasjefordeler med sitt nye gulvskap VX25

Bygging av apparatskap kjennetegnes delvis av manuelt arbeid. Derfor er tid en ekstra viktig faktor. Med sitt nye store gulvskap VX25 tilbyr Rittal konkrete installasjonsfordeler takket være våre nye og forbedrede funksjoner. Disse inkluderer økt tilgjengelighet, større installasjonsdybde, verktøysfri montering, smarte rekkemonteringsmuligheter og et helt nytt sokkelsystem.

De fleste av de forbedrede funksjonene i VX25 er mulige takket være en ny rammeprofil. Dette gir for eksempel tilgang fra alle fire sider av gulvskapet.

Ytterligere montasjenivå

Ettersom rammen er tilgjengelig fra alle sider, gir det et ekstra montasjenivå. Det ytre montasjenivået kan monteres direkte fra utsiden, hvilket gir ca. 30 minutter mindre tid enn med konvensjonelle monteringsmetoder. For eksempel kan skillevegger og ulike montasjehassis monteres direkte fra utsiden når side- eller bakstykket fjernes. Dermed blir det mer plass igjen i skapet, som kan brukes til å installere de elektriske komponentene.

Enkel installasjon av montasjeplaten

Tidsbesparingen gjelder også for montasjeplaten som det når mulig å montere fra baksiden. Dette er en stor fordel, særlig når montasjeplater med tunge komponenter installeres, noe som var vanskelig før. VX25-rammens ekstra installasjonsdybde gir også en mulighet til å montere montasjeplaten ytterligere 20 mm dypere inn i skapet, da den nye formen på rammesystemet tillater dette. Mange kunder som har hatt problemer med å få plass til f.eks. dype frekvensomformere i 600 mm dype skap får nå denne ekstra installasjonsdybden i VX25 og slipper å bruke 800 mm dype skap.



De fleste av de forbedrede funksjonene i Rittals nye store gulvskap VX25 er i ny rammeprofil. Dette gir for eksempel ny tilgjengelighet fra skapets alle fire sider.

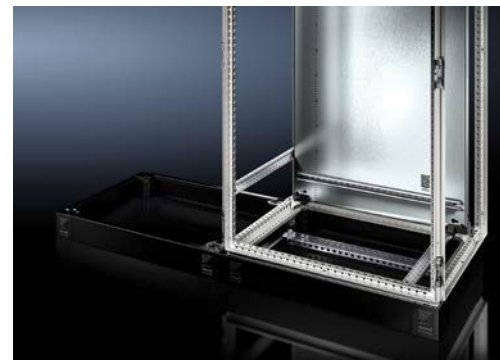


Tavlebyggeren behøver ikke å gjøre tilpasninger i døren for å få 180-graders åpning. Det nye 180-graders hengselet monteres raskt og enkelt uten boring.



Verktøysfri installasjon

Takket være det nye snap-on-håndtaket kan dørhåndtakene monteres dobbelt så raskt som før. Ingen verktøy er nødvendig. Det nye 180-graders hengselet kan monteres raskt og enkelt uten boring og gir tidsbesparinger på opptil 30 minutter per dør. Dørene er like lette å ta av og sette på som i en vanlig leilighet. Hengselet er utformet slik at døren automatisk sikres når den er lukket, slik at den ikke kan løftes av ved utilsiktet løft.



Sokkelen er også ny. Den kombinerer alle funksjonene i Rittals tidligere sokkelsystemer i én løsning og har nå mye mer å tilby.

Komfortabelt med sokkelen

Sokkelen er også helt forandret. Den kombinerer alle funksjonene i Rittals TS- og FlexBlock- sokkelsystemer i én løsning og har nå mye mer å tilby. Nå kan alle vanlige skaptilbehør installeres også nede i sokkelen. I tillegg til rekkemonteringsvinkler og skinner til strekkavlastning, kan kabler lett og effektivt monteres og festes via systemets stansede seksjon. Det sparer tid og penger og gir større trygghet.

Bildetekster

fri180421700.jpg: De fleste av de forbedrede funksjonene i Rittals nye store gulvskap VX25 er i ny rammeprofil. Dette gir for eksempel ny tilgjengelighet fra skapets alle fire sider.

fri180421800.jpg: Tavlebyggeren behøver ikke å gjøre tilpasninger i døren for å få 180-graders åpning. Det nye 180-graders hengselet monteres raskt og enkelt uten boring.

fri180422200.jpg: Sokkelen er også ny. Den kombinerer alle funksjonene i Rittals tidligere sokkelsystemer i én løsning og har nå mye mer å tilby.

For ytterligere informasjon kontakt:

Per Magnusson, Scandinavian Business Development Manager Rittal Automation Systems
Mobil +46 70 361 94 94, Epost: per.magnusson@rittal.se

Rittal GmbH & Co KG, med hovedkontor i Herborn, Tyskland, er en av verdens ledende systemleverandører innen innkapslingsteknikk for beskyttelse av automasjon, elektronikk og IT-utstyr. Produktutvalg omfatter kapslinger og apparatskapsystemer, strømfordeling, klimatisering, IT-infrastruktur samt software og service. Rittal ble grunnlagt i 1961 og har 13 høyt teknologiske produksjonssteder, 58 datterselskaper og over 40 agenturer verden over. Med over 10.000 medarbeidere er Rittal International det største selskapet i Friedhelm Loh Group. Rittal Scandinavia er representert i Sverige, Danmark og Norge med 120 ansatte.