



Pressmeddelande 2014-06-24

RITTAL Scandinavian ab
Rittalgatan 1
SE-262 73 Ängelholm
☎ +46(0)431 442600
☎ +46(0)431 442644
Tel filialkontor:
☎ Stockholm: +46(0)8 6807400
☎ Göteborg: +46(0)31 7101500
✉ info@rittal.se 🌐 www.rittal.se

Fick prestigeuppdrag med extra finish

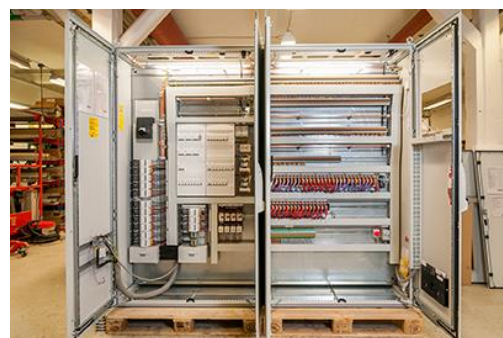
Rittal har fått ett prestigeuppdrag till sin serviceverkstad i Ängelholm. Apptronic Automation AB har valt att lägga önskad håltagning i golvskåp på verkstaden.

– Kunder som köper skåp för elcentraler, ställverk och styrutrustning kan behöva håltagning i kapslingen för olika ändamål. Det kan vara hål för kablar eller uttag för att kunna fälla in kontrolllampor och displayer, förklarar Henrik Rosenström, chef Innesälj och Teknisk sälj på Rittal Scandinavian. Det är en extra tjänst som vi erbjuder.

Håltagning för fläns FL 21 i kapslingens tak har alltid skett hos Rittal före leverans till Apptronic Automation. Sedan en tid tillbaka köper kunden även extra håltagning för att kunna fälla in plexiglas i skåpdörrarna. Titthålen gör det enkelt för exempelvis sjukhuspersonal att se kontrolllampor inne i skåpen. Ett uppskattat och viktigt mervärde.

– Det är tajta krav på byggtiderna. Rittal har väldigt bra leveranstider på sitt verkstadsarbete och det kostar förhållandevis lite jämfört med om vi själva ska lägga en massa dyrbar tid på att borra och stansa. Rittal har rätt maskiner och verktyg för uppgiften och gör därmed hålen snyggare. Det är kvalitet, och det är precis vad vårt varumärke står för, säger Henrik Nilsson på Apptronic Automation.

Apptronic Automation AB konstruerar och levererar elcentraler, ställverk och apparatskåp för maskiner och processer. Företaget levererar till stora delar av Sverige och har en rad prestigebyggen i bagaget.



ENCLOSURES

POWER DISTRIBUTION

CLIMATE CONTROL

IT INFRASTRUCTURE

SOFTWARE & SERVICES



Flertalet styrskåp till den nya nationalarenan, Friends Arena, kommer från monteringslinjen i centrala Kalmar. Liksom många skåp på Huddinge sjukhus, Citybanan i Stockholm, Scania, Ölandsbron och utrustning till samhällsfunktioner som vattenverk, reningsverk och värmeverk runt om i Sverige. För att nämna några exempel.

– För oss är det en fjäder i hatten att Apptronic Automation valt att lägga håltagningen på vår serviceverkstad. De är kända för sin kvalitet och vi är stolta över att kunna vara en partner i det arbetet, betonar Henrik Rosenström.

För ytterligare information kontakta:

Per Magnusson, Scandinavian Product Manager Enclosure
Telefon 0431-44 26 22, Mobil 070-361 94 94

Rittal, som ingår i den tyska koncernen Friedhelm Loh Group är världsledande inom apparatskåpssystem för industriautomation och fysisk IT-säkerhet. På Rittal Scandinavian ab hanterar 90 medarbetare 6 000 artiklar och 3 000 kunder. Dessa betjänas från huvudkontoret i Ängelholm, kontoren i Stockholm och Göteborg samt dotterbolagen i Norge och Finland. Omsättningen 2011 uppgick till drygt 755 MSEK.