

# Rittal – Das System.

Schneller – besser – überall.

## ► Kabelmanagement revolutionär vereinfachen



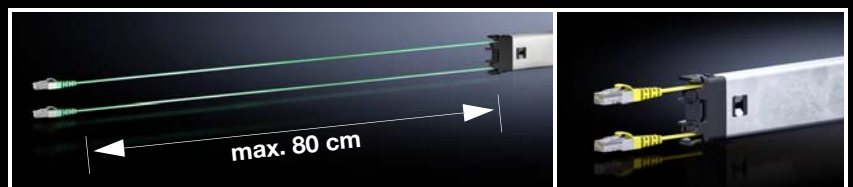
### 8-mal schneller – einfach sicher patchen

Moderne Netzwerk-Infrastrukturen sind auf höchste Performance und größtmögliche Flexibilität bei der Verkabelung angewiesen. Um dies zu gewährleisten ist der Network Cable Organizer (NCO) unverzichtbar. Er revolutioniert die strukturierte Verkabelung durch eine 8-mal schnellere Montage.

- Ideal zur Nachrüstung in bestehende 800 mm-Racks
- Vorbestückt – CAT 6-Komplettsysteme inkl. 24 Kabelkassetten
- Immer die richtige Länge! Kabelüberlängen werden einfach über einen Federzug zurückgezogen



- **100 % getestet** – jedes LWL-Kabel wird mit entsprechendem Messprotokoll geliefert
- **Platzsparend** – 1 HE-Montagerahmen aus Stahlblech für 24 Kabelkassetten
- **Sofort einsatzbereit** – Kabel mit RJ 45-, LC Duplex- oder SC Duplex-Stecker



SCHALTSCHRÄNKE

STROMVERTEILUNG

KLIMATISIERUNG

IT-INFRASTRUKTUR

SOFTWARE & SERVICE

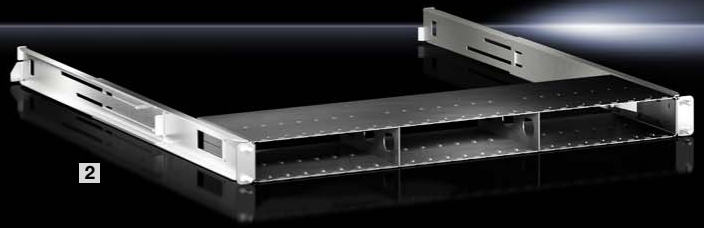
FRIEDHELM LOH GROUP



# Network Cable Organizer



1



2

## Network Cable Organizer 1 Komplettsystem CAT 6 2 Montagerahmen

Best.-Nr.	VE	1 7044.110	1 7044.120	1 7044.130	1 7044.140	1 7044.150	1 7044.160	1 7044.170	2 7044.010		
1 Komplettsystem CAT 6, belegte HE	1 St.	Montagerahmen inkl. CAT 6 Kassetten								-	
2 NCO Montagerahmen (zur eigenen Konfiguration)	1 St.									1 HE, unbestückt	
max. mögliche Kassettenbestückung		24								24	
Anzahl Kassetten, vormontiert		24								-	
CAT 6 Kabel, Farbcode		schwarz	blau	rot	gelb	grün	violett	weiß	-		
CAT 6 Kabeltyp		STP								-	
RJ 45-Stecker, je Kabel		2 x								-	
nutzbare Kabellänge m, je Kassette		1,6								-	
CAT 6 Kabeltyp		geschirmter RJ 45-Stecker mit goldbeschichteten Pins								-	
CAT 6 Kabeltyp		ISO/IEC 11801:2002, AWG 36, 100% Kupfer, 250 MHz								-	
Abmessungen (B x H x T) mm		450 x 44 x 600								450 x 44 x 600	
Betriebstemperaturbereich		+10°C...+45°C								+10°C... - 45°C	
Umgebungsfeuchte % (nicht kondensierend)		10 - 95								10 - 95	
Gewicht ca. kg		ca. 12,5								3,5	
2 LWL-Kassetten* (LWL Länge: 1,6 m)		Steckertyp 1	Steckertyp 2	OM3		OM4		OS2			
LWL-Kassetten	3 St.	LC Duplex	LC Duplex	7044.230		7044.240		7044.210			
	3 St.	LC Duplex	SC Duplex	7044.231		7044.241		7044.211			
Technische Daten LWL-Kabel				OM3 RBS 50 µ/125 µ		OM4 RBS 50 µ/125 µ		OS2 RBS 9 µ/125 µ			
				Multimode, ISO/IEC 11801 EN 50173				Singlemode, ISO/IEC 11801 EN 50173			
Farbe LWL-Kunststoffmantel				aqua		violett		gelb			
<b>Zubehör für LWL-Kassetten und Komplettsystem CAT 6</b>											
NCO Montagerahmen (unbestückt, zur eigenen Konfiguration)	1 St.	7044.010								-	
NCO Blindabdeckung zur Abdeckung ungenutzter Steckplätze	10 St.	7044.020								7044.020	
CAT 6 Kassetten, Farbe siehe oben CAT 6 Kabel, Farbcode	3 St.	7044.113	7044.123	7044.133	7044.143	7044.153	7044.163	7044.173	-		
Beschriftungsetiketten (auf Blatt DIN A5)	weiß	1 St.	7044.178								7044.178

\* Weitere Kassettentypen/LWL-Steckverbinder (z. B. E-2000) auf Anfrage!

Hier finden Sie die Kontaktdaten zu allen Rittal Gesellschaften weltweit.



[www.rittal.com/contact](http://www.rittal.com/contact)

XVW00127DE1703



ENCLOSURES

POWER DISTRIBUTION

CLIMATE CONTROL

IT INFRASTRUCTURE

SOFTWARE & SERVICES

FRIEDHELM LOH GROUP