

Rittal ist einer der weltweit führende Systemanbieter für Gehäuse- und Schaltschranktechnik, Stromverteilungssysteme, System-Klimatisierung, IT Infrastruktur sowie Software und Service und gehört zur international erfolgreichen Friedhelm Loh Group mit 18 Produktionsstätten, 80 Tochtergesellschaften und 11.300 Mitarbeitern.

Zur Verstärkung unseres Teams in der Region Zürich und Schaffhausen suchen wir Sie, als dynamischen und motivierten

Area Sales Manager Industrie 100% m/w

Ihr Aufgabenbereich:

- Etablierung von nachhaltigen Kundenbeziehungen
- Neukundenaquisition mit Fokus in den Segmenten Schaltanlagenbau, Steuerungsbau, Industrieautomation, Maschinenbau und Niederspannungsanlagen
- Gewinnung von Marktanteilen durch selbstständige Entwicklung des Verkaufsgebietes
- Starke Präsenz und enge Bindung zu unseren Business Partnern im Bereich Planung und Services
- Systemberatung und Erarbeitung von Lösungsvarianten in Zusammenarbeit mit dem Verkaufs-Innendienst
- Enge Kooperation mit dem Projekt- und Produktmanagement

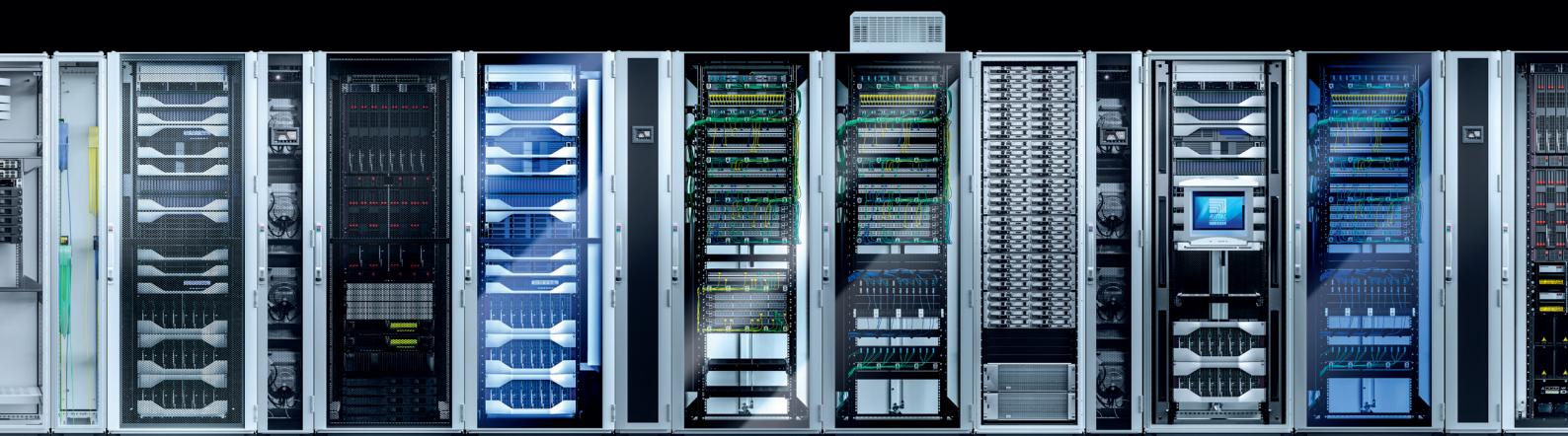
Ihr Profil:

- Erfolgreich abgeschlossene technische Ausbildung im industriellen Umfeld
- Erfahrung als Area Sales Manager, verhandlungssicher und akquisitionsstark
- Zielorientierte und selbständig arbeitende Persönlichkeit
- Professionelles, sicheres und überzeugendes Auftreten
- Hohe Reisebereitschaft und Teilnahme an internationalen Messen (Homeoffice mit regelmässiger Präsenz in Neuenhof)
- Deutsch als Muttersprache mit sicherer Korrespondenz, Konversation in Englisch

Rittal bietet Ihnen:

- Eine Anstellung bei einem innovativen, erfolgreichen Familienunternehmen und Marktführer von Schaltschranksystemen
- Professionelle Produktschulung und stetige Weiterbildungen
- Eine spannende und herausfordernde Stelle im dynamischen Marktumfeld
- Attraktive Anstellungsbedingungen sowie ein Firmenfahrzeug

Haben wir Ihr Interesse Geweckt? Dann freut sich Frau Claudia Breitenstein (breitenstein.c@rittal.ch, Tel: +41 56 416 0600) auf Ihre Bewerbung und steht Ihnen für Fragen gerne zur Verfügung.



SCHALTSCHRÄNKE

STROMVERTEILUNG

KLIMATISIERUNG

IT-INFRASTRUKTUR

SOFTWARE & SERVICE

