

Rittal – Das System.

Schneller – besser – überall.

Wandgehäuse AX, 3-teilig

Weniger Komplexität,
mehr Flexibilität im Innenausbau



SCHALTSCHRÄNKE

STROMVERTEILUNG

KLIMATISIERUNG

IT-INFRASTRUKTUR

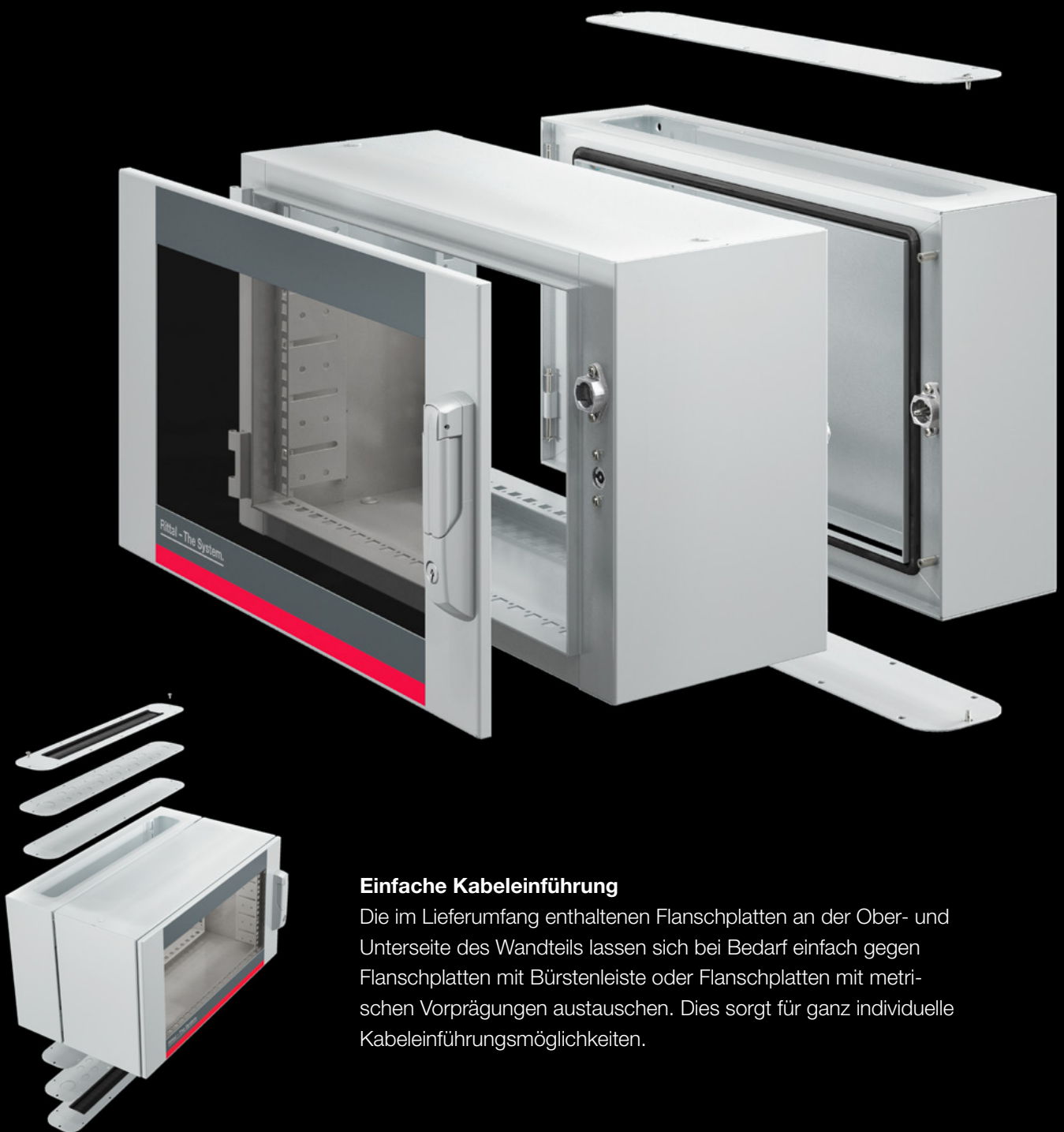
SOFTWARE & SERVICE

FRIEDHELM LOH GROUP



Volle Flexibilität über das gesamte Portfolio

Die neuen Wandgehäuse in 3-teiliger Ausführung sind in 15 Abmessungen verfügbar. Dank der Kompatibilität mit dem Rittal Systembaukasten lassen sich die Gehäuse ganz nach Ihren individuellen Wünschen ausbauen. Wählen Sie einfach das gewünschte Zubehör für Ihre Anwendung aus dem Rittal Serienprogramm, das innerhalb von 24/48 Stunden verfügbar ist.



Einfache Kabeleinführung

Die im Lieferumfang enthaltenen Flanschplatten an der Ober- und Unterseite des Wandteils lassen sich bei Bedarf einfach gegen Flanschplatten mit Bürstenleiste oder Flanschplatten mit metrischen Vorprägungen austauschen. Dies sorgt für ganz individuelle Kabeleinführungsmöglichkeiten.

Vorteile des Wandgehäuses AX, 3-teilig

Flexibler Innenausbau mit Montageplatten und Schienen

Das Wandgehäuse kann mit einer oder mehreren KX Montageplatten ausgestattet werden und lässt sich so für den Ausbau mit Steuerungsgeräten und Komponenten vorbereiten.



Die an der Rückseite des Wandgehäuses angeschweißte Montagelochleiste mit U-Profil und Systemlochung ermöglicht einen flexiblen Ausbau im 25 mm-Maßraster mit Chassis und Schienen.



Tiefenvariabler 19"-Ausbau

Die 19"-Montageebene ist im Lieferzustand frontseitig in vorderster Position des Gehäuse-Mittelteils eingebaut. Dank der umlaufenden VX Systemlochung in der Front- und Rückseite des Mittelteils lässt sich das Rittal System-zubehör nutzen.



Die 19"-Montageebene kann um 180° gedreht und über Langlöcher fixiert werden und bietet so frontseitig mehr Einbauraum.



Für maximale Flexibilität bei der Einbautiefe lässt sich die 19"-Montageebene über ein VX System-Chassis in der Tiefe verstell einbauen.



Wandgehäuse AX, 3-teilig



Zubehör Seite 6

Material:

- Wand- und Schwenkteil: Stahlblech, 1,5 mm
- Sichtscheibe: Einscheiben-Sicherheitsglas, 3 mm

Oberfläche:

- Pulverbeschichtet

Farbe:

- Wand- und Schwenkteil: RAL 7035
- Sichttür: RAL 7035/7015 (schiefergrau)

Lieferumfang:

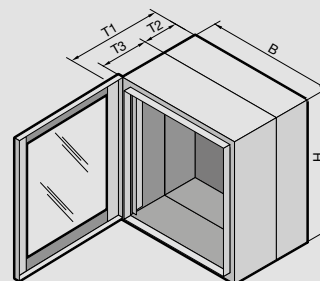
- Wandteil: Flanschplatte geschlossen, oben und unten
 - Schwenkteil mit 25 mm-Lochraster im Front- und Rückrahmen und zwei 19"-Profilschienen, vorne, Festeinbau
 - Design-Sichttür
 - Verschluss Mittelteil: 3 mm Doppelbart
 - Verschluss Design-Sichttür: Sicherheitsschließung 3524 E
- Beachten Sie den produktspezifischen Lieferumfang.

Schutzart IP nach IEC 60 529:

- IP 54 mit geschlossenen Flanschplatten

Approbationen:

- CE



Höhe 345 mm, 478 mm

Höheneinheiten HE	VE	6	6	9	9	9	9	Seite
Breite (B) mm		600	600	600	600	600	600	
Höhe (H) mm		345	345	478	478	478	478	
Tiefe (T1) mm		373	473	373	473	573	673	
Tiefe des Wandteils (T2) mm		135	135	135	135	135	135	
Tiefe des Schwenkteils (T3) mm		216	316	216	316	416	516	
Best.-Nr.	1 St.	2260.630	2260.640	2260.930	2260.940	2260.950	2260.960	
Produktspezifischer Lieferumfang								
Mini-Komfortgriff		■	■	■	■	■	■	
Komfortgriff für Verschluss-Einsätze und 2-Punktverriegelung		–	–	–	–	–	–	
Zubehör								
Montageplatte für KX			siehe Seite	siehe Seite	siehe Seite	siehe Seite	siehe Seite	6
System-Chassis 14 x 39 mm	für Tiefe	4 St.	–	8619.700	–	8619.700	8619.710	8619.720
Montagegesteg	für Tiefe	20 St.	–	4594.000	–	4594.000	4309.000	4596.000
Erdungsschiene, horizontal	für Breite	1 St.	7113.000	7113.000	7113.000	7113.000	7113.000	7113.000
C-Profilschiene 30/15 nach EN 60 715			siehe Seite	siehe Seite	siehe Seite	siehe Seite	siehe Seite	7
Flanschplatte mit Bürstenleiste		1 St.	2260.060	2260.060	2260.060	2260.060	2260.060	6
Flanschplatte mit metrischen Vorprägungen		1 St.	2260.070	2260.070	2260.070	2260.070	2260.070	6

Wandgehäuse AX, 3-teilig

Höhe 612 mm, 746 mm

Höheneinheiten HE	VE	12	12	15	15	15	Seite	
Breite (B) mm		600	600	600	600	600		
Höhe (H) mm		612	612	746	746	746		
Tiefe (T1) mm		373	473	473	573	673		
Tiefe des Wandteils (T2) mm		135	135	135	135	135		
Tiefe des Schwenkteils (T3) mm		216	316	316	416	516		
Best.-Nr.		2261.230	2261.240	2261.540	2261.550	2261.560		
Produktspezifischer Lieferumfang								
Mini-Komfortgriff		■	■	■	■	■		
Komfortgriff für Verschluss-Einsätze und 2-Punktverriegelung		-	-	-	-	-		
Zubehör								
Montageplatte für KX		siehe Seite	siehe Seite	siehe Seite	siehe Seite	siehe Seite	6	
System-Chassis 14 x 39 mm	für Tiefe	4 St.	-	8619.700	8619.700	8619.710	8619.720	6
Montagegesteg	für Tiefe	20 St.	-	4594.000	4594.000	4309.000	4596.000	7
Erdungsschiene, horizontal		1 St.	7113.000	7113.000	7113.000	7113.000	7113.000	
C-Profilschiene 30/15 nach EN 60 715			siehe Seite	siehe Seite	siehe Seite	siehe Seite	siehe Seite	7
Flanschplatte mit Bürstenleiste		1 St.	2260.060	2260.060	2260.060	2260.060	2260.060	6
Flanschplatte mit metrischen Vorprägungen		1 St.	2260.070	2260.070	2260.070	2260.070	2260.070	6

Höhe 1012 mm

Höheneinheiten HE	VE	21	21	21	21		
Breite (B) mm		600	600	600	600		
Höhe (H) mm		1012	1012	1012	1012		
Tiefe (T1) mm		373	473	573	673		
Tiefe des Wandteils (T2) mm		135	135	135	135		
Tiefe des Schwenkteils (T3) mm		216	316	416	516		
Best.-Nr.		2262.130	2262.140	2262.150	2262.160		
Produktspezifischer Lieferumfang							
Mini-Komfortgriff		-	-	-	-		
Komfortgriff für Verschluss-Einsätze und 2-Punktverriegelung		■	■	■	■		
Zubehör							
Montageplatte für KX		siehe Seite	siehe Seite	siehe Seite	siehe Seite		6
System-Chassis 14 x 39 mm	für Tiefe	4 St.	-	8619.700	8619.710	8619.720	6
Montagegesteg	für Tiefe	20 St.	-	4594.000	4309.000	4596.000	7
Erdungsschiene, horizontal	für Breite	1 St.	7113.000	7113.000	7113.000	7113.000	
C-Profilschiene 30/15 nach EN 60 715			siehe Seite	siehe Seite	siehe Seite	siehe Seite	7
Flanschplatte mit Bürstenleiste		1 St.	2260.060	2260.060	2260.060	2260.060	6
Flanschplatte mit metrischen Vorprägungen		1 St.	2260.070	2260.070	2260.070	2260.070	6

Wandgehäuse AX, 3-teilig mit Ausbruch für Filterlüfter

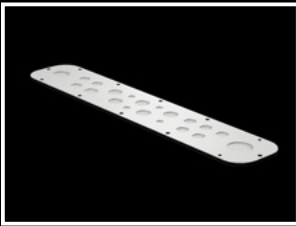
(Blue e+ Austrittsfilter – SK 3238.300 ist lose beigelegt)

Höheneinheiten HE	VE	9	9	15	15	21	21	Seite
Breite (B1) mm		600	600	600	600	600	600	
Höhe (H1) mm		478	478	746	746	1012	1012	
Tiefe (T1) mm		573	673	573	673	573	673	
Tiefe des Wandteils (T2) mm		135	135	135	135	135	135	
Tiefe des Schwenkteils (T3) mm		416	516	416	516	416	516	
Belastbarkeit Schwenkteil (statisch) N		450	450	750	750	750	750	
Best.-Nr.	1 St.	2260.955	2260.965	2261.555	2261.565	2262.155	2262.165	
Produktspezifischer Lieferumfang								
Mini-Komfortgriff für Verschluss-Einsätze	1 St.	■	■	■	■	-	-	
Komfortgriff für Verschluss-Einsätze und 2-Punktverriegelung	1 St.	-	-	-	-	■	■	
Sicherheitsschließung 3524 E	1 St.	■	■	■	■	■	■	
Blue e+ Austrittsfilter – SK 3238.300	2 St.	■	■	■	■	■	■	

Zubehör finden Sie auf den Seiten 6 und 7

Wandgehäuse AX, 3-teilig

Zubehör



Flanschplatte mit metrischen Vorprägungen

Material:
– Stahlblech, 1,5 mm

Farbe:
– RAL 7035

Schutzart IP nach IEC 60 529:
– IP 54

Kabeleinführung (Anzahl x Ø)	VE	Best.-Nr.
4 x M12 8 x M20 6 x M25 1 x M32 1 x M40	1 St.	2260.070



Flanschplatte mit Bürstenleiste

Material:
– Stahlblech, 1,5 mm

Farbe:
– RAL 7035

VE	Best.-Nr.
1 St.	2260.060



Montageplatte für Klemmenkästen KX

Material:
– Stahlblech, 2 mm

Oberfläche:
– Verzinkt

Breite x Höhe mm	VE	Best.-Nr.
485 x 175	1 St.	1565.800
485 x 275	1 St.	1569.800

Maximalausbau Wandgehäuse AX, 3-teilig

Gehäusehöhe HE	Anzahl Montageplatten	Best.-Nr. Montageplatte
6	1	1569.800
9	2	1565.800
12	2	1569.800
15	4	1565.800
21	1	1569.800
	4	1565.800



System-Chassis 14 x 39 mm

Material:
– Stahlblech

Oberfläche:
– Verzinkt

Lieferumfang:
– Inkl. Befestigungsmaterial

Zum Einbau in Schwenkteil

Gehäusetiefe mm	VE	Best.-Nr.
437	4 St.	8619.700
573	4 St.	8619.710
673	4 St.	8619.720

Zum Einbau in Wandteil

Gehäusebreite mm	VE	Best.-Nr.
600	4 St.	8619.720



Montagegesteg

Material:
– Stahlblech

Oberfläche:
– Verzinkt

Lieferumfang:
– Inkl. Befestigungsmaterial

Zum Einbau in Schwenkteil

Gehäusetiefe mm	VE	Best.-Nr.
437	20 St.	4594.000
573	20 St.	4309.000
673	20 St.	4596.000

Zum Einbau in Wandteil

Gehäusebreite mm	VE	Best.-Nr.
600	20 St.	4596.000

Wandgehäuse AX, 3-teilig

Zubehör

C-Profilschiene 30/15

nach EN 60 715

Material:

– Stahlblech

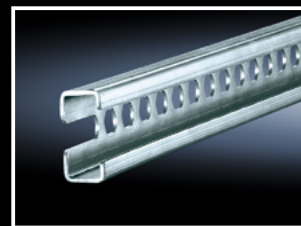
Oberfläche:

– Verzinkt

Länge mm	VE	Best.-Nr.
455	6 St.	4943.000
555	6 St.	4944.000
755	6 St.	4945.000
955	6 St.	4946.000
1155	6 St.	4947.000

Hinweis:

– Die Schienen müssen, je nach Einbau, in die Breite oder Tiefe abgelängt werden



Erdungsschiene, horizontal

Lieferumfang:

- Erdungsschiene aus E-Cu 57 nach DIN EN 12 163, DIN EN 13 601, 15 x 5 mm
- 20 Anschlusspunkte mit Schrauben M5
- 2 Erdungsanschlüsse 25 mm²
- 2 Isolatoren
- Inkl. Befestigungsmaterial

Zum Einbau in Wandteil

Für Gehäusebreite mm	Breite mm	Höhe mm	Länge mm	VE	Best.-Nr.
600	15	5	450	1 St.	7113.000



Wandbefestigungslasche

für AX Stahlblech, KX Stahlblech, AX IT, EL

Für die Befestigung von Stahlblech-Gehäusen AX und KX

Material:

– Stahlblech

Schutzart:

– Type 1, Type 3R, Type 4, Type 12

Lieferumfang:

– Inkl. Befestigungsmaterial

Wandabstand mm	VE	Best.-Nr.
10	1 St.	1590.010



Wandbefestigungshalter

für AX Stahlblech, KX Stahlblech, AX IT, EL

Für die Befestigung von Wandgehäusen auch bei beengten Verhältnissen

Material:

– Stahlblech

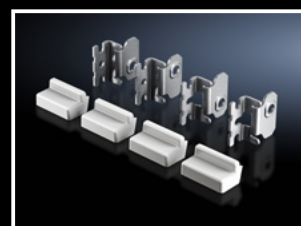
Schutzart:

– Type 1, Type 3R, Type 4, Type 12

Lieferumfang:

- Wandbefestigungshalter
- Abdeckkappen
- Inkl. Befestigungsmaterial

Wandabstand mm	VE	Best.-Nr.
40	1 St.	2503.020
20	1 St.	2508.020



Rittal – Das System.

Schneller – besser – überall.

- Schaltschränke
- Stromverteilung
- Klimatisierung
- IT-Infrastruktur
- Software & Service

Hier finden Sie die Kontaktdaten
zu allen Rittal Gesellschaften weltweit.



www.rittal.com/contact

XWWW00312DE2502

ENCLOSURES

POWER DISTRIBUTION

CLIMATE CONTROL

IT INFRASTRUCTURE

SOFTWARE & SERVICES



FRIEDHELM LOH GROUP