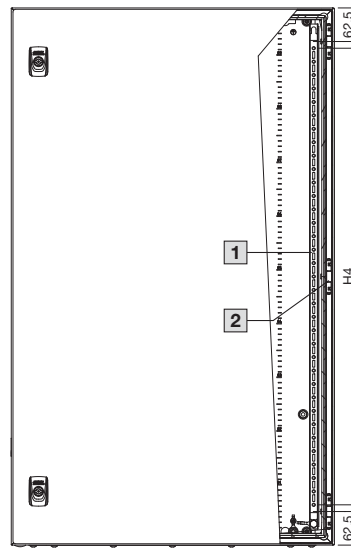
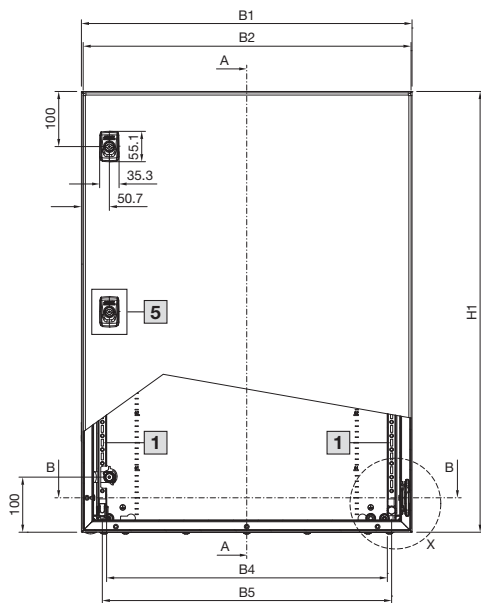
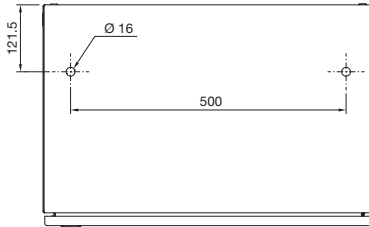


Kompakt-Schaltschränke

Kompakt-Schaltschränke AX, Stahlblech

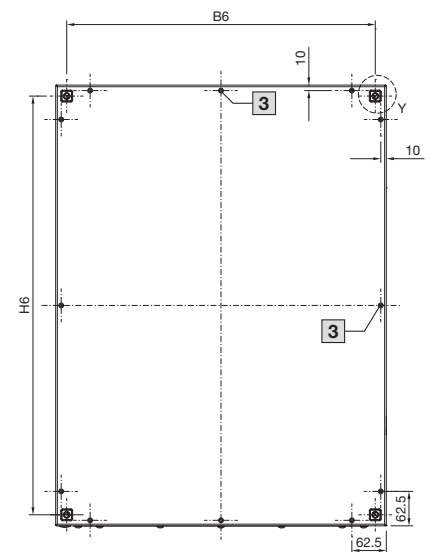
Basisschrank AX, Basisschrank AX mit Vorreiberverschluss und einer Flanschplatte

Bohrungen für Transportösen
(nur bei 1059.000/1091.000)

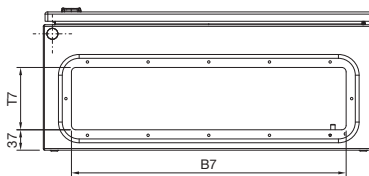
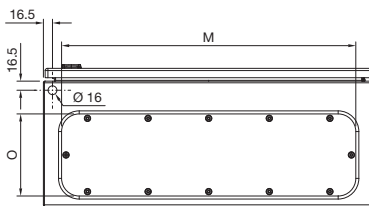


Schnitt A - A

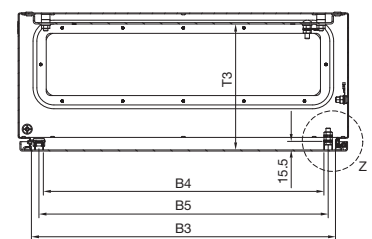
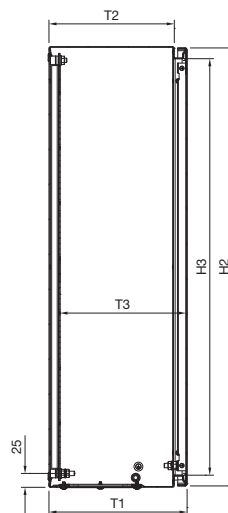
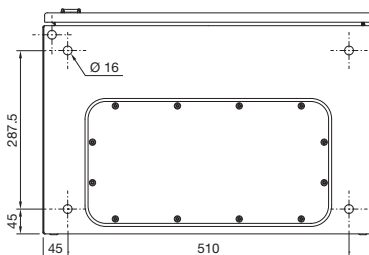
- 1 Türinnenansicht
- 2 Scharnier mittig nur bei $H1 > 800$ mm
- 3 Nockenprägung mittig nur bei $B1/H1 \geq 500$ mm
- 4 Entfällt bei $B1 = 300$ mm
- 5 Nur ein Vorreiber mittig bei AX 1031.000, AX 1033.000, AX 1034.000, AX 1039.000, AX 1339.000, AX 1380.000
- 6 Typ 2: $t = 2,0$ mm
Typ 3: $t = 2,5$ mm



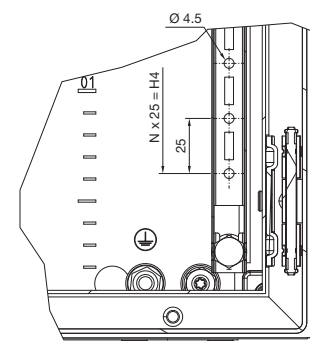
Schnitt B - B



Bohrungen für Sockel
(nur bei 1059.000/1091.000)



Einzelheit X

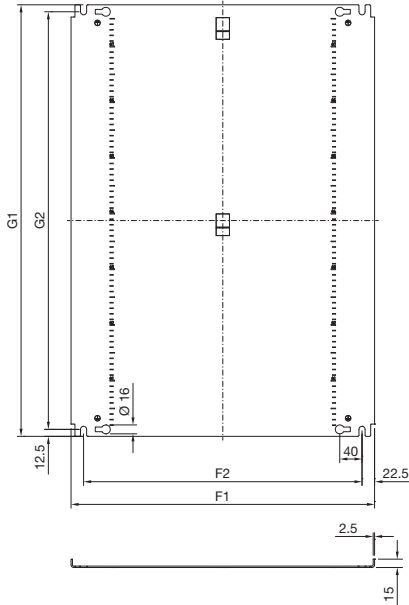


Kompakt-Schaltschränke

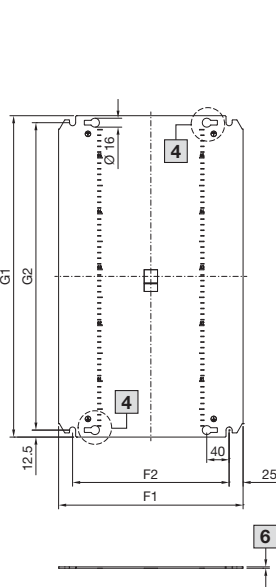
Kompakt-Schaltschränke AX, Stahlblech

Basisschrank AX, Basisschrank AX mit Vorreiberverschluss und einer Flanschplatte

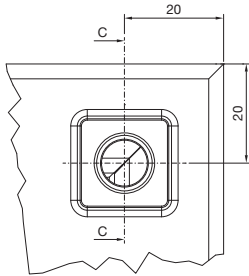
Montageplatte Typ 1,
mit Umkantung



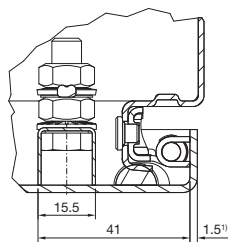
Montageplatte Typ 2 und 3,
ohne Umkantung



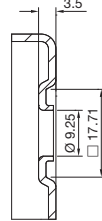
Einzelheit Y



Einzelheit Z



Schnitt C - C



Schrank

- B1 = Gehäusebreite (Gesamtbreite)
- B2 = Türbreite
- B3 = Lichte Breite Gehäuseöffnung
- B4 = Lichte Breite zwischen Türprofilsschienen
- B5 = Befestigungsabstand Türprofilsschienen
- B6 = Befestigungsabstand Gehäuse
- B7 = Flanschplattenöffnung

- H1 = Gehäusehöhe (Gesamthöhe)
- H2 = Türhöhe
- H3 = Lichte Höhe Gehäuseöffnung
- H4 = Gesamthöhe 25 mm-Lochraster
- H6 = Befestigungsabstand Gehäuse
- N = Anzahl 25 mm-Lochraster

- T1 = Gesamttiefe
- T2 = Gehäusetiefe
- T3 = Einbautiefe (Abstand Türinnenseite zur Montageplatte)
- T7 = Flanschplattenöffnung

Montageplatte

- F1 = Montageplattenbreite
- F2 = Mittenabstand der Befestigungsbohrungen
- G1 = Montageplattenhöhe
- G2 = Mittenabstand der Befestigungsbohrungen

Flanschplatte

- M = Flanschplattenbreite
- O = Flanschplattentiefe
- Typ = Größe der Flanschplatte

Hinweis:

- 1) 2,0 bei AX 1037.000, AX 1057.000, AX 1058.000, 1059.000, 1076.000, AX 1090.000, 1091.000, 1376.000

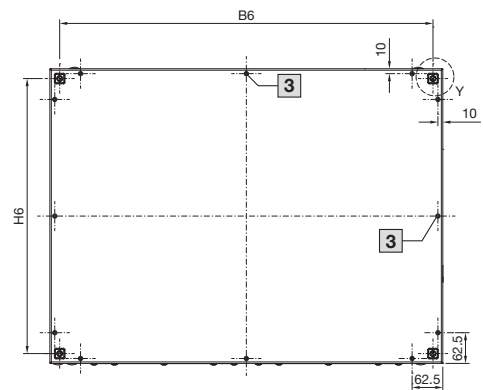
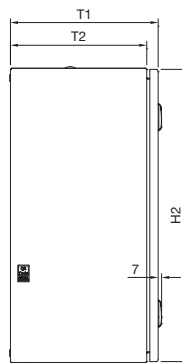
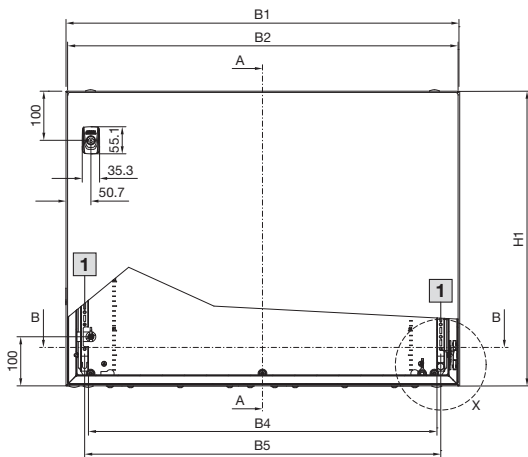
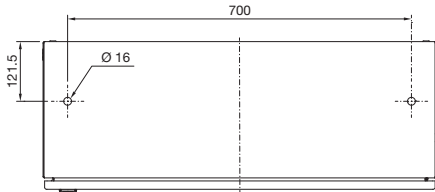
Best.-Nr. AX	Breitenmaße mm							Höhenmaße mm							Tiefenmaße mm				Montageplatte mm					Flanschplatte mm		
	B1	B2	B3	B4	B5	B6	B7	H1	H2	H3	H4	H6	N	T1	T2	T3	T7	F1	F2	G1	G2	Typ	M	O	Typ	
1031.000	380	374	332,7	289,5	305	340	303	300	294	256,5	150	260	6	209,7	187,0	189,0	113	330	280	275	250	2	339	149	2	
1033.000	300	294	252,7	209,5	225	260	220	300	294	256,5	150	260	6	209,7	187,0	189,0	113	250	200	275	250	2	256	149	1	
1034.000	300	294	252,7	209,5	225	260	220	400	394	356,5	250	360	10	209,7	187,0	189,0	113	250	200	375	350	2	256	149	1	
1037.000	400	395	352,2	309,5	325	360	265	800	795	756	650	760	26	300,7	277,5	278,7	185	345	300	775	750	1	301	221	5	
1038.000	380	374	332,7	289,5	305	340	303	600	594	556,5	450	560	18	209,7	187,0	188,5	113	330	280	575	550	3	339	149	2	
1039.000	600	594	552,7	509,5	525	560	498	380	374	336,5	250	340	10	209,7	187,0	188,5	113	550	500	355	330	3	534	149	4	
1045.000	400	394	352,7	309,5	325	360	303	500	494	456,5	350	460	14	209,7	187,0	189,0	113	350	300	475	450	2	339	149	2	
1050.000	500	494	452,7	409,5	425	460	411	500	494	456,5	350	460	14	209,7	187,0	188,5	113	450	400	475	450	3	447	149	3	
1054.000	600	594	552,2	509,5	525	560	498	600	594	556	450	560	18	250,2	227,5	228,7	113	550	500	575	550	3	534	149	4	
1057.000	500	495	452,2	409,5	425	460	411	700	695	656	550	660	22	250,7	227,5	228,7	113	450	400	675	650	3	447	149	3	
1058.000	600	595	552,2	509,5	525	560	498	800	795	756	650	760	26	250,7	227,5	228,7	113	545	500	775	750	1	534	149	4	
1059.000	600	595	552,2	509,5	525	560	400	800	795	756	650	760	26	400,7	377,5	378,7	185	545	500	775	750	1	436	221	7	
1060.000	600	594	552,2	509,5	525	560	498	600	594	556	450	560	18	210,2	187,5	188,7	113	550	500	575	550	3	534	149	4	
1076.000	600	595	552,2	509,5	525	560	498	760	755	716	600	720	24	210,7	187,5	188,7	113	550	500	735	710	3	534	149	4	
1090.000	600	595	552,2	509,5	525	560	498	1000	995	956	850	960	34	250,7	227,5	228,7	113	545	500	975	950	1	534	149	4	
1091.000	600	595	552,2	509,5	525	560	400	1000	995	956	850	960	34	400,7	377,5	378,7	185	545	500	975	950	1	436	221	7	
1338.000	380	374	332,2	289,5	305	340	265	600	594	556,5	450	560	18	350,2	327,5	328,7	185	330	280	575	550	3	301	221	5	
1339.000	600	594	552,2	509,5	525	560	400	380	374	336	250	340	10	350,2	327,5	328,7	185	550	500	355	330	3	436	221	7	
1350.000	500	494	452,2	409,5	425	460	365	500	494	456	350	460	14	300,2	277,5	278,7	185	450	400	475	450	3	401	221	6	
1360.000	600	594	552,2	509,5	525	560	400	600	594	556	450	560	18	350,2	327,5	328,7	185	550	500	575	550	3	436	221	7	
1376.000	600	595	552,2	509,5	525	560	400	760	755	716	600	720	24	350,7	327,5	328,7	185	550	500	735	710	3	436	221	7	
1380.000	380	374	332,7	289,5	305	340	303	380	374	336,5	250	340	10	209,7	187,0	189,0	113	330	280	355	330	2	339	149	2	

Kompakt-Schaltschränke

Kompakt-Schaltschränke AX, Stahlblech

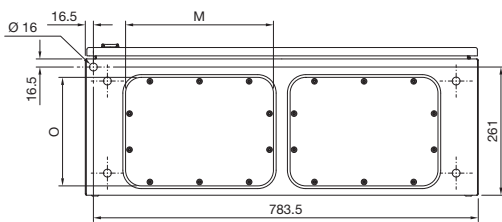
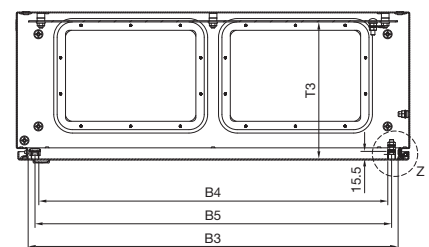
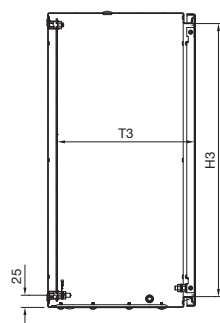
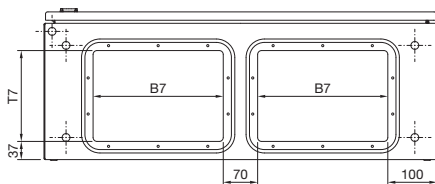
Basisschrank AX, Basisschrank AX mit Vorreiberverschluss und zwei Flanschplatten

Bohrungen für Transportösen
(nur bei 1055.000/1180.000/1181.000)

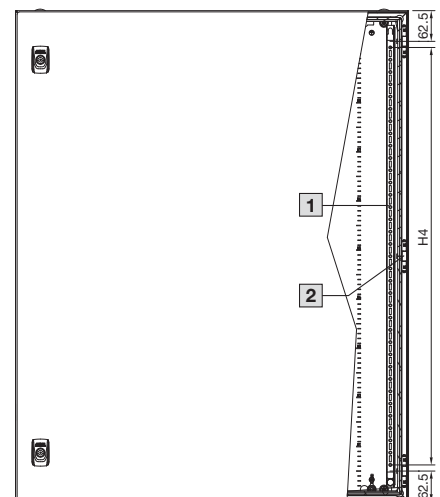
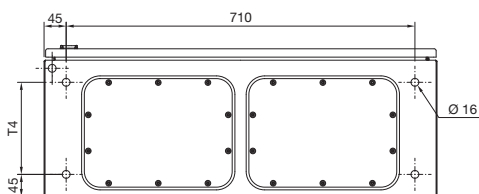


Schnitt A - A

Schnitt B - B



Bohrungen für Sockel
(nur bei 1055.000/1180.000/1181.000)



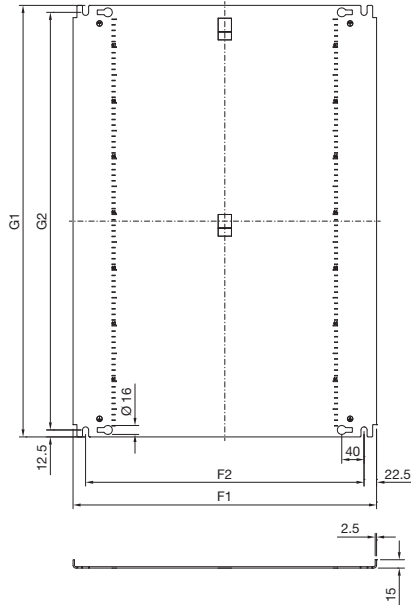
- 1 Türinnenansicht
- 2 Scharnier mittig nur bei H1 > 800 mm
- 3 Nockenprägung mittig nur bei B1/H1 ≥ 500 mm
- 4 Entfällt bei B1 = 300 mm

Kompakt-Schaltschränke

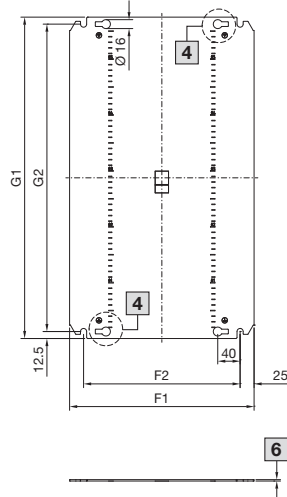
Kompakt-Schaltschränke AX, Stahlblech

Basisschrank AX, Basisschrank AX mit Vorreiberverschluss und zwei Flanschplatten

Montageplatte Typ 1,
mit Umkantung



Montageplatte Typ 3,
ohne Umkantung



Schrank

- B1 = Gehäusebreite (Gesamtbreite)
- B2 = Türbreite
- B3 = Lichte Breite Gehäuseöffnung
- B4 = Lichte Breite zwischen Türprofilsschienen
- B5 = Befestigungsabstand Türprofilsschienen
- B6 = Befestigungsabstand Gehäuse
- B7 = Flanschplattenöffnung

- H1 = Gehäusehöhe (Gesamthöhe)
- H2 = Türhöhe
- H3 = Lichte Höhe Gehäuseöffnung
- H4 = Gesamthöhe 25 mm-Lochraster
- H6 = Befestigungsabstand Gehäuse
- N = Anzahl 25 mm-Lochraster

- T1 = Gesamttiefe
- T2 = Gehäusetiefe
- T3 = Einbautiefe (Abstand Türinnenseite zur Montageplatte)
- T4 = Abstand Bohrungen für Sockel
- T7 = Flanschplattenöffnung

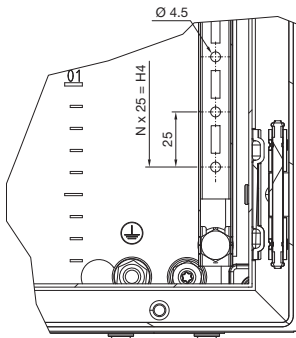
Montageplatte

- F1 = Montageplattenbreite
- F2 = Mittenabstand der Befestigungsbohrungen
- G1 = Montageplattenhöhe
- G2 = Mittenabstand der Befestigungsbohrungen

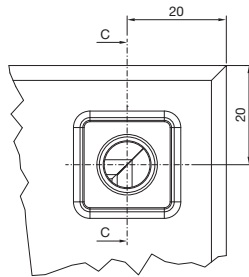
Flanschplatte

- M = Flanschplattenbreite
- O = Flanschplattentiefe
- Typ = Größe der Flanschplatte

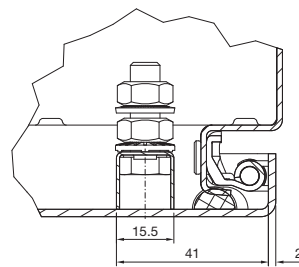
Einzelheit X



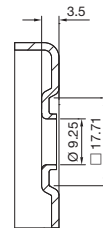
Einzelheit Y



Einzelheit Z



Schnitt C - C



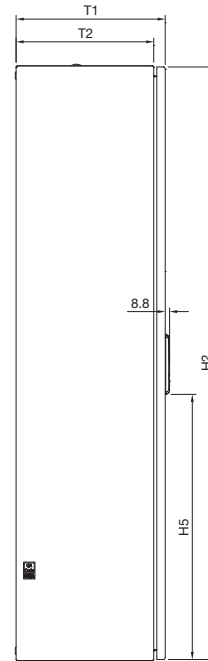
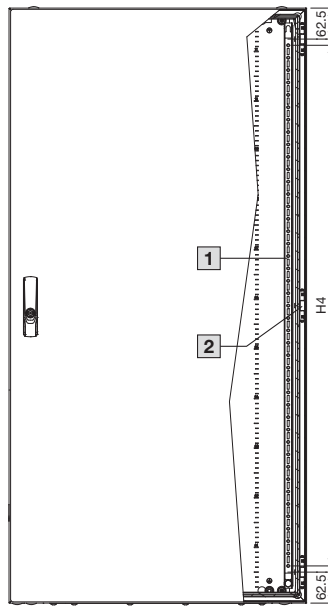
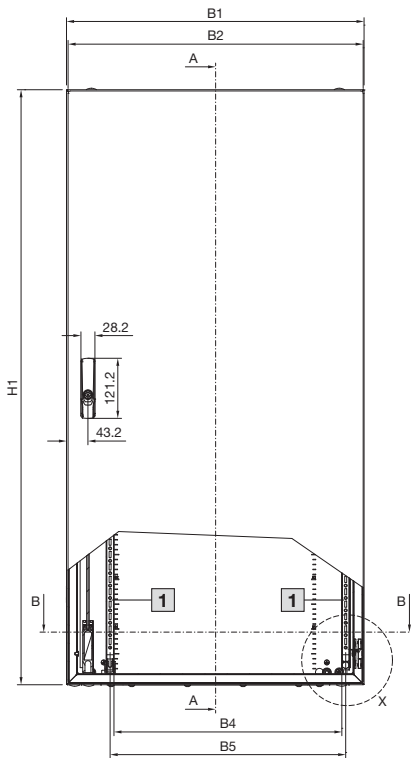
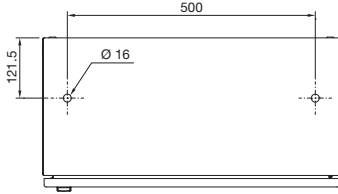
Best.-Nr. AX	Breitenmaße mm							Höhenmaße mm						Tiefenmaße mm					Montageplatte mm					Flanschplatte mm		
	B1	B2	B3	B4	B5	B6	B7	H1	H2	H3	H4	H6	N	T1	T2	T3	T4	T7	F1	F2	G1	G2	Typ	M	O	Typ
1055.000	800	795	752,2	709,5	725	760	265	600	595	556	450	560	18	300,7	277,5	278,7	187,5	185	750	700	575	550	3	301	221	5
1073.000	760	755	712,2	669,5	685	720	265	760	755	716	600	720	24	300,7	277,5	278,7	-	185	705	660	735	710	1	301	221	5
1077.000	760	755	712,2	669,5	685	720	303	760	755	716	600	720	24	210,7	187,5	188,7	-	113	705	660	735	710	1	339	149	2
1180.000	800	795	752,2	709,5	725	760	265	1000	995	956	850	960	34	300,7	277,5	278,7	187,5	185	745	700	975	950	1	301	221	5
1181.000	800	795	752,2	709,5	725	760	265	1000	995	956	850	960	34	400,7	377,5	378,7	287,5	185	745	700	975	950	1	301	221	5

Kompakt-Schaltschränke

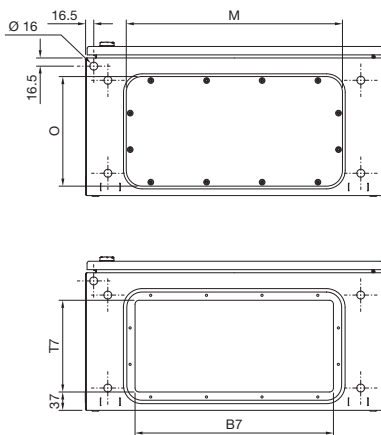
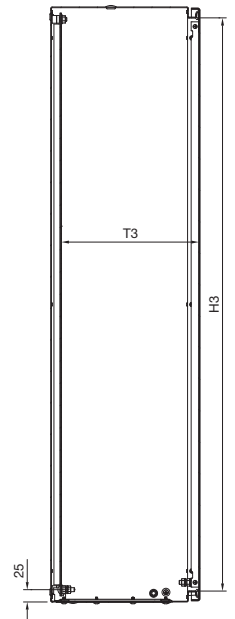
Kompakt-Schaltschränke AX, Stahlblech

Basisschrank AX, Basisschrank AX mit 3-Punkt-Verschluss-System und einer Flanschplatte

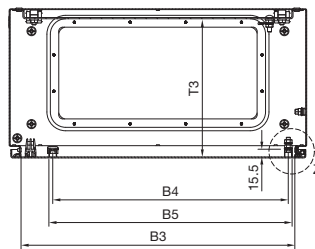
Bohrungen für Transportösen



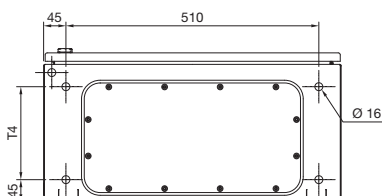
Schnitt A - A



Schnitt B - B



Bohrungen für Sockel



- 1 Türinnenansicht
- 2 Scharnier mittig nur bei $H1 > 800$ mm
- 3 Nockenprägung mittig nur bei $B1/H1 \geq 500$ mm

Kompakt-Schaltschränke

Kompakt-Schaltschränke AX, Stahlblech

Basisschrank AX, Basisschrank AX mit 3-Punkt-Verschluss-System und einer Flanschplatte

Schrank

- B1 = Gehäusebreite (Gesamtbreite)
- B2 = Türbreite
- B3 = Lichte Breite Gehäuseöffnung
- B4 = Lichte Breite zwischen Türprofilschienen
- B5 = Befestigungsabstand Türprofilschienen
- B6 = Befestigungsabstand Gehäuse
- B7 = Flanschplattenöffnung
- H1 = Gehäusehöhe (Gesamthöhe)
- H2 = Türhöhe
- H3 = Lichte Höhe Gehäuseöffnung
- H4 = Gesamthöhe 25 mm-Lochraster
- H5 = Unterkante Tür zu Unterkante Schlossschild
- H6 = Befestigungsabstand Gehäuse
- N = Anzahl 25 mm-Lochraster

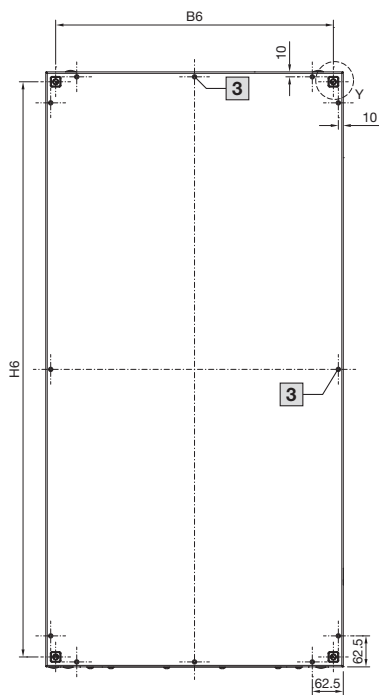
- T1 = Gesamttiefe
- T2 = Gehäusetiefe
- T3 = Einbautiefe (Abstand Türinnenseite zur Montageplatte)
- T4 = Abstand Bohrungen für Sockel
- T7 = Flanschplattenöffnung

Montageplatte

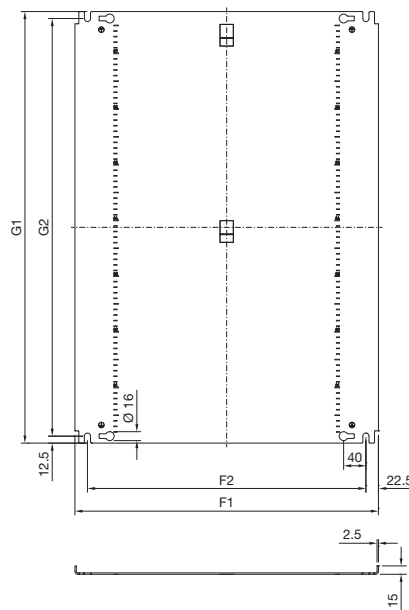
- F1 = Montageplattenbreite
- F2 = Mittenabstand der Befestigungsbohrungen
- G1 = Montageplattenhöhe
- G2 = Mittenabstand der Befestigungsbohrungen

Flanschplatte

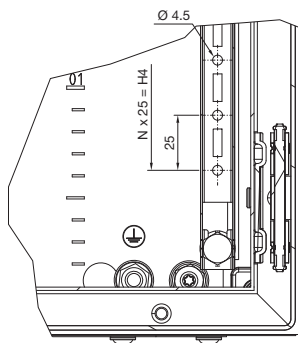
- M = Flanschplattenbreite
- O = Flanschplattentiefe
- Typ = Größe der Flanschplatte



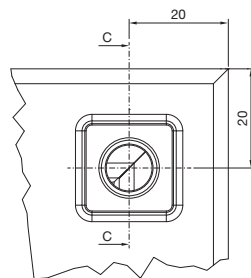
Montageplatte Typ 1, mit Umkantung



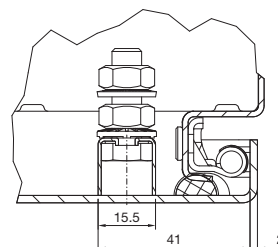
Einzelheit X



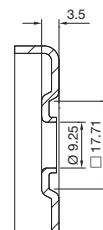
Einzelheit Y



Einzelheit Z



Schnitt C - C



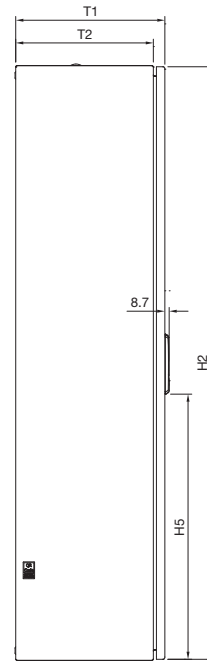
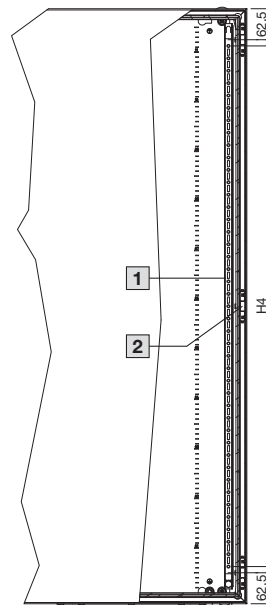
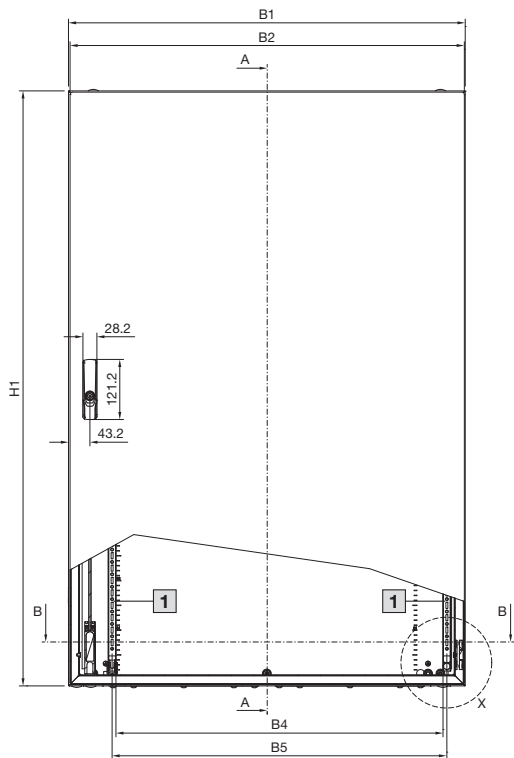
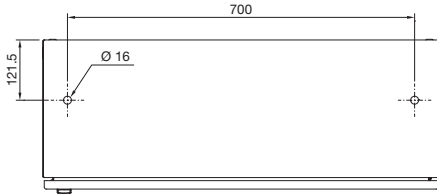
Best.-Nr. AX	Breitenmaße mm							Höhenmaße mm							Tiefenmaße mm					Montageplatte mm					Flanschplatte mm		
	B1	B2	B3	B4	B5	B6	B7	H1	H2	H3	H4	H5	H6	N	T1	T2	T3	T4	T7	F1	F2	G1	G2	Typ	M	O	Typ
1260.000	600	595	552,2	459,5	475	560	400	1200	1195	1156	1050	534,7	1160	42	300,7	277,5	277,2	187,5	185	545	500	1175	1150	1	436	221	7
1261.000	600	595	552,2	459,5	475	560	400	1200	1195	1156	1050	534,7	1160	42	400,7	377,5	377,2	287,5	185	545	500	1175	1150	1	436	221	7

Kompakt-Schaltschränke

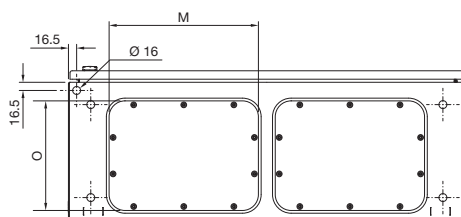
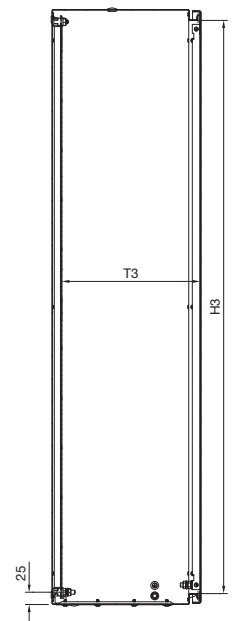
Kompakt-Schaltschränke AX, Stahlblech

Basisschrank AX, Basisschrank AX mit 3-Punkt-Verschluss-System und zwei Flanschplatten

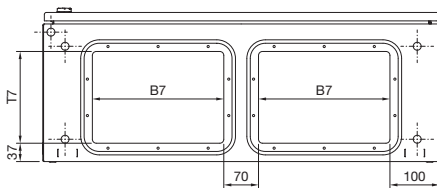
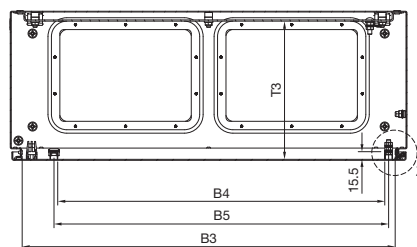
Bohrungen für Transportösen



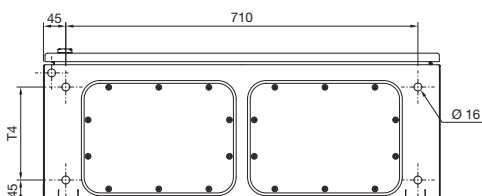
Schnitt A – A



Schnitt B – B



Bohrungen für Sockel



- 1 Türinnenansicht
- 2 Scharnier mittig nur bei H1 > 800 mm
- 3 Nockenprägung mittig nur bei B1/H1 ≥ 500 mm

Kompakt-Schaltschränke

Kompakt-Schaltschränke AX, Stahlblech

Basisschrank AX, Basisschrank AX mit 3-Punkt-Verschluss-System und zwei Flanschplatten

Schrank

- B1 = Gehäusebreite (Gesamtbreite)
- B2 = Türbreite
- B3 = Lichte Breite Gehäuseöffnung
- B4 = Lichte Breite zwischen Türprofilschienen
- B5 = Befestigungsabstand Türprofilschienen
- B6 = Befestigungsabstand Gehäuse
- B7 = Flanschplattenöffnung
- H1 = Gehäusehöhe (Gesamthöhe)
- H2 = Türhöhe
- H3 = Lichte Höhe Gehäuseöffnung
- H4 = Gesamthöhe 25 mm-Lochraster
- H5 = Unterkante Tür zu Unterkante Schlossschild
- H6 = Befestigungsabstand Gehäuse
- N = Anzahl 25 mm-Lochraster

- T1 = Gesamttiefe
- T2 = Gehäusetiefe
- T3 = Einbautiefe (Abstand Türinnenseite zur Montageplatte)
- T4 = Abstand Bohrungen für Sockel
- T7 = Flanschplattenöffnung

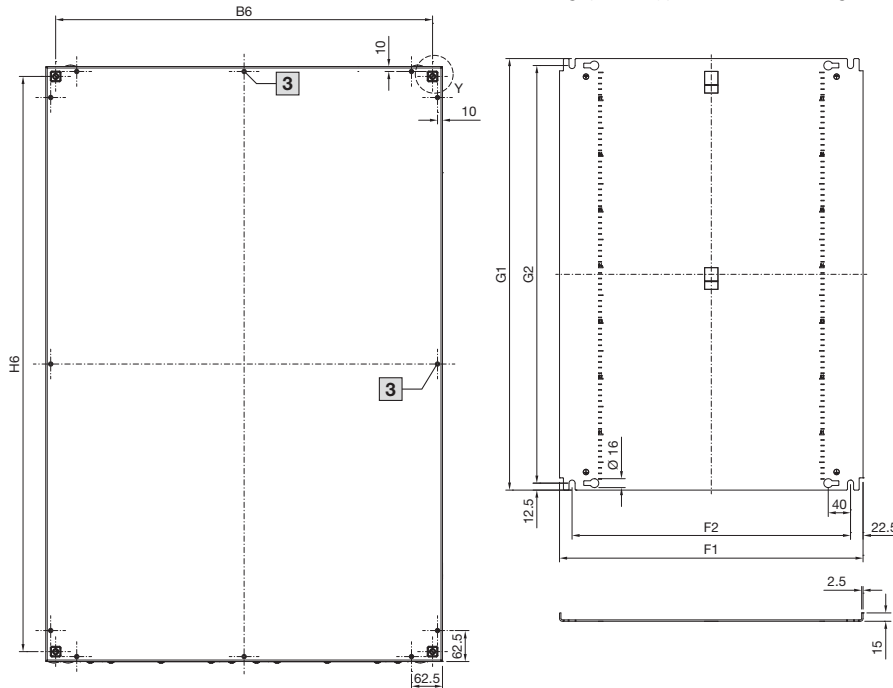
Montageplatte

- F1 = Montageplattenbreite
- F2 = Mittenabstand der Befestigungsbohrungen
- G1 = Montageplattenhöhe
- G2 = Mittenabstand der Befestigungsbohrungen

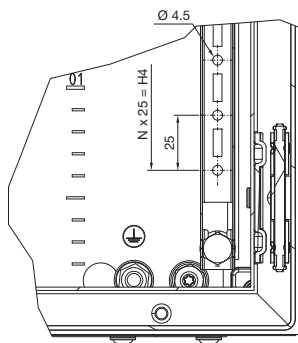
Flanschplatte

- M = Flanschplattenbreite
- O = Flanschplattentiefe
- Typ = Größe der Flanschplatte

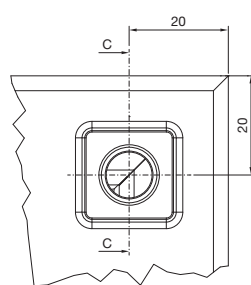
Montageplatte Typ 1, mit Umkantung



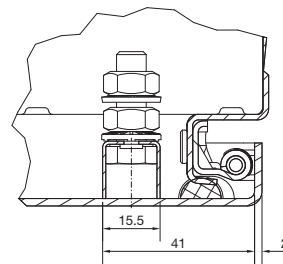
Einzelheit X



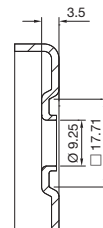
Einzelheit Y



Einzelheit Z



Schnitt C - C



Best.-Nr. AX	Breitenmaße mm							Höhenmaße mm							Tiefenmaße mm					Montageplatte mm				Flanschplatte mm			
	B1	B2	B3	B4	B5	B6	B7	H1	H2	H3	H4	H5	H6	N	T1	T2	T3	T4	T7	F1	F2	G1	G2	Typ	M	O	Typ
1280.000	800	795	752,2	659,5	675	760	265	1200	1195	1156	1050	534,7	1160	42	300,7	277,5	278,7	187,5	185	745	700	1175	1150	1	301	221	5
1281.000	800	795	752,2	659,5	675	760	265	1200	1195	1156	1050	534,7	1160	42	400,7	377,5	378,7	287,5	185	745	700	1175	1150	1	301	221	5

Kompakt-Schaltschränke

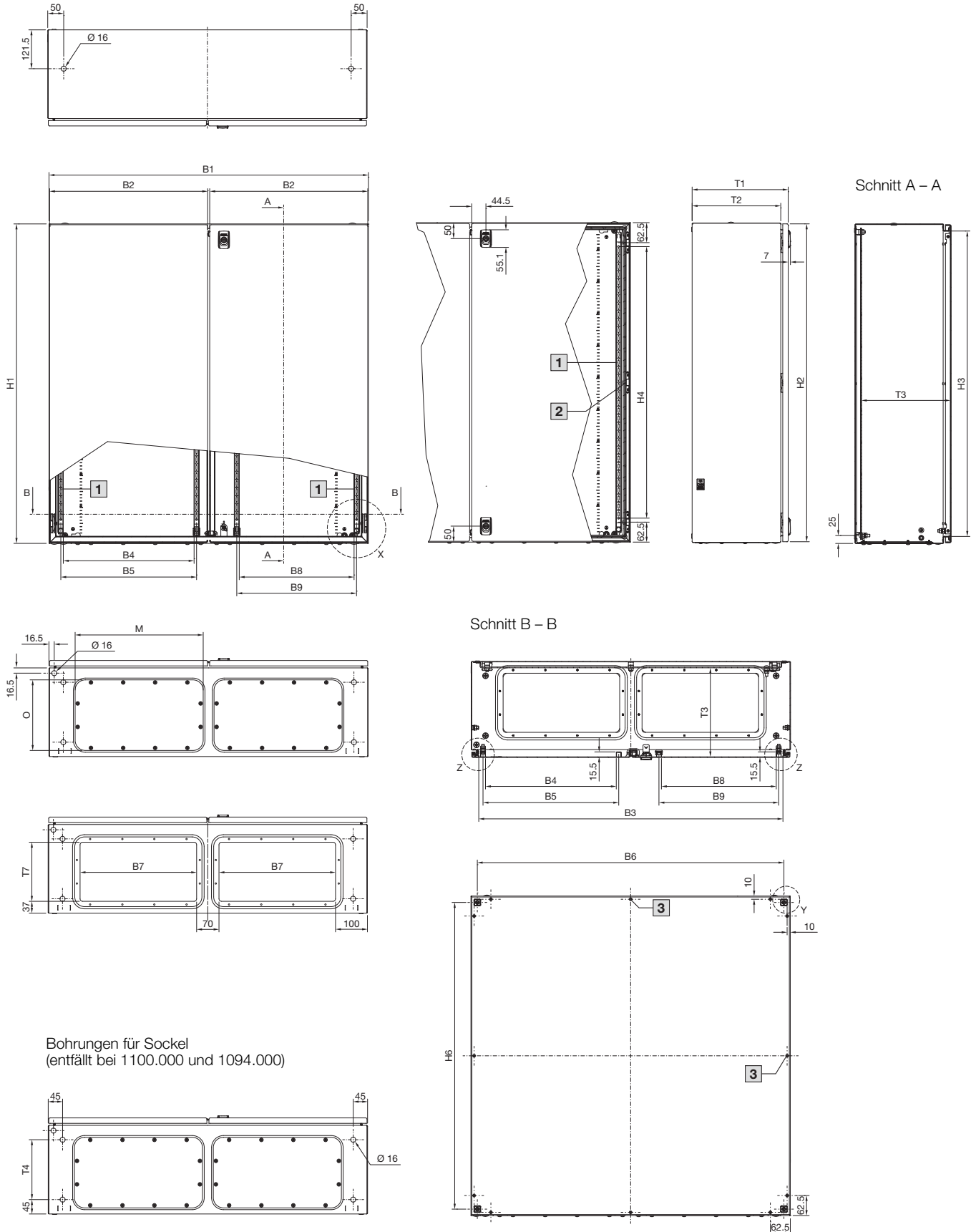
Kompakt-Schaltschränke AX, Stahlblech

Basisschrank AX

mit Vorreiberverschluss, doppeltürig

Bohrungen für Transportösen (entfällt bei 1100.000 und 1094.000)

- 1 Türinnenansicht
- 2 Scharnier mittig nur bei $H1 > 800$ mm
- 3 Nockenprägung mittig nur bei $B1/H1 \geq 500$ mm



Bohrungen für Sockel
(entfällt bei 1100.000 und 1094.000)

Kompakt-Schaltschränke

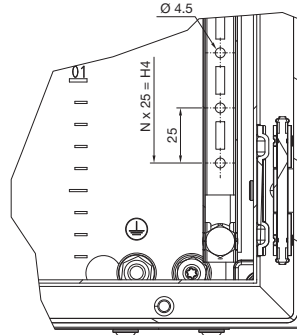
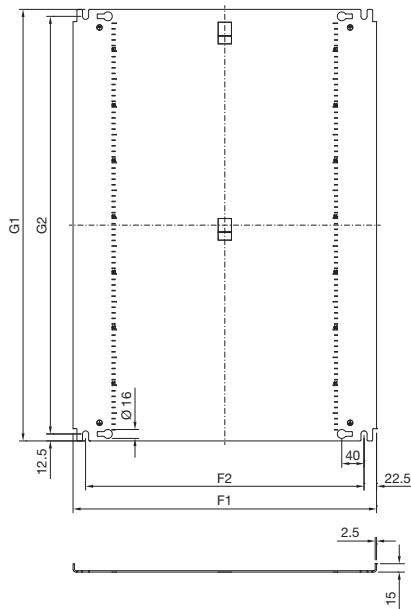
Kompakt-Schaltschränke AX, Stahlblech

Basisschrank AX

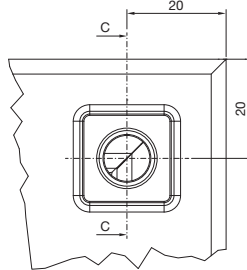
mit Vorreiberverschluss, doppeltürig

Montageplatte Typ 1, mit Umkantung

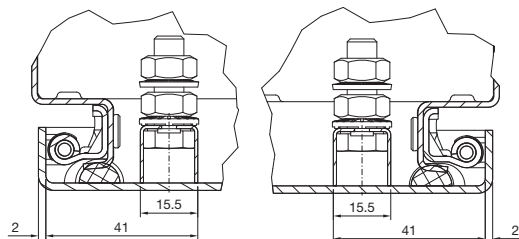
Einzelheit X



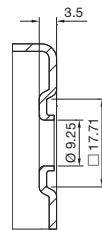
Einzelheit Y



Einzelheit Z



Schnitt C - C



Schrank

- B1 = Gehäusebreite (Gesamtbreite)
- B2 = Türbreite
- B3 = Lichte Breite Gehäuseöffnung
- B4 = Lichte Breite zwischen Türprofilschienen, Anschlagtür (Tür links)
- B5 = Befestigungsabstand Türprofilschienen, Anschlagtür (Tür links)
- B6 = Befestigungsabstand Gehäuse
- B7 = Flanschplattenöffnung
- B8 = Lichte Breite zwischen Türprofilschienen, Schlosstür (Tür rechts)
- B9 = Befestigungsabstand Türprofilschienen, Schlosstür (Tür rechts)
- H1 = Gehäusehöhe (Gesamthöhe)
- H2 = Türhöhe
- H3 = Lichte Höhe Gehäuseöffnung
- H4 = Gesamthöhe 25 mm-Lochraster
- H6 = Befestigungsabstand Gehäuse
- N = Anzahl 25 mm-Lochraster
- T1 = Gesamttiefe
- T2 = Gehäusetiefe
- T3 = Einbautiefe (Abstand Türinnenseite zur Montageplatte)
- T4 = Abstand Bohrungen für Sockel
- T7 = Flanschplattenöffnung

Montageplatte

- F1 = Montageplattenbreite
- F2 = Mittenabstand der Befestigungsbohrungen
- G1 = Montageplattenhöhe
- G2 = Mittenabstand der Befestigungsbohrungen

Flanschplatte

- M = Flanschplattenbreite
- O = Flanschplattentiefe
- Typ = Größe der Flanschplatte

Best.-Nr. AX	Breitenmaße mm										Höhenmaße mm						Tiefenmaße mm			
	B1	B2	B3	B4	B5	B6	B7	B8	B9	H1	H2	H3	H4	H6	N	T1	T2	T3	T4	T7
1094.000	800	395	752,4	309,5	325	760	303	259,5	275	400	395	356	250	360	10	250,7	227,5	228,7	-	113
1095.000	800	395	752,4	309,5	325	760	265	259,5	275	400	395	356	250	360	10	300,7	277,5	278,7	187,5	185
1096.000	1000	495	952,4	409,5	425	960	365	359,5	375	600	595	556	450	560	18	300,7	277,5	278,7	187,5	185
1100.000	1000	495	952,4	409,5	425	960	411	359,5	375	760	755	716	600	720	24	210,7	187,5	188,7	-	113
1110.000	1000	495	952,4	409,5	425	960	365	359,5	375	1000	995	956	850	960	34	300,7	277,5	278,7	187,5	185
1112.000	1200	595	1152,4	509,5	525	1160	400	459,5	475	400	395	356	250	360	10	300,7	277,5	278,7	187,5	185
1113.000	1200	595	1152,4	509,5	525	1160	400	459,5	475	600	595	556	450	560	18	300,7	277,5	278,7	187,5	185
1130.000	1000	495	952,4	409,5	425	960	365	359,5	375	760	755	716	600	720	24	300,7	277,5	278,7	187,5	185

Best.-Nr. AX	Montageplatte mm					Flanschplatte mm			
	F1	F2	G1	G2	Typ	M	O	Typ	
1094.000	750	700	375	350	2	339	149	2	
1095.000	750	700	375	350	2	301	221	5	
1096.000	950	900	575	550	3	401	221	6	
1100.000	945	900	735	710	1	447	149	3	
1110.000	945	900	975	950	1	401	221	6	
1112.000	1145	1100	375	350	1	436	221	7	
1113.000	1145	1100	575	550	1	436	221	7	
1130.000	945	900	735	710	1	401	221	6	

Kompakt-Schaltschränke

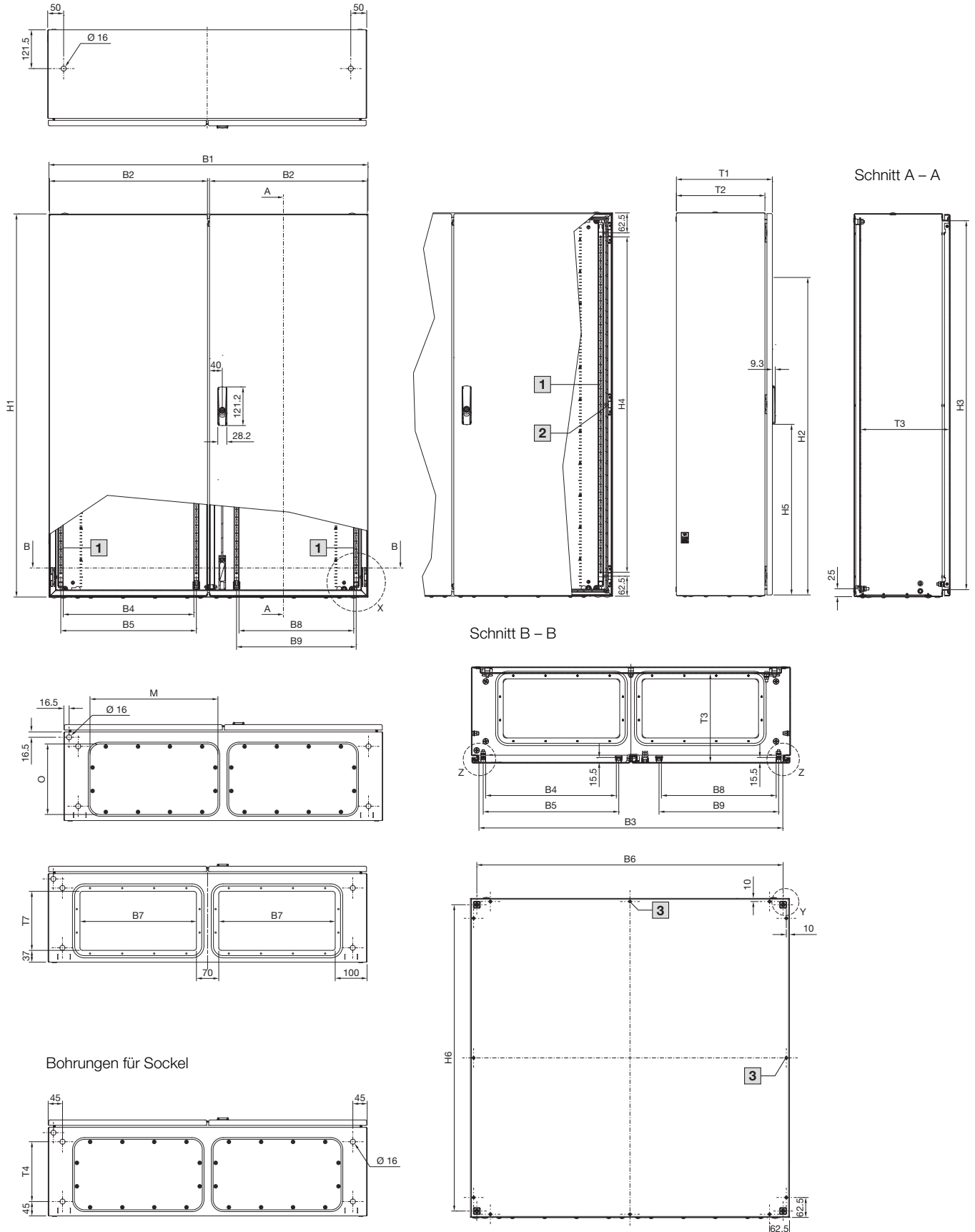
Kompakt-Schaltschränke AX, Stahlblech

Basisschrank AX

mit 3-Punkt-Verschluss-System, doppeltürig

Bohrungen für Transportösen

- 1 Türinnenansicht
- 2 Scharnier mittig nur bei $H1 > 800$ mm
- 3 Nockenprägung mittig nur bei $B1/H1 \geq 500$ mm



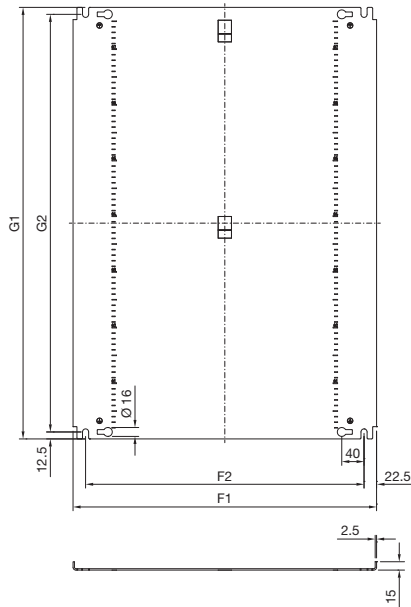
Kompakt-Schaltschränke

Kompakt-Schaltschränke AX, Stahlblech

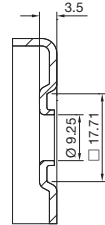
Basisschrank AX

mit 3-Punkt-Verschluss-System, doppeltürig

Montageplatte Typ 1, mit Umkantung



Schnitt C – C



Schrank

- B1 = Gehäusebreite (Gesamtbreite)
- B2 = Türbreite
- B3 = Lichte Breite Gehäuseöffnung
- B4 = Lichte Breite zwischen Türprofilschienen, Anschlagtür (Tür links)
- B5 = Befestigungsabstand Türprofilschienen, Anschlagtür (Tür links)
- B6 = Befestigungsabstand Gehäuse
- B7 = Flanschplattenöffnung
- B8 = Lichte Breite zwischen Türprofilschienen, Schlosstür (Tür rechts)
- B9 = Befestigungsabstand Türprofilschienen, Schlosstür (Tür rechts)
- H1 = Gehäusehöhe (Gesamthöhe)
- H2 = Türhöhe
- H3 = Lichte Höhe Gehäuseöffnung
- H4 = Gesamthöhe 25 mm-Lochraster
- H5 = Abstand Unterkante Tür zu Unterkante Schlossschild
- H6 = Befestigungsabstand Gehäuse
- N = Anzahl 25 mm-Lochraster
- T1 = Gesamttiefe
- T2 = Gehäusetiefe
- T3 = Einbautiefe (Abstand Türinnenseite zur Montageplatte)
- T4 = Abstand Bohrungen für Sockel
- T7 = Flanschplattenöffnung

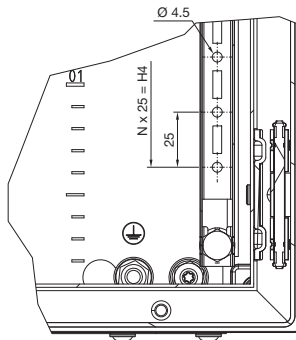
Montageplatte

- F1 = Montageplattenbreite
- F2 = Mittenabstand der Befestigungsbohrungen
- G1 = Montageplattenhöhe
- G2 = Mittenabstand der Befestigungsbohrungen

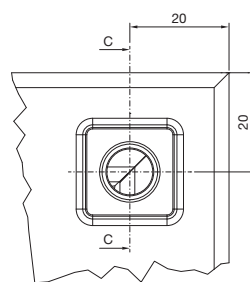
Flanschplatte

- M = Flanschplattenbreite
- O = Flanschplattentiefe
- Typ = Größe der Flanschplatte

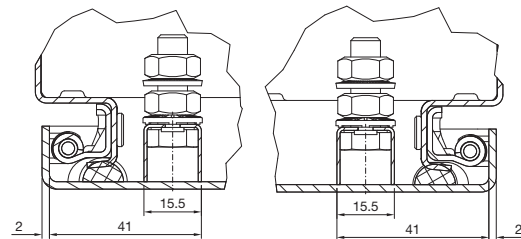
Einzelheit X



Einzelheit Y



Einzelheit Z



Best.-Nr. AX	Breitenmaße mm									Höhenmaße mm							Tiefenmaße mm				
	B1	B2	B3	B4	B5	B6	B7	B8	B9	H1	H2	H3	H4	H5	H6	N	T1	T2	T3	T4	T7
1114.000	1000	495	952,4	409,5	425	960	365	359,5	375	1400	1395	1356	1250	634,7	1360	50	300,7	277,5	278,7	187,5	185
1115.000	1000	495	952,4	409,5	425	960	365	359,5	375	1400	1395	1356	1250	634,7	1360	50	400,7	377,5	378,7	287,5	185
1116.000	1200	595	1152,4	509,5	525	1160	400	459,5	475	1200	1195	1156	1050	534,7	1160	42	400,7	377,5	378,7	287,5	185
1213.000	1000	495	952,4	409,5	425	960	365	359,5	375	1200	1195	1156	1050	534,7	1160	42	300,7	277,5	278,7	187,5	185
1214.000	1000	495	952,4	409,5	425	960	365	359,5	375	1200	1195	1156	1050	534,7	1160	42	400,7	377,5	378,7	287,5	185

Best.-Nr. AX	Montageplatte mm					Flanschplatte mm			
	F1	F2	G1	G2	Typ	M	O	Typ	
1114.000	945	900	1375	1350	1	401	221	6	
1115.000	945	900	1375	1350	1	401	221	6	
1116.000	1145	1100	1175	1150	1	436	221	7	
1213.000	945	900	1175	1150	1	401	221	6	
1214.000	945	900	1175	1150	1	401	221	6	