

**Rittal – Das System.**

Schneller – besser – überall.

**EPLAN**

efficient engineering.

# **Rittal + Eplan**

---

## Neuheiten 2026

FRIEDHELM LOH GROUP





---

Perfekt aufeinander abgestimmte Kombinationen von Software-Lösungen, Systemtechnik, Maschinen und Dienstleistungen bieten dem Steuerungs- und Schaltanlagenbau einzigartige Wettbewerbsvorteile.

---

### Entdecken Sie, was möglich ist.

Vertrauen Sie **Rittal und Eplan**, Ihren starken Partnern für einen zukunftsfähigen Steuerungs- und Schaltanlagenbau, und erfahren Sie, mit welchen Lösungen Sie Durchlaufzeiten verkürzen, Kosten reduzieren und Produktivität erhöhen.



Mehr über das  
Rittal Lösungsangebot:

[www.rittal.de](http://www.rittal.de)



Mehr über  
Lösungen von Eplan:

[www.eplan.de/loesungen](http://www.eplan.de/loesungen)



# Rittal und Eplan

## Ihre starken Partner für Software, Automation, Hardware und Service.

---

Der digitale Wandel hat rasant Fahrt aufgenommen. Mit der einzigartigen Kombination von Hardware und Software sind Rittal und Eplan Vorreiter in Sachen Industrial Automation.

War bisher die Qualität von Produkt und Service entscheidend für den Erfolg, bietet heute neben einem hochwertigen Produkt der effizienteste Prozess den ausschlaggebenden Wettbewerbsvorteil. Planung und Konstruktion eines Produkts, Bestellung, Fertigung und Lieferung bis hin zum Service – Schaltanlagenbauer, die die gesamte Produktionskette ins Auge fassen, steigern den Durchsatz, erhöhen die Effizienz und verschaffen sich wesentliche Vorteile im Wettbewerb.

Unsere Lösungen optimieren und digitalisieren Ihren gesamten Prozess. Als unser Kunde stehen Sie bei uns im Fokus – wir unterstützen Sie beim digitalen Wandel und bieten Ihnen Lösungen, die Engineering und Fertigung datengetrieben sowie durchgängig miteinander verbinden.

Rittal und Eplan stellen nicht nur die technologische Basis und konkrete Lösungen mit Mehrwert bereit. Wir haben über sechs Jahrzehnte Kompetenz und Erfahrung, der Zukunft immer einen Schritt voraus zu sein. Seit jeher verstehen wir als Unternehmen die Prozesse von Ihnen, unseren Kunden, genau. Wir wissen, was möglich und was sinnvoll ist, und setzen genau das erstklassig um. Das ist unsere DNA, das treibt uns an und wird auch Sie begeistern.

Zukunftspartner für Sie, unseren Kunden, zu sein – das ist unser Anspruch.





# Eplan Software – Nutzen Sie die Chancen der Digitalisierung



Die Digitalisierung stellt alle Industriesektoren vor Herausforderungen. Die Welt verändert sich – für Unternehmen, die in Zeiten Industrie 4.0 wettbewerbsfähig bleiben wollen, ist Stillstand keine Option. Eplan bietet auch für Ihre Branche ganzheitliche Lösungen und Services, mit denen Sie Ihre Engineering-Prozesse fit für die Zukunft machen.



## **Maschinen- und Anlagenbau**

Mit Engineering-Lösungen von Eplan optimieren Sie Ihre Prozesse – von der Elektrokonstruktion bis zur Fertigung. Die Eplan Plattform ermöglicht systematische Standardisierung und Automatisierung für mehr Effizienz in Ihrem Engineering.



## **Schaltschrankbau**

Eplan liefert leistungsstarke Engineering-Lösungen für Ihre Elektrokonstruktion im Schaltschrank- und Schaltanlagenbau. Gemeinsam mit Rittal ermöglichen wir Durchgängigkeit und automatisierte Prozesse vom Engineering bis in die Schaltschrankfertigung.



## **Automobilindustrie**

Mit den skalierbaren, durchgängigen Lösungen von Eplan setzen OEMs und Zulieferer auf ein zukunfts-sicheres Engineering-Ökosystem. Standardisierte Workflows, automatisierte Dokumentation und vollständige Systemintegration ermöglichen eine spürbare Effizienzsteigerung.



## **Gebäudetechnik**

Eplan verbindet Planer, Systemintegratoren und Betreiber auf einer durchgängigen Datenplattform. Von der Spezifikation bis zum Betrieb – mit standardisierten Austauschformaten für schnellere, sicherere Abstimmungsprozesse.



## **Energie**

Volle Power für die Energiewende durch passende Soft- und Hardware-Lösungen: Eplan und Rittal unterstützen Planer, Hersteller und Netzbetreiber bei der schnelleren Planung und Umsetzung moderner Schaltanlagen, komplexer Infrastruktur und Integration von erneuerbarer Energie.



## **Prozessindustrie**

Eplans Engineering-Lösungen verbinden Planung, Realisierung und Betrieb verfahrenstechnischer Anlagen – mit präzisiertem Engineering, Dokumentationssicherheit und Normenkonformität. Für mehr Effizienz, Flexibilität und Nachhaltigkeit.



## **Maritim**

Eplan bietet praxiserprobte Engineering-Lösungen für Planung, Betrieb, Wartung und Dokumentation, von Schiffsbetriebstechnik, Offshore-Infrastrukturen bis hin zur Hafenlogistik oder dem Wasserbau.



## **Nahrungs- und Genussmittel**

Ob Molkerei, Brauerei oder Bäckerei – Eplans Engineering-Lösungen bieten durchgängige Prozesse für effiziente Planung, normgerechte Dokumentation und schnellere Instandhaltung. Für konsistente Daten entlang des gesamten Anlagenlebenszyklus.



# Eplan Plattform



Mehr über  
Eplan Plattform:

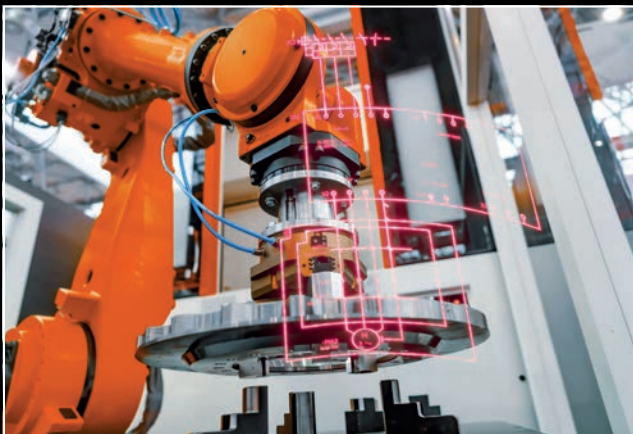
[www.eplan.com/de-plattform](http://www.eplan.com/de-plattform)

## Engineering-Software für Automatisierungs- und Energietechnik

In der Eplan Plattform kommen Software-Lösungen für die verschiedenen Engineering-Disziplinen zusammen: Mit Rohrleitungs- und Instrumentenfließschema, Schaltplänen, umfassenden Auswertungen, 3D-Schaltschrank-Layout und 3D-Verkabelung entsteht hier ein vollständiger Digitaler Zwilling zum Automatisierungssystem Ihrer Maschine oder Anlage.

Eplan ist in der Elektrokonstruktion Standardformat. Über den einfachen Austausch von Projekten arbeiten Anlagenbetreiber mit Maschinen- und Anlagen- sowie deren Schaltschrankbauern auf einheitlicher Datenbasis zusammen.

# Eplan Electric P8



Mehr über  
Eplan Electric P8:

[www.eplan.com/de-electric-p8](http://www.eplan.com/de-electric-p8)

## Mehr als ECAD

Eplan Electric P8 ist Ihre Lösung für das Engineering und die Dokumentation von Projekten im Maschinen- und Anlagenbau, in der Automatisierung sowie der Steuerungstechnik.

Eplan Electric P8 bietet Ihnen weit mehr als herkömmliche ECAD-Lösungen: schnelle Schaltplanerstellung einschließlich Komponenten-, Geräte- und Kabeldaten. Mit konstruktionsunterstützenden Funktionen wie automatischen Verbindungen, Online-Prüfungen, Übersetzungen und automatisierten Auswertungen erstellen Sie projektbezogene Dokumente im Handumdrehen.



# Eplan Pro Panel



Mehr über  
Eplan Pro Panel:

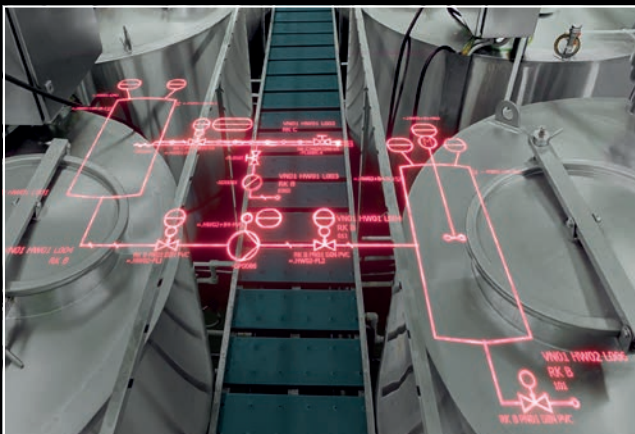
[www.eplan.com/de-pro-panel](http://www.eplan.com/de-pro-panel)

## Von der Dokumentation zum 3D-Layout

Erstellen Sie ein digitales Schaltschrank-Modell in 3D auf Basis Ihrer Schaltplandaten. So liefern Sie der Fertigung eine umfassende Beschreibung des Schaltschrankaufbaus und die zugehörigen Fertigungsdaten. Eplan Pro Panel ist speziell auf die Anforderungen der Elektrokonstruktion zugeschnitten. Die 3D-Layouts sind dabei einfach zu erstellen.

Mit Eplan werden digitale Daten zur Basis für die Industrialisierung Ihrer Schaltschrankfertigung. Generieren Sie mit Eplan Pro Panel den Digitalen Zwilling eines Schaltschranks, einer Steuerungs- oder einer Schaltanlage.

# Eplan Preplanning



Mehr über  
Eplan Preplanning:

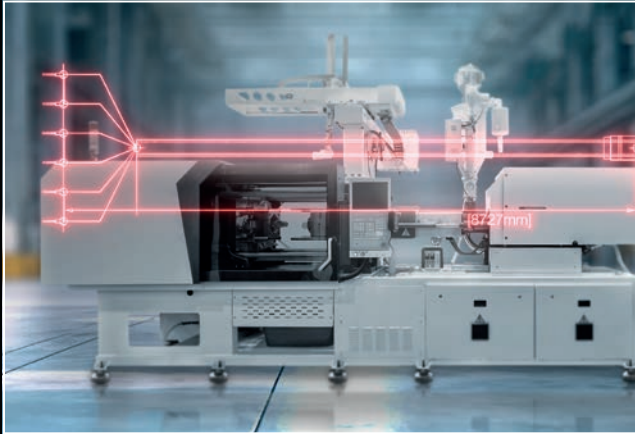
[www.eplan.com/de-preplanning](http://www.eplan.com/de-preplanning)

## Digitalisierte Planung – von Anfang an

Mit Eplan Preplanning lassen sich Engineering-Daten bereits frühzeitig im Vorplanungsprozess erfassen und verwalten.

Sie können grafische Anlagenübersichten in Form von Rohrleitungs- und Instrumenten-Fließschemata erstellen, Anlagenstrukturen erfassen oder Engineering Daten aus externen tabellarischen Quellen importieren. So lassen sich schnell erste Datenblätter oder Spezifikationen für die Materialbeschaffung erstellen. Die in Eplan Preplanning gesammelten Daten können nahtlos im nachgelagerten Detail Engineering z. B. zur Erstellung von Elektroschaltplänen und Schaltschrank Layouts verwendet werden.

# Eplan Cable proD



Mehr über  
Eplan Cable proD:

[www.eplan.com/de-cable-prod](http://www.eplan.com/de-cable-prod)

## Kabelplanung und -montage

Im Maschinenbau ist Präzision gefragt – über den gesamten Produktlebenszyklus. Fehlerhafte oder unzureichend dokumentierte Verkabelungen beeinflussen Montage, Inbetriebnahme und Abnahme und sorgen im Servicefall für lange Stillstandzeiten.

Deshalb hat Eplan eine eigene Software-Lösung für die Maschinenverkabelung entwickelt: Eplan Cable proD. Dabei stellt der Digitale Zwilling der Verkabelung den Verlauf der Kabel dar und definiert deren Länge. Meterware oder vorkonfektionierte Kabel können so passend bestellt oder vorbereitet werden. Der Digitale Zwilling unterstützt auch bei der Montage, sodass diese reibungslos und schnell abläuft.

# Eplan Data Portal



Mehr über  
Eplan Data Portal:

[www.eplan.com/de-data-portal](http://www.eplan.com/de-data-portal)

Das Eplan Data Portal bietet Ihnen Zugriff auf Millionen von Geräte- und Komponentendaten für die Elektrotechnik und den Schaltschrankbau. Nutzen Sie diese zentrale Datenbank für Planung und Konstruktion Ihrer gesamten Elektro- und Steuerungstechnik.

Im Eplan Data Portal haben Hunderte der bekanntesten Hersteller Artikeldaten für Sie zum Download aus einer Hand bereitgestellt. Dazu gehören Stammdaten wie kommerzielle oder technische Daten, Schaltplan-Makros, 3D-Grafiken, Bilddateien, Links und vieles mehr. Alles wurde so aufbereitet, dass Sie diese Datensätze ohne zusätzliche Bearbeitung direkt verwenden können, um in Eplan Schaltpläne oder Schaltschrankschaltungen zu erzeugen.



# Eplan Smart Production



## Intuitiv montieren und clever verdrahten im Schaltschrankbau

Eplan Smart Production ist ein Assistenzsystem für Mitarbeiter in der Schaltschrankfertigung: Mithilfe von Checklisten werden Werker durch einzelne Prozesse der Komponentenmontage und Schaltschrankverdrahtung geführt. Das System stellt dabei die im jeweiligen Arbeitsschritt notwendigen Informationen bereit. Ein 3D-Modell des Schaltschranks sorgt für ein noch besseres Verständnis, welcher Handgriff aktuell zu tun ist.



Mehr über  
Eplan Smart Production:

[www.eplan.com/de-smart-production](http://www.eplan.com/de-smart-production)

Die konsolidierte Darstellung relevanter Informationen ergänzt um nach Bedarf einblendbare zusätzliche Hinweise ersparen langwieriges Suchen in der Projektdokumentation. Dank der Montage- und Verdrahtungsanleitung, die aus dem Digitalen Zwilling automatisch generiert wird, können neue Kollegen deutlich schneller eingearbeitet werden.

# Eplan Collaboration Apps



## Umfassender Zugriff, einfache Zusammenarbeit

Eplan steht für Next-Level-Lösungen in der Elektrotechnik. Das bedeutet für uns aber nicht nur die Entwicklung hochspezialisierter Produkte. Vielmehr dreht es sich darum, Prozesse effizient zu gestalten. Dieses Ziel verfolgen auch unsere Collaboration Apps. Sie ermöglichen mit Datenverwaltung, Artikelverwaltung und Projekt Viewer standortunabhängige Zusammenarbeit und den direkten Zugriff auf Eplan Projekte sowie relevante Daten.



Mehr über  
Eplan Collaboration Apps:

[www.eplan.com/de-collaboration-apps](http://www.eplan.com/de-collaboration-apps)

# Eplan Engineering Configuration



Mehr über  
Eplan Engineering Configuration:

[www.eplan.com/de-engineering-configuration](http://www.eplan.com/de-engineering-configuration)

Mit Eplan Engineering Configuration (EEC) bilden Sie Ihre Engineering-Vorlagen in einem modularen Baukasten mit interdisziplinären Funktionseinheiten ab. Auf dieser Basis bietet EEC die Möglichkeit, aus vorgelagerten Konfiguratoren automatisiert Engineering-Dokumentationen zu erstellen.

Der interdisziplinäre Ansatz von EEC integriert Vertrieb, Auftragsabwicklung, Elektro- und Steuerungstechnik sowie Fertigung und Dokumentation. Für optimale Ergebnisse verknüpfen Sie EEC mit vorgelagerten Konfiguratoren aus Vertrieb, Auftragsbearbeitung, einer Datenbank oder Ihrer Homepage.

# Eplan Education



Mehr über  
Eplan Education für Lehrende:

[www.eplan.com/de-lehre](http://www.eplan.com/de-lehre)

Eplan Education ist ein speziell für die Lehre geschaffenes Angebot und beinhaltet ein Softwarepaket und ein umfassendes Schulungskonzept.

Lehrende können das Tool im Unterricht einsetzen und gemeinsam mit Studierenden praxisnahe Elektrokonstruktionen anfertigen: Stromlaufpläne nach Industriestandard oder Digitale Zwillinge als Grundlage für die Schaltschrankfertigung zum Beispiel.

Schülern, Studenten und Auszubildenden stellen wir kostenlos Lizenzen für die private Nutzung der Software zur Verfügung.

Viele Unternehmen setzen Eplan als Software für die Elektrokonstruktion ein. Eplan Education schlägt also auch Brücken zwischen Theorie und Praxis.

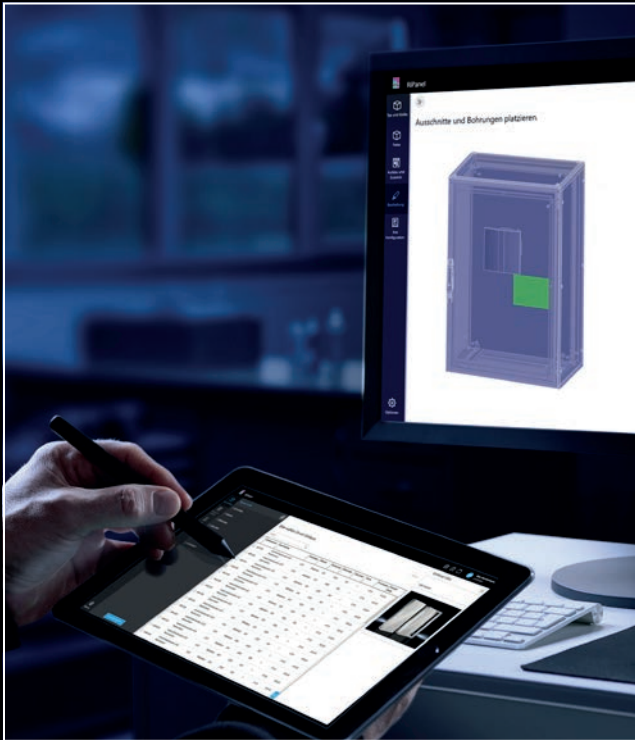


Mehr über  
Eplan Education für Studierende:

[www.eplan.com/de-studenten](http://www.eplan.com/de-studenten)



# RiPanel



## Ihr fortschrittliches Tool für die individuelle Konfiguration von Schranksystemen

Hier sind die wichtigsten Funktionen:

- Benutzerfreundliche Oberfläche
- Plausibilitätsgeprüfte Zubehörauswahl
- Kundenspezifische Ausbrüche und Import von CAD-Daten
- Automatische Generierung technischer Daten

Ihr Nutzen:

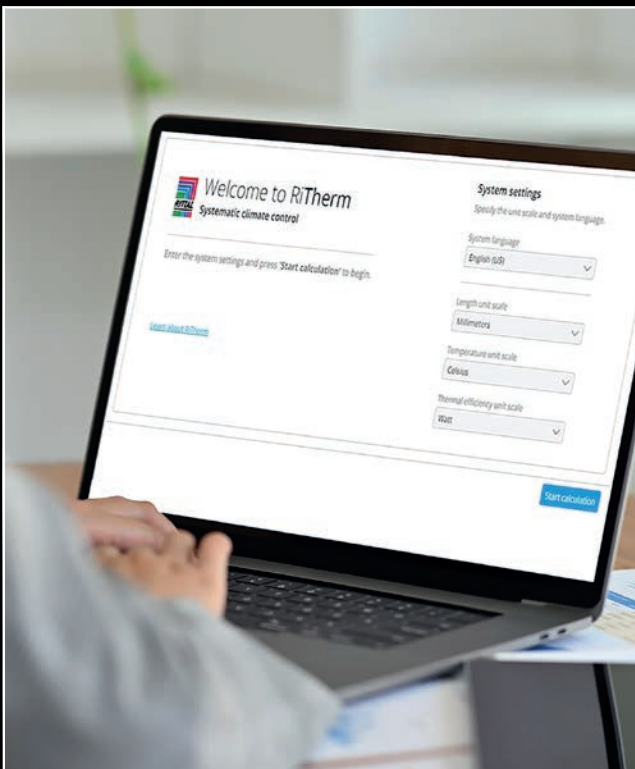
- Zeitersparnis bei Konfiguration und Bestellungen
- Fehlervermeidung bei Zubehörauswahl
- Verbesserte Planung mit Stückliste
- Prozessbeschleunigung



Mehr über  
RiPanel:

[www.rittal.de/RiPanel](http://www.rittal.de/RiPanel)

# RiTherm



## Ihr Planungstool für die Klimatisierung von Schaltschränken

Einfache und schnelle Auslegung der korrekten Klimatisierung von Schaltanlagen:

- Integration der thermischen Berechnung in Eplan Pro Panel
- Berechnung und Auswahl für alle Umgebungsbedingungen (Indoor- und Outdoor-Anwendungen)
- Präzisere Kalkulationen von Anreiherschrank durch Aufteilung in individuelle „Heat Loss Zones“
- Vereinfachte Produktauswahl durch individuelle Produktempfehlungen
- Unterstützung bei der Einhaltung internationaler F-Gase-Vorgaben durch GWP-Informationen und Überprüfung der Klimaauslegung



Mehr über  
RiTherm:

[www.rittal.de/RiTherm](http://www.rittal.de/RiTherm)

# Rittal ePocket

## Digitale Maschinen- und Anlagendokumentation entlang der gesamten Wertschöpfungskette

Rittal ePocket gewährleistet einen einfachen und schnellen Zugriff auf die gesamte Dokumentation. Technische Unterlagen und Schaltpläne sind jederzeit aktuell verfügbar, sodass Dokumentations- sowie Wartungs- und Serviceprozesse effizienter gestaltet werden können.



Ihr Nutzen in der Konstruktion und Dokumentation:

- Einsparung der Druckkosten bei der Erstellung von Unterlagen
- Verringerung des CO<sub>2</sub>-Fußabdrucks
- Effiziente Übergabe der digitalen Dokumentationen an Kunden

Ihr Nutzen in Service und Instandhaltung:

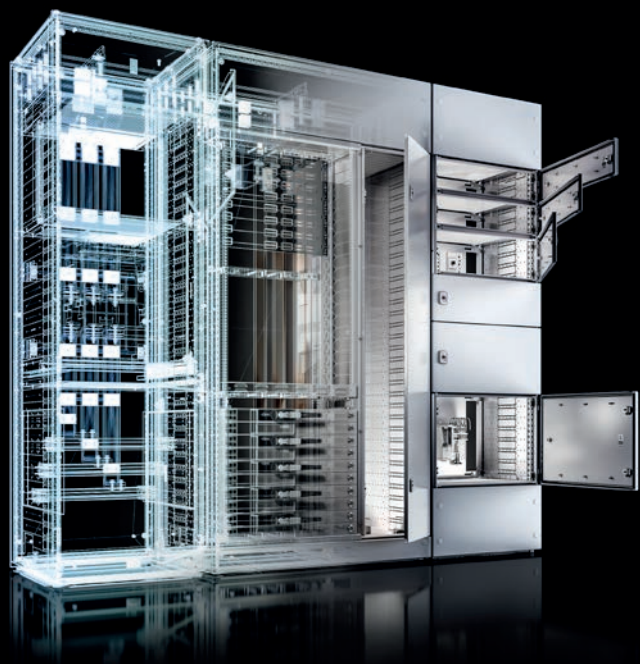
- Ständige Aktualität der Daten für alle Beteiligten
- Schnelles Änderungsmanagement durch integrierten Eplan eVIEW Workflow
- Transparente Änderungsnachverfolgung



Mehr über  
Rittal ePocket:

[www.rittal.de/epocket](http://www.rittal.de/epocket)

# RiPower Konfigurator



RiPower, das cloudbasierte Projektierungstool, setzt neue Maßstäbe in der Planung von Niederspannungsschaltanlagen. Das Tool führt den Anwender schnell und effizient in einfachen, logischen Schritten durch den gesamten Planungsprozess.

- Anlagendokumentation inkl. Montageanleitung
- Mit direktem Zugang zum Online Shop ist die eigene Konfiguration direkt bestellbar
- Weiterverarbeitung in führenden Tools, wie z. B. Eplan P8, AutoCAD etc.
- Automatische Integration des Konfigurationsergebnisses über vorgefertigte Schnittstellen wie GAEB (XML) zur Angebotserstellung für Endkunden

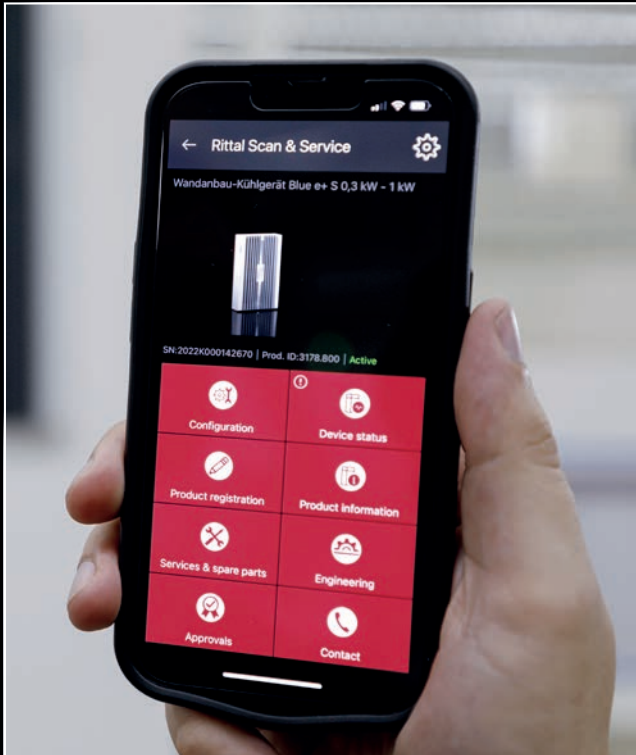


Mehr über  
RiPower Konfigurator:

[www.rittal.de/RiPower-Konfigurator](http://www.rittal.de/RiPower-Konfigurator)



# Scan & Service App



Kühlgeräte schnell und einfach konfigurieren?  
Über den QR-Code auf dem Typenschild können Sie Produktinformationen zu jedem Rittal Produkt abrufen. Der NFC-Scan ermöglicht einen Überblick über den Status Ihrer Geräte und erleichtert die Konfiguration. Kein Problem mit der Scan & Service App.

- Zeit sparen und Einstellungen auf weitere Kühlgeräte übertragen
- Kontakt zu Rittal rund um die Uhr
- Einfache Zubehör- und Ersatzteilanfrage

Registrieren Sie jetzt Ihr Produkt in der App und erhalten Sie eine Garantieverlängerung.



Hier gehts zum Download:  
App Store / Google Play

# Mein Rittal Online Shop

Ihre zentrale Anlaufstelle für die einfache Auswahl und den bequemen Kauf unseres umfassenden Sortiments an Schaltschränken, Stromverteilungssystemen, Klimatisierungslösungen und IT-Infrastruktur-Produkten.



## Über den Online Shop können Sie:

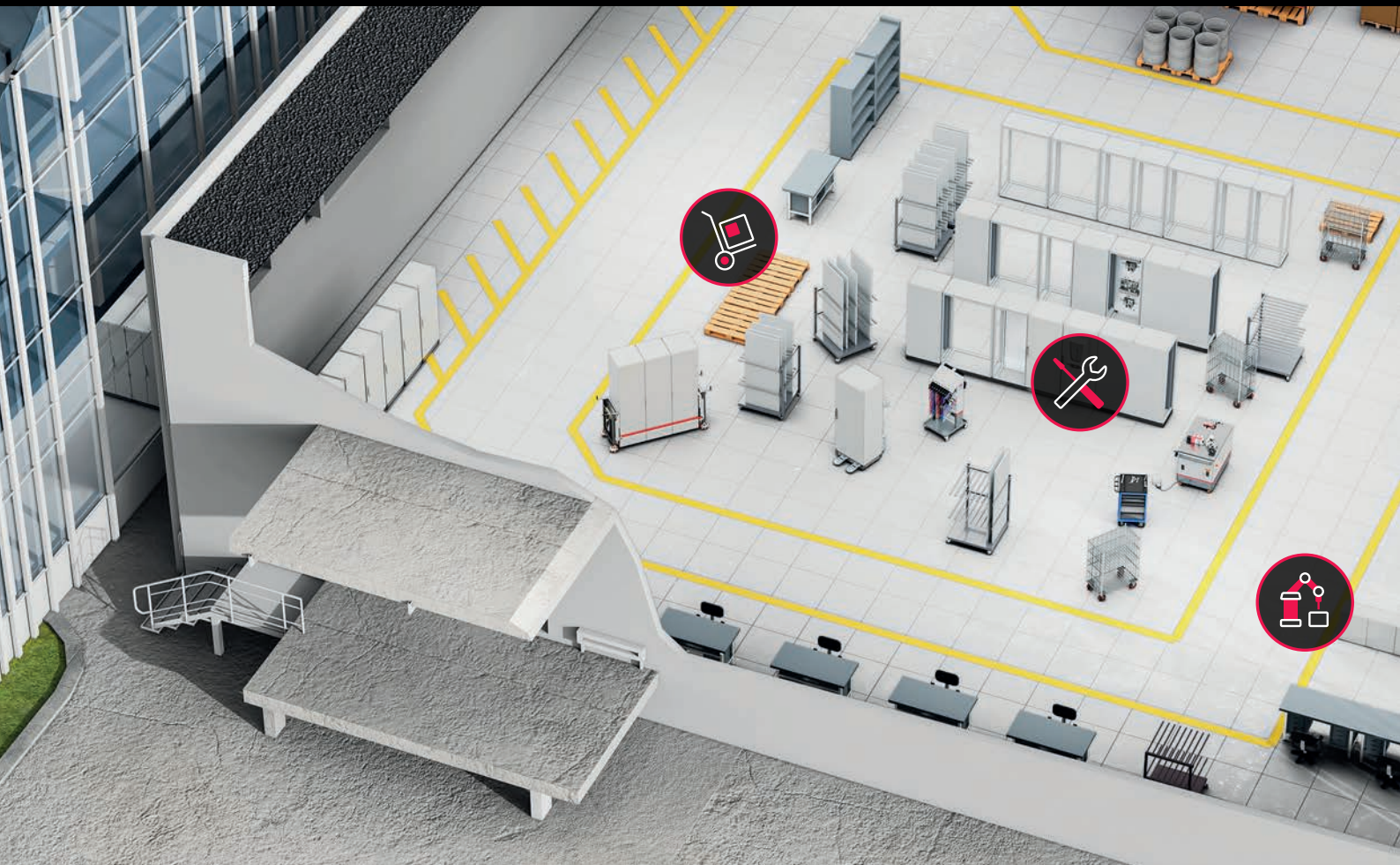
- Einfach, schnell, effizient, jederzeit und überall bestellen
- Die Verfügbarkeit von Produkten prüfen
- Mit RiPanel konfigurieren und schnell Zubehör sowie Ersatzteile finden
- Bestellungen transparent verfolgen und Bestellhistorien einsehen
- Dokumente für eine effiziente Bestellung hoch- und herunterladen (PDF, Excel, CSV)
- Warenkörbe speichern und teilen sowie Projekte anlegen und bearbeiten
- Benutzerrechte verwalten – durch mindestens einen hinterlegten Administrator
- Individuelle Preise und Konditionen einsehen



Hier geht's direkt  
zum Online Shop:

[www.rittal.de/onlineshop](http://www.rittal.de/onlineshop)

# Lösungen von Rittal Automation Systems



Stanzen



Fräsbearbeitung



Laserbearbeitung



Stromschienen-  
bearbeitung



Komponenten-  
zuschnitt

## Damit Sie Schritt für Schritt sicher weiterkommen

Die Lösungen von Rittal Automation Systems decken viele Einzelprozesse und das gesamte Fertigungsspektrum ab – von manuellen Werkzeugen bis zu vollautomatisierten Bearbeitungsmaschinen.

- **Unsere Maschinen** für die mechanische Bearbeitung von Schaltschränken und Komponenten arbeiten schnell, präzise und hocheffizient.
- Mit **automatisierten Lösungen** zur Drahtkonfektionierung realisieren wir enorme Effizienzvorteile.
- **Ergonomische Handling-Tools** optimieren die Abläufe im Werkstattprozess.
- **Wir bieten individuelle Beratung** und passgenaue Lösungen für jeden Ausbauschritt Ihrer Automatisierung.
- Die **Profi-Handwerkzeuge** ermöglichen ermüdungsfreies Arbeiten.

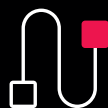




Bestückung



Drahtkonfektionierung



Verdrahtung



Handling



Handwerkzeuge

## Rittal Automation Systems –

Der beste Weg, um Prozesse und Abläufe im Schaltanlagen- und Steuerungsbau zu automatisieren und zu optimieren.



Mehr  
Information:

[www.rittal.de/ras](http://www.rittal.de/ras)

# Wire Terminal WT



Jetzt bis zu

**15-fach** schneller:  
durch konsequente  
**Prozessoptimierung**

## **Drahtkonfektionierung deutlich beschleunigen:**

Mit dem Drahtkonfektionierungsvollautomat Wire Terminal WT C erfolgt die Drahtkonfektionierung inklusive Beschriftung vollautomatisch.

Durch den Einsatz einer auf die Anwendung angepassten, optimierten und voll integrierten Crimper-Lösung mit Servotechnik können die Drähte stufenlos als Teil-/Vollabzug oder mit unterschiedlichen Aderendhülsenlängen und Drahtquerschnitten von 0,5 – 6 mm<sup>2</sup> produziert werden. Für den einfachen Wechsel der Drähte eignet sich ideal das Drahtlager WT Tube 12. Das modulare System verfügt über eine moderne Drahtführung inklusive Drahteinzugsblock mit Schnellwechselsystem und RFID-Gedächtnis.

Einen zusätzlichen Vorteil bietet die Drahtausgabe. Diese erfolgt sequenziell in ein Drahtschienensystem, projektbezogen als Kettenbündel oder per Just-in-time-Fertigung per Direktübergabe an das Wire Handling System.

**Steigern Sie die Taktzahl und verbessern Sie den Prozess – Vollautomatisch im Querschnitt von 0,5 mm<sup>2</sup> bis 6 mm<sup>2</sup>.**

Mit der neuen Maschinenlinie Wire Terminal WT L können bis zu 12 Drähte, im Querschnitt von 0,5 – 6 mm<sup>2</sup>, ohne Umrüsten verarbeitet werden. Die Drahtausgabe erfolgt wahlweise als praktisches Kettenbündel, auftragsbezogen in Drahtschienenmagazinen oder just-in-time über das integrierte Wire Handling System.



**Verfügbarkeit: Sprechen Sie gerne Ihren Vertriebsberater an.**



Mehr über  
Wire Terminal WT:

[www.rittal.de/konfektionierung](http://www.rittal.de/konfektionierung)

Technische Änderungen vorbehalten.



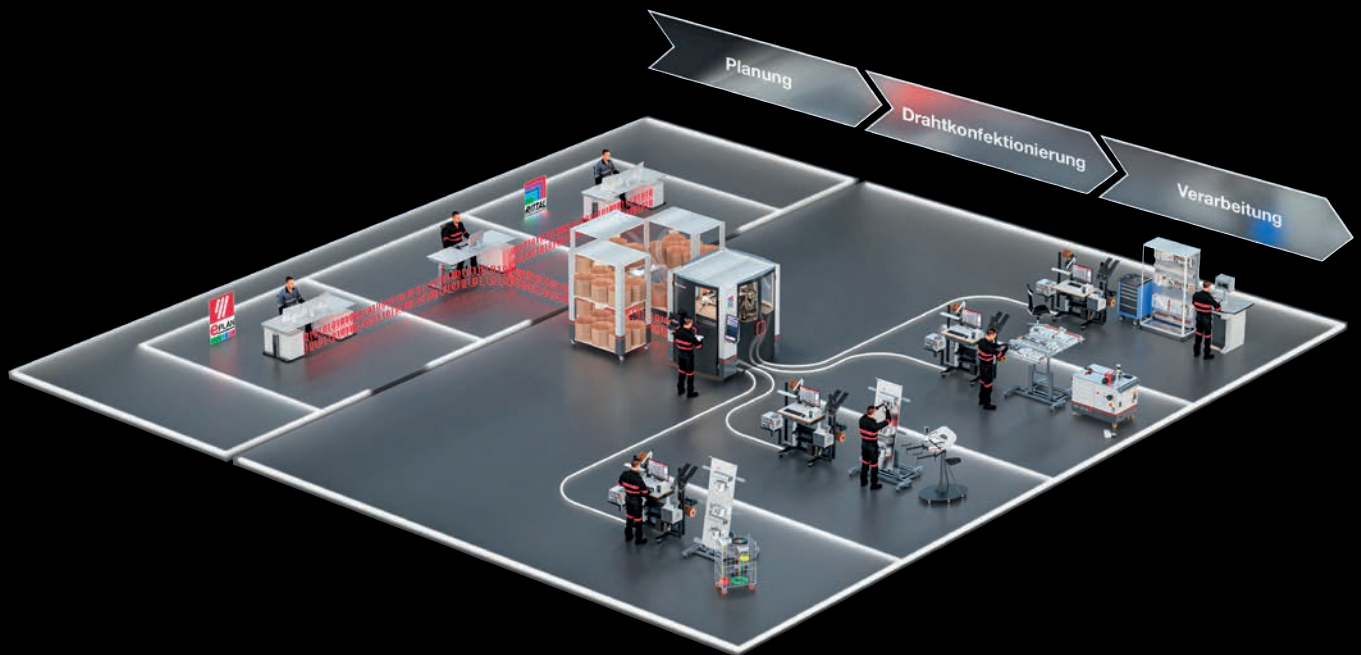
# Wire Handling System

## Wire Handling System für Wire Terminal WT

Das Wire Handling System (WHS) unterstützt den Verdrahtungsprozess des Werker-Assistenzsystems Eplan Smart Wiring. Über eine optional zusätzliche Drahtfördereinheit im Wire Terminal werden die just-in-time gefertigten Drähte an die Verteilstation des WHS übergeben und über eine Strecke von bis zu 80 Meter, per Druckluft an bis zu 4-Verdrahtungsstationen verteilt.

Reduzierte  
**Durchlaufzeiten**  
durch **automatisierte**  
Drahtbereitstellung

Mit einem einzigen Knopfdruck über das Software-Tool „Eplan Smart Production“ wird der benötigte Draht projektbezogen angefordert. Innerhalb weniger Sekunden steht der konfektionierte Draht zur Verfügung und kann unmittelbar im Verdrahtungsprojekt verarbeitet werden.



### Weiterer Nutzen:

- Drahtfertigung nach Just-in-time- und Just-in-sequence-Prinzipien
- Fehlerminimierung in der Arbeitsplatzkommissionierung durch direkte Adressierung
- Zeit- und Ressourcenersparnis durch die automatisierte Drahtzuführung
- Datendurchgängigkeit in der gesamten Prozesskette
- Schritt-für-Schritt-Anleitung des Werkers mit Eplan Smart Production

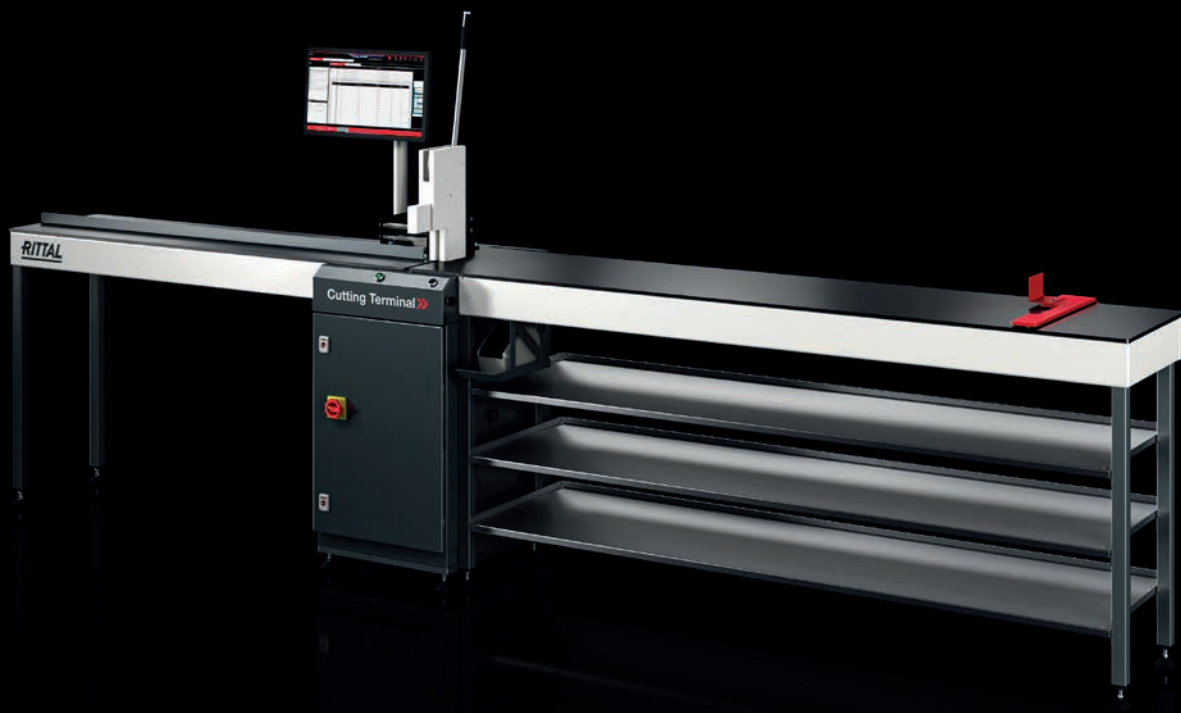
Technische Änderungen vorbehalten.



Mehr über die neuen  
Automatisierungslösungen:

[www.rittal.de/wireterminal](http://www.rittal.de/wireterminal)

# Cutting Terminal CT



Technische Änderungen vorbehalten.

## Komfortabel auf Länge gebracht bei reduziertem Verschnitt

Mit den neuen Zuschnitt-Centern Cutting Terminal CT M und Cutting Terminal CT H lassen sich Verdrahtungskanäle, Kabelkanaldeckel und Tragschienen maßgenau zuschneiden. Die integrierten manuellen Zuschnittwerkzeuge ermöglichen ein bedienerfreundliches, einfaches und gratfreies Ablängen.

Die Produktausführung Cutting Terminal CT H ermöglicht dabei einen hydraulisch unterstützten Zuschnitt von Tragschienen.

Die Datenbereitstellung aus dem Engineering und der automatisierte Anschlag des Cutting Terminals unterstützen den Prozess in der Werkstatt und sorgen für eine Verschnittoptimierung auch über mehrere Projekte. Durch die vollständige Vernetzung und Datendurchgängigkeit vom Engineering bis in die Fertigungsprozesse wird eine ganzheitliche und prozessübergreifende Produktlösung geboten.

## Verfügbarkeit: Sprechen Sie gerne Ihren Vertriebsberater an.



Mehr über die neuen Automatisierungslösungen:

[www.rittal.de/Cutting-Terminal](http://www.rittal.de/Cutting-Terminal)

## Weitere Nutzen:

- Schnelles, exaktes und zuverlässiges Arbeiten
- Verschnittkostenoptimierung über mehrere Projekte möglich
- Moderner Touch-Screen
- Als Zusatzfunktion können auch Rund-, Lang- und Querlöcher in Tragschienen gestanzt werden.
- Fünf DIN-Schienengrößen in einer Kulisser mit den Maßen 35 x 7,5 mm, 35 x 15 mm, 15 x 5,5 mm sowie Kupfer-Erdungsschienen mit den Maßen 10 x 3 mm und C-Profile 34 x 15 mm. Ebenfalls möglich ist das Ablängen von G-Profilen nach EN 60715.
- Maße bearbeitbarer Verdrahtungskanäle: Breite 15 – 125 mm und Höhe max. 100 mm

Darüber hinaus bietet das Auftragsmanagement-Tool RiPanel Processing Center eine effiziente Lösung zur Verwaltung von Produktions- und Maschinenaufträgen. Dies garantiert eine zuverlässige Fertigungskontrolle und Planungssicherheit.

Durch das integrierte Bauteil-Labeling wird das anschließende Kommissionieren und Platzieren der gefertigten Schienen und Kanäle auf die Montageplatte unterstützt. Im weiteren Prozess kann durch die Nutzung des QR-Codes auf dem Etikett mit Eplan Smart Mounting die Platzierung des zuvor abgelängten Bauteils visualisiert werden.



# Punching Terminal PT S4

## Prozesssichere Bearbeitung mit moderner, intuitiver Bedienung

Das Punching Terminal PT S4 eignet sich hervorragend für den Einstieg in die automatisierte Stromschienenbearbeitung. Mit dieser Produktlösung lassen sich, durch die Aufnahme von bis zu 4 Werkzeugen mit Schnellwechsel-Funktion, Flachmaterialien schnell und exakt stanzen sowie ablängen.

Dank der starken Werkzeugfedern und den daraus resultierenden hohen Rückzugskräften können selbst dicke Kupferschienen äußerst sauber gestanzt werden, sodass keine Nachbearbeitung erforderlich ist.



Die durchgängige Datenkommunikation über Ethernet gewährleistet eine professionelle Maschinenüberwachung und Produktionsanalyse zur Steigerung der Produktionseffizienz.

### Weitere Nutzen:

- Kompakte Bauweise
- Bearbeitung von Kupfer- und (auf Anfrage) Aluminium-Stromschienen
- Schienengrößen von 15 mm bis 127 mm Breite und 3 mm bis 16 mm Dicke

**Verfügbarkeit: Sprechen Sie gerne Ihren Vertriebsberater an.**



Mehr über die neuen Automatisierungslösungen:

[www.rittal.de/Punching-Terminal](http://www.rittal.de/Punching-Terminal)

Technische Änderungen vorbehalten.

# Bending Terminal BT 20E

## Zukunftweisend durch energiesparenden Antrieb

Mit der neuen elektrischen Biegemaschine für die Stromschienenbearbeitung sind verschiedenste Biegearten wie Etagenbiegen, Flachbiegen, Hochkantbiegen, geschlossene Formen und U-Biegungen möglich.



Das Bending Terminal BT 20E ist durch seinen elektrischen Antrieb besonders leise, wartungsarm und effizient. Das spezielle Stecksystem ermöglicht einen bedienerfreundlichen Werkzeugwechsel, schnelle Rüstzeiten und höchst präzise Biegeergebnisse.

In Abhängigkeit zur Biegeart können Flachmaterialien von bis zu 160 mm Breite und bis zu 20 mm Dicke bearbeitet werden. Die Biegekraft beträgt max. 240 kN und die Biegegenauigkeit 0,2°.

**Verfügbarkeit: Sprechen Sie gerne Ihren Vertriebsberater an.**



Mehr über die neuen Automatisierungslösungen:

[www.rittal.de/Bending-Terminal](http://www.rittal.de/Bending-Terminal)

Technische Änderungen vorbehalten.

# Schaltschränke



Produktgruppe		Kleingehäuse	Kompakt-Schaltschränke	Hygienic Design	
		Knallhart im Nehmen – das Einsatzspektrum der besonders robusten Kleingehäuse und Kompakt-Schaltschränke kennt keine Grenzen. Elektrische, elektronische oder pneumatische Bauteile werden durch einen hohen IK-Stoßfestigkeitsgrad sicher geschützt.		Schaltschränke im Hygienic Design (HD) sind wesentliche Bausteine zur reinigungsgerechten Ausstattung von offenen Prozessen der Nahrungs- und Genussmittelindustrie.	
Material	Stahlblech	■	■	–	
	Edelstahl	■	■	■	
	Kunststoff	■	■	–	
	Aluminium	■	–	–	
Abmessungsvarianten		Über 160 Kleingehäuse und 160 Kompakt-Schaltschränke in individuellen Materialien und Ausführungen.		30 verschiedene Gehäusetypen und Abmessungen.	
Produkteigenschaften		Äußerst robust und mit einer hohen IP- und IK-Schutzklasse erfüllen die Rittal Kleingehäuse und Kompakt-Schaltschränke alle wesentlichen internationalen Approbationen und Normen.		Das Programm orientiert sich an den gängigen Normen, Richtlinien und Verordnungen der Nahrungs- und Genussmittel-Industrie.	





	Schranksysteme	Pult-Systeme	PC-Schranksysteme	Industrial Workstations	Bediengehäuse	Tragarmsysteme	Standssysteme
	Genial einfach, komplett symmetrisch und weltweit patentiert – das ist die Erfolgsformel, mit der sich das Schaltschrank-System VX25/VX SE als Weltstandard etabliert hat.	Vielseitigkeit durch Modularität – das ist die Voraussetzung, um individuelle Kundenwünsche für die Bedienung von Maschinen und Anlagen perfekt und kostengünstig umzusetzen.			Immer genau die richtige Position: Unterschiedliche Blickwinkel zur Maschine, großes oder kleines Bedienpersonal – hier finden Sie die ergonomische Lösung an der Schnittstelle Mensch/Maschine.		
	■	■	■	■	■	■	■
	■	■	■	–	■	■	–
	–	–	–	–	–	–	–
	–	–	–	–	■	■	–
	Einzel- und Anreiherschränke in über 120 Varianten für den Steuerungs- und Anlagenbau.	Pult-Systeme in über 30 Kombinationsvarianten, 8 PC-Schranksysteme und 13 Varianten von Industrial Workstations stehen zur Verfügung.			Über 30 Bediengehäuse, 5 Tragarmsysteme mit einer Vielzahl von Kombinationsmöglichkeiten und 8 Standssysteme bieten für jede Anforderung die richtige Lösung.		
	Unendliche Ausbaumöglichkeiten, einfache Montage, Anreihung ohne Kompromisse und geprüfte Qualität zeichnen diese Schranksysteme aus. QR-Codes auf allen zu bearbeitenden Komponenten.	Robust und modular, speziell entwickelt für die raue Industrieumgebung, in der es auf hohe Schutzarten und gute Zugänglichkeit ankommt.			Flexibilität, Stabilität, einfache Montage und eine ungeheure produktübergreifende Kombinationsvielfalt lassen hier keine Wünsche offen.		

# Wandgehäuse AX, 3-teilig



Mehr über  
Wandgehäuse AX, 3-teilig:

[www.rittal.de/AX-3tlg](http://www.rittal.de/AX-3tlg)

## Mehr Flexibilität!

Das neue Gehäuse mit komplexitätsreduziertem Lieferkonzept erhöht die Flexibilität bei der Auswahl und ist für viele Anwendungen einsetzbar. Darüber hinaus ist ein einfacher Innenausbau mit AX und VX Systemzubehören möglich.

Ein Basisgehäuse – viele Möglichkeiten.

Das Rittal Systemzubehör bietet eine Erweiterung ohne mechanische Bearbeitung.

- Die 19"-Ebene lässt sich flexibel im Mittelteil nutzen (je nach benötigter Einbautiefe)
- Die Zugänglichkeit von vorne und hinten sorgt für optimalen Komfort bei Einbau und Wartung

**Verfügbarkeit: ab Lager**

# Kompakt-Schaltschrank AX, Stahlblech



Die Kompakt-Schaltschränke AX in Stahlblech werden um neue Abmessungen erweitert. Die breiten Gehäuse bieten für unterschiedliche Anwendungen eine Alternative zu angereichten Schränken – ideal als Unterbaugehäuse im Maschinenbau oder für Logistik-Förderanwendungen.

- Einfacher und flexibler Innenausbau
- Ausbau ohne mechanische Bearbeitung

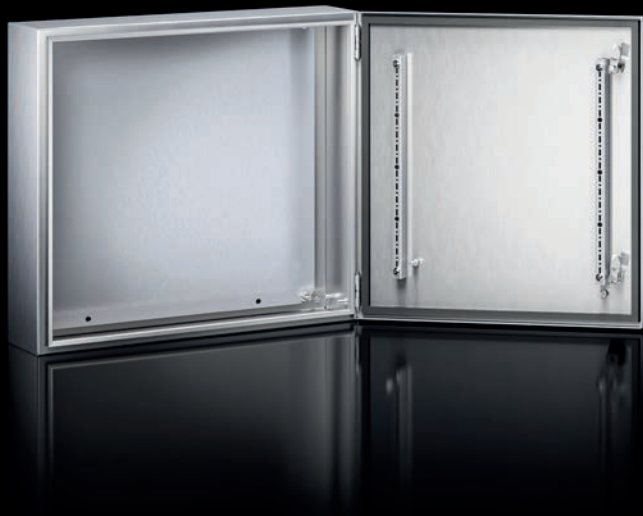
**Verfügbarkeit: ab Lager**



Mehr über Kompakt-Schaltschränke AX,  
Stahlblech:

[www.rittal.de/AX](http://www.rittal.de/AX)

# Ex-Gehäuse für Projekte



Die neue Ex-Gehäuseplattform für Projekte mit kunden-spezifischen Anforderungen ergänzt die seit Jahren bewährten Standard-Ex-Gehäuse in Edelstahl und Kunststoff.

- Unterschiedliche Abmessungen und definierte Modifikationsoptionen
- Für Anwendungen nach IEC-Ex, ATEX sowie UL Hazloc
- Material in AISI 304 und 316L

**Verfügbarkeit: auf Anfrage**



Mehr über  
Ex-Gehäuse:

[www.rittal.de/Ex-Gehaeuse](http://www.rittal.de/Ex-Gehaeuse)

# CS Toptec, anreihbar



Mit dem CS Toptec, anreihbar wurden die bewährten Eigenschaften des Anreihkonzepts der Rittal Großschränke auf das doppelwandige Outdoor-Schranksystem übertragen. Dank des erweiterten Abmessungs-Spektrums mit Schränken bis 2.000 mm Höhe und direkten Einbaumöglichkeiten von Blue e+ Outdoor-Kühlgeräten ist der Toptec für zahlreiche Outdoor-Anwendungen einsetzbar.

## Vorteile im Überblick:

- Anreihbarer, doppelwandiger Outdoorschrank
- Seitenwände und Anreihkit je nach Anwendung als Zubehör wählbar
- Flexibler Innenausbau mit dem Rittal Systembaukasten

**Verfügbarkeit: ab Lager**

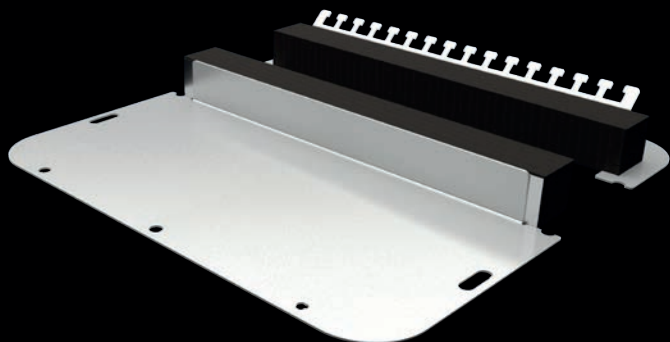


Mehr über  
CS Toptec:

[www.rittal.de/cstoptec](http://www.rittal.de/cstoptec)



# Flanschplatte, zweiteilig



Mehr über  
Flanschplatten:

[www.rittal.de/flanschplatte-2tlg](http://www.rittal.de/flanschplatte-2tlg)

## Portfolioerweiterung der Flanschplatte, zweiteilig

Die geteilte Flanschplatte ermöglicht eine einfache Montage am Gehäuse und bietet diverse Einbaumöglichkeiten. Zum einfachen Einführen von Kabeln mit oder ohne Steckerverbindungen ins Gehäuse. Die speziellen Bohrungen in der Flanschplatte gewährleisten beim Verschrauben einen automatischen Potenzialausgleich. Bolzen, Klemmen oder Erdungskabel sind nicht mehr notwendig.

### Vorteile im Überblick:

- Einfache und schnelle Kabeleinführung – auch mit Steckerverbindungen
- Schnelle Montage durch geteilte Bauform
- Automatischer Potenzialausgleich

**Verfügbarkeit: ab Lager**

# AX Edelstahl



Mehr über  
AX Edelstahl:

[www.rittal.de/ax-edelstahl](http://www.rittal.de/ax-edelstahl)

## Erweiterung der AX Edelstahl-Abmessungen

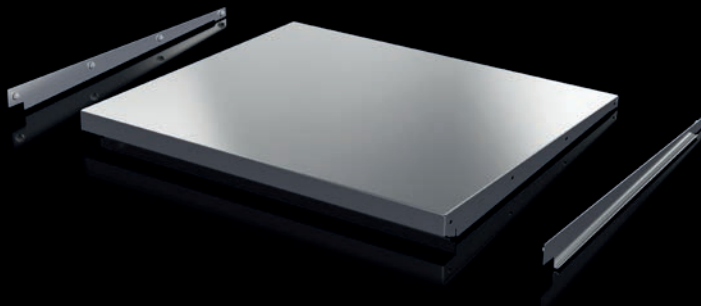
Der Basisschrank AX aus Edelstahl 1.4404 (AISI 306L) bietet zuverlässigen Schutz in korrosiven und anspruchsvollen Industrieumgebungen. Das integrierte Nocken-System ermöglicht einen schnellen, werkzeuglosen Innenausbau ganz ohne Bohren. Die robuste Konstruktion, hohe Schutzart und modulare Bauweise machen ihn zur idealen Lösung für flexible und langlebige Systeminstallationen.

### Vorteile im Überblick:

- Bearbeitungs- und Transportschutz dank laserbeständiger Folie
- Erweiterung des AX Edelstahl-Portfolios um weitere 1.4404 (AISI 306L) Abmessungen
- Einfacher und flexibler Innenausbau dank Nocken und Innenausbauschiene

**Verfügbarkeit: 4. Quartal 2026**

# Schutzdach für VX



Zuverlässigen Schutz gegen stehende Nässe und Verschmutzungen von oben für Ihre Gehäuse bietet das Schutzdach für VX. Durch die geneigte Konstruktion wird das Eindringen von Wasser verhindert und die Lebensdauer des Schaltschranks erhöht.

## Vorteile im Überblick:

- Schnell und einfach montierbar
- Erhöhte Lebensdauer und geringerer Wartungsaufwand des Schrankes
- Material: Edelstahl
- Verhindert stehende Nässe und Schmutzablagerungen
- Anreihbar

## Verfügbarkeit: ab Lager



Mehr über  
Schutzdach für VX:

[www.rittal.de/schutzdach-vx](http://www.rittal.de/schutzdach-vx)

# Schutzdach für AX



Zuverlässiger Schutz vor Regen, Schmutz und Umwelteinflüssen. Dank der geneigten Konstruktion sorgt das Schutzdach AX für optimalen Wasserablauf und erhöht die Lebensdauer des Gehäuses.

## Vorteile im Überblick:

- Schnell und einfach montierbar
- Material: Edelstahl
- Erhöhte Lebensdauer und geringerer Wartungsaufwand des Gehäuses
- Verhindert stehende Nässe und Schmutzablagerungen

## Verfügbarkeit: ab Lager



Mehr über  
Schutzdach für AX:

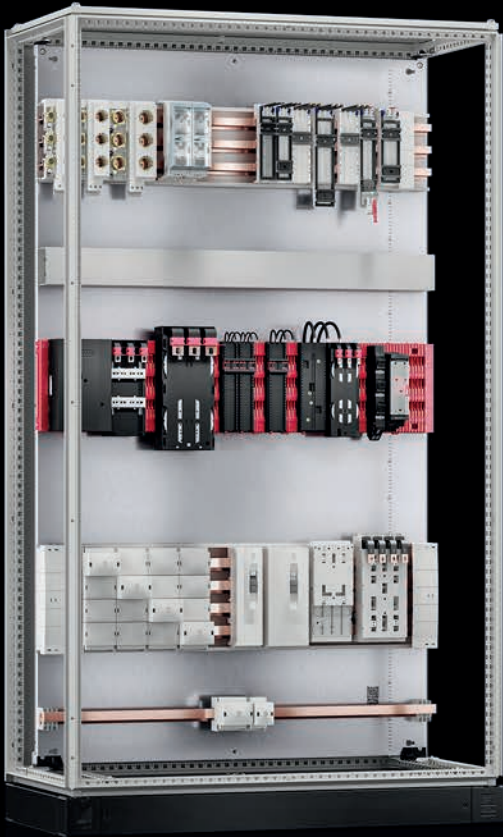
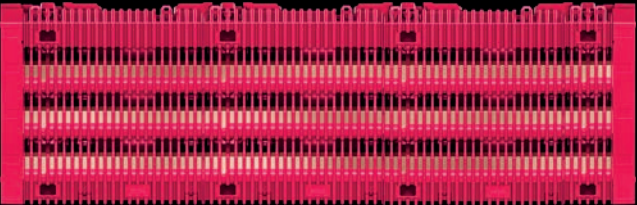
[www.rittal.de/schutzdach-ax](http://www.rittal.de/schutzdach-ax)



reddot winner 2025



GERMAN  
DESIGN  
AWARD  
WINNER  
2025



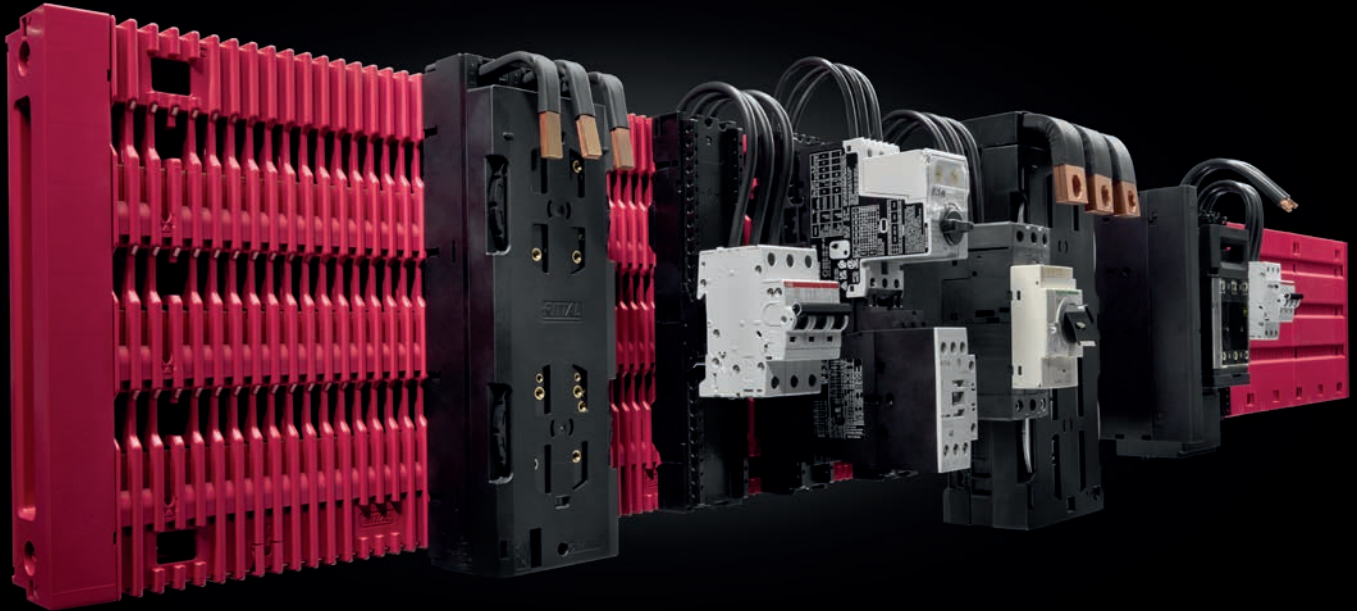
	RiLine Sammelschienensysteme		
	<p>Das sind bewährte hochflexible Stromverteilungssysteme für individuelle Anforderungen. Von kleinen Stromverteilern über individuelle Schalt- und Steuerungsanlagen bis hin zu Hochstromenergieverteilungen für Infrastruktur- und Industrieanwendungen. Einfache und sichere Montage sowie eine komfortable Planung mit Daten für den Bauartnachweis zeichnen diese Systeme aus.</p>		
Systeme	RiLineX	RiLine60	
Schienenmittenabstand mm	60	60	
Bemessungsstrom A bis	800	800, 1.600	
Produkteigenschaften	<ul style="list-style-type: none"><li>■ Platzersparnis durch vollflächige Überbaubarkeit des Boards mit Komponenten</li><li>■ Berührungsschutz bis IP 3X</li><li>■ Geprüfte Kurzschlussfestigkeit bis 65 kA</li><li>■ Geeignet für AC- und DC-Anwendungen</li></ul>	<ul style="list-style-type: none"><li>■ Durch die spezielle Formgestaltung der PLS Spezial-Sammelschienen ist eine Überbauung mit Komponenten im Halterbereich problemlos möglich</li><li>■ Optimaler Berührungsschutz durch Rundumkapselung</li><li>■ Geprüfte Kurzschlussfestigkeit bis 37 kA</li><li>■ Geeignet für AC- und DC-Anwendungen</li></ul>	





	Ri4Power Niederspannungsschaltanlagen		
	Die geprüfte Komplettlösung – Schrank und Schienensystem. Die gegenseitige Beeinflussung der Betriebsmittel einer Niederspannungsschaltanlage ist bereits nach IEC 61439 geprüft und stellen die Daten für den Bauartnachweis zu Verfügung.	Modulares Baukastensystem für Niederspannungsschaltanlagen mit Daten für den Bauartnachweis sowie Energieverteilungen und strukturierte Systemlösungen für Schaltanlagen mit Formunterteilung Bauform 1-4b.	Installations-Verteiler (ISV) für die normgerechte Energieversorgung in Gebäuden und der Industrie. Flexibler Ausbau mit praxisgerechten Modulen der Energieverteilung.
	<b>Ri4Power 185 Compact</b>	<b>Ri4Power Flat-PLS</b>	<b>Ri4Power ISV Stand- und Wandverteiler</b>
	185	60, 70, 80, 185	60, 100, 185
	2.100	6.300	1.600
	<ul style="list-style-type: none"> <li>■ Überbaumöglichkeit des Sammelschienenhalters mit Komponenten im Raster des Abdecksystems</li> <li>■ Integrierte Sammelschienenabschottung im Abdeckprofil zur Prävention von Störlichtbögen</li> <li>■ Überbaubarkeit des Abdeckprofils und schnelle Nachrüstung von Komponenten ohne Demontage des Abdeckprofils</li> </ul>	<ul style="list-style-type: none"> <li>■ Geprüfte Systemlösungen nach international gültiger Norm IEC 61439-1/-2 und einfache Erstellung des Bauartnachweises</li> <li>■ Hohe Kurzschlussfestigkeiten bis <math>I_{cw}</math> 100 kA für 1 Sek./<math>I_{pk}</math> 220 kA</li> <li>■ Geprüfte Störlichtbogensicherheit nach IEC 61641</li> </ul>	<ul style="list-style-type: none"> <li>■ Installations-Verteiler als Wand- und Standgehäuse für individuellen Ausbau mit Modulelementen</li> </ul>

# RiLineX – The Power Platform – offen, flexibel, zukunftssicher



Der Steuerungs- und Schaltanlagenbau steht vor zahlreichen Herausforderungen: Fachkräftemangel, steigender Zeit- und Kostendruck sowie die zunehmende Komplexität von Projekten fordern neue Lösungen. Gleichzeitig verlangt die fortschreitende Digitalisierung nach effizienteren Prozessen. Was es jetzt braucht, sind echte Tempomacher – insbesondere in der Stromverteilungstechnik.

Mit RiLineX bietet Rittal ein 60 mm Sammelschienen-system, das durch das Rittal Partner Network optimal ergänzt wird. Diese offene und herstellerun-abhängige Systemplattform bietet individuelle Gestaltungs-möglichkeiten und eröffnet unbegrenzte Mög-lichkeiten: Namhafte Hersteller weltweit entwickeln ihre Komponenten lizenzfrei auf RiLineX – für ein System, das mit Ihren Anforderungen wächst.

## Vorteile im Überblick:

- Schnelle und effiziente Planung durch simplen Systemaufbau
- Rund 30 % Einsparung im Engineering
- Bis zu 75 % Einsparung in der Montage
- Geprüfte Kurzschlussfestigkeit bis 65 kA
- Geeignet für DC- und AC-Anwendungen
- Approbiert nach UL- und IEC-Normen für höchste Sicherheitsstandards und weltweite Einsatzfähigkeit

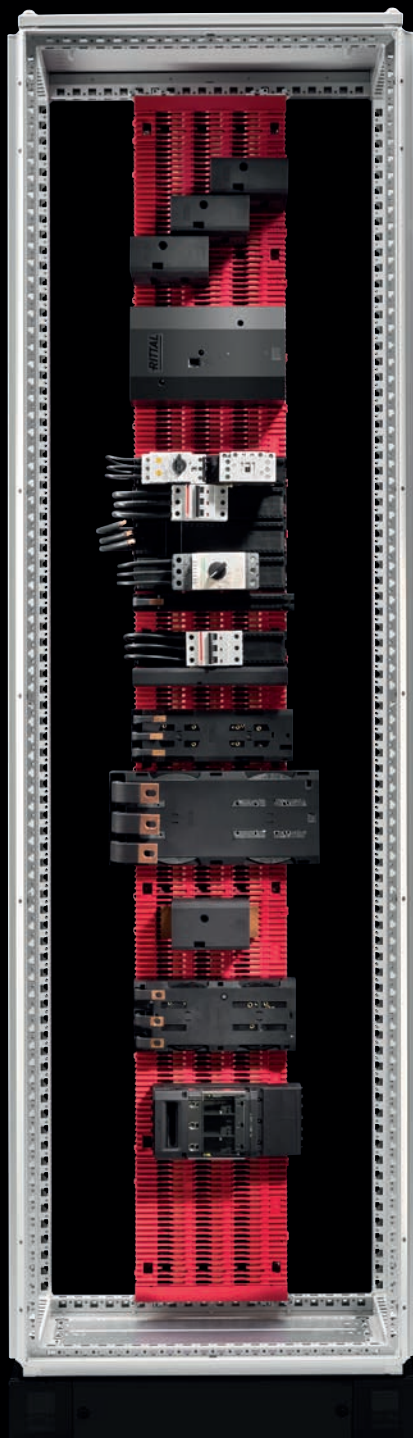
## Verfügbarkeit: ab Lager



Mehr über  
RiLineX:

[www.rittal.de/RiLineX](http://www.rittal.de/RiLineX)

# Rittal Partner Network – Neue Vielfalt auf unserer Plattform



Echter Kundennutzen entsteht, wenn Unternehmen nicht nur einzelne Produkte oder proprietäre Lösungen anbieten. Wir sind überzeugt, dass echter Mehrwert entsteht, wenn Unternehmen gemeinsam Lösungen entlang der gesamten Wertschöpfungskette der Kunden schaffen. Genau hier setzt das Rittal Partner Network an: Werden Sie Partner und gestalten mit uns die Stromverteilung von morgen!

Gemeinsam mit Ihnen und vielen weiteren Technologiepartnern möchten wir daran arbeiten, ganzheitliche Lösungen zu entwickeln, die weit über Einzelkomponenten hinausgehen. Unser Ziel ist es, ein globales Expertennetzwerk aufzubauen, das Innovation, Effizienz und Zukunftssicherheit in der Stromverteilung vereint. Ein zentrales Beispiel ist unsere Sammelschienen-Systemplattform RiLineX. Technologiepartner wie EFEN, K'Electric, Puls oder Lenze entwickeln bereits hochwertige Komponenten für RiLineX – lizenzfrei und herstellerunabhängig. So entsteht ein offenes System mit maximaler Flexibilität für unterschiedlichste Anwendungen von der Prozessindustrie über erneuerbare Energien bis hin zu IT-Infrastrukturen.

## **Vorteile im Überblick:**

- Erhöhen Sie die Sichtbarkeit innerhalb des Rittal Ecosystems
- Werden Sie Teil der innovativen Power-Plattform
- Schaffen Sie echten Mehrwert durch gebündelte Kompetenz und gemeinsame Marktzugänge



Ihr direkter  
Partner-Link:

[www.rittal.de/RiLineX-Partner](http://www.rittal.de/RiLineX-Partner)



# RiLineX Fuseholder – Sicherungstechnik für Nordamerika



Das vollständig modulare 60 mm Sammelschienen-system RiLineX in Board-Technologie ist die ideale Lösung für moderne Industrieanwendungen, weltweit einsetzbar dank Zulassung nach IEC 61439 und UL 508. Diese internationale Kompatibilität gilt für das gesamte RiLineX Portfolio, mit Ausnahme der Sicherungstechnik. Während in Europa und Asien NH-Sicherungen Standard sind, gelten in Nordamerika abweichende Normen. Rittal bietet hierfür nun passende Komponenten: Fuseholder Class CC und Class J bis 400 A, die speziell für den nordamerikanischen Markt entwickelt wurden. Die Kombination aus intelligenter Überwachung, einfacher Handhabung und hoher Sicherheit macht sie zur idealen Lösung für moderne Industrieanwendungen.

## Vorteile im Überblick:

- Werkzeuglose Montage für schnelle und einfache Installationen
- Schneller Sicherungswechsel ohne Demontage des Fuseholders
- Integrierte visuelle/elektronische Sicherungsüberwachung für sofortige Statuskontrolle
- Design mit erhöhtem Berührungsschutz sorgt für maximale Sicherheit
- Bedienerunabhängige Kontaktierung der Sicherungseinsätze
- Aufrasttechnik mit semi-automatischer Einstellung der Sammelschienenendicke

**Verfügbarkeit: 2. Quartal 2026**



Mehr über  
RiLineX Fuseholder:

[www.rittal.de/RiLineX-fuseholder](http://www.rittal.de/RiLineX-fuseholder)

# Verzinnte Kupferschienen



Mehr über  
verzinnte Kupferschienen:

[www.rittal.de/kupferschienen](http://www.rittal.de/kupferschienen)

Kupferschienen sind ein zentraler Bestandteil moderner Stromversorgungssysteme. Um ihre Funktionalität und Lebensdauer zu optimieren, werden sie häufig mit einer dünnen Schicht Zinn überzogen. Diese Verzinnung bietet zahlreiche Vorteile, insbesondere in anspruchsvollen Einsatzbereichen wie Industrieanlagen, Maschinenbau, Serverräumen und Rechenzentren.

## Vorteile im Überblick:

- Zinnbeschichtung schützt zuverlässig vor Oxidation und Korrosion, ideal für feuchte oder aggressive Umgebungen
- Verbesserte Kontaktleistung und Reduzierung des Kontaktwiderstandes
- Geringe Übergangswiderstände an den Verbindungsstellen
- Approbiert nach UL- und IEC-Normen für höchste Sicherheitsstandards und weltweite Einsatzfähigkeit

**Verfügbarkeit: ab Lager**

# Stromwandler

## Die smarte Lösung für präzise Energieüberwachung

Stromwandler von Rittal sind die ideale Strommesslösung für Anwendungen, z. B. in der Energieverteilung, dem Energiemanagement und der Netzüberwachung. Sie wandeln Stromsignale direkt in proportionale Spannungssignale um, sodass diese ohne zusätzliche Umwandlungsstufe an Standard-Messeinrichtungen und Energiemanagementsysteme angeschlossen werden können.



## Vorteile im Überblick:

- Low Power Stromwandler 333 mV
- Varianten mit Messbereichen 100 bis 2.500 A
- Für Anwendungen mit hohen Anforderungen an die Messgenauigkeit (Genauigkeitsklasse 0,5)
- Zuverlässige Signalverarbeitung in modernen Überwachungs- und Messsystemen
- Präzise Erfassung von Energiedaten ermöglichen, Einsparpotenziale im Energiemanagement zu erkennen

**Verfügbarkeit: ab Lager**



Mehr über  
Stromwandler:

[www.rittal.de/stromwandler](http://www.rittal.de/stromwandler)

# Ri4Power Abgangsfeld und RiLineX

Die Kombination von Ri4Power und dem neuen Sammelschienensystem RiLineX bietet völlig neue Möglichkeiten. Im Abgangsfeld kann unter einem Dach vieles miteinander kombiniert werden, z. B. Energieverteilungen mit Steuerungen. Dazu werden innerhalb des Feldes einzelne, gegeneinander abgeschottete Funktionsräume eingerichtet.



## Vorteile im Überblick:

- Formunterteilung bis Form 4b möglich
- Sicherheit vom Boden bis zum Dach durch ein vollständig geprüftes System
- Bedarfsgerechte Konfiguration und individuelle Bestückung der Funktionsräume mit RiLineX Systemkomponenten
- Das vollständig modular aufgebaute, feld- und funktionsraumübergreifende Schienensystem unterstützt durch seine kompromisslose Durchgängigkeit die herausragende Einfachheit von Planung und Montage sowie den hohen Grad an Individualisierungsmöglichkeiten.

**Verfügbarkeit: 2. Quartal 2026**



Mehr über  
Ri4Power:

[www.rittal.de/Ri4Power](http://www.rittal.de/Ri4Power)

# Ri4Power Schienenverteiler



Schienenverteilersisteme finden sowohl im Energietransport als auch in der Verteilung elektrischer Energie Anwendung. Mit Ri4Power besteht die Möglichkeit, Schienenverteiler anzubinden. Die Position des Hauptsammelschienen-Systems befindet sich im Bodenbereich. Die Anbindung an die Niederspannungsverteilung erfolgt von oben.

## Vorteile im Überblick:

- Geeignet für Schienenverteiler der Fabrikate Schneider Electric und EAE Electric
- Geprüft bis 6.300 A

**Verfügbarkeit: 2. Quartal 2026**



Mehr über  
Ri4Power:

[www.rittal.de/Ri4Power](http://www.rittal.de/Ri4Power)





# Application Samples – Vorsprung im Engineering

Viele Branchen stehen vor der Herausforderung, ihre Energieversorgung effizienter, nachhaltiger und zukunftssicher zu gestalten. Unsere vorkonfigurierten Application Samples bieten Ihnen hierfür die ideale Basis für die Projektierung moderner Energieanwendungen, z. B. für DC-Microgrids, DC-Verteiler oder Energieverteiler für AC-Ladepunkte. Mit diesen Applikationen aus der Praxis beschleunigen Sie nicht nur das Engineering, sondern auch den Aus- und Umbau Ihrer Energieverteilung.

Nutzen Sie das Application Sample von Rittal als Basislösung. Diese vorgedachten Anwendungsbeispiele können schnell und bequem an Ihre Bedürfnisse und Anforderungen angepasst werden. Sie erhalten ein vollständiges Projekt inklusive Dokumentation und einem digitalen Zwilling eines Verteilers.

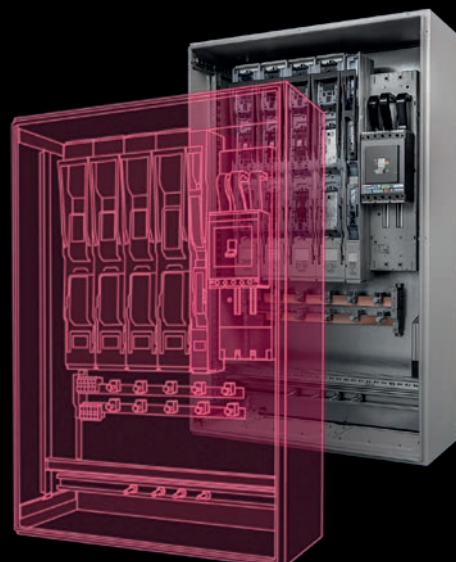
## Vorteile im Überblick:

- Zeit- und Kostenvorteile durch vorkonfigurierte, erprobte Lösungen
- Effizient durch Zeitersparnis bei Engineering, Einkauf, Fertigung und Wartung
- Vormontage-Service über das weltweite Rittal Application Center
- Flexible Anpassung an wechselnde Energieanforderungen und Projektgrößen



Mehr über  
Application Samples:

[www.rittal.de/application-sample](http://www.rittal.de/application-sample)





# Energiespeicher-Lösungen – für jede Umgebung

Ob Industrie, Energieversorgung oder Rechenzentren, moderne Energiespeicherlösungen müssen nicht nur leistungsfähig, sondern auch zuverlässig und skalierbar sein. Der doppelwandige Outdoor-Schrank CS Toptec bietet genau dies, eine wettergeschützte, modulare Plattform für anspruchsvolle Umgebungen. Dank seiner modularen Anreihbarkeit und des variablen Innenausbaus lässt sich der CS Toptec flexibel an gängige quaderförmige Batteriemodule anpassen. Die Trägersysteme können links, rechts oder mittig positioniert werden, so bleibt Raum für zusätzliche Komponenten, wie z. B. die Leistungselektronik. Für eine optimale Temperatur im Schrank sorgt das Blue e+ Outdoor-Kühlgerät. Dank der energieeffizienten Kombination aus Heat-Pipe-Technologie und aktiver Kühlung passt es seine Leistung automatisch dem tatsächlichen Bedarf an. Selbst bei extremen Witterungsbedingungen bleibt die Innentemperatur stabil. In kalten Umgebungen schützt eine integrierbare Schaltschrank-Heizung die Batteriemodule vor Untertemperaturen.

## Vorteile im Überblick:

- Flexibel für verschiedenste Batteriemodule
- Integrierbare Präzisionskühlung direkt am Schrank
- Zukunftssicher durch abgestimmte Systemkomponenten
- Quertraversen, Profilschienen und Montagewinkel nicht nur vormontiert verfügbar, sondern auch als einzelne Komponenten lieferbar
- Komponenten sind vollständig kompatibel mit dem Schranksystem VX ESS
- 75 % Energieeinsparung gegenüber herkömmlichen Lösungen

## Verfügbarkeit: ab Lager



Mehr über  
Energiespeicher-Lösungen:

[www.rittal.de/Energiespeicher](http://www.rittal.de/Energiespeicher)



# Temperaturlösungen für die Energieinfrastruktur von morgen

Die Energiewende stellt hohe Anforderungen an eine zuverlässige und effiziente Temperierung moderner Anwendungen. Mit den Rittal Chiller Systemen steht ein leistungsstarkes Portfolio bereit, das speziell für die vielfältigen Technologien der Zukunft entwickelt wurde.

Ob High Power Charging (HPC) für Elektrofahrzeuge, Wasserstofftankstellen (Hydrogen Refueling Stations) für Brennstoffzellenfahrzeuge oder die Temperierung von Batteriespeichern – all diese Anwendungen benötigen eine präzise, aktive Temperaturführung. Rittal Chiller sorgen dabei für stabile Betriebsbedingungen und ermöglichen die optimale Temperierung von Batteriesystemen: sowohl Kühlen als auch Heizen, exakt abgestimmt auf die Anforderungen der jeweiligen Anwendung.

Dank drehzahl geregelter Komponenten und moderner Inverter-Technologie arbeiten die Systeme besonders energieeffizient und passen ihre Leistung dynamisch an die tatsächliche Last an. Das reduziert den Energieverbrauch und erhöht gleichzeitig die Betriebssicherheit.

Alle Rittal Chiller können mit den notwendigen internationalen Zertifizierungen ausgestattet werden und sind damit weltweit flexibel einsetzbar. Das macht sie zur idealen Lösung für anspruchsvolle Anwendungen in der Energie-, Lade- und Speichertechnik.

Sprechen Sie uns an – gemeinsam gestalten wir die Energieinfrastruktur von morgen.



Mehr über Temperaturlösungen  
für die Energieinfrastruktur:

[www.rittal.de/batteriespeicher](http://www.rittal.de/batteriespeicher)



# Klimatisierung



Klimatisierungsart	Lüfter, Filterlüfter, Luft/Luft-Wärmetauscher	Kühlgeräte, Thermoelectric Cooler	
	Geräte für Kühlung mit Umgebungsluft sind hervorragend geeignet, um Wärmelasten besonders wirtschaftlich abzuführen. Voraussetzung hierfür ist eine relativ saubere Umgebungsluft mit einer Temperatur, die unter der gewünschten Schaltschrank-Innentemperatur liegt.	Mit Kühlgeräten wird die Schaltschrank-Innentemperatur auf konstantem Niveau gehalten, das unabhängig von der Umgebungstemperatur ist. Die Luftführung erfüllt individuelle Anforderungen. Durch zwei voneinander getrennte Kreisläufe dringt kein Staub in den Schrank ein.	
Luftleistung freiblasend m³/h	20 – 1.160	–	
Spezifische Wärmeleistung W/K	17,5 – 90	–	
Gesamtkühlleistung W	–	80 – 5.500	
Dauerheizleistung W	–	–	
Produkteigenschaften	Die neue Blue e+ Filterlüfter-Generation überzeugt durch ihre einfache Wartung. Sie sind erhältlich in den Varianten AC/DC, EC und EMV. Vor allem der Einsatz des Filterlüfters mit EC-Technologie verschafft Ihnen dank seiner IoT-Fähigkeit einen erheblichen Zeit- und Kostenvorteil.	Mit der Blue e+ Kühlgeräteserie hat Rittal das effizienteste Kühlgerät der Welt auf dem Markt. Durch die serienmäßige Heat Pipe-Technologie und die drehzahlregulierten Komponenten lassen sich durchschnittlich 75 % Energie einsparen.	



	Luft/Wasser-Wärmetauscher, Chiller	Schaltschrank-Heizungen	Zubehör für Klimatisierung
	Effiziente Flüssigkeitskühlung kommt überall dort zum Einsatz, wo eine hohe Kältelast gefordert ist, wie z.B. in der Prozess- und Maschinenkühlung oder bei der Abführung von Verlustleistung aus Schaltschränken über Luft/Wasser-Wärmetauscher. Eine räumliche Trennung zwischen Kälteerzeugung und Prozesskühlung ist mit Flüssigkeitskühlung möglich.	Insbesondere bei Außenaufstellungen ist die Kondensatbildung eine besondere Gefahr für die Steuerungselektronik. Verschiedene Leistungsklassen sorgen dafür, dass immer die richtige Heizleistung zur Verfügung steht.	Optimal abgestimmte Komponenten passen die Klimatisierungskomponenten perfekt an die gewünschten Anforderungen an. Ob gezielte Luftführung, exakte Steuerung der Geräte oder passendes Verbrauchsmaterial.
	–	–	–
	–	–	–
	300 – 50.000	–	–
	–	10 – 800	–
	Mit der Blue e+ Chiller-Generation lassen sich bis zu 70 % Energie einsparen. Sie sorgt für eine effiziente Kühlung von Flüssigkeitsmedien mit hoher Regelgenauigkeit durch innovative DC-Inverter-Technologie.	Durch die innovative Profilgeometrie wird die Wärme gleichmäßig im Schaltschrank verteilt und Kältenester werden vermieden. Dank werkzeugloser Push-in-Anschlusstechnologie wird eine deutliche Beschleunigung des Verdrahtungsprozesses ermöglicht.	Mit dem innovativen Zubehör kann die Effizienz und Sicherheit der Klimatisierungskomponenten zusätzlich durch Monitoring, Regelung und individuelle Luftführung gesteigert werden.



# EU F-Gase-Verordnung (EU) 2024/573 – Kühlgeräte und Chiller frühzeitig umstellen

Die **EU F-Gase-Verordnung (EU) 2024/573** gilt seit dem **11. März 2024** und verschärft den Einsatz fluorierter Treibhausgase (F-Gase) erheblich. Ab 2027 dürfen in der EU nur noch Kühlgeräte und Chiller (unter 12 kW) mit einem **GWP < 150** in Verkehr gebracht werden.

Rittal reagiert frühzeitig und stellt Kühlgeräte und Chiller der Generation Blue e+ vollständig auf das Kältemittel **R-1234yf** (GWP 0,5) um – rechtzeitig vor dem Verbot ab 2027.

## Verfügbare Rittal Produkte mit R-1234yf:

- Blue e+ Kühlgeräte 1,5 – 5,5 kW
- Blue e+ S Kühlgeräte 0,3 – 1,0 kW
- Blue e+ Chiller 1,5 – 7,0 kW

## Ihre Vorteile:

- **Gesetzeskonform – heute und in Zukunft:**  
R-1234yf erfüllt den geforderten GWP-Wert von < 150 und ist damit ab 2027 vollständig F-Gase-konform – ganz ohne Ausnahmegenehmigung
- **Einfache Integration:**  
Die Blue e+ S und Blue e+ Kühlgeräte mit R-1234yf besitzen identische Maße, Montageausbrüche und Anschlusspositionen wie die Vorgängerversion, und erlauben einen 1:1-Austausch
- **Planungssicherheit ohne Preiserhöhungen:**  
Die Umstellung auf R-1234yf erfolgt vollständig preisneutral



Mehr über  
Kältemittelumstellung:

[www.rittal.de/F-Gase](https://www.rittal.de/F-Gase)



# F-Gase-Konformität auf einen Blick – Compliance Check in RiTherm

RiTherm prüft automatisch, ob das ausgewählte Kühlgerät sowohl für den europäischen als auch für den US-amerikanischen Markt den aktuellen und kommenden Anforderungen zur Reduktion fluorierter Treibhausgase entspricht.

## Der F-Gase-Check liefert Ihnen auf einen Blick:

- GWP-Wert (Global Warming Potential) des eingesetzten Kältemittels
- Regulatorische Bewertung gemäß EU F-Gase-Verordnung und US-AIM-Act
- Klare Handlungsempfehlungen, wenn ein Kältemittel nicht mehr zulässig ist



## Sicherheit des Kältemittels

R-1234yf ist durch internationale Normen als **A2L** (niedrige Toxizität, schwer entflammbar) klassifiziert. Rittal hat hierzu eine detaillierte sicherheitstechnische Bewertung vorgenommen und zusätzlich unabhängige Prüfungen durchführen lassen. Das Ergebnis: **R-1234yf ist im industriellen Einsatz sicher**, wenn die Geräte normgerecht konstruiert sind – was bei Rittal gewährleistet ist.

- Norm- und zulassungssicher: Die Rittal Geräte erfüllen alle wichtigen Sicherheitsnormen wie IEC/EN 60335-2-40 und UL 60335-2-40
- Keine zusätzlichen Sicherheitsmaßnahmen erforderlich: Dank der geringen Füllmengen und der konstruktiven Sicherheit liegen Rittal Geräte unterhalb der Grenzwerte

**RiTherm**

Project: **New project**      Company: DTPoland  
Calculation: **New calculation**      Contact person: n/a  
Area: **Indoor**      Contact information: n/a

**State of compliance with F-gas regulations**

**Identification of product and refrigerant**

Product line:	Blue e+ 5 cooling unit
Model reference:	SK 3478.800
Quantity:	1
Refrigerant type:	R-1234yf
Filling weight:	0,16 kg
Global Warming Potential (GWP):	631
CO2 equivalent (CO2e):	0,5 t
Possibility to refill:	Yes

**Status of compliance**

The selected device is equipped with the refrigerant R513A which ensures environmental and regulatory compliance. Current sustainability and efficiency objectives are met.

- ✓ Compliant acc. F-Gas Regulation (EU) 2024/573
- ✓ Compliant acc. US AIM Act of 2020

Friedhelm Loh Group      XXX  
XXXXXXX

## Ausnahmeregelung

Wenn die Sicherheitsanforderungen am Einsatzort den Einsatz von R-1234yf nicht zulassen, erlaubt die Verordnung mit einer Ausnahmeregelung den Einsatz von Kältemitteln mit einem GWP bis 750.

Für solche Fälle bietet Rittal weiterhin Produktvarianten mit R-513A (GWP 631) an.

## Verfügbarkeit:

Blue e+ und Blue e+ S Kühlgeräte: ab Lager  
Blue e+ Chiller: ab Juni 2026



# Gute Gründe für das Kältemittel R-1234yf

## R-1234yf – Die Kältemittellösung für höchste Ansprüche

R-1234yf vereint, was heute zählt: maximale Sicherheit, nachhaltige Umweltverträglichkeit und technische Zuverlässigkeit. Als weltweit etablierter Standard in modernen Fahrzeugklimaanlagen setzt dieses Kältemittel Maßstäbe – und beweist seine Leistungsfähigkeit längst nicht nur auf der Straße. Auch im japanischen Markt hat sich R-1234yf seit vielen Jahren erfolgreich in der Schaltschrankkühlung bewährt. Unternehmen vertrauen hier auf seine stabile Performance, sein optimiertes thermodynamisches Verhalten und seine Zukunftssicherheit.

**R-1234yf**   
– die smarte Wahl  
für **effiziente, sichere** und  
**umweltbewusste** Kühlung.



Mehr über  
Kältemittelumstellung:

[www.rittal.de/F-Gase](http://www.rittal.de/F-Gase)

# Erweiterungen im Chiller-Portfolio

## Mit Sicherheit vielseitig

Die Blue e+ Chiller von Rittal bieten leistungsstarke und energieeffiziente Lösungen für anspruchsvolle Kühlanwendungen in der industriellen Fertigung, bei Outdoor-Anwendungen wie Batteriespeichersystemen (BESS) sowie in der IT-Infrastruktur kleiner und mittlerer Rechenzentren.



### Blue e+ Chiller

- Präzise Kühlung von 1,5 bis 7 kW
- Bis zu 70 % Energieeinsparung durch drehzahlregelte Komponenten und Inverter-Technologie
- Internationale Zulassung und weltweit einsetzbar durch Mehrspannungsfähigkeit



### Blue e+ Outdoor Chiller

- Kühlleistung von 4, 5,5 und 7 kW
- Witterungsbeständig dank Aluminiumgehäuse mit UV-resistenter Lackierung
- Bis -20 °C einsetzbar
- Integrierte Heizung zur Medienvortemperierung



### Blue e+ Hybrid IT Chiller

- Kühlleistung von 5 und 6,7 kW
- Ideal für kleine IT-Anwendungen bis 30 kW
- Bauteilschonende Hybrid-Kühlung: Bis zu 90 % Energieeinsparung mit integriertem Freikühler
- Besonders effizient bei Außenaufstellung, wo ein hohes Delta T in den Wintermonaten erzielt werden kann



Mehr über  
die Blue e+ Chiller:

[www.rittal.de/blueepluschiller](http://www.rittal.de/blueepluschiller)



# Blue e+ Dynamic Kühlgeräte



## Kühlgeräte für maritime und dynamische Anwendungen

Diese Kühlgeräte-Serie wurde konzipiert für den Einsatz in dynamischen Anwendungen. Getestet nach DNV-CG-0339, daher besonders geeignet für den Einsatz auf Schiffen (z. B. Schaltschränke im Maschinenraum). Durch die besonders stabile mechanische Konstruktion sind die Kühlgeräte für alle Anwendungen geeignet, bei denen hohe Schwingungsbelastungen auf das Gerät einwirken, wie in Häfen (Krananlagen), der Logistik (Regalbediengeräte) oder an Flughäfen (Gepäckförderanlagen).

**Verfügbarkeit: ab Lager**



Mehr über  
Blue e+ Dynamic:

[www.rittal.de/dynamic](http://www.rittal.de/dynamic)

## LCP Rear Door CW



Die LCP Rear Door CW ist die perfekte Lösung, um effizient Wärme aus IT-Racks abzuführen. Durch das modulare Konzept bestehend aus einem Passiv-, Aktiv- und Wassermodule kann die Wärme direkt vom Rack über das Medium Wasser aus dem Serverraum nach außen abgeführt werden.

### Ihre Vorteile:

- Hoher Einsatz von indirekter „freier Kühlung“ dank Auslegung der Wärmetauscher bei 15 °C Wasser-vorlauftemperatur
- Geringe Bautiefe (180 mm) in der Leistungsklasse bis 30 kW
- Direkte Montage an VX IT und TS IT Racks (ohne Adapterrahmen)
- Unabhängig von vorhandener Klimatisierung einsetzbar und durch Module flexibel erweiterbar

**Verfügbarkeit: lieferbar**

# Direct Liquid Cooling (DLC)



## Modulare Plattform-Lösungen

Das Rittal Direct Liquid Cooling-Portfolio ist erhältlich als:

- Wasserbasierte CDU In-Rack-Lösung (bis 150 kW) und CDU In-Row-Lösung (1 MW bei 4K ATD) für sehr hohe Leistungsdichten in Ihrem Rechenzentrum
- Modulares Verrohrungskonzept von der CDU bis hin zu kundenspezifischen Rack-Manifolds im Rack

## Vorteile:

- Modulares Konzept
- Redundante Pumpeneinheiten, Filter, Controller, Sensoren und ausfallsicherer Modus für Pumpen
- Leckageüberwachung auf Komponentenbasis
- Sensoren und Controller im Betrieb austauschbar
- Pumpen und Filter der CDU In-Row im Betrieb austauschbar
- Spannungsversorgung über DC Stromschiene

## Verfügbarkeit: lieferbar



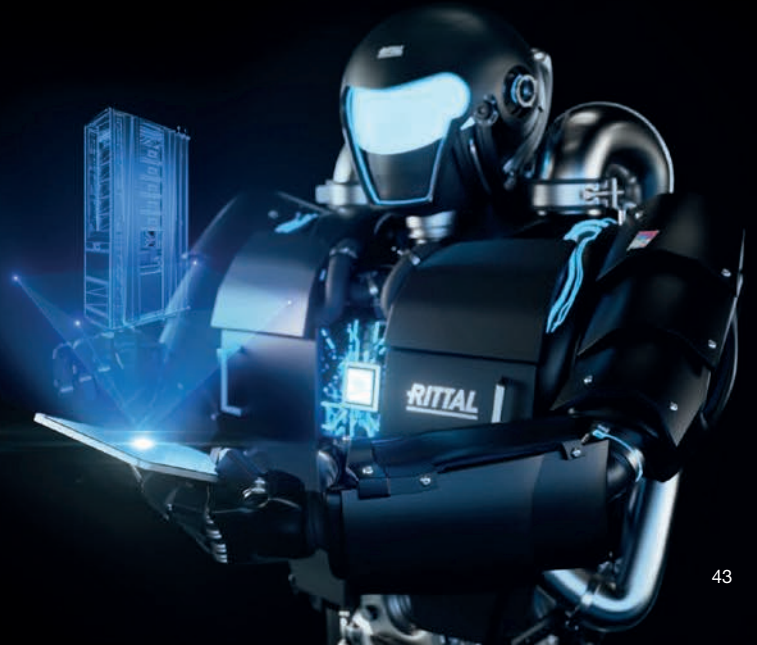
Mehr über  
Direct Liquid Cooling:

[www.rittal.de/dlc](http://www.rittal.de/dlc)

## RiDLC – Berechnungs- und Konfigurationssoftware

### Alle Funktionen auf einen Blick

- Berechnung der erforderlichen thermischen (Kühl-) Kapazität
- 3D-Konfiguration für IT-Equipment, Rack und Kühlung
- Dokumentation



# IT-Infrastruktur



IT-Bereich	IT-Schranksysteme/-Gehäuse	IT-Power	
	Der VX IT ist die Lösung für alle Netzwerk- und Server-Anwendungen. Egal, ob es sich um einen Netzwerkverteiler oder um Server-Racks in einem Edge-, Colocation- oder Hyperscale-Data Center handelt. Er ist die ideale Plattform für alle Anforderungen in modernen IT-Infrastrukturen.	Setzen Sie auf innovative IT-Power-Konzepte für Energieverteilung und -absicherung für alle Anforderungen an Redundanz, Skalierbarkeit und Verfügbarkeit.	
Produktvarianten	Ob Netzwerkinfrastruktur, Edge-Anwendungen oder Rechenzentrum: Mit Rittal IT-Racks und -Gehäusen ist Ihre IT jederzeit sicher, flexibel und zukunftsfähig – vom Produktionsumfeld bis ins hochmoderne Colocation-Datacenter.	Von der einfachen Steckdosenleiste über vernetzte Power Distribution Units (PDU) bis hin zur kompletten Planung (inkl. Niederspannungshauptverteilung, USV und RPP Remote Power Panel) für eine sichere Stromversorgung. Unsere Lösungen für die Stromverteilung im IT-Rack decken alle Anwendungsgebiete ab: – Stromverteilung: Steckdosenleisten, PDU basic, PSM – Stromverteilung und Messen: PDU metered und Nachrüstlösung Inline Meter PDU – Stromverteilung, Messen und Schalten: PDU switched und PDU managed	
Produkteigenschaften	Rittal IT-Racks bieten Höhen von 15 bis 52 HE und eine Belastbarkeit von bis zu 18.000 N. Ergänzend sorgen Wandgehäuse für kompakte, platzsparende Lösungen in kleineren Netzwerken oder Edge-Umgebungen.	Optimale Integration der Rack-PDUs durch Montage im Zero-U-Space sowie professionelles Monitoring durch Anbindung an gängige DCIM-Software (z. B. RiZone). So können Sie die Energieversorgung im Rack optimal managen. Das Leistungsspektrum unserer PDUs reicht von 3,7 kW bis zu 22 kW.	





	IT-Cooling	IT-Monitoring	IT-Sicherheitslösungen	Modulare RZ-Lösungen
	Die Klimakonzepte von Rittal decken von der Kühlung eines einzelnen Racks bis zum kompletten Rechenzentrum alles ab. Dabei stehen Sicherheit und optimale Energie- und Kosteneffizienz im Zentrum der Betrachtung.	Monitoring ist aus der modernen IT-Landschaft nicht mehr wegzudenken. Es hat sich zu einem selbstverständlichen Bestandteil der IT-Sicherheit etabliert, um moderne IT-Infrastrukturen sicher betreiben zu können.	Neben den Sicherheitsräumen bieten die Micro Data Center Level E optimalen Schutz gegen physische Bedrohungspotenziale. Modularität und Erweiterbarkeit bieten hohe Flexibilität und Investitionssicherheit.	Rittal bietet vordefinierte MDC Bundle-Lösungen für bis zu 4 IT-Racks und verschiedene Klimatisierungsvarianten an. Ergänzend gibt es vorkonfigurierte RiMatrix Data Center-Lösungen für Module mit mehr als 4 Racks.
	Bedarfsgerechte Kühlung ist die Basis für eine optimale Energieeffizienz im Rechenzentrum. 45 Geräte mit einer Kühlleistung von 3 bis 481 kW schaffen dafür die Voraussetzung.	Über 15 verschiedene Sensoren, darunter bspw. der Temperatur-Sensor, Leckage-Sensor und Access Monitoring-Sensor sowie Erweiterungen sorgen für ein 360°-Monitoring Ihrer kompletten IT-Infrastruktur.  Mit der Griff-Lösung von Rittal kann der Zugang zu den Racks kontrolliert werden. Eine automatische Notbelüftung im Alarmfall ermöglichen die Türen für Automatic Door Opening.	Sowohl für die Sicherheitsräume als auch für die Micro Data Center Level E ermöglicht ein flexibles Baukastensystem die Konfiguration einer bedarfsorientierten Lösung.	Die vordefinierten RiMatrix Data Center-Module können jeweils bis zu 400 kW abdecken. Dabei können mehrere Module in einem Rechenzentrum zusammengeführt werden.
	Integrierte Klimakonzepte für Rack-, Reihen- und Raumklimatisierung sorgen für eine Minimierung der Betriebskosten und stellen einen energieeffizienten Betrieb über viele Jahre sicher.	Das Überwachungssystem CMC III kann bis zu 32 Sensoren pro System aufnehmen und verfügt über einen integrierten CAN-Bus für eine einfache Verdrahtung. Beim Access Management sorgen 2-Faktor-Authentifizierung und das Vier-Augen-Prinzip für höchste Sicherheit.	Schutz vor Feuer, Rauchgasen, Wasser und Staub sowie Fremdzugriff. Stromversorgung, Kühlung, Monitoring, Brandmelde- und Löschtechnik komplettieren die Sicherheitshülle zum vollständigen Rechenzentrum.	Die vordefinierten Lösungen sind individuell anpassbar, um maximale Flexibilität und höchsten Kundennutzen bei minimalem Planungsaufwand zu garantieren.

# AX IT Nano Data Center

## Die platzsparende Lösung für IT-Infrastruktur

Das AX IT Nano Data Center eignet sich ideal als kleines Rechenzentrum für die platzsparende Integration Ihrer Netzwerk- und IT-Infrastruktur innerhalb der Fertigung – für die unmittelbare Verarbeitung hoher Datenmengen. Die vertikale Integration von Servern oder Switches wird durch den neuen ausschwenkbaren 19"-Einbaurahmen ermöglicht.



- Hohe Schutzart (bis IP 54): Basierend auf dem Industriestandard AX, optimal für den Einsatz in industriellen Umgebungen geeignet
- Klimatisierung: Belüftung über im Zubehörprogramm erhältliche Filterlüfter für sichere Klimatisierung der IT-Komponenten
- Optimale Kabelführung und Montage: Einfaches Handling und Kabelführung durch integrierten Schwenkrahmen
- Maximale Flexibilität: Als Wand- oder Standgehäuse einsetzbar in Kombination mit dem Rittal Systembaukasten des AX Kompakt-Schranks

**Verfügbarkeit: Juni 2026**



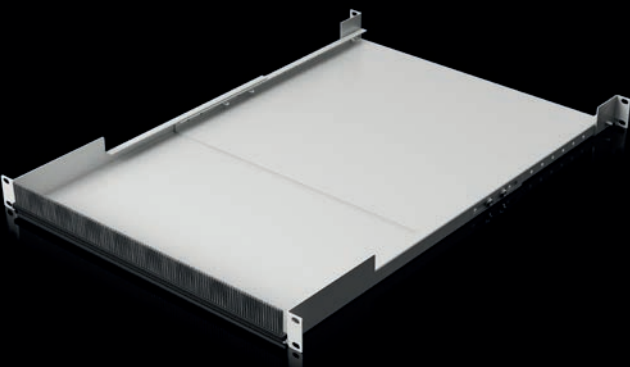
Mehr über  
AX IT Nano Data Center:

[www.rittal.de/AXITNanoDC](http://www.rittal.de/AXITNanoDC)

## 19"-Kabelbrücke

### Saubere Kabelführung leicht gemacht

Für eine strukturierte und geschützte Kabelführung zwischen der vorderen und hinteren Montageebene im IT-Schrank bietet Rittal jetzt die ideale Lösung: die neue 19"-Kabelbrücke. Besonders praktisch, wenn Switches rückseitig und die Patch-Ebene vorne verbaut sind – so bleibt Ihre Verkabelung jederzeit übersichtlich und sicher. Dank der tiefenvariablen Konstruktion passt sich die Kabelbrücke flexibel an unterschiedliche Ebenenabstände an und lässt sich auch in bestehende Installationen problemlos nachrüsten.



### Vorteile im Überblick:

- Optimierte Kabelführung zwischen Front und Rückseite
- Flexible Anpassung an unterschiedliche Einbautiefen und Ebenenabstände
- Einfaches Nachrüsten, Kabelführung direkt innerhalb der 19"-Ebene
- Erweiterbarer Funktionsraum durch nach oben offene Bauweise
- Erhalt einer effektiven Klimatisierung durch frontseitig flexiblen Verschluss mittels Bürstenleiste

**Verfügbarkeit: ab Lager**



Mehr über  
19"-Kabelbrücke:

[www.rittal.de/kabelbruecke](http://www.rittal.de/kabelbruecke)

# Sensoren und Steuereinheiten

Die neuen Sensoren sorgen für erhöhte Sicherheit und Langzeitverfügbarkeit. Auch kompatibel mit den smarten PDUs von Rittal!

- Erweiterter Funktionsumfang: Access Management-Sensoren sind ausgestattet mit Erschütterungsdetektion zur Überwachung der IT-Infrastruktur
- Modernes Design in schwarz, passend zur CMC X PU – für einen einheitlichen Look im IT-Rack
- Abwärtskompatibel mit allen Rittal Embedded Devices (CMC III/PDUs/IoT Interface)



Mehr über  
Sensoren:

[www.rittal.de/sensoren](http://www.rittal.de/sensoren)

## Vielfalt der Sensoren

Verfügbarkeit: ab Lager

Temperatur-Sensor



Temperatur-/Feuchte-Sensor



Access Monitoring-Sensor



Leckage-Punkt-Sensor



Leckage-Sensor,  
für Schrankreihen



Access Control



Verfügbarkeit: August 2026

Luftstrom-Sensor



Universal-Sensor



Rauchmelder



Differenzdruck-Sensor



I/O Unit



ADO Control Unit





# Erweiterungskit für Systemträger VX IT

## Montageflächen dort, wo Sie sie brauchen

Nutzen Sie ungenutzten Platz über Ihren IT-Schränken und verwandeln Sie ihn in wertvollen Montagebereich – mit dem Erweiterungskit für Systemträger VX IT von Rittal. Ob für intelligentes Kabelmanagement, sichere Energieverteilung, leistungsstarke Kühltechnik oder zuverlässige Sicherheitssysteme: Das Erweiterungskit eröffnet Ihnen neue Möglichkeiten, Ihre IT-Infrastruktur noch effizienter und strukturierter zu gestalten.

### Vorteile im Überblick:

- Flexibel erweiterbar – Komponenten und Aufbauten jederzeit ergänzen
- Platzgewinn ohne Umbau – nutzen Sie den Raum oberhalb der Schränke optimal aus
- Schnelle Installation – unkompliziert am vorhandenen Systemträger verschrauben
- Zukunftssicher – Kompatibel mit dem modularen Systembaukasten



**Verfügbarkeit: ab Lager**



Mehr über  
Erweiterungskit für Systemträger VX IT:

[www.rittal.de/erweiterungskit](http://www.rittal.de/erweiterungskit)

# Toolless Blindpanel, 1 HE

## Schnell montiert, effizient geschützt

Mit dem Toolless Blindpanel von Rittal verschließen Sie ungenutzte Höheneinheiten im IT-Rack im Handumdrehen – ganz ohne Werkzeug. Ideal für teilbestückte oder mitwachsende Rack-Ausbauten, sorgt das Blindpanel für eine saubere, professionelle Optik und verbessert gleichzeitig die Luftführung im Rack.



### Vorteile im Überblick:

- Flexibler Verschluss ungenutzter Höheneinheiten sowie Öffnungen im 19"-Montagestandard, bspw. an Luftleitblechen oder Kabelkanälen
- Sicherung des Thermal-Managements
- Gesteigerte Energieeffizienz durch gezielte Luftführung
- Werkzeuglose Montage – einfach einclippen
- Flexible Kombination mehrerer Panels untereinander auch mit der 3 HE-Variante

**Verfügbarkeit: ab Lager**



Mehr über  
Toolless Blindpanel, 1 HE:

[www.rittal.de/toolless-blindpanel](http://www.rittal.de/toolless-blindpanel)

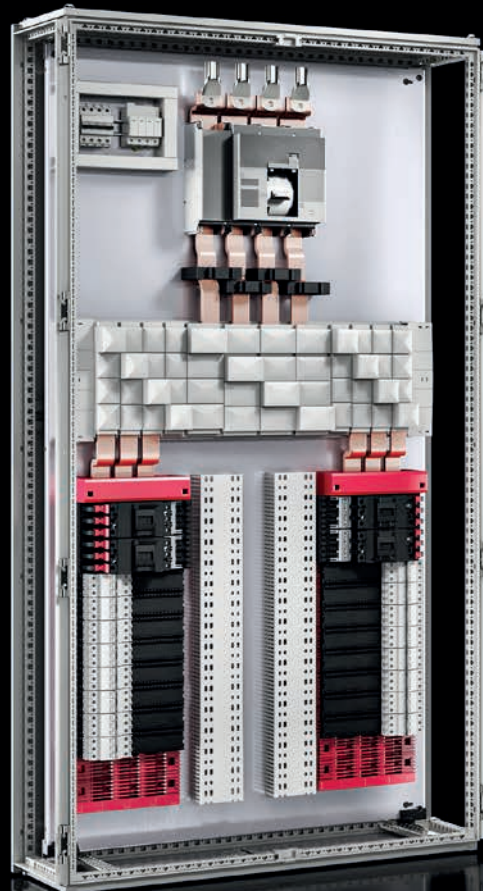
# Remote Power Panel

Das Remote Power Panel (RPP) ist ein kompakter Stromverteiler auf Basis RiLineX, der speziell für den Einsatz in Rechenzentren und anderen kritischen Infrastrukturen entwickelt wurde. Es dient dazu, Strom von einer zentralen Quelle auf mehrere Abgänge zu verteilen, wobei es intelligente Überwachung, Flexibilität und Sicherheit bietet.

## Vorteile im Überblick

- RPP ermöglichen eine modulare und skalierbare Stromverteilung für wachsende Infrastrukturanforderungen
- Überwachung und Management von Strom, Spannung und Energieverbrauch ermöglicht proaktives Energiemanagement
- Integrierte Leistungsschalter und Sicherungen erhöhen die Sicherheit und reduzieren Fehlerquellen
- Nahtlose Integration in redundante Stromversorgungssysteme, um einen unterbrechungsfreien Betrieb in unternehmenskritischen Umgebungen zu gewährleisten
- Bis zu 1,2 MW skalierbar durch zertifizierte modulare Konfiguration

## Verfügbarkeit: auf Anfrage



# Individuelle Powerlösungen für OCP-Racks

## **Offen. Effizient. Skalierbar. – Ihre IT-Infrastruktur mit OCP ORV3 ohne Sammelschiene von Rittal.**

Das Open Compute Project (OCP) vereint führende Unternehmen mit dem Ziel, offene IT-Infrastrukturen effizienter, skalierbarer und nachhaltiger zu gestalten. Rittal unterstützt diese Vision mit dem OCP-konformen Open Rack Version 3 (ORV3) – jetzt auch ohne integrierte Sammelschiene.

Das innovative Rack-System ermöglicht eine individuelle Stromversorgung und bietet maximale Flexibilität bei der Infrastrukturplanung. Wählen Sie Ihre passende Sammelschiene – von 18 kW bis 80 kW – und konfigurieren Sie Ihr System ganz nach Bedarf.

- Flexible Auswahl der Sammelschiene – passend zur Rack Power Density
- Nachrüstbar ohne Austausch des gesamten Systems
- Modularer Aufbau für AI-/HPC-Anwendungen
- Hot-Plug-fähige Komponenten im Rack ermöglichen eine einfache Wartung
- Ergänzzbar mit passender Direct Liquid Cooling-Lösung
- Schnelle Integration durch integrierte Rollenmodule, Luftleitbleche und Nivellierfüße
- IT- und Power-Schienen, 19"-Adapter, Türen und Seitenwände erhältlich im Zubehörportfolio

**Verfügbarkeit: ab Lager**



Mehr über  
OCP ORV3:

[www.rittal.de/OCP-ORV3](http://www.rittal.de/OCP-ORV3)





# OCP-Sammelschienen nach Bedarf

Volle Kontrolle über die Stromversorgung Ihres OCP ORV3 Racks:  
Wählen Sie aus mehreren Sammelschienen-Leistungsklassen  
und passen Sie Ihr System flexibel an Ihre Anforderungen an –  
ganz ohne Austausch des gesamten Racks.

- Auswahl aus zwei Sammelschienen-Leistungsklassen: 18, 33 kW
- Aufrüstbar – Modular erweiterbar für alle Rechenzentrumsanwendungen
- Zentralisierte Power-Shelf-Designs für bessere Netzteil-Auslastung
- 48 V DC-Schienen für effiziente Stromverteilung und geringe Verluste

**Verfügbarkeit: 3. Quartal 2026**



# PDU mit IEC C13/C19 Kombi-Steckdosen

Die neuen PDUs mit Kombi-Steckdosen setzen Maßstäbe in Flexibilität und Effizienz: Ein Steckplatz als IEC C13 und IEC C19 macht Ihre Infrastruktur zukunftssicher und reduziert Varianten spürbar. Das Ergebnis: deutlich vereinfachte Planung und eine schnelle, saubere Inbetriebnahme mit optimal geführten Kabelwegen.

- Maximale Flexibilität – eine Steckdose, die IEC C13 und IEC C19 kombiniert, perfekt für dynamische IT-Umgebungen
- Zukunftssicher – minimierter Austauschbedarf bei Hardwarewechseln
- Einfache Planung – weniger PDU-Varianten, klare Auswahl
- PDU metered, switched und managed sind mit den neuen Kombi-Steckdosen verfügbar
- Die neuen PDUs kommen wie gewohnt mit Umgebungsmonitoring und Leistungen von 3,7 kW bis 22 kW



**Verfügbarkeit: Juni 2026**



Mehr über PDU mit  
IEC C13/C19 Kombi-Steckdosen:

[www.rittal.de/pdu](http://www.rittal.de/pdu)

# Service im Überblick

Nachhaltigkeit und Energieeffizienz gehören zu den größten Herausforderungen für Industrieunternehmen. Bei dieser Aufgabe gilt es, genau hinzuschauen: von kleinen Verbrauchern bis hin zu den großen Maschinen in der Produktion.

Die Anforderungen an die Anlagenverfügbarkeit steigen genauso wie der Kosten- und Ressourcendruck. Umso wichtiger ist es deshalb, die eigene Produktion durch stetige Modernisierung und Wartung in optimalem Zustand zu halten. Der Rittal Service unterstützt Sie dabei mit einem ganzheitlichen Angebot aus einer Hand, kurzen Reaktionszeiten und qualifizierten Service-Technikern mit umfassendem Produkt- und Systemwissen.

## Globales Servicenetzwerk



**Egal, wo sich Ihre Anlage befindet,  
wir sind für Sie da.**

Mit unserem weltweiten Service-Netzwerk setzen wir auf kontinuierliche Qualität. Unsere lokalen Experten unterstützen Sie immer – bei kleinen Problemen schnell und einfach mit unserer Service-Hotline oder vor Ort bei der Reparatur, der regelmäßigen Wartung sowie beim Tausch von Geräten.

- Alles aus einer Hand
- Kompetenz des Herstellers
- Immer in Ihrer Nähe



Mehr über  
Rittal Services:

[www.rittal.de/Service](http://www.rittal.de/Service)



### Original-Ersatzteile

Schnell und zuverlässig das passende Ersatzteil finden? Ganz einfach dank der hohen Ersatzteilverfügbarkeit von mehr als 2.000 verschiedenen Produkten und der einfachen Bestellung über den Online Shop.

- Schnelle Störbeseitigung durch optimale Ersatzteilverfügbarkeit
- Original-Ersatzteile vom Hersteller
- Einfache und bequeme Suche über den Ersatzteelfinder sowie die Rittal Scan & Service App



### Serviceverträge

Sie wollen Planbarkeit bei Ihrer Wartung und den Kosten? Mit den Rittal Serviceverträgen können Sie den Umfang der Serviceleistungen an Ihre Anforderungen anpassen und aus verschiedenen Leistungspaketen wählen.

- Minimierte Ausfallzeiten dank garantierter Reaktionszeiten
- Planbares Servicebudget
- Entlastung im täglichen Betrieb



# Rittal Effizienz-Beratung

## Bestandsaufnahme

Identifizierung des  
IST-Zustandes vor Ort



## Kalkulation

+ Energieeinsparung  
+ CO<sub>2</sub>-Reduzierung  
+ Amortisationszeit



## Förderung

Unterstützung bei der  
Beantragung von  
staatlichen Fördermitteln



## Werterhalt und regelmäßige Wartung

Für einen sicheren und  
effizienten Betrieb

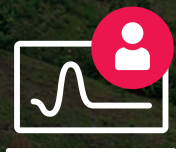


### Effizienz- und Service-Check

Ist Ihr Kühlgerät noch effizient und up-to-date? Wir prüfen es für Sie mit dem Rittal Effizienz- und Service-Check! Wir erfassen vor Ort die Daten und den Allgemein- und Wartungszustand Ihrer Geräte. Mit unseren Energieanalysen zeigen wir Ihnen, wie viel Sie sparen können – für die Umwelt und für Ihren Geldbeutel.

- Übersicht über den aktuellen Status Ihrer Geräte
- Darstellung von Energieverbrauch und -kosten sowie möglichen Einsparungen
- Konkrete Ansätze für Energieaudits nach ISO 50001





### **Dokumentation**

- + Installierte Geräte
- + Gerätealter
- + Wartungszustand



### **Vergleichsteststellung (optional)**

Nachweis der Einsparungen  
direkt vor Ort



### **Durchführung der Modernisierung**

- + Demontage der Altgeräte
- + Installation der neuen Geräte
- + Entsorgung der Altgeräte



Mehr über  
Rittal Effizienz-Beratung:

[www.rittal.de/Effizienzanalysen](http://www.rittal.de/Effizienzanalysen)



# Bestelltabelle Neuheiten 2026

## Wandgehäuse AX, 3-tlg.



Art.-Nr.	Abmessungen mm (B/H/T)	Seite
2260630	600 / 345 / 373	22
2260640	600 / 345 / 473	22
2260930	600 / 478 / 373	22
2260940	600 / 478 / 473	22
2260950	600 / 478 / 573	22
2260960	600 / 478 / 673	22
2261230	600 / 612 / 373	22
2261240	600 / 612 / 473	22
2261540	600 / 746 / 473	22
2261550	600 / 746 / 573	22
2261560	600 / 746 / 673	22
2262130	600 / 1.012 / 373	22
2262140	600 / 1.012 / 473	22
2262150	600 / 1.012 / 573	22
2262160	600 / 1.012 / 673	22
2260955	600 / 478 / 573	22
2260965	600 / 478 / 673	22
2261555	600 / 746 / 573	22
2261565	600 / 746 / 673	22
2262155	600 / 1.012 / 573	22
2262165	600 / 1.012 / 673	22

## Kompakt-Schaltschrank AX, Stahlblech



Art.-Nr.	Abmessungen mm (B/H/T)	Seite
1094000	800 / 400 / 250	22
1095000	800 / 400 / 300	22
1112000	1.200 / 400 / 300	22
1096000	1.000 / 600 / 300	22
1113000	1.200 / 600 / 300	22

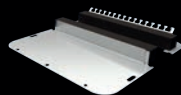
## CS Toptec, anreihbar



Art.-Nr.	Abmessungen mm (B/H/T)	Seite
9781666	600 / 1.600 / 600	23
9781686	600 / 1.800 / 600	23
9781818	800 / 1.200 / 800	23
9781828	800 / 2.000 / 800	23
9781866	800 / 1.600 / 800	23
9781868	800 / 1.600 / 800	23
9781888	800 / 1.800 / 800	23
9782818	800 / 1.200 / 800*	23
9782828	800 / 2.000 / 800**	23
9782866	800 / 1.600 / 600*	23
9782868	800 / 1.600 / 800*	23
9782888	800 / 1.800 / 800*	23
9783888	800 / 1.800 / 800**	23

\* mit Ausbruch für Outdoor-Klimagerät 1,5 kW  
 \*\* mit Ausbruch für Outdoor-Klimagerät 2 – 5 kW

## Flanschplatte, zweiteilig



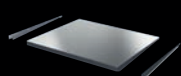
Art.-Nr.	Abmessungen mm (B/T)	Seite
2561450	256 / 149	24
2562450	339 / 149	24
2563450	447 / 149	24
2564450	534 / 149	24
2565450	301 / 221	24
2566450	401 / 221	24
2567450	436 / 221	24

## AX Edelstahl



Art.-Nr.	Abmessungen mm (B/H/T)	Seite
1364000	300 / 300 / 210	24
1365000	500 / 500 / 210	24
1366000	380 / 600 / 210	24
1367000	600 / 380 / 210	24
1368000	380 / 300 / 210	24
1369000	600 / 760 / 210	24
1370000	500 / 500 / 300	24
1371000	760 / 760 / 300	24
1372000	400 / 500 / 210	24
1373000	800 / 1.000 / 300	24
1374000	800 / 1.200 / 300	24
1375000	1.000 / 1.000 / 300	24

## Schutzdach für VX



Art.-Nr.	Passend für B/T mm	Seite
8604455	600 / 400	25
8605455	600 / 500	25
8608455	600 / 800	25
8686455	600 / 600	25
8806455	800 / 600	25
8608455	800 / 800	25

## Schutzdach für AX



Art.-Nr.	Passend für B/T mm	Seite
2361010	300 / 210	25
2362010	500 / 210	25
2363010	1.000 / 300	25
2364010	800 / 400	25
2365010	600 / 400	25
2366010	500 / 300	25
2472010	380 / 210	25
2473010	600 / 210	25
2474010	760 / 300	25
2475010	800 / 300	25
2476010	600 / 350	25



# Bestelltabelle Neuheiten 2026

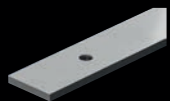
## RiLineX Fuseholder



Art.-Nr.	Primärstrom / Klasse / Abmessungen mm (BxHxT)	Seite
9364002	30 A / Class CC / 18 x 263 x 123,5	30
9364004	30 A / Class CC / 27 x 263 x 123,5	30
9364010	30 A / Class J / 106 x 195 x 105	30
9364110	60 A / Class J / 106 x 195 x 105	30
9364210	100 A / Class J / 106 x 195 x 105	30
9364310	200 A / Class J / 182 x 298 x 117	30
9364410	400 A / Class J / 209 x 299 x 135	30

## Verzinnzte Kupferschienen

Sammelschiene, gelocht, verzinkt



Art.-Nr.	Abmessungen mm (BxH), Länge mm	Seite
9685004	50 x 10, 385	31
9685006	50 x 10, 585	31
9685008	50 x 10, 785	31
9685010	50 x 10, 985	31
9685012	50 x 10, 1.185	31

PE/PEN-Sammel-schiene, verzinkt



Art.-Nr.	Abmessungen mm (BxH), Länge mm	Seite
9685524	30 x 5, 300	31
9685526	30 x 5, 500	31
9685528	30 x 5, 700	31
9685520	30 x 5, 900	31
9685522	30 x 5, 1.100	31
9685534	30 x 10, 300	31
9685536	30 x 10, 500	31
9685538	30 x 10, 700	31
9685530	30 x 10, 900	31
9685532	30 x 10, 1.100	31
9685544	40 x 10, 300	31
9685546	40 x 10, 500	31
9685548	40 x 10, 700	31
9685540	40 x 10, 900	31
9685542	40 x 10, 1.100	31
9685584	80 x 10, 300	31
9685586	80 x 10, 500	31
9685588	80 x 10, 700	31
9685580	80 x 10, 900	31
9685582	80 x 10, 1.100	31

Längsverbinder, verzinkt



Art.-Nr.	Abmessungen mm (BxH), Länge mm	Seite
9685200	60 x 10, 195	31
9685210	35 x 10, 195	31
9685250	100 x 10, 195	31
9685260	55 x 10, 195	31

Sammelschiene, verzinkt



Art.-Nr.	Abmessungen mm (BxH), Länge mm	Seite
3584205	30 x 5, 2.400	31
3586205	30 x 10, 2.400	31
9685870	40 x 10, 2.400	31
9685895	60 x 10, 2.400	31
9685905	80 x 10, 2.400	31
9685915	100 x 10, 2.400	31
9685920	120 x 10, 2.400	31

## Verzinnzte Kupferschienen

Lamellierte Kupferschienen, verzinkt



Art.-Nr.	Abmessungen mm (BxH), Länge mm	Seite
9685725	10 x 24, 2.000	31
9685745	10 x 32, 2.000	31
9685785	10 x 50, 2.000	31

## Stromwandler



Art.-Nr.	Primärstrom   Passend für Sammelschienen mm	Seite
9393550	100 A 30 x 15, 20 x 20	31
9393552	200 A 30 x 15, 20 x 20	31
9393553	300 A 30 x 15, 20 x 20	31
9393554	400 A 40 x 12, 2x 30 x 10	31
9393555	400 A 40 x 40, 2x 50 x 10	31
9393557	630 A 50 x 12, 2x 40 x 10	31
9393558	630 A 60 x 15, 40 x 40, 2x 50 x 10	31
9393560	630 A 80 x 15, 2x 60 x 10, 3x 50 x 10	31
9393561	800 A 60 x 15, 40 x 40, 2x 50 x 10	31
9393562	800 A 60 x 40	31
9393563	1.000 A 60 x 15, 40 x 40, 2x 50 x 10	31
9393564	1.000 A 60 x 40, 50 x 50	31
9393565	1.250 A 60 x 40, 50 x 50	31
9393566	1.250 A 80 x 15, 2x 60 x 10, 3x 50 x 10	31
9393567	1.250 A 60 x 60, 2x 80 x 10	31
9393568	1.600 A 60 x 60, 2x 80 x 10	31
9393570	2.000 A 60 x 60, 2x 80 x 10	31
9393571	2.000 A 2x 100 x 10, 80 x 60, 50 x 80	31
9393572	2.500 A 80 x 60, 50 x 80, 2x 100 x 10	31
9393573	2.500 A 3x 100 x 10	31

# Bestelltabelle Neuheiten 2026

## Energiespeicher-Schrank VX ESS



ohne Innen-  
ausbau

Art.-Nr.	Abmessungen mm (B/H/T)	Seite
9690020	600 / 2.000 / 600	34
9690021	600 / 2.000 / 800	34
9690023	800 / 2.000 / 800	34

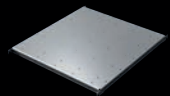


mit Innen-  
ausbau

Art.-Nr.	Abmessungen mm (B/H/T)	Seite
9690040	600 / 2.000 / 600	34
9690041	600 / 2.000 / 800	34
9690043	800 / 2.000 / 800	34

## Zubehör

Geräteboden,  
Schwerlast VX ESS



Art.-Nr.	Passend für B/T mm	Seite
9692020	600 / 600	34
9692021	600 / 800	34
9692023	800 / 800	34

## Energiespeicher-Gerüst VX ESS



Art.-Nr.	Abmessungen mm (B/H/T)	Seite
9690030	600 / 2.000 / 600	34
9690031	600 / 2.000 / 800	34
9690033	800 / 2.000 / 800	34

## Zubehör

Gleitschiene VX ESS



Art.-Nr.	Passend für T mm	Seite
9692050	600	34
9692051	800	34

## Zubehör für VX und CS Toptec

Profilschienen VX ESS



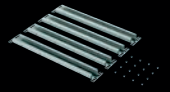
Art.-Nr.	Passend für H mm	Seite
9692180	1.800	34
9692200	2.000	34

Montagewinkel



Art.-Nr.		Seite
9692005		34

Quertraverse VX ESS



Art.-Nr.	B/T mm	Seite
9692060	600	34
9692080	800	34

## Blue e+ Wandanbau-Kühlgeräte mit dem Kältemittel R-1234yf



Art.-Nr.	Version	Leistungs- klasse	Seite
3478800	Stahlblech	300 W	40
3478801		300 W	40
3479800		500 W	40
3479801		500 W	40
3480800		750 W	40
3484800		1.000 W	40
3484840		1.000 W	40
3485830		1.500 W	40
3486930		2.000 W	40
3487930		2.500 W	40
3488940		4.000 W	40
3489940		6.000 W	40
3485835	Chemie- ausführung	1.500 W	40
3486935		2.000 W	40
3487935		2.500 W	40
3488945		4.000 W	40
3489945		5.000 W	40
3484837	Dynamic	1.000 W	40
3485837		1.500 W	40
3486937		2.000 W	40
3487937	Dynamic	2.500 W	40
3412810		2.500 W	40
	IT-Bundle	2.500 W	40



Art.-Nr.	Version	Leistungs- klasse	Seite
3485530	Edelstahl	1.500 W	40
3486630		2.000 W	40
3487630		2.500 W	40
3488640		4.000 W	40
3489640		6.000 W	40



Art.-Nr.	Version	Leistungs- klasse	Seite
3485330	Outdoor	1.500 W	40
3486330		2.000 W	40
3487330		2.500 W	40
3488340		4.000 W	40
3489340		5.000 W	40

## Blue e+ Dachaufbau-Kühlgeräte



Art.-Nr.	Version	Leistungs- klasse	Seite
3485730	IT-Bundle	1.300 W	40
3412800		1.600 W	40

## Blue e+ Chiller



Art.-Nr.	Version	Leistungs- klasse	Seite
3419100	Standard	1.500 W	41
3420200		2.500 W	41
3434300		4.000 W	41
3434400		5.500 W	41
3434450		7.000 W	41
3434360	Outdoor	4.000 W	41
3434460		5.500 W	41
3434470		7.000 W	41
3434440	Hybrid IT	5.000 W	41
3434480		6.700 W	41

# Bestelltabelle Neuheiten 2026

## LCP Rear Door CW



Art.-Nr.	Ausführung	Seite
3314615	Passivmodul, 15 kW, 600 x 2.000 mm (B x H)	42
3314630	Passivmodul, 30 kW, 600 x 2.000 mm (B x H)	42
3314625	Passivmodul, 15 kW, 600 x 2.200 mm (B x H)	42
3314650	Passivmodul, 30 kW, 600 x 2.200 mm (B x H)	42
3314815	Passivmodul, 15 kW, 800 x 2.000 mm (B x H)	42
3314830	Passivmodul, 30 kW, 800 x 2.000 mm (B x H)	42
3314825	Passivmodul, 15 kW, 800 x 2.200 mm (B x H)	42
3314850	Passivmodul, 30 kW, 800 x 2.200 mm (B x H)	42
3314635	Wassermodule	42
3314020	Aktivmodul, 2.000 mm (H)	42
3314025	Aktivmodul, 2.200 mm (H)	42

## Direct Liquid Cooling (DLC)



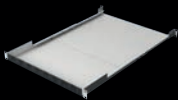
Art.-Nr.	Ausführung	Seite
3343200	CDU In-Row, 1 MW bei 4K ATD	43
3343230	CDU In-Rack, 150 kW bei 6K ATD	43

## AX IT Nano Data Center



Art.-Nr.	Abmessungen mm (B/H/T)	Seite
7647400	600 / 800 / 400	46
7648400	600 / 1.000 / 400	46

## 19"-Kabelbrücke



Art.-Nr.	Ebenenabstand	Seite
5302042	500 - 750 mm	46

## Sensoren und Steuereinheiten



Art.-Nr.	Ausführung	Seite
7010020	I/O Unit	47
7010110	Temperatur	47
7010120	Temperatur/Feuchte	47
7010140	Luftstrom	47
7010150	Differenzdruck	47
7010160	Access Monitoring	47
7010190	Universal	47
7010200	Rauchmelder	47
7010210	Leckage-Punkt	47
7010220	Leckage für Schrankreihen	47
7010501	ADO Control Unit	47

## Erweiterungskit für Systemträger VX IT



Art.-Nr.	Für Gehäuse typ VX, VX IT, TS, TS IT, TX	Seite
5502137	Tiefe: 1.000 / 1.200 mm	48

## Toolless Blindpanel, 1 HE (19")



Art.-Nr.	RAL	Seite
5302200	9005	48

## OCP ORV3 Rack



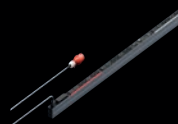
Art.-Nr.	Offenes Rahmengestell	Seite
7100110	ohne Sammelschiene	50
7100120	mit Sammelschiene	50

## OCP-Sammelschienen



Art.-Nr.	Leistungsklasse	Seite
7100810	18 kW	51
7100820	33 kW	51

## PDU mit IEC C13/C19 Kombi-Steckdosen



Art.-Nr.	Leistungsklasse	Seite
7979220	metered	51
7979221	metered	51
7979245	metered	51
7979246	metered	51
7979320	switched	51
7979321	switched	51
7979345	switched	51
7979346	switched	51
7979420	managed	51
7979421	managed	51
7979445	managed	51
7979446	managed	51



# Rittal – Das System.

Schneller – besser – überall.



Ihr Kontakt zu allen Rittal  
Gesellschaften weltweit.

[www.rittal.com/contact](http://www.rittal.com/contact)



# EPLAN

efficient engineering.



Ihr Kontakt zu Eplan.

[www.eplan.de/kontakt](http://www.eplan.de/kontakt)



## Messe verpasst? Macht nichts.

Ob Software-Lösungen von Eplan,  
Automatisierung mit RAS oder die  
berührungsgeschützte 60 mm-System-  
Plattform für Stromverteilung „RiLineX“ –  
wir haben unsere Messe-Highlights kurz  
und bündig für Sie zusammengefasst.



Einfach QR-Code  
scannen und nach  
dem Messeende Film  
genießen. Viel Spaß!

[www.rittal.de/Highlights-HM26](http://www.rittal.de/Highlights-HM26)



Hier geht's direkt  
zum Online Shop.

[www.rittal.de/onlineshop](http://www.rittal.de/onlineshop)

