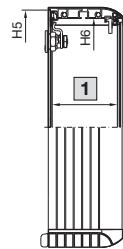
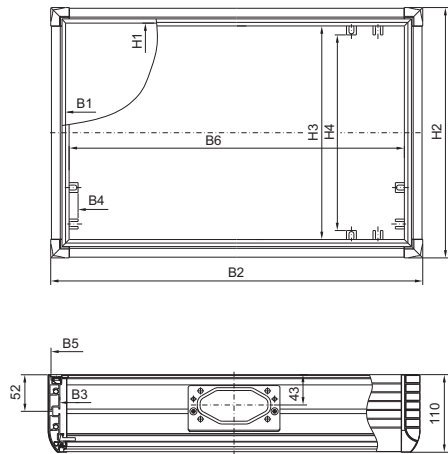
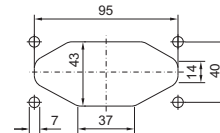


Optipanel

Serienprogramm, Einbautiefe 100 mm, Tragarmanschluss □ 120 x 65 mm



Tragarmanschluss □ 120 x 65 mm
für CP 6380.000, CP 6380.020,
CP 6380.040, CP 6380.400



1 Max. Einbautiefe 100 mm

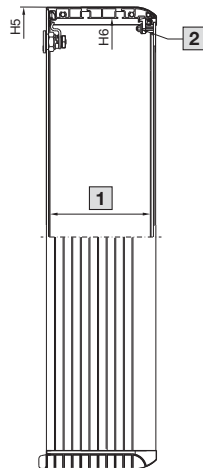
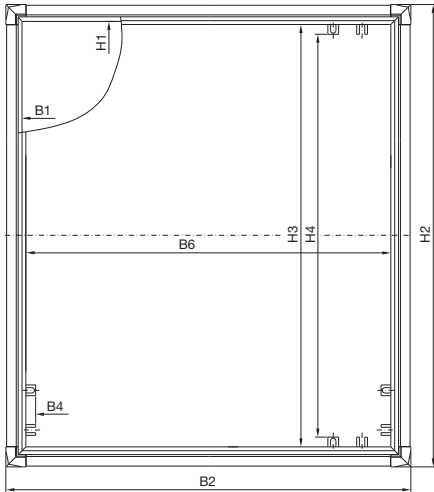
Best.-Nr. CP	Serienprogramm			
	6380.020	6380.000	6380.040	6380.400
Tragarmanschluss	□ 120 x 65 mm	□ 120 x 65 mm	□ 120 x 65 mm	□ 120 x 65 mm
B1 = Breite der Frontplatte	430	482,6	482,6	520
H1 = Höhe der Frontplatte	343	310,3	354,8	400
max. Einbautiefe	100	100	100	100
Gesamttiefe	110	110	110	110
B2 = Gesamtbreite	474	526,6	526,6	564
B3 = Lichte Breite zwischen den Gehäuseprofilen	441	493,6	493,6	531
B4 = Lichte Breite zwischen den Halteklauen des Befestigungssatzes	397	449,6	449,6	487
B5 = Breite der Rückwand	466	518,6	518,6	556
B6 = Lichtes Montagemaß, Breite	422	474,6	474,6	512
H2 = Gesamthöhe	387	354,3	398,8	444
H3 = Lichtes Montagemaß, Höhe	335	302,3	346,8	392
H4 = Lichte Höhe zwischen den Halteklauen des Befestigungssatzes	310	277,3	321,8	367
H5 = Höhe der Rückwand	379	346,3	390,8	436
H6 = Lichte Höhe zwischen den Gehäuseprofilen	354	321,3	365,8	411

Schaltschränke

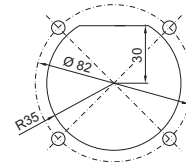
Optipanel

Optipanel

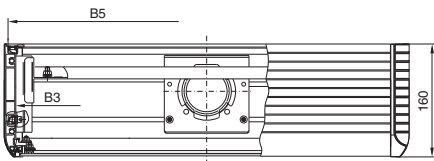
Serienprogramm, Einbautiefe 150 mm, Tragarmanschluss Ø 130 mm



Tragarmanschluss Ø 130 mm
für CP 6380.410, CP 6380.510,
CP 6380.610



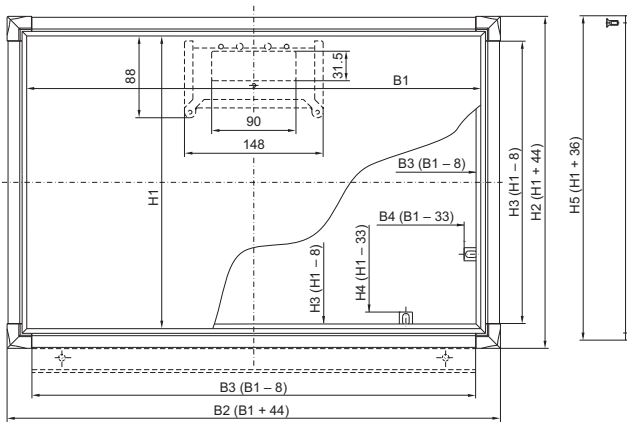
- 1 Max. Einbautiefe 150 mm
- 2 Drehmoment ca. 1 Nm



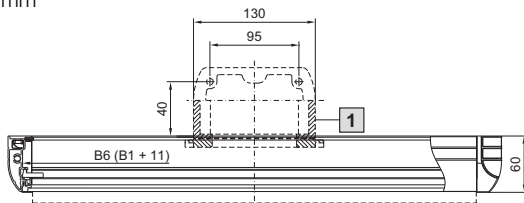
Best.-Nr. CP	Serienprogramm		
	6380.410	6380.510	6380.610
Tragarmanschluss	Ø 130 mm	Ø 130 mm	Ø 130 mm
B1 = Breite der Frontplatte	520	520	520
H1 = Höhe der Frontplatte	400	500	600
max. Einbautiefe	150	150	150
Gesamttiefe	160	160	160
B2 = Gesamtbreite	564	564	564
B3 = Lichte Breite zwischen den Gehäuseprofilen	531	531	531
B4 = Lichte Breite zwischen den Halteklauen des Befestigungssatzes	487	487	487
B5 = Breite der Rückwand	556	556	556
B6 = Lichtes Montagemaß, Breite	512	512	512
H2 = Gesamthöhe	444	544	644
H3 = Lichtes Montagemaß, Höhe	392	492	592
H4 = Lichte Höhe zwischen den Halteklauen des Befestigungssatzes	367	467	567
H5 = Höhe der Rückwand	436	536	636
H6 = Lichte Höhe zwischen den Gehäuseprofilen	411	511	611

Optipanel

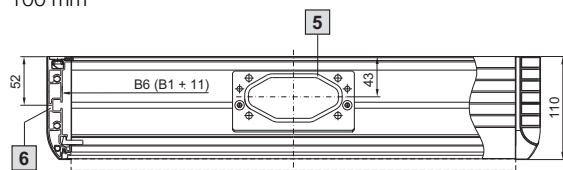
Einbautiefe (Auswählbar über Bediengehäuse-Konfigurator www.rittal.de)



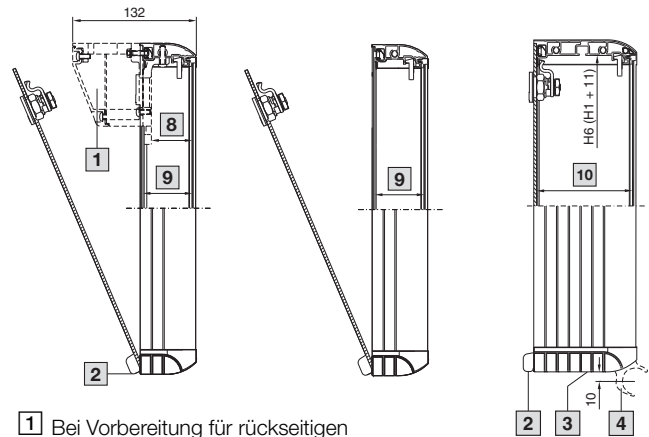
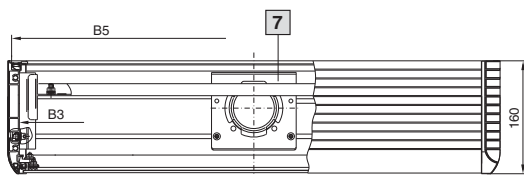
50 mm



100 mm



150 mm



- 1 Bei Vorbereitung für rückseitigen Tragarmanschluss \square 120 x 65 mm
- 2 Scharnier
- 3 Kabeltunnel
- 4 Bei Vorbereitung für Tastaturegehäuse
- 5 Vorbereitung für Tragarmanschluss \square 120 x 65 mm
- 6 Kanäle zum Einsetzen der Federmutter M5
- 7 Vorbereitung für Tragarmanschluss \varnothing 130 mm
- 8 Max. Einbautiefe 41 mm
- 9 Max. Einbautiefe 50 mm
- 10 Max. Einbautiefe 100 mm

Breitenmaße:

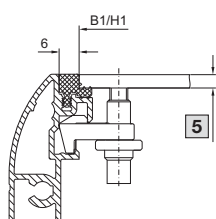
- B1 = Breite der Frontplatte
- B2 = Gesamtbreite
- B3 = Lichte Breite zwischen den Gehäuseprofilen
- B4 = Lichte Breite zwischen den Halteklauen des Befestigungssatzes
- B5 = Breite der Rückwand (B1 + 36)
- B6 = Lichtes Montagemaß, Breite

Höhenmaße:

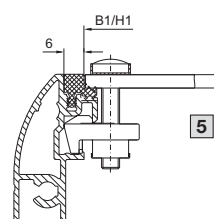
- H1 = Höhe der Frontplatte
- H2 = Gesamthöhe
- H3 = Lichte Höhe zwischen den Gehäuseprofilen
- H4 = Lichte Höhe zwischen den Halteklauen des Befestigungssatzes
- H5 = Höhe der Rückwand
- H6 = Lichtes Montagemaß, Höhe

Frontgestaltung (Auswählbar über Bediengehäuse-Konfigurator www.rittal.de)

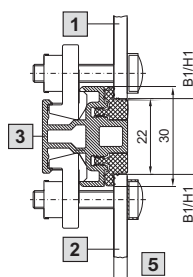
Frontplatte von innen verschraubt



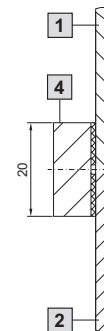
Frontplatte von außen verschraubt



Trennsteg



Dichtsteg



- 1 Frontplatte 1
- 2 Frontplatte 2
- 3 Trennsteg
- 4 Dichtsteg
- 5 Max. 5 mm
- 6 H1 oben
- 7 H1 unten

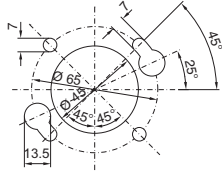
Schaltschränke

Optipanel

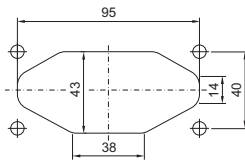
Optipanel

Tragarm-/Wand- und Standfußanschluss

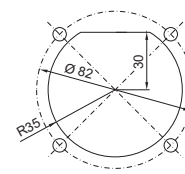
CP 40, Stahl
Für Einbautiefen 100/150 mm



□ 120 x 65 mm
Für Einbautiefe 100 mm

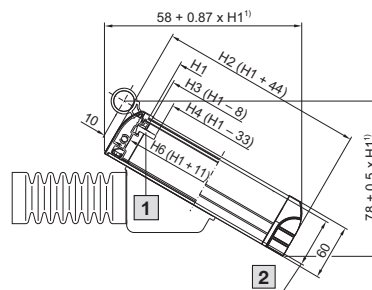
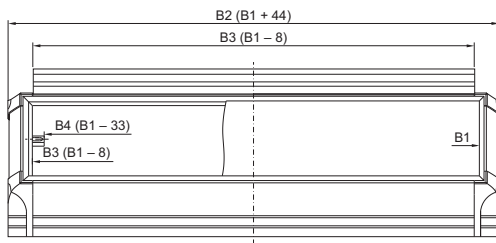


Ø 130 mm
Für Einbautiefe 150 mm



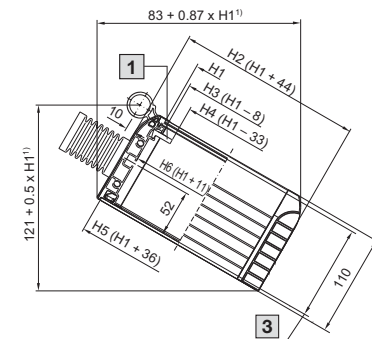
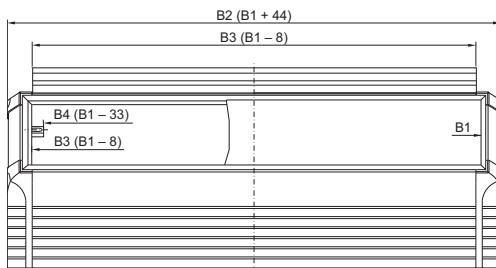
Tastaturgehäuse (Auswählbar über Bedingehäuse-Konfigurator www.rittal.de)

Einbautiefe 50 mm

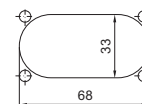


- 1 CP 6053.XXX: M5
CP 6058.XXX: M4
 - 2 Max. Einbautiefe 50 mm
 - 3 Max. Einbautiefe 100 mm
- 1) Gilt für Neigungswinkel 30° zur Horizontalen

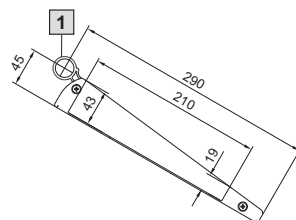
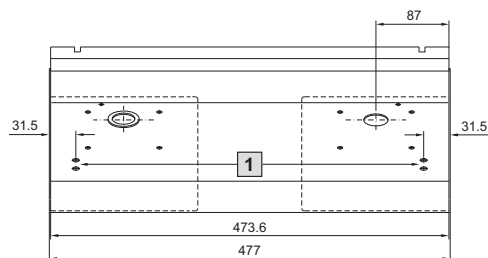
Einbautiefe 100 mm



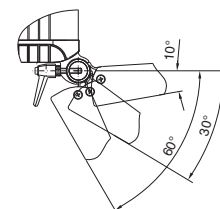
Querschnitt
Kabeltunnelanschluss



Ablage für Tastaturen SM 2383.000
für Frontplattenbreite B1 = 482,6 mm



Schwenkbereich



- 1 Vorbereitung für die Ablage für Mousepad schwenkbar SM 2383.020

1 Rahmen-Scharnierverbinder

Breitenmaße:

B1 = Breite der Frontplatte
B2 = Gesamtbreite
B3 = Lichte Breite zwischen den Gehäuseprofilen
B4 = Lichte Breite zwischen den Halteklauen des Befestigungssatzes

B5 = Breite der Rückwand (B1 + 36)
B6 = Lichtes Montagemaß, Breite

Höhenmaße:

H1 = Höhe der Frontplatte
H2 = Gesamthöhe
H3 = Lichte Höhe zwischen den

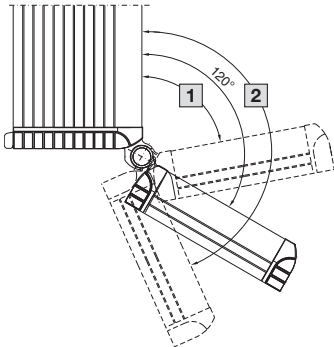
H4 = Lichte Höhe zwischen den Halteklauen des Befestigungssatzes

H5 = Höhe der Rückwand
H6 = Lichtes Montagemaß, Höhe

Optipanel

Tastaturgehäuseverbindung

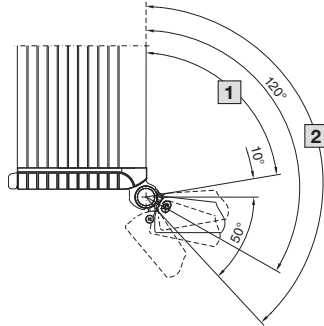
Rahmen-Scharnierverbinder
mit Optipanel Tastaturgehäuse



Neigungswinkel stufenlos einstellbar
von 80° bis 155°

- 1** Min. 80°
- 2** Max. 155°

Rahmen-Scharnierverbinder
mit Ablage für Tastaturen



Neigungswinkel stufenlos einstellbar
von 80° bis 140°

- 1** Min. 80°
- 2** Max. 140°