

Schaltschränke

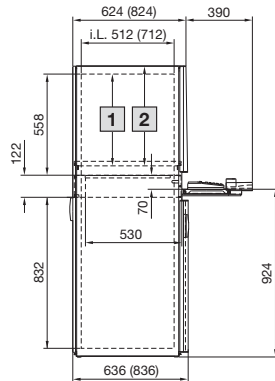
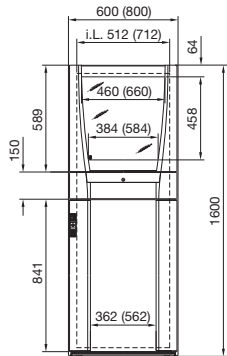
PC-Schranksysteme

PC-Schranksysteme

mit Tastatur-Schublade

Mit Sichttür und Schublade

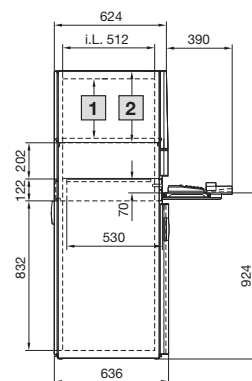
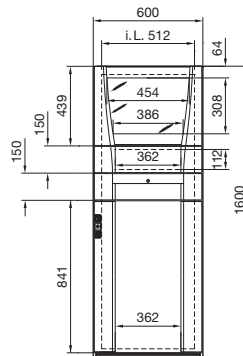
PC 5366.000, PC 5368.000, PC 5386.000



- 1 Max. 505, verstellbar im 25 mm-Raster
- 2 Max. 547, verstellbar im 25 mm-Raster

Mit Einbaufeld, klein und Schublade

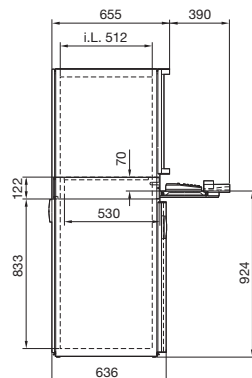
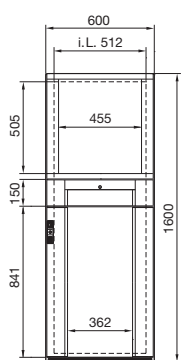
PC 5366.300



- 1 Max. 355, verstellbar im 25 mm-Raster
- 2 Max. 397, verstellbar im 25 mm-Raster

Mit Einbaufeld, groß und Schublade

PC 5366.400



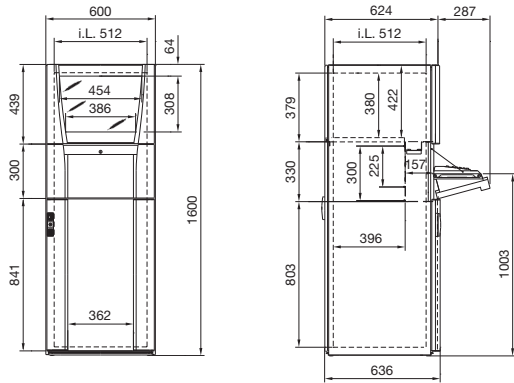
		Abmessungen Breite x Tiefe mm		Best.-Nr. PC					
		600 x 636	600 x 836	800 x 636	5366.000	5366.300	5366.400		
Lieferumfang	Ausführung	Material	Farbe RAL						
Gehäuse	Schrank-Konstruktion mit angeformten Seitenwänden und Dach	Stahlblech 1,5 mm	7035 Struktur	■	■	■			
	Bodenbleche, dreiteilig (5368.000, vierteilig)	Stahlblech 1,5 mm	verzinkt						
Tür hinten	mit Stangenverschluss und Doppelbart-Einsatz, rechts scharniert	Stahlblech 2,0 mm	7035 Struktur	■	■	■			
Sichttür oben	mit Tragrahmen von innen verriegelt ¹⁾ , rechts scharniert	Stahlblech 1,5 mm	7015						
	vertikale Dekor-Blenden	Kunststoff nach UL 94-V0	7035	■	■				
Einbaufeld, groß, oben	Scheibe mit Siebdruckmaske	Sicherheitsglas ESG 4,0 mm	7015						
	vertikale Stege, von innen verriegelt ¹⁾ , rechts scharniert	Aluminium-Profil	7035						
	Einbauplatte	Stahlblech 1,5 mm	7015						
Geräteboden für Monitor	Abschlussleiste oben/unten	Kunststoff nach UL 94-V0	7035						
	gelocht, fest eingebaut	Stahlblech 1,5 mm	7015	■	■				
Schublade für Tastatur	Gehäuse	Stahlblech 1,5 mm	7035						
	Tastatur-Auszug mit Kabelträger sowie Mousepad-Auszug und Tastaturbügel	Stahlblech 1,5 mm	7035	■	■	■			
Einbaufeld, klein	Blende mit Griffleiste, eingeklappt als Handballen-Auflage, mit Verschluss, Schließung Nr. 3524 E	Kunststoff nach UL 94-V0	7035/7015/9006						
	rechts scharniert, links von innen verschraubt, Einbauplatte abgekantet	Stahlblech 1,5 mm	7015		■				
Tür unten	Dekor-Blenden seitlich	Kunststoff nach UL 94-V0	7035						
	vertikale Stege mit Stangenverschluss und Doppelbart-Einsatz, rechts scharniert	Aluminium-Profil	7035	■	■	■			
	Tür- bzw. Einbauplatte abgekantet	Stahlblech 1,5 mm	7015						

¹⁾ mit Entriegelung für Sichttür oben

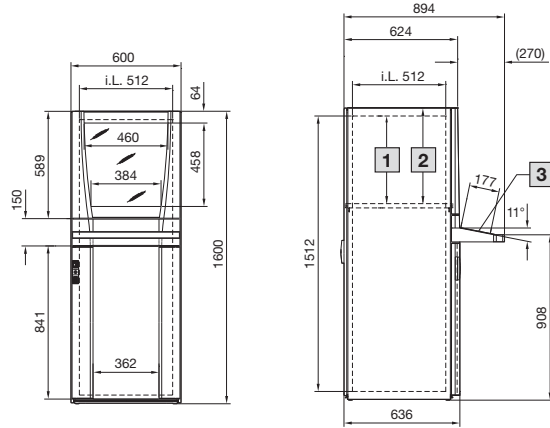
PC-Schranksysteme

mit Tastatur-Klapplade oder Pultvorbau

Mit Sichttür und Klapplade
PC 5366.100



Mit Sichttür und Pultvorbau
PC 5366.200



- 1 Max. 505, verstellbar im 25 mm-Raster
- 2 Max. 547, verstellbar im 25 mm-Raster
- 3 Max. Einbaufäche 540 x 175 mm

Lieferumfang	Ausführung	Material	Farbe RAL	Best.-Nr. PC	
				Tiefe 636 mm	5366.100
Gehäuse	Schrank-Konstruktion mit angeformten Seitenwänden und Dach	Stahlblech 1,5 mm	7035 Struktur	■	■
	Bodenbleche, dreiteilig	Stahlblech 1,5 mm	verzinkt		
Tür hinten	mit Stangenverschluss und Doppelbart-Einsatz, rechts scharniert	Stahlblech 2,0 mm	7035 Struktur	■	■
Sichttür oben	mit Tragrahmen von innen verriegelt ¹⁾ , rechts scharniert	Stahlblech 1,5 mm	7015	■	■
	vertikale Dekor-Blenden	Kunststoff nach UL 94-V0	7035	■	■
	Scheibe mit Siebdruckmaske	Sicherheitsglas ESG 4,0 mm	7015		
Geräteboden für Monitor	gelocht, fest eingebaut	Stahlblech 1,5 mm	7015	■	■
Klapplade für Tastatur	Gehäuse mit Mouse-Halterung und Ausschnitt in Rückwand, Breite 19" x Höhe 4 HE, für rückseitige Befestigung	Stahlblech 1,5 mm	7035	■	■
	Blende unten angeschlagen, mit 2 Halteseilen, mit Verschluss, Schließung Nr. 3524 E	Kunststoff nach UL 94-V0	7035/7015/9006		
Pultvorbau	Tastatur-Ablage mit Mousepad-Auszug und 2 Klettbandern für Tastatur	Stahlblech 1,5 mm	7035		
	Gehäuse mit abnehmbarem Deckel oben und unten	Stahlblech 1,5 mm/2,0 mm	7035	■	■
Tür unten	Abschlussleiste oben und Griffleiste	Kunststoff nach UL 94-V0	7035/7015/9006		
	vertikale Stege mit Stangenverschluss und Doppelbart-Einsatz, rechts scharniert	Aluminium-Profil	7035	■	■
	Tür- bzw. Einbauplatte abgekantet	Stahlblech 1,5 mm	7015		

¹⁾ mit Entriegelung für Sichttür oben